

COMUNE di FOGGIA

**Progetto definitivo
per la realizzazione
di un Parco Eolico
progetto " Stella "**

COMMITTENTE

DESE S.r.l.

**PROGETTO
DEFINITIVO**

COMUNE: **FOGGIA** LOCALITA': **"Stella - Vulgano"**

*Fotoinserimenti da Beni ed Ulteriori Contesti tutelati del PPTR
e Dlgs 42/2004*

ELABORATO

FOT_04

Scala:

--

Data:

01-02-2024

Rev:

00

Codifica:

DL/FG/PTO/FOT_04

Progettazione:

SISTEMI ENERGETICI
S.p.A.

Via Mario Forcella, 14 - 71121 FOGGIA

Tecnico incaricato:



Ing. Marcello Salvatori



REGIONE PUGLIA



COMUNE di FOGGIA



PROVINCIA di FOGGIA

*| Impianto Eolico composto da n.7 Aerogeneratori dalla potenza complessiva di 31,5 MW
nel Comune di Foggia alla Località " Stella ".*

FOTOSIMULAZIONI DAI BENI CULTURALI, ARCHITETTONICI ED ARCHEOLOGICI



***Impianto Eolico composto da n.7 Aerogeneratori dalla potenza complessiva di 31,5 MW
nel Comune di Foggia alla Località " Stella - Vulgano ".***

Disciplinare di lettura dei dati informativi visivi e percettivi

Tipo di dato	Descrizione
GRADO DI INTERVISIBILITA'*	Grado di visibilità in relazione ai valori classificati nella mappa di intervisibilità ed i numero degli aerogeneratori visibili realmente dalla fotosimulazione
GRADO % DI PERCEZIONE VISIVA:	Percentuale delle opere (lunghezza pala + torre) visibili nella simulazione rispetto al totale delle opere di impianto (sommatoria totale pale + torri= 1800 ml)
INDICE DI VISIONE AZIMUTALE:	Livello di occupazione visivo orizzontale dato dal rapporto tra l'angolo planimetrico di visione tra i due aerogeneratori più estremi e l'ampiezza focale dell'occhio umano di 50°
INDICE DI AFFOLLAMENTO:	Distanza media tra gli elementi relativamente alla porzione del campo visivo occupato dalla presenza degli impianti stessi
NUMERO DI AEROGENERATORI VISIBILI IN FOTO:	Aerogeneratori effettivamente visibili nella simulazione fotografica
* Nota importante:	

Le fotosimulazioni sono state effettuate da beni e luoghi che avessero questi requisiti minimi:

- a) Bene posto in luogo pubblico e fruibile culturalmente
- b) Bene che abbia un grado di integrità storica superiore a 0 e criticità panoramiche superiore a 0
- c) Bene e luogo facilmente accessibile attraverso strade pubbliche e fruibile dal pubblico

***Impianto Eolico composto da n.7 Aerogeneratori dalla potenza complessiva di 31,5 MW
nel Comune di Foggia alla Località " Stella - Vulgano ".***

Inquadramento			Cono visuale occupato	Cono visuale libero	% Visibilità rispetto al campo visuale	Distanza WTG prossimo
SCHEDA	COMUNE	DENOMINAZIONE				
01	LUCERA	MASSERIA SAN PIETRO IN BAGNO	60	300	83%	1690,2 m
02	LUCERA	MASSERIA PALMORI	60	300	83%	2831 m
03	FOGGIA	MASSERIA MEZZANA TAGLIATA	80	280	78%	4704 m
04	LUCERA	MASSERIA NOCELLI	40	320	89%	3857,7 m
05	FOGGIA	TORRENTE VULGANO	80	280	78%	575,3 m
06	FOGGIA	TRATTURO L'AQUILA-FOGGIA	120	240	67%	846,8 m
07	FOGGIA	TORRENTE SALSOLA	90	270	75%	2823,3 m

***Impianto Eolico composto da n.7 Aerogeneratori dalla potenza complessiva di 31,5 MW
nel Comune di Foggia alla Localita " Stella - Vulgano ".***

INQUADRAMENTO													
SCHEDA	COMUNE	DENOMINAZIONE	COORDINATE		ANGOLO AZIMUTALE	DISTANZA DALL'AEROGENERATORE (m)							DISTANZA WTG PROSSIMO (m)
			EST	NORD		1	2	3	4	5	6	7	
01	LUCERA	MASSERIA SAN PIETRO IN BAGNO	538569	4595412	60	3999.9	2861.8	2938.6	2010.1	2126.2	1725.8	2639.6	1690,2
02	LUCERA	MASSERIA PALMORI	536832	4599535	60	4427.5	4581.5	3674.6	3716.2	2760.4	4381.2	5024.1	2831
03	FOGGIA	MASSERIA MEZZANA TAGLIATA	544491	4593321	60	6058.7	5296.8	6230.8	6087.4	7072.5	5450	4783.7	4704
04	LUCERA	MASSERIA NOCELLI	537330	4593419	60	6317.6	5119	5255.3	4359	4365	3976	4759	3857,7
05	FOGGIA	TORRENTE VULGANO	539877	4595786	60	2881.7	1596.7	2029.4	1294.2	2064	576.8	1210.1	575,3
06	FOGGIA	TRATTURO L'ACQUILA-FOGGIA	541933	4598600	60	820.7	1906.6	1984.7	2788.7	3386.7	3042.2	2388.1	846,8
07	FOGGIA	TORRENTE SALSOLA	539987	4600958	60	2793	3873.3	3125.1	3891.7	3655.2	4576	4513.6	2823,3

Scheda n.

01

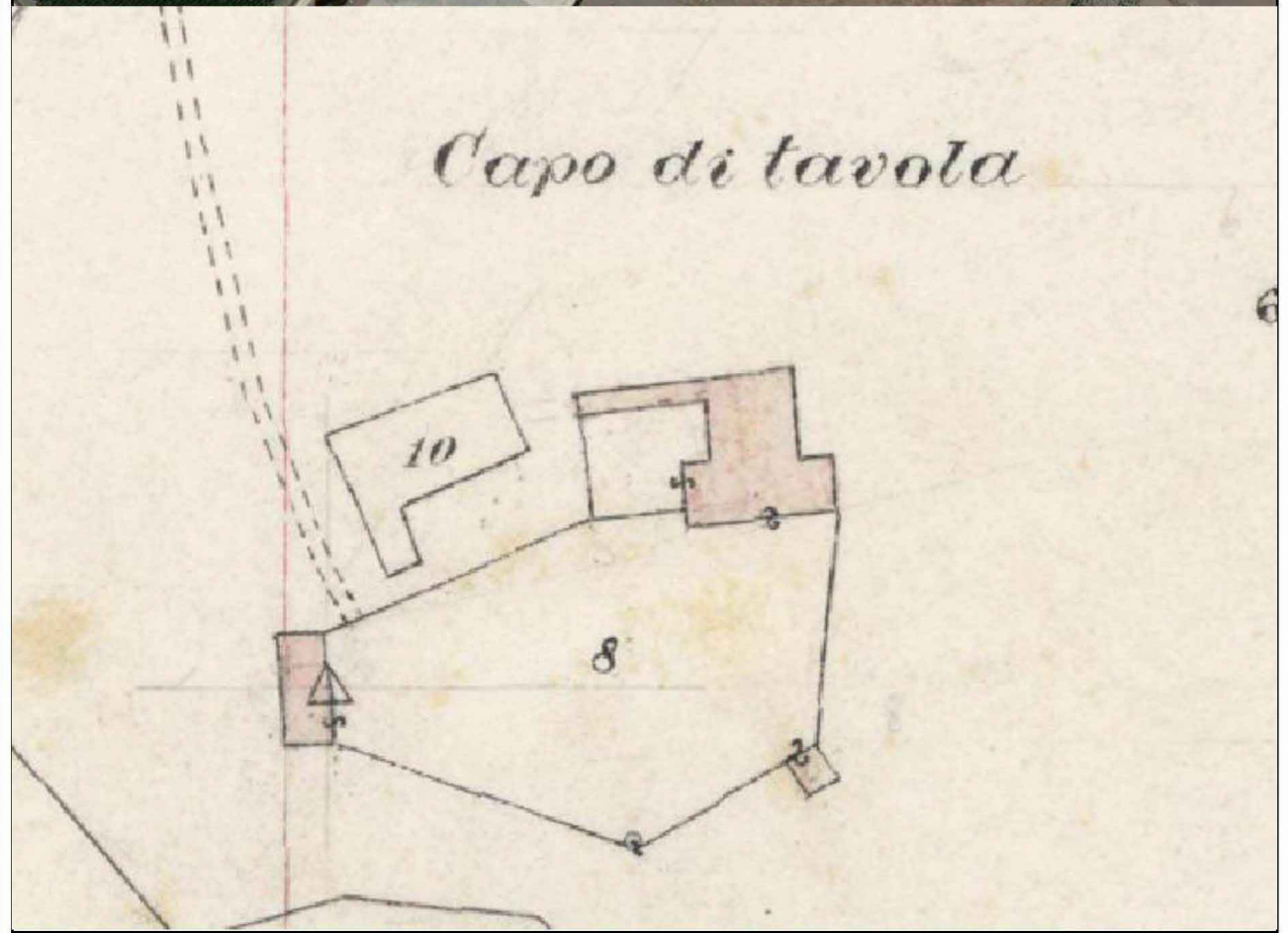
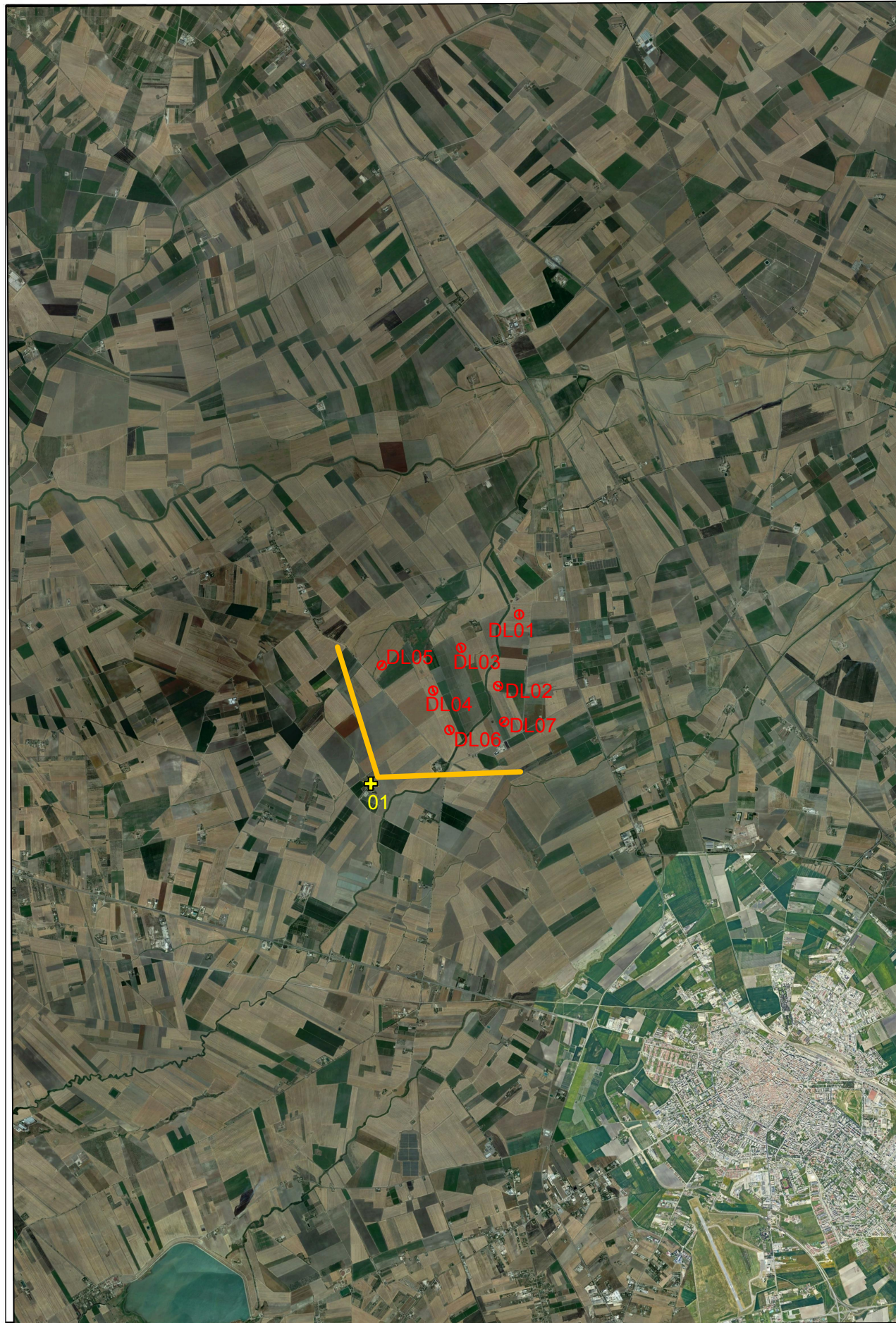
Nome:

MASSERIA SAN PIETRO IN BAGNO

Comune:

LUCERA

Inquadramento planimetrico



Scheda n.

01a

Nome:

MASSERIA SAN PIETRO IN BAGNO

Comune:

LUCERA

Fotoinserimenti

ANTE OPERA



Raccomandazioni: Al fine di ottenere una visione reale da campo si raccomanda la stampa nel formato A4 e la visione dell'immagine ad una distanza di 50 cm.

Scheda n.

01a

Nome:

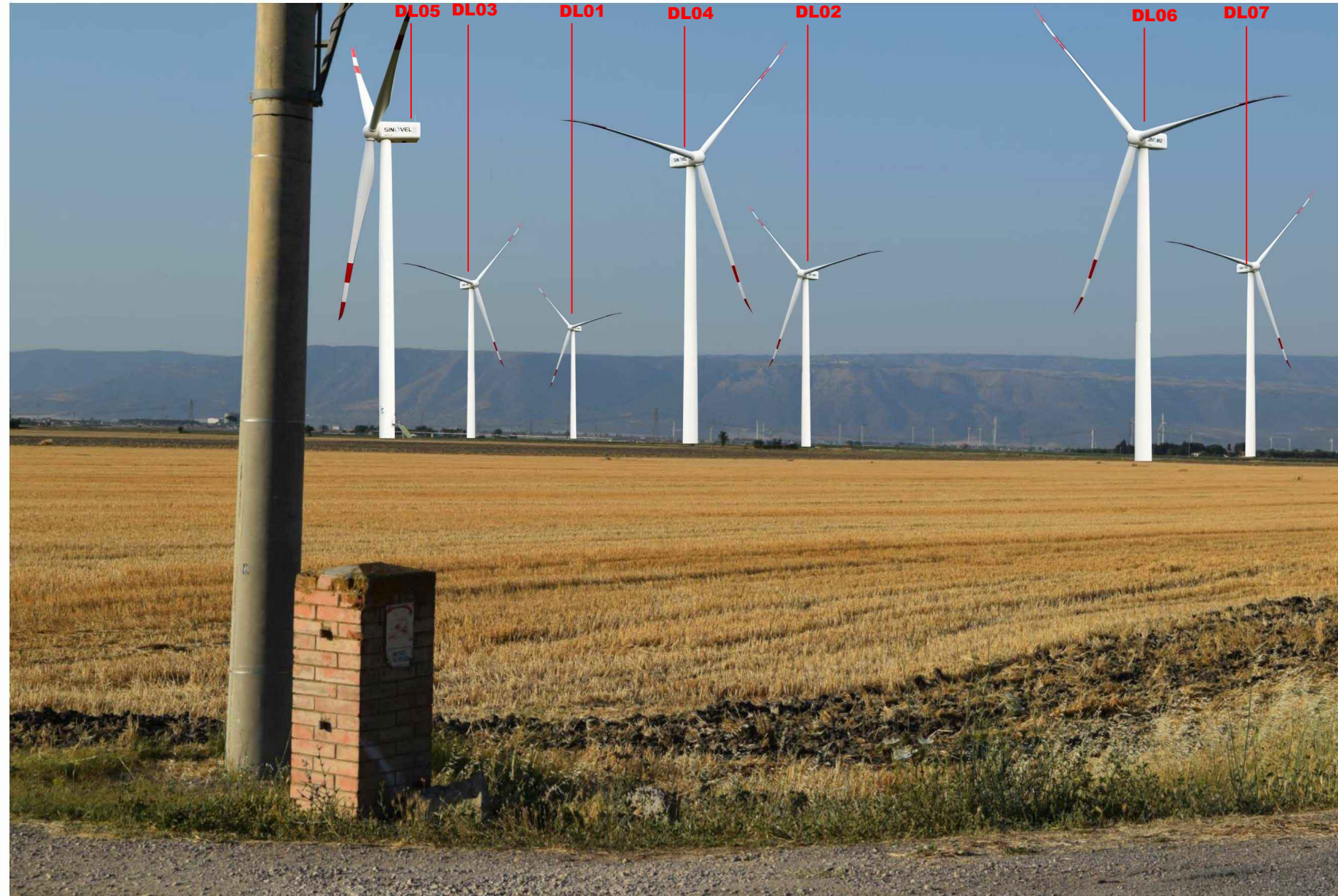
MASSERIA SAN PIETRO IN BAGNO

Comune:

LUCERA

Fotoinserimenti

POST OPERA



Raccomandazioni: Al fine di ottenere una visione reale da campo si raccomanda la stampa nel formato A4 e la visione dell'immagine ad una distanza di 50 cm.

Scheda n.

01b

Nome:

MASSERIA SAN PIETRO IN BAGNO

Comune:

LUCERA

Fotoinserimenti

ANTE OPERA



Raccomandazioni: Al fine di ottenere una visione reale da campo si raccomanda la stampa nel formato A4 e la visione dell'immagine ad una distanza di 50 cm.

Scheda n.

01b

Nome:

MASSERIA SAN PIETRO IN BAGNO

Comune:

LUCERA

Fotoinserimenti

POST OPERA



Raccomandazioni: Al fine di ottenere una visione reale da campo si raccomanda la stampa nel formato A4 e la visione dell'immagine ad una distanza di 50 cm.

Scheda n.

02

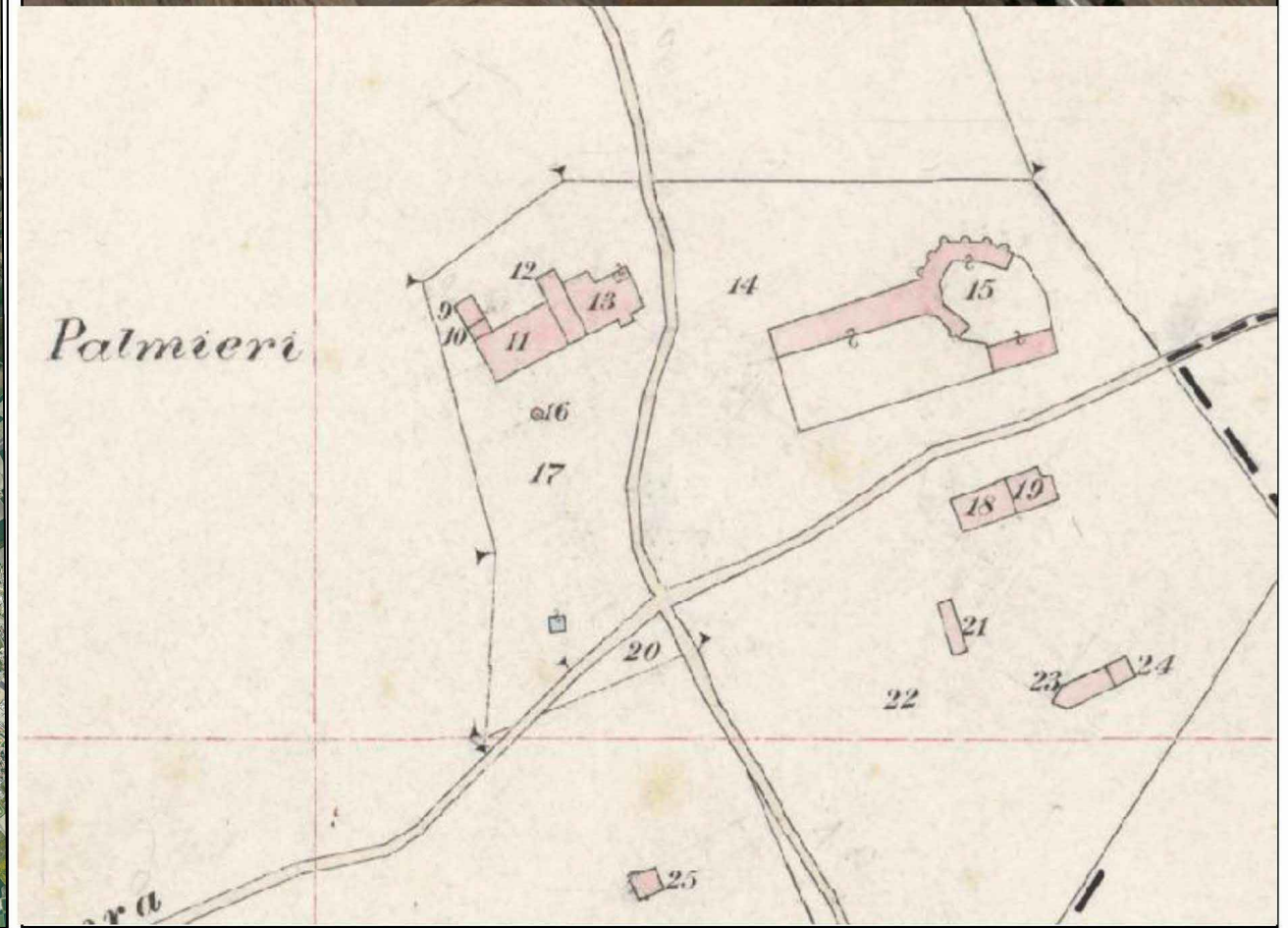
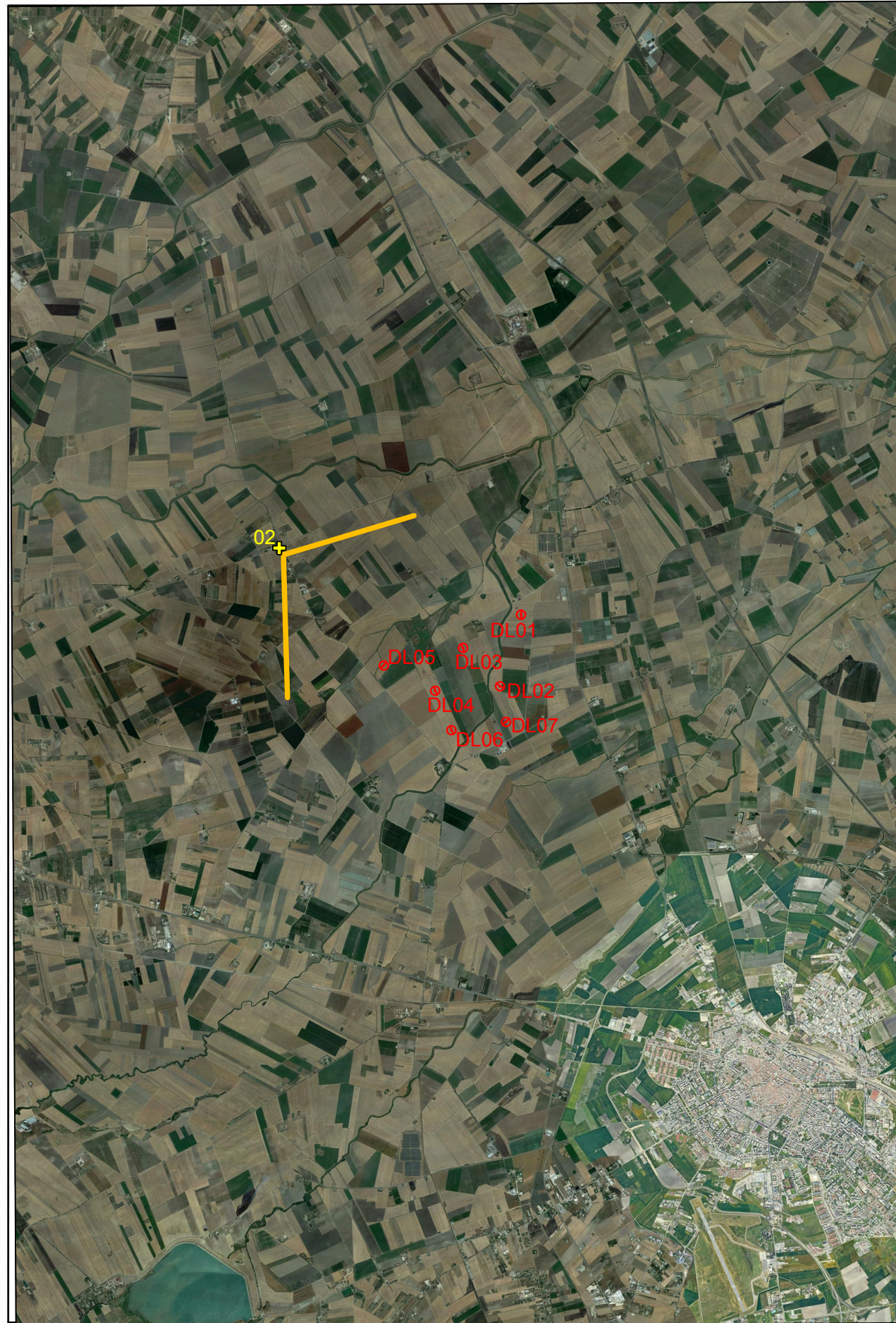
Nome:

MASSERIA PALMORI

Comune:

LUCERA

Inquadramento planimetrico



Scheda n.

02

Nome:

MASSERIA PALMORI

Comune:

LUCERA

Fotoinserimenti

ANTE OPERA



Raccomandazioni: Al fine di ottenere una visione reale da campo si raccomanda la stampa nel formato A4 e la visione dell'immagine ad una distanza di 50 cm.

Scheda n.

02

Nome:

MASSERIA PALMORI

Comune:

LUCERA

Fotoinserimenti

POST OPERA



Raccomandazioni: Al fine di ottenere una visione reale da campo si raccomanda la stampa nel formato A4 e la visione dell'immagine ad una distanza di 50 cm.

Scheda n.

03

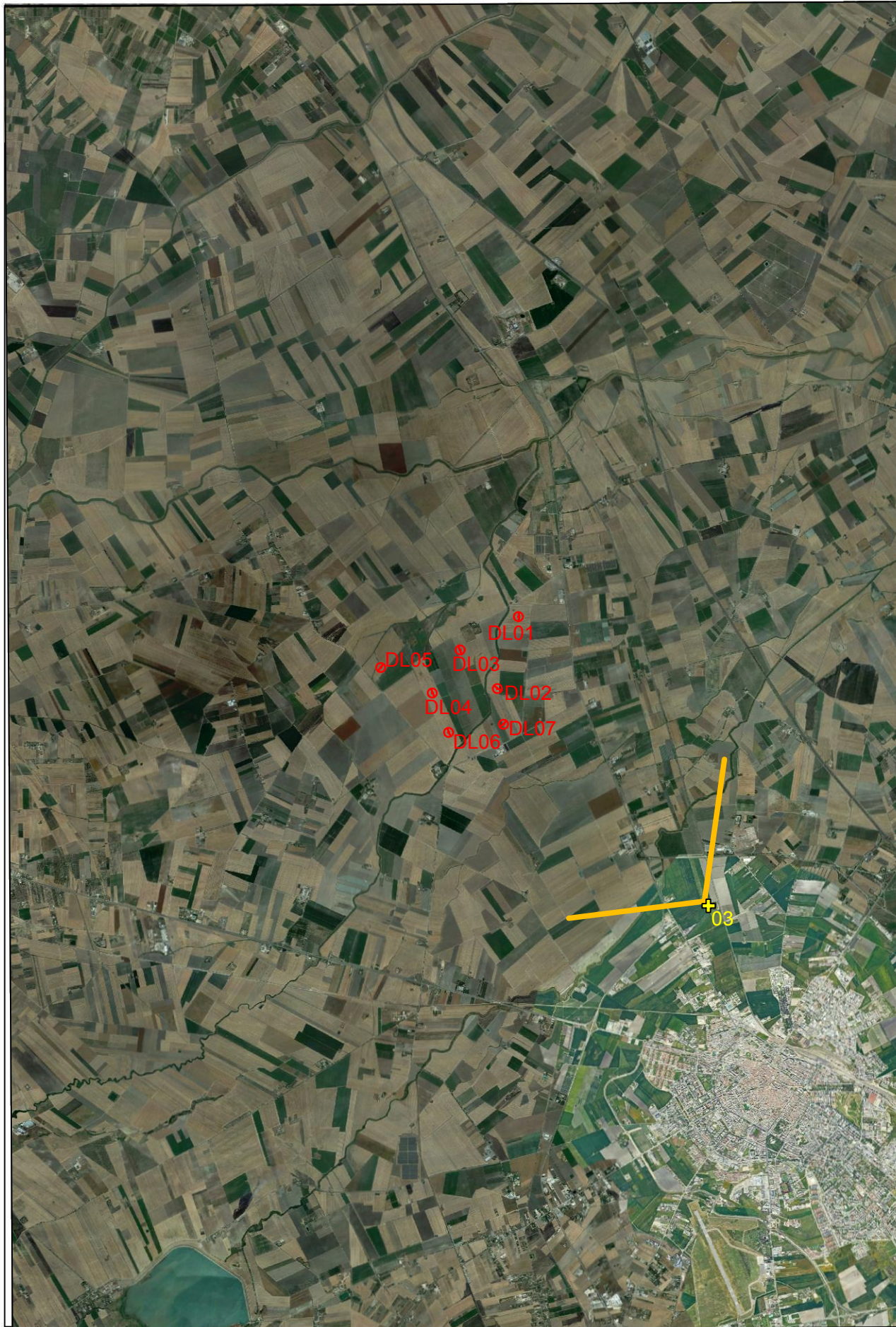
Nome:

MASSERIA MEZZANA TAGLIATA - EX CASA DEL FERRO

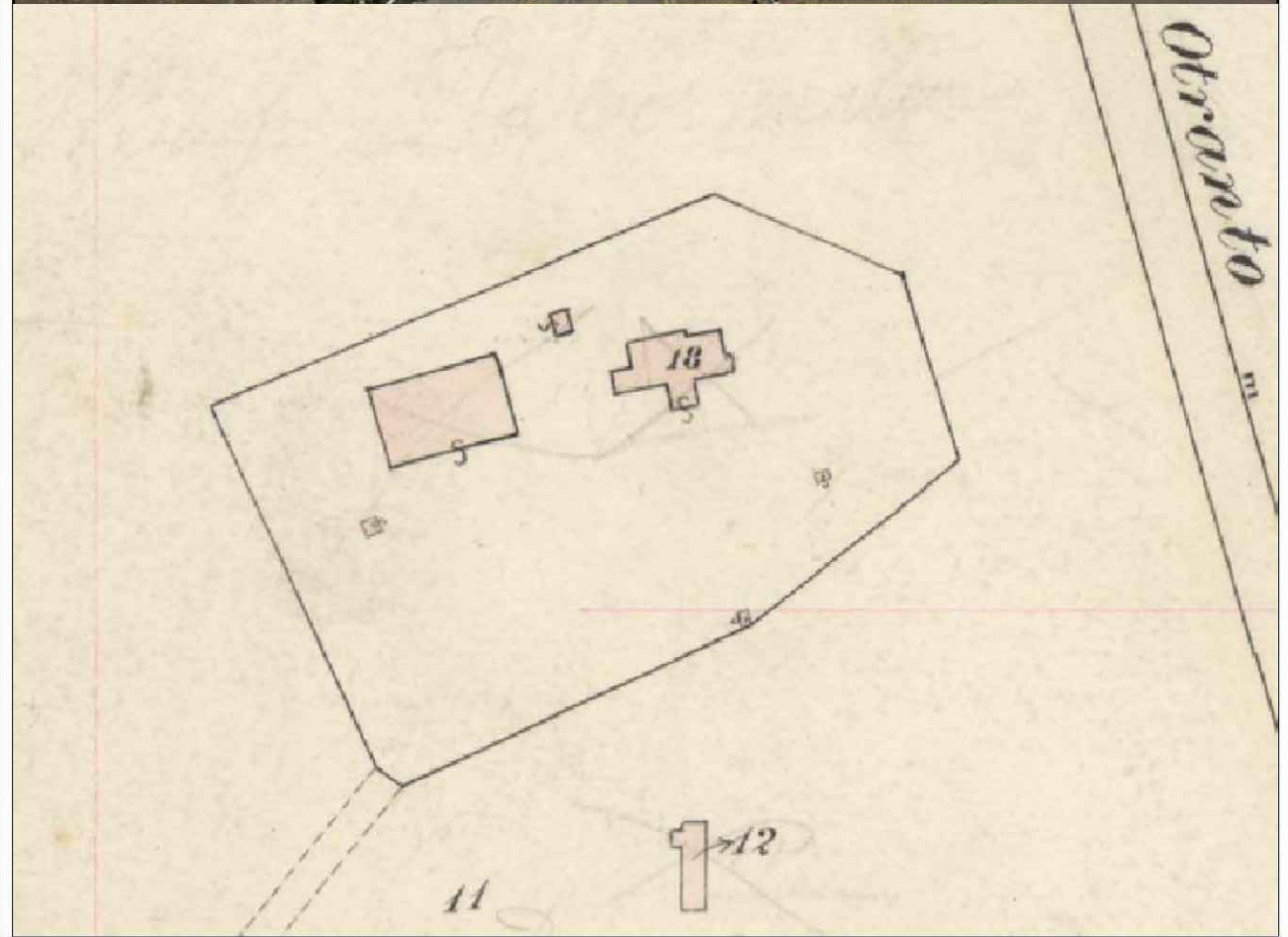
Comune:

FOGGIA

Inquadramento planimetrico



FOGLIO 50 P.LLA 501



Scheda n.

03

Nome:

MASSERIA MEZZANA TAGLIATA - EX CASA DEL FERRO

Comune:

FOGGIA

Fotoinserimenti

ANTE OPERA



Raccomandazioni: Al fine di ottenere una visione reale da campo si raccomanda la stampa nel formato A4 e la visione dell'immagine ad una distanza di 50 cm.

Scheda n.

03

Nome:

MASSERIA MEZZANA TAGLIATA - EX CASA DEL FERRO

Comune:

FOGGIA

Fotoinserimenti

POST OPERA



Raccomandazioni: Al fine di ottenere una visione reale da campo si raccomanda la stampa nel formato A4 e la visione dell'immagine ad una distanza di 50 cm.

Scheda n.

04

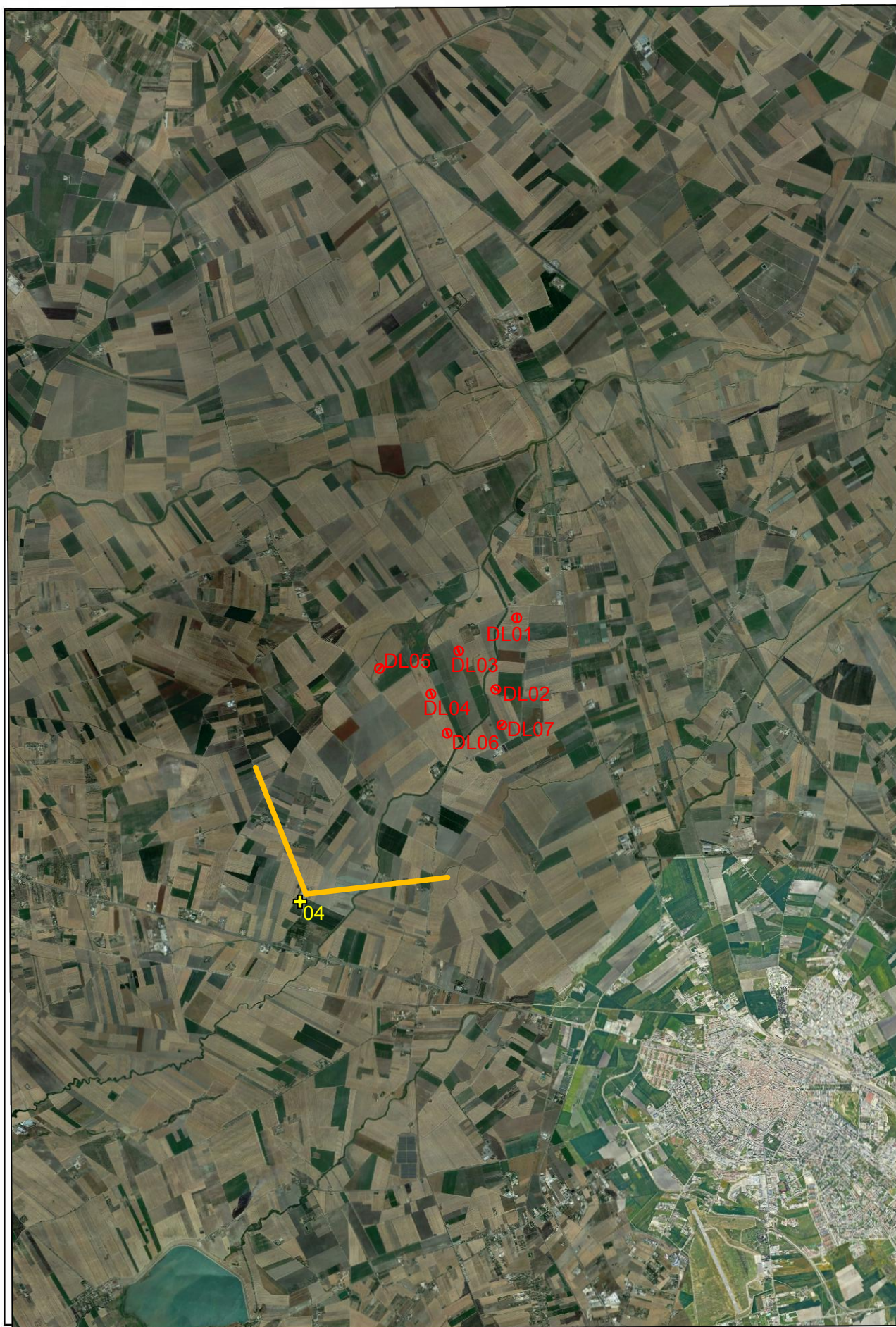
Nome:

MASSERIA NOCELLI

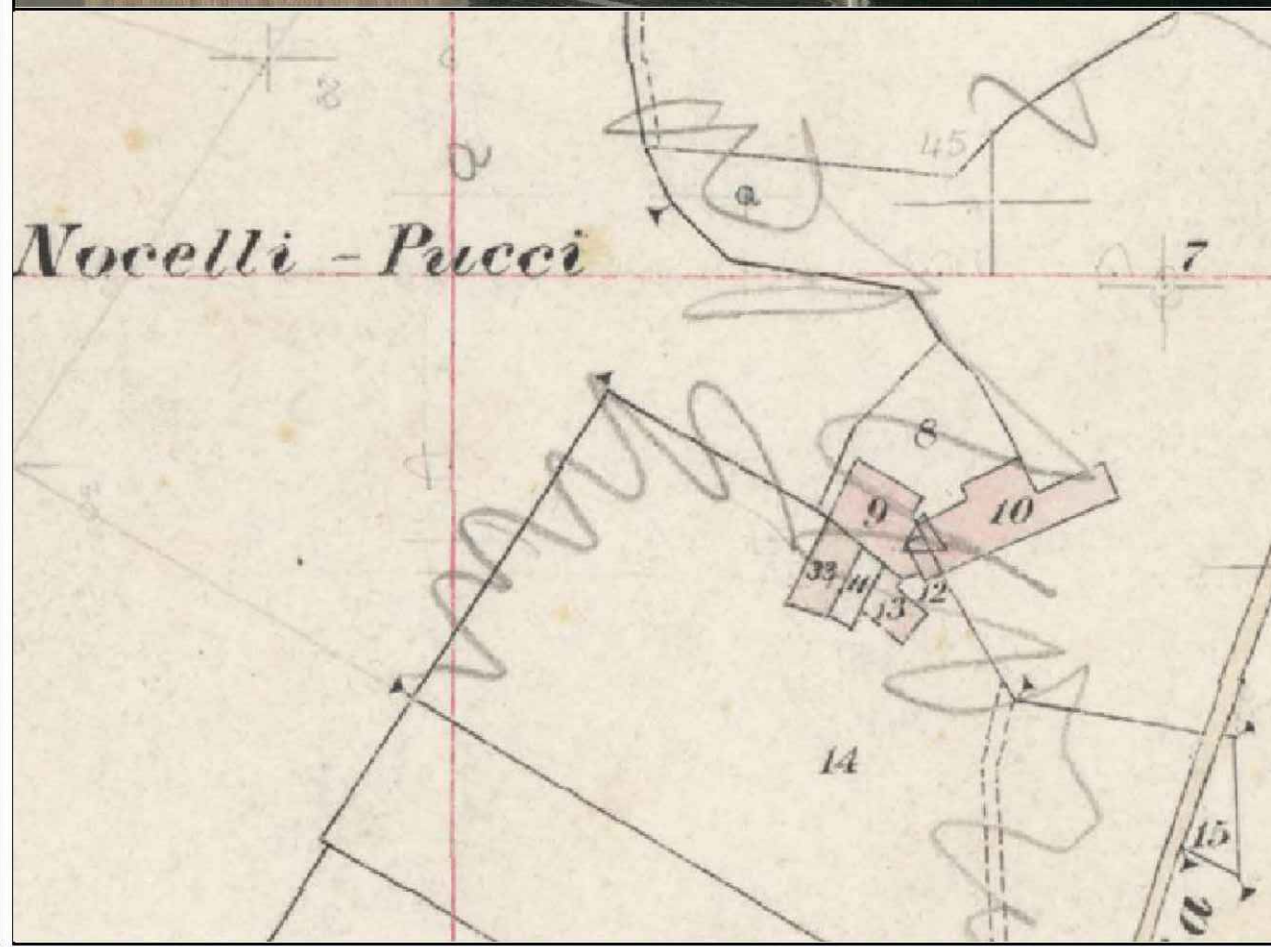
Comune:

LUCERA

Inquadramento planimetrico



FOGLIO 52 P.LLA 10



Scheda n.

04

Nome:

MASSERIA NOCELLI

Comune:

LUCERA

Fotoinserimenti

ANTE OPERA



Raccomandazioni: Al fine di ottenere una visione reale da campo si raccomanda la stampa nel formato A4 e la visione dell'immagine ad una distanza di 50 cm.

Scheda n.

04

Nome:

MASSERIA NOCELLI

Comune:

LUCERA

Fotoinserimenti

POST OPERA



Raccomandazioni: Al fine di ottenere una visione reale da campo si raccomanda la stampa nel formato A4 e la visione dell'immagine ad una distanza di 50 cm.

Scheda n.

05

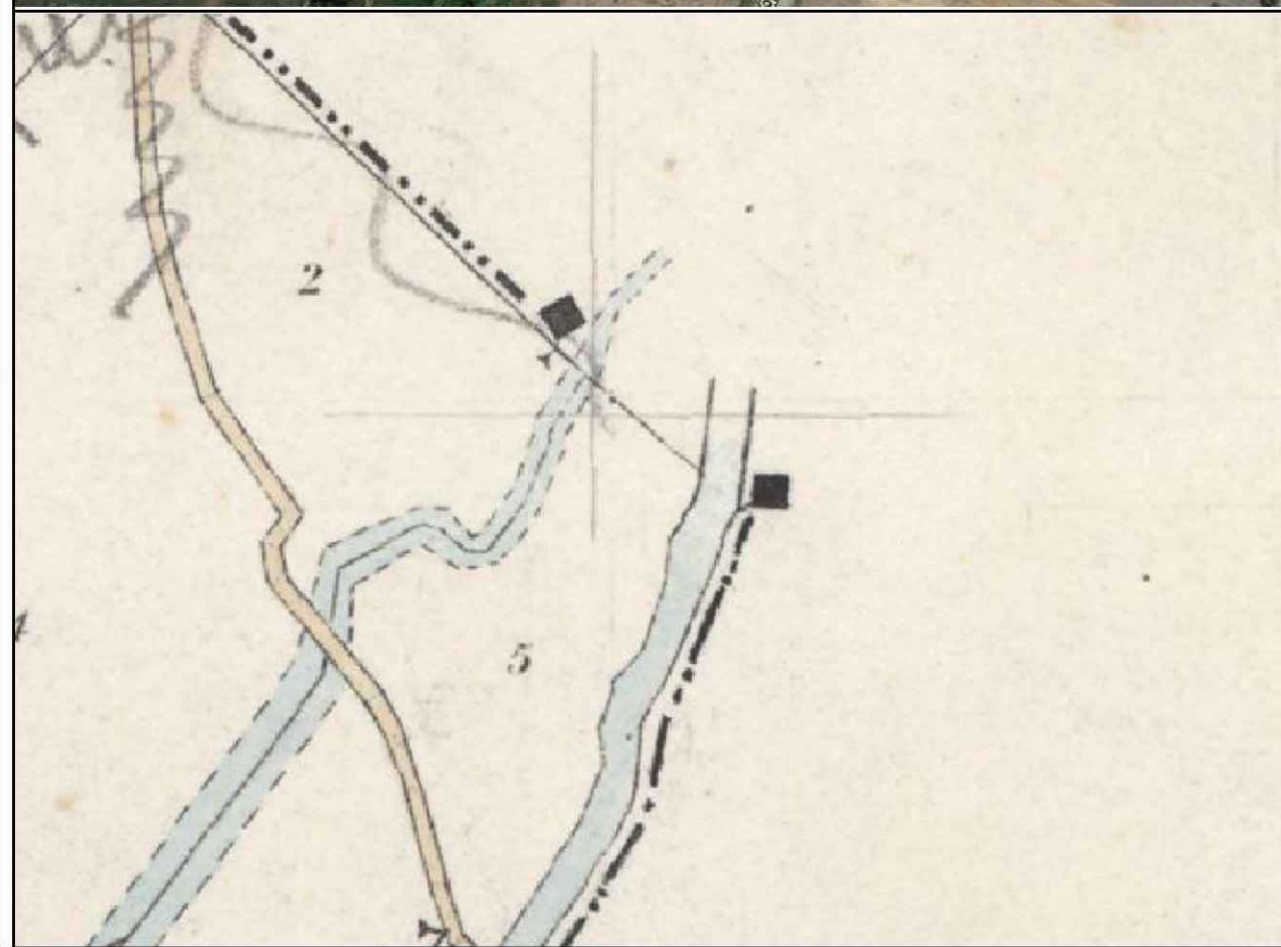
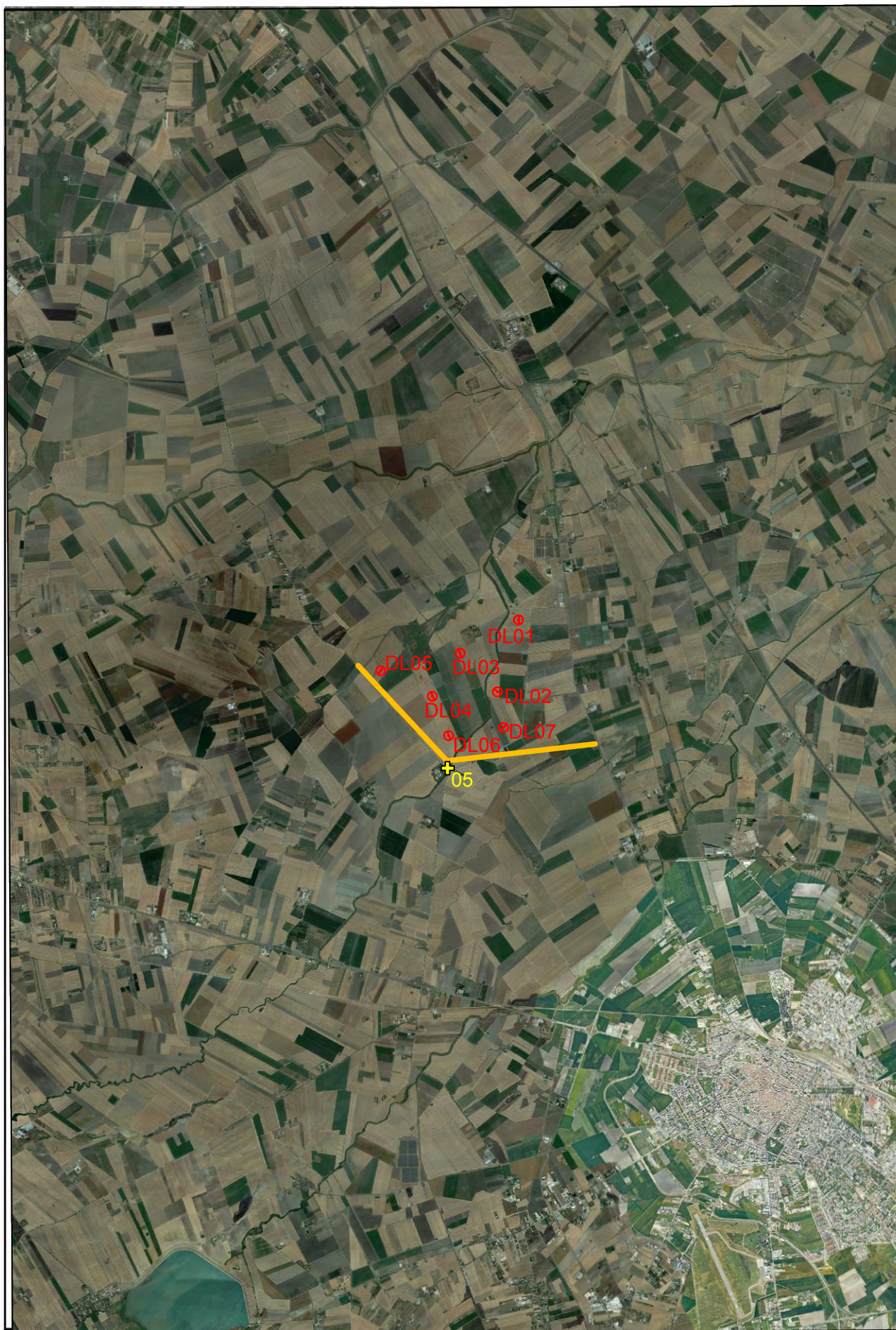
Nome:

TORRENTE VULGANO

Comune:

LUCERA

Inquadramento planimetrico



Scheda n.

05

Nome:

TORRENTE VULGANO

Comune:

LUCERA

Fotoinserimenti

ANTE OPERA



Raccomandazioni: Al fine di ottenere una visione reale da campo si raccomanda la stampa nel formato A4 e la visione dell'immagine ad una distanza di 50 cm.

Scheda n.

05

Nome:

TORRENTE VULGANO

Comune:

LUCERA

Fotoinserimenti

POST OPERA



Raccomandazioni: Al fine di ottenere una visione reale da campo si raccomanda la stampa nel formato A4 e la visione dell'immagine ad una distanza di 50 cm.

Scheda n.

06

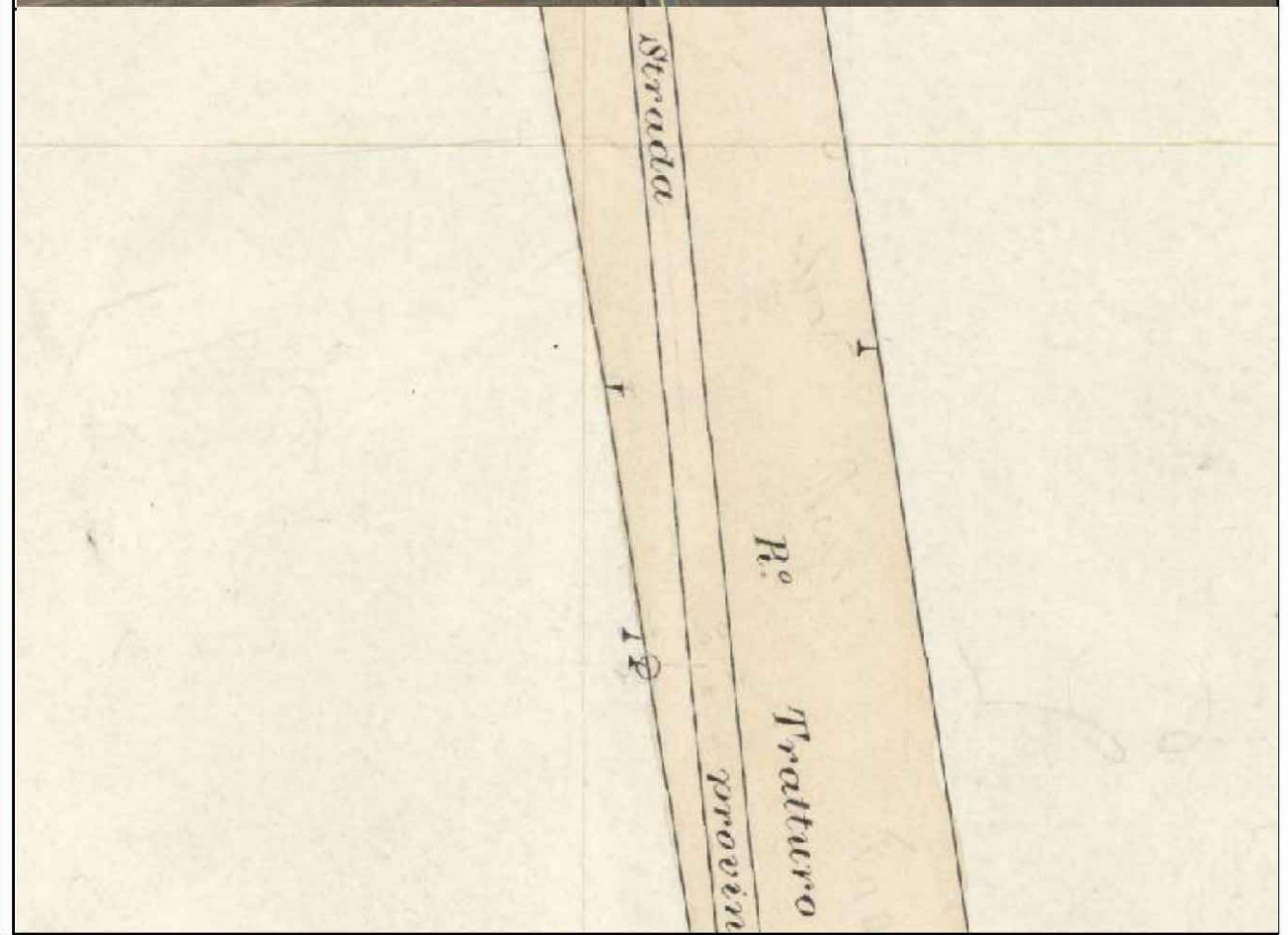
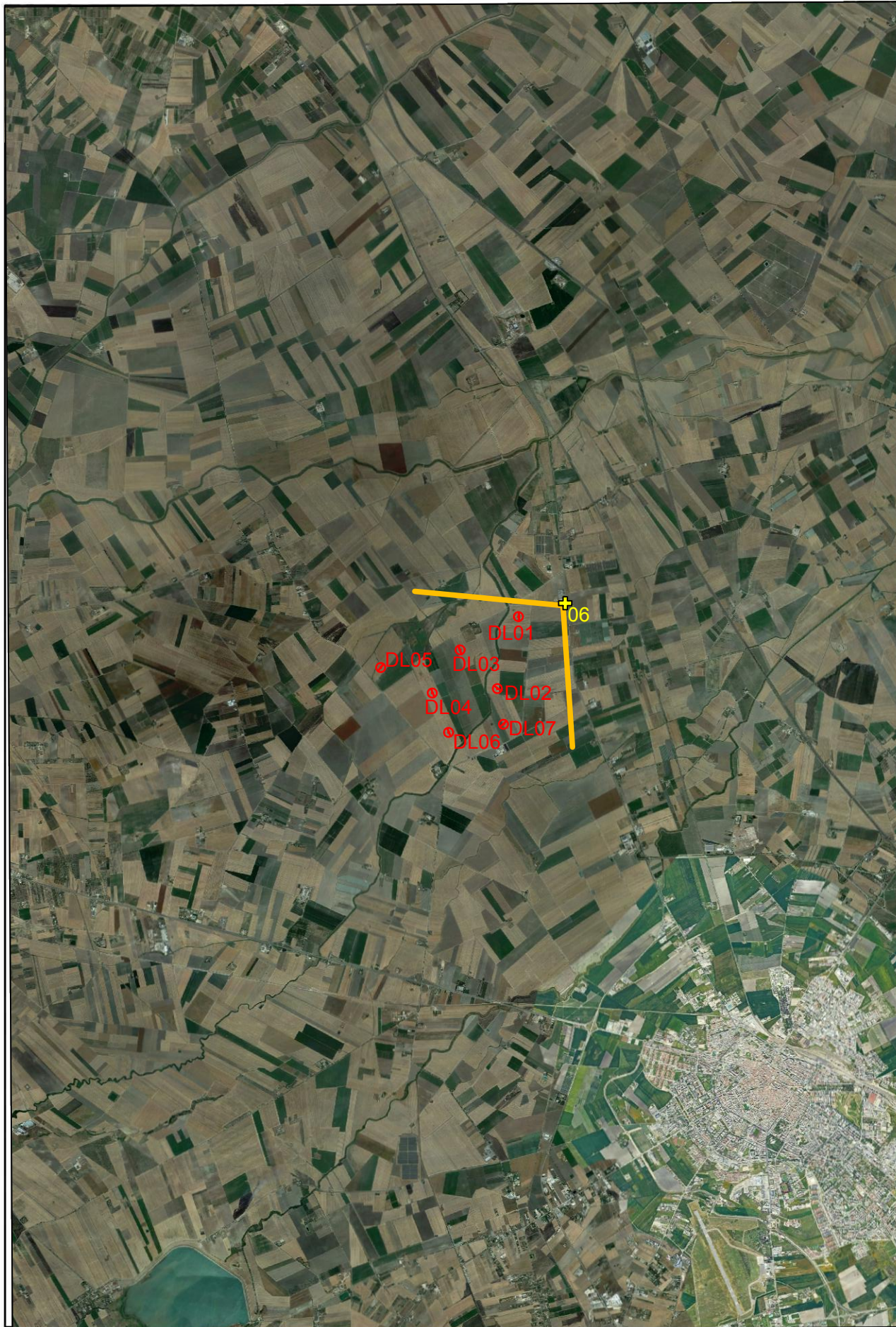
Nome:

TRATTURO L'AQUILA-FOGGIA

Comune:

FOGGIA

Inquadramento planimetrico



Scheda n.

06

Nome:

TRATTURO L'AQUILA-FOGGIA

Comune:

FOGGIA

Fotoinserimenti

ANTE OPERA



Raccomandazioni: Al fine di ottenere una visione reale da campo si raccomanda la stampa nel formato A4 e la visione dell'immagine ad una distanza di 50 cm.

Scheda n.

06

Nome:

TRATTURO L'AQUILA-FOGGIA

Comune:

FOGGIA

Fotoinserimenti

POST OPERA



Raccomandazioni: Al fine di ottenere una visione reale da campo si raccomanda la stampa nel formato A4 e la visione dell'immagine ad una distanza di 50 cm.

Scheda n.

07

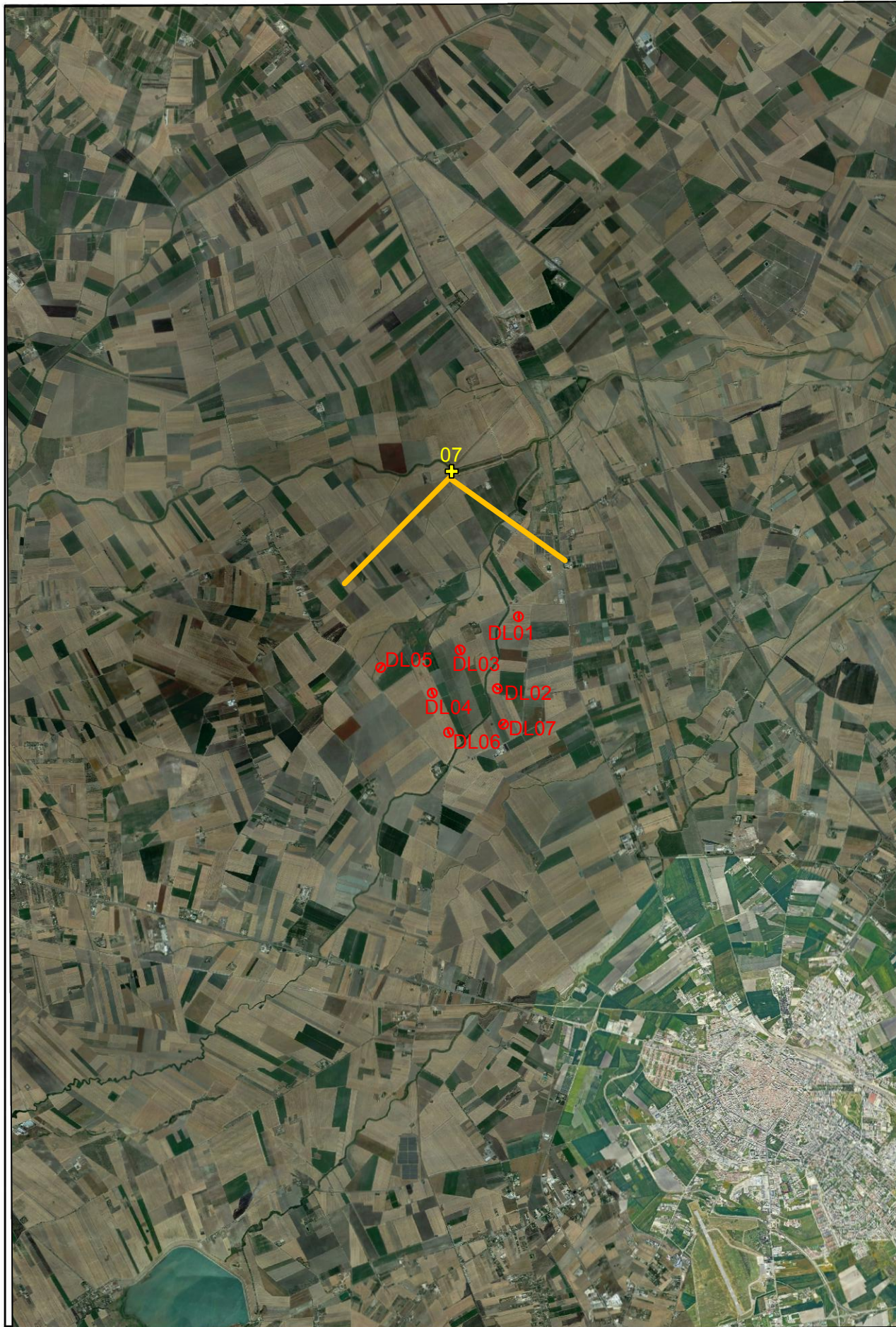
Nome:

TORRENTE SALSOLA

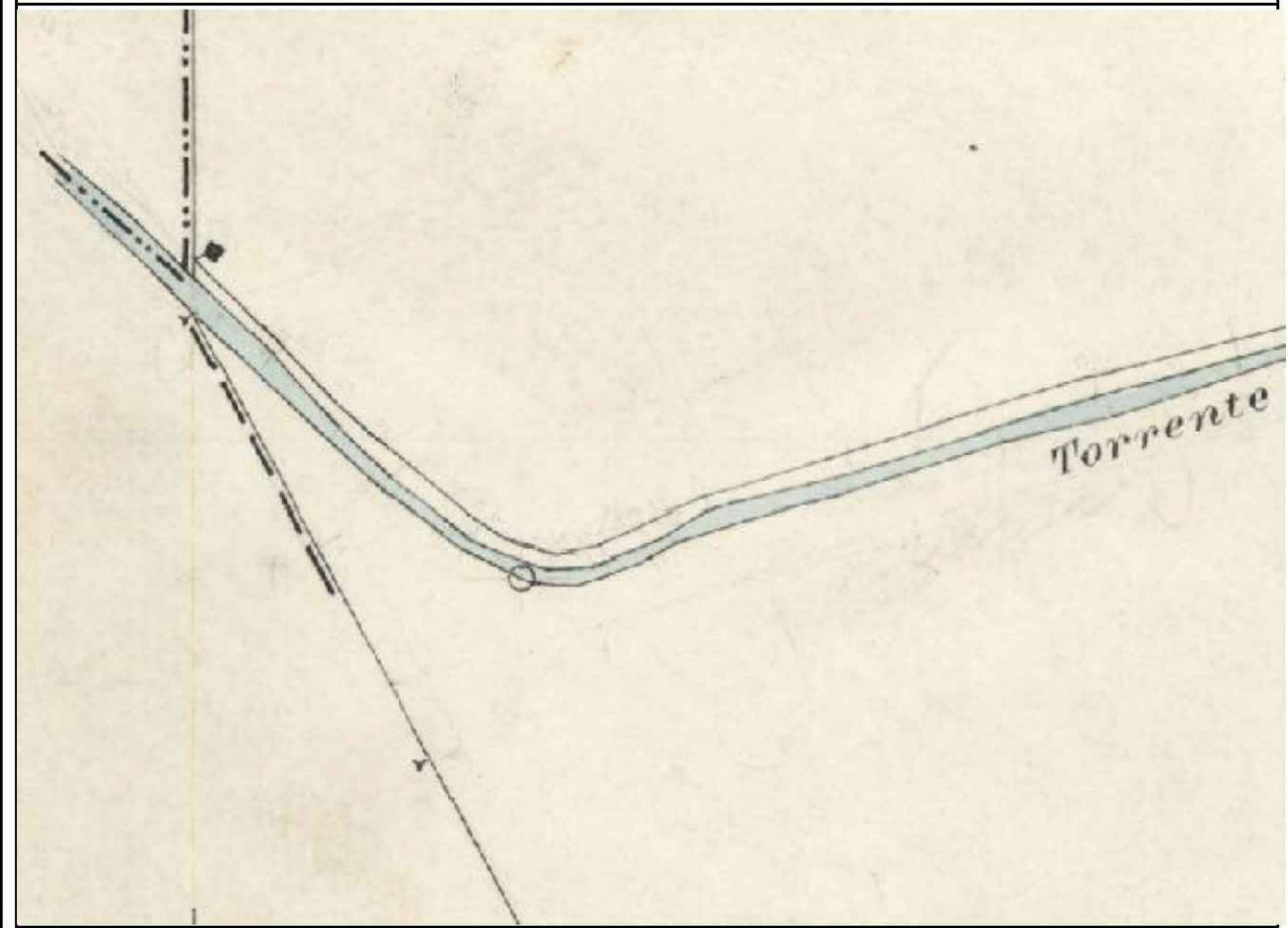
Comune:

FOGGIA

Inquadramento planimetrico



FOGLIO 19 P.LLA 34



Scheda n.

07

Nome:

TORRENTE SALSOLA

Comune:

FOGGIA

Fotoinserimenti

ANTE OPERA



Raccomandazioni: Al fine di ottenere una visione reale da campo si raccomanda la stampa nel formato A4 e la visione dell'immagine ad una distanza di 50 cm.

Scheda n.

07

Nome:

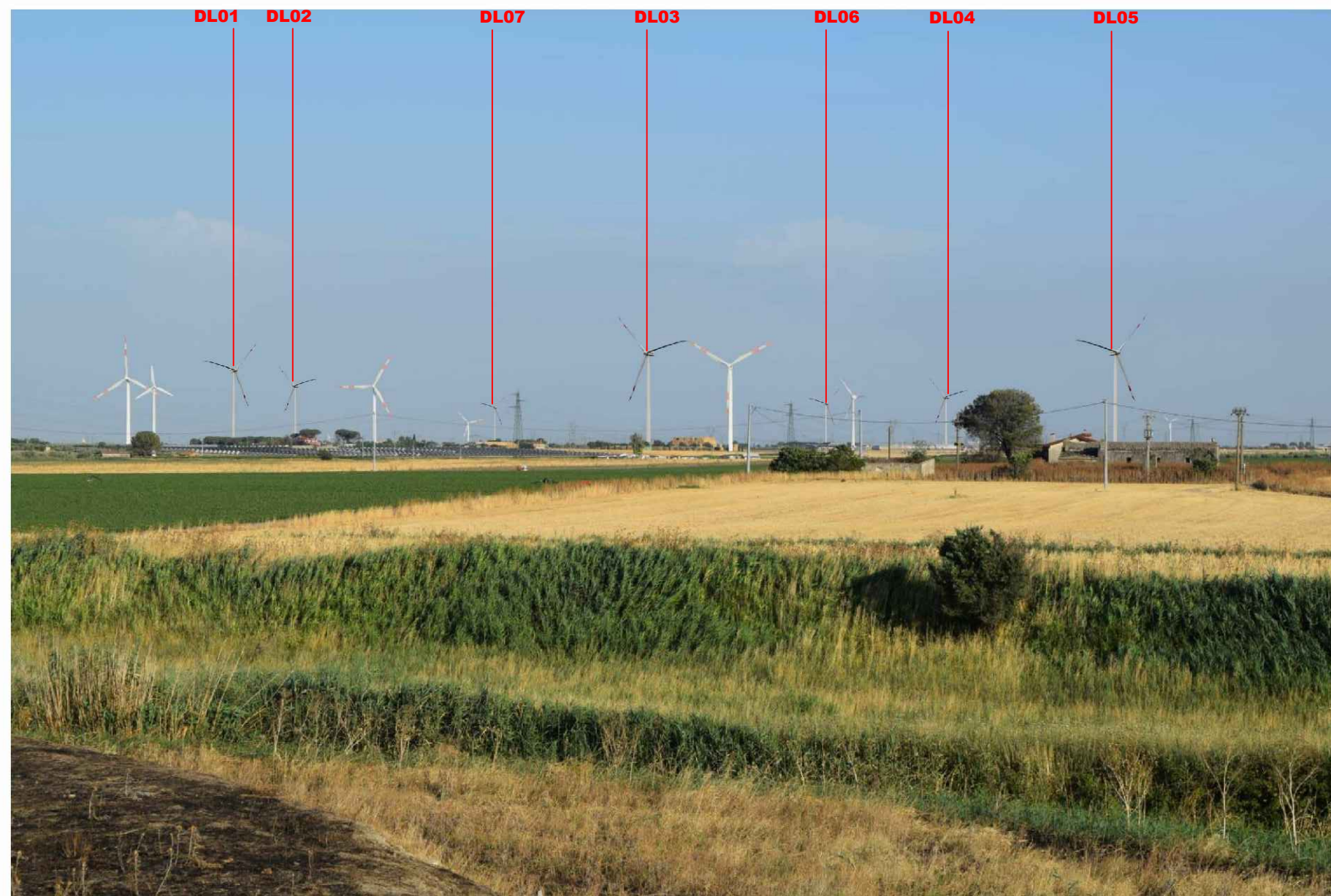
TORRENTE SALSOLA

Comune:

FOGGIA

Fotoinserimenti

POST OPERA



Raccomandazioni: Al fine di ottenere una visione reale da campo si raccomanda la stampa nel formato A4 e la visione dell'immagine ad una distanza di 50 cm.