

COMUNE di FOGGIA

**Progetto definitivo  
per la realizzazione  
di un Parco Eolico  
progetto " Stella "**

COMMITTENTE

DESE S.r.l.

**PROGETTO  
DEFINITIVO**

COMUNE: FOGGIA LOCALITA': "Stella - Vulgano"

*Fotosimulazioni*

ELABORATO

**FOT\_05**

Scala:

--

Data:

05-02-2024

Rev:

00

Codifica:

DL/FG/PTO/FOT\_05

Progettazione:

**SISTEMI ENERGETICI**  
S.p.A.

Via Mario Forcella, 14 - 71121 FOGGIA

Tecnico incaricato:



Ing. Marcello Salvatori

Scheda n.

**A1**

Nome:

TORRENTE VULGANO

Comune:

FOGGIA

Inquadramento planimetrico



Scheda n.

**A1**

Nome:

**TORRENTE VULGANO**

Comune:

**FOGGIA**

Fotoinserimenti

ANTE OPERA



Raccomandazioni: Al fine di ottenere una visione reale da campo si raccomanda la stampa nel formato A4 e la visione dell'immagine ad una distanza di 50 cm.

Scheda n.

**A1**

Nome:

**TORRENTE VULGANO**

Comune:

**FOGGIA**

Fotoinserimenti

POST OPERA



Raccomandazioni: Al fine di ottenere una visione reale da campo si raccomanda la stampa nel formato A4 e la visione dell'immagine ad una distanza di 50 cm.

Scheda n.

**A2**

Nome:

TORRENTE VULGANO

Comune:

FOGGIA

Inquadramento planimetrico



Scheda n. **A2a**

Nome: **TORRENTE VULGANO**

Comune: **FOGGIA**

Fotoinserimenti

ANTE OPERA



Raccomandazioni: Al fine di ottenere una visione reale da campo si raccomanda la stampa nel formato A4 e la visione dell'immagine ad una distanza di 50 cm.

Scheda n.

**A2a**

Nome:

TORRENTE VULGANO

Comune:

FOGGIA

Fotoinserimenti

POST OPERA



Raccomandazioni: Al fine di ottenere una visione reale da campo si raccomanda la stampa nel formato A4 e la visione dell'immagine ad una distanza di 50 cm.

Scheda n. **A2b**

Nome: **TORRENTE VULGANO**

Comune: **FOGGIA**

Fotoinserimenti

ANTE OPERA



Raccomandazioni: Al fine di ottenere una visione reale da campo si raccomanda la stampa nel formato A4 e la visione dell'immagine ad una distanza di 50 cm.



Scheda n.

**A2b**

Nome:

**TORRENTE VULGANO**

Comune:

**FOGGIA**

Fotoinserimenti

POST OPERA



Raccomandazioni: Al fine di ottenere una visione reale da campo si raccomanda la stampa nel formato A4 e la visione dell'immagine ad una distanza di 50 cm.

Scheda n.

**B1**

Nome:

TRATTURO AQUILA-FOGGIA

Comune:

FOGGIA

Inquadramento planimetrico



Scheda n.

**B1a**

Nome:

TRATTURO AQUILA-FOGGIA

Comune:

FOGGIA

Fotoinserimenti

ANTE OPERA



Raccomandazioni: Al fine di ottenere una visione reale da campo si raccomanda la stampa nel formato A4 e la visione dell'immagine ad una distanza di 50 cm.

Scheda n.

**B1a**

Nome:

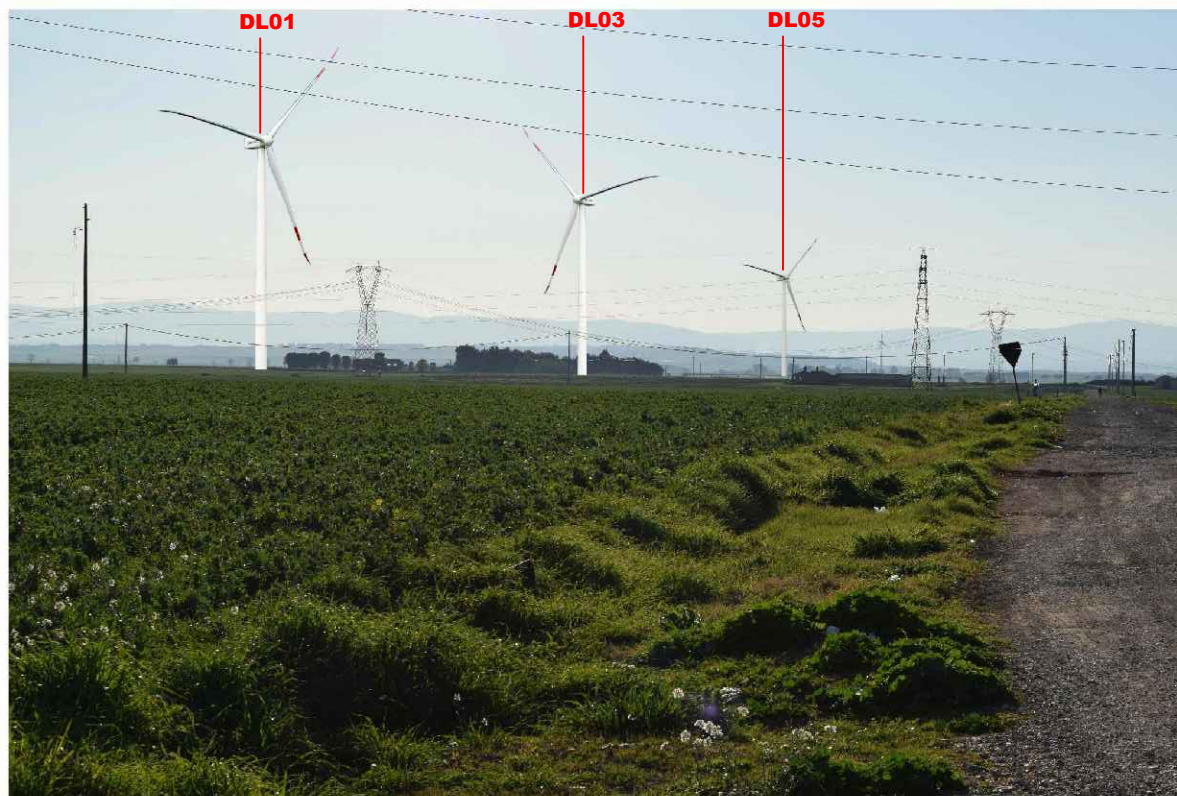
TRATTURO AQUILA-FOGGIA

Comune:

FOGGIA

Fotoinserimenti

POST OPERA



Raccomandazioni: Al fine di ottenere una visione reale da campo si raccomanda la stampa nel formato A4 e la visione dell'immagine ad una distanza di 50 cm.

Scheda n.

**B1b**

Nome:

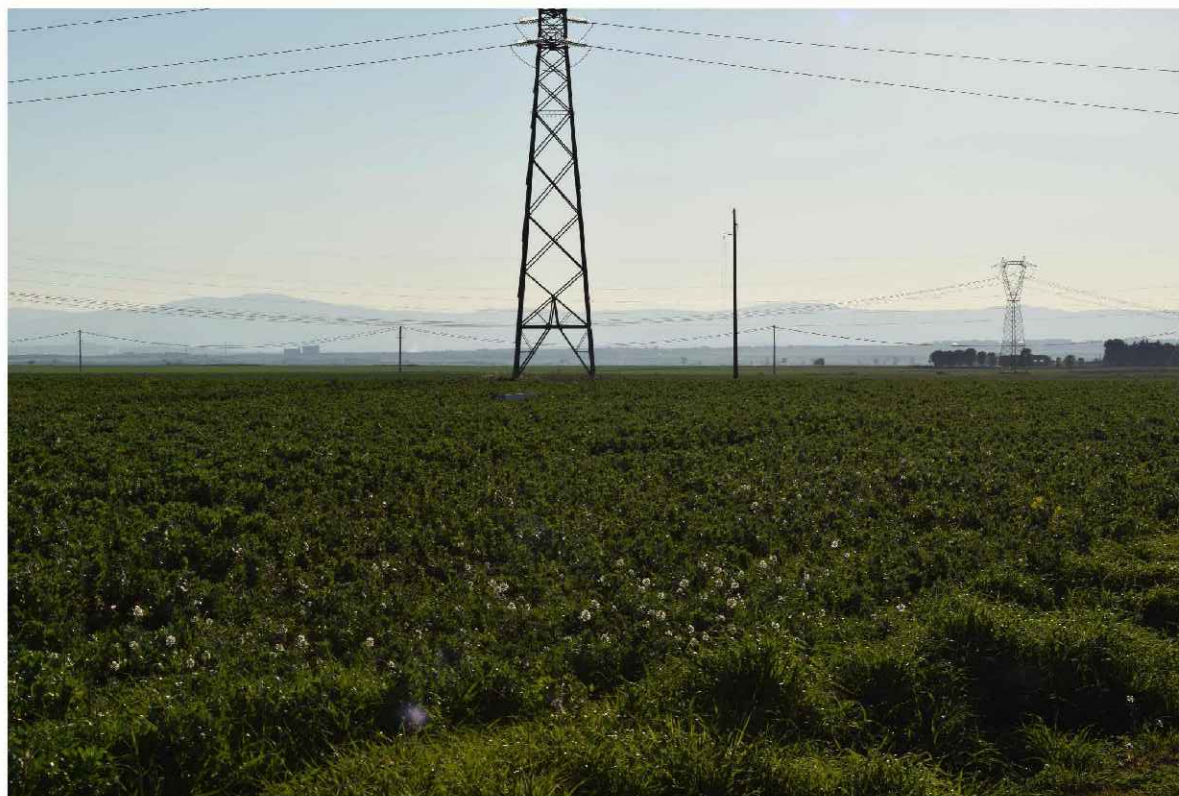
TRATTURO AQUILA-FOGGIA

Comune:

FOGGIA

Fotoinserimenti

ANTE OPERA



Raccomandazioni: Al fine di ottenere una visione reale da campo si raccomanda la stampa nel formato A4 e la visione dell'immagine ad una distanza di 50 cm.

Scheda n.

**B1b**

Nome:

TRATTURO AQUILA-FOGGIA

Comune:

FOGGIA

Fotoinserimenti

POST OPERA



Raccomandazioni: Al fine di ottenere una visione reale da campo si raccomanda la stampa nel formato A4 e la visione dell'immagine ad una distanza di 50 cm.

Scheda n.

**B1c**

Nome:

TRATTURO AQUILA-FOGGIA

Comune:

FOGGIA

Fotoinserimenti

ANTE OPERA



Raccomandazioni: Al fine di ottenere una visione reale da campo si raccomanda la stampa nel formato A4 e la visione dell'immagine ad una distanza di 50 cm.

Scheda n.

**B1c**

Nome:

TRATTURO AQUILA-FOGGIA

Comune:

FOGGIA

Fotoinserimenti

POST OPERA



Raccomandazioni: Al fine di ottenere una visione reale da campo si raccomanda la stampa nel formato A4 e la visione dell'immagine ad una distanza di 50 cm.



Scheda n.

**B2**

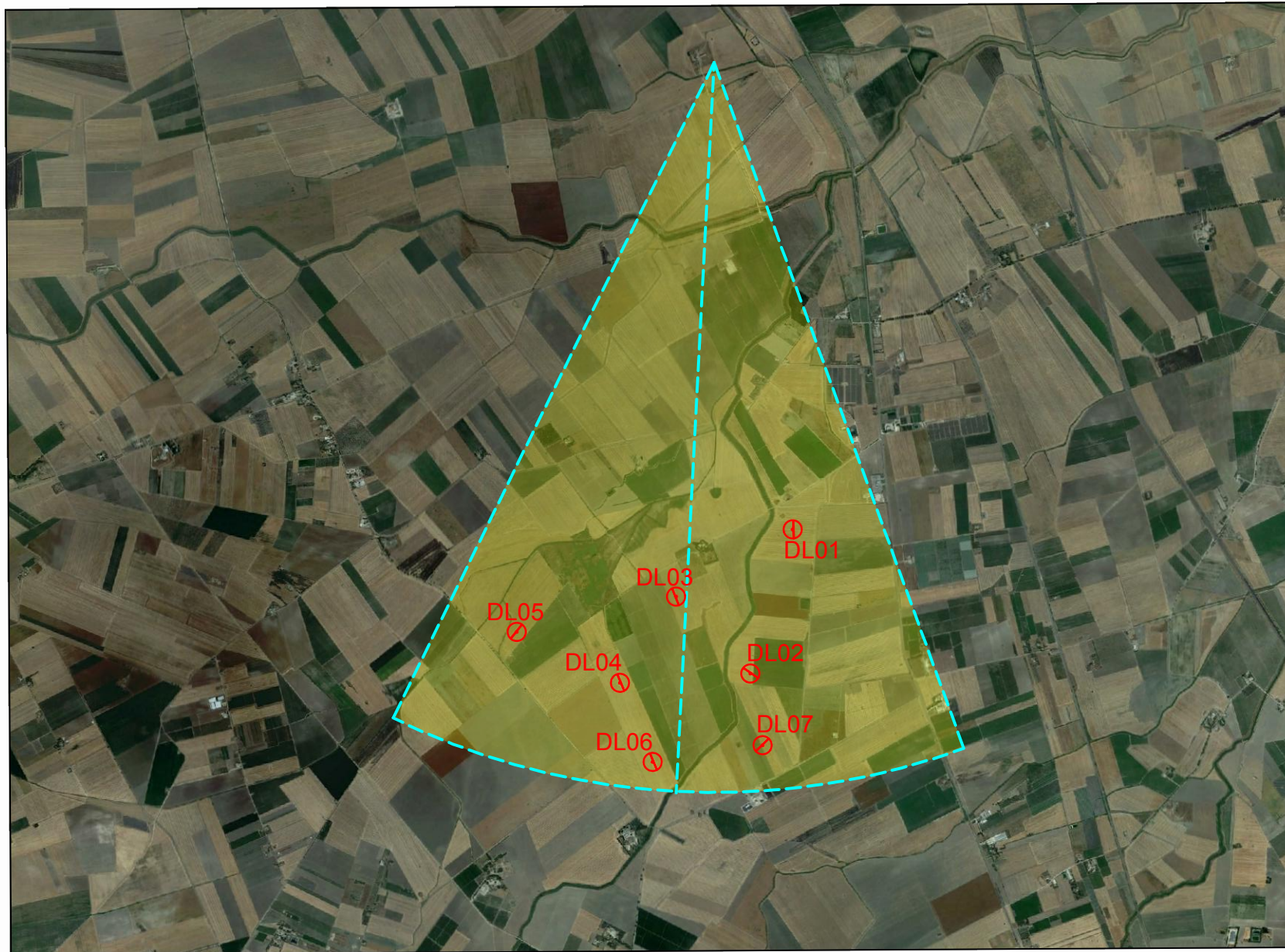
Nome:

TRATTURO AQUILA-FOGGIA

Comune:

FOGGIA

Inquadramento planimetrico



Scheda n.

**B2a**

Nome:

TRATTURO AQUILA-FOGGIA

Comune:

FOGGIA

Fotoinserimenti

ANTE OPERA



Raccomandazioni: Al fine di ottenere una visione reale da campo si raccomanda la stampa nel formato A4 e la visione dell'immagine ad una distanza di 50 cm.

Scheda n.

**B2a**

Nome:

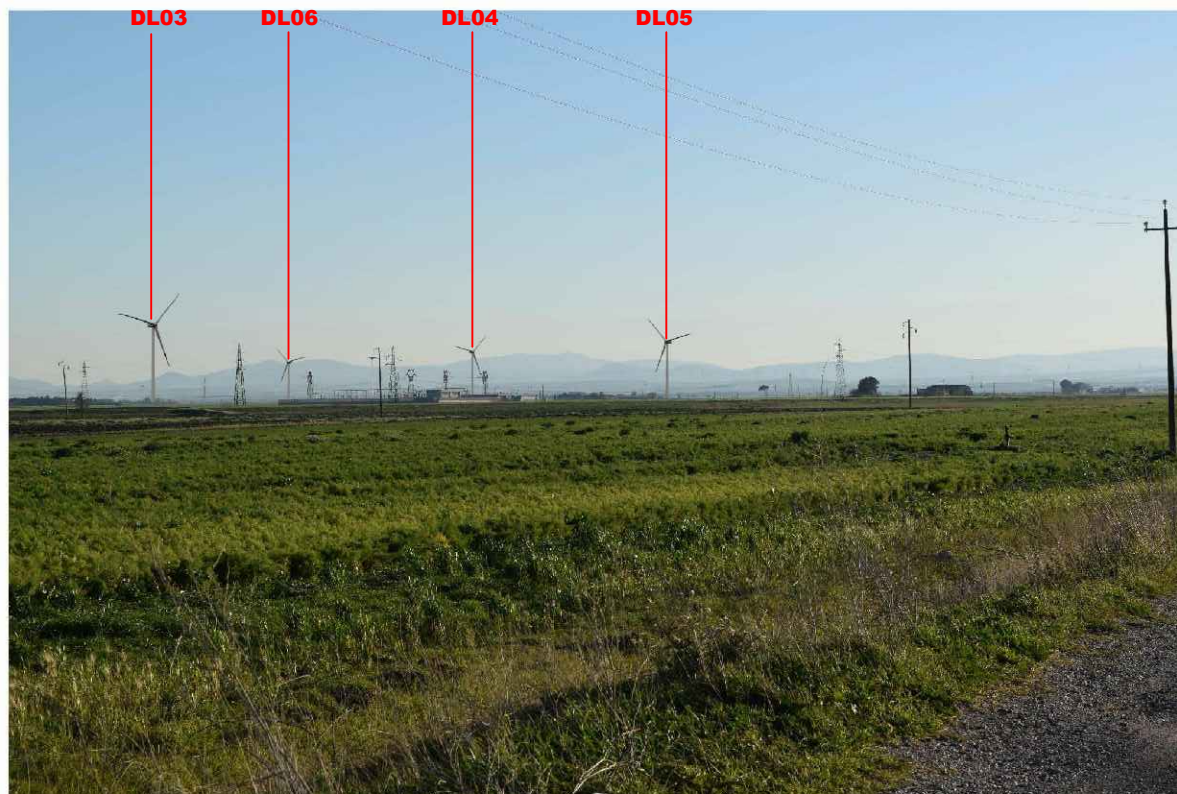
TRATTURO AQUILA-FOGGIA

Comune:

FOGGIA

Fotoinserimenti

POST OPERA



Raccomandazioni: Al fine di ottenere una visione reale da campo si raccomanda la stampa nel formato A4 e la visione dell'immagine ad una distanza di 50 cm.

Scheda n.

**B2b**

Nome:

TRATTURO AQUILA-FOGGIA

Comune:

FOGGIA

Fotoinserimenti

ANTE OPERA



Raccomandazioni: Al fine di ottenere una visione reale da campo si raccomanda la stampa nel formato A4 e la visione dell'immagine ad una distanza di 50 cm.

Scheda n.

**B2b**

Nome:

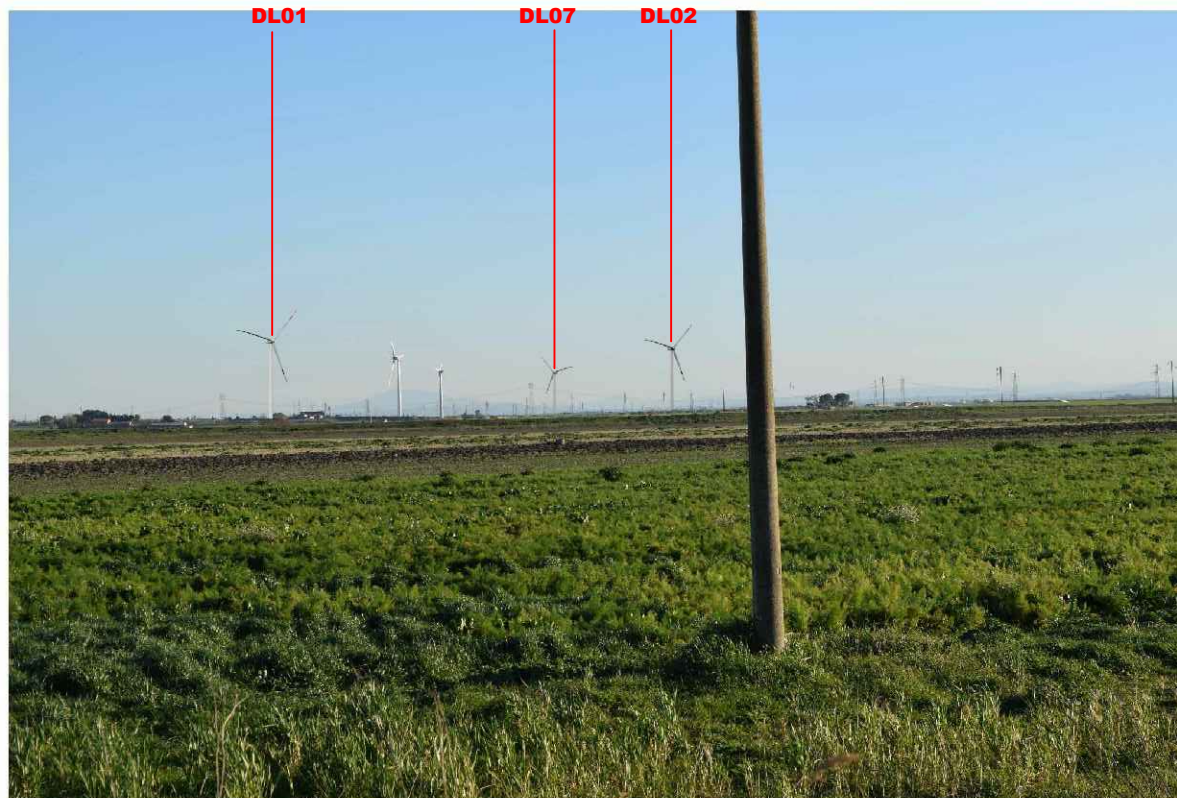
TRATTURO AQUILA-FOGGIA

Comune:

FOGGIA

Fotoinserimenti

POST OPERA



Raccomandazioni: Al fine di ottenere una visione reale da campo si raccomanda la stampa nel formato A4 e la visione dell'immagine ad una distanza di 50 cm.