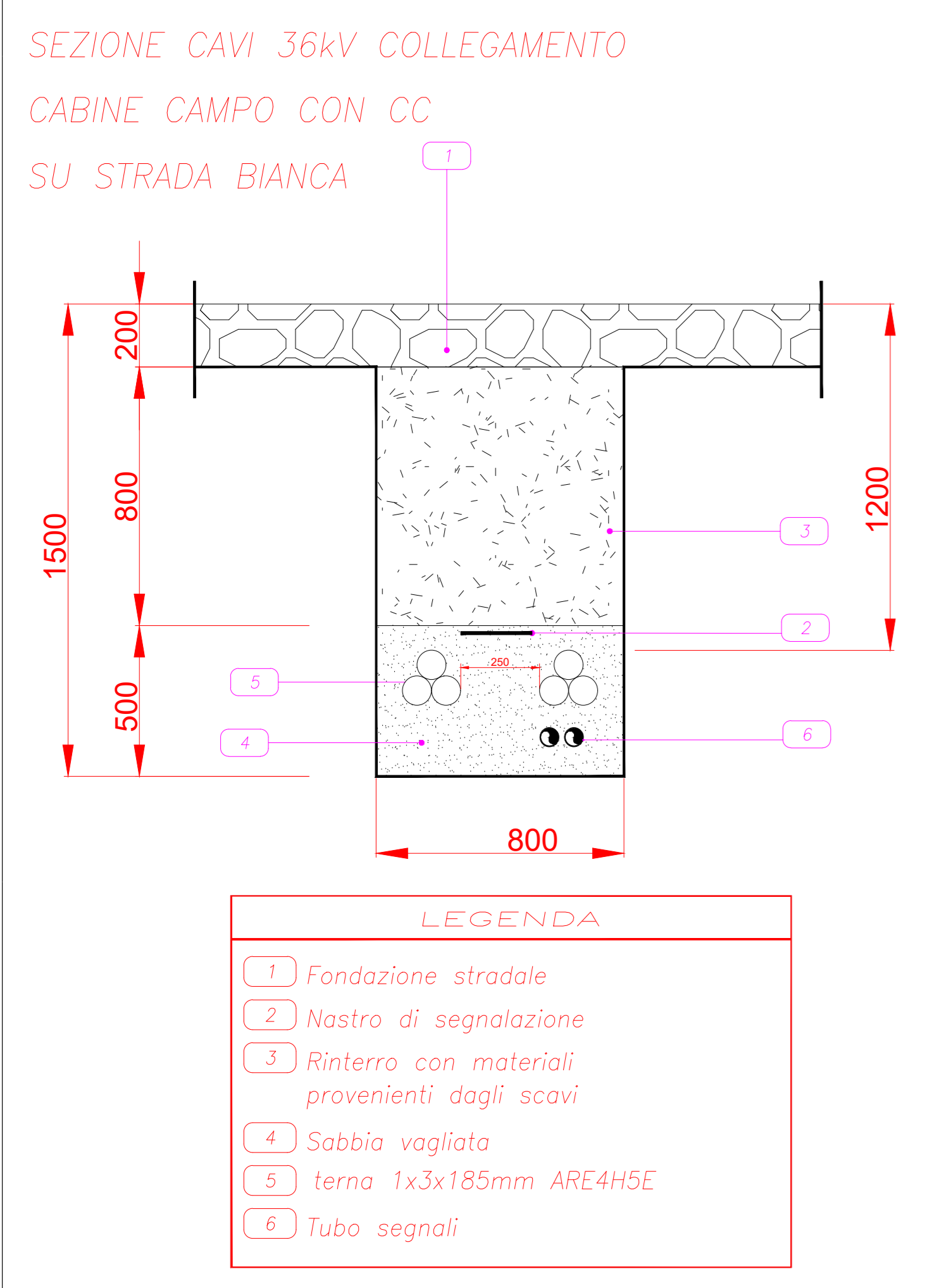
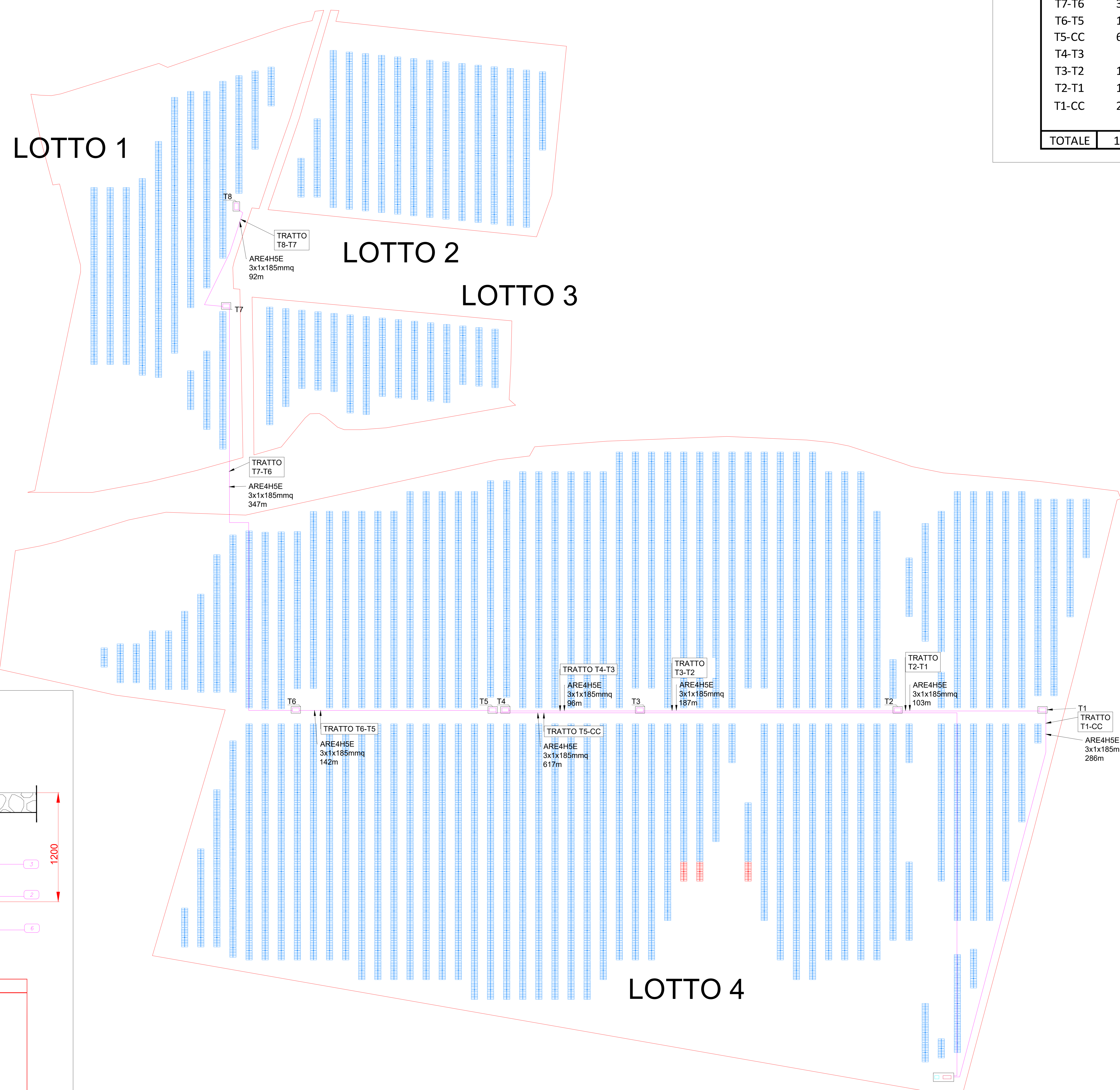


LEGENDA

-  CABINA DI CONSEGNA STRADA
-  RECINZIONE
-  TRACKER 2x12
-  ELETTRODOTTI MT
-  CABINE DI CAMPO
-  CONTROLL ROOM

SCAVI AT				
tratto	L(m)	larghezza (m)	profondità(m)	volume (mc)
T8-T7	92	0,8	1,5	110,4
T7-T6	347	0,8	1,5	416,4
T6-T5	142	0,8	1,5	170,4
T5-CC	617	0,8	1,5	740,4
T4-T3	96	0,8	1,5	115,2
T3-T2	187	0,8	1,5	224,4
T2-T1	103	0,8	1,5	123,6
T1-CC	286	0,8	1,5	343,2
TOTALE	1870			2244



Comune di : POGGIO IMPERIALE
Provincia di : FOGGIA
Regione : PUGLIA

NEOEN
NEOEN RENEWABLES ITALIA srl
Via Giuseppe Rovani, 7 - 20123 MILANO (MI)

ID: 10650 - Integrazioni - PROGETTO DEFINITIVO
IMPIANTO DI PRODUZIONE DI ENERGIA ELETTRICA DA FONTE RINNOVABILE AGRIVOLTAICA DI POTENZA NOMINALE PARI A 20.013,84 kWp E RELATIVE OPERE DI CONNESSIONE ALLA RETE RTN
"SOLARE POGGIO IMPERIALE - NEOEN"

TITOLO ELABORATO:
Planimetria Generale di Campo FV - Sezione in AT - Sezioni tipo cavidotti AT

DATA: 19 gennaio 2024 N° CODICE ELABORATO: EL 039
SCALA: 1:1000 Tipologia : EL (ELABORATI)

PROGETTISTI: EDILSAP s.p.a. TIMBRE E FIRME: [Stampa]

EDILSAP s.p.a.
Via di Santa Caterina, 452
00186 ROMA
Ing. Fernando Sorrentino
Project Manager

DI	2024/072	ID: 10650 Integrazioni - Integrazioni in AT - Modifica potenza	EDILSAP s.p.a.	Ing. Fernando Sorrentino	Ing. Fernando Sorrentino
ES	2024/072	Elaborato per Progetto Definitivo	EDILSAP s.p.a.	Ing. Fernando Sorrentino	Ing. Fernando Sorrentino
IN REVISIONE	Con STING	OGGETTO DELLA REVISIONE	ELABORAZIONE	VERIFICA	APPROVAZIONE

Progettata e diretta dal presente documento sono riservati - la riproduzione e l'uso