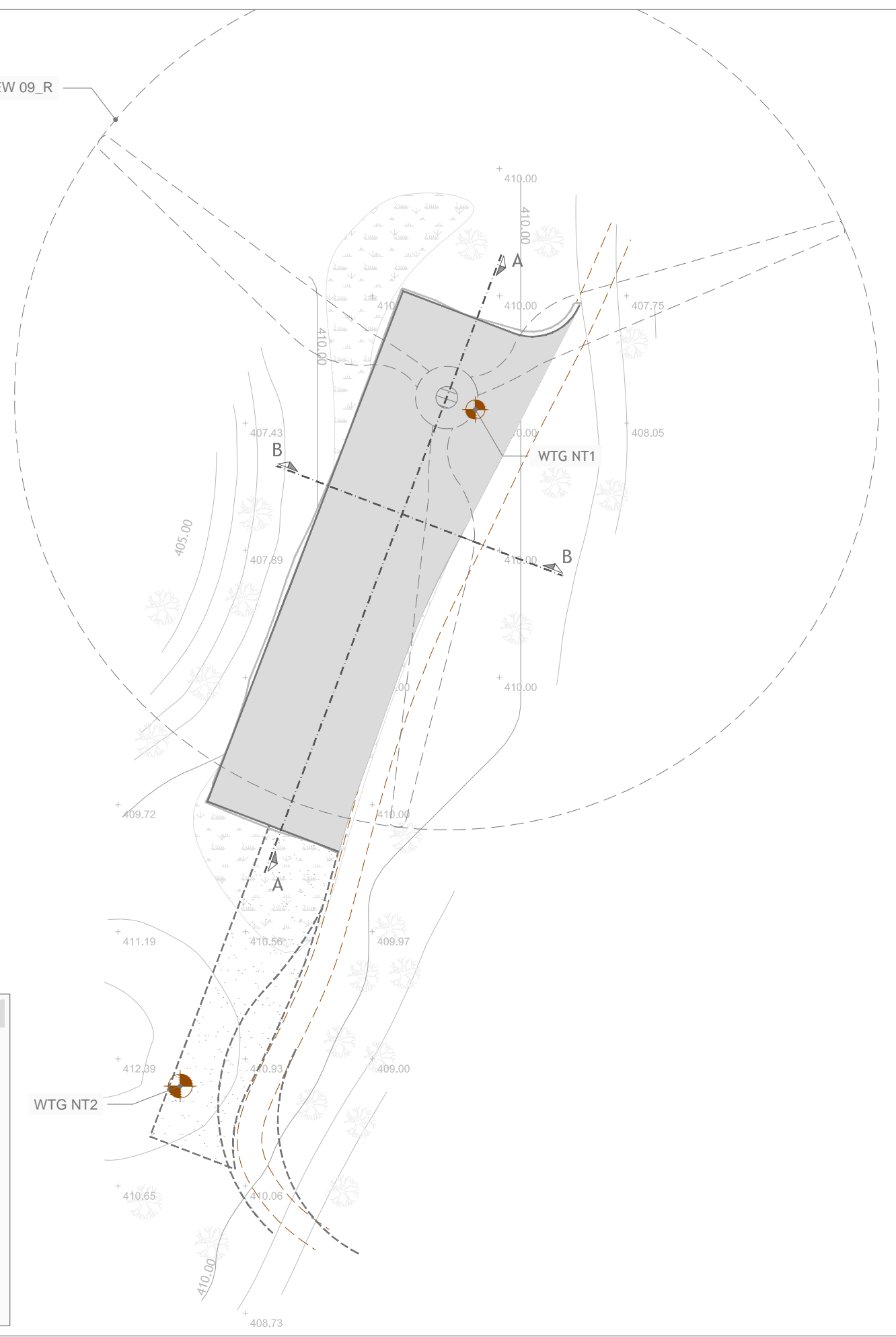
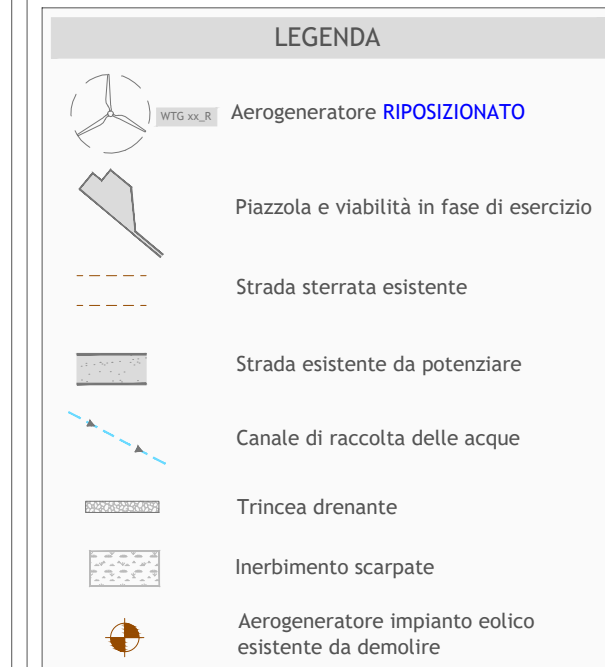
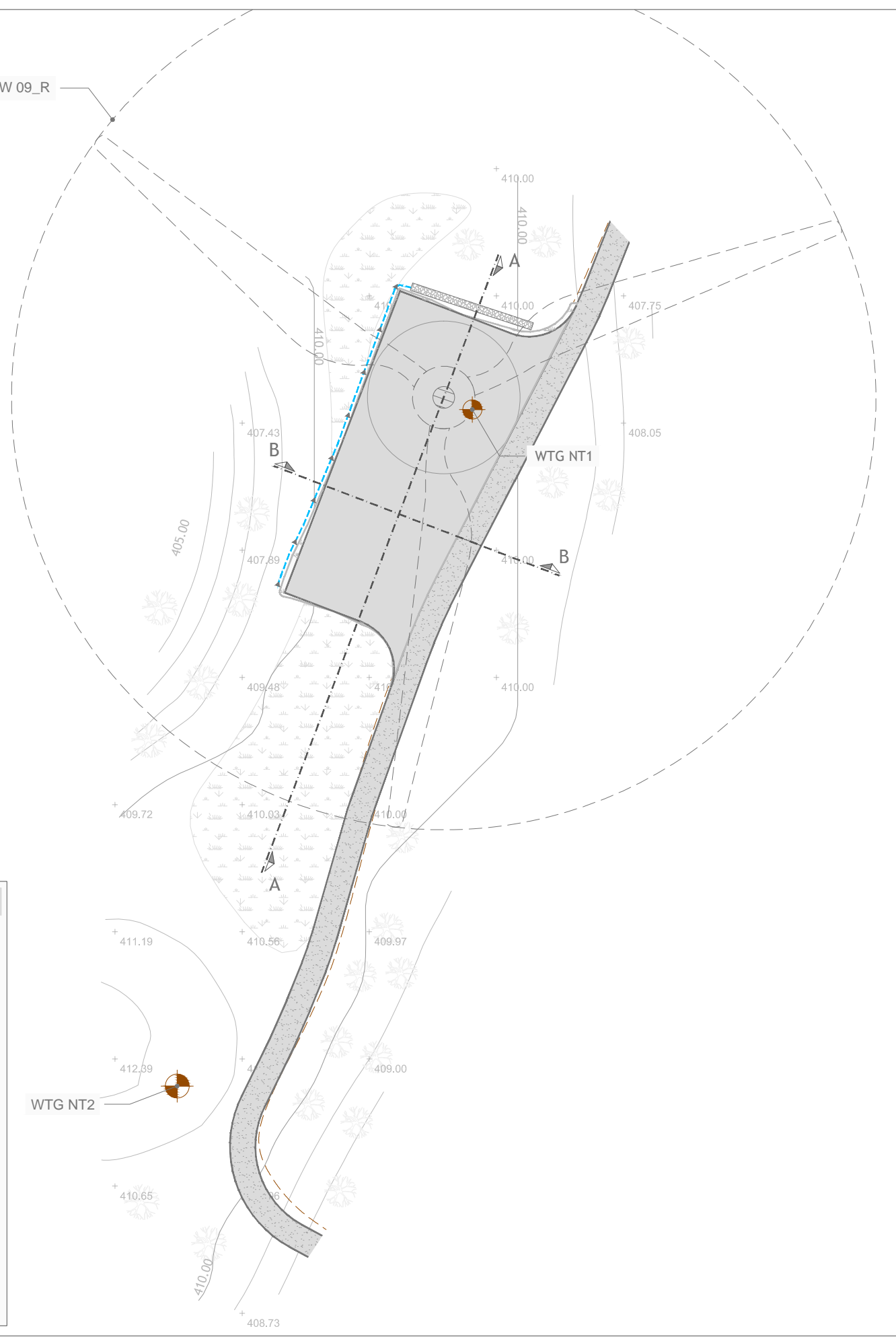


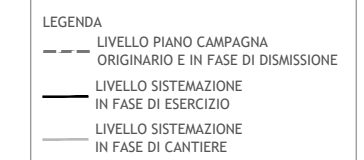
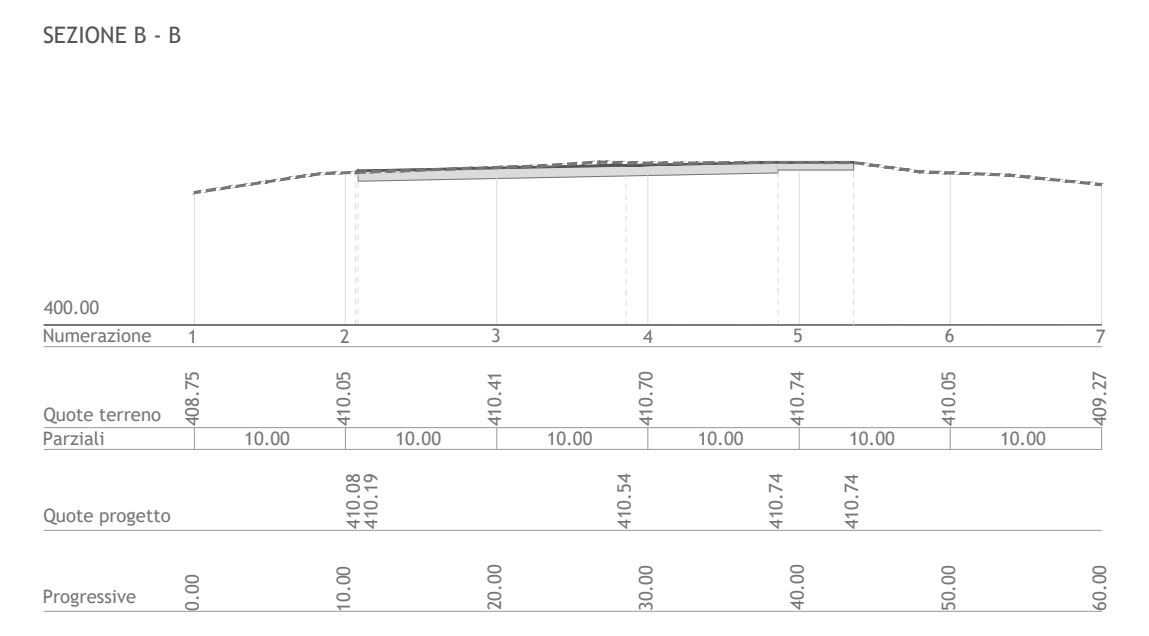
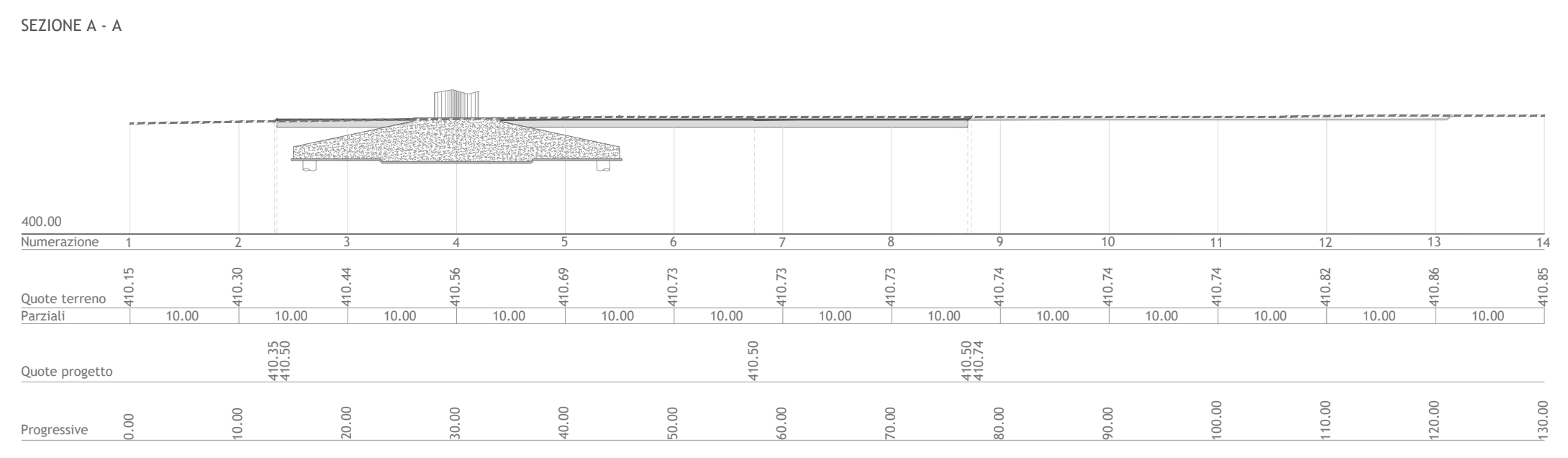
PLANIMETRIA - FASE DI CANTIERE  
Scala 1:1.000



PLANIMETRIA - FASE DI ESERCIZIO  
Scala 1:1.000



SEZIONI  
Scala altezze 1:500  
Scala lunghezze 1:500



Regione Sardegna  
Provincia di Sassari  
Comuni di Tergu, Nulvi, Sedini, Chiamonti, Plaghe e Codrongianos



**Proposta di ammodernamento complessivo ("repowering") del "Parco Eolico Nulvi Tergu"** esistente da 29,75 MW, con smantellamento degli attuali 35 aerogeneratori e sostituzione in riduzione degli stessi con l'installazione di 15 aerogeneratori, per una potenza totale definitiva di 99 MW

Titolo  
**PLANIMETRIA CON SEZIONI TRASVERSALI E LONGITUDINALI - WTG NEW 09**

Scala	Formato Stampa	Numero documento
1:1.000 1:500	AZ+ Foglio 1 di 1	Commissa <b>224308</b> Fase <b>D</b> Tipo doc. <b>D</b> Progr. doc. <b>0269</b> Rev. <b>01</b>

Proponente

**FRI-EL**

FRI-EL ANGLONA S.R.L.  
Piazza del Grano 3  
39100 Bolzano (BZ)  
fri-elanglona@legalmail.it  
P. Iva 02429050210

**PROGETTO DEFINITIVO**

Progettazione

**PROGETTO ENERGIA S.R.L.**  
Via Cardito, 202 | 83031 | Ariano Irpino (AV)  
Tel. +39 0825 891313  
www.progettoenergia.biz - info@progettoenergia.biz

SERVIZI DI INGEGNERIA INTEGRATI  
INTEGRATED ENGINEERING SERVICES

Progettista

**MASSIMO LO RUSSO**  
ING. PROFESSIONALE  
ISCRITTO ALL'ALBO  
DELLI INGEGNERI  
CON N. 1555  
ON 1/13/19

Sul presente elaborato sussiste il DIRITTO DI PROPRIETA'. Qualsiasi utilizzo non preventivamente autorizzato sarà perseguito ai sensi della normativa vigente.

Rev.	Data	Descrizione revisione	Redatto	Controllato	Approvato
00	20.07.2022	EMISSIONE PER AUTORIZZAZIONE	M. PIZZULO	G. LO RUSSO	M. LO RUSSO
01	14.03.2024	AGGIORNAMENTO LAYOUT	S. SCOPPETTUOLO E. LO RUSSO	L. CONTE	G. LO RUSSO