



Regione Sardegna  
 Provincia di Sassari  
 Comuni di Tergu, Nulvi, Sedini, Chiaramonti,  
 Ploaghe e Codrongianos



**Proposta di ammodernamento complessivo (“repowering”) del “Parco Eolico Nulvi Tergu” esistente da 29,75 MW, con smantellamento degli attuali 35 aerogeneratori e sostituzione in riduzione degli stessi con l’installazione di 15 aerogeneratori, per una potenza totale definitiva di 99 MW**

Titolo

FOTOINSERIMENTI  
 (PARTE 1)

Scala -	Formato Stampa <b>A3</b>	Numero documento					
	Foglio <b>1 di 14</b>	Commessa <b>2 2 4 3 0 8</b>	Fase <b>D</b>	Tipo doc. <b>D</b>	Progr. doc. <b>0 3 1 4</b>	Rev. <b>0 2</b>	

Proponente



FRI-EL ANGLONA S.R.L.  
 Piazza del Grano 3  
 39100 Bolzano (BZ)  
 fri-elanglona@legalmail.it  
 P. Iva 02429050210

PROGETTO DEFINITIVO

Progettazione



**PROGETTO ENERGIA S.R.L.**  
 Via Cardito, 202 | 83031 | Ariano Irpino (AV)  
 Tel. +39 0825 891313  
 www.progettoenergia.biz - info@progettoenergia.biz



SERVIZI DI INGEGNERIA INTEGRATI  
 INTEGRATED ENGINEERING SERVICES

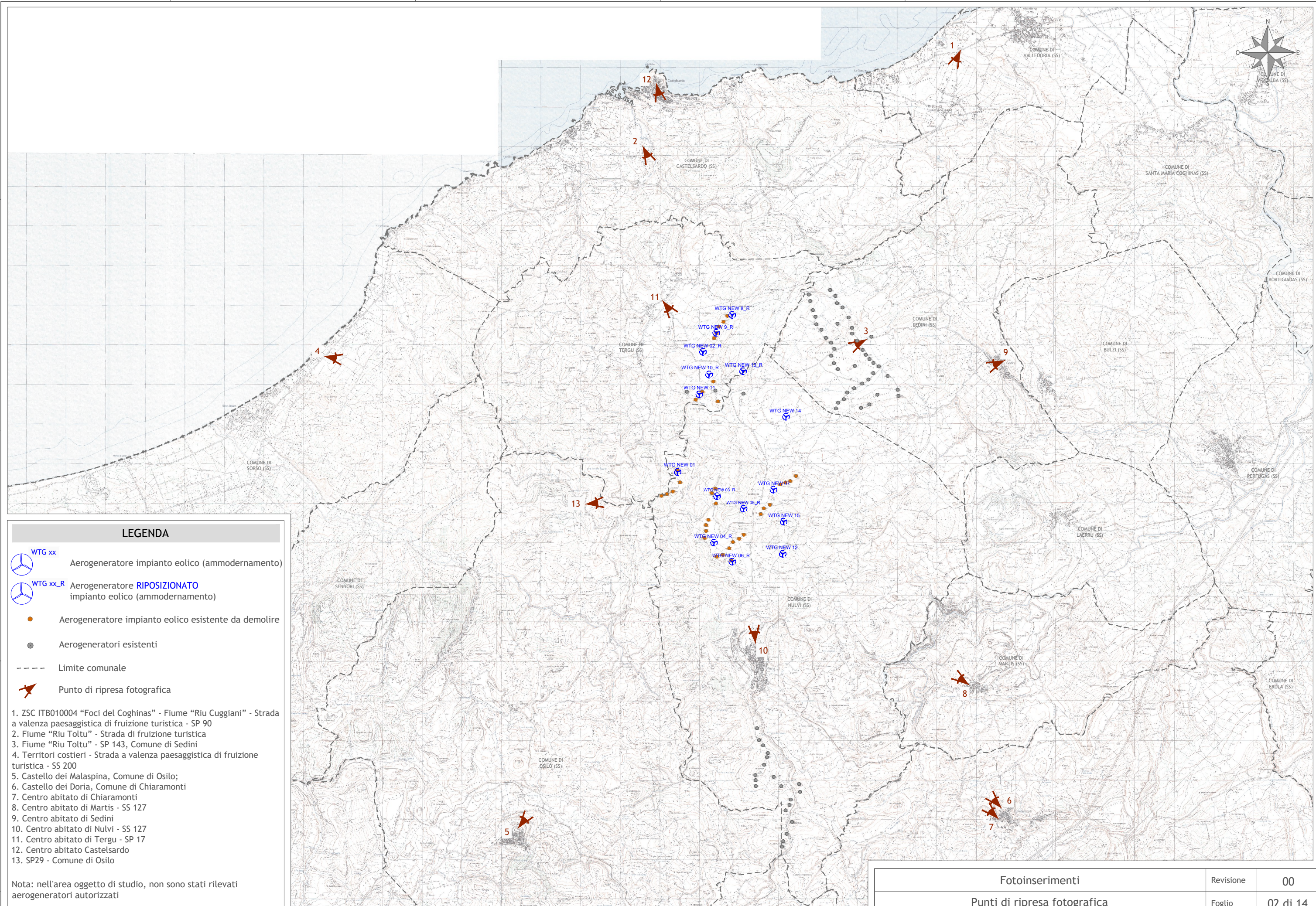
Progettista









1 2 3 4 5 6 7 8 9 10 11 12 13 14 15 16 17 18 19

Sul presente elaborato sussiste il DIRITTO di PROPRIETA'. Qualsiasi utilizzo non preventivamente autorizzato sarà perseguito ai sensi della normativa vigente.

Rev.	Data	Descrizione revisione	Redatto	Controllato	Approvato
00	20.07.2022	EMISSIONE PER AUTORIZZAZIONE	S. P. IACOVIELLO	G. LO RUSSO	M. LO RUSSO
01	01.08.2023	Riscontro nota MASE - Prot. n. 5969 del 22.05.2023	S. P. IACOVIELLO	G. LO RUSSO	M. LO RUSSO
02	14.03.2024	AGGIORNAMENTO LAYOUT	S. P. IACOVIELLO	G. LO RUSSO	M. LO RUSSO



**LEGENDA**

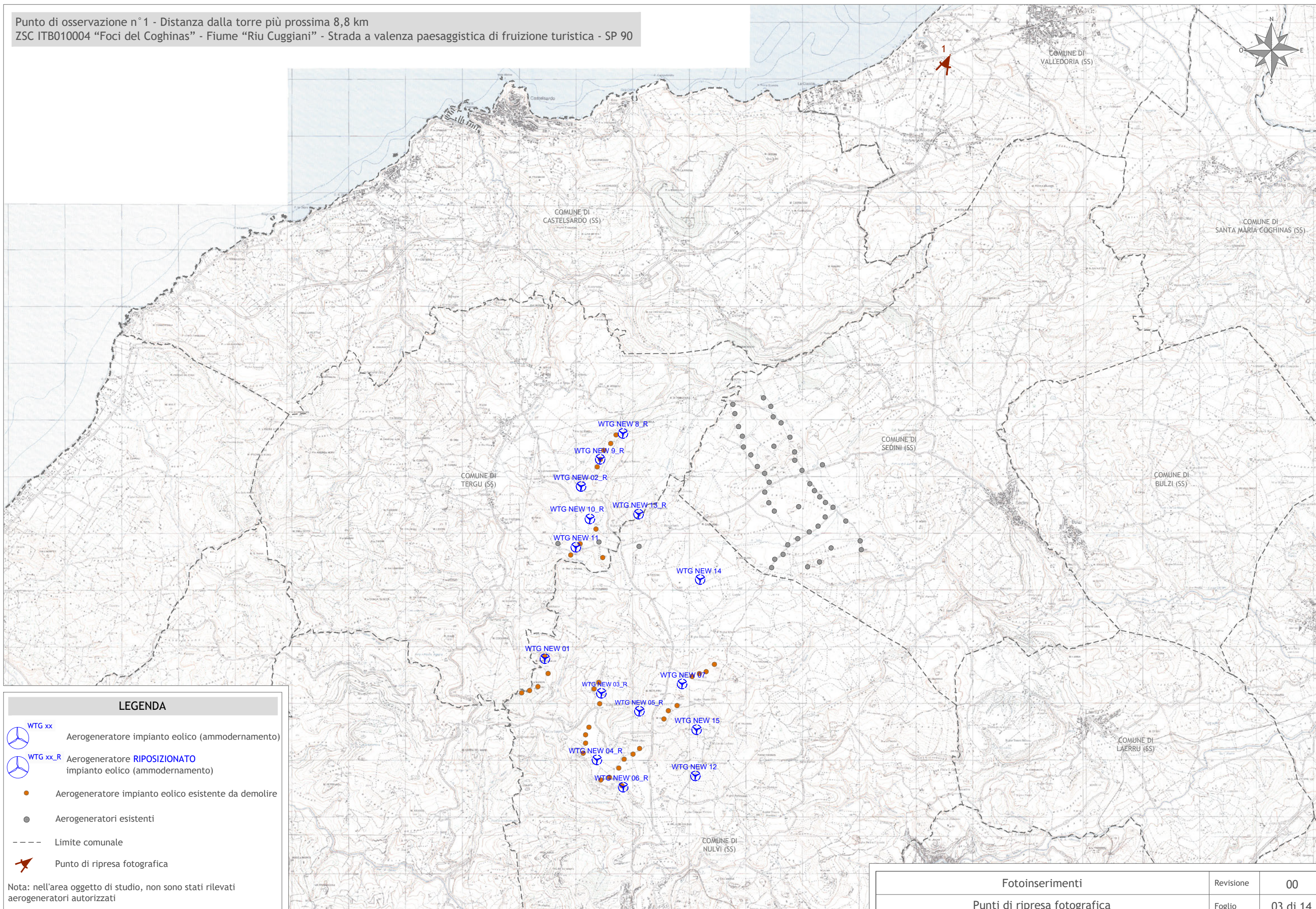
-  WTG xx Aerogeneratore impianto eolico (ammodernamento)
-  WTG xx\_R Aerogeneratore RIPOSIZIONATO impianto eolico (ammodernamento)
-  Aerogeneratore impianto eolico esistente da demolire
-  Aerogeneratori esistenti
-  Limite comunale
-  Punto di ripresa fotografica

1. ZSC ITB010004 "Foci del Coghinas" - Fiume "Riu Cuggiani" - Strada a valenza paesaggistica di fruizione turistica - SP 90
2. Fiume "Riu Toltu" - Strada di fruizione turistica
3. Fiume "Riu Toltu" - SP 143, Comune di Sedini
4. Territori costieri - Strada a valenza paesaggistica di fruizione turistica - SS 200
5. Castello dei Malaspina, Comune di Osilo;
6. Castello dei Doria, Comune di Chiaramonti
7. Centro abitato di Chiaramonti
8. Centro abitato di Martis - SS 127
9. Centro abitato di Sedini
10. Centro abitato di Nulvi - SS 127
11. Centro abitato di Tergu - SP 17
12. Centro abitato Castelsardo
13. SP29 - Comune di Osilo







Nota: nell'area oggetto di studio, non sono stati rilevati aerogeneratori autorizzati

Fotoinserimenti	Revisione	00
Punti di ripresa fotografica	Foglio	02 di 14

Punto di osservazione n° 1 - Distanza dalla torre più prossima 8,8 km  
 ZSC ITB010004 "Foci del Coghinas" - Fiume "Riu Cuggiani" - Strada a valenza paesaggistica di fruizione turistica - SP 90



**LEGENDA**

-  WTG xx Aerogeneratore impianto eolico (ammodernamento)
-  WTG xx\_R Aerogeneratore **RIPOSIZIONATO** impianto eolico (ammodernamento)
-  Aerogeneratore impianto eolico esistente da demolire
-  Aerogeneratori esistenti
-  Limite comunale
-  Punto di ripresa fotografica

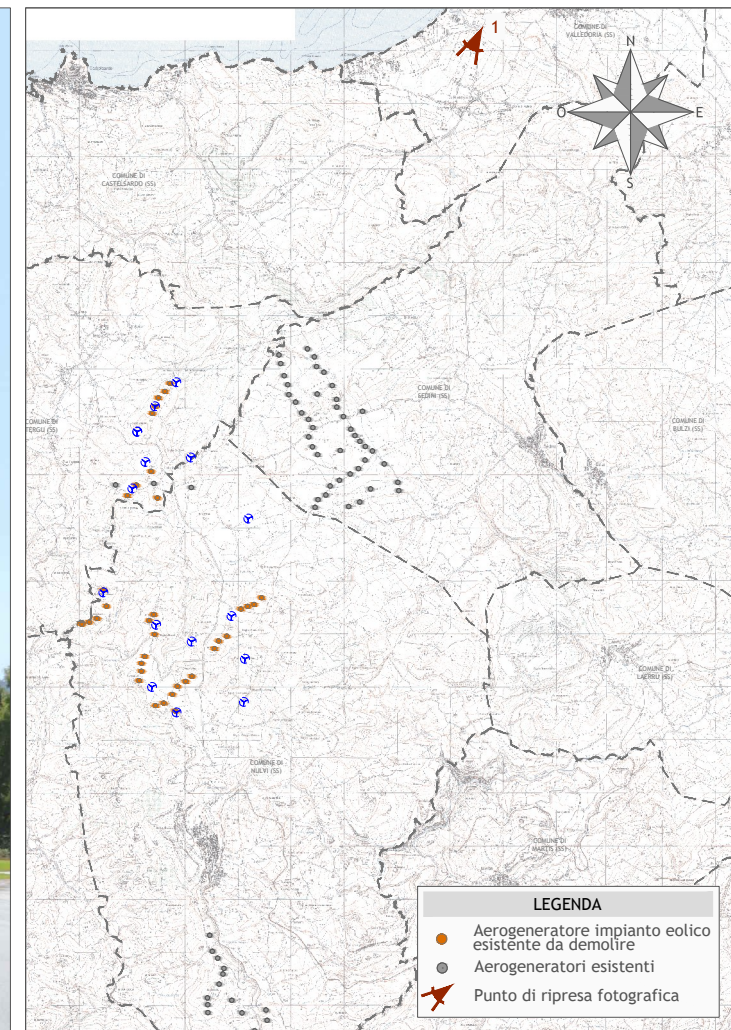
Nota: nell'area oggetto di studio, non sono stati rilevati aerogeneratori autorizzati

Fotoinserimenti	Revisione	00
Punti di ripresa fotografica	Foglio	03 di 14

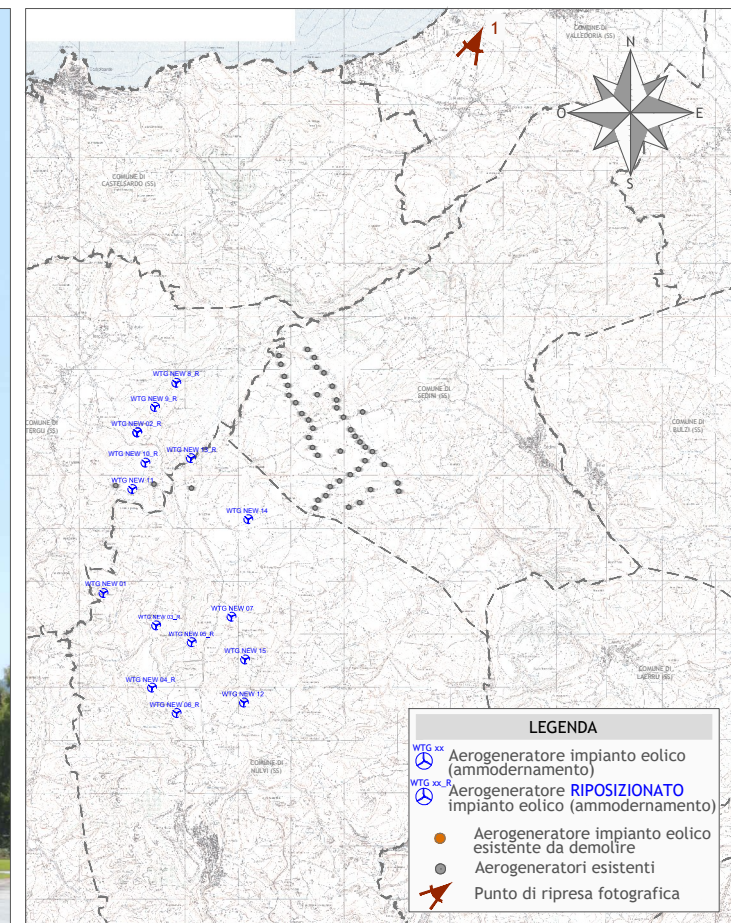
Punto di osservazione n° 1 - Distanza dalla torre più prossima 8,8 km  
 ZSC ITB010004 "Foci del Coghinas" - Fiume "Riu Cuggiani" - Strada a valenza paesaggistica di fruizione turistica - SP 90  
 Stato di fatto



**LEGENDA**  
 X Aerogeneratore impianto eolico esistente da demolire

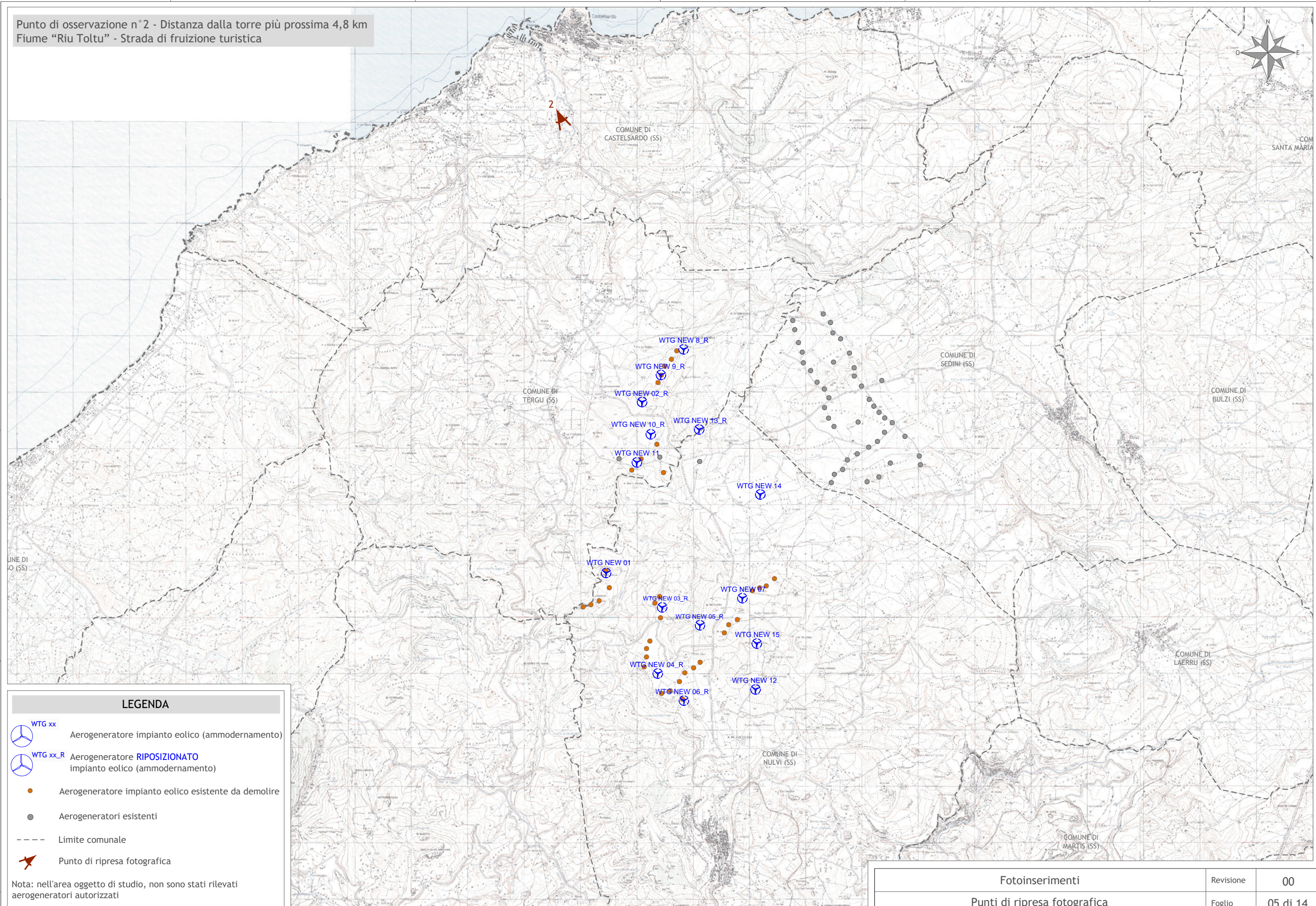


Punto di osservazione n° 1 - Distanza dalla torre più prossima 8,8 km  
 ZSC ITB010004 "Foci del Coghinas" - Fiume "Riu Cuggiani" - Strada a valenza paesaggistica di fruizione turistica - SP 90  
 Simulazione con impianto eolico









Fotoinserimenti	Revisione	00
Punto di osservazione n° 1	Foglio	04 di 14

Punto di osservazione n°2 - Distanza dalla torre più prossima 4,8 km  
 Fiume "Riu Toltu" - Strada di fruizione turistica



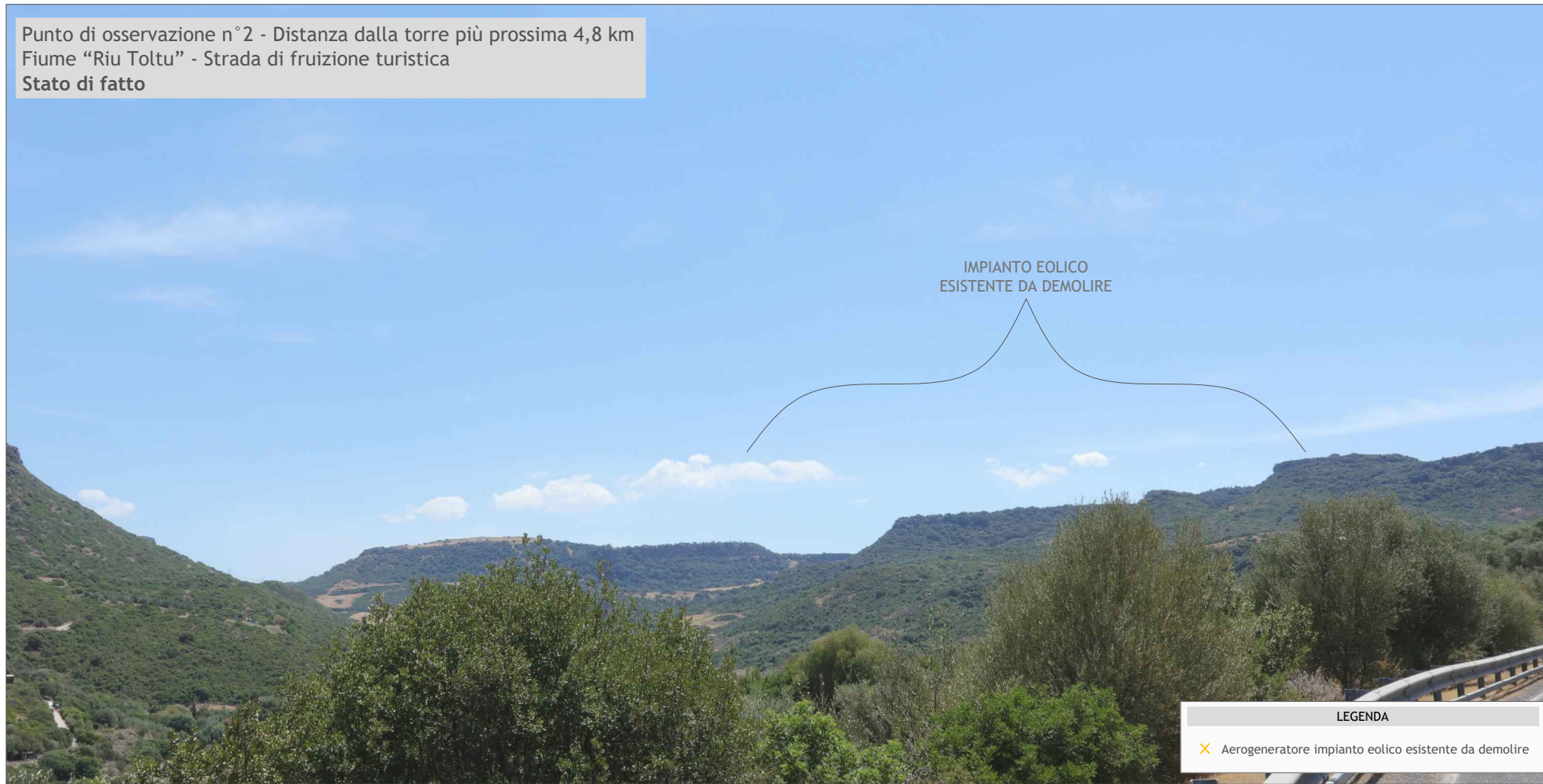
**LEGENDA**

-  WTG xx Aerogeneratore impianto eolico (ammmodernamento)
-  WTG xx\_R Aerogeneratore **RIPOSIZIONATO** impianto eolico (ammmodernamento)
-  Aerogeneratore impianto eolico esistente da demolire
-  Aerogeneratori esistenti
-  Limite comunale
-  Punto di ripresa fotografica

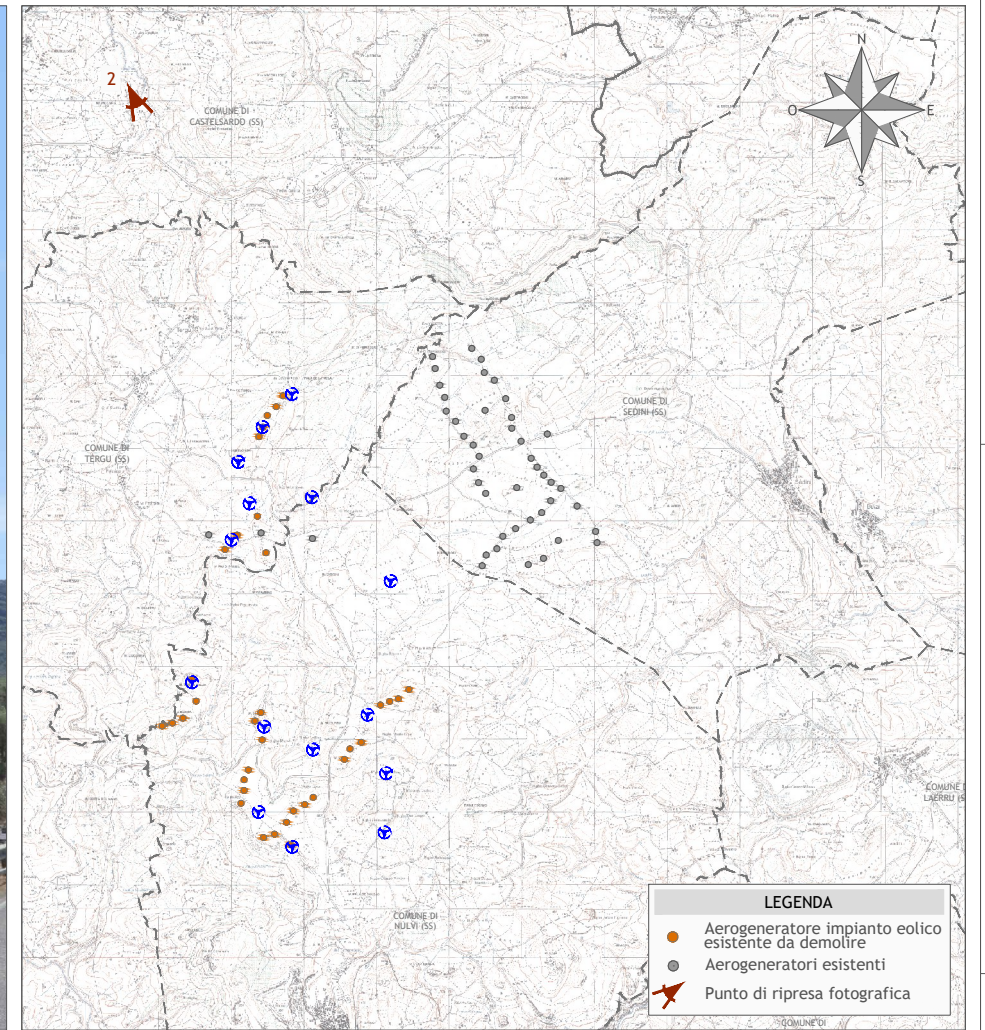
Nota: nell'area oggetto di studio, non sono stati rilevati aerogeneratori autorizzati

Fotoinserimenti	Revisione	00
Punti di ripresa fotografica	Foglio	05 di 14

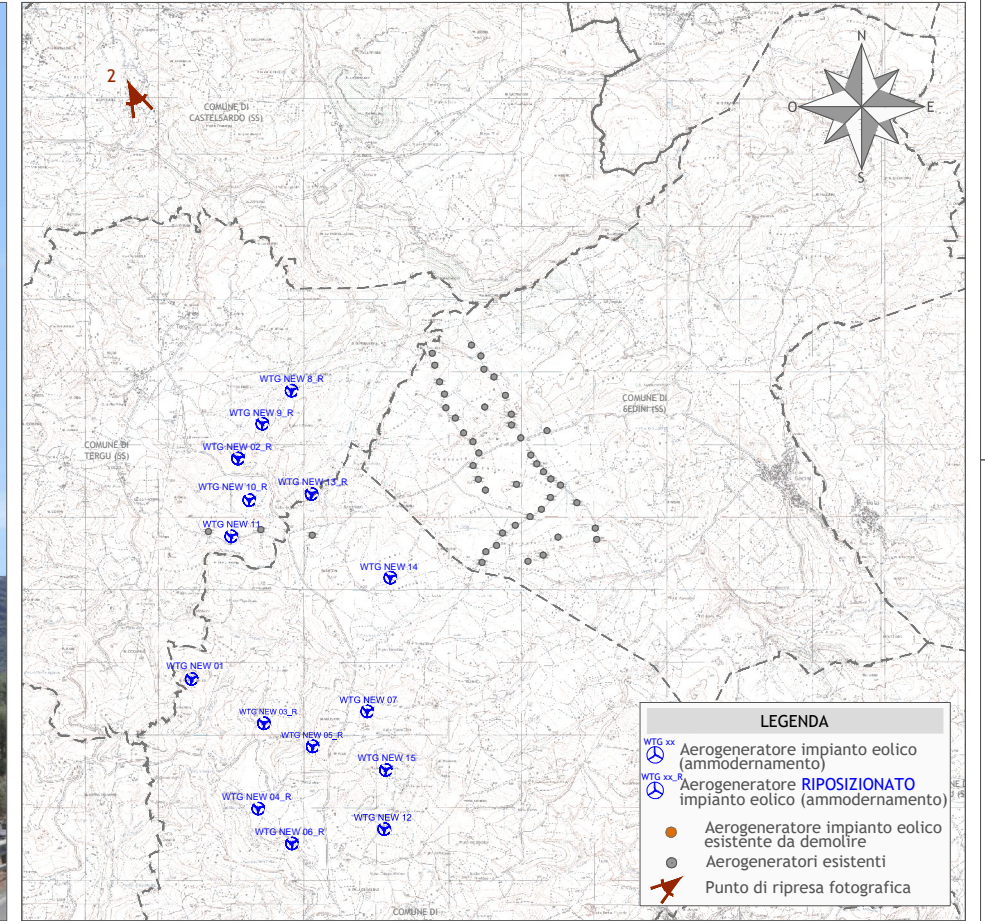
Punto di osservazione n° 2 - Distanza dalla torre più prossima 4,8 km  
 Fiume "Riu Toltu" - Strada di fruizione turistica  
 Stato di fatto



LEGENDA  
 ✕ Aerogeneratore impianto eolico esistente da demolire

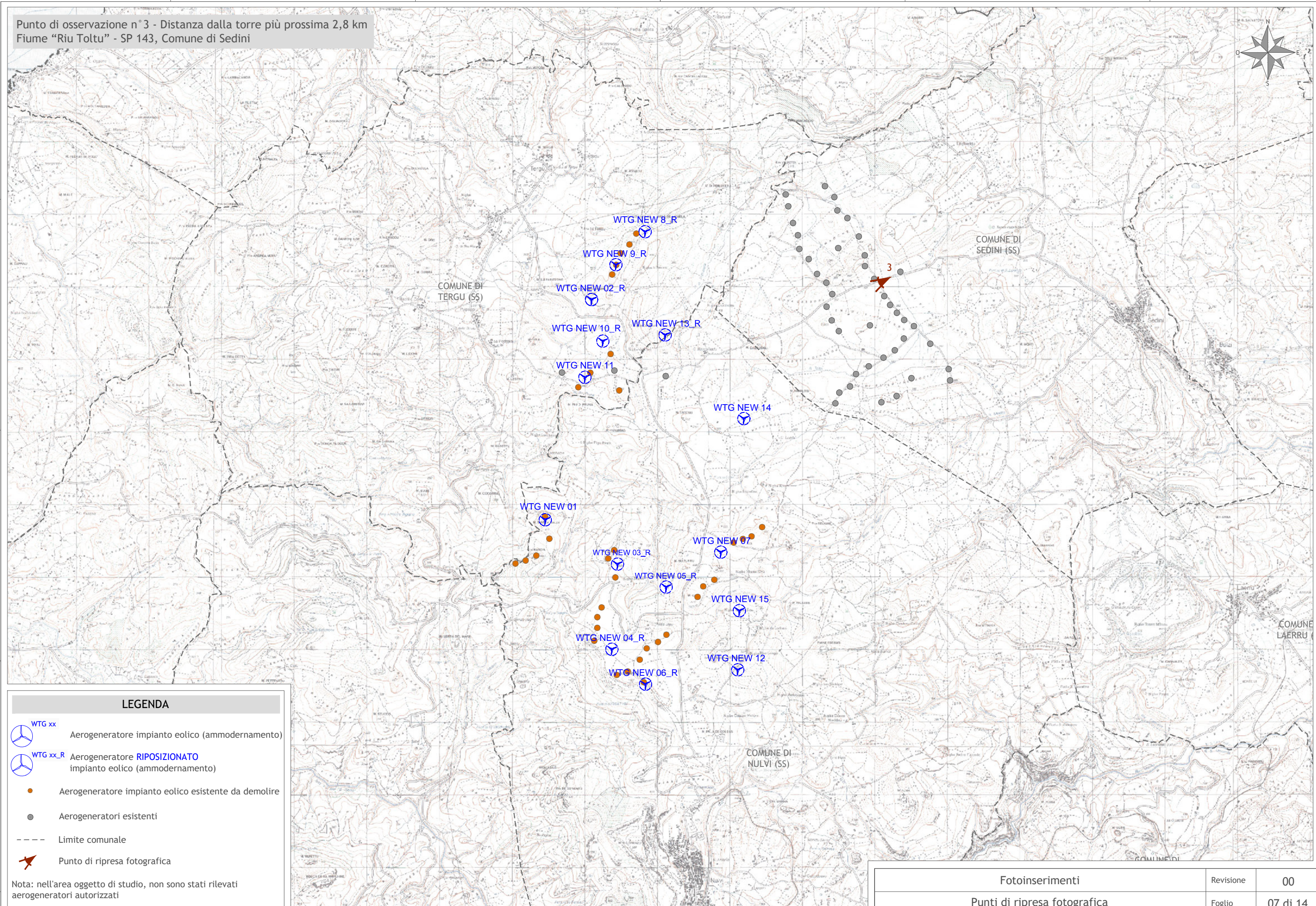


Punto di osservazione n° 2 - Distanza dalla torre più prossima 4,8 km  
 Fiume "Riu Toltu" - Strada di fruizione turistica  
 Simulazione con impianto eolico









Fotoinserimenti	Revisione	00
Punto di osservazione n° 2	Foglio	06 di 14

Punto di osservazione n° 3 - Distanza dalla torre più prossima 2,8 km  
 Fiume "Riu Toltu" - SP 143, Comune di Sedini



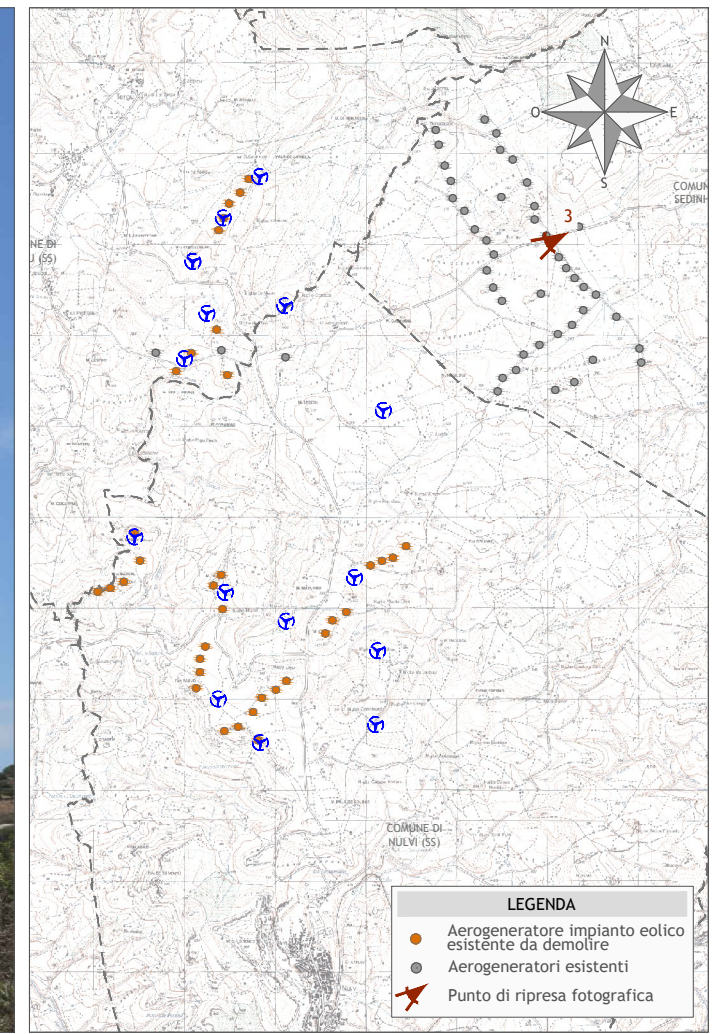
**LEGENDA**

-  **WTG xx** Aerogeneratore impianto eolico (ammodernamento)
-  **WTG xx\_R** Aerogeneratore **RIPOSIZIONATO** impianto eolico (ammodernamento)
-  Aerogeneratore impianto eolico esistente da demolire
-  Aerogeneratori esistenti
-  Limite comunale
-  Punto di ripresa fotografica

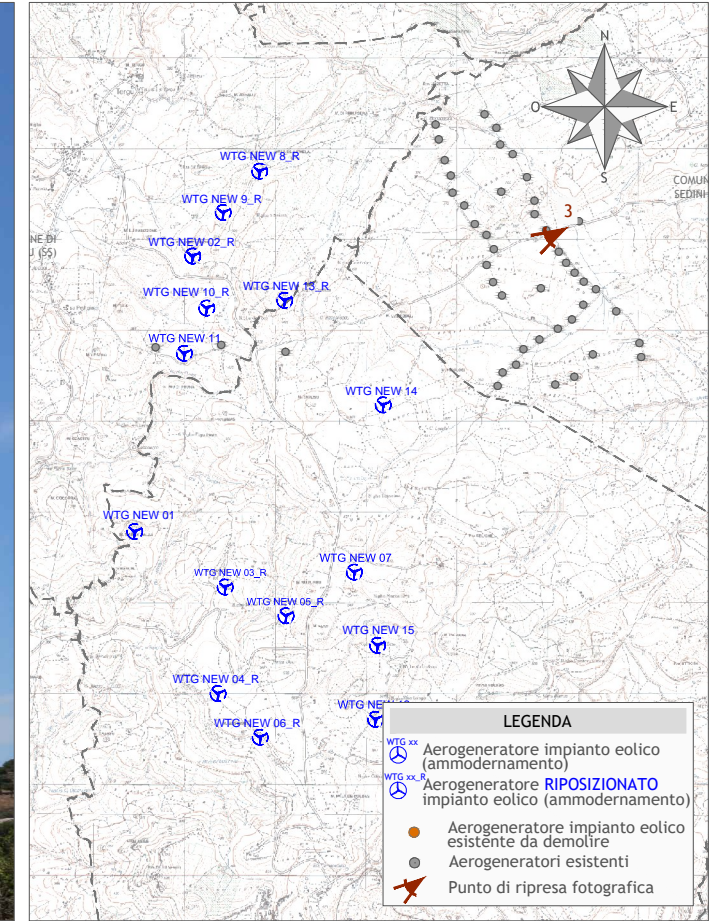
Nota: nell'area oggetto di studio, non sono stati rilevati aerogeneratori autorizzati

Fotoinserimenti	Revisione	00
Punti di ripresa fotografica	Foglio	07 di 14

Punto di osservazione n° 3 - Distanza dalla torre più prossima 2,8 km  
 Fiume "Riu Toltu" - SP 143, Comune di Sedini  
 Stato di fatto



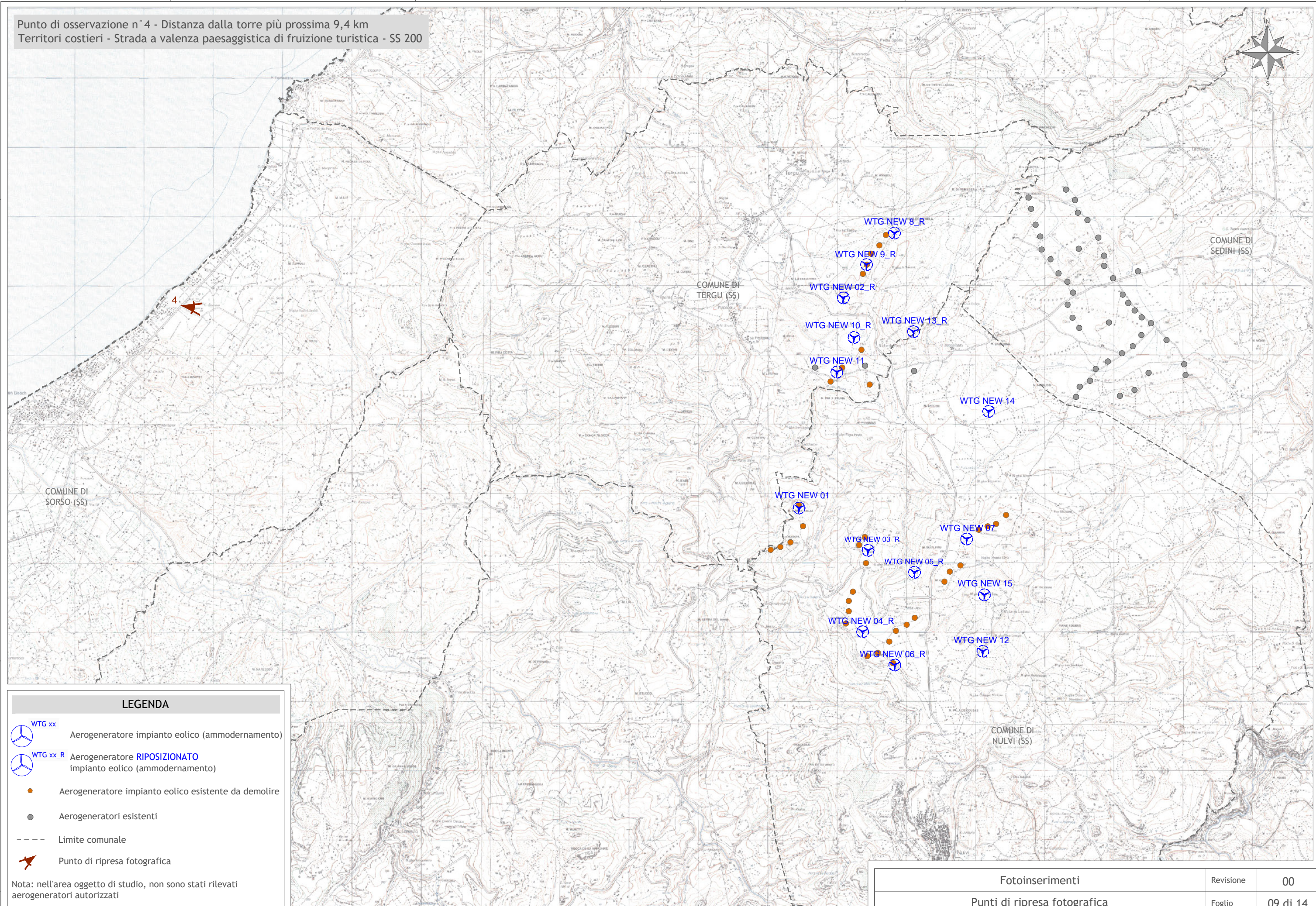
Punto di osservazione n° 3 - Distanza dalla torre più prossima 2,8 km  
 Fiume "Riu Toltu" - SP 143, Comune di Sedini  
 Simulazione con impianto eolico









Fotoinserimenti	Revisione	00
Punto di osservazione n° 3	Foglio	08 di 14



Punto di osservazione n° 4 - Distanza dalla torre più prossima 9,4 km  
 Territori costieri - Strada a valenza paesaggistica di fruizione turistica - SS 200



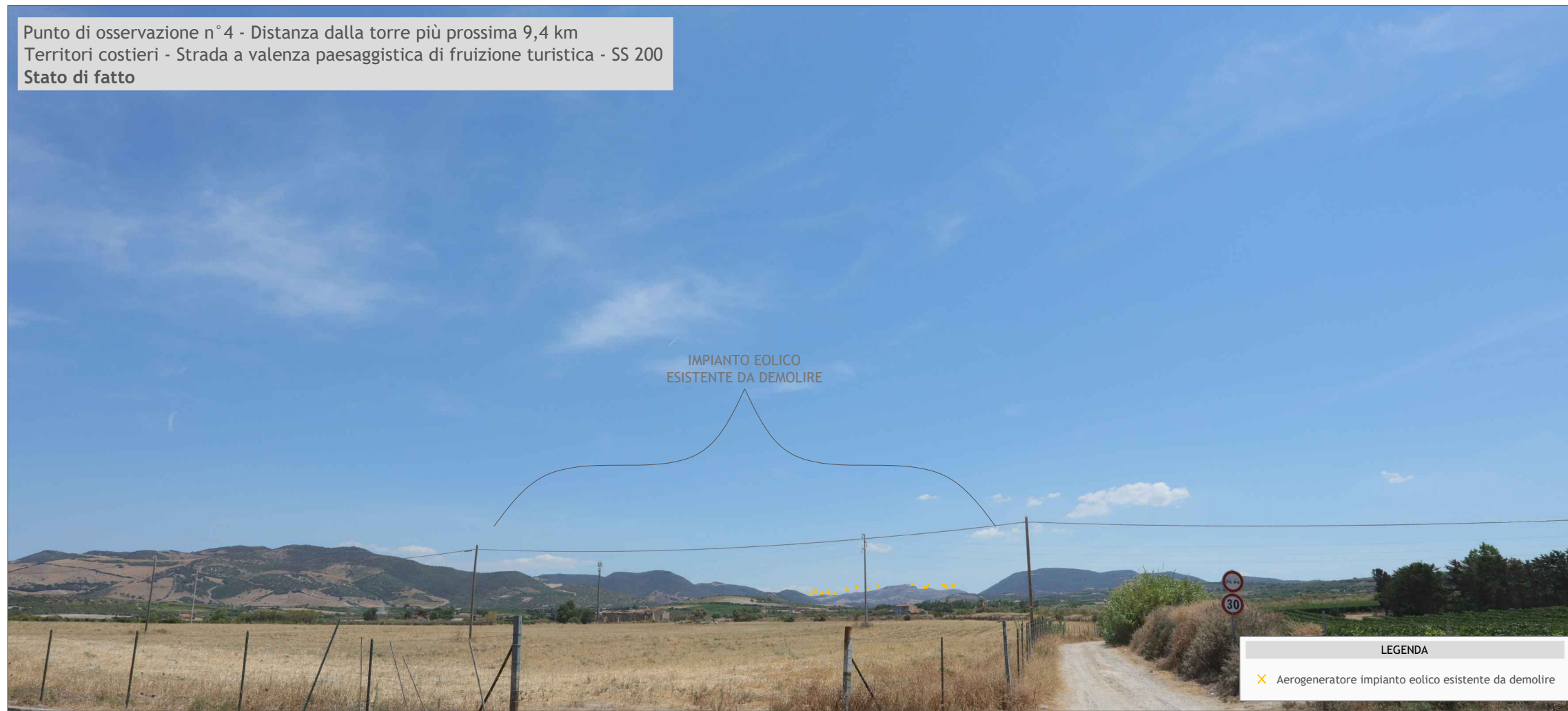
**LEGENDA**

-  **WTG xx** Aerogeneratore impianto eolico (ammmodernamento)
-  **WTG xx\_R** Aerogeneratore **RIPOSIZIONATO** impianto eolico (ammmodernamento)
-  Aerogeneratore impianto eolico esistente da demolire
-  Aerogeneratori esistenti
-  Limite comunale
-  Punto di ripresa fotografica

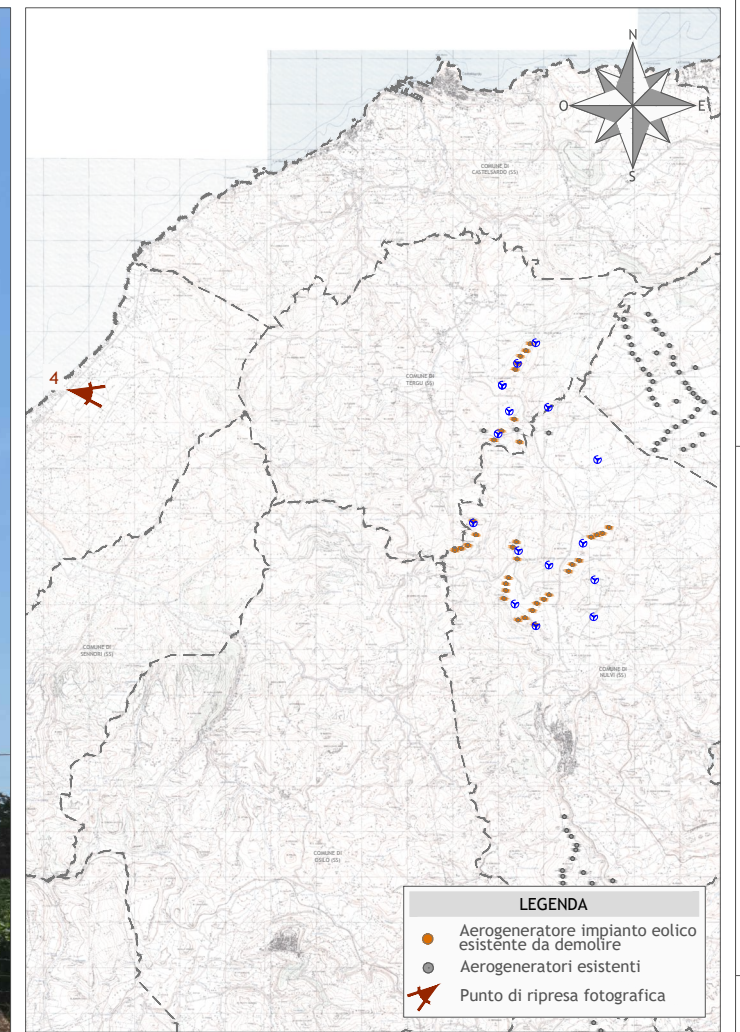
Nota: nell'area oggetto di studio, non sono stati rilevati aerogeneratori autorizzati

Fotoinserimenti	Revisione	00
Punti di ripresa fotografica	Foglio	09 di 14

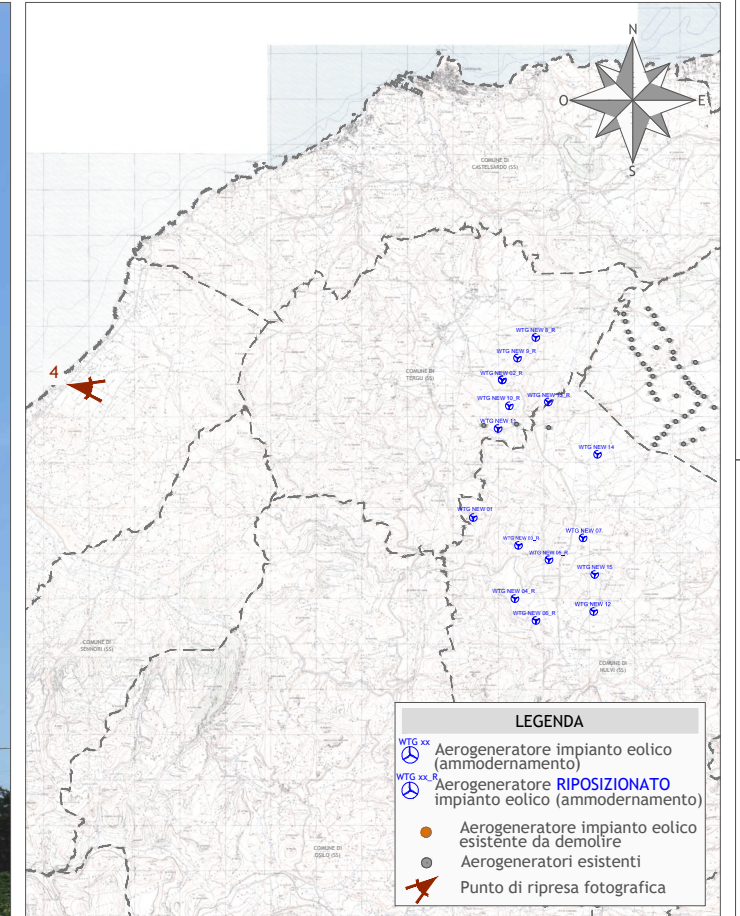
Punto di osservazione n° 4 - Distanza dalla torre più prossima 9,4 km  
 Territori costieri - Strada a valenza paesaggistica di fruizione turistica - SS 200  
 Stato di fatto



LEGENDA  
 X Aerogeneratore impianto eolico esistente da demolire

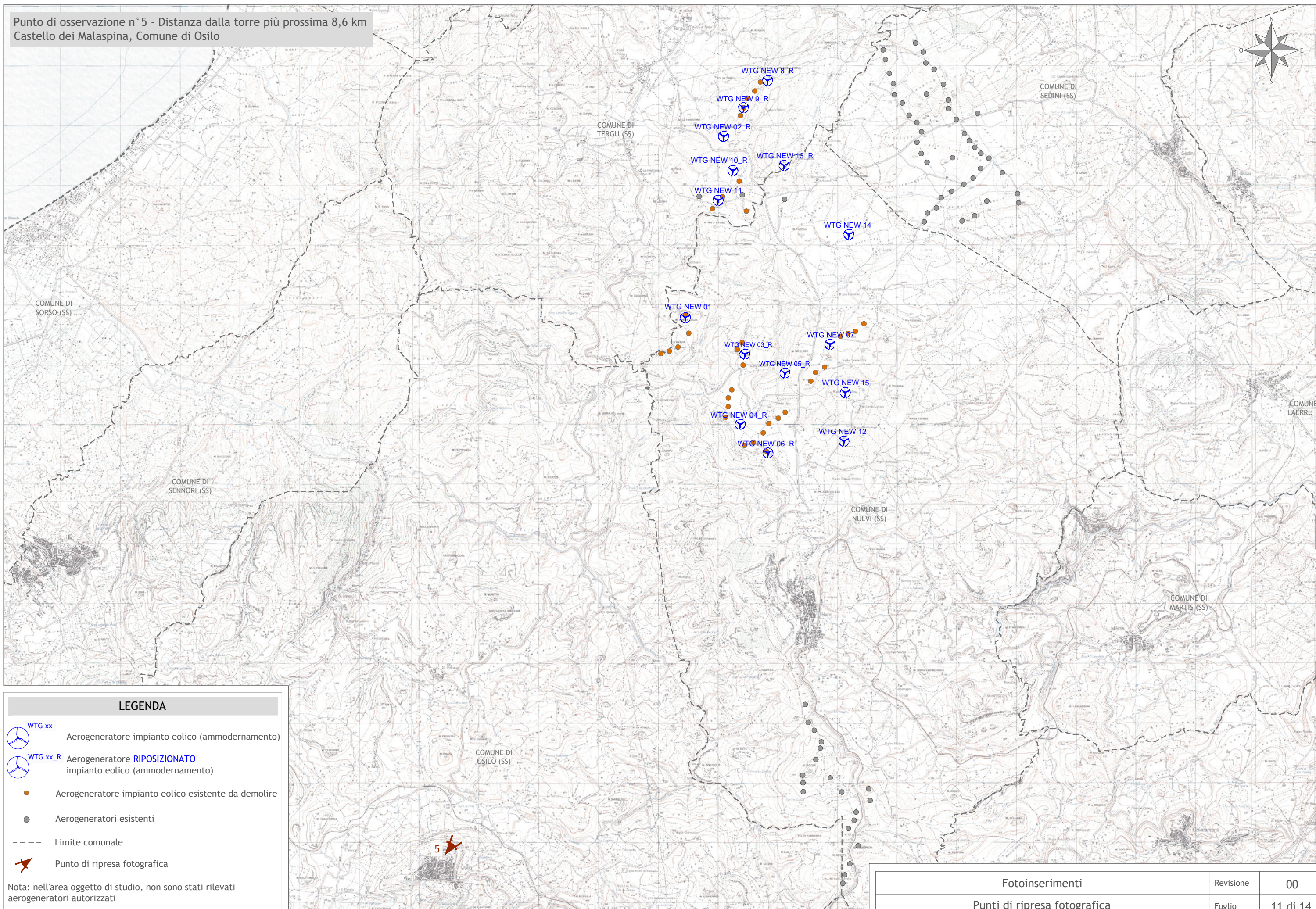


Punto di osservazione n° 4 - Distanza dalla torre più prossima 9,4 km  
 Territori costieri - Strada a valenza paesaggistica di fruizione turistica - SS 200  
 Simulazione con impianto eolico









Fotoinserimenti	Revisione	00
Punto di osservazione n° 4	Foglio	10 di 14

Punto di osservazione n° 5 - Distanza dalla torre più prossima 8,6 km  
Castello dei Malaspina, Comune di Osilo



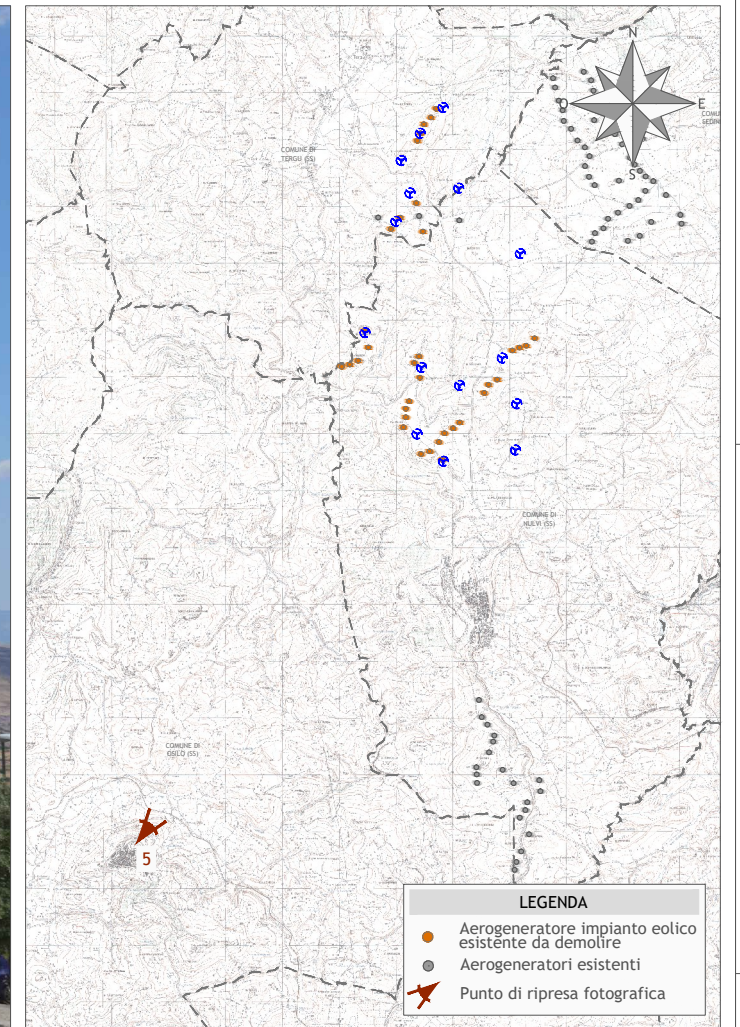
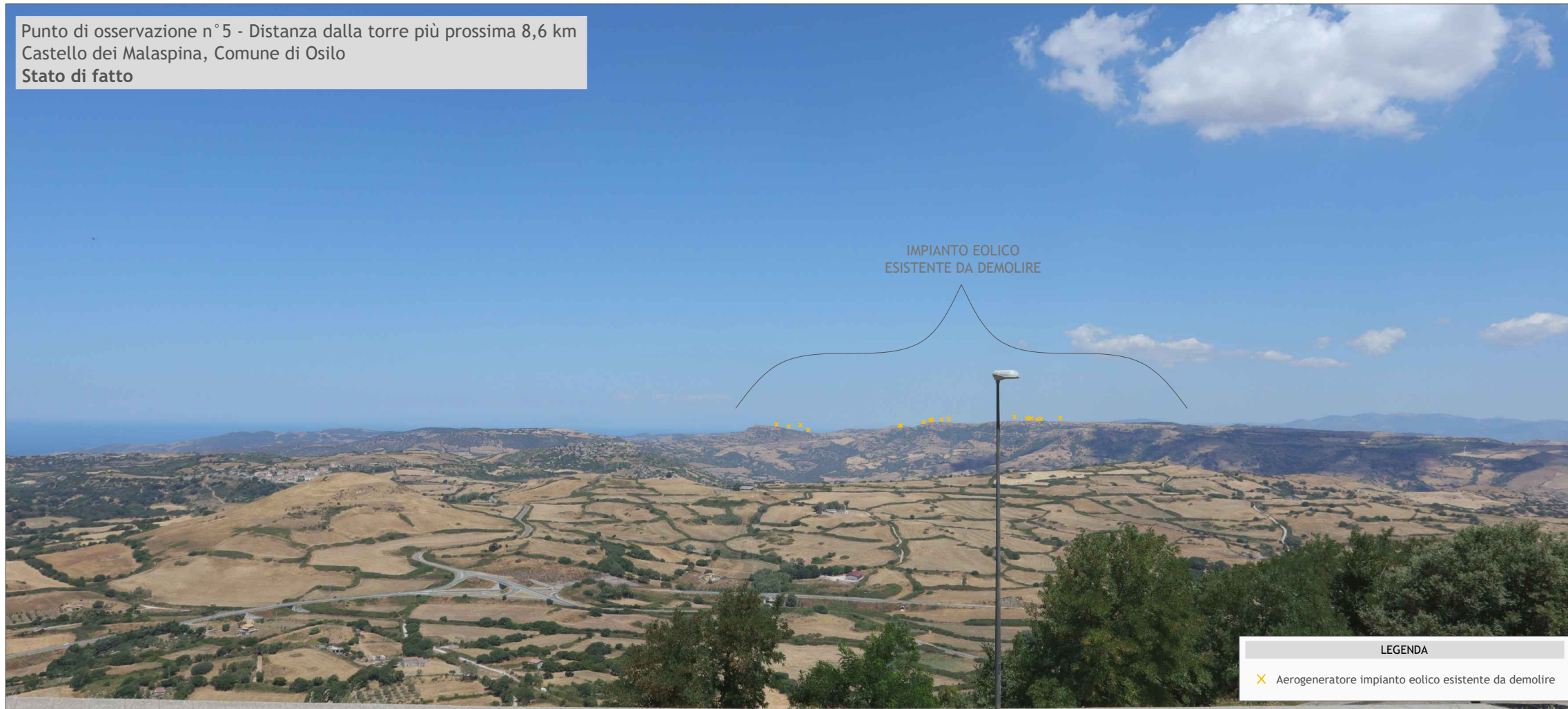
**LEGENDA**

-  **WTG xx** Aerogeneratore impianto eolico (ammodernamento)
-  **WTG xx\_R** Aerogeneratore **RIPOSIZIONATO** impianto eolico (ammodernamento)
-  Aerogeneratore impianto eolico esistente da demolire
-  Aerogeneratori esistenti
-  Limite comunale
-  Punto di ripresa fotografica

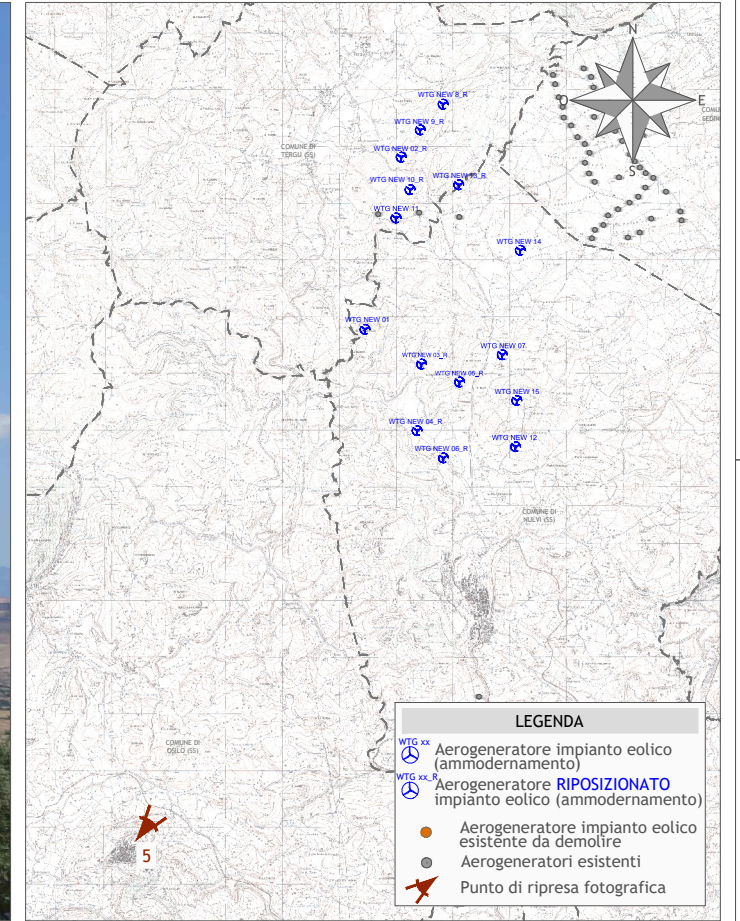
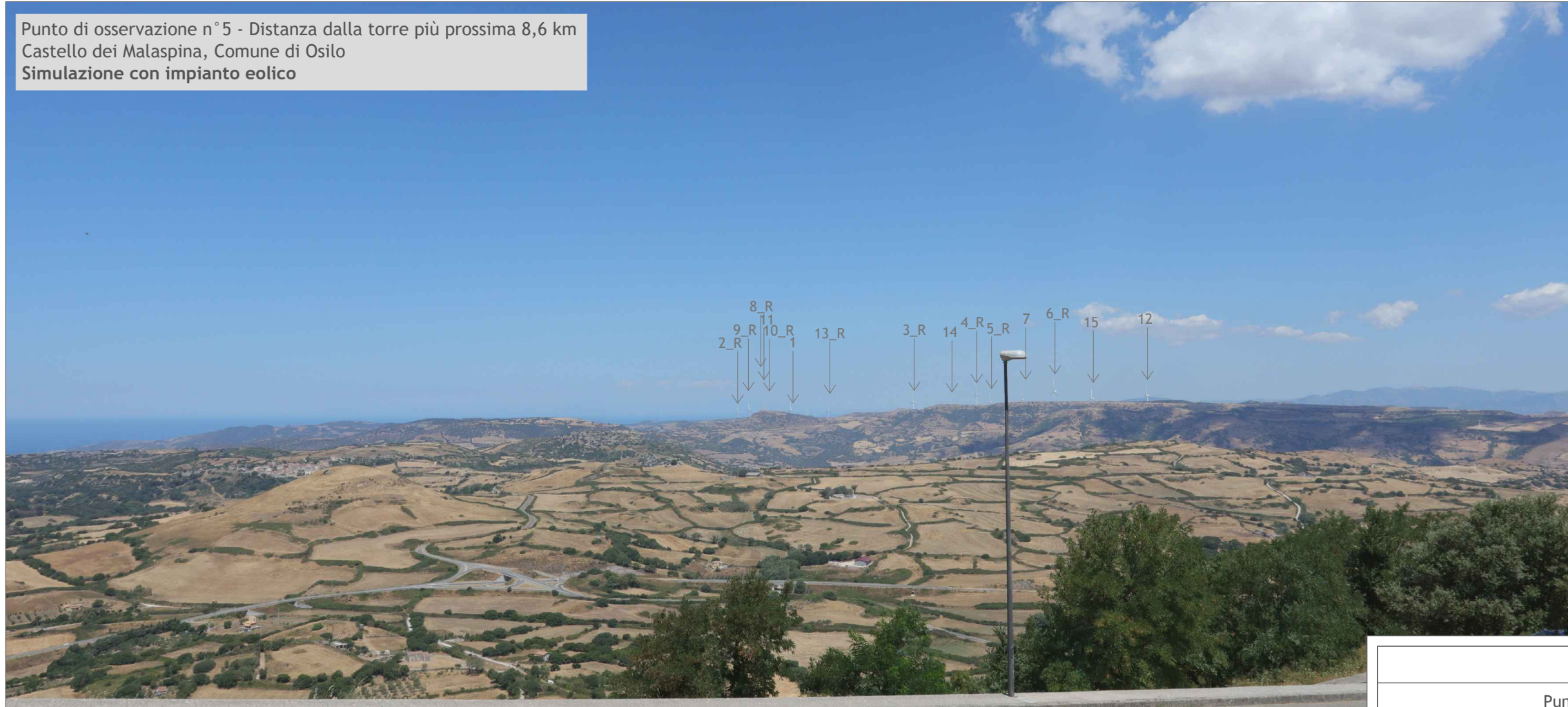
Nota: nell'area oggetto di studio, non sono stati rilevati aerogeneratori autorizzati

Fotoinserimenti	Revisione	00
Punti di ripresa fotografica	Foglio	11 di 14

Punto di osservazione n° 5 - Distanza dalla torre più prossima 8,6 km  
 Castello dei Malaspina, Comune di Osilo  
 Stato di fatto

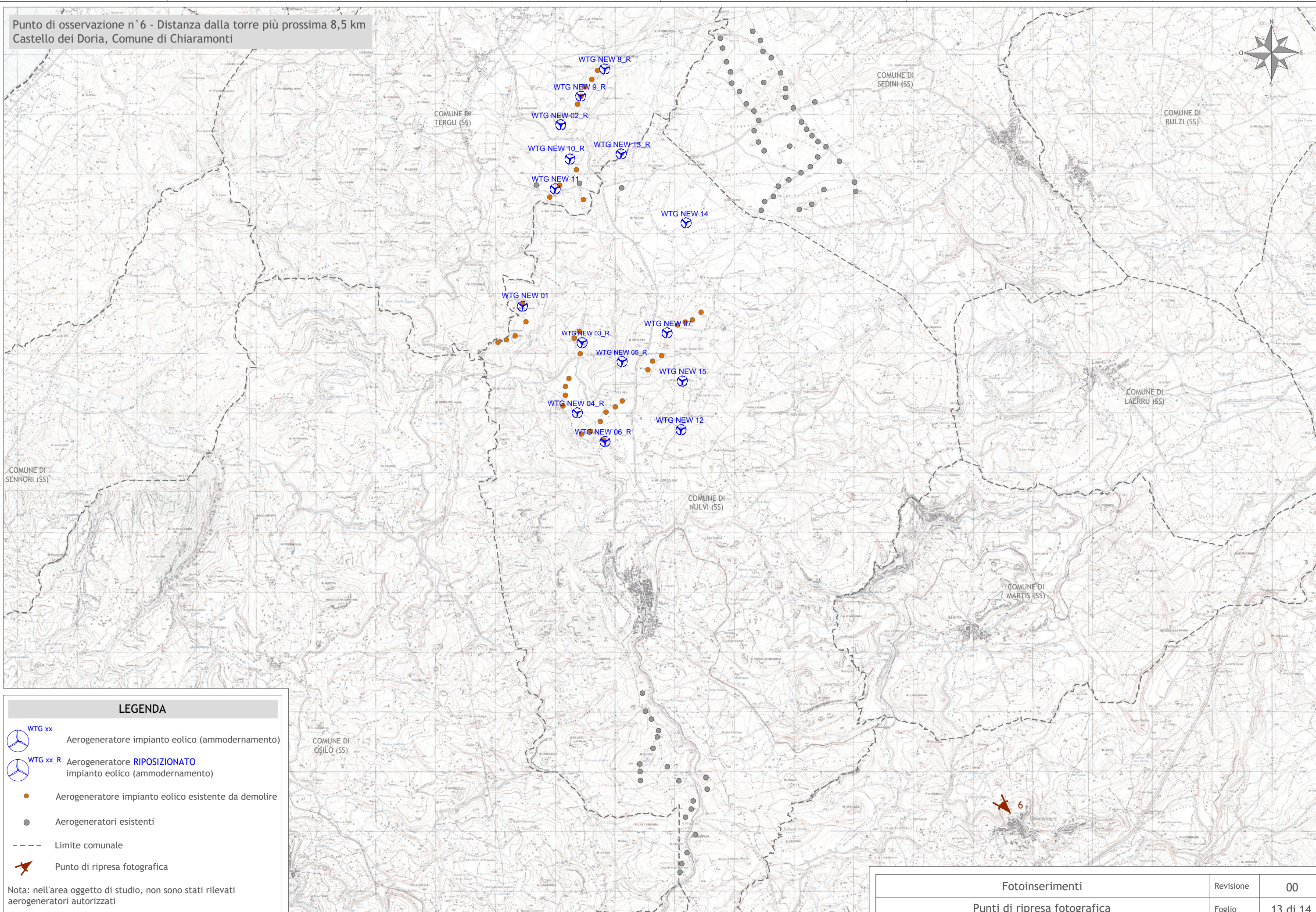


Punto di osservazione n° 5 - Distanza dalla torre più prossima 8,6 km  
 Castello dei Malaspina, Comune di Osilo  
 Simulazione con impianto eolico









Fotoinserimenti	Revisione	00
Punto di osservazione n° 5	Foglio	12 di 14

Punto di osservazione n° 6 - Distanza dalla torre più prossima 8,5 km  
Castello dei Doria, Comune di Chiamonti



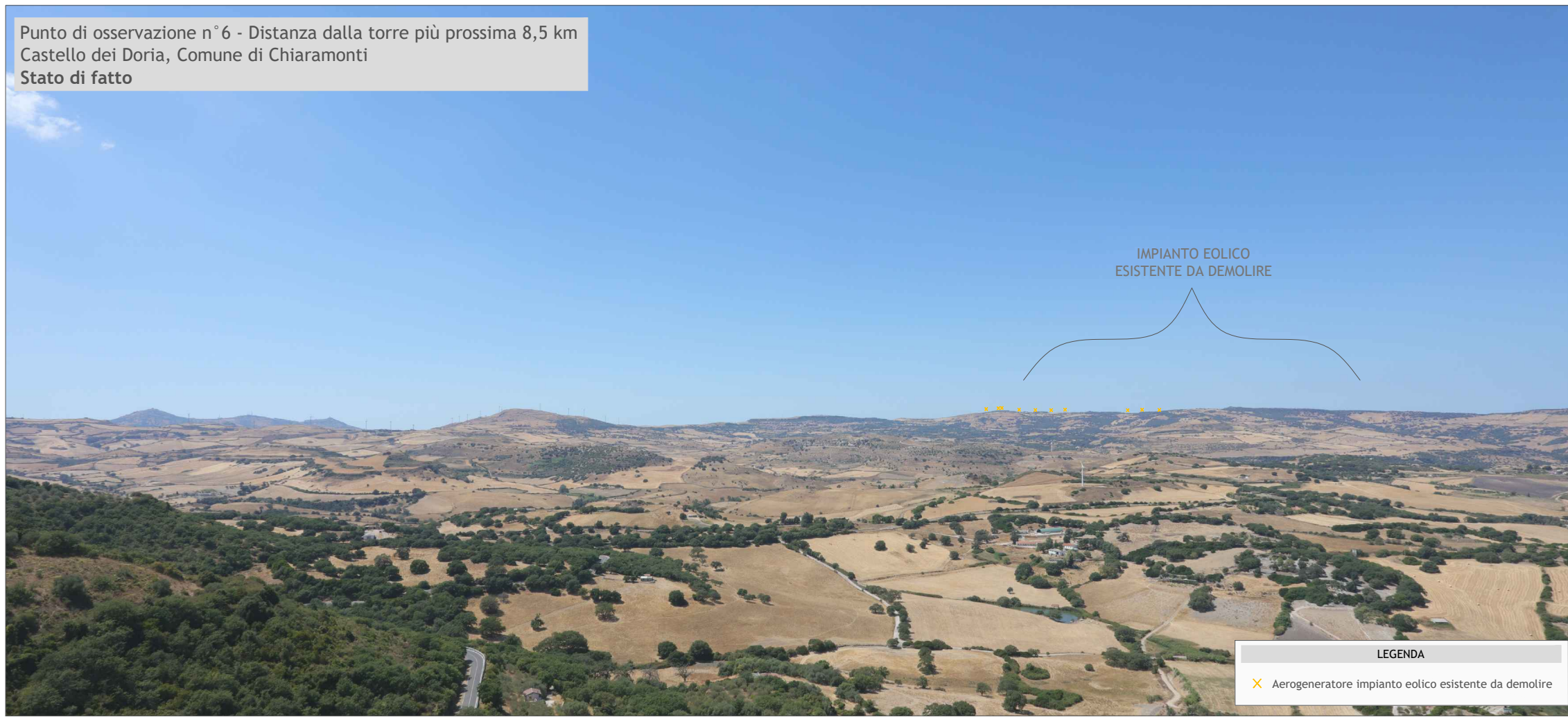
**LEGENDA**

-  **WTG xx** Aerogeneratore impianto eolico (ammodernamento)
-  **WTG xx\_R** Aerogeneratore **RIPOSIZIONATO** impianto eolico (ammodernamento)
-  Aerogeneratore impianto eolico esistente da demolire
-  Aerogeneratori esistenti
-  Limite comunale
-  Punto di ripresa fotografica

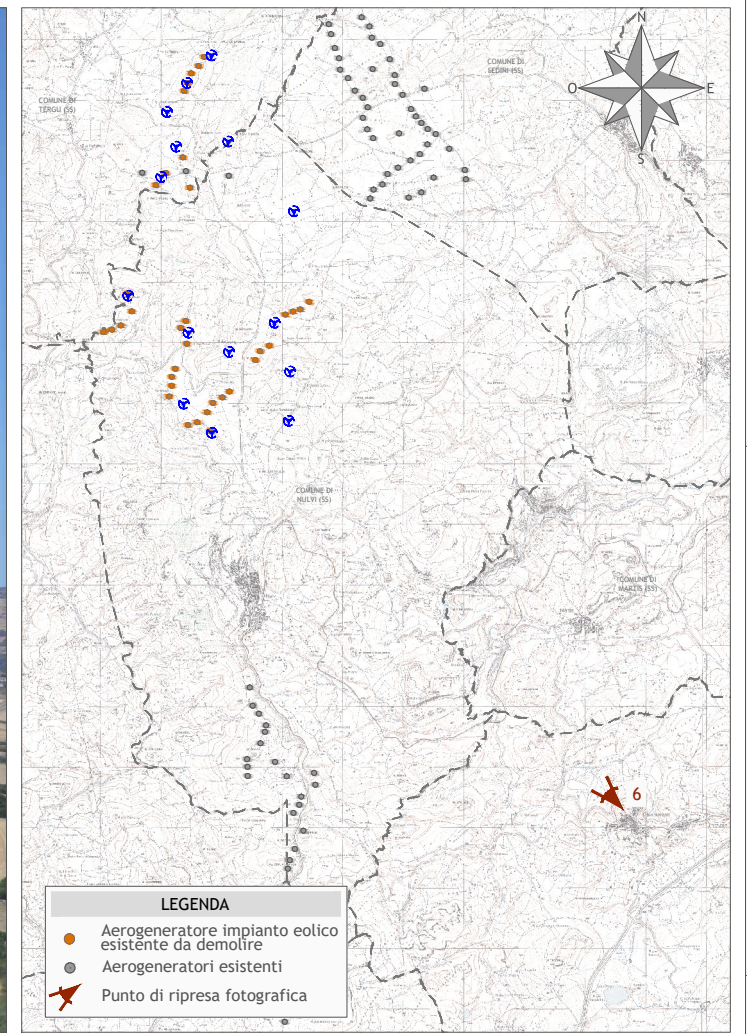
Nota: nell'area oggetto di studio, non sono stati rilevati aerogeneratori autorizzati

Fotoinserimenti	Revisione	00
Punti di ripresa fotografica	Foglio	13 di 14

Punto di osservazione n° 6 - Distanza dalla torre più prossima 8,5 km  
Castello dei Doria, Comune di Chiaramonti  
Stato di fatto

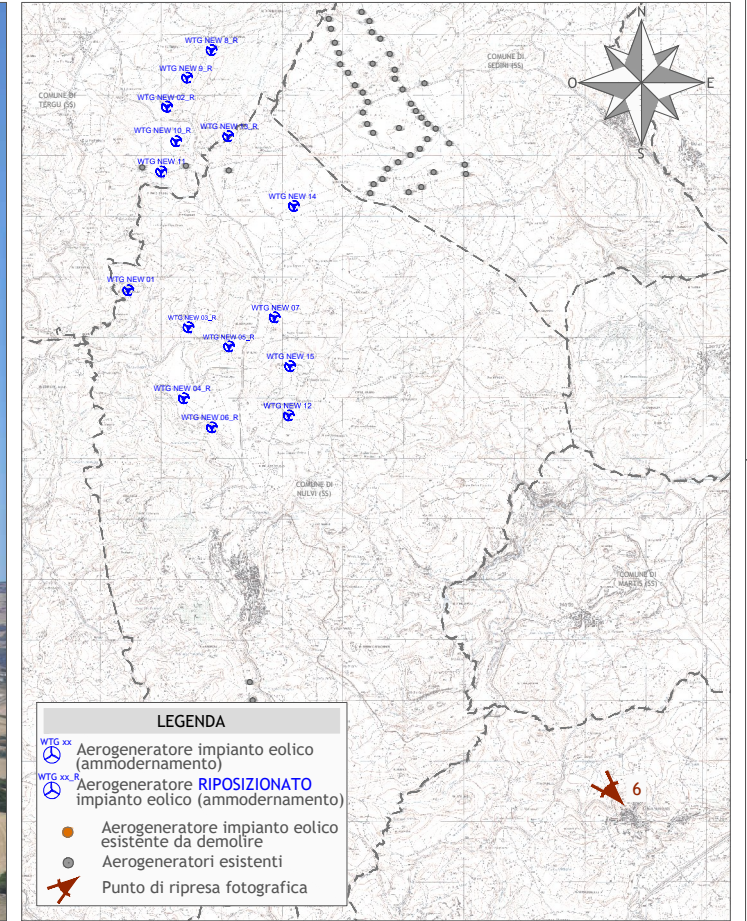
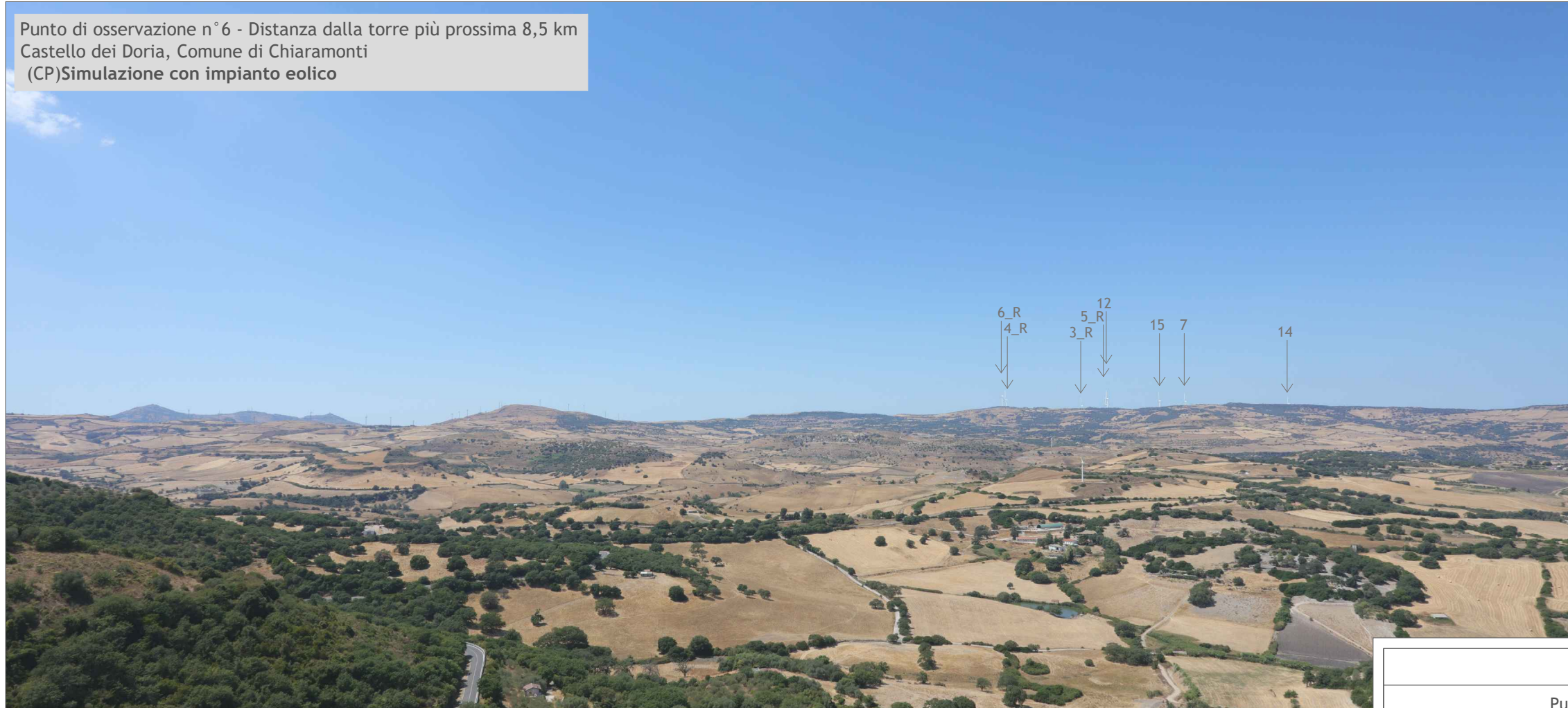


LEGENDA  
X Aerogeneratore impianto eolico esistente da demolire



LEGENDA  
● Aerogeneratore impianto eolico esistente da demolire  
● Aerogeneratori esistenti  
✈ Punto di ripresa fotografica

Punto di osservazione n° 6 - Distanza dalla torre più prossima 8,5 km  
Castello dei Doria, Comune di Chiaramonti  
(CP) Simulazione con impianto eolico



LEGENDA  
● WTG xx Aerogeneratore impianto eolico (ammodernamento)  
● WTG xx\_R Aerogeneratore RIPOSIZIONATO impianto eolico (ammodernamento)  
● Aerogeneratore impianto eolico esistente da demolire  
● Aerogeneratori esistenti  
✈ Punto di ripresa fotografica

Fotoinserimenti	Revisione	00
Punto di osservazione n° 6	Foglio	14 di 14