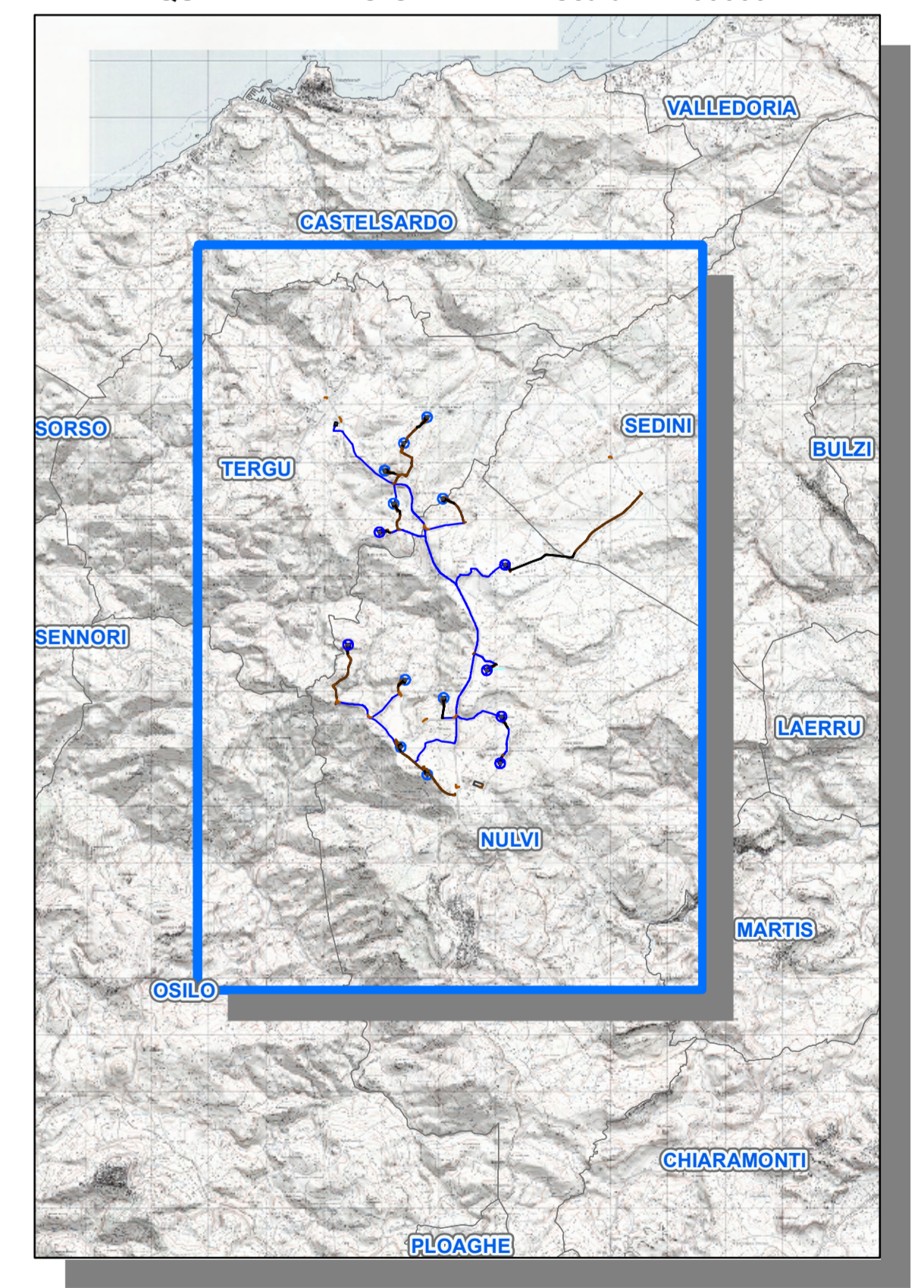


- Legenda**  
**PERICOLOSITA' IDRAULICA**  
**Pericolo**
- H1 - P1 (Aree a pericolosità idraulica Moderata o Fascia geomorfologica)
  - H2 - P2 (Aree a pericolosità idraulica Media)
  - H3 - P2 (Aree a pericolosità idraulica Elevata)
  - H4 - P3 (Aree a pericolosità idraulica Molto elevata)

**INQUADRAMENTO GENERALE scala 1 : 100000**



Regione Sardegna  
 Provincia di Sassari  
 Comuni di Tergu, Nuovi Tergu, Sestri, Charamontu,  
 Piaggia e Cotroneanu

**Proposta di ammodernamento complessivo ("repowering") del "Parco Eolico Nuovi Tergu" esistente da 29,75MW, con smantellamento degli attuali 35 aerogeneratori e sostituzione in riduzione degli stessi con l'installazione di 15 aerogeneratori, per una potenza totale definitiva di 99 MW**

TITOLO:  
 CARTA PAI INVIUUPPO - PERICOLOSITA' IDRAULICA

Numero documento: 224308 D 0 0347 01

Proprietario:  
**FRI-EL**  
 FRI-EL ANGLONA S.R.L.  
 Piazza del Grano 3  
 09000 Sestu (CA)  
 fri-el\_anglona@fiscamail.it  
 P.iva 02429050210

Progettazione:  
**PROGETTO ENERGIA S.R.L.**  
 Via Sestu 10  
 09000 Sestu (CA)  
 info@progettoenergia.it  
 SERVIZIO DI PROGETTAZIONE PROTEZIONE CIVILE

REVISIONE	N.	Data	Descrizione revisione	Realizzato	Controllato	Approvato
01	01	20.07.2022	EMISSIONE PER AUTORIZZAZIONE			
02	02	14.03.2024	AGGIORNAMENTO PAI OUT			