

LEGENDA		
ZONA	SOTTOZONA	SIMBOLO
D ARTIGIANALE COMMERCIALE INDUSTRIALE	ARTIGIANALE - COMMERCIALE PARZIALMENTE COMPROMESSA	D1
	ARTIGIANALE - COMMERCIALE REGOLAMENTATA CON P.A.	D2
	ARTIGIANALE - COMMERCIALE DA REGOLAMENTARE CON P.A.	D3
E AGRICOLA	AREE A PRODUZIONE TIPICA E SPECIALIZZATA	E1
	AREE CON ESTENSIONE PREVALENTE PER LA FUNZIONE AGRICOLA PRODUTTIVA	E2
	AREE ADIBITE A PASCOLO AREE MARGINALI	E5
G SERVIZI GENERALI	IMPIANTI TECNOLOGICI	G1
	SERVIZI GENERALI	G2
H SALVAGUARDIA	RISPETTO STRADALE LIMITE STRADA COMPLANARE S.S. 131 - RISPETTO CIMITERIALE E IMP. DEPURAZIONE	H1
	RISPETTO MONUMENTALE E ARCHEOLOGICO	H2

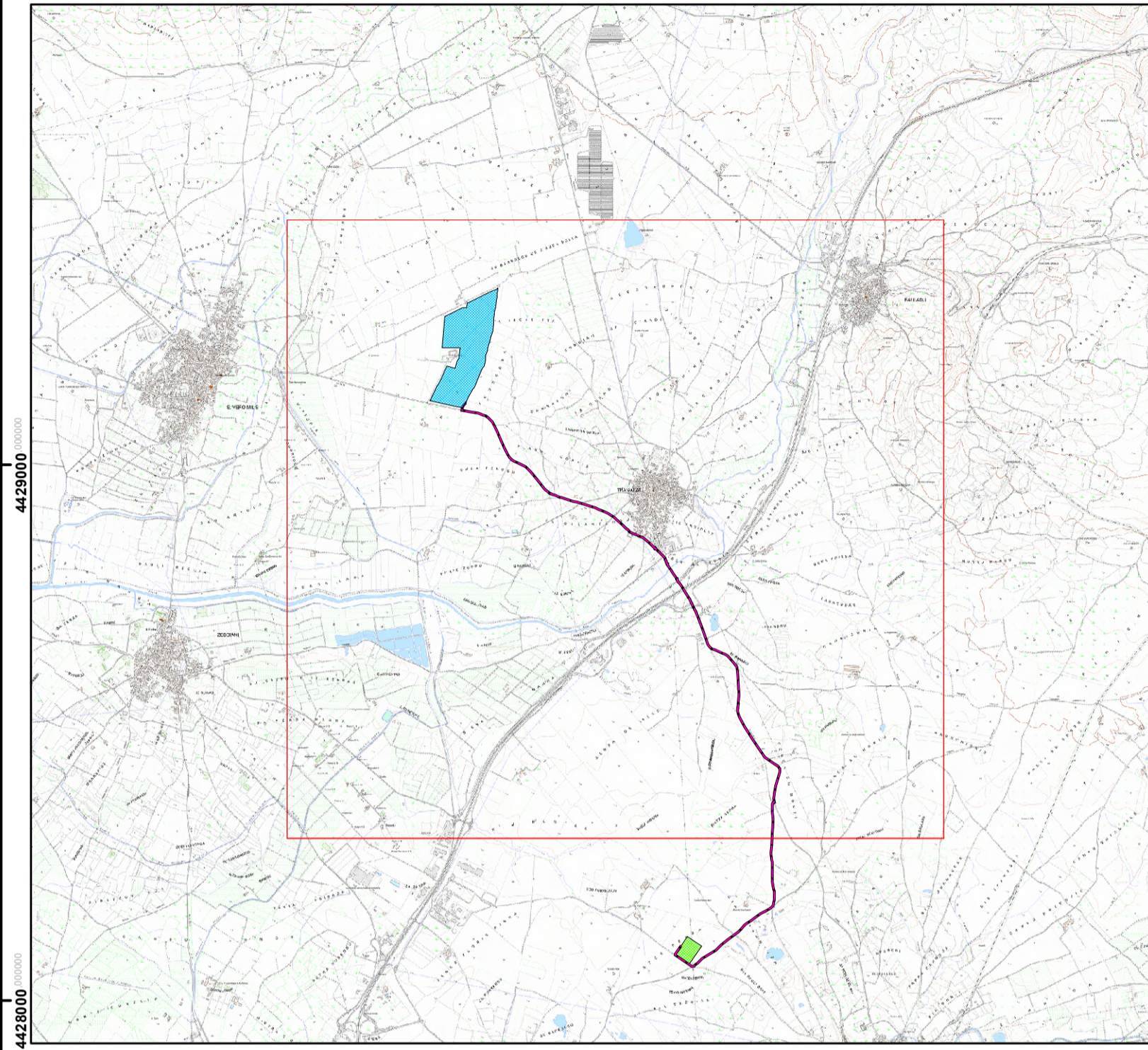
LIMITI DELLA FASCIA DI 150 M. NELLE SPONDE DEI CORSI D'ACQUA ISCRITTI NEGLI ELENCHI DEL R.D. 1775/55 SOTTOPOSTA A VINCOLO PAESAGGISTICO AI SENSI DELLA L. 431/85

Legenda

- Area impianto
- Elettrodotto di connessione interrato

INQUADRAMENTO GENERALE

SCALA 1:10.000



COMUNE DI TRAMATZA
(Provincia di Oristano)

PIANO URBANISTICO COMUNALE

ZONIZZAZIONE DEL TERRITORIO
SCALA 1:10000

TAV. 10

DATA: IL PROGETTISTA
(Ing. Francesco Sechi)

AGG.: IL SINDACO
(Sig.ra Silvana Dalla Riva)



PROPONENTE:
K4 ENERGY s.r.l.
Sede in:
Via Vecchia Ferriera 22, 36100 Vicenza(VI), Italia
Pec: k4-energy-srl@pec.it

K4 ENERGY



PROVINCIA DI ORISTANO



COMUNE DI SAN VERO MILIS



COMUNE DI SOLARUSSA



COMUNE DI TRAMATZA



REGIONE AUTONOMA DELLA SARDEGNA

OGGETTO:
PROGETTO DEFINITIVO DI UN IMPIANTO AGRIVOLTAICO CON POTENZA COMPLESSIVA DI 23,8 MW NEL COMUNE DI SAN VERO MILIS (OR) E RELATIVE OPERE DI CONNESSIONE ALLA RTN NEI COMUNI DI SAN VERO MILIS (OR), TRAMATZA (OR) E SOLARUSSA (OR)

NOME ELABORATO:
INQUADRAMENTO SU P.U.C. TRAMATZA

PROGETTO SVILUPPATO DA:
AGREENPOWER s.r.l.
Sede legale: Via Serra, 44
09038 Serramanna (SU) - ITALIA
Email: info@agreenpower.it

agreenpower s.r.l.

GRUPPO DI LAVORO:
Ing. Federico Micheli
Ing. Simone Abis
Dott. Gianluca Fadda

COLLABORATORI:
Ing. Federico Miscali
Dott. Agr. Vincenzo Satta
Dott.ssa Archeol. Anna Luisa Sinna
Ing. Michele Figliaro
Dott. Geol. Giovanni Mele
Per. Ind. Alberto Laudadio
Geom. Mario Dessì

TIMBRO E FIRMA:

SCALA: 1:10.000	CODICE ELABORATO ELB08b	TIPOLOGIA IMPIANTO AGRIVOLTAICO	FASE PROGETTUALE DEFINITIVO
FORMATO: A1			
1	Seconda emissione	Marzo 2024	Agreenpower
2	Prima emissione	Luglio 2023	Agreenpower
0	DESCRIZIONE	DATA	REDATTO
REV.			APPROVATO