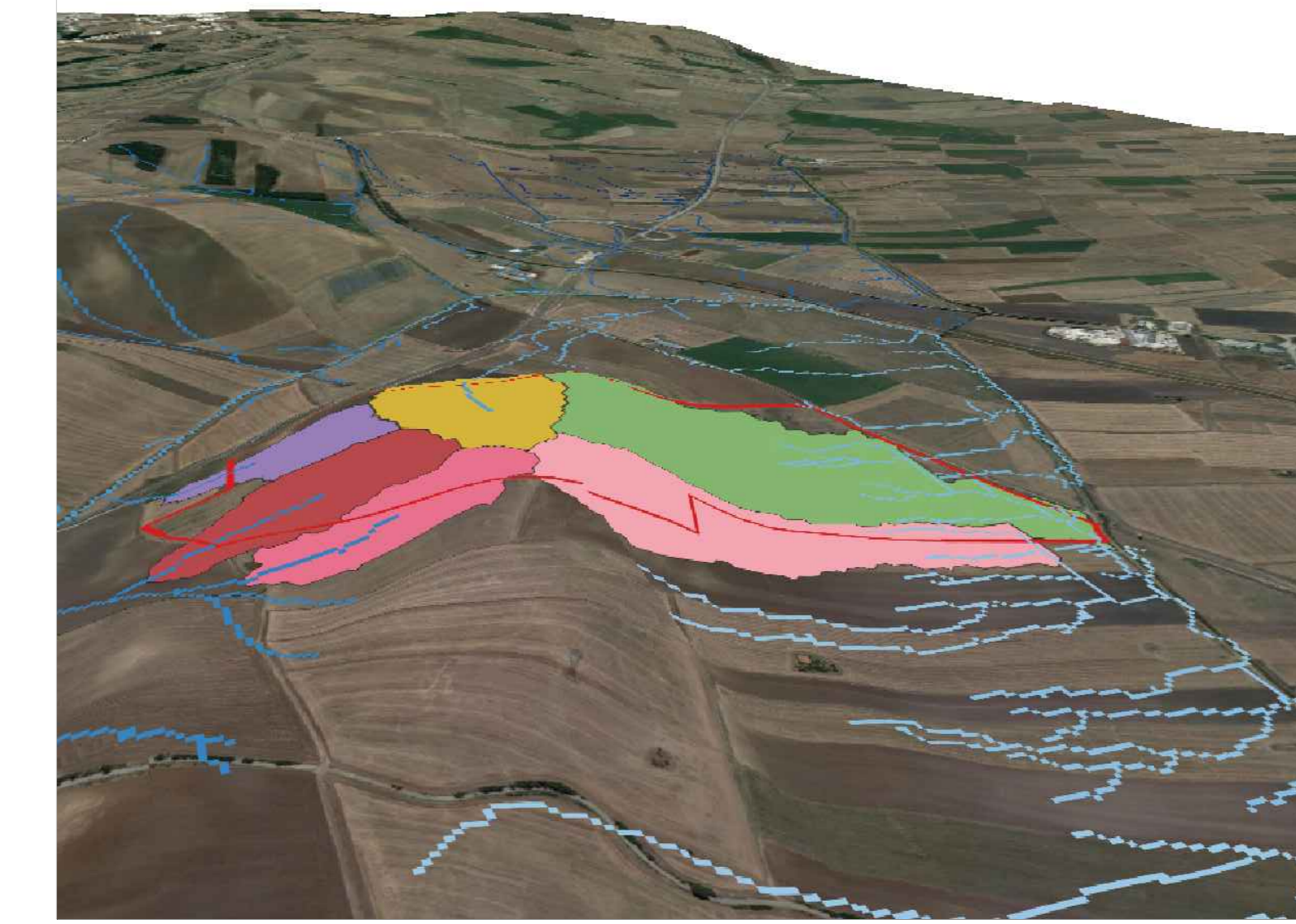


PLANIMETRIA CON INDICAZIONE DEI BACINI SCOLANTI - Scala 1:2.500



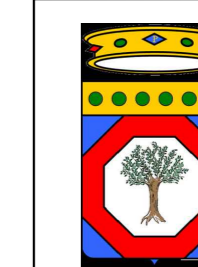
VISTA 3D AREA IMPIANTO CON LINEE DI DEFLUSSO

LEGENDA

- AREA IMPIANTO FV
- Bacino 1
- Bacino 2
- Bacino 3
- Bacino 5
- Bacino 4
- Bacino 6
- LINEE DI DEFLUSSO

scala 1:2.500

0 25 50 75 100 125 m



REGIONE PUGLIA
 PROVINCIA BARLETTA-ANDRIA-TRANI
 COMUNE DI SPINAZZOLA



PROGETTO DEFINITIVO

Impianto agro-fotovoltaico denominato "SANTA LUCIA"
 ubicato nel comune di Spinazzola (BAT), con potenza di picco
 pari a 33,13 MWp

CARTA DEI BACINI SCOLANTI

Codice interno elaborato
SALU-SOL-FVIA-DRW-0015_00

Codice elaborato: --- n° Tavola: **01** Formato: **A0** Scala: **1:2.500**

Previsione e stampa a colori con dati grafici definitivi



Solaria
 Solaria Promozione e Sviluppo Fotovoltaico srl
Via Sardegna 38
 00187 Roma (RM)
 solar.promozione@suppofotovoltaico.it

Progettazione

I Progettisti ambientali:

Ing. Pietro Vella
Via Garibaldi 42
 71020 Spinazzola (TP)
 ingpietro.vella@pec.it

Ing. Erasmo Vella
Via Lucifero 5/A
 71020 Spinazzola (TP)
 erasmo.vella@ordineingegnertrapani.it

Data	n° revisione	Motivo della revisione	Redatto	Controllato	Approvato
01/24	00	PRIMA EMISSIONE	ING. E. VELLA	ING. P. VELLA	ING. P. VELLA