

FOTO 1



FOTO 1 (SENZA FASCIA DI MITIGAZIONE)



FOTO 2



FOTO 2 (SENZA FASCIA DI MITIGAZIONE)



FOTO 3



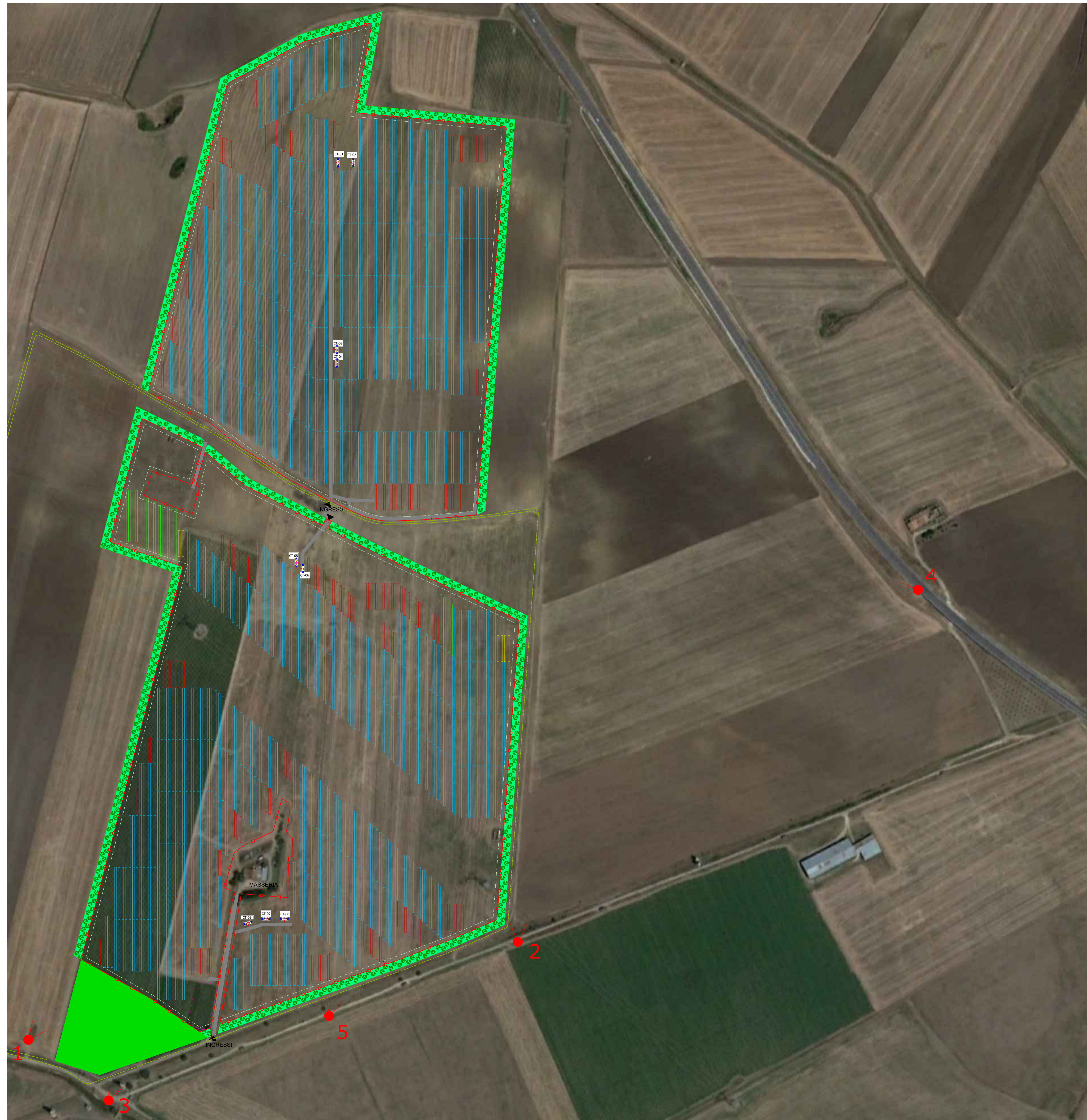
FOTO 3 (SENZA FASCIA DI MITIGAZIONE)



FOTO 4

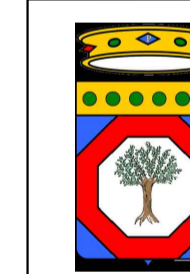
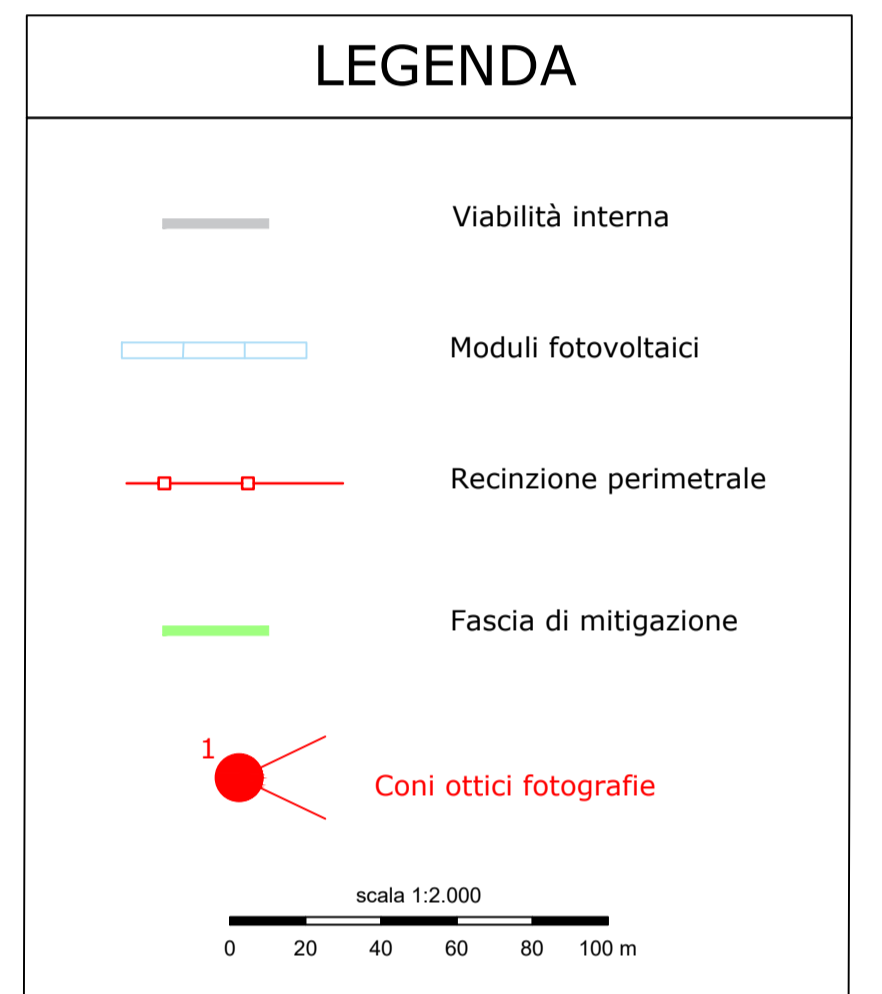


FOTO 4 (SENZA FASCIA DI MITIGAZIONE)



PLANIMETRIA INDICAZIONE FOTOINSERIMENTI - Scala 1:5.000

FOTO 5 (SENZA FASCIA DI MITIGAZIONE)



REGIONE PUGLIA  
PROVINCIA BARLETTA-ANDRIA-TRANI  
COMUNE DI SPINAZZOLA



**PROGETTO DEFINITIVO**

Impianto agro-fotovoltaico denominato "SANTA LUCIA"  
ubicato nel comune di Spinazzola (BAT), con potenza di picco  
pari a 33,13 MWp

**FOTOINSERIMENTI**

Codice elaborazione: **SNLU-SOL-FV-MA-DRIV-0001\_01**

Codice elaborazione:  n° Foglio: **01** Formato: **A0** Scala: **1:2.000**

**Solaria**  
Solaria Promozione e Sviluppo Fotovoltaico srl  
Via Garibaldi 42  
91020 Poggoreale (TP)  
ing.pietro.vella@pec.it

**Ing. Erasmo Vella**  
Via Lucrezio 5/A  
92100 Agrigento (AG)  
erasmo.vella@ordinemengneritragani.it

Data	n° revisione	Motivo della revisione	Redatto	Completato	Approvato
01/24	00	PRIMA EMISSIONE	ING. E. VELLA	ING. P. VELLA	ING. P. VELLA