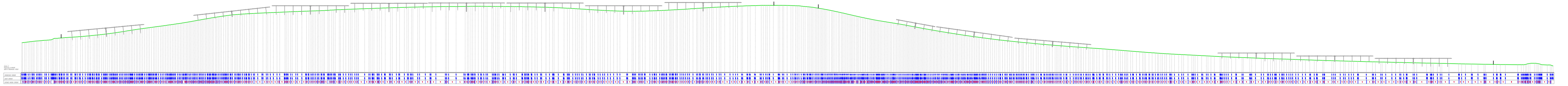
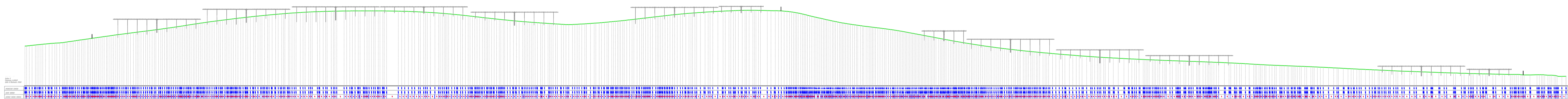


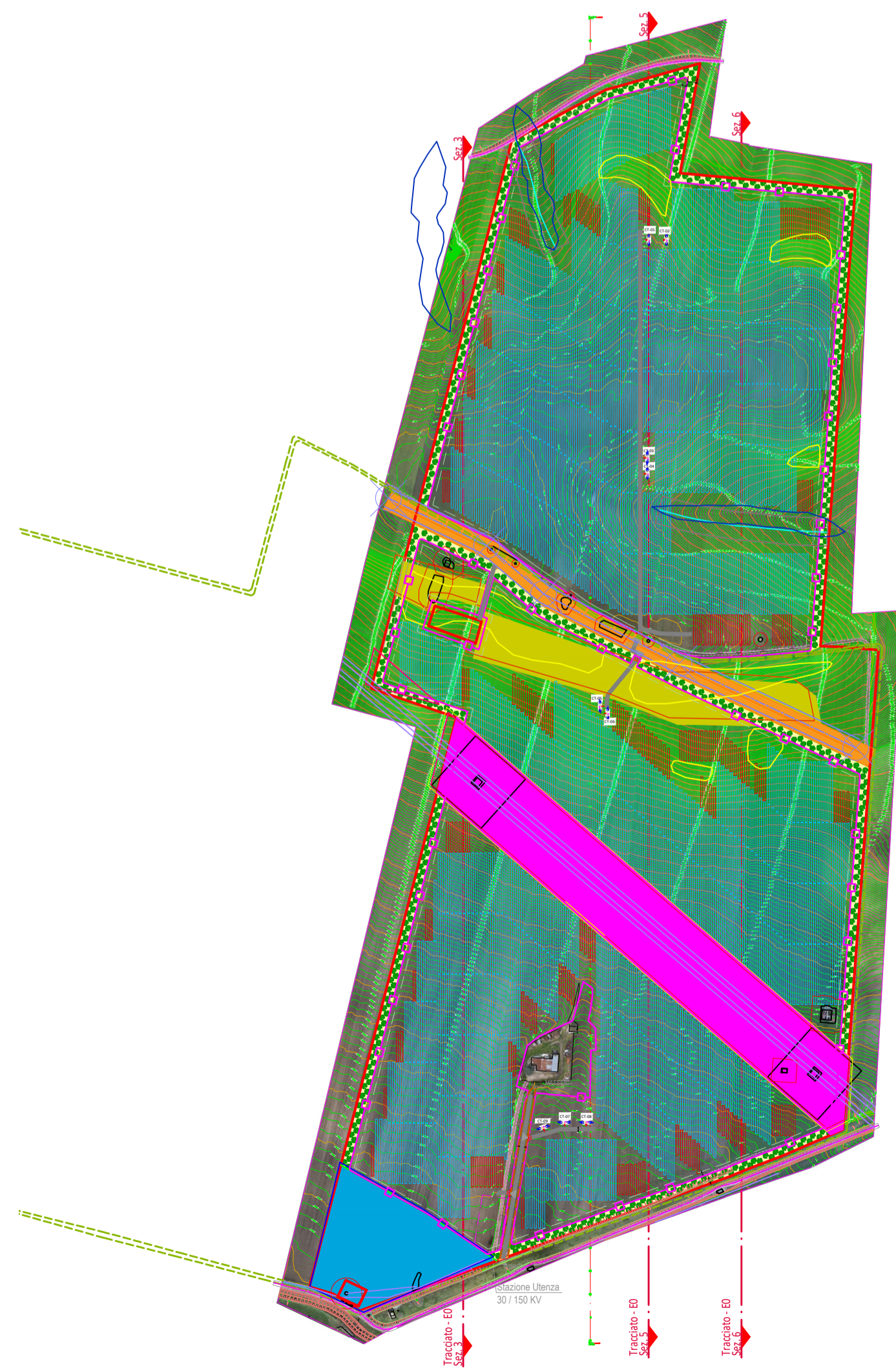
SEZIONE 3



SEZIONE 5



SEZIONE 6



REGIONE PUGLIA
 PROVINCIA BARLETTA-ANDRIA-TRANI
 COMUNE DI SPINAZZOLA



PROGETTO DEFINITIVO

Impianto agro-fotovoltaico denominato "SANTA LUCIA"
 ubicato nel comune di Spinazzola (BAT), con potenza di picco
 pari a 33,13 MWp

SEZIONI LONGITUDINALI
 STATO DI PROGETTO

Codifica interna elaborato
 SNLU-SOL-FV-GN-LAY-0008_00

Titolo elaborato	n° Tavola	Formato	Scala
---	01	A0	VARIE

Reproduzione o consegna a terzi solo dietro specifica autorizzazione

Proprietario

Solaria
 Solaria Promozione e Sviluppo Fotovoltaico srl
 Via Sardegna 38
 00187 Roma (RM)
 solariapromozioneesviluppofotovoltaico@legatmail.com

Progettazione

Il Tecnico
 Ing. Francesca Gallo
 ORDINE INGEGNERI PROVINCIA COSENZA N.44627
 Settore/i A-a CIVILE AMBIENTALE, A-b INDUSTRIALE, A-c DELL'INFORMAZIONE

Data	n° revisione	Motivo della revisione	Redatto	Controllato	Approvato