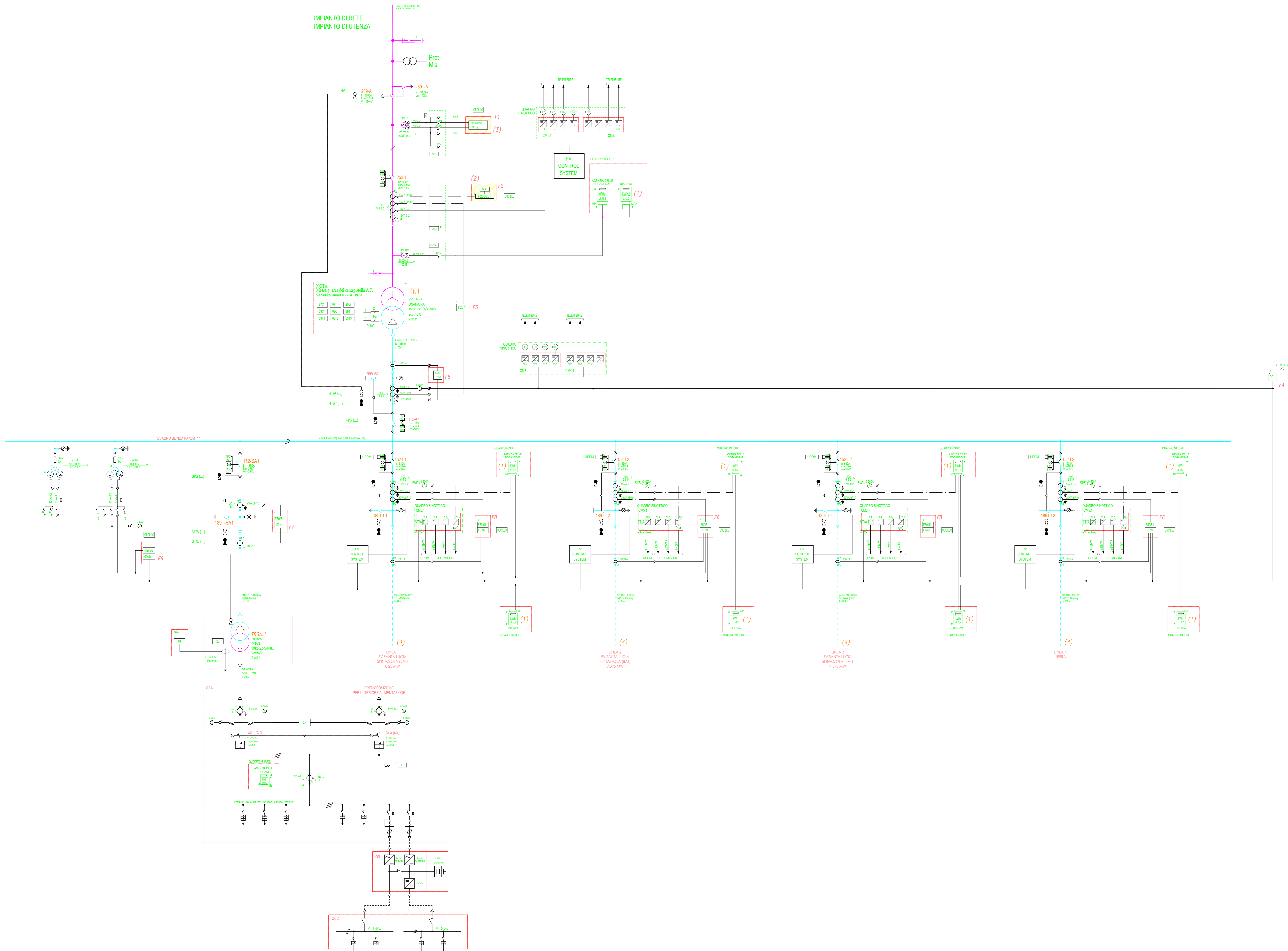


LEGENDA	
SIMBOLO	DESCRIZIONE
	INTERRUTTORE
	INTERRUTTORE AUTOMATICO
	SEZIONATORE
	SEZIONATORE SOTTOCARICO
	SEZIONATORE SOTTOCARICO CON FUSIBILE
	SCARICATORE
	TRASFORMATORE DI TENSIONE
	TRASFORMATORE DI CORRENTE
	FUSIBILE
	INDICATORE CAPACITIVO PRESENZA TENSIONE
	MESSA A TERRA
	CONDENSATORE
	APPARECCHIATURA ESTRAIBILE
	TRASFORMATORE SERVIZI AUSILIARI
	TRASFORMATORE DI POTENZA CON COMMUTATORE
	MOTORE A INDUZIONE
	GENERATORE
	RADORIZZATORE
	INVERTER
	BANCO BATTERIE ACCUMULATORI
	CAVI DI INTERCONNESSIONE

NOTE

(1) CONTATTORI CON 4 QUADRANTI
(2) MANICOLA APERTURA INTERRUTTORE DE RICHIEDERE DA TERZA AZIONE (SOLA)
(3) MANICOLA FUSIBILE COME DA INDICAZIONE TERZA
(4) IL NUMERO DELLE LINEE IN QUADRO APPROPRIATO DALL'INTELLIGENTE POTREBBE FACILITARE LA LEGGERE E LA COMPRENSIONE DELLO SCHEMA

CONNESSIONI SULL'USCITA
 CAVI LIBERI IN CHIOCCIO
 CAVI LIBERI IN BUCHE
 CAVI LIBERI IN SECONDO



REGIONE PUGLIA
PROVINCIA BARLETTA-ANDRIA-TRANI
COMUNE DI SPINAZZOLA

PROGETTO DEFINITIVO

Impianto agro-fotovoltaico denominato "SANTA LUCIA"
ubicato nel comune di Spinazzola (BAT), con potenza di picco
pari a 33,13 MWp

STAZIONE ELETTRICA DI SMISTAMENTO 150 kV
TERNA-STAZIONE ELETTRICA UTENTE
Schema elettrico unifilare

Schema elettrico unifilare
FILE: 050_02-04-090504.dwg

Appaltatore

Solaria
Solaria Promozione e Sviluppo Fotovoltaico srl

Progettista

Ing. Francesco Gallo
C.O.N.G. INGEGNERI PROVINCIA COSENZA N.48027
Settore 1-A-01/SE AMBIENTALE, A-0 INDUSTRIALE, A-C DELL'INFORMAZIONE

DATA	DESCRIZIONE	STATO	CONTINUITA'	APPROVAZIONE