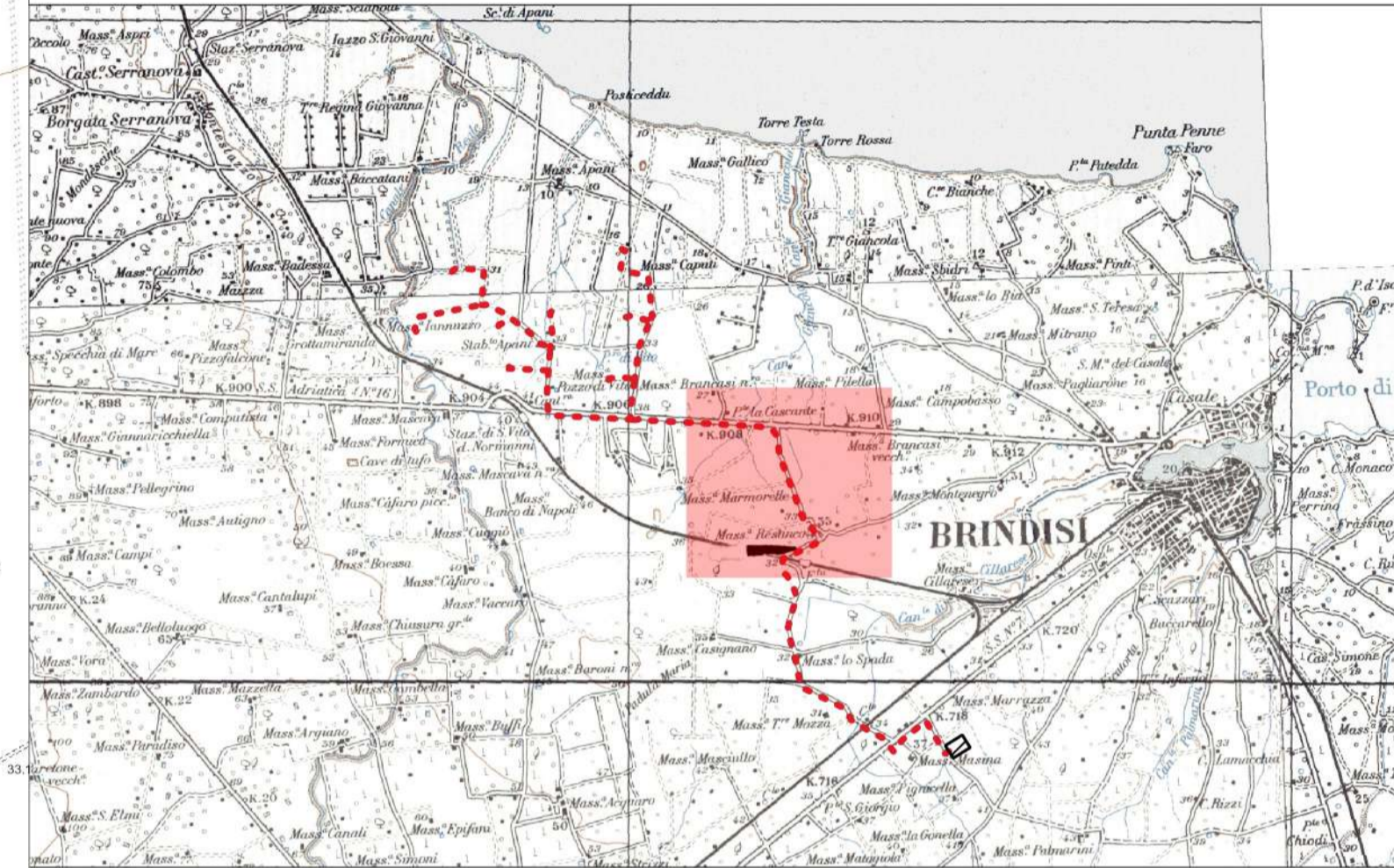


- LEGENDA**
- Elettrodotto
 - Sottostazione
 - ▨ Cabina Primaria
 - Aerogeneratori
- AREE OCCUPATE**
- Piazzola definitiva
 - Strada definitiva
 - Piazzola provvisoria
 - Strada provvisoria
 - Area libera per montaggio
 - Raccordi stradali, allargamenti

INQUADRAMENTO GENERALE SU CARTA IGM 1:100.000



REGIONE PUGLIA
 PROVINCIA DI BRINDISI
 COMUNE DI BRINDISI

Parco Eolico "152 BRINDISI"
 composto da 8 turbine da 6.2 MW ciascuna

T02

**INQUADRAMENTO SU
 CARTA TECNICA REGIONALE
 in scala 1:5.000**

Pagina 1 di 1

Note:

Rev. 1 - modifica al layout, elaborato da ACS/MG, approvato da MG, data: 23/01/2024
 Rev. 0 - Prima emissione, elaborato da ACS/MG, approvato da MG, data: 30/11/2023



Progettista: INTERPLAN s.r.l.
 via Papa Giovanni Paolo I, n. 12 - 70124 Bari
 c.f. 04767360722
 info@interplan.it

Progettista:
 Ing. Axel Ceglie Swoboda
 via Messina n. 4
 721017 Brindisi
 c.f. CGLXLA63B16Z102C

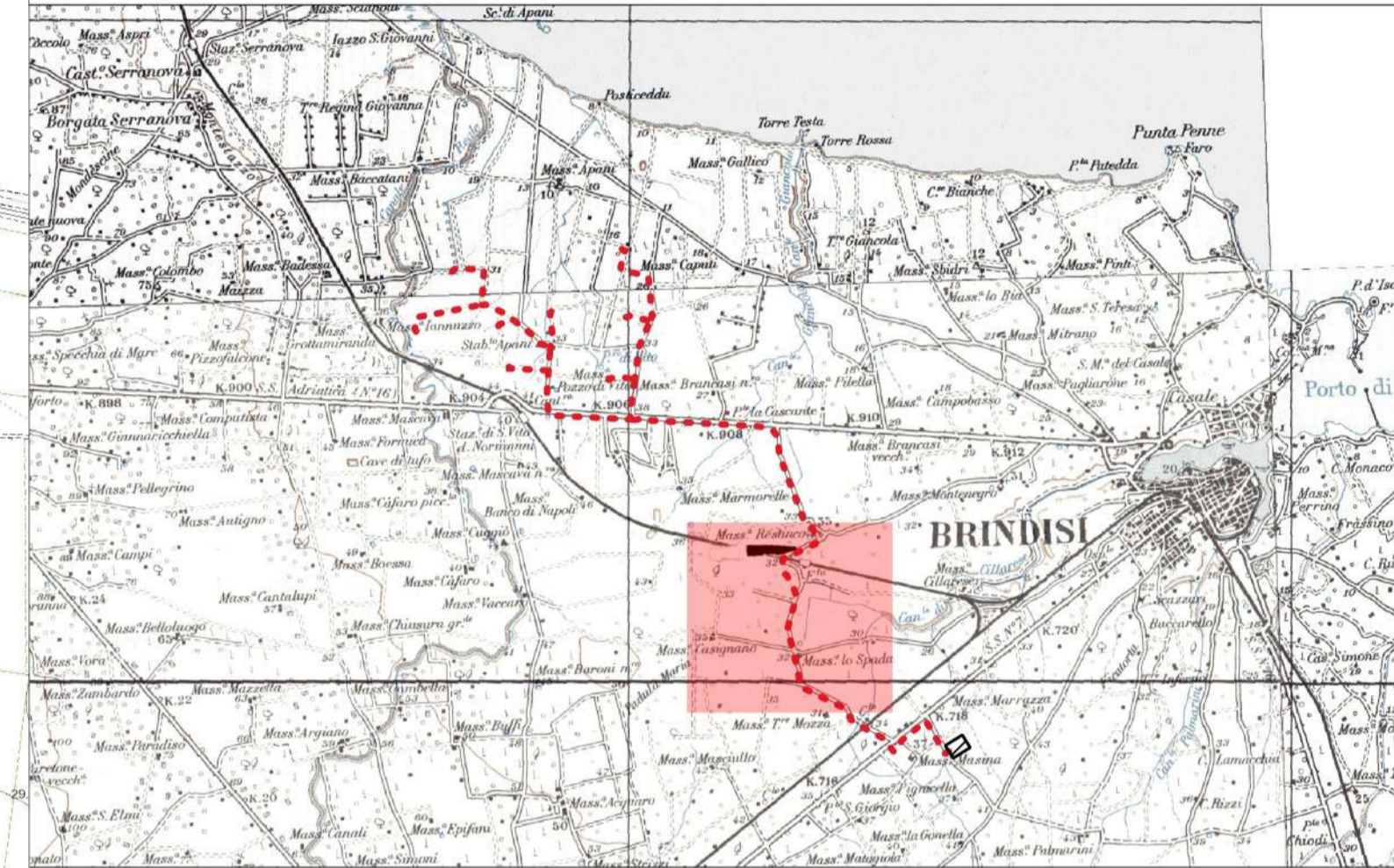
Progettista: Ing. Marcello Gatto
 Ord. Ing. Bari n. 3965
 via Papa Giovanni Paolo I, n. 12 - 70124 Bari
 c.f. GTTMCL63A27A662K
 marcello.gatto@interplan.it

Committente: Cubico Lidia s.r.l.
 Via Alessandro Manzoni, 43 - 20100 Milano
 P.IVA e Codice Fiscale 12943230966
 pec: cubicolidia@legalmail.it



- LEGENDA**
- - - Elettrodotta
 - Sottostazione
 - Cabina Primaria
 - Aerogeneratori
- AREE OCCUPATE**
- Piazzola definitiva
 - Strada definitiva
 - Piazzola provvisoria
 - Strada provvisoria
 - Area libera per montaggio
 - Raccordi stradali, allargamenti

INQUADRAMENTO GENERALE SU CARTA IGM 1:100.000



REGIONE PUGLIA
 PROVINCIA DI BRINDISI
 COMUNE DI BRINDISI

Parco Eolico "152 BRINDISI"
 composto da 8 turbine da 6.2 MW ciascuna

T02

**INQUADRAMENTO SU
 CARTA TECNICA REGIONALE
 in scala 1:5.000**

Pagina 1 di 1

Note:

Rev. 1 - modifica al layout, elaborato da ACS/MG, approvato da MG, data: 23/01/2024
 Rev. 0 - Prima emissione, elaborato da ACS/MG, approvato da MG, data: 30/11/2023



Progettista: INTERPLAN s.r.l.
 via Papa Giovanni Paolo I, n. 12 - 70124 Bari
 c.f. 04767360722
 info@interplan.it

Progettista:
 Ing. Axel Ceglie Swoboda
 via Messina n. 4
 721017 Brindisi
 c.f. CGLXLA63B16Z102C

Progettista: Ing. Marcello Gatto
 Ord. Ing. Bari n. 3965
 via Papa Giovanni Paolo I, n. 12 - 70124 Bari
 c.f. GTTMCL63A27A662K
 marcello.gatto@interplan.it

Committente: Cubico Lidia s.r.l.
 Via Alessandro Manzoni, 43 - 20100 Milano
 P.IVA e Codice Fiscale 12943230966
 pec: cubicolidia@legalmail.it