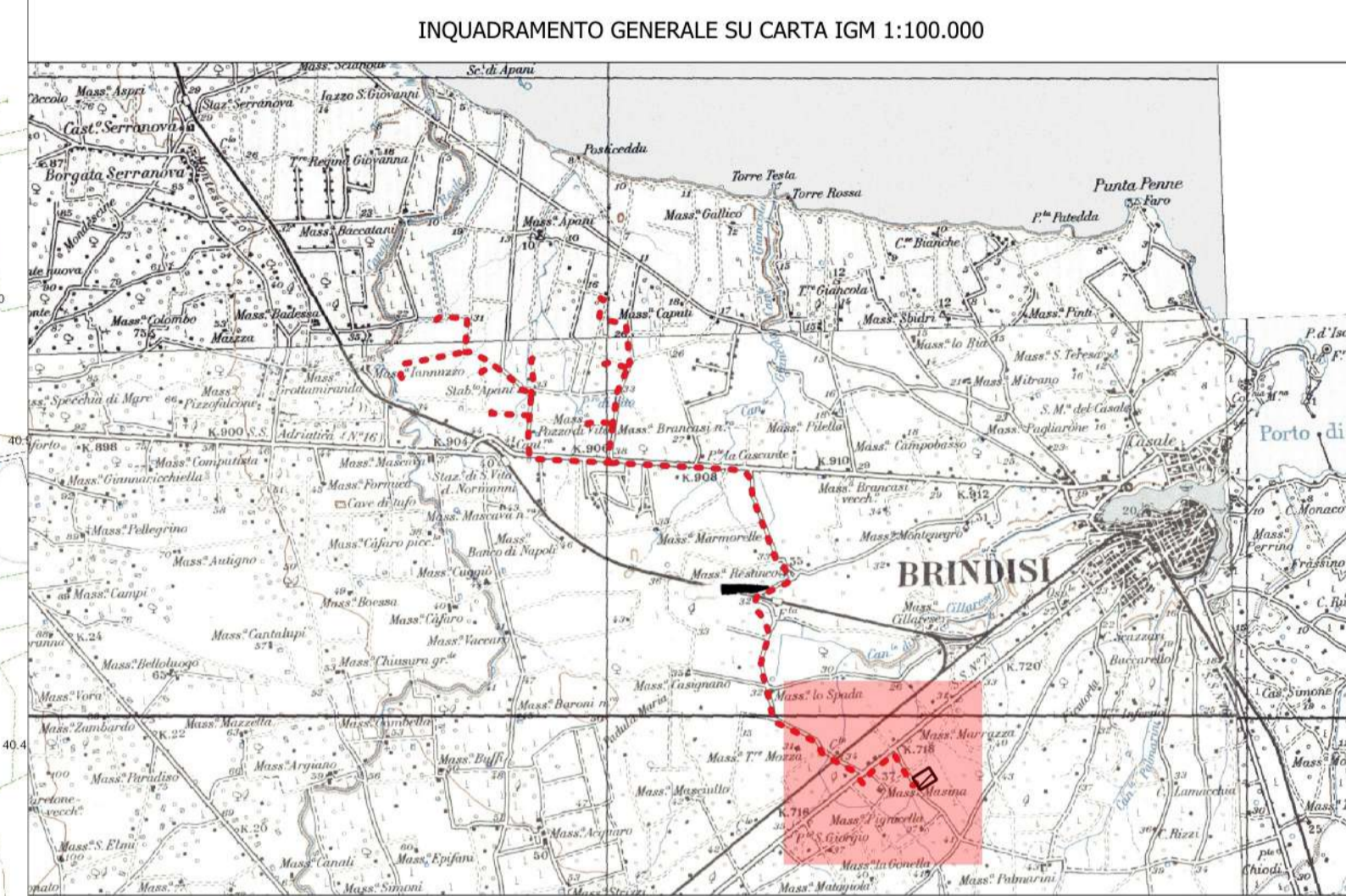


- LEGENDA**
- Elettrodotta
 - Sottostazione
 - ▨ Cabina Primaria
 - Aerogeneratori
- AREE OCCUPATE**
- Piazzola definitiva
 - Strada definitiva
 - Piazzola provvisoria
 - Strada provvisoria
 - Area libera per montaggio
 - Racordi stradali, allargamenti



**REGIONE PUGLIA
PROVINCIA DI BRINDISI
COMUNE DI BRINDISI**


Parco Eolico "152 BRINDISI"
composto da 8 turbine da 6.2 MW ciascuna

T02 **INQUADRAMENTO SU
CARTA TECNICA REGIONALE
in scala 1:5.000**

Pagina 1 di 1

Note:

Rev. 1 - modifica al layout, elaborato da ACS/MG, approvato da MG, data: 23/01/2024
Rev. 0 - Prima emissione, elaborato da ACS/MG, approvato da MG, data: 30/11/2023



Progettista:
Ing. Axel Ceglie Swoboda
via Messina n. 4
721017 Brindisi
c.f. CGLXLA63B16Z102C

Progettista: **INTERPLAN s.r.l.**
via Papa Giovanni Paolo I, n. 12 - 70124 Bari
c.f. 04767360722
info@interplan.it

Progettista: Ing. Marcello Gatto
Ord. Ing. Bari n. 3965
via Papa Giovanni Paolo I, n. 12 - 70124 Bari
c.f. GTTMCL63A27A662K
marcello.gatto@interplan.it

Committente: Cubico Lidia s.r.l.
Via Alessandro Manzoni, 43 - 20100 Milano
P.IVA e Codice Fiscale 12943230966
pec: cubicolidia@legalmail.it