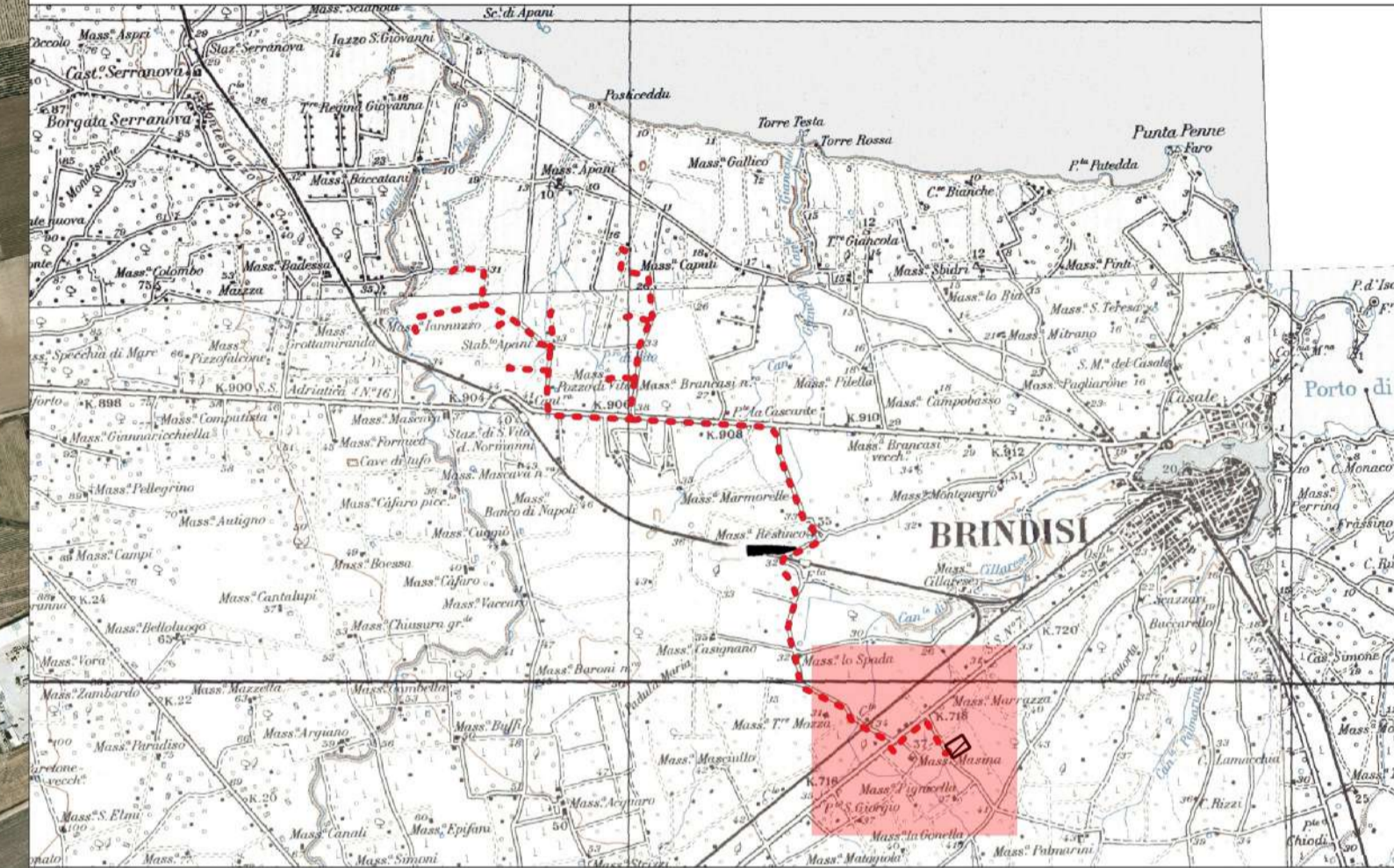




- LEGENDA
- Elettrodotta
  - Sottostazione
  - ▨ Cabina Primaria
  - Aerogeneratori
- AREE OCCUPATE
- Piazzola definitiva
  - Strada definitiva
  - Piazzola provvisoria
  - Strada provvisoria
  - Area libera per montaggio
  - Raccordi stradali, allargamenti

INQUADRAMENTO GENERALE SU CARTA IGM 1:100.000



REGIONE PUGLIA  
 PROVINCIA DI BRINDISI  
 COMUNE DI BRINDISI

Parco Eolico "152 BRINDISI"  
 composto da 8 turbine da 6.2 MW ciascuna

**T03**

**INQUADRAMENTO SU  
 ORTOFOTO AGEA 2019  
 in scala 1:5.000**

Pagina 1 di 1

Note:

Rev. 1 - modifica layout, elaborato da ACS/MG, approvato da MG, data: 23/01/2024  
 Rev. 0 - Prima emissione, elaborato da ACS/MG, approvato da MG, data: 30/11/2023



Progettista: INTERPLAN s.r.l.  
 via Papa Giovanni Paolo I, n. 12 - 70124 Bari  
 c.f. 04767360722  
 info@interplan.it

Progettista:  
 Ing. Axel Ceglie Swoboda  
 via Messina n. 4  
 721017 Brindisi  
 c.f. CGLXLA63B16Z102C

Progettista: Ing. Marcello Gatto  
 Ord. Ing. Bari n. 3965  
 via Papa Giovanni Paolo I, n. 12 - 70124 Bari  
 c.f. GTTMCL63A27A662K  
 marcello.gatto@interplan.it

Committente: Cubico Lidia s.r.l.  
 Via Alessandro Manzoni, 43 - 20100 Milano  
 P.IVA e Codice Fiscale 12943230966  
 pec: cubicolidia@legalmail.it