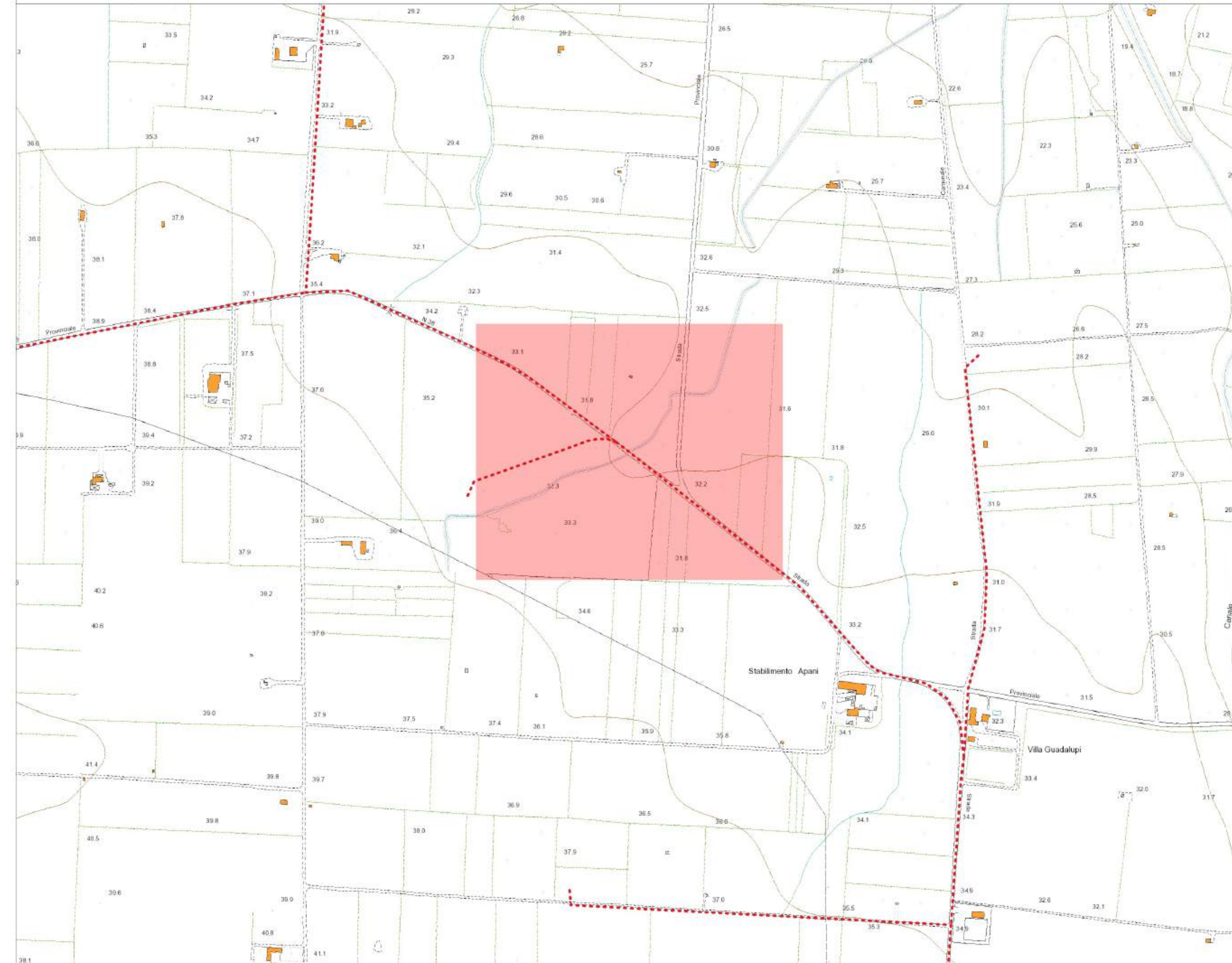


Individuazione interferenza n. C03 su Ortofoto Agea 2019, 1:1000

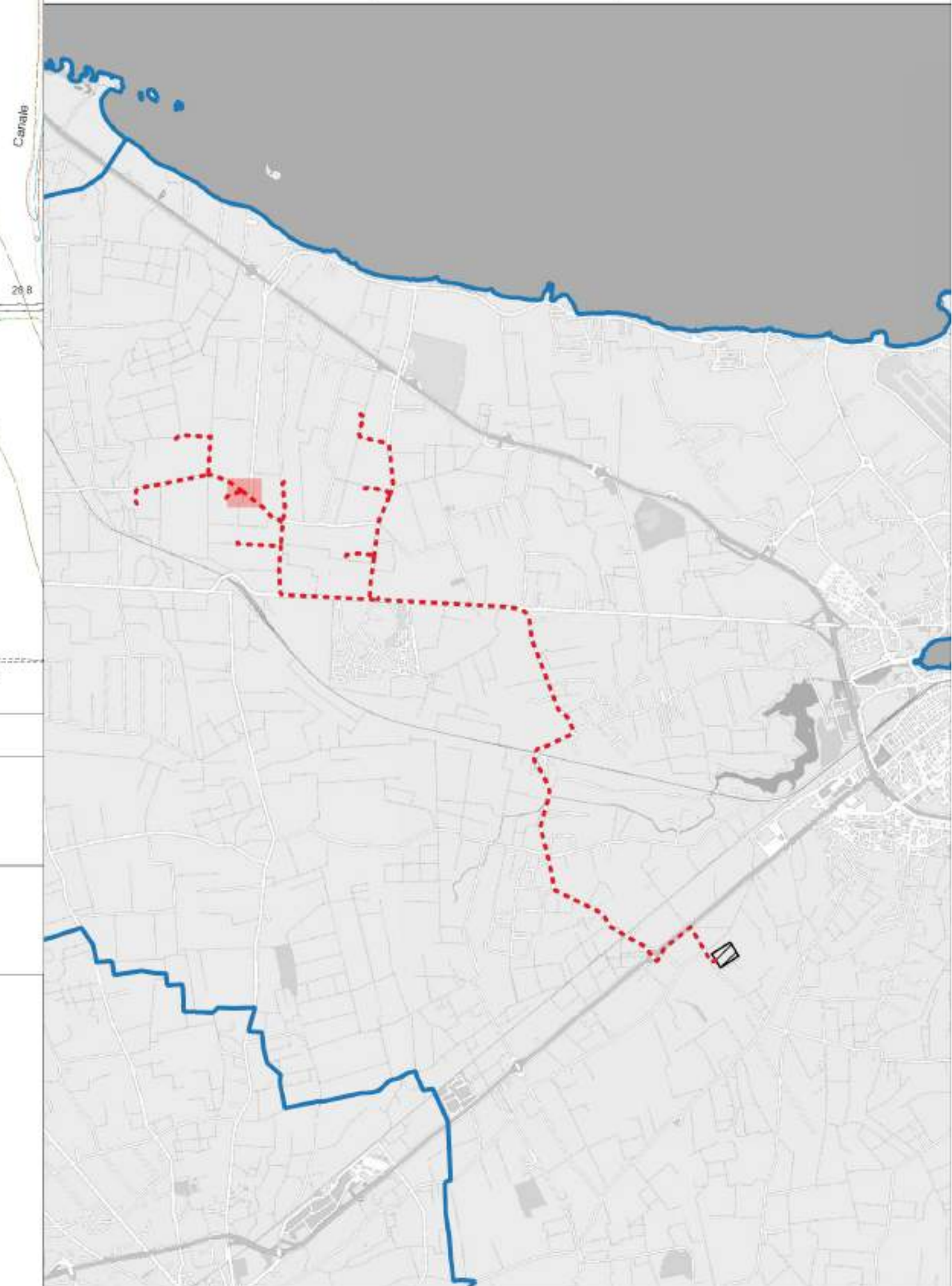


Individuazione interferenza n. C03 su carta tecnica regionale, 1:4000



LEGENDA
 - - - Elettrodotto
 Attraversamento in foglio
 Trivellazione orizzontale controllata
 Tratti cavalletto da proteggere

Posizione rispetto al tracciato dell'elettrodotto (scala 1:60.000)



Fotografia dei luoghi



Esecuzione dell'attraversamento n. C03

C03 - Osservazioni: Strada esistente; presenza di opera idr. nei pressi del punto di coordinate 40.66381N, E17.81833
 Modalità di attraversamento: passaggio a valle con tubazione protetta e zavorrata come da schema



Descrizione e caratteristiche dimensionali:
 L=75m copre anche interferenza C04

REGIONE PUGLIA
 PROVINCIA DI BRINDISI
 COMUNE DI BRINDISI
 Parco Eolico "152 BRINDISI"
 composto da 8 turbine da 6.2 MW ciascuna

T07 INTERFERENZE ED ATTRAVERSAMENTI
 Attraversamento C03

Note:
 Rev. 0 - Prima emissione, elaborato da ACS/MG, approvato da MG, data: 30/11/2023

Progettista: INTERPLAN s.r.l.
 via Papa Giovanni Paolo I, n. 12 - 70124 Bari
 c.f. 04767360722
 info@interplan.it

Progettista:
 Ing. Axel Ceglie Swoboda
 via Messina n. 4
 721017 Brindisi
 c.f. CGLXLA63B162102C

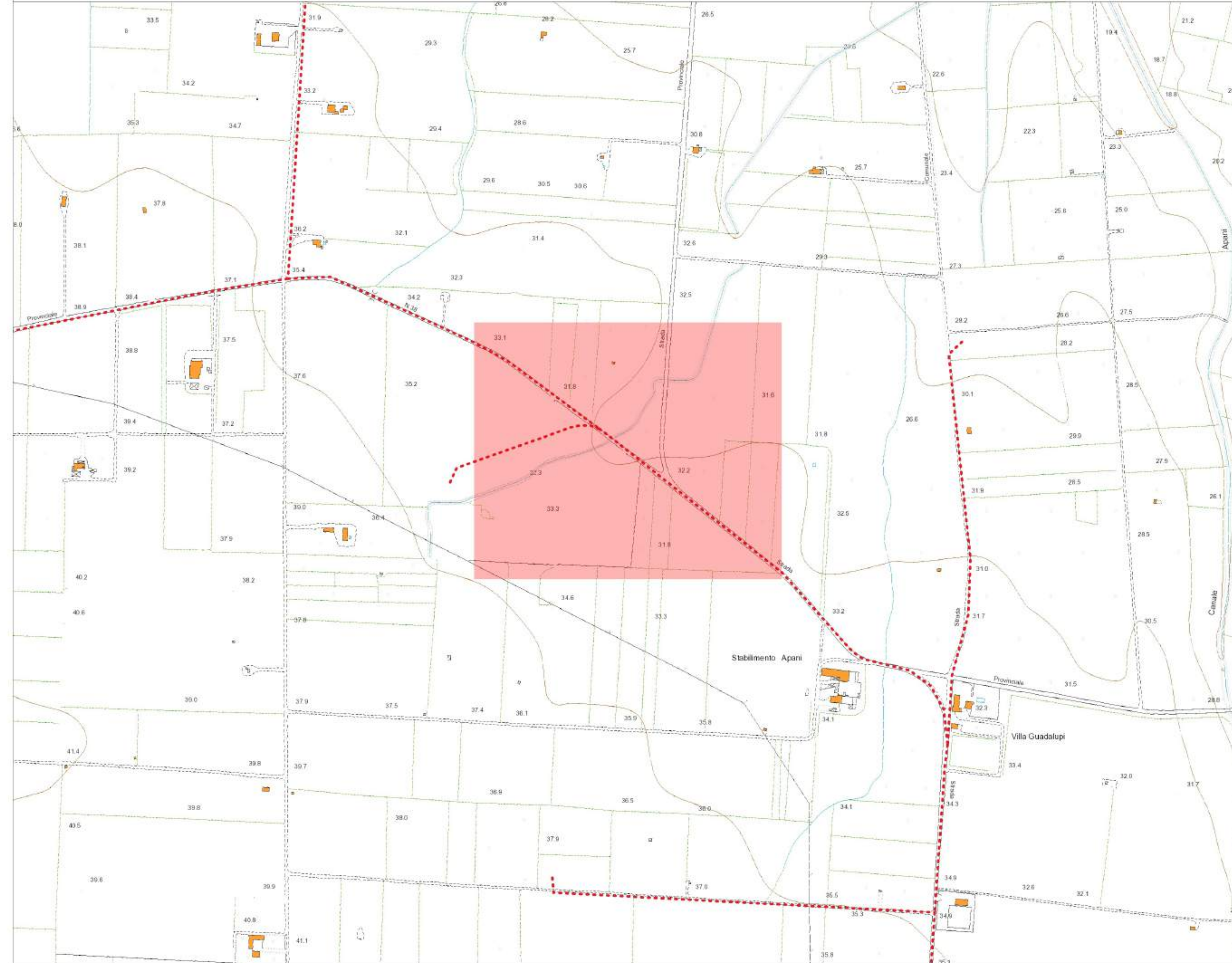
Progettista:
 Ing. Marcello Gatto
 Ord. Ing. Bari n. 3965
 via Papa Giovanni Paolo I, n. 12 - 70124 Bari
 c.f. GTTMCL53A274662K
 marcello.gatto@interplan.it

Committente: Cubico Lidia s.r.l.
 Via Alessandro Manzoni, 43 - 20100 Milano
 P.IVA e Codice Fiscale 12943230966
 pec: cubicolidia@legalmail.it

Individuazione interferenza n. C04 su Ortofoto Agea 2019, 1:1000

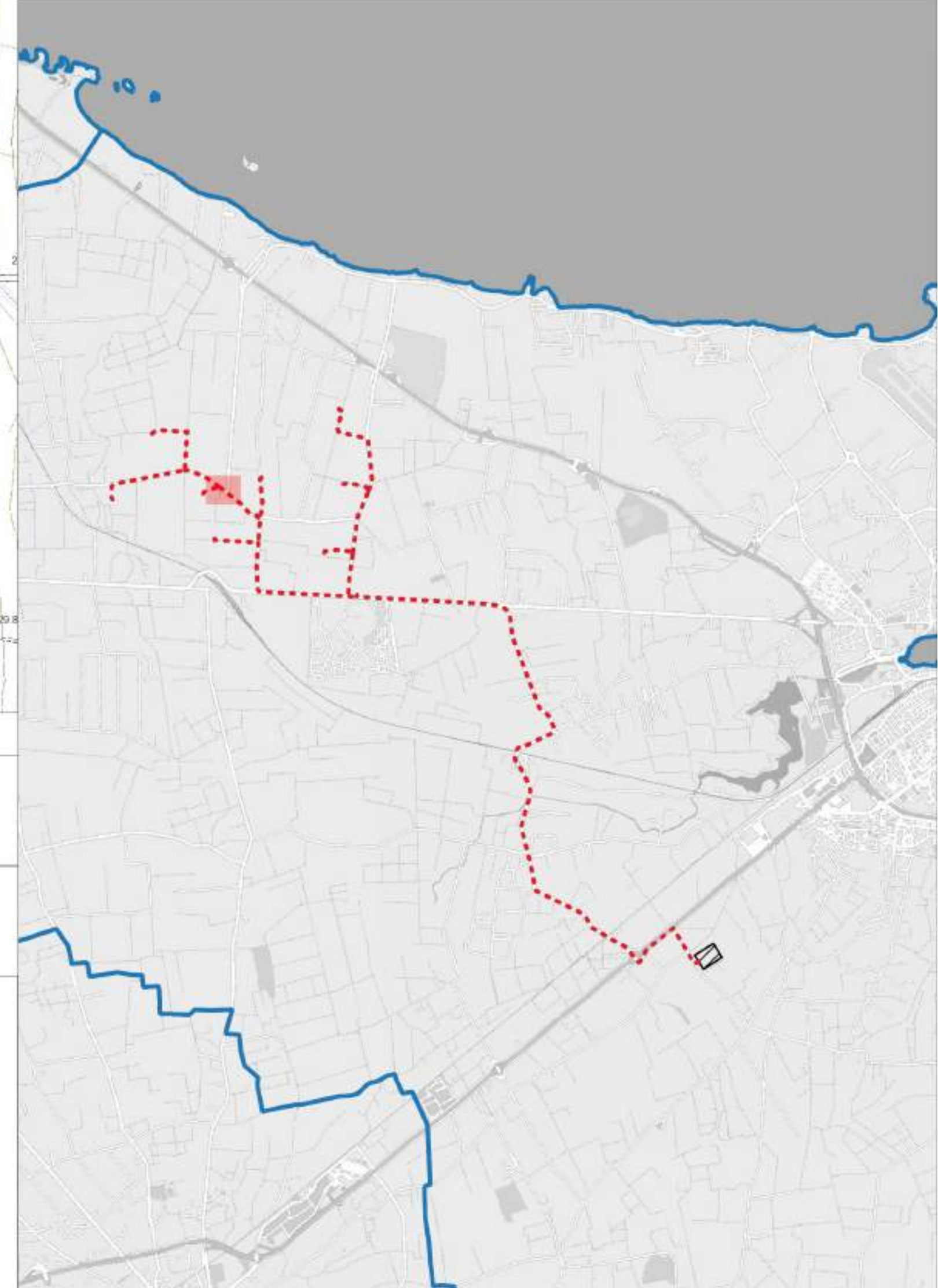


Individuazione interferenza n. C04 su carta tecnica regionale, 1:4000



LEGENDA
 - - - Elettrodotto
 - Attraversamento in foglio
 - Trivellazione orizzontale controllata
 - Tratti cavalletto da proteggere

Posizione rispetto al tracciato dell'elettrodotto (scala 1:60.000)

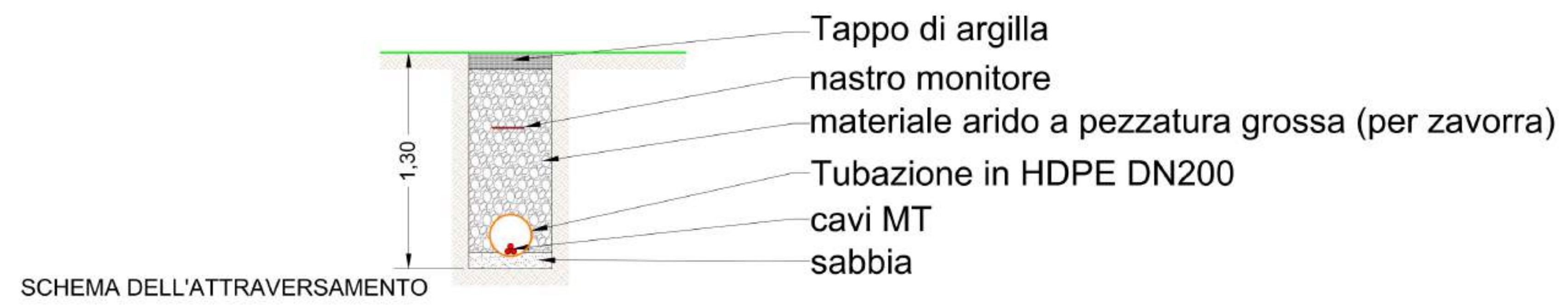


Fotografia dei luoghi



Esecuzione dell'attraversamento n. C04

C04 - Osservazioni: Strada esistente; assenza di opera idr. nei pressi del punto di coordinate 40.66363N, E17.81861
 Modalità di attraversamento: passaggio a valle con tubazione protetta e zavorrata come da schema



Descrizione e caratteristiche dimensionali:
 L=75m copre anche interferenza C03

REGIONE PUGLIA
 PROVINCIA DI BRINDISI
 COMUNE DI BRINDISI
 Parco Eolico "152 BRINDISI"
 composto da 8 turbine da 6.2 MW ciascuna

T07 INTERFERENZE ED ATTRAVERSAMENTI

Attraversamento C04
 Note:

Rev. 0 - Prima emissione, elaborato da ACS/MG, approvato da MG, data: 30/11/2023

Progettista: INTERPLAN s.r.l.
 via Papa Giovanni Paolo I, n. 12 - 70124 Bari
 c.f. 04767360722
 info@interplan.it

Progettista:
 Ing. Axel Ceglie Swoboda
 via Messina n. 4
 721017 Brindisi
 c.f. CGLXL63B162102C

Progettista:
 Ing. Marcello Gatto
 Ord. Ing. Bari n. 3965
 via Papa Giovanni Paolo I, n. 12 - 70124 Bari
 c.f. GTTMCL63A274662K
 marcello.gatto@interplan.it

Committente: Cubico Lidia s.r.l.
 Via Alessandro Manzoni, 43 - 20100 Milano
 P.IVA e Codice Fiscale 12943230966
 pec: cubicolidia@legaimail.it