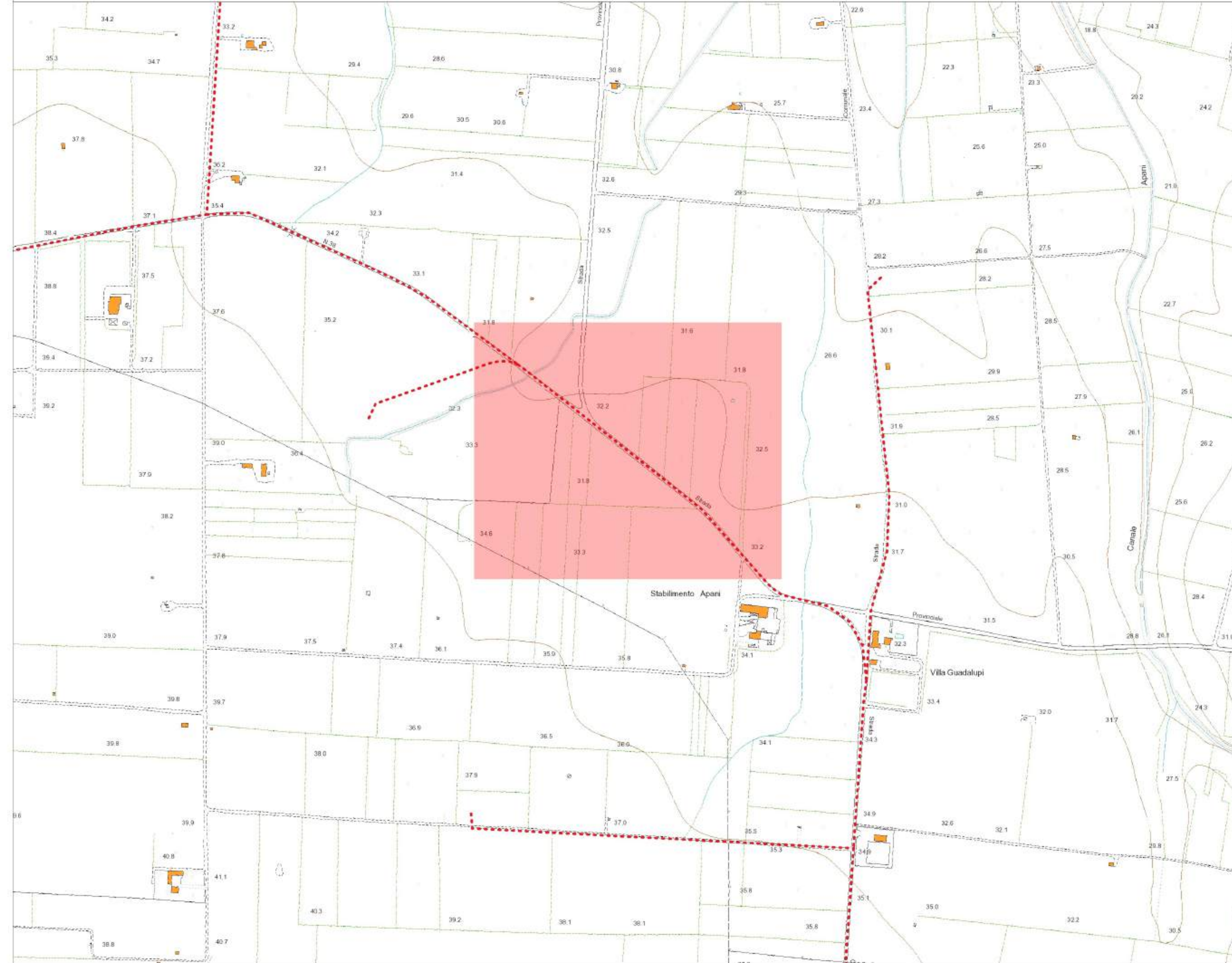


Individuazione interferenza n. C05 su Ortofoto Akea 2019, 1:1000

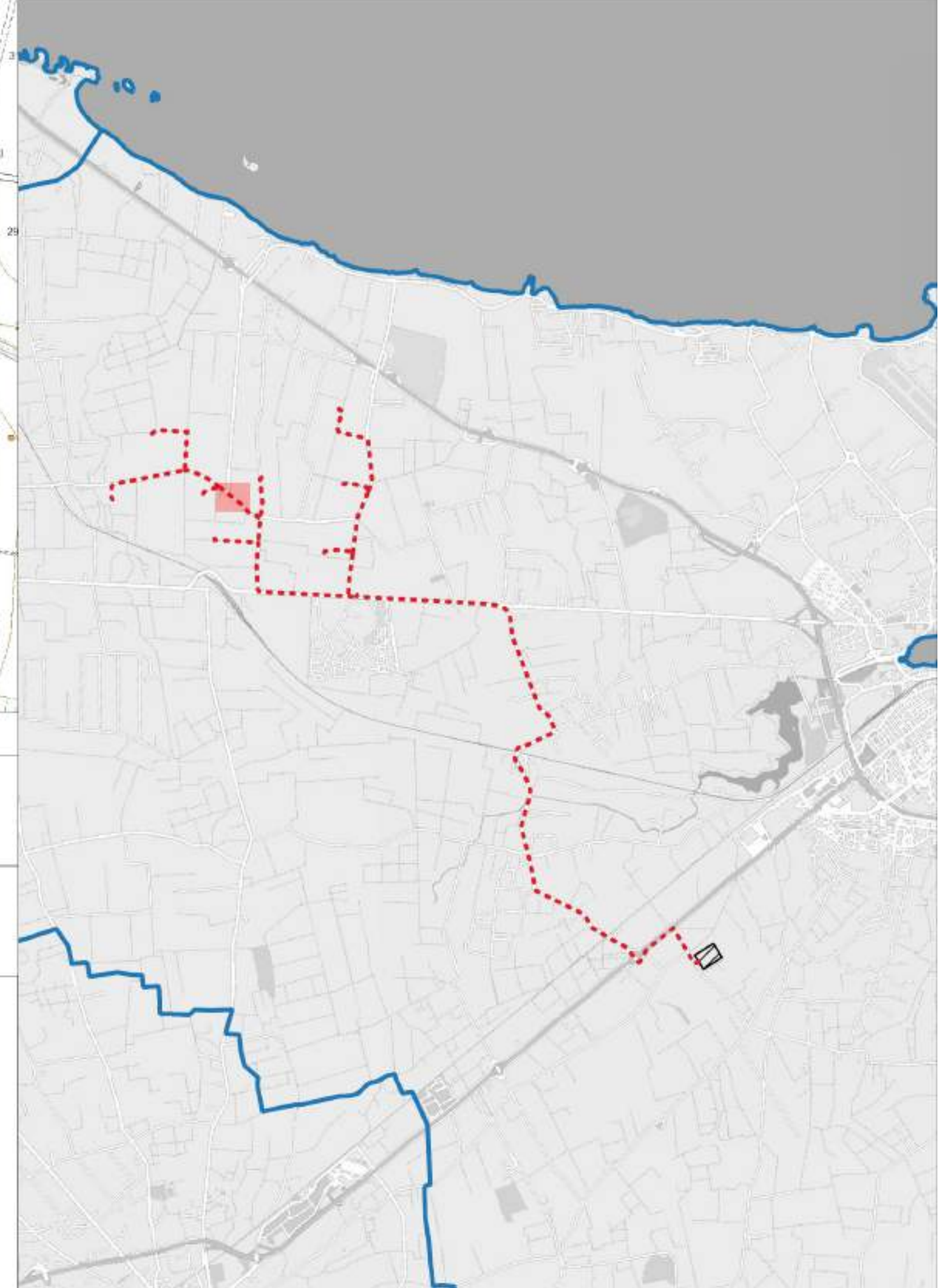


Individuazione interferenza n. C05 su carta tecnica regionale, 1:4000



LEGENDA  
 - - - - - Elettrodotto  
 - - - - - Attraversamento in foglio  
 - - - - - Trivellazione orizzontale controllata  
 - - - - - Tratti cavalletto da proteggere

Posizione rispetto al tracciato dell'elettrodotto (scala 1:60.000)



Fotografia dei luoghi



Esecuzione dell'attraversamento n. C05

C05 - Osservazioni: Strada esistente; assenza di opera idr. nei pressi del punto di coordinate 40.66269N, E17.82007  
 Modalità di attraversamento: passaggio a valle

Descrizione e caratteristiche dimensionali:  
 NB - assenza di opera idraulica e di reticolo realmente interferente.

REGIONE PUGLIA  
 PROVINCIA DI BRINDISI  
 COMUNE DI BRINDISI

Parco Eolico "152 BRINDISI"  
 composto da 8 turbine da 6.2 MW ciascuna

**T07** INTERFERENZE ED ATTRAVERSAMENTI

Attraversamento C05

Note:

Rev. 0 - Prima emissione, elaborato da ACS/MG, approvato da MG, data: 30/11/2023



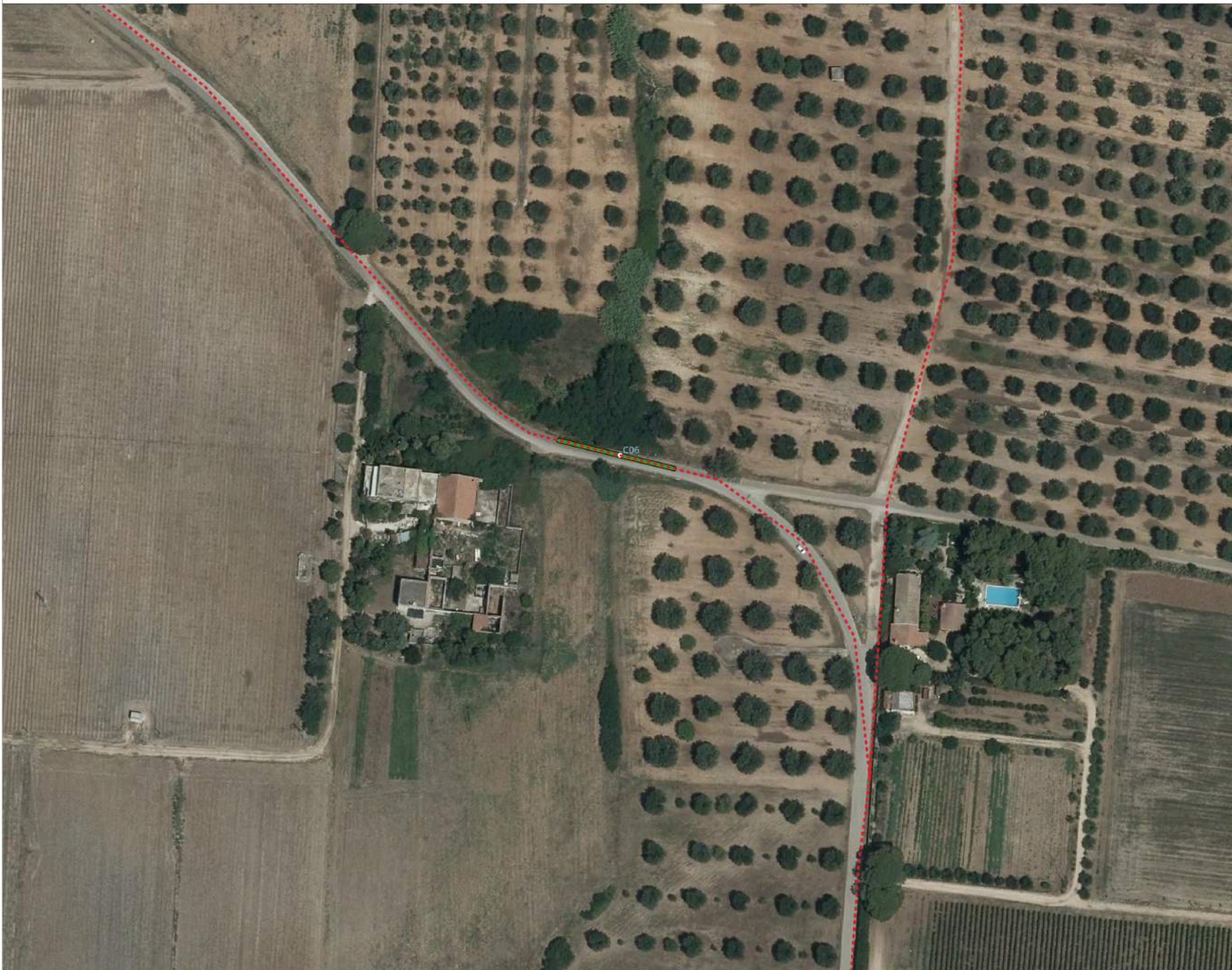
Progettista: INTERPLAN s.r.l.  
 via Papa Giovanni Paolo I, n. 12 - 70124 Bari  
 c.f. 04767360722  
 info@interplan.it

Progettista:  
 Ing. Axel Ceglie Swoboda  
 via Messina n. 4  
 721017 Brindisi  
 c.f. CGLXLA63B162102C

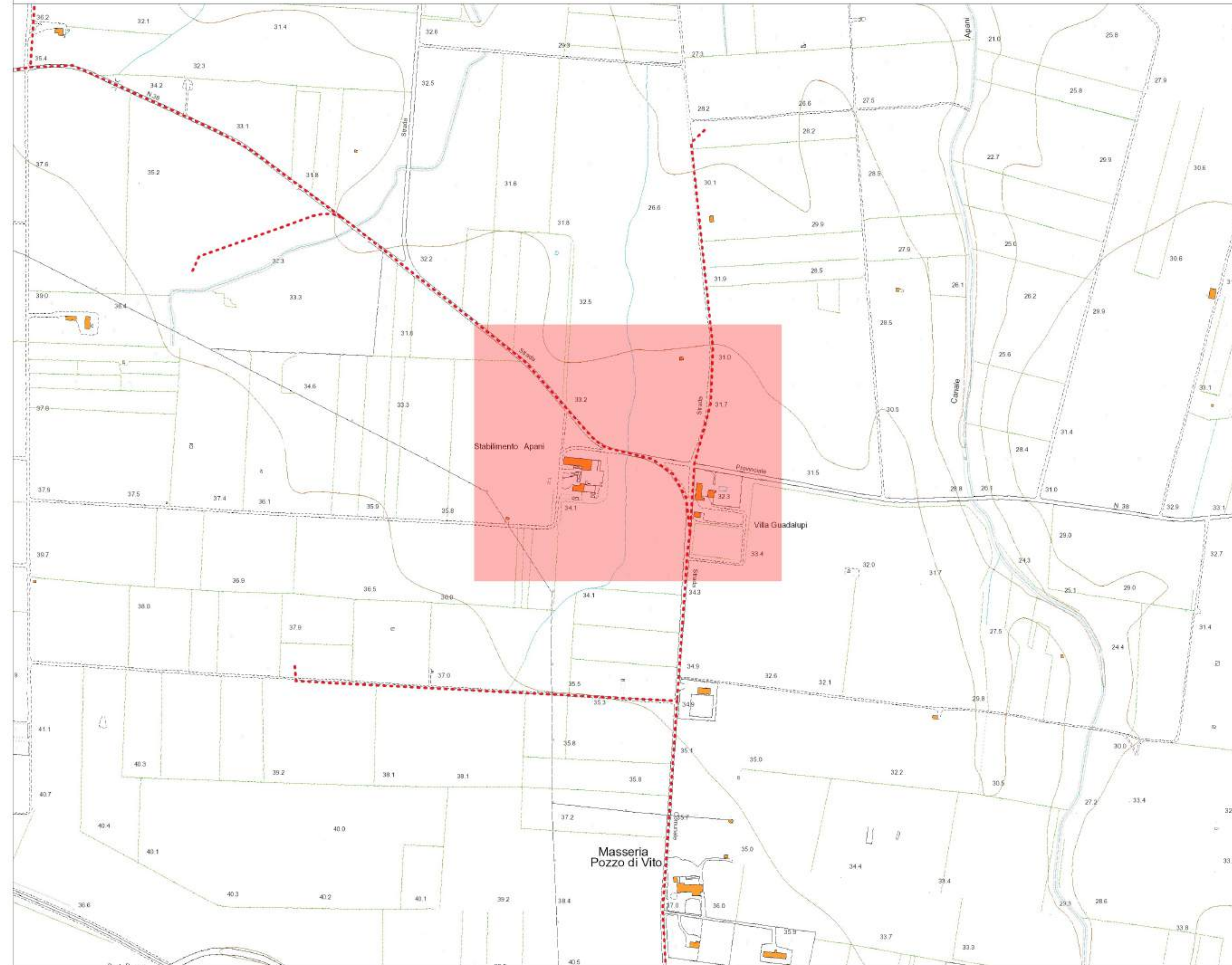
Progettista: Ing. Marcello Gatto  
 Ord. Ing. Bari n. 3965  
 via Papa Giovanni Paolo I, n. 12 - 70124 Bari  
 c.f. GTIMCL63A27A662K  
 marcello.gatto@interplan.it

Committente: Cubico Lidia s.r.l.  
 Via Alessandro Manzoni, 43 - 20100 Milano  
 P.IVA e Codice Fiscale 12943230966  
 pec: cubicolidia@legalmail.it

Individuazione interferenza n. C06 su Ortofoto Agea 2019, 1:1000

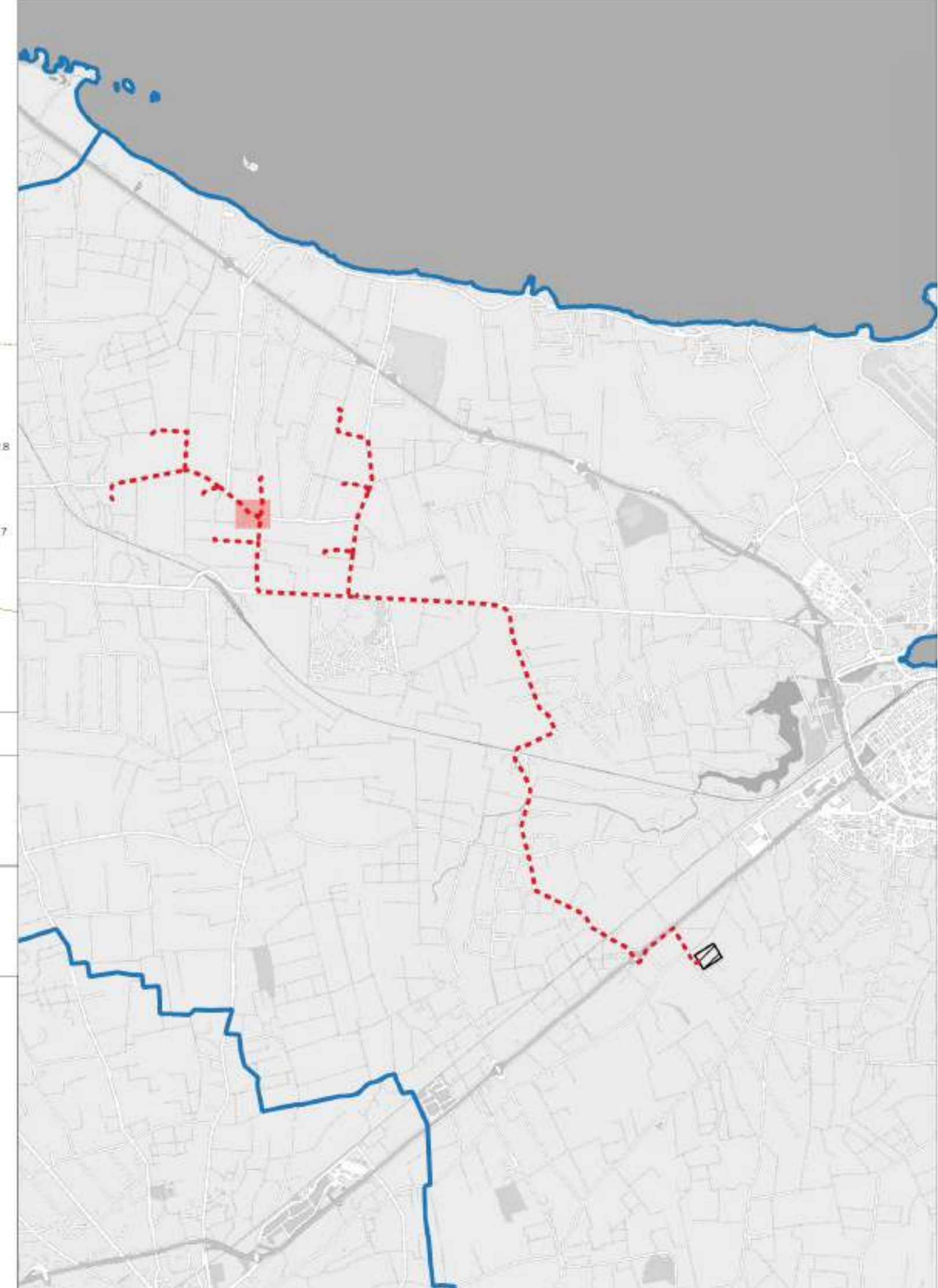


Individuazione interferenza n. C06 su carta tecnica regionale, 1:4000



LEGENDA  
 - - - - - Elettrodotto  
 - - - - - Attraversamento in fregio  
 - - - - - Trivellazione orizzontale controllata  
 - - - - - Tratti cavalletto da proteggere

Posizione rispetto al tracciato dell'elettrodotto (scala 1:60.000)

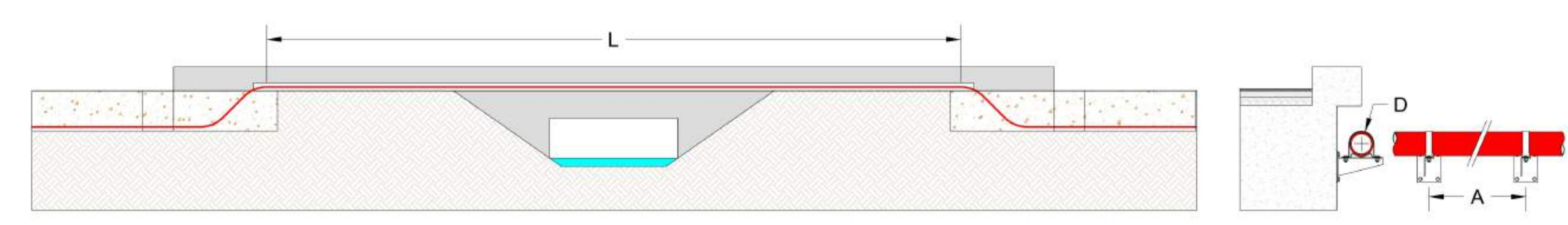


Fotografia dei luoghi



Esecuzione dell'attraversamento n. C06

C06 - Osservazioni: Strada esistente; presenza di opera idr.; rilevati due reticoli nei pressi del punto di coordinate 40.66052N, E17.82323  
 Modalità di attraversamento: Passaggio a valle o in fregio



SEZIONE SCHEMATICA DELL'ATTRAVERSAMENTO IN FREGIO

Descrizione e caratteristiche dimensionali:  
 L=45 m, A=0,5 m, D=200 mm

REGIONE PUGLIA  
 PROVINCIA DI BRINDISI  
 COMUNE DI BRINDISI  
 Parco Eolico "152 BRINDISI"  
 composto da 8 turbine da 6.2 MW ciascuna

**T07** INTERFERENZE ED ATTRAVERSAMENTI

Attraversamento C06  
 Note:

Rev. 0 - Prima emissione, elaborato da ACS/MG, approvato da MG, data: 30/11/2023

Progettista: INTERPLAN s.r.l.  
 via Papa Giovanni Paolo I, n. 12 - 70124 Bari  
 c.f. 04767360722  
 info@interplan.it

Progettista:  
 Ing. Axel Ceglie Swoboda  
 via Messina n. 4  
 721017 Brindisi  
 c.f. CGLXLA63B162102C

Progettista:  
 Ord. Ing. Marcello Gatto  
 via Papa Giovanni Paolo I, n. 12 - 70124 Bari  
 c.f. GTTMCL63A27A662K  
 marcello.gatto@interplan.it

Committente: Cubico Lidia s.r.l.  
 Via Alessandro Manzoni, 43 - 20100 Milano  
 P.IVA e Codice Fiscale 12943230966  
 pec: cubicolidia@legalmail.it