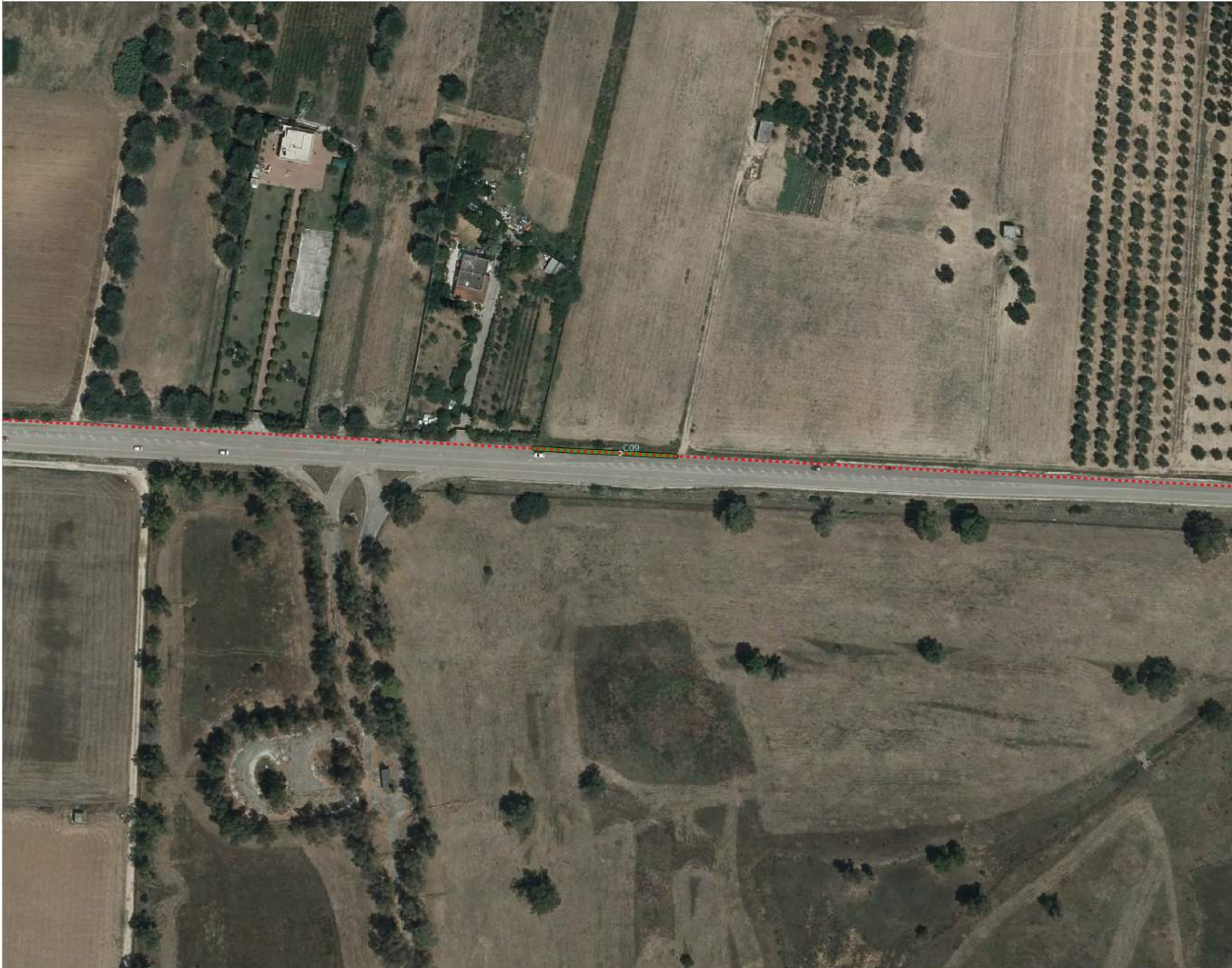
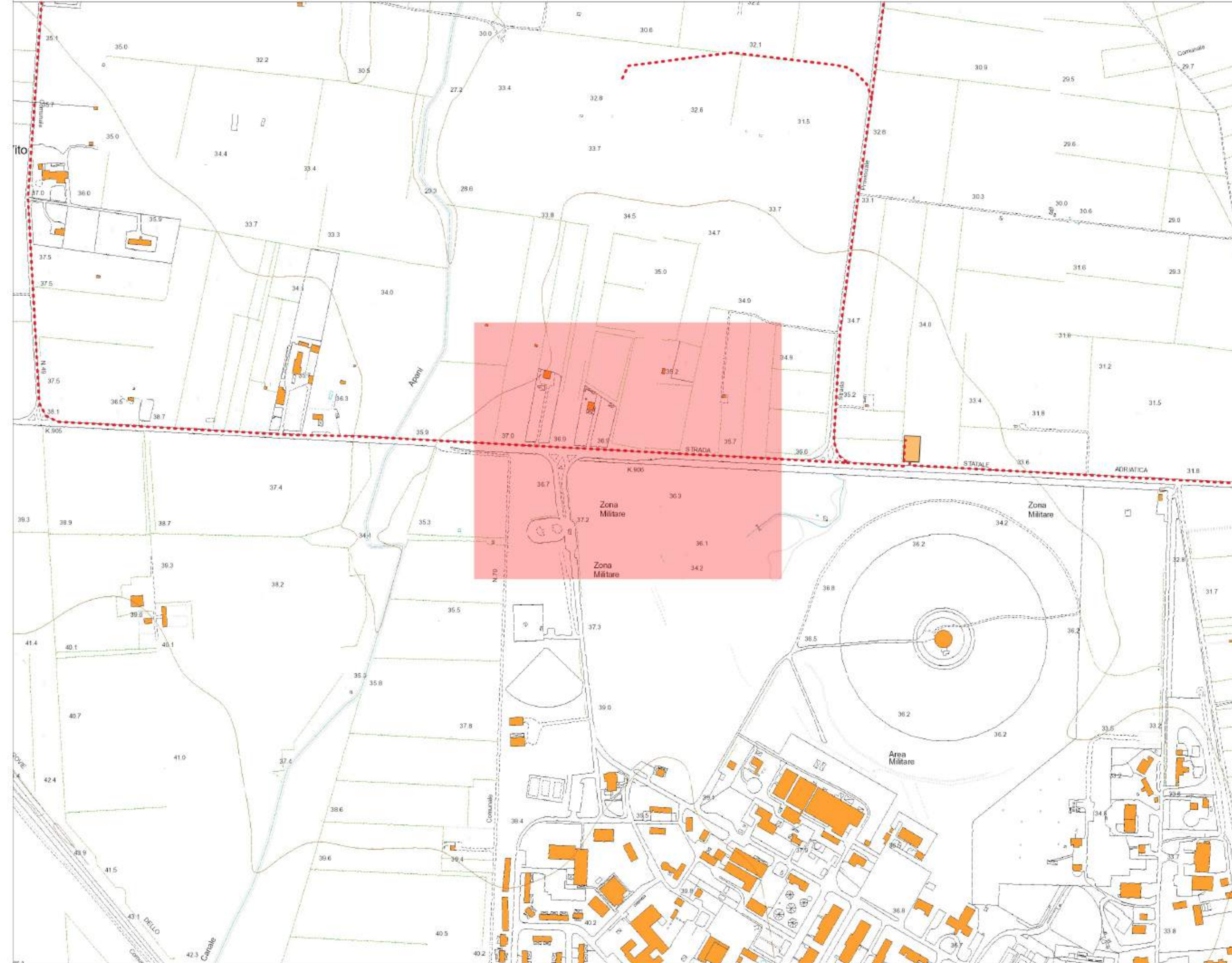


Individuazione interferenza n. C09 su Ortofoto Agea 2019, 1:1000

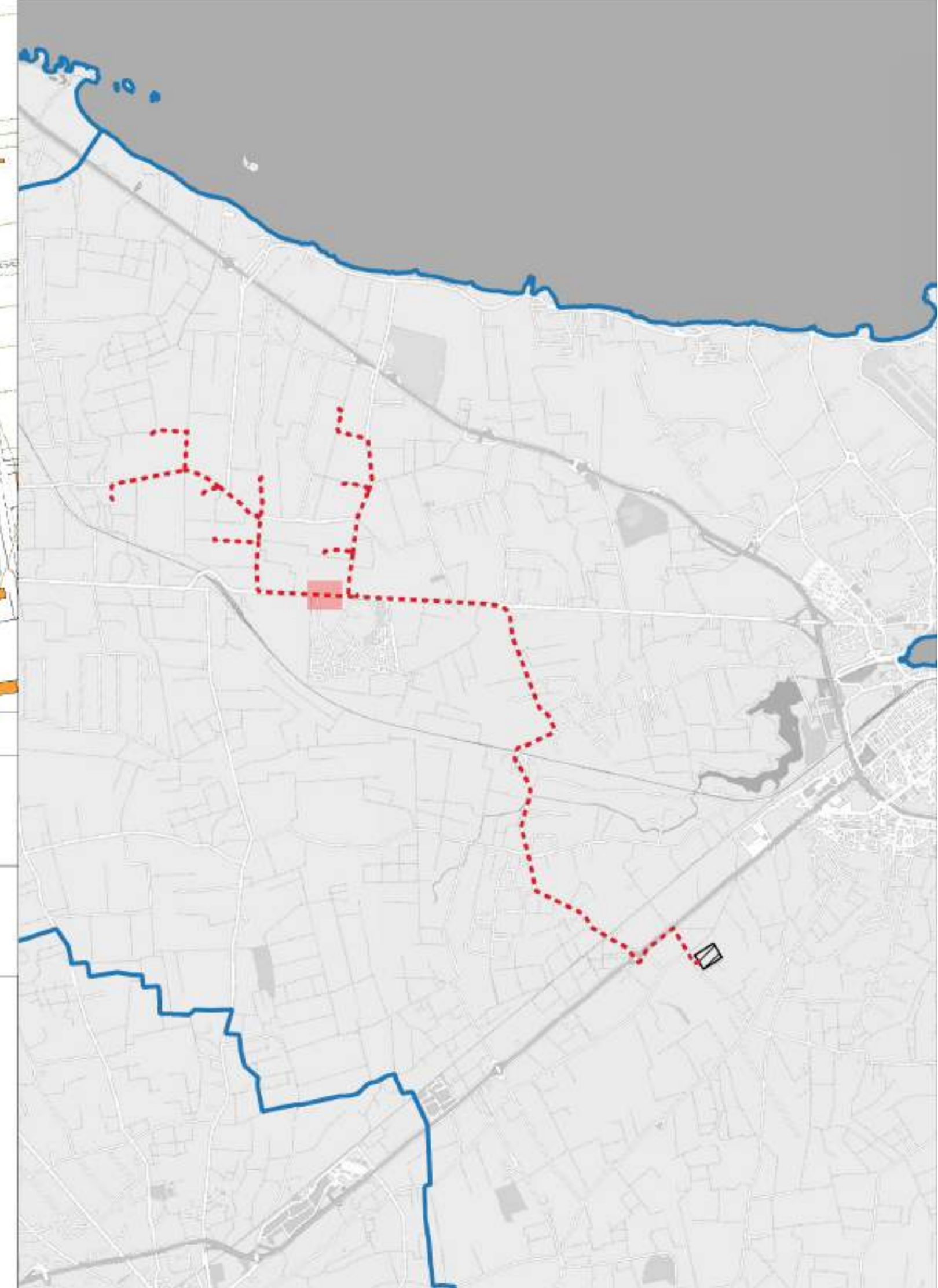


Individuazione interferenza n. C09 su carta tecnica regionale, 1:4000



LEGENDA
 - - - - - Elettrodotto
 - - - - - Attraversamento in fregio
 - - - - - Trivellazione orizzontale controllata
 - - - - - Tratti cavalletto da proteggere

Posizione rispetto al tracciato dell'elettrodotto (scala 1:60.000)

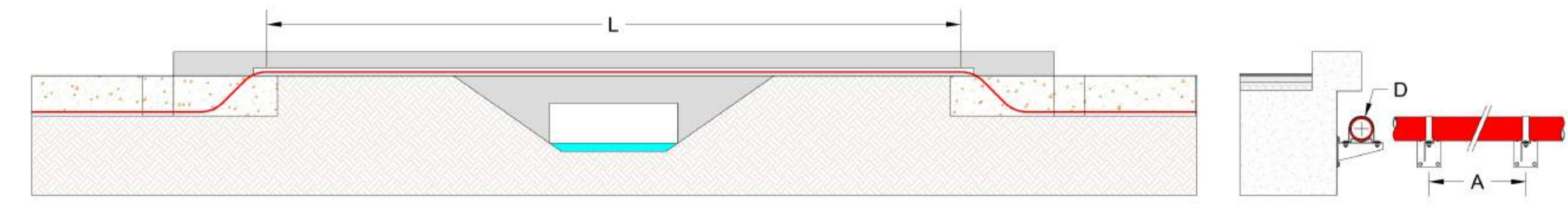


Fotografia dei luoghi



Esecuzione dell'attraversamento n. C09

C09 - Osservazioni: Strada esistente; presenza di opera idr.; nei pressi del punto di coordinate 40.65027N, E17.83449
 Modalità di attraversamento: passaggio in fregio lato monte



SEZIONE SCHEMATICA DELL'ATTRAVERSAMENTO IN FREGIO

Descrizione e caratteristiche dimensionali:
 L=55 m, A=0,5 m, D=200 mm

REGIONE PUGLIA
 PROVINCIA DI BRINDISI
 COMUNE DI BRINDISI
 Parco Eolico "152 BRINDISI"
 composto da 8 turbine da 6.2 MW ciascuna

T07 INTERFERENZE ED ATTRAVERSAMENTI

Attraversamento C09
 Note:

Rev. 0 - Prima emissione, elaborato da ACS/MG, approvato da MG, data: 30/11/2023

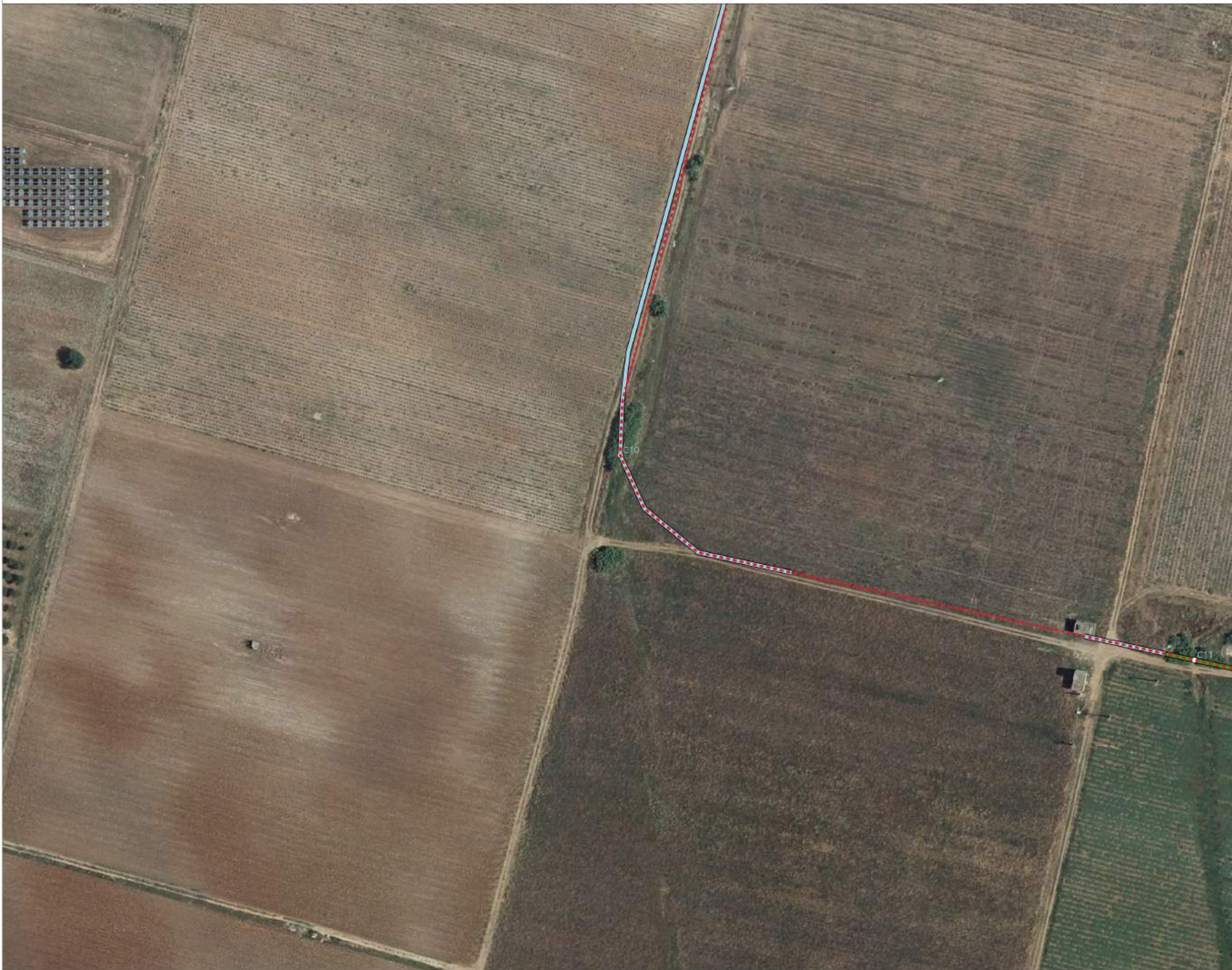
Progettista: INTERPLAN s.r.l.
 via Papa Giovanni Paolo I, n. 12 - 70124 Bari
 c.f. 04767360722
 info@interplan.it

Progettista:
 Ing. Axel Ceglie Swoboda
 via Messina n. 4
 721017 Brindisi
 c.f. CGLXLA63B162102C

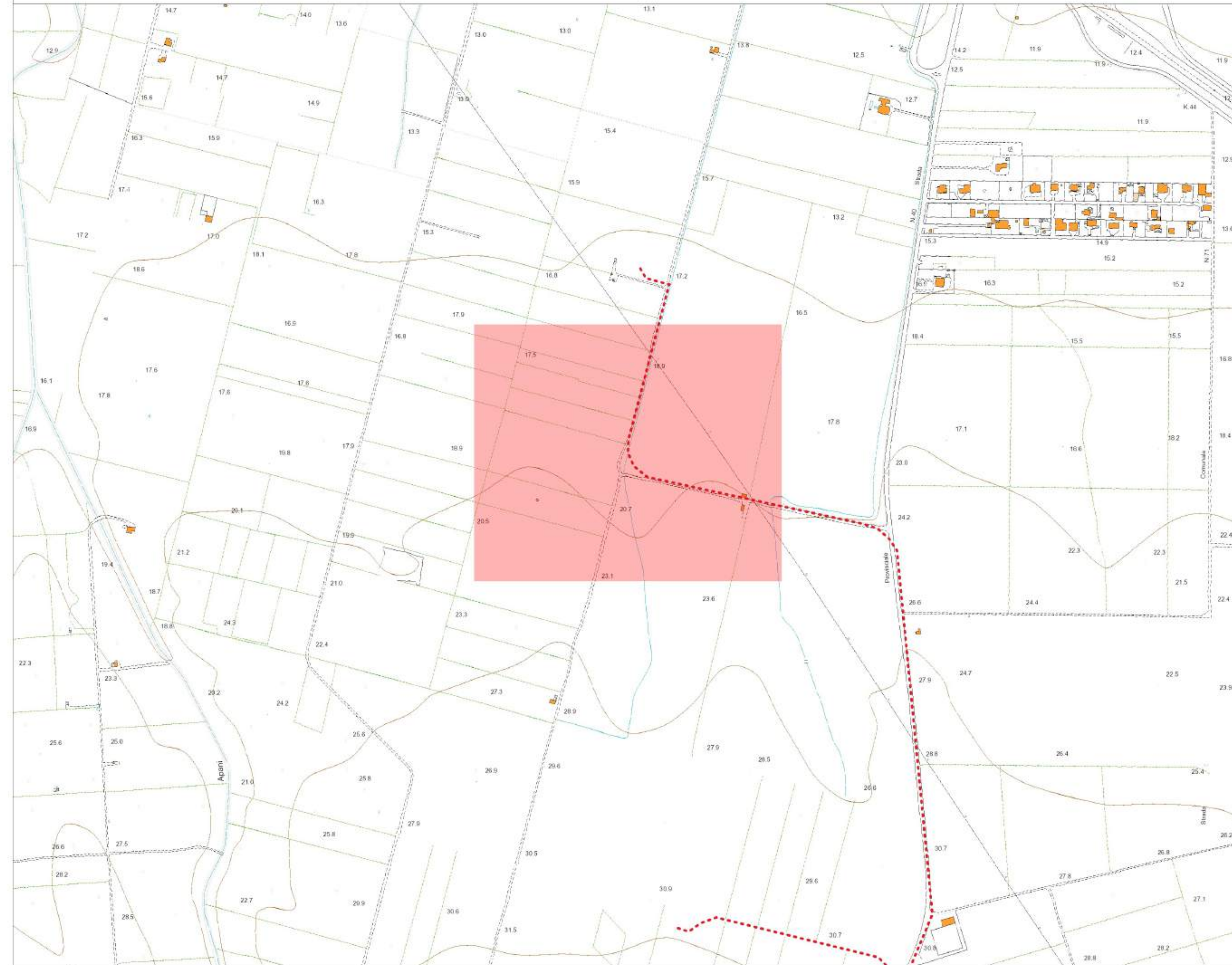
Progettista: Ing. Marcello Gatto
 Ord. Ing. Bari n. 3965
 via Papa Giovanni Paolo I, n. 12 - 70124 Bari
 c.f. GTTMCL63A27A662K
 marcello.gatto@interplan.it

Committente: Cubico Lidia s.r.l.
 Via Alessandro Manzoni, 43 - 20100 Milano
 P.IVA e Codice Fiscale 12943230966
 pec: cubicolidia@legalmail.it

Individuazione interferenza n. C10 su Ortofoto Anea 2019, 1:1000

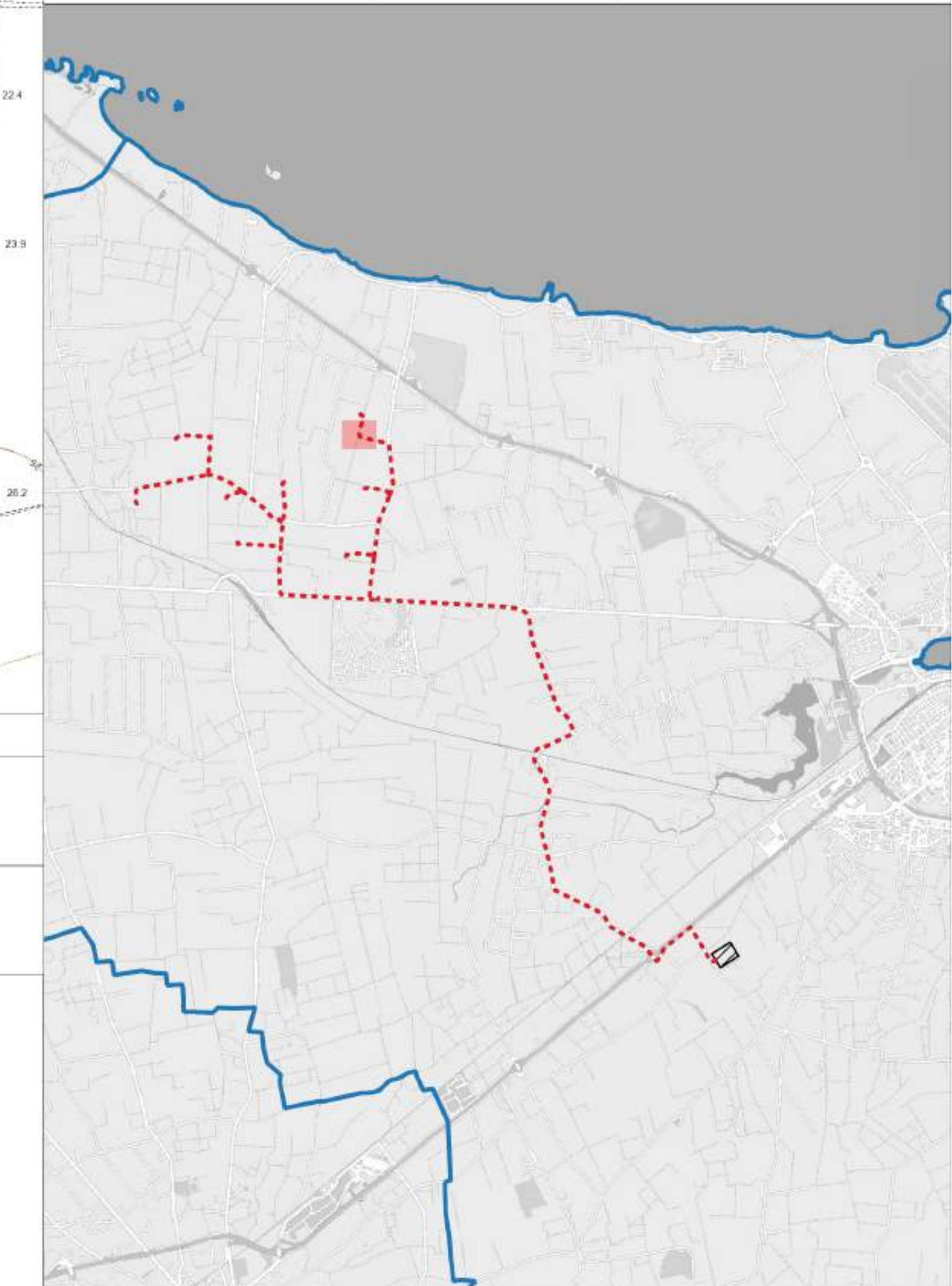


Individuazione interferenza n. C10 su carta tecnica regionale, 1:4000



LEGENDA
 - - - - - Elettrodotto
 - - - - - Attraversamento in foglio
 - - - - - Trivellazione orizzontale controllata
 - - - - - Tratto candidato da proteggere

Posizione rispetto al tracciato dell'elettrodotto (scala 1:60.000)

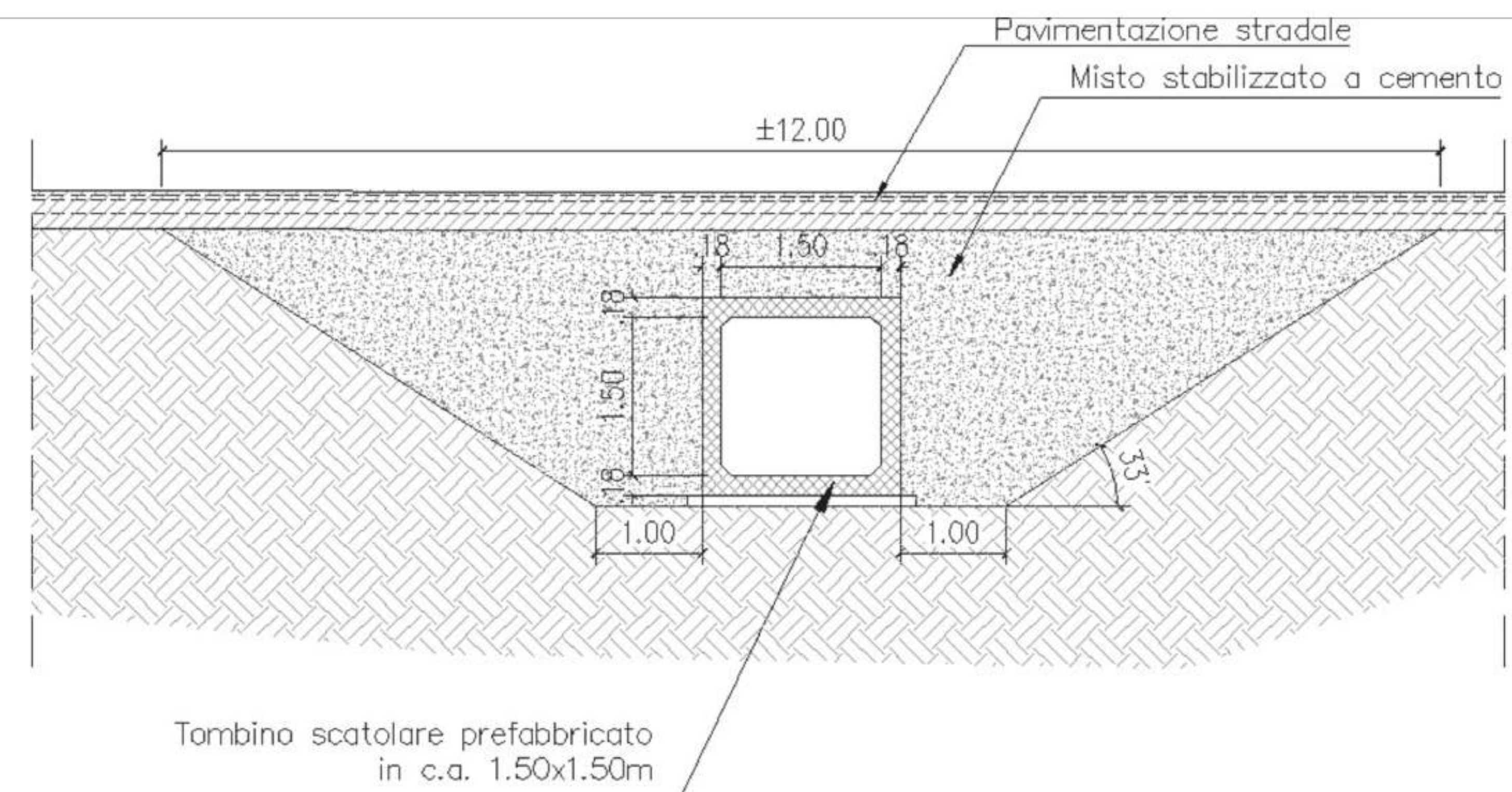


Fotografia dei luoghi



Esecuzione dell'attraversamento n. C10

C10 - Osservazioni: Strada da eseguire; assenza di opera idr. e alveo tombato nei pressi del punto di coordinate 40.67061N, E17.83742
 Modalità di attraversamento: nuovo tombino e protezione in affiancamento, tubazione protetta e zavorrata



Descrizione e caratteristiche dimensionali:
 vedi tavola, tratto da proteggere LL=308 m

REGIONE PUGLIA
 PROVINCIA DI BRINDISI
 COMUNE DI BRINDISI

Parco Eolico "152 BRINDISI"
 composto da 8 turbine da 6.2 MW ciascuna

T07 INTERFERENZE ED ATTRAVERSAMENTI

Attraversamento C10

Note:

Rev. 0 - Prima emissione, elaborato da ACS/MG, approvato da MG, data: 30/11/2023



Progettista:
 Ing. Axel Ceglie Swoboda
 via Messina n. 4
 721017 Brindisi
 c.f. CGLXLA63B162102C

Progettista: INTERPLAN s.r.l.
 via Papa Giovanni Paolo I, n. 12 - 70124 Bari
 c.f. 04767360722
 info@interplan.it

Progettista: Ing. Marcello Gatto
 Ord. Ing. Bari n. 3965
 via Papa Giovanni Paolo I, n. 12 - 70124 Bari
 c.f. GTTMCL63A27A662K
 marcello.gatto@interplan.it

Committente: Cubico Lidia s.r.l.
 Via Alessandro Manzoni, 43 - 20100 Milano
 P.IVA e Codice Fiscale 12943230966
 pec: cubicolidia@legalmail.it