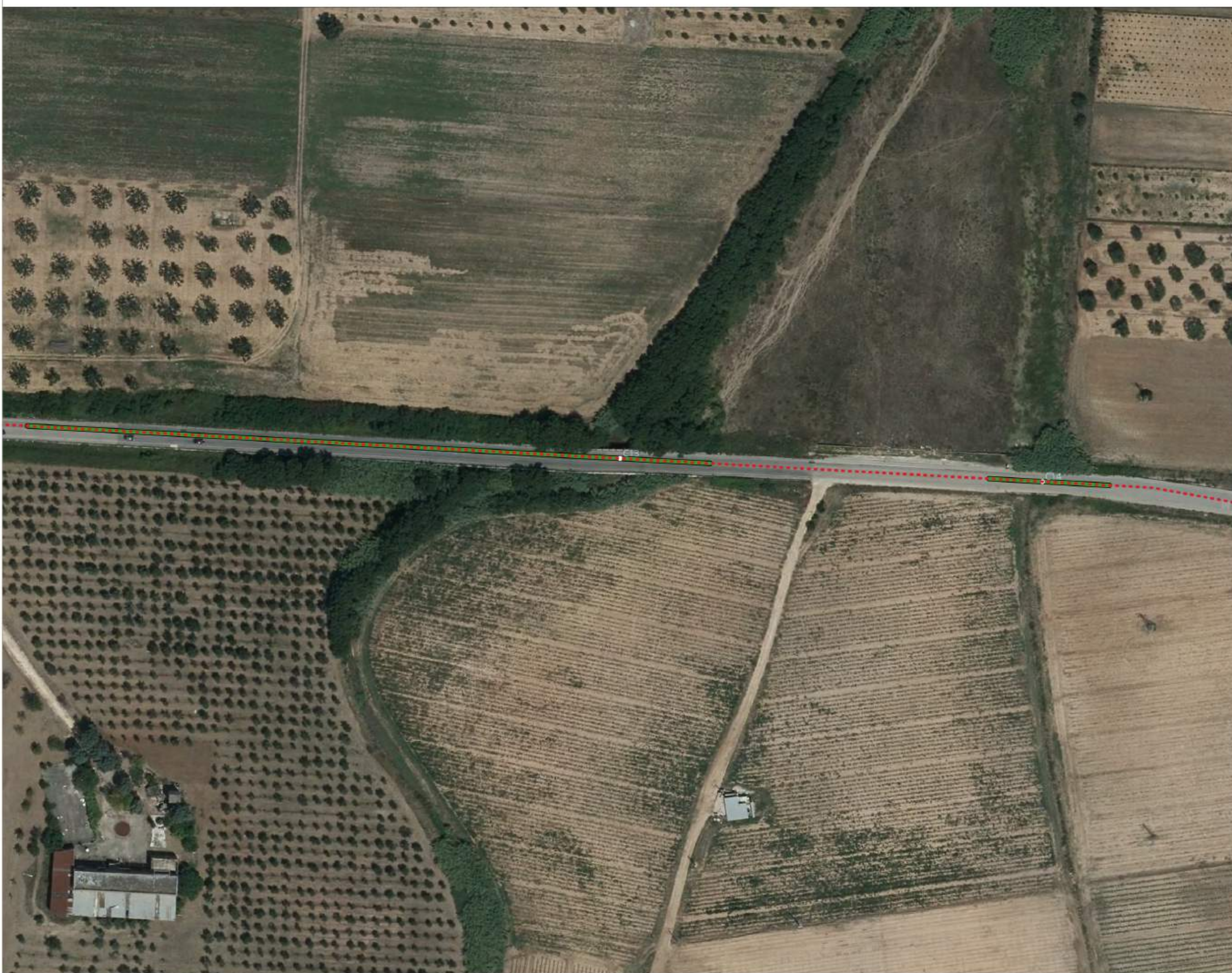
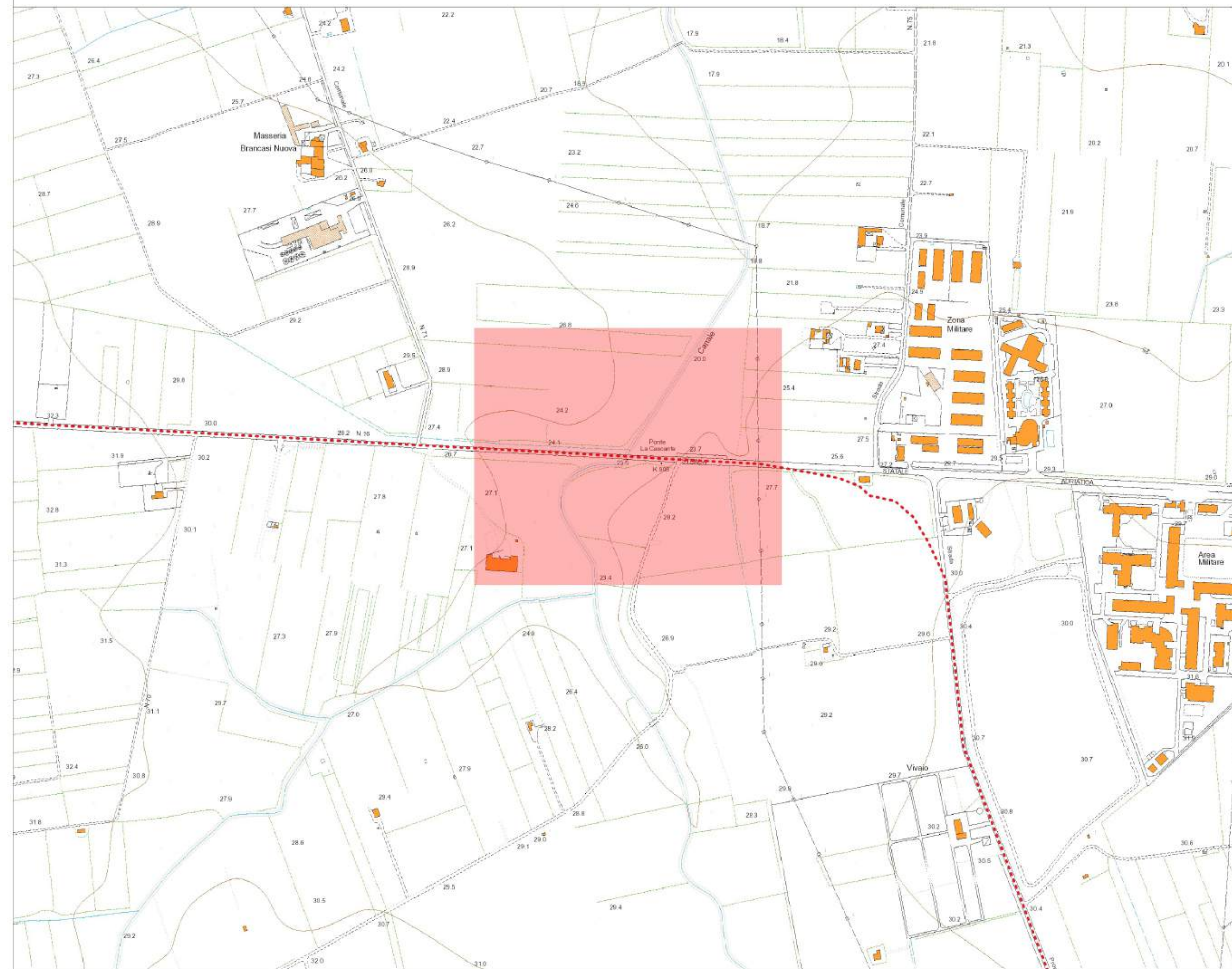


Individuazione interferenza n. C13 su Ortofoto Agea 2019, 1:1000

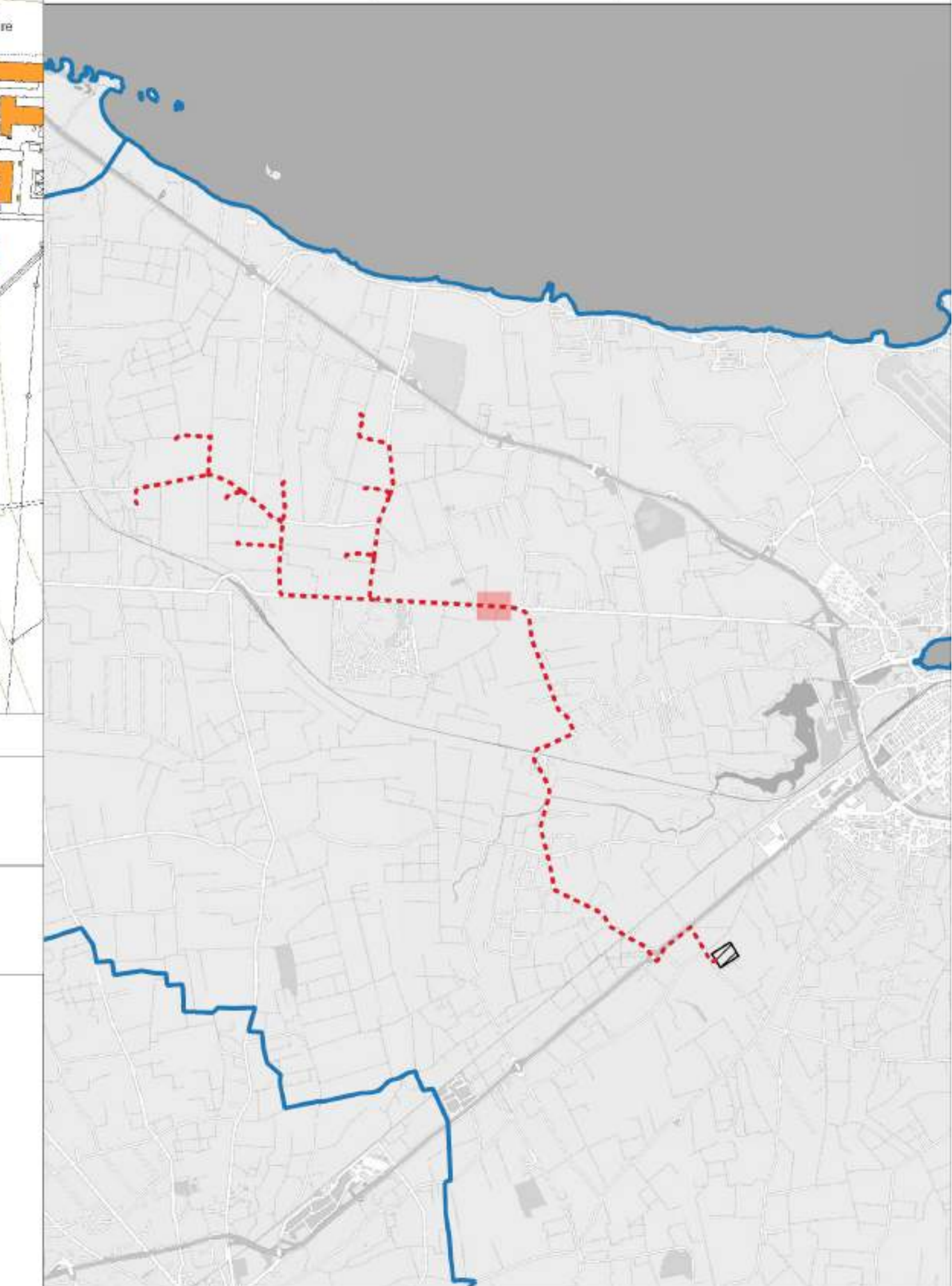


Individuazione interferenza n. C13 su carta tecnica regionale, 1:4000



LEGENDA
 - - - - - Elettrodotto
 - - - - - Attraversamento in fregio
 - - - - - Trivellazione orizzontale controllata
 - - - - - Tratti cavalletto da proteggere

Posizione rispetto al tracciato dell'elettrodotto (scala 1:60.000)

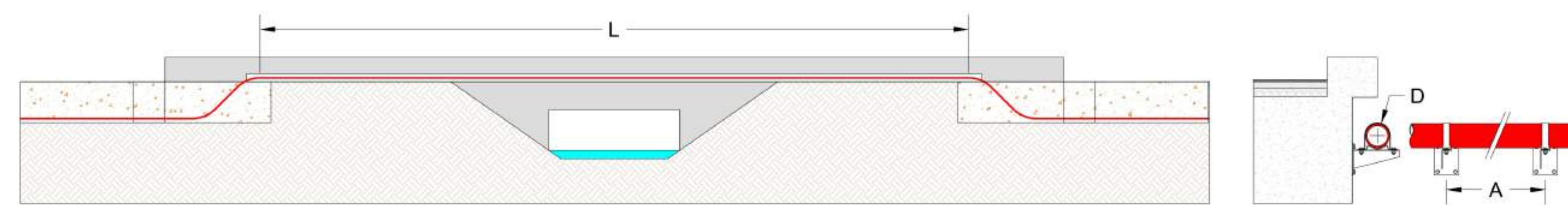


Fotografia dei luoghi



Esecuzione dell'attraversamento n. C13

C13 - Osservazioni: Strada esistente; presenza di opera idr. (Torrente Giancola) nei pressi del punto di coordinate 40.64868N, E17.85861
 Modalità di attraversamento: passaggio in fregio



SEZIONE SCHEMATICA DELL'ATTRAVERSAMENTO IN FREGIO

Descrizione e caratteristiche dimensionali:
 L=270 m, A=0,5 m, D=200 mm

REGIONE PUGLIA
 PROVINCIA DI BRINDISI
 COMUNE DI BRINDISI

Parco Eolico "152 BRINDISI"
 composto da 8 turbine da 6.2 MW ciascuna

T07 INTERFERENZE ED ATTRAVERSAMENTI

Attraversamento C13

Note:

Rev. 0 - Prima emissione, elaborato da ACS/MG, approvato da MG, data: 30/11/2023



Progettista:
 Ing. Axel Ceglie Swoboda
 via Messina n. 4
 721017 Brindisi
 c.f. CGLXLA63B162102C

Progettista: INTERPLAN s.r.l.
 via Papa Giovanni Paolo I, n. 12 - 70124 Bari
 c.f. 04767360722
 info@interplan.it

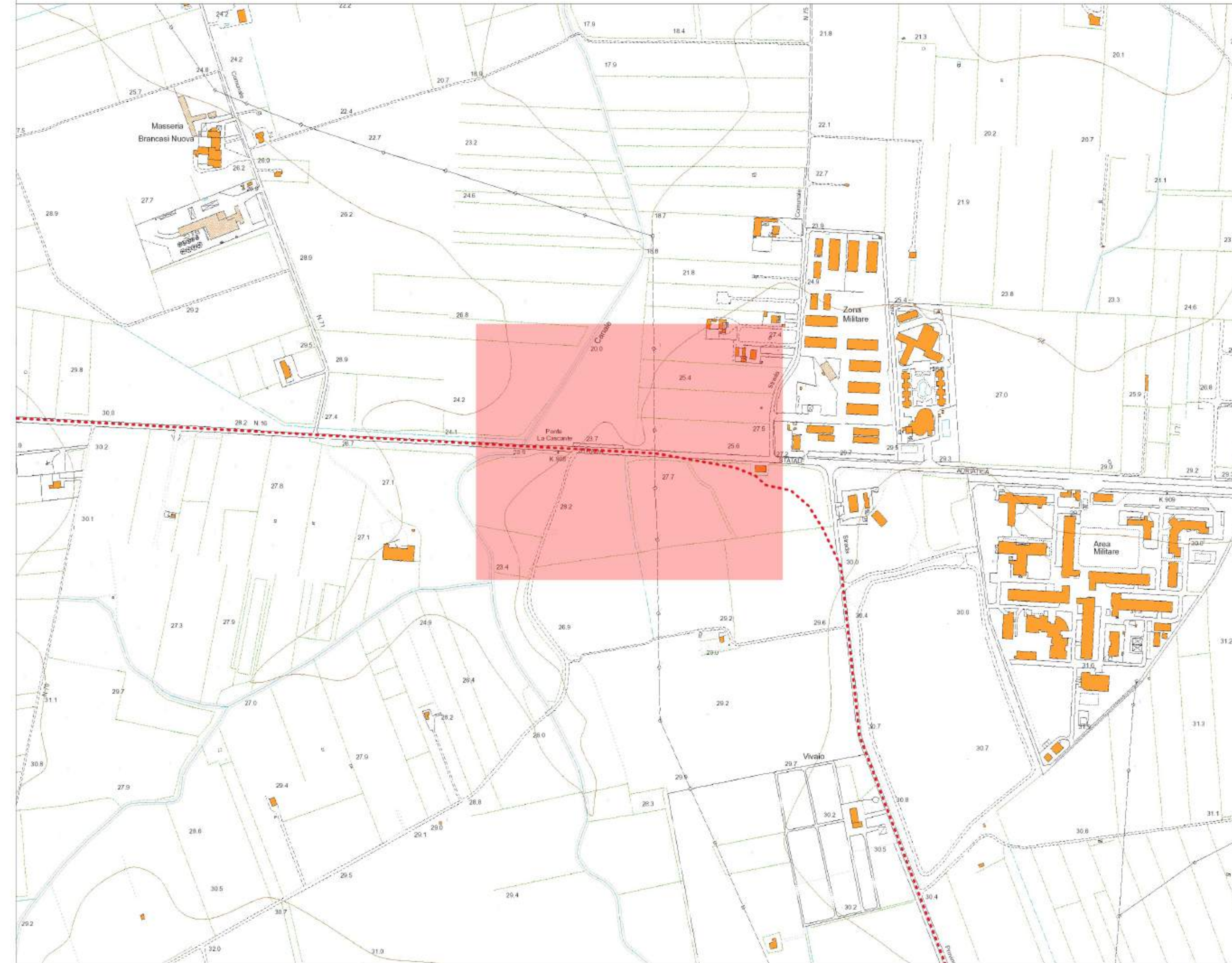
Progettista: Ing. Marcello Gatto
 Ord. Ing. Bari n. 3965
 via Papa Giovanni Paolo I, n. 12 - 70124 Bari
 c.f. GTTMCL63A27A662K
 marcello.gatto@interplan.it

Committente: Cubico Lidia s.r.l.
 Via Alessandro Manzoni, 43 - 20100 Milano
 P.IVA e Codice Fiscale 12943230966
 pec: cubicolidia@legalmail.it

Individuazione interferenza n. C14 su Ortofoto Agea 2019, 1:1000

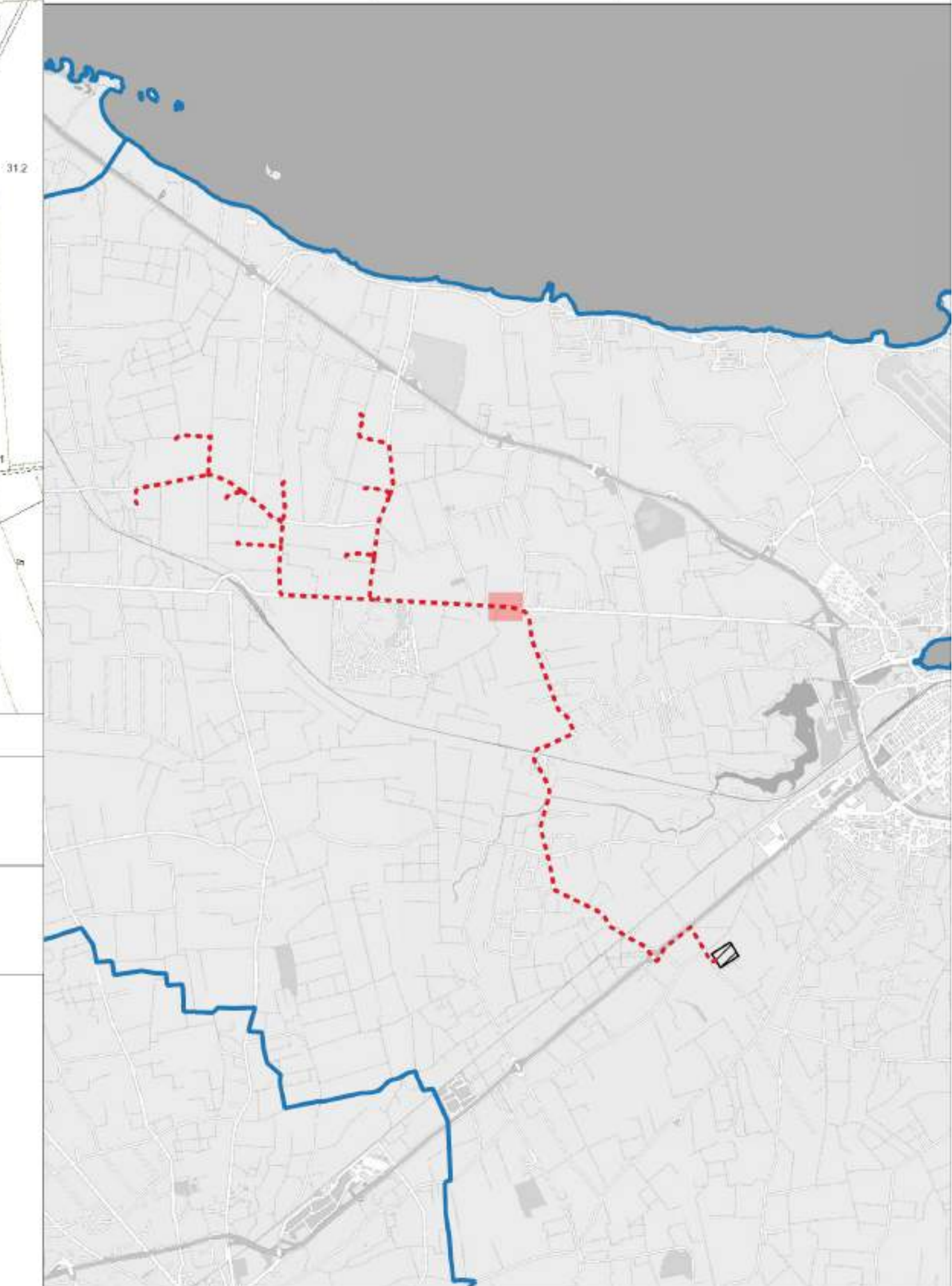


Individuazione interferenza n. C14 su carta tecnica regionale, 1:4000



LEGENDA
 - - - - - Elettrodotto
 - - - - - Attraversamento in fregio
 - - - - - Trivellazione orizzontale controllata
 - - - - - Tratti candidato da proteggere

Posizione rispetto al tracciato dell'elettrodotto (scala 1:60.000)

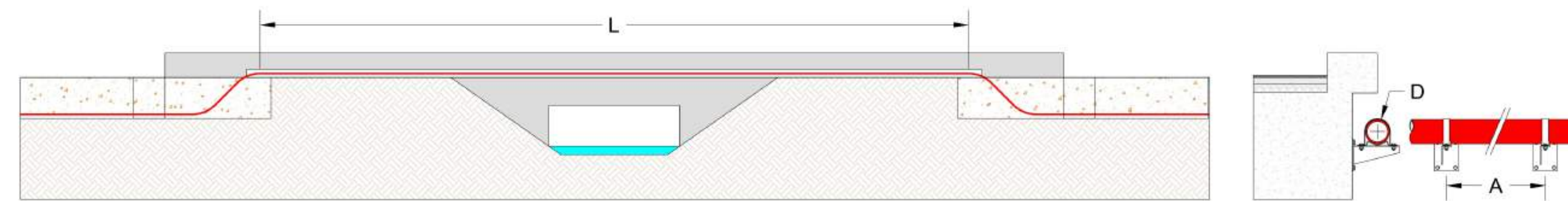


Fotografia dei luoghi



Esecuzione dell'attraversamento n. C14

C14 - Osservazioni: Strada esistente; presenza di opera idr. (Torrente Giancola) nei pressi del punto di coordinate 40.64855N, E17.86054
 Modalità di attraversamento: passaggio in fregio



SEZIONE SCHEMATICA DELL'ATTRAVERSAMENTO IN FREGIO

Descrizione e caratteristiche dimensionali:
 L=40 m, A=0,5 m, D=200 mm

REGIONE PUGLIA
 PROVINCIA DI BRINDISI
 COMUNE DI BRINDISI

Parco Eolico "152 BRINDISI"
 composto da 8 turbine da 6.2 MW ciascuna

T07 INTERFERENZE ED ATTRAVERSAMENTI

Attraversamento C14

Note:

Rev. 0 - Prima emissione, elaborato da ACS/MG, approvato da MG, data: 30/11/2023



Progettista:
 Ing. Axel Ceglie Swoboda
 via Messina n. 4
 721017 Brindisi
 c.f. CGLXLA63B162102C

Progettista: INTERPLAN s.r.l.
 via Papa Giovanni Paolo I, n. 12 - 70124 Bari
 c.f. 04767360722
 info@interplan.it

Progettista: Ing. Marcello Gatto
 Ord. Ing. Bari n. 3965
 via Papa Giovanni Paolo I, n. 12 - 70124 Bari
 c.f. GTTMCL63A27A662K
 marcello.gatto@interplan.it

Committente: Cubico Lidia s.r.l.
 Via Alessandro Manzoni, 43 - 20100 Milano
 P.IVA e Codice Fiscale 12943230966
 pec: cubicolidia@legalmail.it