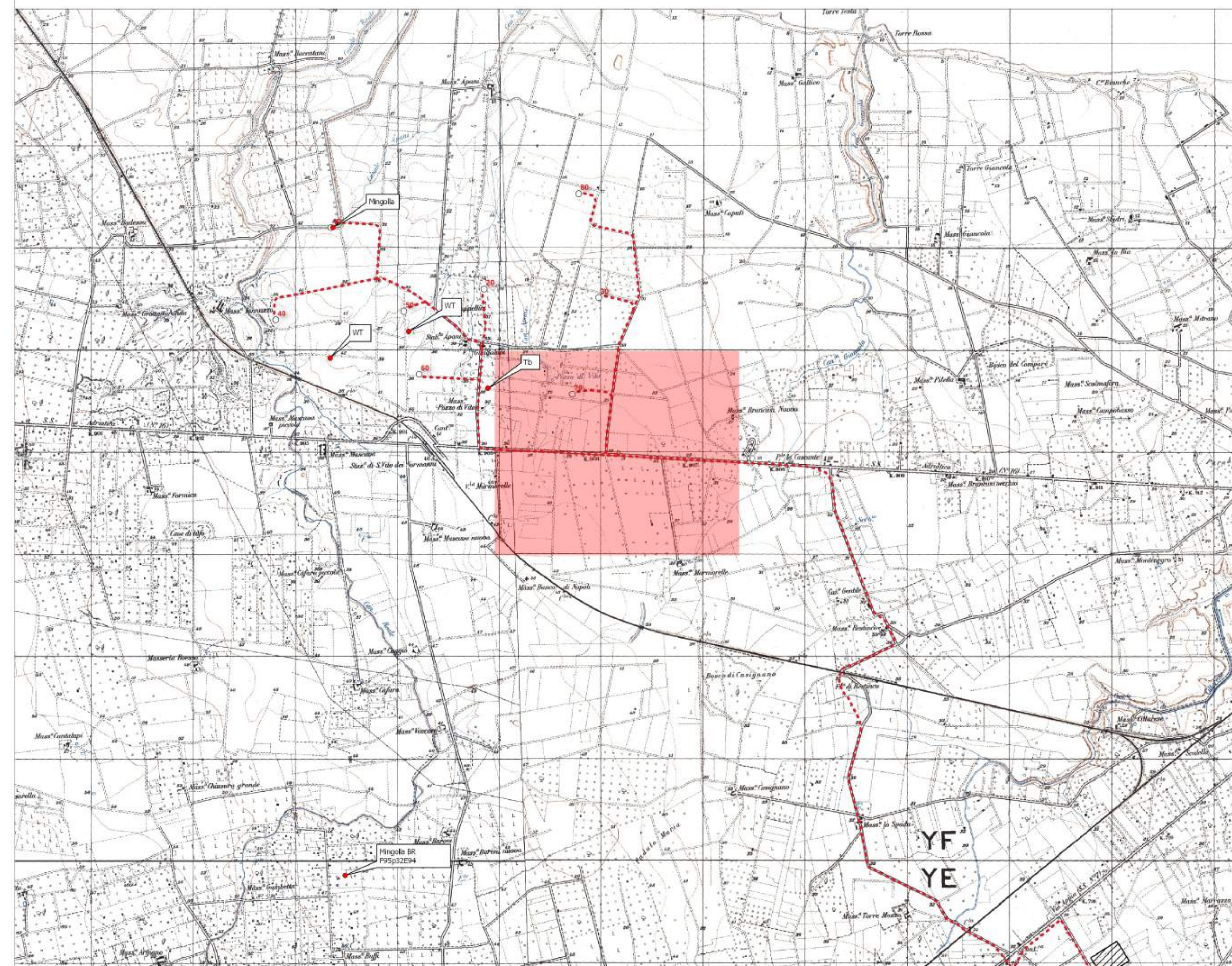
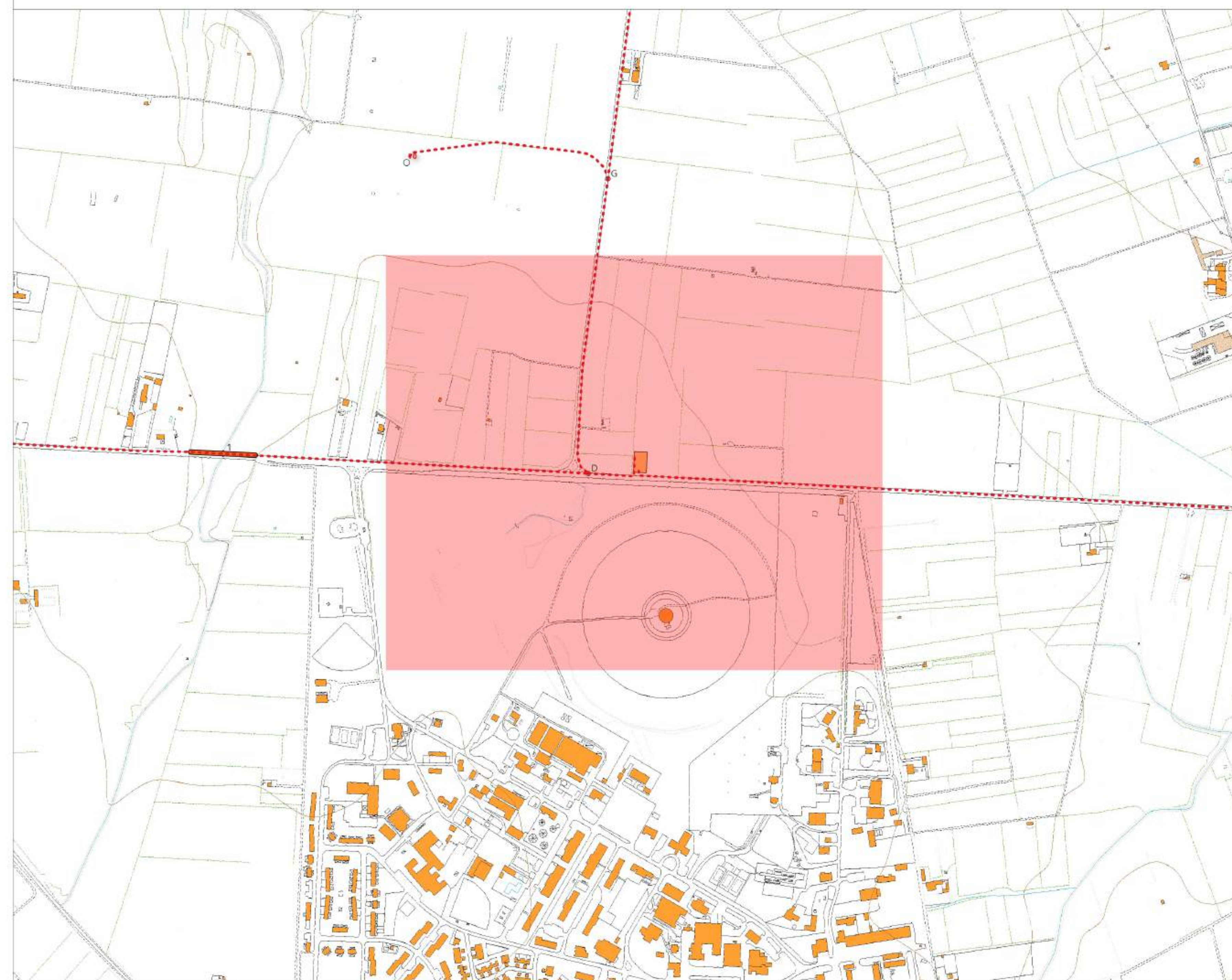


Inquadramento su carta IGM, scala 1:25.000

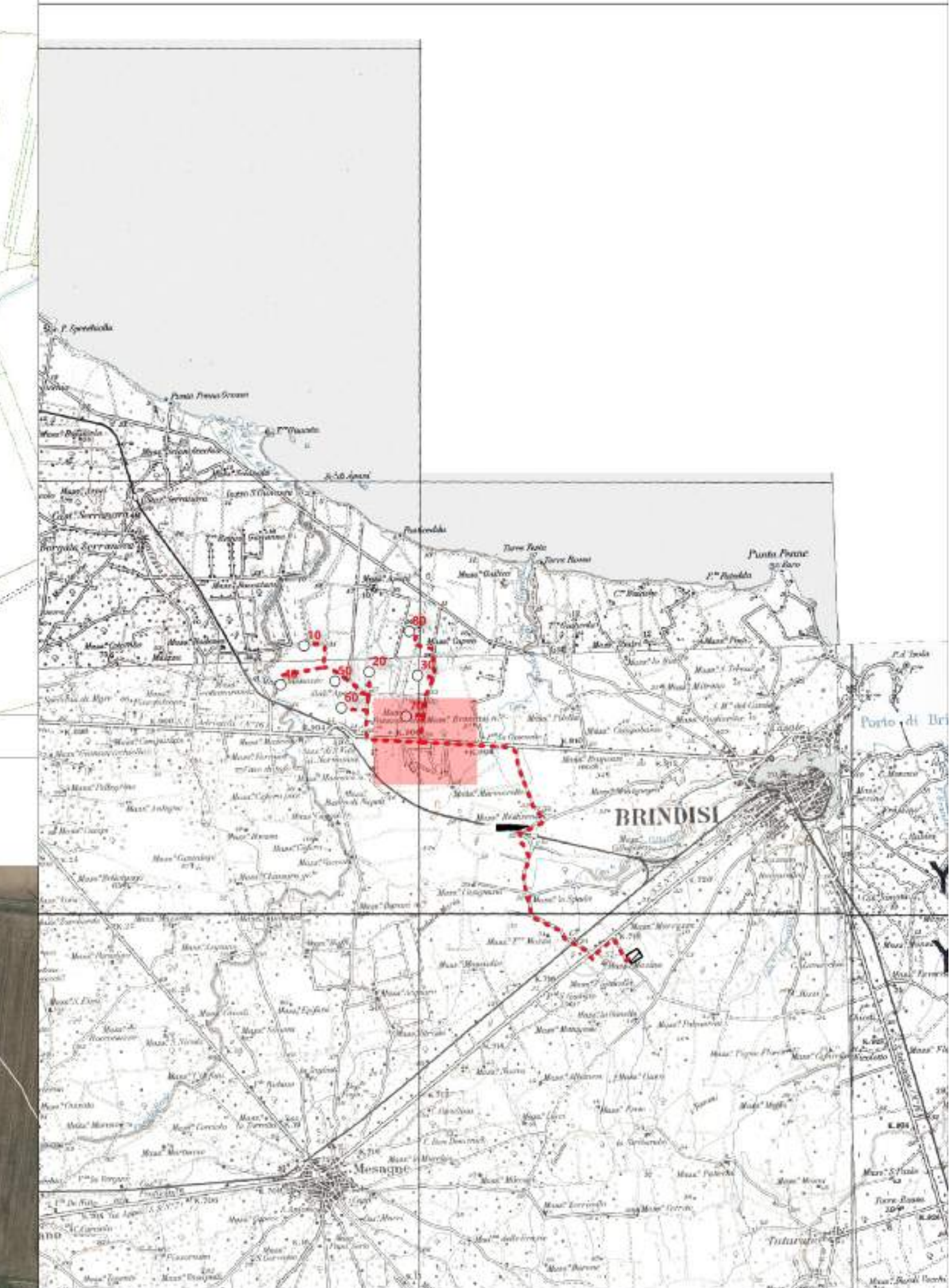


Inquadramento su carta tecnica regionale, scala 1:5.000

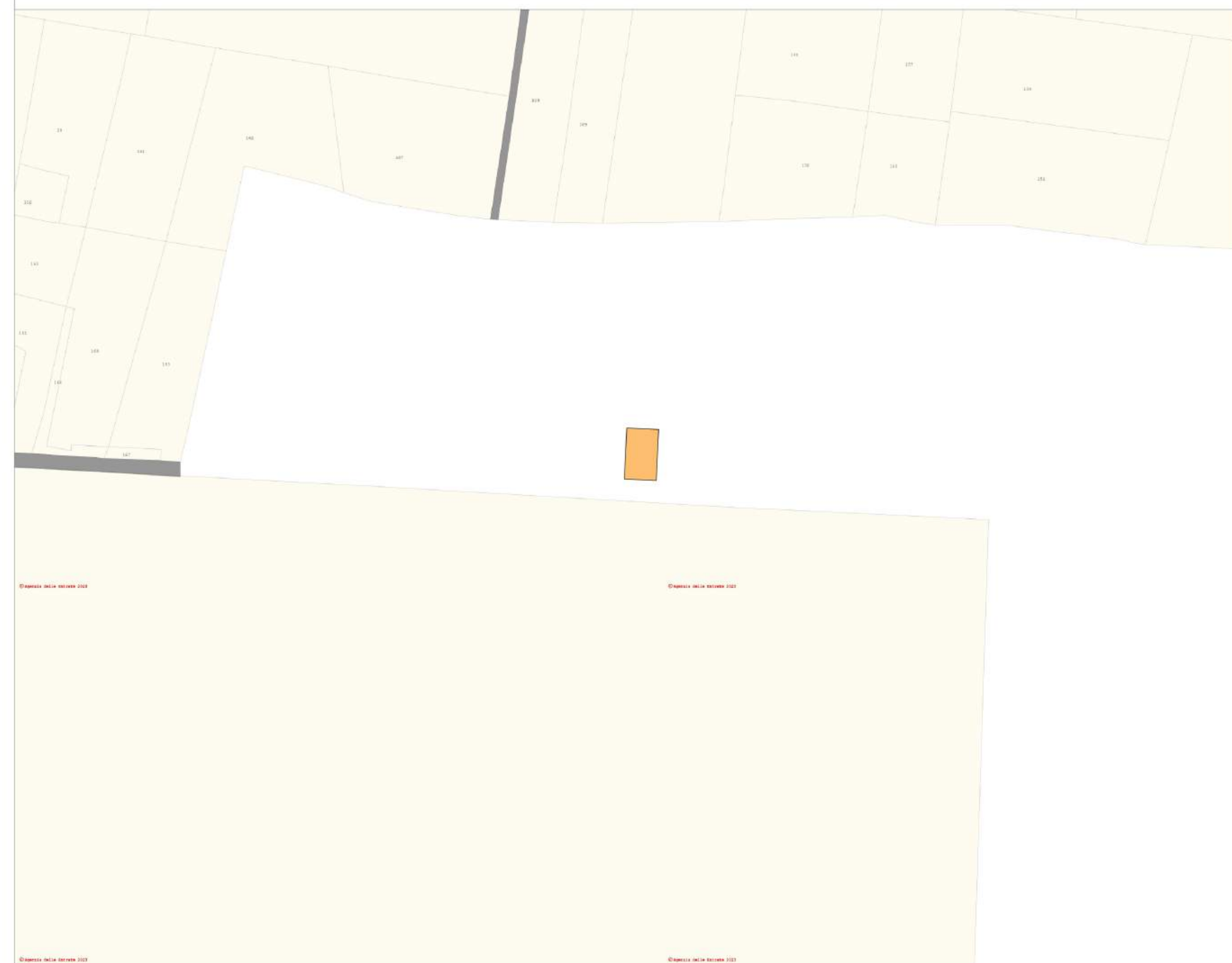


LEGENDA  
 - - - - - Elettrificato  
 ■ Sottostazione Utente  
 ▨ Cabina primaria

Inquadramento su IGM  
 scala 1:100.000



Inquadramento su catastale, scala 1:2000



Inquadramento su ortofoto Agea 2019, scala 1:2000, con curve di livello a 1 m



REGIONE PUGLIA  
 PROVINCIA DI BRINDISI  
 COMUNE DI BRINDISI

Parco Eolico "152 BRINDISI"  
 composto da 8 turbine da 6.2 MW ciascuna

**T15**  
 Foglio 1 di 2

**SOTTOSTAZIONE UTENTE**

Note:

Rev. 0 - Prima emissione, elaborato da ACS/MG, approvato da MG, data: 30/11/2023



Progettista:  
 Ing. Axel Ceglie Swoboda  
 via Messina n. 4  
 721017 Brindisi  
 c.f. CGLXL63B162102C

Progettista: INTERPLAN s.r.l.  
 via Papa Giovanni Paolo I, n. 12 - 70124 Bari  
 c.f. 04767360722  
 info@interplan.it

Progettista: Ing. Marcello Gatto  
 Ord. Ing. Bari n. 3965  
 via Papa Giovanni Paolo I, n. 12 - 70124 Bari  
 c.f. GTTMCL63A274662K  
 marcello.gatto@interplan.it

Committente: Cubico Lidia s.r.l.  
 Via Alessandro Manzoni, 43 - 20100 Milano  
 P.IVA e Codice Fiscale 12943230966  
 pec: cubicolidia@legalmail.it

