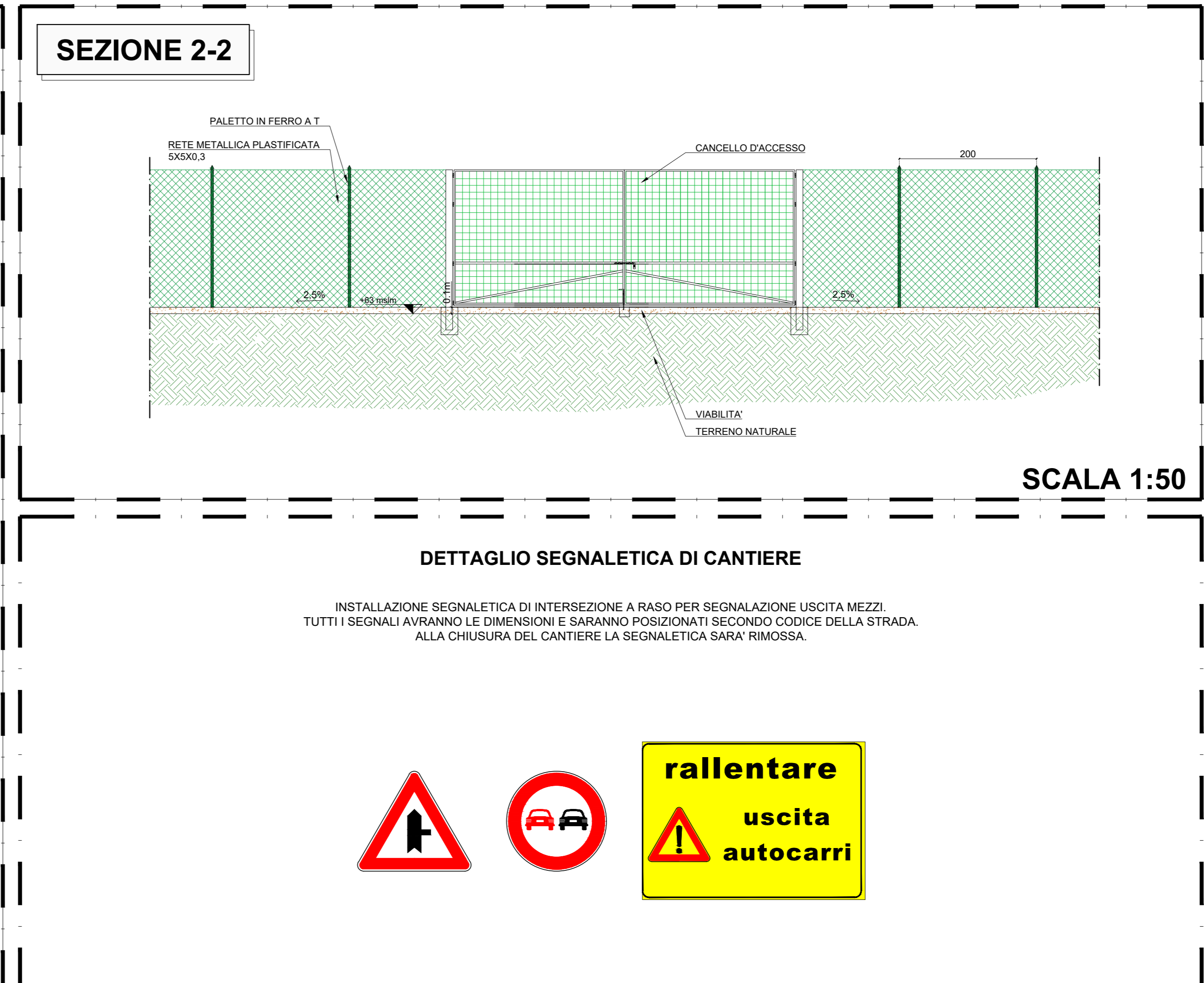
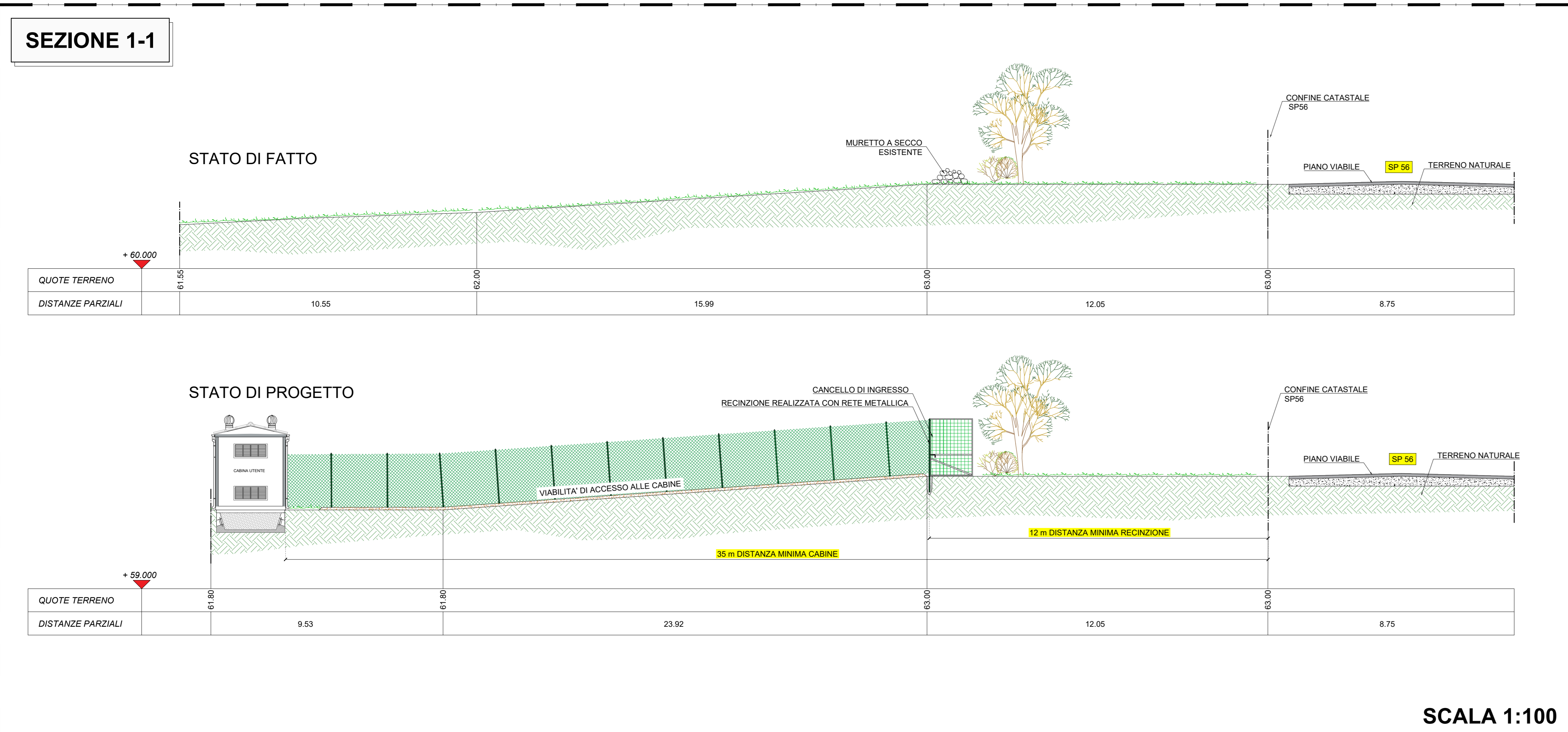
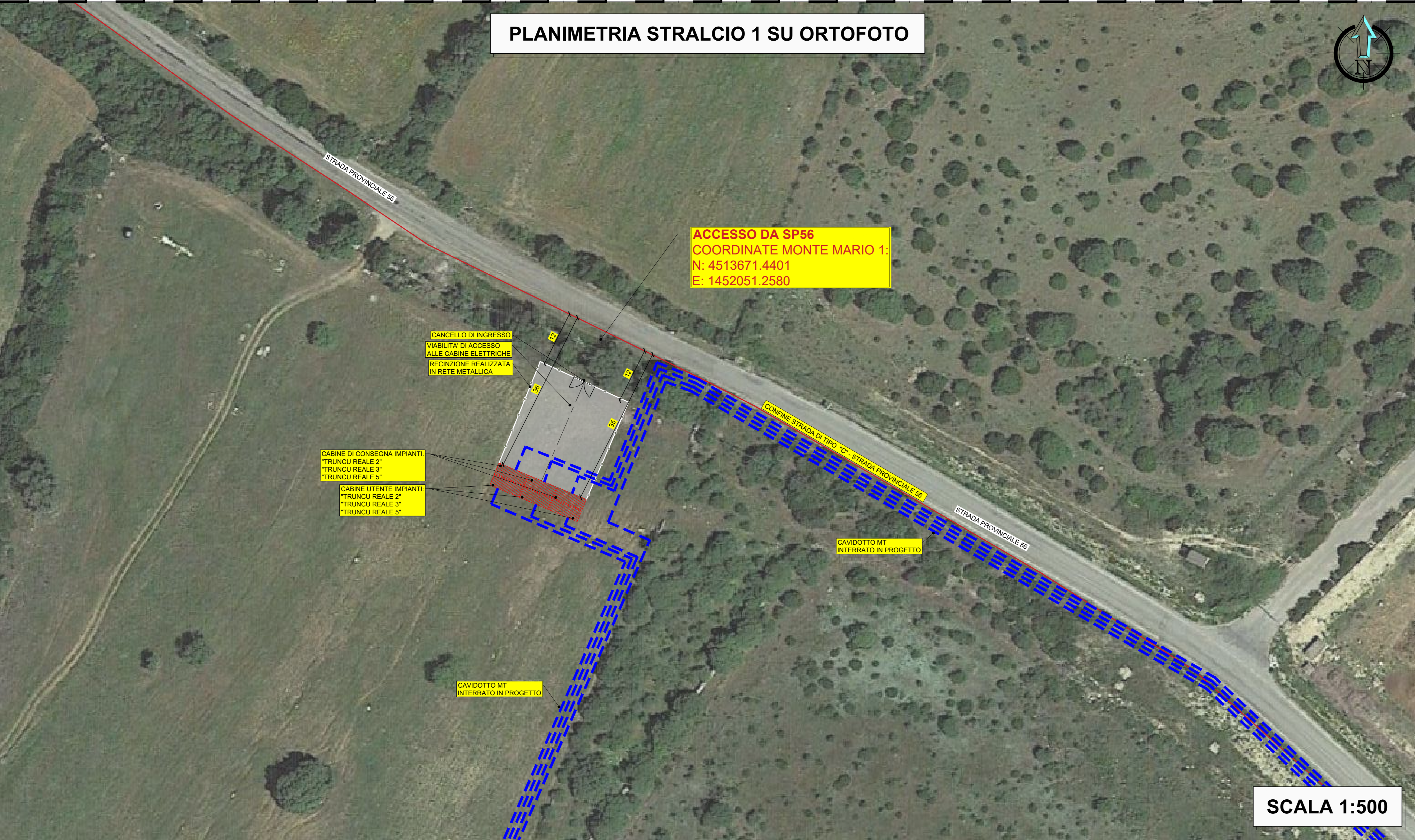
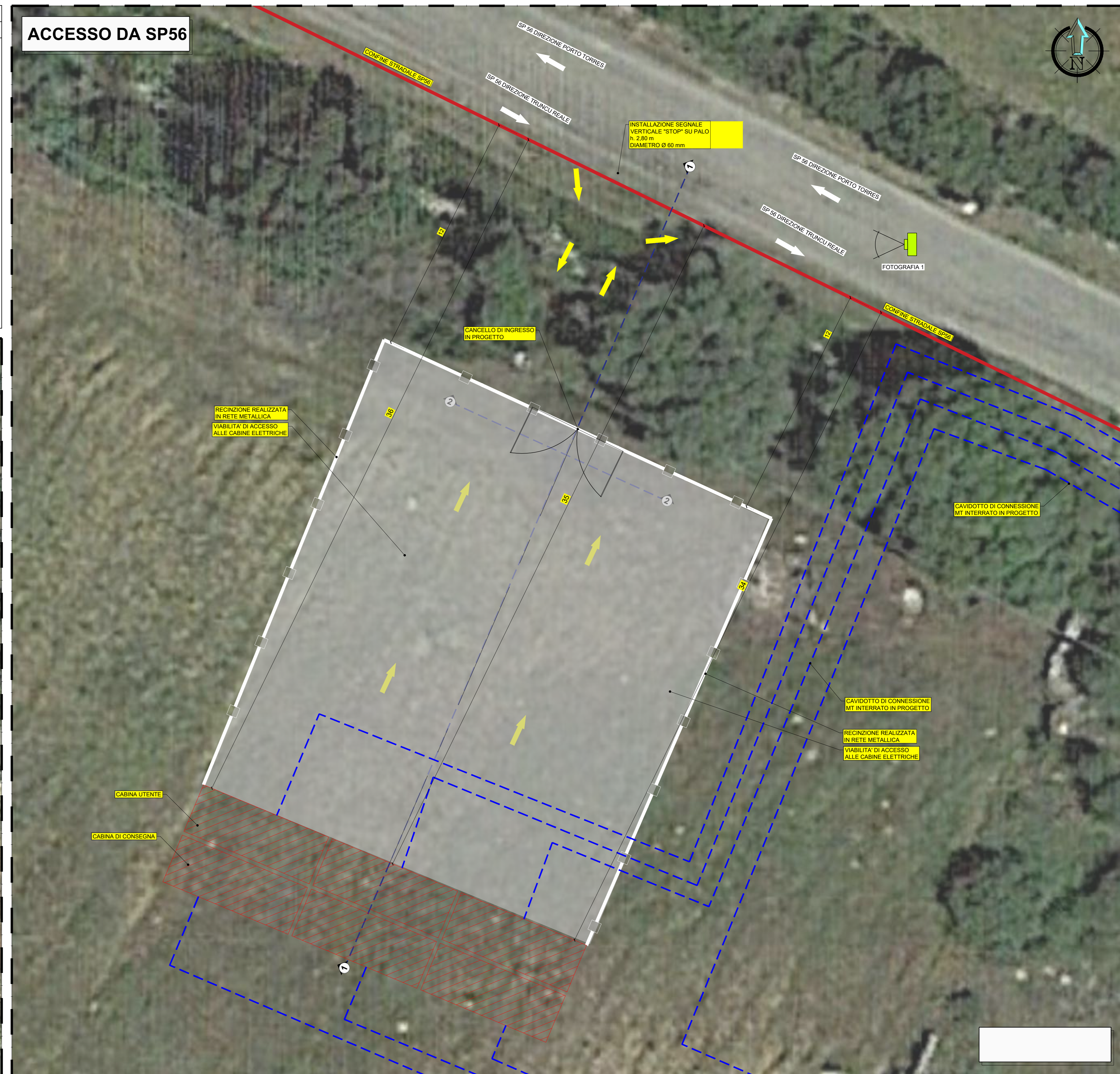
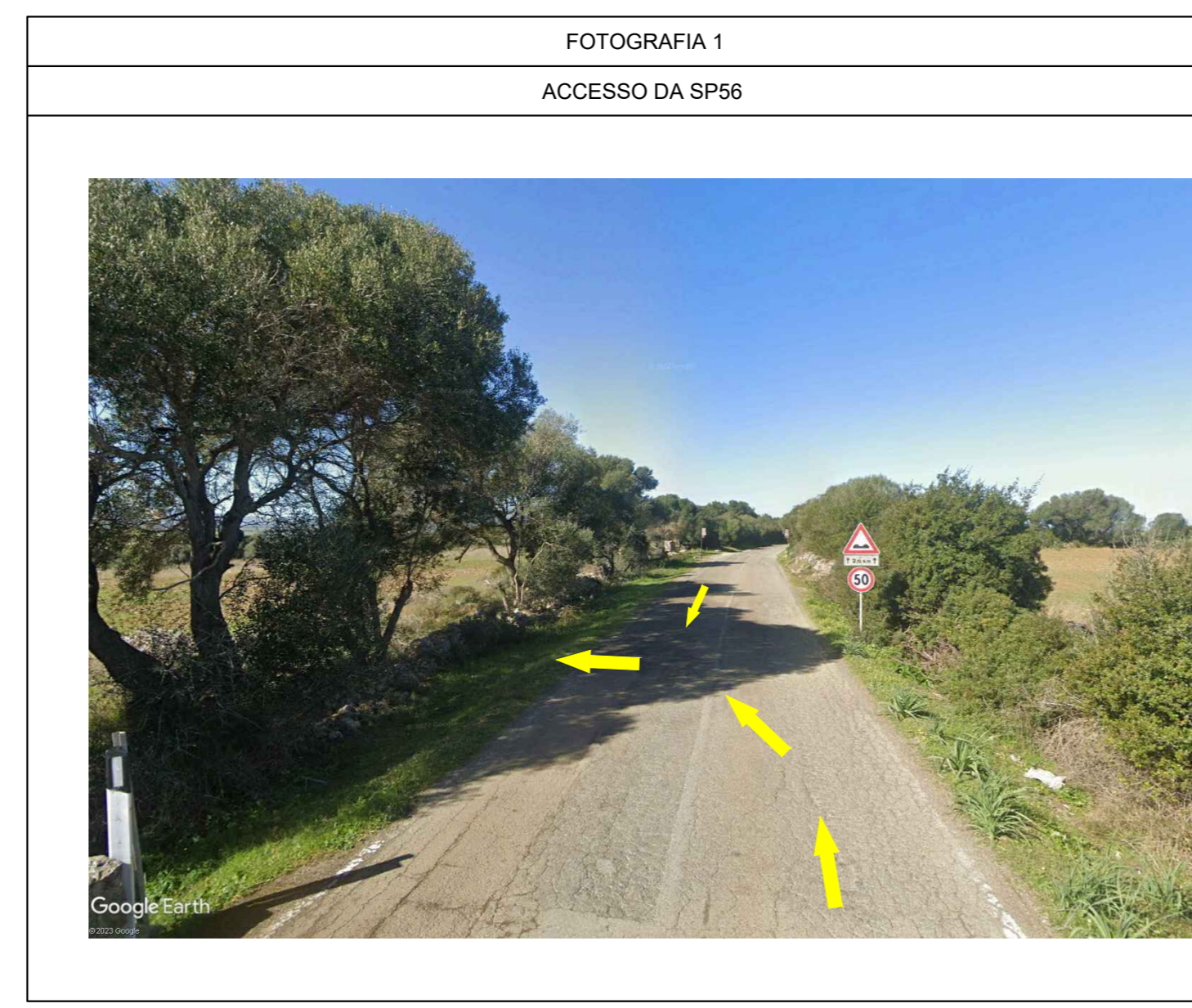
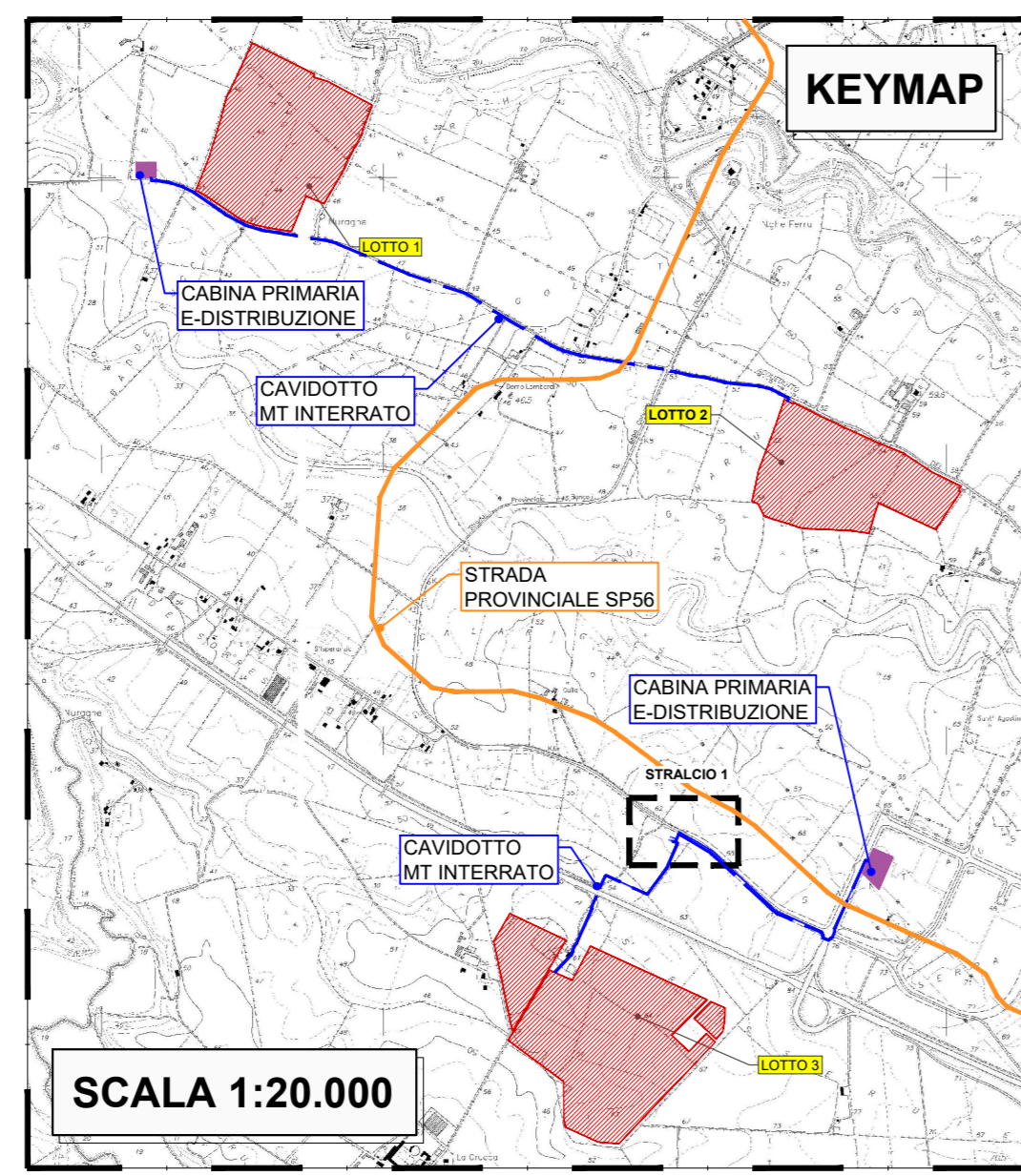


LEGENDA	
[Linea tratteggiata]	CONFINI CAMPO FOTOVOLTAICO
[Linea tratteggiata]	TRACKER DA 7 MODULI
[Linea tratteggiata]	TRACKER DA 14 MODULI
[Linea tratteggiata]	TRACKER DA 28 MODULI
[Linea tratteggiata]	INVERTER
[Linea tratteggiata]	QUADRI DI PARALLELO
[Linea tratteggiata]	VIABILITA' INTERNA
[Linea tratteggiata]	CABINE ELETTRICHE
[Linea tratteggiata]	CAVIDOTTO DI MEDIA TENSIONE INTERRATO IN PROGETTO
[Linea tratteggiata]	CAVIDOTTO DI BASSA TENSIONE INTERRATO IN PROGETTO
[Linea tratteggiata]	CANCELLO D'INGRESSO
[Linea tratteggiata]	IMPIANTO DI ILLUMINAZIONE E VIDEOSORVEGLIANZA



REGIONE SARDEGNA | COMUNE DI SASSARI | PROVINCIA DI SASSARI

**IMPIANTO PER LA PRODUZIONE DI ENERGIA ELETTRICA DA FONTE SOLARE DENOMINATO "TRUNCU REALE" DA REALIZZARSI NEL COMUNE DI SASSARI (SS)**

OPERA DI PUBBLICA UTILITA'  
VALUTAZIONE IMPATTO AMBIENTALE ai sensi del D.Lgs 3 aprile 2006, n.152 ALL. II

CUSTOMER: **FIMENERGIA**  
VIA L. BUZZI, 6, 15033 CASALE MONFERRATO (AL) | T. +390292875126 (ufficio operativo)

DESIGNER TEAM: Gruppo di progettazione  
**FAVERO ENGINEERING**  
VIA GIOVANNI BATTISTA PIRELLA 17, 00144 ROMA (RM) | T. +39064781111  
VIA S. PIETRO 10, 00187 ROMA (RM) | T. +39064781111

REV.	DATE	DESCRIPTION	PREPARED	CHECKED	APPROVED
00	Febbraio 2024	PRIMA EMISSIONE	Ing. A. Giglioli	Ing. F. Favero	Ing. F. Favero
01					
02					
03					
04					

DRAWING: Elaborato: **PROGETTO CIVILE - PLANIMETRIA E SEZIONI ACCESSO DA STRADA PROVINCIALE 56**

DRAWING DETAILS - Dettagli di disegno: 1:500 | ARCHIVE - Archivio: IND. | FILE: [LUG\_2024] | PLOT STYLE: FAVERO ENGINEERING.plt

CODING - Codifica: PROJECT LEVEL: Definitivo | CATEGORY: Energia | PROGRESSIVE: 3 3 2 00 | REVISION: 00