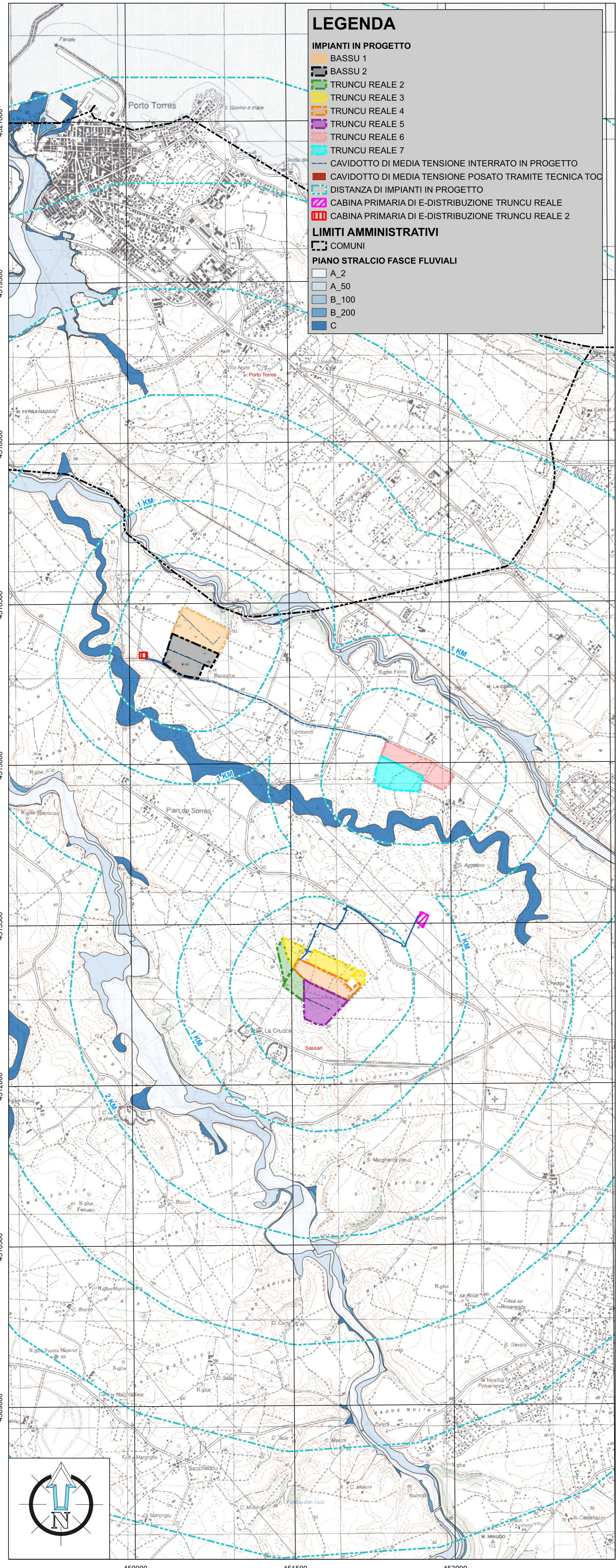
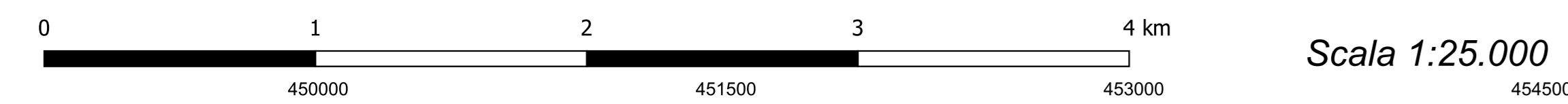
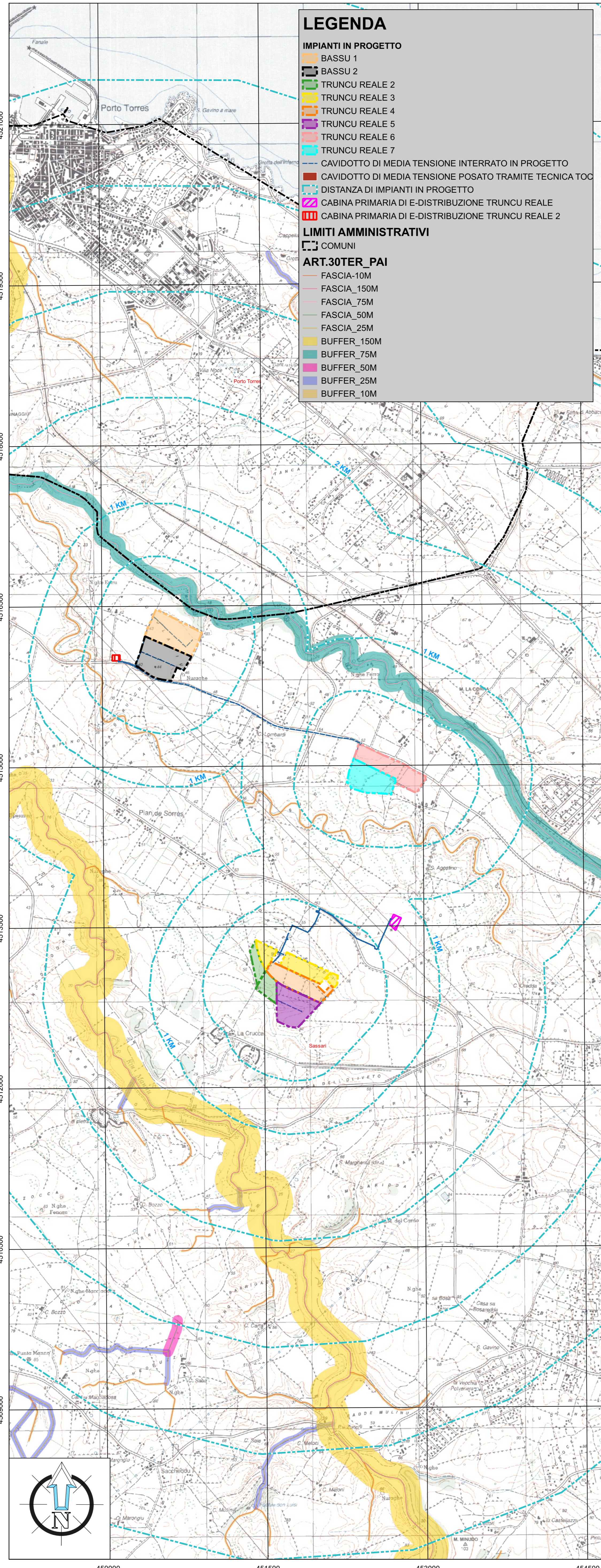


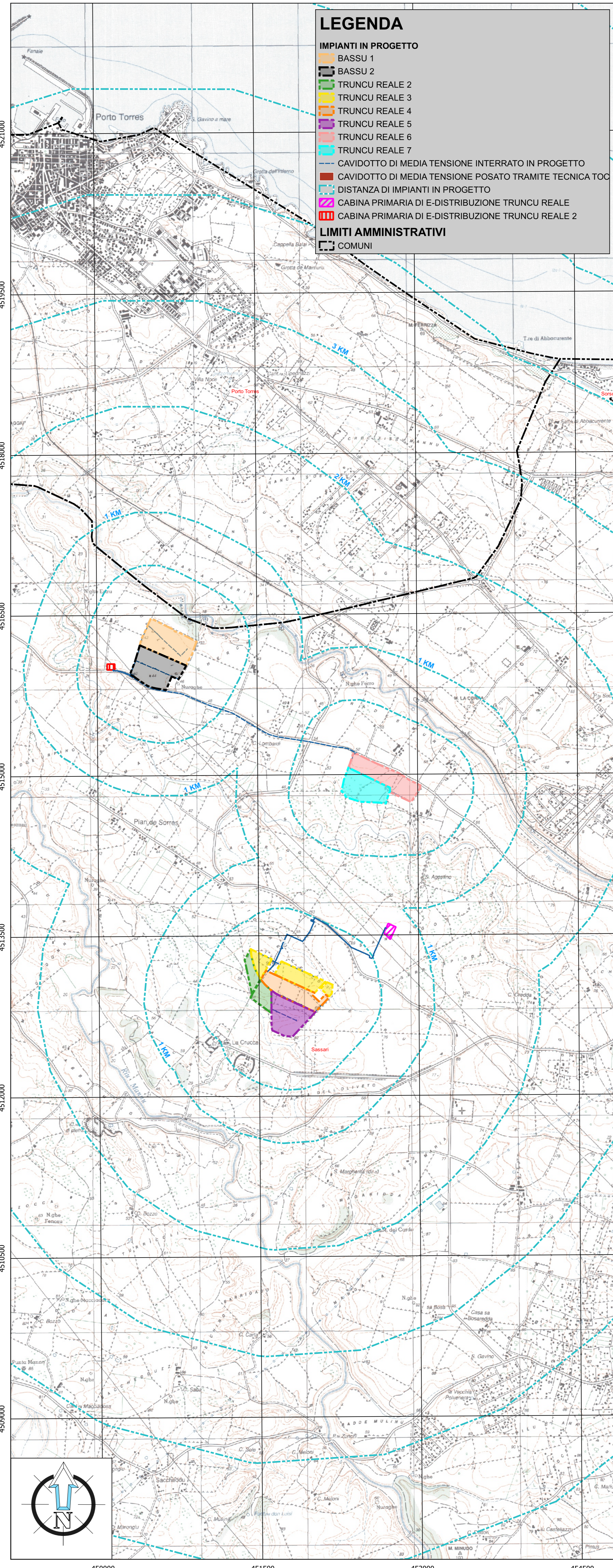
# PIANO STRALCIO FASCE FLUVIALI



# ARTICOLO 30TER PAI



# AREE ALLUVIONATE - EVENTO "CLEOPATRA"



REGIONE SARDEGNA      COMUNE DI SASSARI      PROVINCIA DI SASSARI

**IMPIANTO PER LA PRODUZIONE DI ENERGIA ELETTRICA DA FONTE SOLARE DENOMINATO "TRUNCU REALE" DA REALIZZARSI NEL COMUNE DI SASSARI (SS)**

OPERA DI PUBBLICA UTILITA'  
VALUTAZIONE IMPATTO AMBIENTALE ai sensi del D.Lgs 3 aprile 2006, n.152 ALL. II

**FIMENERGIA**  
VIA L. BUZZI, 6. 15033 CASALE MONFERRATO (AL)  
T. +390292875126 (ufficio operativo)

**FAVERO ENGINEERING**  
VIA GIOVANNI BATTISTA MELLINI, 17  
07100 CAGLIARI  
ING. FRANCESCO FAVERO

REV.	DATE	DESCRIPTION	PREPARED	CHECKED	APPROVED
00	Febbraio 2024	PRIMA EMISSIONE	Ing. Pao. R. Bigazzi	Ing. A. Lunardi	Ing. F. Favero
01					
02					
03					
04					

DRAWING - Elaborato:  
TITOLO: **INQUADRAMENTO SU P.A.I. (TAVOLA C)**

DRAWING DETAILS - Dettagli di disegno  
SCALE: 1:25.000  
ARCHIVE - Archivio: FIMENERGIA

CODING - Codice  
PROJECT LEVEL: DEFINITIVO  
CATEGORY: ELG  
PROGRESSIVE: 206  
REVISION: 00