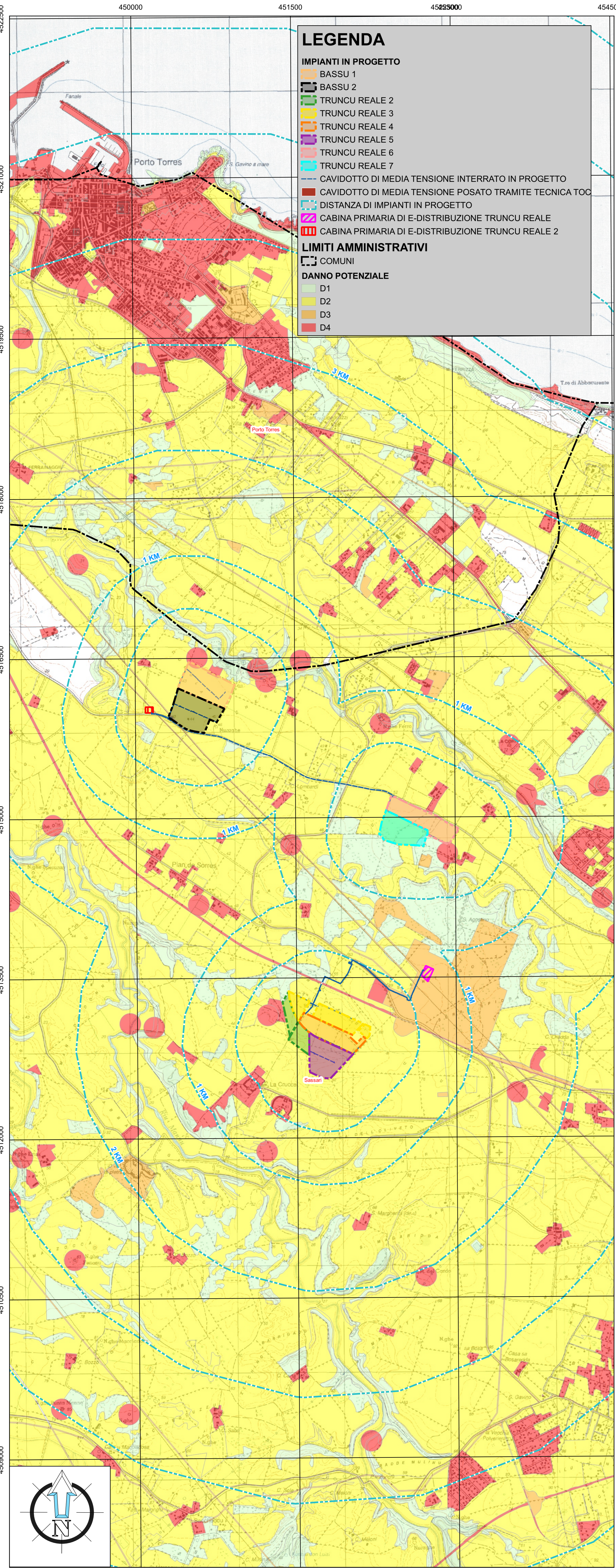


# PAI - DANNO POTENZIALE

0 1 2 3 4 km *Scala 1:25.000*



**LEGENDA**

**IMPIANTI IN PROGETTO**

- BASSU 1
- BASSU 2
- TRUNCU REALE 2
- TRUNCU REALE 3
- TRUNCU REALE 4
- TRUNCU REALE 5
- TRUNCU REALE 6
- TRUNCU REALE 7

CAVIDOTTO DI MEDIA TENSIONE INTERRATO IN PROGETTO

CAVIDOTTO DI MEDIA TENSIONE POSATO TRAMITE TECNICA TOC

DISTANZA DI IMPIANTI IN PROGETTO

CABINA PRIMARIA DI E-DISTRIBUZIONE TRUNCU REALE

CABINA PRIMARIA DI E-DISTRIBUZIONE TRUNCU REALE 2

**LIMITI AMMINISTRATIVI**

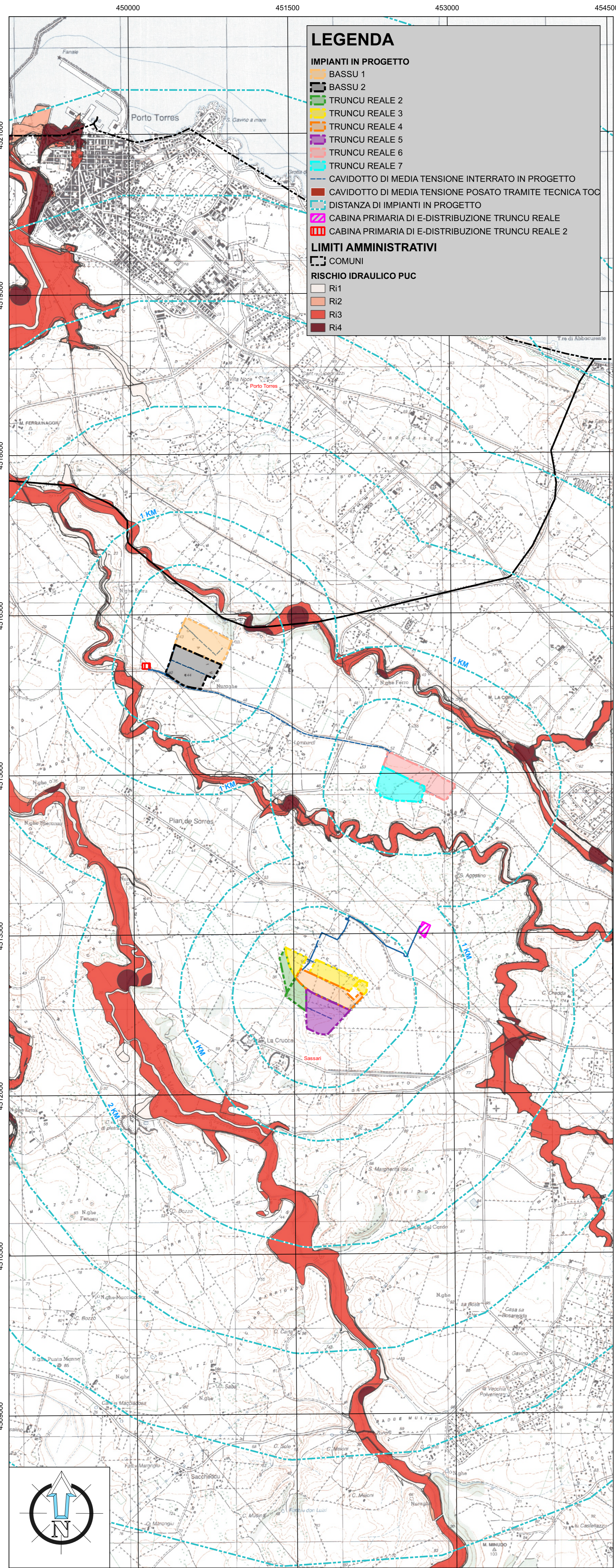
COMUNI

**DANNO POTENZIALE**

- D1
- D2
- D3
- D4

# RISCHIO IDRAULICO - P.A.I./P.U.C. SASSARI

0 1 2 3 4 km *Scala 1:25.000*



**LEGENDA**

**IMPIANTI IN PROGETTO**

- BASSU 1
- BASSU 2
- TRUNCU REALE 2
- TRUNCU REALE 3
- TRUNCU REALE 4
- TRUNCU REALE 5
- TRUNCU REALE 6
- TRUNCU REALE 7

CAVIDOTTO DI MEDIA TENSIONE INTERRATO IN PROGETTO

CAVIDOTTO DI MEDIA TENSIONE POSATO TRAMITE TECNICA TOC

DISTANZA DI IMPIANTI IN PROGETTO

CABINA PRIMARIA DI E-DISTRIBUZIONE TRUNCU REALE

CABINA PRIMARIA DI E-DISTRIBUZIONE TRUNCU REALE 2

**LIMITI AMMINISTRATIVI**

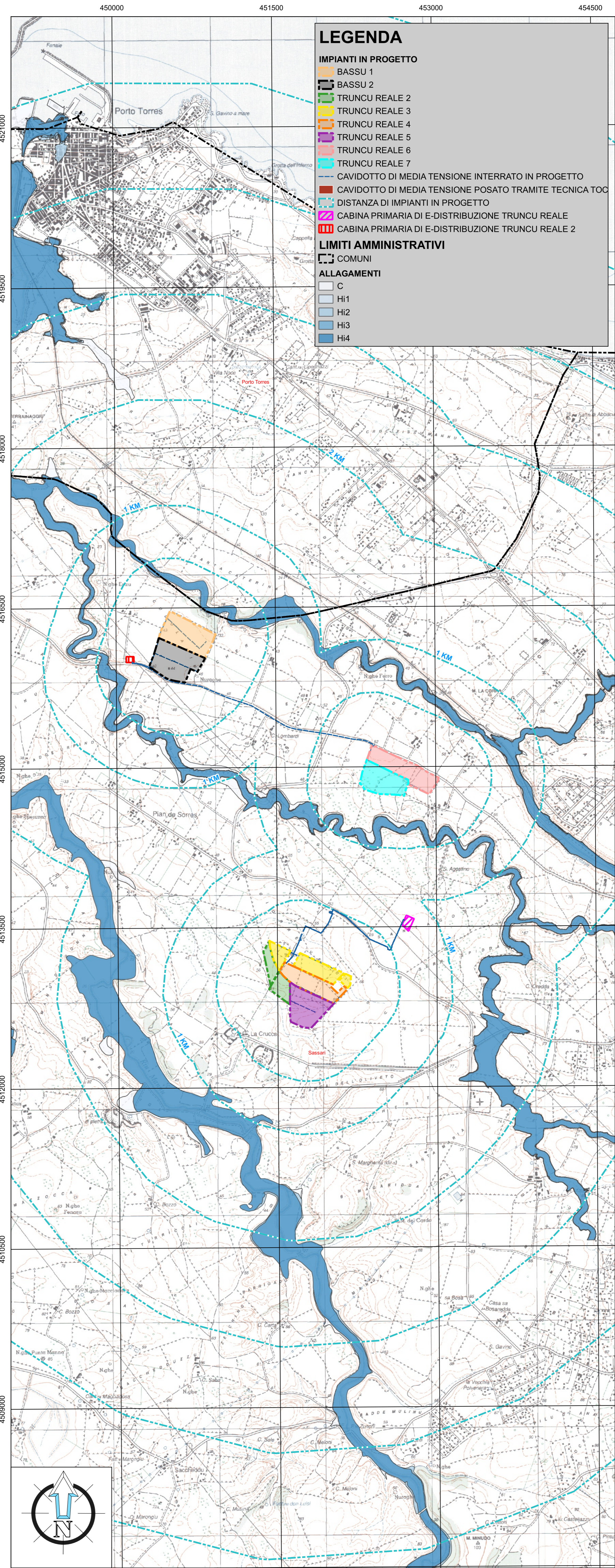
COMUNI

**RISCHIO IDRAULICO PUC**

- R1
- R2
- R3
- R4

# ALLAGAMENTI - P.A.I./P.U.C. SASSARI

0 1 2 3 4 km *Scala 1:25.000*



**LEGENDA**

**IMPIANTI IN PROGETTO**

- BASSU 1
- BASSU 2
- TRUNCU REALE 2
- TRUNCU REALE 3
- TRUNCU REALE 4
- TRUNCU REALE 5
- TRUNCU REALE 6
- TRUNCU REALE 7

CAVIDOTTO DI MEDIA TENSIONE INTERRATO IN PROGETTO

CAVIDOTTO DI MEDIA TENSIONE POSATO TRAMITE TECNICA TOC

DISTANZA DI IMPIANTI IN PROGETTO

CABINA PRIMARIA DI E-DISTRIBUZIONE TRUNCU REALE

CABINA PRIMARIA DI E-DISTRIBUZIONE TRUNCU REALE 2

**LIMITI AMMINISTRATIVI**

COMUNI

**ALLAGAMENTI**

- C
- H1
- H2
- H3
- H4

REGIONE SARDEGNA    COMUNI DI SASSARI    PROVINCIA DI SASSARI

**IMPIANTO PER LA PRODUZIONE DI ENERGIA ELETTRICA DA FONTE SOLARE DENOMINATO "TRUNCU REALE" DA REALIZZARSI NEL COMUNE DI SASSARI (SS)**

**OPERA DI PUBBLICA UTILITA'**  
VALUTAZIONE IMPATTO AMBIENTALE ai sensi del D.Lgs 3 aprile 2006, n.152 ALL. II

**FIMENERGIA**    VIA L. BUZZI, 6, 15033 CASALE MONFERRATO (AL)    T. +390292875126 (ufficio operativo)

**FAVERO ENGINEERING**

**REVISIONI**

REV.	DATE	DESCRIPTION	PREPARED	CHECKED	APPROVED
01	Febbraio 2024	PRIMA EMISSIONE	Ing. Pao. R. Bigazzi	Ing. A. Lunardi	Ing. F. Favero
02					
03					
04					

**INQUADRAMENTO SU P.A.I. (TAVOLA D)**

**DEFINITIVO ELG 20700**