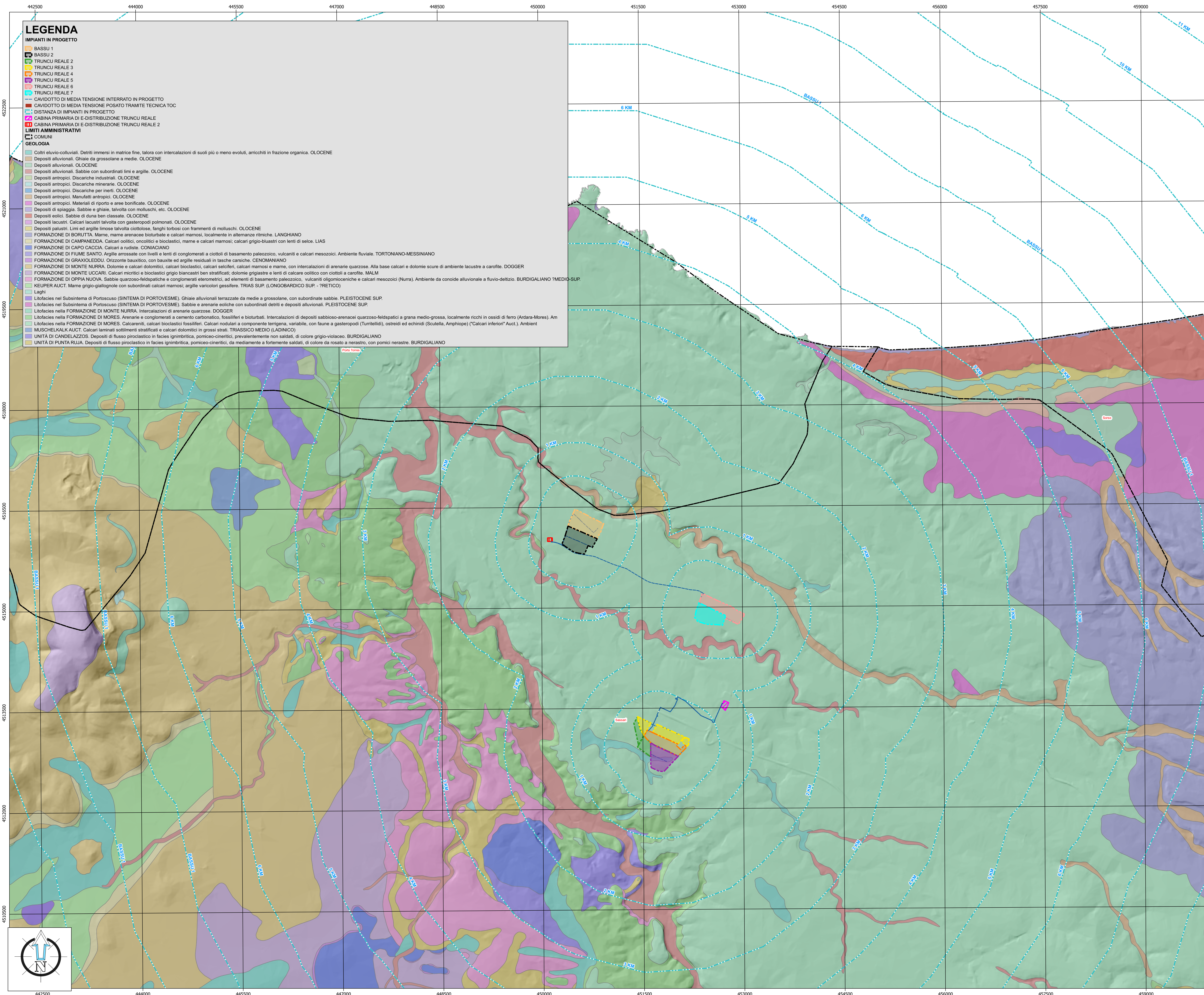


CARTA GEOLOGICA

0 0,5 1 1,5 2 km

Scala 1:25.000



LEGENDA

IMPIANTI IN PROGETTO

- BASSU 1
- BASSU 2
- TRUNCU REALE 2
- TRUNCU REALE 3
- TRUNCU REALE 4
- TRUNCU REALE 5
- TRUNCU REALE 6
- TRUNCU REALE 7

CAVITÀ DI MEDIA TENSIONE INTERRUPTO IN PROGETTO
CAVITÀ DI MEDIA TENSIONE POSATO TRAMITE TECNICA TOC
Distanza di impianti in progetto
CABINA PRIMARIA DI E-DISTRIBUZIONE TRUNCU REALE
CABINA PRIMARIA DI E-DISTRIBUZIONE TRUNCU REALE 2

LIMITI AMMINISTRATIVI

COMUNI

GEOLOGIA

- Colti eluvio-colluviali. Detriti immersi in matrice fine, talora con intercalazioni di suoli più o meno evoluti, arricchiti in frazione organica. OLOCENE
- Depositi alluvionali. Ghiaie da grossolane a medie. OLOCENE
- Depositi alluvionali. OLOCENE
- Depositi alluvionali. Sabbie con subordinati limi e argille. OLOCENE
- Depositi antropici. Discariche industriali. OLOCENE
- Depositi antropici. Discariche minerarie. OLOCENE
- Depositi antropici. Discariche per inerti. OLOCENE
- Depositi antropici. Manufatti antropici. OLOCENE
- Depositi antropici. Materiali di riporto e aree bonificate. OLOCENE
- Depositi di spiaggia. Sabbie e ghiaie, talvolta con molluschi, etc. OLOCENE
- Depositi eolici. Sabbie di duna ben classate. OLOCENE
- Depositi lacustri. Calcari lacustri talvolta con gasteropodi polmonati. OLOCENE
- Depositi palustri. Limi ed argille limose talvolta ciottolose, fanghi torbosi con frammenti di molluschi. OLOCENE
- FORMAZIONE DI BORLUTTA. Marna, marne arenacee bioturbate o calcari marnosi, localmente in alternanza ritmica. LANGHIANO
- FORMAZIONE DI CAMPANEDDA. Calcari oolitici, oncolitici e bioclastici, marne e calcari marnosi; calcari grigio-bluastri con lenti di selce. LIAS
- FORMAZIONE DI CAPO CACCIA. Calcari a rustide. CONIACIANO
- FORMAZIONE DI FIUME SANTO. Argille arrossate con livelli e lenti di conglomerati a ciottoli di basamento paleozoico, vulcanici e calcari mesozoici. Ambiente fluviale. TORTONIANO-MESSINIANO
- FORMAZIONE DI GRAVIOLEDDU. Orizzonte bauitico, con bauxite ed argille residuali in tasche carsiche. CENOMANIANO
- FORMAZIONE DI MONTE NURRA. Dolomie e calcari dolomitici, calcari bioclastici, calcari seltiferi, calcari marnosi e marne, con intercalazioni di arenarie quarzose. Alla base calcari e dolomie scure di ambiente lacustre a corallo. DOGGER
- FORMAZIONE DI MONTE UCCARI. Calcari macritici e bioclastici grigio biancastri ben stratificati; dolomie grigiate e lenti di calcare oolitico con ciottoli a corallo. Malm
- FORMAZIONE DI OPIA NUOVA. Sabbie quarzose-feldspatiche e conglomerati eterometrici, ad elementi di basamento paleozoico, vulcanici oligomioceniche e calcari mesozoici (Nurra). Ambiente da conode alluvionale a fluvio-deltico. BURDIGALIANO ?MEDIO-SUP
- KEUPER AUCT. Marna grigio-giallognole con subordinati calcari marnosi; argille variotoni gessifere. TRIAS SUP. (LONGOBARDICO SUP. - ?RETICO)

Laghi

- Litofacies nel Subintema di Portovesme (SINTEMA DI PORTOVESME). Ghiaie alluvionali terrazzate da medie a grossolane, con subordinate sabbie. PLEISTOCENE SUP.
- Litofacies nel Subintema di Portovesme (SINTEMA DI PORTOVESME). Sabbie e arenarie eoliche con subordinati detriti e depositi oloceni SUP.
- Litofacies nella FORMAZIONE DI MONTE NURRA. Intercalazioni di arenarie quarzose. DOGGER
- Litofacies nella FORMAZIONE DI MORES. Arenarie e conglomerati a cemento carbonatico, fossiliferi e bioturbati. Intercalazioni di depositi sabbioso-arenacei quarzoso-feldspatici a grana medio-grossa, localmente ricchi in ossidi di ferro (Ardara-Mores). Am
- Litofacies nella FORMAZIONE DI MORES. Calcareniti, calcari bioclastici fossiliferi. Calcari nodulari a componente terrigena, variabile, con faune a gasteropodi (Turritellid), ostridi ed echinidi (Scutella, Amphiope) ("Calcari inferiori" Auct.). Ambient
- MUSCHEL-KALK AUCT. Calcari laminati sottilmente stratificati e calcari dolomitici in grossi strati. TRIASSICO MEDIO (LADINICO)
- UNITÀ DI CANDELAZZOS. Depositi di flusso piroclastico in facies ignimbritica, pomiceo-cineritici, prevalentemente non saldati, di colore grigio-violetto. BURDIGALIANO
- UNITÀ DI PUNTA RUJA. Depositi di flusso piroclastico in facies ignimbritica, pomiceo-cineritici, da mediamente a fortemente saldati, di colore da rosato a nerastro, con pomici nerastre. BURDIGALIANO

REGIONE SARDEGNA COMUNE DI SASSARI PROVINCIA DI SASSARI

IMPIANTO PER LA PRODUZIONE DI ENERGIA ELETTRICA DA FONTE SOLARE DENOMINATO "TRUNCU REALE" DA REALIZZARSI NEL COMUNE DI SASSARI (SS)

OPERA DI PUBBLICA UTILITÀ
VALUTAZIONE IMPATTO AMBIENTALE ai sensi del D.Lgs 3 aprile 2006, n.152 ALL. II

CUSTOMER
Committente
FIMENERGIA
VIA L. BUZZI, 6, 15033 CASALE MONFERRATO (AL)
T. +390292875126 (ufficio operativo)

DESIGNERS TEAM
Gruppo di progettazione
Coordinatore
FAVERO ENGINEERING
Via Giovanni Battista Mellini, 37
07100 CAGLIARI
Ing. FRANCESCO FAVERO

CONTRATTI
Committente
ARISTARCO, On.ssa MARISA FIORINI
Via C. Battisti, 44 20100 Sondrio (SO) - +39 0342 693247 - m.fiorini@arp-en.it
GIULIO G. GOTTI, On.ssa E. GEMELLI, On. On. PAOLO PARI
Via Garibaldi, 2 09125 Civitavecchia (VT) - +39 0763 272011 - favero.arp@gmail.com
ARISTARCO, On. On. PAOLO PARI
Via Garibaldi, 2 09125 Civitavecchia (VT) - +39 0763 272011 - favero.arp@gmail.com
ARCHITETTO, On. On. ANNA FABRIZIO BRUNELLI
Via Garibaldi, 2 09125 Civitavecchia (VT) - +39 0763 272011 - fabrizio.arp@gmail.com
ARCHITETTO, On. On. ANNA FABRIZIO BRUNELLI
Via Garibaldi, 2 09125 Civitavecchia (VT) - +39 0763 272011 - fabrizio.arp@gmail.com
ARCHITETTO, On. On. ANNA FABRIZIO BRUNELLI
Via Garibaldi, 2 09125 Civitavecchia (VT) - +39 0763 272011 - fabrizio.arp@gmail.com
ARCHITETTO, On. On. ANNA FABRIZIO BRUNELLI
Via Garibaldi, 2 09125 Civitavecchia (VT) - +39 0763 272011 - fabrizio.arp@gmail.com
ARCHITETTO, On. On. ANNA FABRIZIO BRUNELLI
Via Garibaldi, 2 09125 Civitavecchia (VT) - +39 0763 272011 - fabrizio.arp@gmail.com

REV.	DATE	DESCRIPTION	PREPARED	CHECKED	APPROVED
00	Febbraio 2024	PRIMA EMISSIONE	Arch. Piers R. Spigari	Ing. A. Lonardi	Ing. F. Favero
01					
02					
03					
04					

DRAWING - Elaborato
TITOLO
INQUADRAMENTO SU CARTA GEOLOGICA

DRAWING DETAILS - Dettagli di disegno
Versione scala
Scale generale
1:25.000
Data partenziale

ARCHIVE - Archivio
FILE
ELG_211
PILOT STYLE
FAVERO ENGINEERING_ID

CODING - Codifica
PROJECT LEVEL
Project phase
DEFINITIVO

CATEGORY
Category
ELG

PROGRESSIVE
Progressive
2 1 1

REVISION
Revision
00