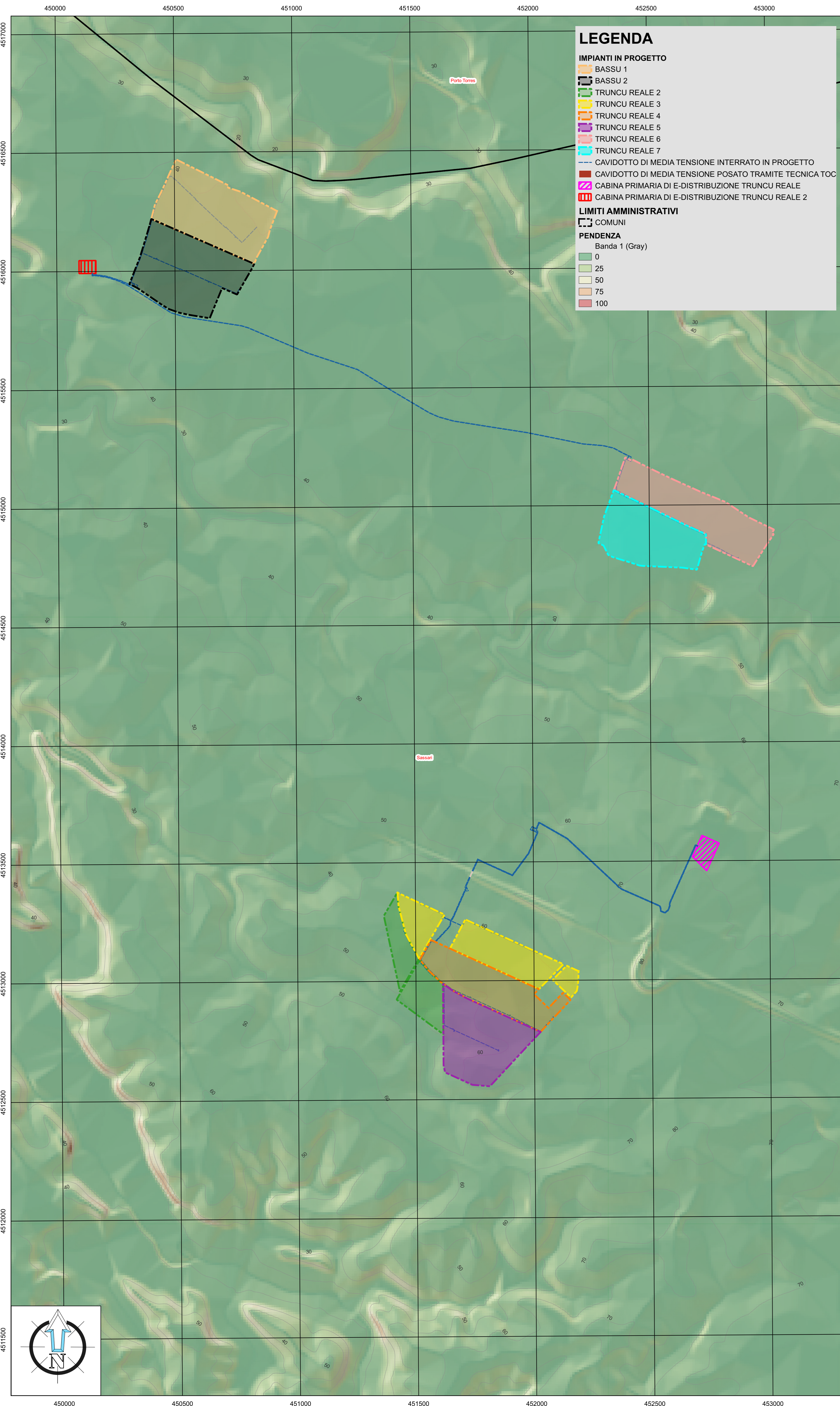
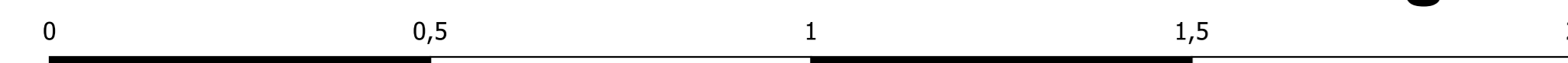


CARTA DELLE ACCLIVITA' - Modello Digitale del Terreno - Passo 10 m

Scala 1:10.000

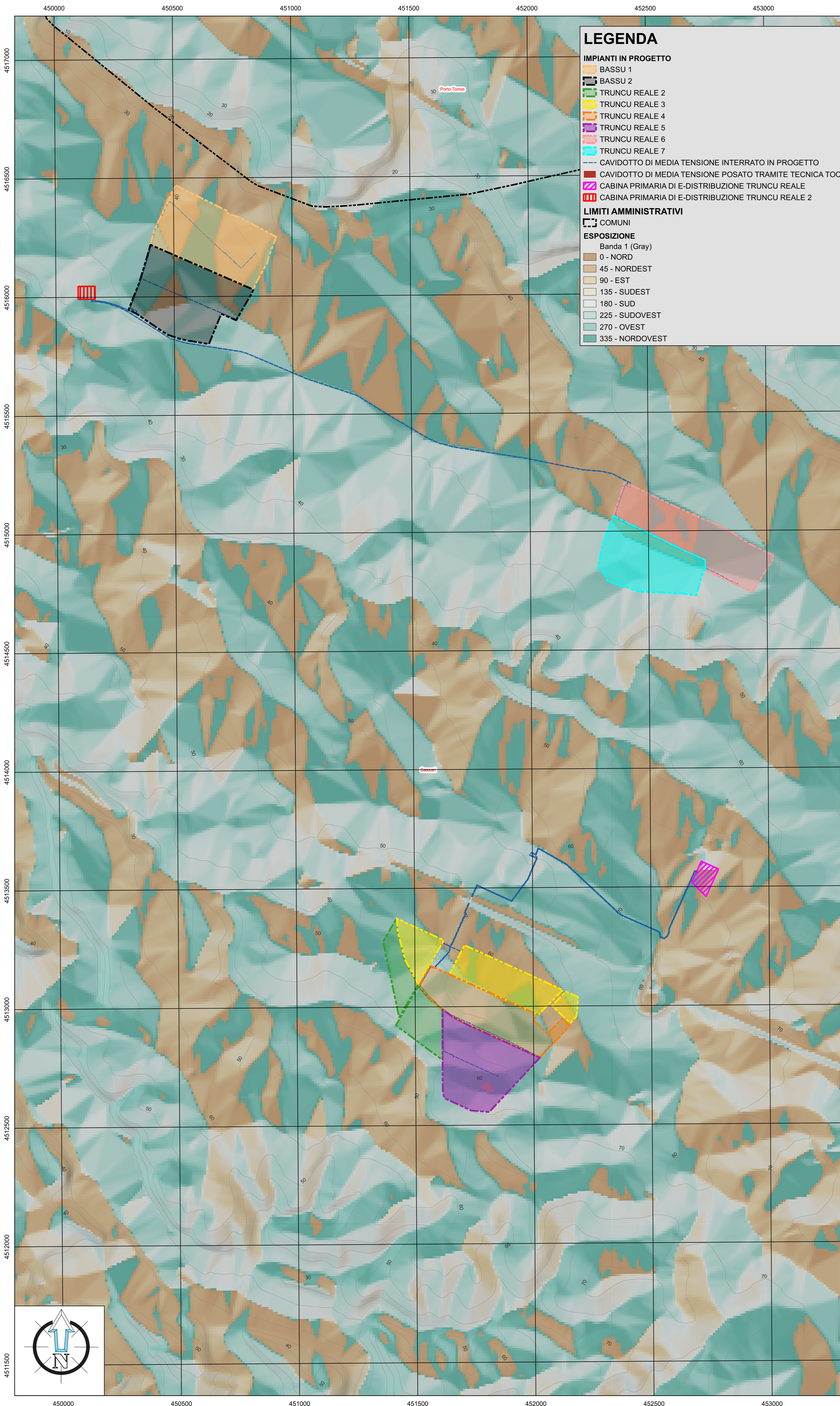
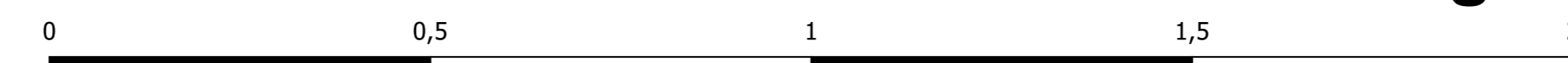


LEGENDA

- IMPIANTI IN PROGETTO**
- BASSU 1
- BASSU 2
- TRUNCU REALE 2
- TRUNCU REALE 3
- TRUNCU REALE 4
- TRUNCU REALE 5
- TRUNCU REALE 6
- TRUNCU REALE 7
- CAVIDOTTO DI MEDIA TENSIONE INTERRATO IN PROGETTO
- CAVIDOTTO DI MEDIA TENSIONE POSATO TRAMITE TECNICA TOC
- CABINA PRIMARIA DI E-DISTRIBUZIONE TRUNCU REALE
- CABINA PRIMARIA DI E-DISTRIBUZIONE TRUNCU REALE 2
- LIMITI AMMINISTRATIVI**
- COMUNI
- PENDENZA**
- Banda 1 (Gray)
- 0
- 25
- 50
- 75
- 100

CARTA DELL'ESPOSIZIONE - Modello Digitale del Terreno - Passo 10 m

Scala 1:10.000



LEGENDA

- IMPIANTI IN PROGETTO**
- BASSU 1
- BASSU 2
- TRUNCU REALE 2
- TRUNCU REALE 3
- TRUNCU REALE 4
- TRUNCU REALE 5
- TRUNCU REALE 6
- TRUNCU REALE 7
- CAVIDOTTO DI MEDIA TENSIONE INTERRATO IN PROGETTO
- CAVIDOTTO DI MEDIA TENSIONE POSATO TRAMITE TECNICA TOC
- CABINA PRIMARIA DI E-DISTRIBUZIONE TRUNCU REALE
- CABINA PRIMARIA DI E-DISTRIBUZIONE TRUNCU REALE 2
- LIMITI AMMINISTRATIVI**
- COMUNI
- ESPOSIZIONE**
- Banda 1 (Gray)
- 0 - NORD
- 45 - NORDEST
- 90 - EST
- 135 - SUDDEST
- 180 - SUD
- 225 - SUDOVEST
- 270 - OVEST
- 335 - NORDOVEST

REGIONE SARDEGNA

COMUNE DI SASSARI

PROVINCIA DI SASSARI

IMPIANTO PER LA PRODUZIONE DI ENERGIA ELETTRICA DA FONTE SOLARE DENOMINATO "TRUNCU REALE" DA REALIZZARSI NEL COMUNE DI SASSARI (SS)

OPERA DI PUBBLICA UTILITA'
VALUTAZIONE IMPATTO AMBIENTALE ai sensi del D.Lgs 3 aprile 2006, n.152 All. II

CUSTOMER
Contributente

FIMENERGIA

VIA L. BUZZI, 6, 15033 CASALE MONFERRATO (AL)
T. +390292875126 (ufficio operativo)

DESIGNERS TEAM
Gruppo di progettazione

FAVERO ENGINEERING

VIA GIOVANNI BATTISTA PAVULLI 17
07100 SASSARI (SS)
Ing. FRANCESCO FAVERO

AMBIENTALE, Dott. ssa MARGA FIORINI
Via C. GARIBOLDI, 44 23100 SOGGIATO (BS) - T. +39 0342 865347 - m.fiorini@ag-en.it

GEOLOGIA, GEOTECNICA E IDRAULICA, Dott. Geol. FAUSTO PANI
Via Cassinetti, 19122 Cagliari (CA) - T. +39 070 272111 - fausto_pani@gmail.com

AGROLOGIA, Dott. Agr. GIUSEPPE PUGGIONI
Via Don Bruni, 13740 Cagliari (CA) - T. +39 040 8421842 - puggioni@gmail.com

ARCHITETTURA, Dott. Arch. FABRIZIO DELUSU
Via S. Maria, 5 09122 Cagliari (CA) - T. +39 070 2481214 - architettofabriziodelusu@gmail.com

AGRICOLTURA, Ing. CARLO FODDIS, Ing. IVANO DISTINTO
Via Sardegna, 84 09044 Cagliari (CA) - T. +39 070 2348760 - cfd@fedayem.net

PAISAGGIO, Dott. Neri FABIO SCHIRRU
Via Sardegna, 84 09044 Cagliari (CA) - T. +39 070 2348760 - meddemaurio@biers.it

FLORA, Dott. Neri FABIO SCHIRRU
Via Sardegna, 84 09044 Cagliari (CA) - T. +39 070 2348760 - meddemaurio@biers.it

REV.	DATE	DESCRIPTION	PREPARED	CHECKED	APPROVED
00	Febbraio 2024	PRIMA EMISSIONE	Ing. F. Favero	Ing. A. Lunardi	Ing. F. Favero
01					
02					
03					
04					

DRAWING - Elaborato

TITOLO - **INQUADRAMENTO SU CARTA DELLE ACCLIVITA' E DELLA ESPOSIZIONE DEI VERSANTI**

DRAWING DETAILS - Dettagli di disegno

Scala grafica: **1:10.000**

ARCHIVE - Archivio

FILE: ILL_213

PILOT STYLE: FAVERO ENGINEERING.dwg

CODING - Codice

PROJECT LEVEL: **DEFINITIVO**

CATEGORY: **ELG**

PROGRESSIVE: **2 1 3**

REVISION: **00**