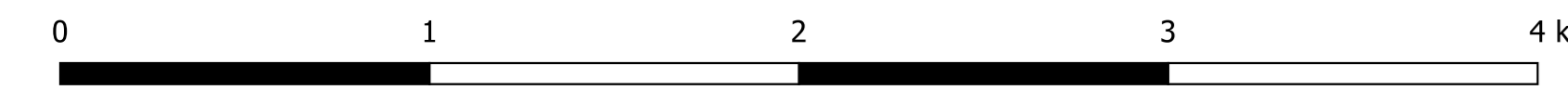
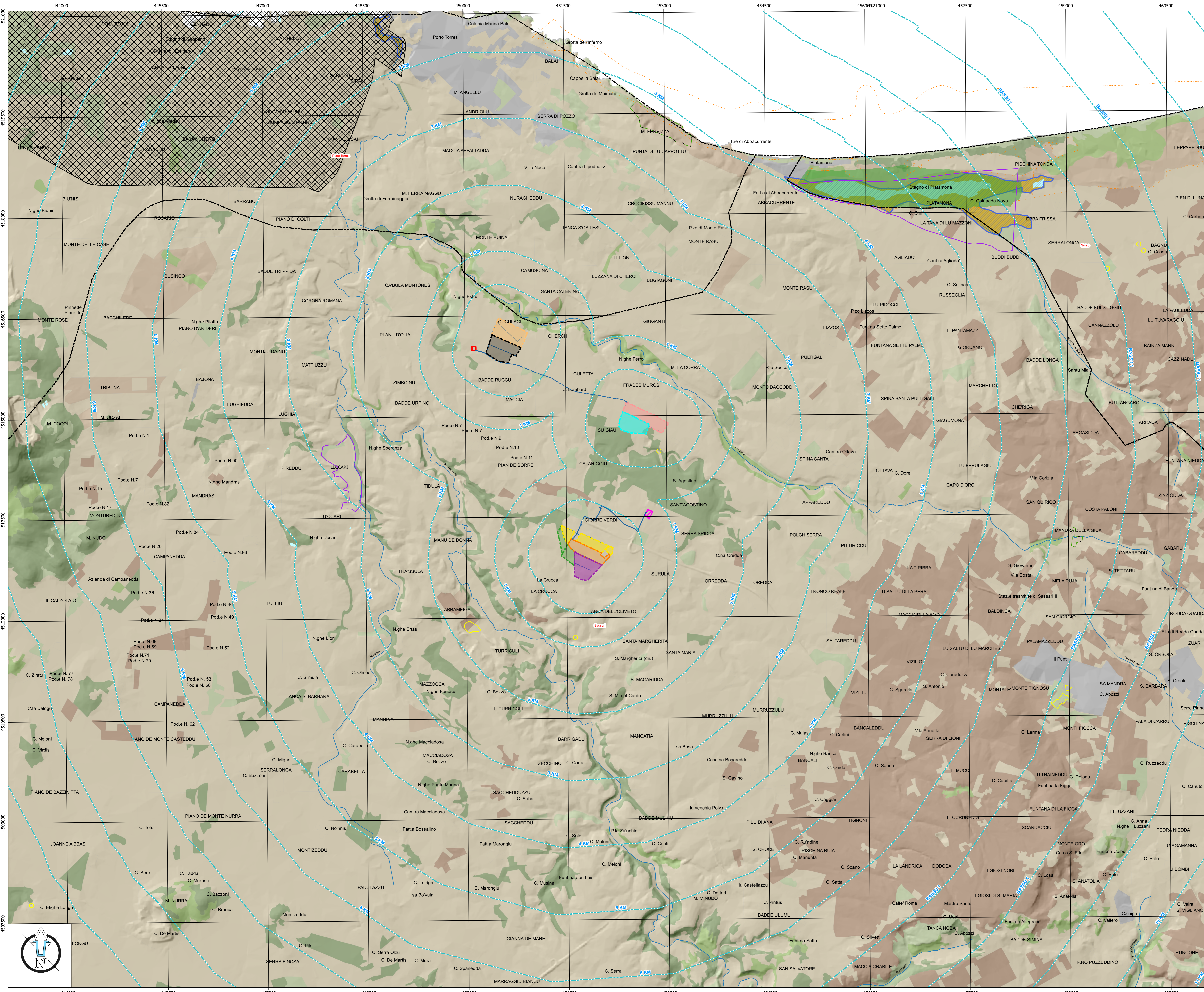


INQUADRAMENTO SU PIANO PAESAGGISTICO REGIONALE - ASSETTO AMBIENTALE



Scala 1:25.000



LEGENDA

IMPIANTI IN PROGETTO

- BASSU 1
- BASSU 2
- TRUNCU REALE 2
- TRUNCU REALE 3
- TRUNCU REALE 4
- TRUNCU REALE 5
- TRUNCU REALE 6
- TRUNCU REALE 7

CAVIDOTTO DI MEDIA TENSIONE INTERRATO IN PROGETTO
 CAVIDOTTO DI MEDIA TENSIONE POSATO TRAMITE TECNICA TOC
 DISTANZA DI IMPIANTI IN PROGETTO
 CABINA PRIMARIA DI E-DISTRIBUZIONE TRUNCU REALE
 CABINA PRIMARIA DI E-DISTRIBUZIONE TRUNCU REALE 2

LIMITI AMMINISTRATIVI

PIANO PAESAGGISTICO REGIONALE

AA - AREE DI INTERESSE NATURALISTICO ISTITUZIONALMENTE TUTELATE

- areeGestSpecialeEnteForesta
- oasiPermanentiProtFaunistica
- sitiInteresseComunitario
- sistemaRegionaleParchi

AA - AREE RECUPERO AMBIENTALE

sitiInquinati

- Sito inquinato
- scavi

AA - BENI PAESAGGISTICI 143 - retini

ZONE_UMIDE_COSTIERE

CB - CARTOGRAFIA BASE

toponimiPPR

AA - BENI PAESAGGISTICI 143

- fiumiTorrenti_ARC
- laghiliInvasiStagni
- sistemiCostieri

AA - COMPONENTI ASSETTO AMBIENTALE

componentiAmbientali

- Macchia, dune e aree umide
- Boschi
- Praterie e spiagge
- Culture arboree specializzate
- Impianti boschivi artificiali
- Culture erbacee specializzate, Aree antropizzate

REGIONE SARDEGNA COMUNE DI SASSARI PROVINCIA DI SASSARI

IMPIANTO PER LA PRODUZIONE DI ENERGIA ELETTRICA DA FONTE SOLARE DENOMINATO "TRUNCU REALE" DA REALIZZARSI NEL COMUNE DI SASSARI (SS)

OPERA DI PUBBLICA UTILITA'
 VALUTAZIONE IMPATTO AMBIENTALE ai sensi del D.Lgs 3 aprile 2006, n.152 ALL. II

CUSTOMER
 COMMITTEE

FIMENERGIA

VIA L. BUZZI, 6, 15033 CASALE MONFERRATO (AL)
 T. +390292875126 (ufficio operativo)

DESIGNERS TEAM
 Gruppo di progettazione

FAVERO ENGINEERING

VIA SASSARESE, 17, 07100 CAGLIARI
 Ing. FRANCESCO FAVERO

CONTRATTI
 COMMITTEE

AMBIENTALE, Dott.ssa MARICA FIORINO
 VIA S. BENEDETTO, 44 20139 Sesto San Giovanni (MI) - Tel. +39 02 809347 - m.fiorino@pro-en.it

GEOTECNICO, ING. GIULIO FERRARI
 VIA S. BENEDETTO, 44 20139 Sesto San Giovanni (MI) - Tel. +39 02 809347 - g.ferrari@pro-en.it

AGROLOGIA, Dott. Agr. GIUSEPPE PUGGIONE
 VIA S. BENEDETTO, 44 20139 Sesto San Giovanni (MI) - Tel. +39 02 809347 - puggione@gmail.com

ARCHITETTURA, Dott. Arch. FABRIZIO DELUSO
 VIA S. BENEDETTO, 44 20139 Sesto San Giovanni (MI) - Tel. +39 02 809347 - architettofabrizio@pro-en.it

ACQUEDOTTI, Ing. CARLO FODDI
 VIA S. BENEDETTO, 44 20139 Sesto San Giovanni (MI) - Tel. +39 02 809347 - cfoddi@pro-en.it

ELABORAZIONE, Dott. Ing. MAURIZIO MEDDA
 VIA S. BENEDETTO, 44 20139 Sesto San Giovanni (MI) - Tel. +39 02 809347 - meddamaurizio@pro-en.it

ELABORAZIONE, Dott. Ing. FABIO SCHIRRU
 VIA S. BENEDETTO, 44 20139 Sesto San Giovanni (MI) - Tel. +39 02 809347 - fabio.schirru@pro-en.it

REV.	DATE	DESCRIPTION	PREPARED	CHECKED	APPROVED
01	Febbraio 2024	PRIMA EMISSIONE	Arch. Piers B. Spisani	Ing. A. Lunardi	Ing. F. Favero
02					
03					
04					

DRAWING - Elaborato

INQUADRAMENTO SU PIANO PAESAGGISTICO REGIONALE (P.P.R.) - ASSETTO AMBIENTALE

DRAWING DETAILS - Dettagli di disegno
 SCALE 1:25.000
 ARCHIVE - Archivio
 FILE ELG_215
 PLOT STYLE FAVERO ENGINEERING.DWG

CODING - Codifica

PROJECT LEVEL: **DEFINITIVO**

CATEGORY: **ELG**

PROGRESSIVE PROGRAM: **21500**

REVISION: **00**

