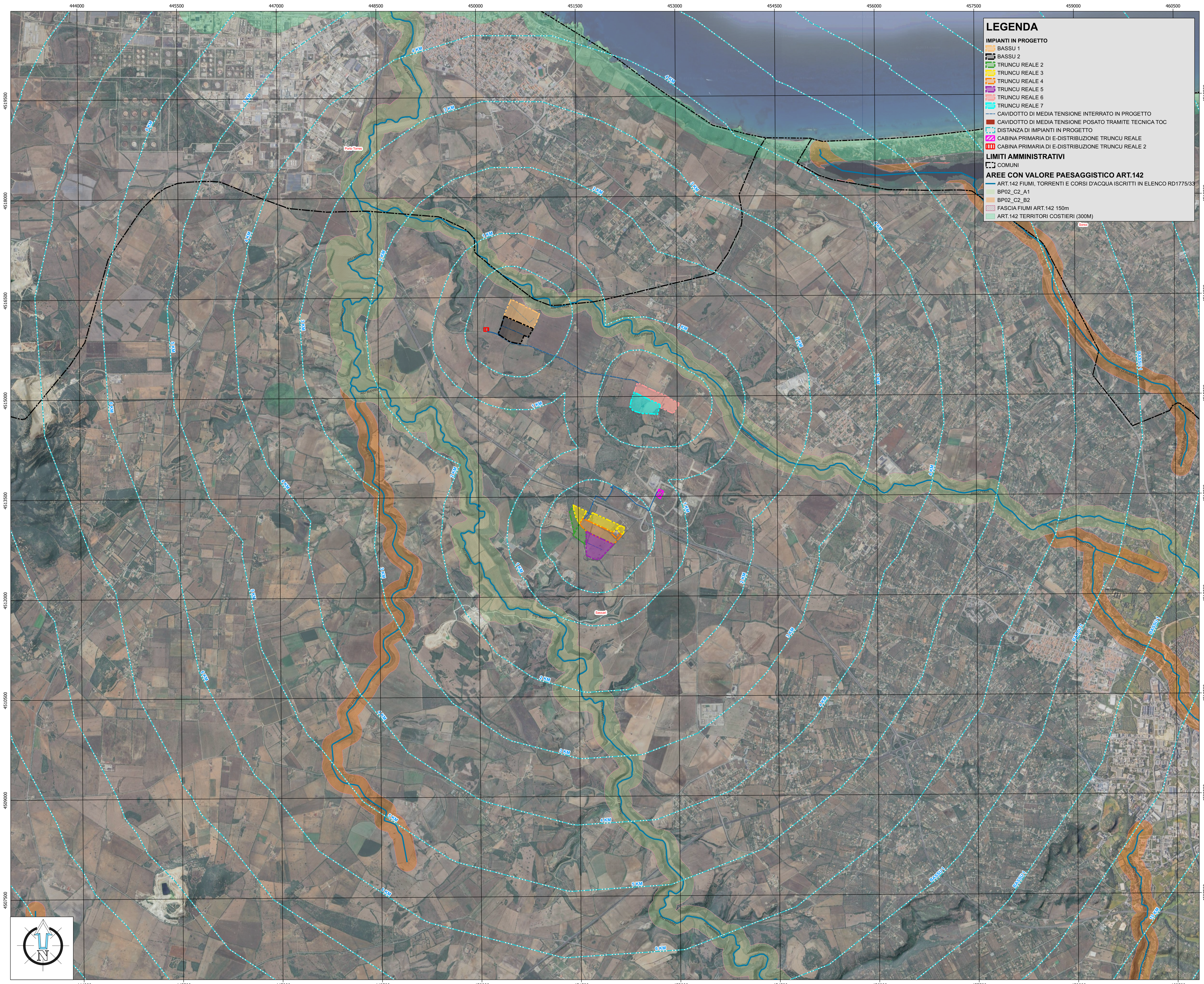


INQUADRAMENTO SU AREE CON VALORE PAESAGGISTICO ART.142

0 1 2 3 4 km

Scala 1:25.000



LEGENDA

IMPIANTI IN PROGETTO

- BASSU 1
- BASSU 2
- TRUNCU REALE 2
- TRUNCU REALE 3
- TRUNCU REALE 4
- TRUNCU REALE 5
- TRUNCU REALE 6
- TRUNCU REALE 7

CAVIDOTTO DI MEDIA TENSIONE INTERRATO IN PROGETTO

CAVIDOTTO DI MEDIA TENSIONE POSATO TRAMITE TECNICA TOC

DISTANZA DI IMPIANTI IN PROGETTO

CABINA PRIMARIA DI E-DISTRIBUZIONE TRUNCU REALE

CABINA PRIMARIA DI E-DISTRIBUZIONE TRUNCU REALE 2

LIMITI AMMINISTRATIVI

COMUNI

AREE CON VALORE PAESAGGISTICO ART.142

- ART.142 FIUMI, TORRENTI E CORSI D'ACQUA ISCRITTI IN ELENCO RD1775/33
- BP02_C2_A1
- BP02_C2_B2
- FASCIA FIUMI ART.142 150m
- ART.142 TERRITORI COSTIERI (300M)

REGIONE SARDEGNA COMUNE DI SASSARI PROVINCIA DI SASSARI

IMPIANTO PER LA PRODUZIONE DI ENERGIA ELETTRICA DA FONTE SOLARE DENOMINATO "TRUNCU REALE" DA REALIZZARSI NEL COMUNE DI SASSARI (SS)

OPERA DI PUBBLICA UTILITA'
VALUTAZIONE IMPATTO AMBIENTALE ai sensi del D.Lgs 3 aprile 2006, n.152 ALL. II

CUSTOMER
Committente

FIMENERGIA

VIA L. BUZZI, 6, 15033 CASALE MONFERRATO (AL)
T. +39022875126 (ufficio operativo)

DESIGNERS TEAM
Gruppo di progettazione

FAVERO ENGINEERING

VIA SASSARESE, 17 - 07030 SASSARI (SS) - T. +39 079 2346780 - C.F. 07901010928

ING. FRANCESCO FAVERO

REV.	DATE	DESCRIPTION	PREPARED	CHECKED	APPROVED
01	Febbraio 2024	PRIMA EMISSIONE	Arch. Pao. R. Egidari	Ing. A. Lunardi	Ing. F. Favero
02					
03					
04					

DRAWING - Elaborato

INQUADRAMENTO AREE CON VALORE PAESAGGISTICO ART. 142 D.lgs 42/2004

DRAWING DETAILS - Dettagli di disegno

Scale grafica: **1:25.000**

ARCHIVE - Archivio

FILE: ELG_220

PILOT STYLE: FAVERO ENGINEERING IDS

CODING - Codifica

PROJECT LEVEL: **DEFINITIVO**

CATEGORY: **ELG**

PROGRESSIVE: **220**

REVISION: **00**

