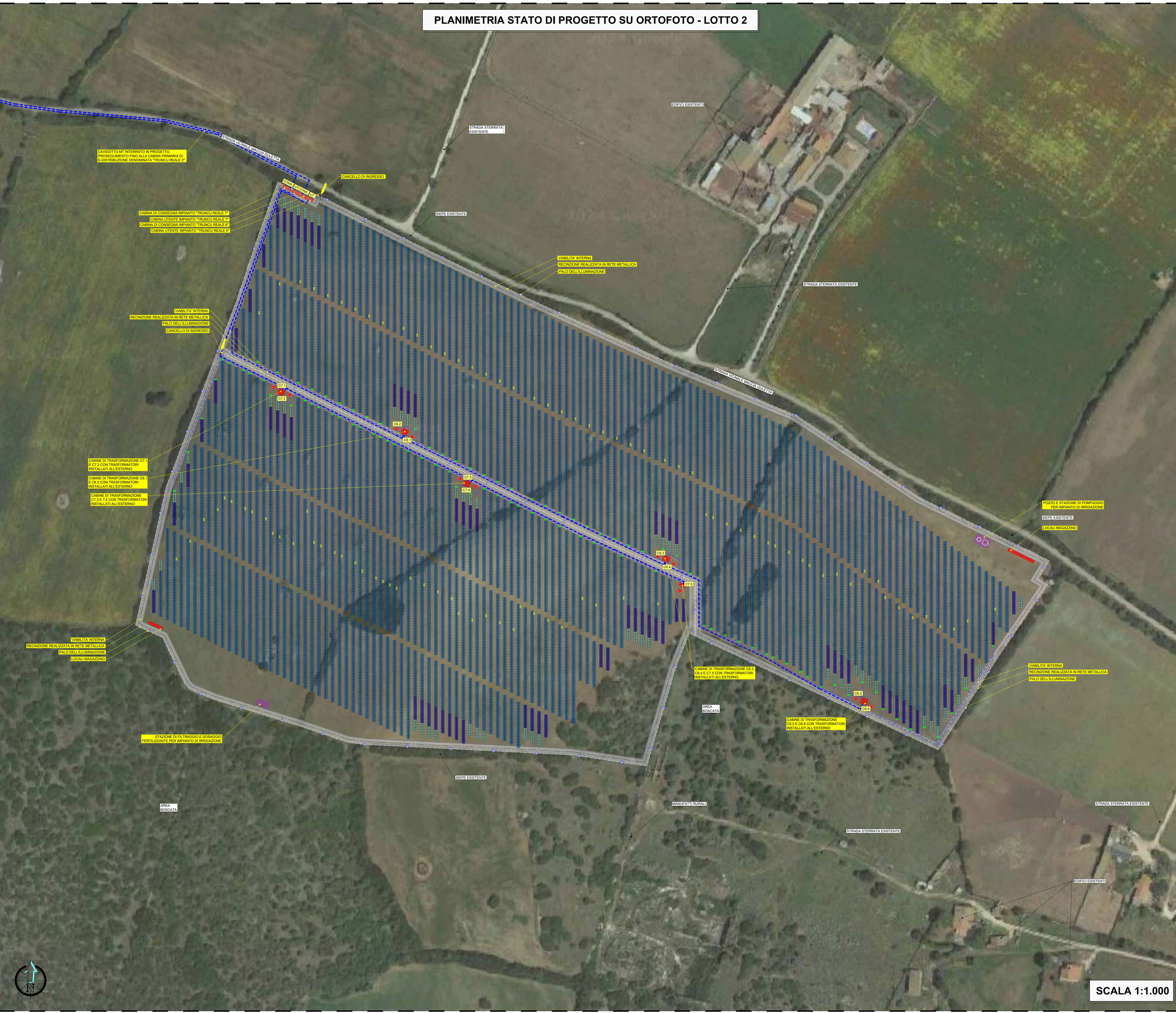
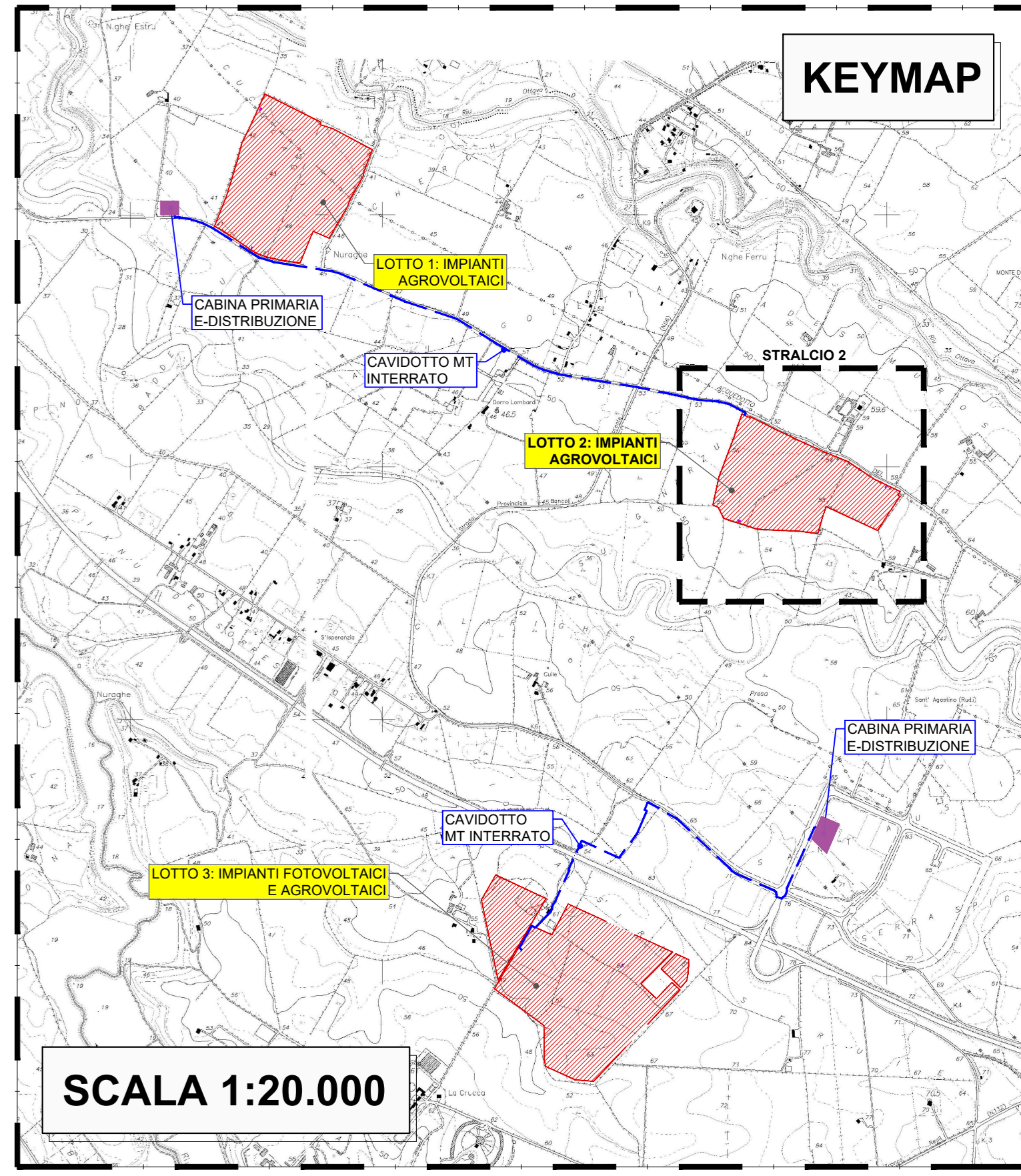


PLANIMETRIA STATO DI PROGETTO SU ORTOFOTO - LOTTO 2

LEGENDA

[Linea tratteggiata]	CONFINE CAMPO FOTOVOLTAICO
[Linea blu]	TRACKER DA 7 MODULI
[Linea verde]	TRACKER DA 14 MODULI
[Linea arancione]	TRACKER DA 28 MODULI
[Linea gialla]	INVERTER
[Linea grigia]	QUADRI DI PARALLELO
[Linea nera]	VIABILITA' INTERNA
[Linea rossa]	CABINA ELETTRICA PREFABBRICATA
[Linea blu tratteggiata]	CAVIDOTTO DI MEDIA TENSIONE INTERRATO IN PROGETTO
[Linea verde tratteggiata]	CAVIDOTTO DI BASSA TENSIONE INTERRATO IN PROGETTO
[Linea grigia tratteggiata]	CAVIDOTTO AT POSATO TRAMITE TECNICA TOC
[Linea gialla tratteggiata]	POZZETTO PREFABBRICATO DIM. 100x100 cm
[Linea grigia tratteggiata]	CANCELLO D'INGRESSO
[Linea grigia tratteggiata]	IMPIANTO DI ILLUMINAZIONE E VIDEOSORVEGLIANZA



REGIONE SARDEGNA    COMUNE DI SASSARI    PROVINCIA DI SASSARI

**IMPIANTO PER LA PRODUZIONE DI ENERGIA ELETTRICA DA FONTE SOLARE DENOMINATO "TRUNCU REALE" DA REALIZZARSI NEL COMUNE DI SASSARI (SS)**

OPERA DI PUBBLICA UTILITA'  
VALUTAZIONE IMPATTO AMBIENTALE ai sensi del D.Lgs 3 aprile 2006, n.152 ALL. II

CUSTOMER  
Comitente

**FIMENERGIA**

VIA L.BUZZI, 6, 15033 CASALE MONFERRATO (AL)  
T. +390292875126 (ufficio operativo)

DESIGNERS TEAM  
Gruppo di progettazione

**FAVERO ENGINEERING**

VIA SORRENTINO, 17, 07100 CAGLIARI (CA)  
T. +39070496111  
Ing. FRANCESCO FAVERO

CONSALE  
AMBIENTALE, DOTT. SSA MARZIA FIORONI  
Via S. Basilio, 44 27100 SONDRIO (SO) - T. +39 0342 93547 - info@amg-en.it  
GEOLOGIA, GEOTECNICA E GEOMINIERA, DOTT. ING. RAFFAELLO PANI  
Via Cassini, 2 09122 Cagliari (CA) - T. +39 070 372911 - nuovo.pani@gmail.com  
AGROLOGIA, DOTT. ING. RAFFAELLO PANI  
Via Don Minichini, 3 07047 Terni (TR) - T. +39 0746 861842 - puggioni@gmail.com  
AGROLOGIA, DOTT. ING. FABRIZIO DE LUIGI  
Via Depressi, 7 09022 Dorgali (OR) - T. +39 07012131 - architettofabriziodelucigi@gmail.com  
AGROLOGIA, DOTT. ING. CARLO CODDURI, ING. IVANO DISTEFANO  
Via Europa, 64 09049 Quartu Sant'Elena (CA) - T. +39 070 2348766 - c@edysystem.net  
FARMACIA, DOTT. ING. FABRIZIO MEDDA  
Via Langiara, 17 09122 Cagliari (CA) - T. +39 070 8258806 - meddamaurizio@libero.it  
CLINICA, DOTT. ING. FABRIZIO SCHERRO  
T. +39 070 4968802 - fabio.scherro@percagroup.it

REV.	DATE	DESCRIPTION	PREPARED	CHECKED	APPROVED
00	Febbraio 2024	PRIMA EMISSIONE	Ing. A. Gugliotti	Ing. F. Favero	Ing. F. Favero
01					
02					
03					
04					

DRAWING - Elaborato

**PROGETTO CIVILE**  
PLANIMETRIA GENERALE LAYOUT IMPIANTO - LOTTO 2

DRAWING DETAILS - Dettagli di disegno

SCALE: 1:1.000

ARCHIVE - Archivio

FILE: ILC\_305

PLOT STYLE: FAVERO ENGINEERING.DWT

CODING - Codice

PROJECT LEVEL: Final approval

CATEGORY: Project

PROGRESSIVE: 305

REVISION: 00

**DEFINITIVO ELG 305 00**



SCALA 1:1.000