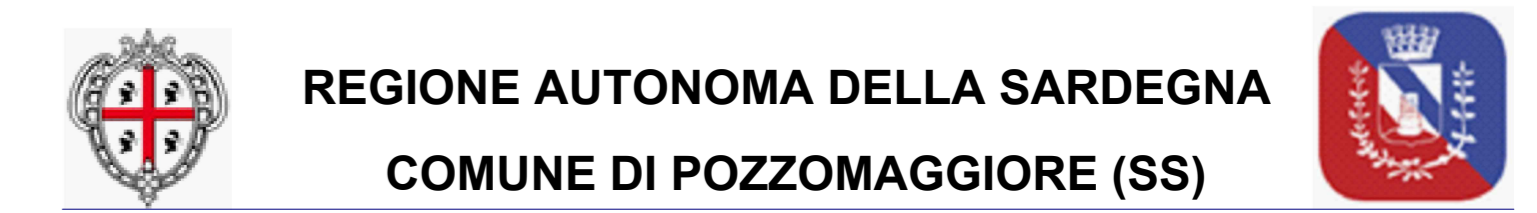


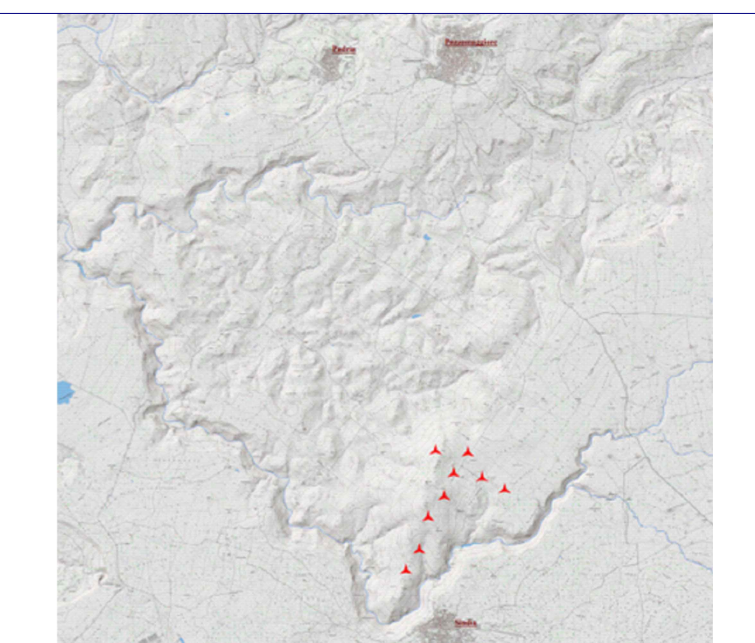
Riferimento IGM

Legenda

-  Area vasta di progetto
-  WTG XX  
Aerogeneratori in progetto
-  Piazzole definitive
-  Nuova viabilità definitiva
-  Strada provinciale
-  Strada comunale
-  SSE trasformazione
-  Deposito temporaneo



PROGETTO PER LA REALIZZAZIONE DI UN PARCO EOLICO PER LA PRODUZIONE DI ENERGIA ELETTRICA IN LOCALITA' MONTE RUGHE POTENZA DI PICCO 64,8 MWp



VALUTAZIONE DI IMPATTO AMBIENTALE

Elaborato:

Planimetria generale viabilità definitiva\_CTR

Committente: EOS MONTE RUGHE s.r.l.  
Ing. Enrico De Gregorio

Coordinamento di Progettazione: SO.GES s.r.l.  
Ing. Piero Testa

Prog. opere strutturali:  
Ing. Andrea Massa

Prog. opere civili - elettriche:  
Studio Ing. Nicola Curreli

Coordinamento V.I.A.:  
SIGEA s.r.l.

Studio Anemologico:  
Demoenergia 2050 Srls

Collaboratori:  
Ing. Nicola Curreli  
Ing. Silvio Inno  
Ing. Michele Marconi  
Ing. Simone Pirella

Dati: Geo. Luigi Macconi Coordinamento  
Ing. Manuele Meccari - Paragiglico  
Dati: Ing. Vincenzo Satta - Agon. Riva. Riva  
Dati: Salvatore Ladefra - Archeologia  
Dati: Geo. Massimo Demaria - Geologia  
Dati: Geo. Stefano Demaria - Geotecnica  
Dati: Ing. Massimo Lotta di Sarno Sola - Acustico  
Dati: Ing. Michele Barco - Acustico  
Dati: Michele Debi - GIS

Studio Acustico:  
Ing. Federico Miscali

Tavola:  
T.G.\_08.1

Data:  
DICEMBRE 2023

Rev:

Scala:  
1:5.000