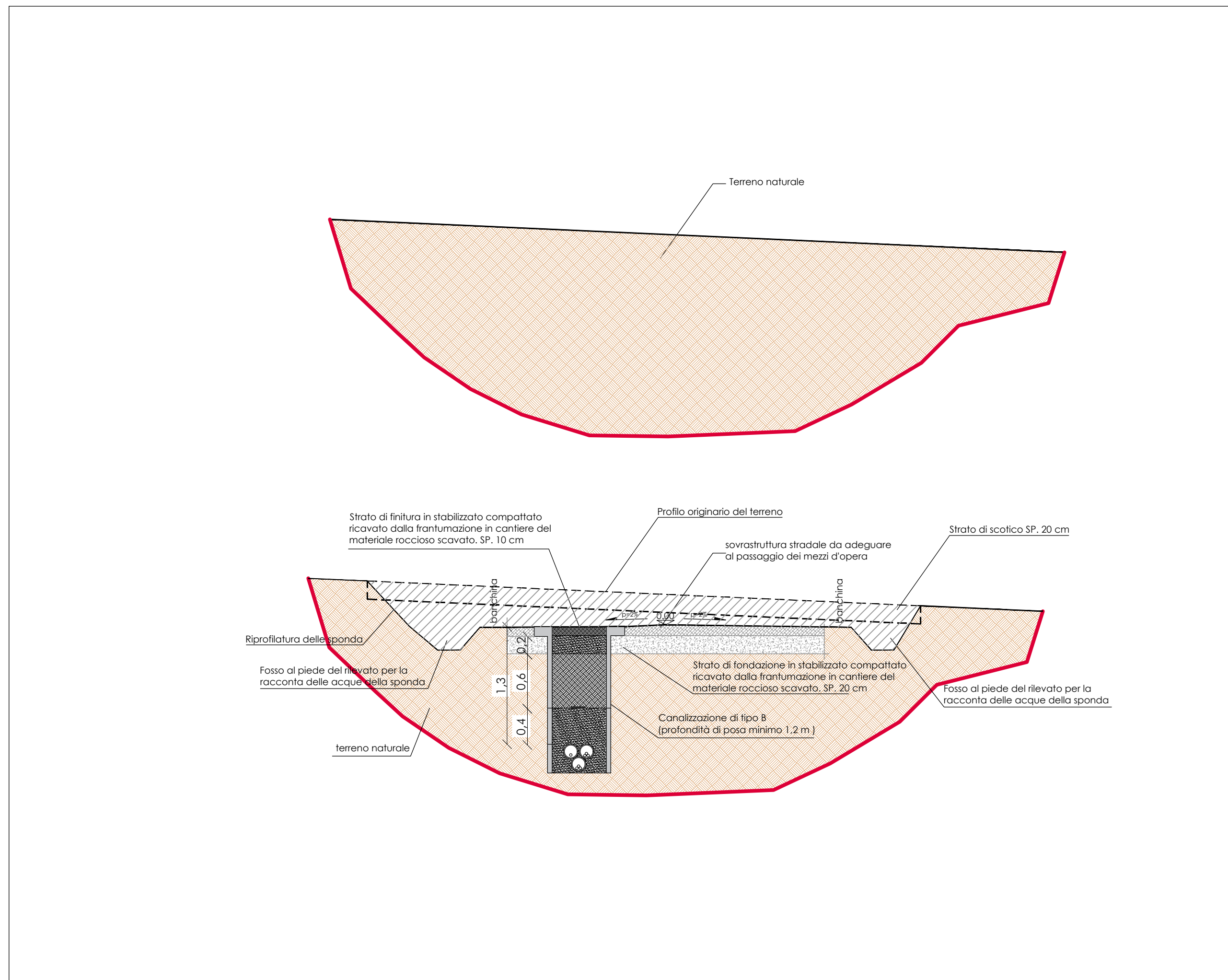


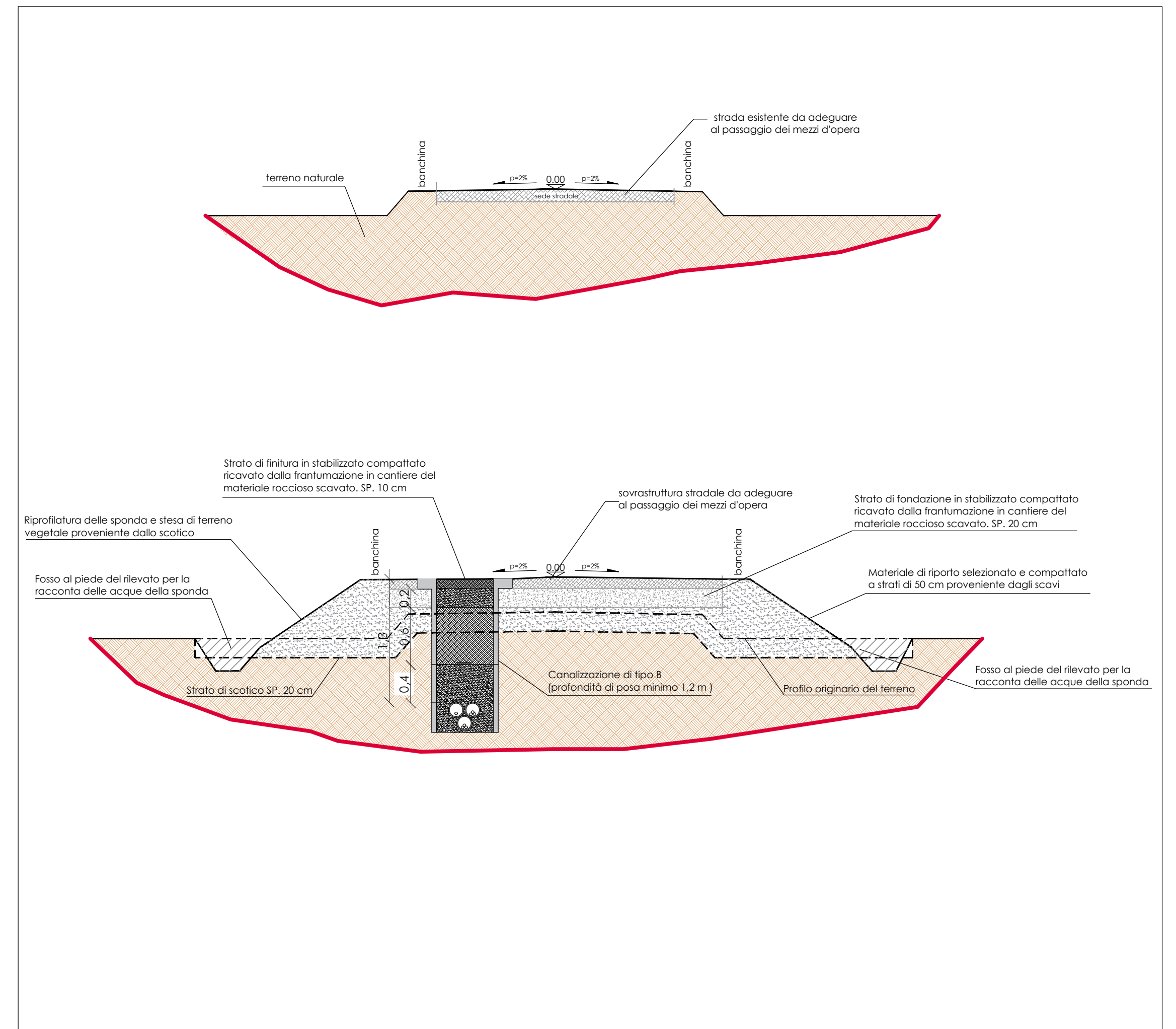
Sezioni tipo della nuova viabilità in progetto in rilevato

scala 1:50



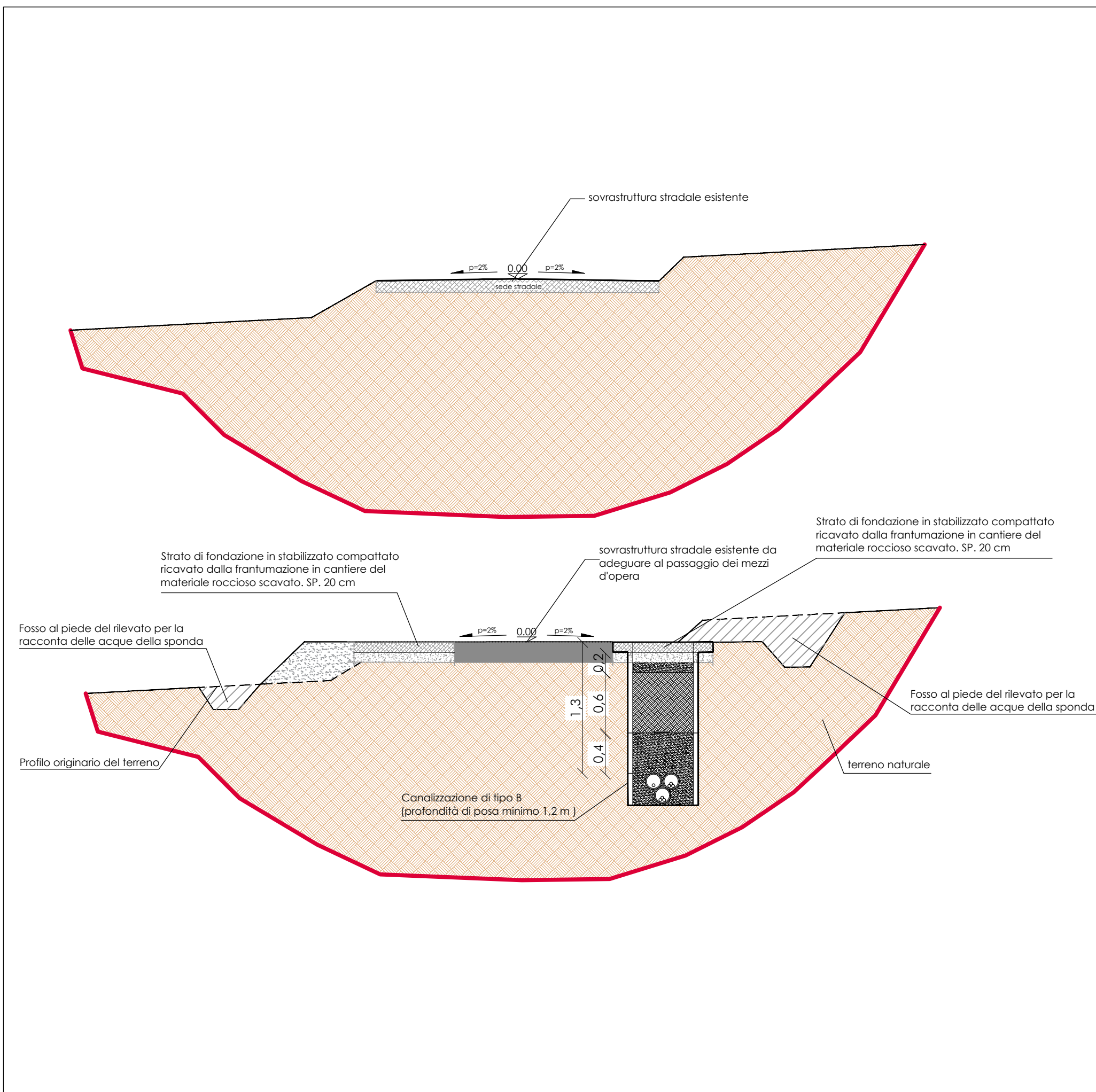
Sezioni tipo della nuova viabilità in progetto in trincea

scala 1:50



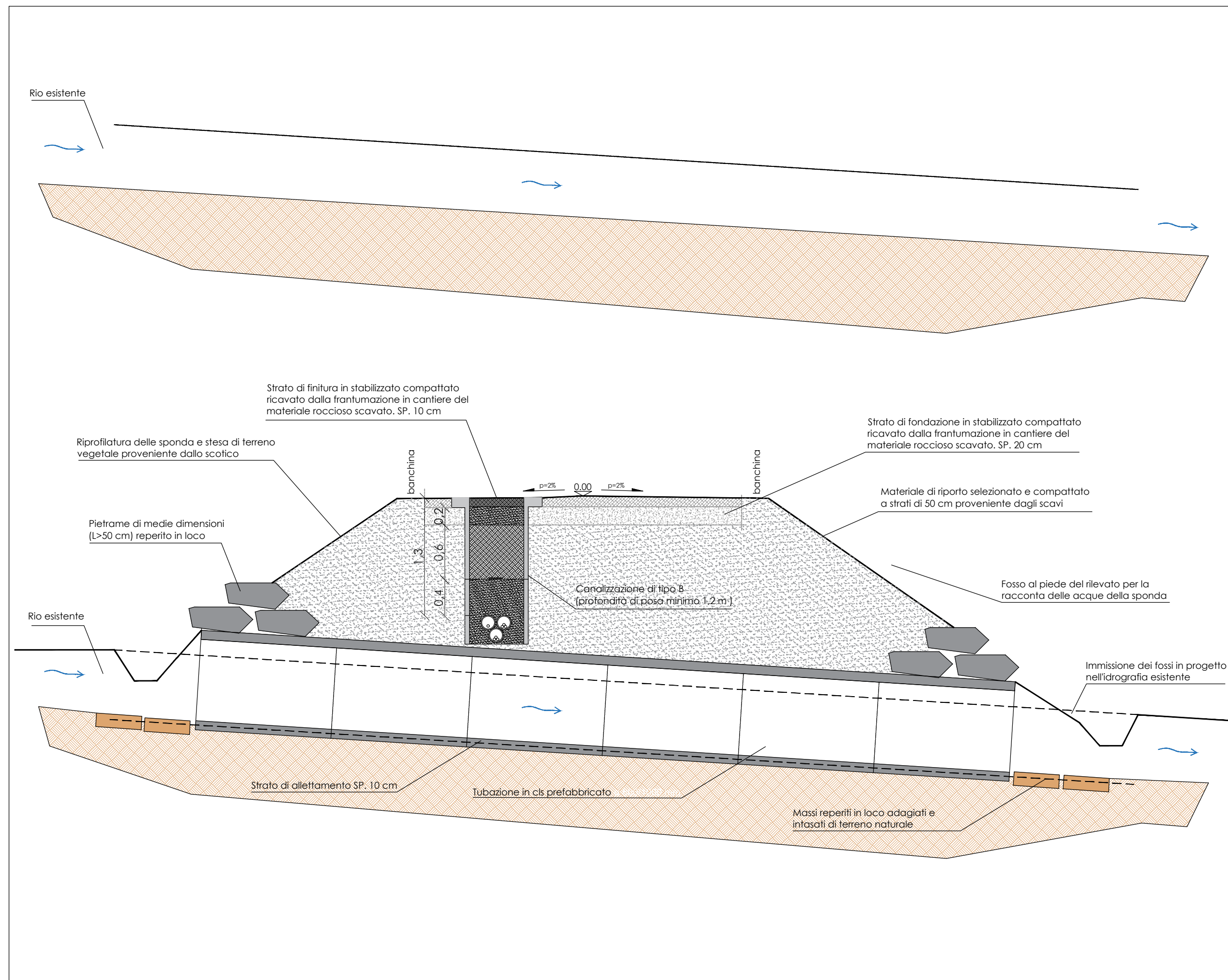
Sezioni tipo dell'adeguamento della viabilità sterrata esistente

scala 1:50



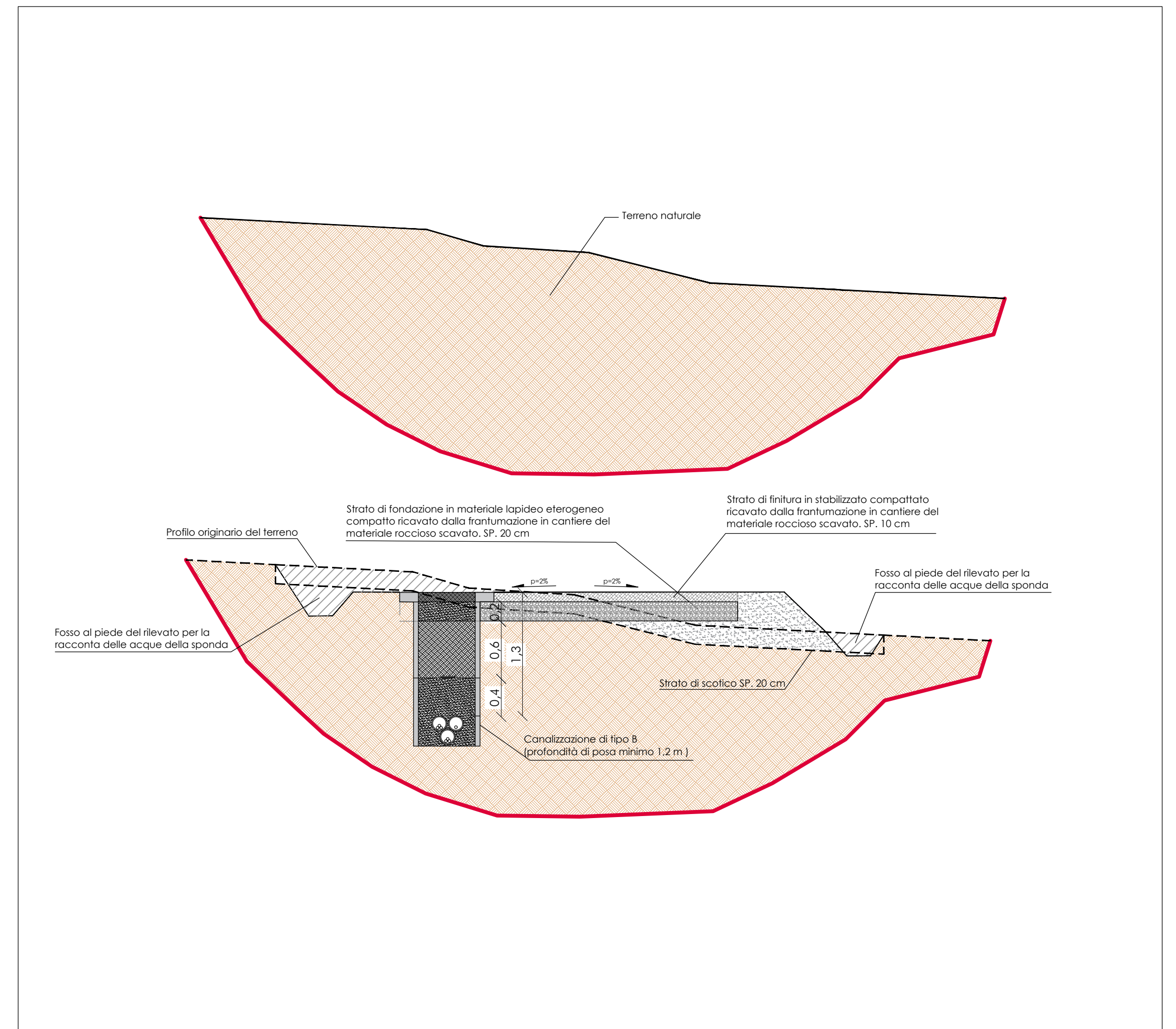
Sezioni tipo dell'adeguamento della carreggiata della viabilità attuale

scala 1:50



Sezioni tipo della nuova viabilità in corrispondenza di tombini idraulici

scala 1:50

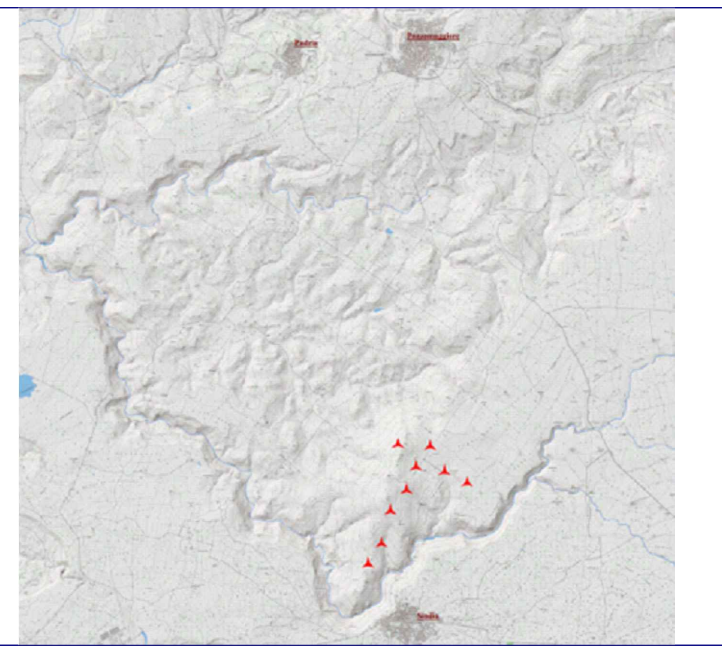


Sezioni tipo della nuova viabilità in progetto a mezza costa

scala 1:50

- ### Legenda
- Terreno naturale
 - Profilo originario del terreno
 - Strada comunale
 - Strato di scollico
 - Sovrastuttura stradale
 - Strato di fondazione in stabilizzato compatto
 - Materiale di riporto
 - Fosso al piede

PROGETTO PER LA REALIZZAZIONE DI UN PARCO EOLICO PER LA PRODUZIONE DI ENERGIA ELETTRICA IN LOCALITA' MONTE RUGHE POTENZA DI PICCO 64,8 MWp



VALUTAZIONE DI IMPATTO AMBIENTALE

Elaborato: **Tipologici scavi 02**

Committente: EOS MONTE RUGHE s.r.l. Ing. Enrico De Geramo	Coordinamento e Progettazione: SO.GE.S s.r.l. Ing. Piero del Rio
Prog. opere strutturali: Ing. Andrea Massa	Prog. opere civili - elettriche: Studio Ing. Nicola Curreli Ing. Nicola Curreli Collaboratori: Ing. Silvio Indro Ing. Michele Mancau Ing. Simona Pisano
Studio Anemologico: Demoenergia 2050 Srls	Coordinamento V.I.A.: SIGEA s.r.l. Dott. Geol. Luigi Maccioni - Coordinamento Ing. Manuele Maccioni - Fotogrammetrico Dott. Agr. Vincenzo Satta - Agron. flora, fauna Dott. Salvatore Ladrette - Archeologia Dott. Geol. Valterio Demurtas - Geotecnica Dott. Geol. Stefano Demurtas - Geotecnica Dott. Ing. Massimiliano Loia di Santa Sofia - Acustica Dott. Ing. Michele Barca - Acustica Dott. Michele Ortu - GIS
Studio Acustico: Ing. Federico Miscali	
Tavola: T.G._19	Data: DICEMBRE 2023
	Rev: 1:50

TUTTI I DIRITTI RISERVATI. RIPRODUZIONE E DIFFUSIONE VIETATI AI SENSI DELLE VIGENTI NORME NAZIONALI ED INTERNAZIONALI