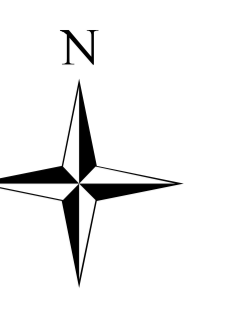


Legenda

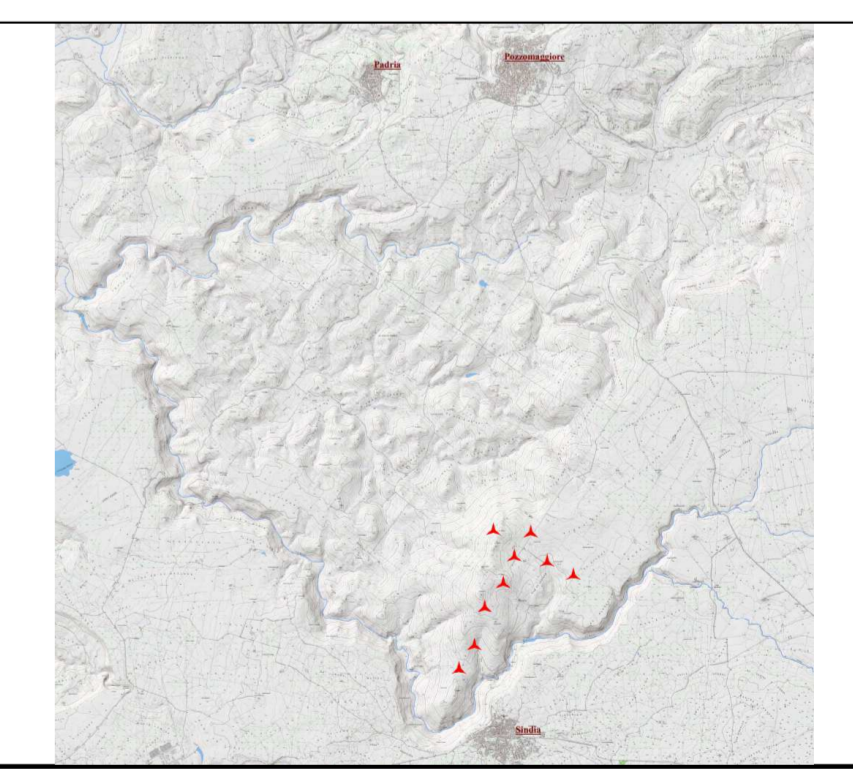
- AEROGENERATORE
- CABINA DI TRASFORMAZIONE
- TRACCIATO LINEA DI CONNESSIONE AT -RTN
- PERCORSO CAVIDOTTI
- STRADE ACCESSO ALLE WTG (TEMPORANEE)
- STRADE SECONDARIE PERMANENTI (DA REALIZZARE)



CODICI	CLASSI %	DESCRIZIONE	SIMBOLO
A1	0 - 2.5	Elevata difficoltà di drenaggio	
A2	> 2.5 - 5	Difficoltà di drenaggio	
A3	> 5 - 15	Classi per le quali devono essere consigliate attenzioni per le pratiche agricole	
A4	> 15 - 25	Rafforzamento delle misure di sistemazione idraulico-forestale	
A5	> 25 - 40	Sconsigliato qualunque intervento di dissodamento	
A6	> 40 - 60	Art. 31 PPR, Aree a forte acclività R.D.L. 3267/1923	
A7	> 60 - 80		
A8	> 80		

REGIONE AUTONOMA DELLA SARDEGNA
COMUNE DI POZZOMAGGIORE (SS)

PROGETTO PER LA REALIZZAZIONE DI UN PARCO EOLICO PER LA PRODUZIONE DI ENERGIA ELETTRICA IN LOCALITA' MONTE RUGHE POTENZA DI PICCO 64,8 MWp



VALUTAZIONE DI IMPATTO AMBIENTALE

Elaborato: **CARTA DELL'ACCLIVITA'**

Committente: EOS MONTE RUGHE s.r.l. Ing. Enrico De Girolamo	Coordinamento: SO.GE.S s.r.l. Ing. Piero Del Rio
--	---

Prog. strutturali: Ing. Andrea Massa	Prog. opere civili - elettriche: Studio Ing. Nicola Curreli Ing. Nicola Curreli Arch. Deidda Carla Dott. Arch. Pala Nicola Dott. Arch. Ginevra Fois SET Impianti s.r.l.	Studio V.I.A.: SIGEA s.r.l. Dott. Geol. Luigi Maccioni - Coordinamento Ing. Manuela Maccioni - Paesaggistico Dott. Agr. Vincenzo Satta - Agron. flora, fauna Dott. Salvatore Ladinetti - Archeologia Dott. Geol. Valentino Demurtas Georisorse Dott. Geol. Stefano Demontis - Geotecnica Dott. Michele Orrù - GIS
--	--	--

Tavola: T.I. 03 ACCL	Data: DICEMBRE 2023	Rev:	Scala: 1:10.000
--------------------------------	-------------------------------	-------------	---------------------------



TUTTI I DIRITTI RISERVATI. RIPRODUZIONE E DIFFUSIONE VIETATI AI SENSI DELLE VIGENTI NORME NAZIONALI ED INTERNAZIONALI