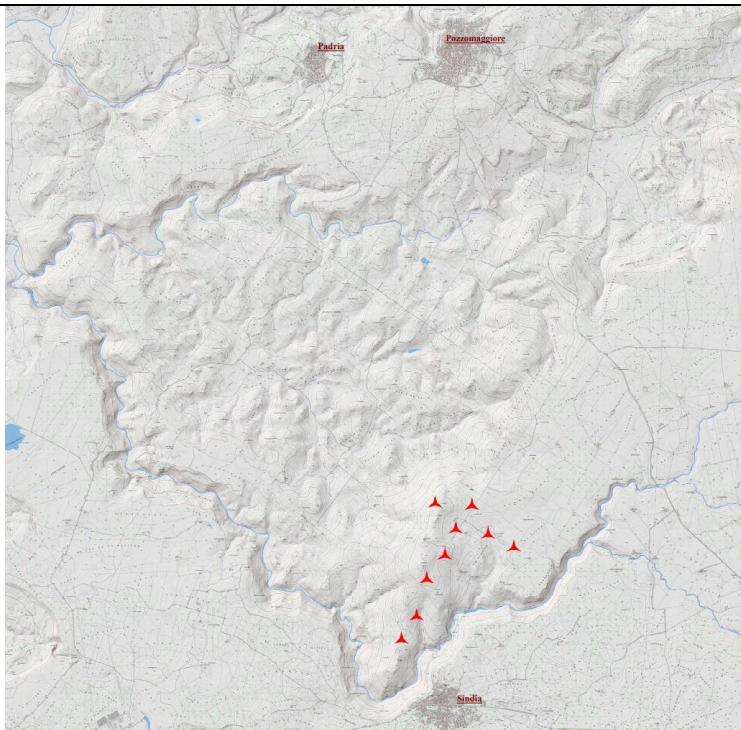




PROGETTO PER LA REALIZZAZIONE DI UN PARCO EOLICO PER LA PRODUZIONE DI ENERGIA ELETTRICA IN LOCALITA' MONTE RUGHE POTENZA DI PICCO 64,8 MWp



VALUTAZIONE DI IMPATTO AMBIENTALE

Elaborato:

VISIBILITA' DEL SUOLO

Committente:

EOS MONTE RUGHE s.r.l.

Ing. Enrico De Girolamo

Coordinamento

SO.GE.S s.r.l.

Ing. Piero Del Rio

Prog. strutturali:

Ing. Andrea Massa

Studio Anemologico:

Demoenergia 2050 Srls

Studio Acustico

Ing. Federico Miscali

Prog. opere civili - elettriche:

Studio Ing. Nicola Curreli

Ing. Nicola Curreli
Arch. Deidda Carla
Dott. Arch. Pala Nicola
Dott. Arch. Ginevra Fois
SEI Impianti s.r.l.

Studio V.I.A.:

SIGEA s.r.l.

Dott. Geol. Luigi Maccioni: Coordinamento
Ing. Manuela Maccioni - Paesaggistico
Dott. Agr. Vincenzo Satta - Agron. flora, fauna
Dott. Salvatore Ladinetti - Archeologia
Dott. Geol. Valentino Demurtas Georisorse
Dott. Geol. Stefano Demontis - Geotecnica
Dott. Michele Orrù - GIS

Tavola:
T.I. 22_2

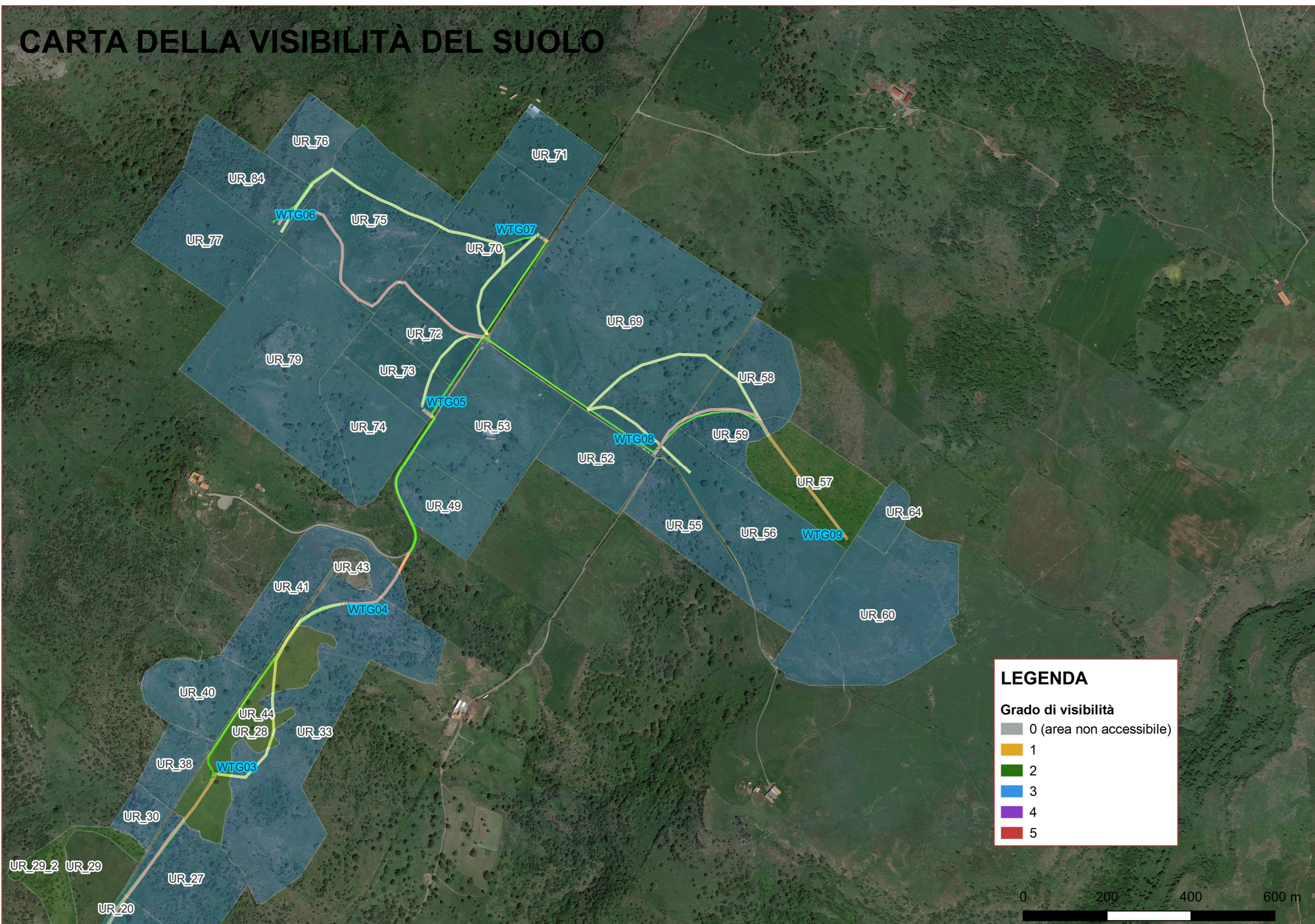
Data:

DICEMBRE 2023

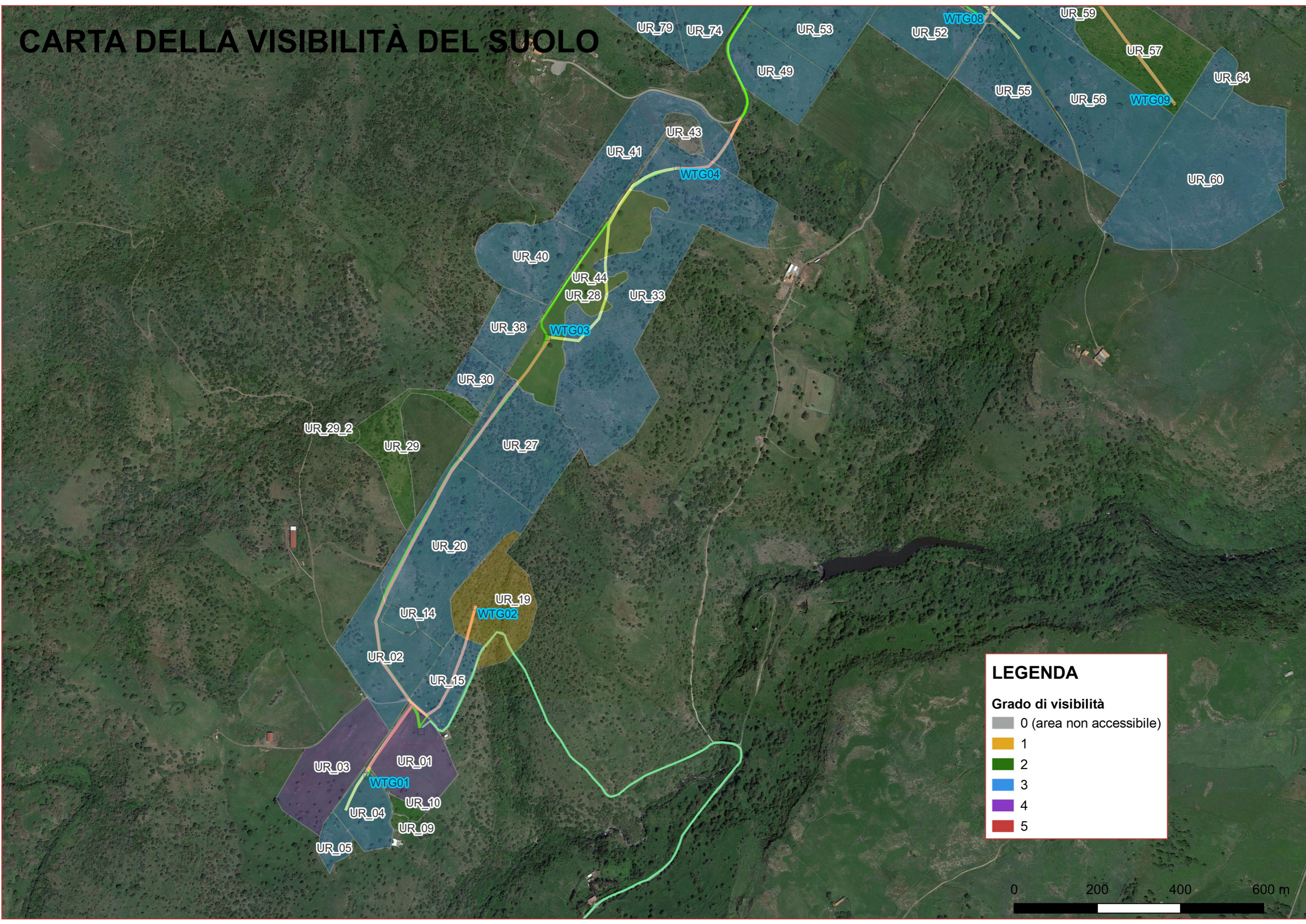
Rev:

Scala

CARTA DELLA VISIBILITÀ DEL SUOLO



CARTA DELLA VISIBILITÀ DEL SUOLO



UR_79 UR_74 UR_53 WTC08 UR_59
UR_49 UR_52 UR_57 UR_64
UR_55 UR_56 WTC09 UR_60
UR_43
UR_41 WTC04
UR_40 UR_44 UR_33
UR_28 WTC03 UR_38
UR_30 UR_27
UR_29_2 UR_29
UR_20 UR_19 WTC02 UR_14
UR_02 UR_15
UR_03 UR_01 WTC01 UR_10
UR_04 UR_09
UR_05

LEGENDA

Grado di visibilità

- 0 (area non accessibile)
- 1
- 2
- 3
- 4
- 5

