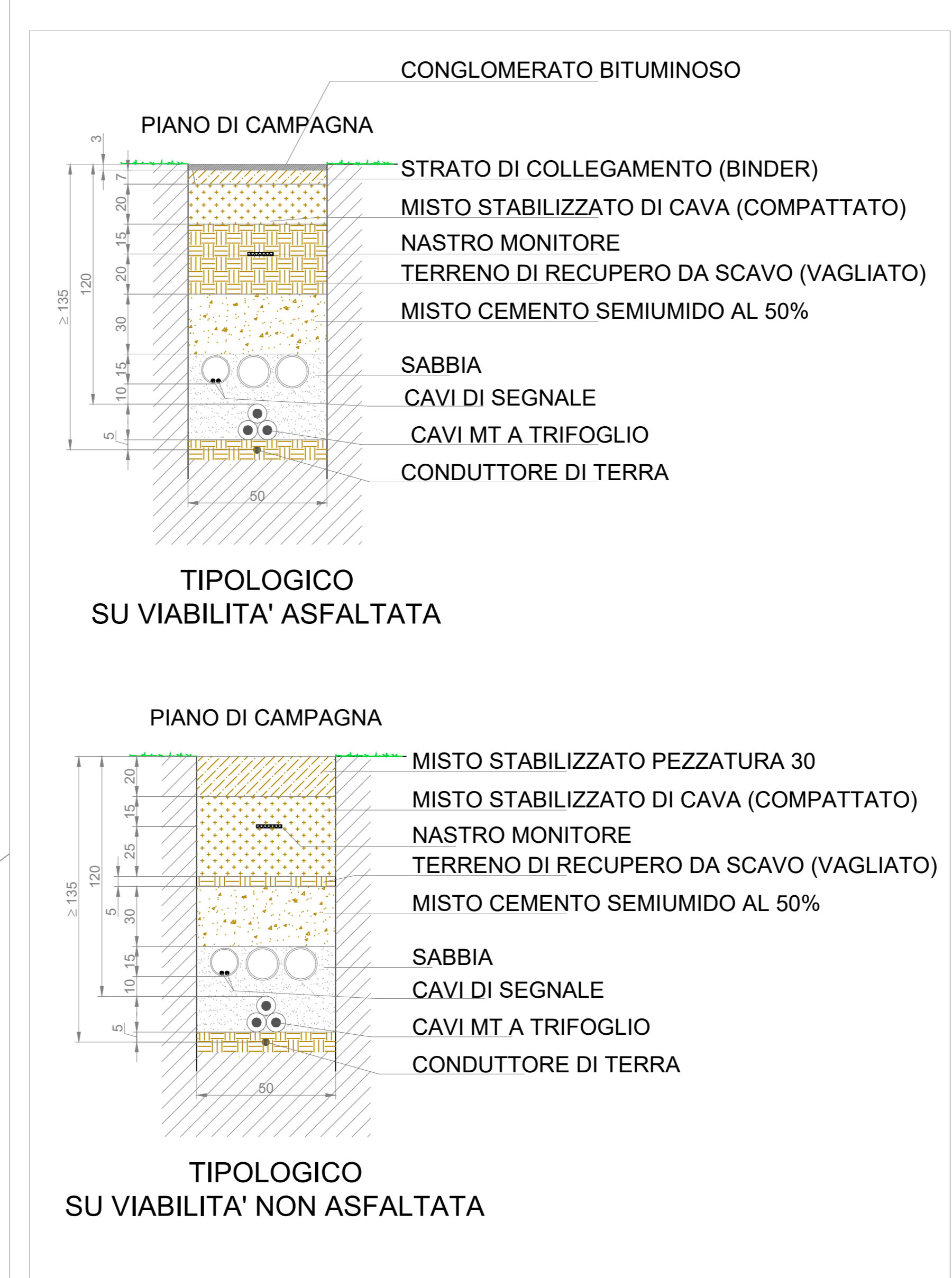
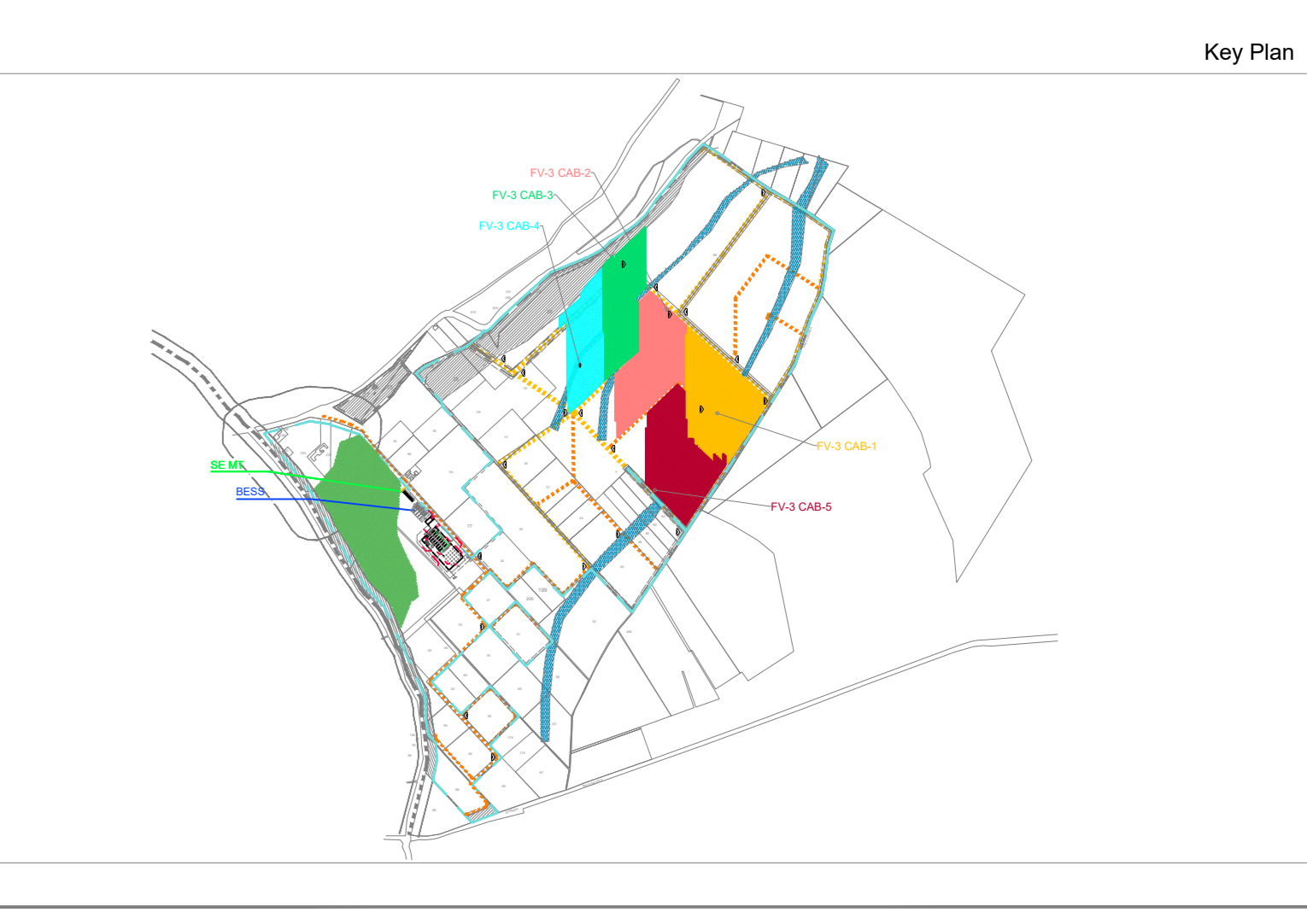


- LEGENDA**
- Recinzione esterna
  - Estensione area agricola esterna al campo Agrifv [Ha]
  - Viabilità principale (12m)
  - Viabilità secondaria (8.6m)
  - Cabina di trasformazione MT-BT
  - Piattaforma di ricarica elettrica veicoli (5 veicoli)
  - Stazione di smistamento Media Tensione
  - Sistemi di accumulo energia a batteria
  - Cavidotto di cavi armati in Alluminio 18/30 kV tipo ARE4H1R - SEZIONE 1
  - Cavidotto di cavi armati in Alluminio 18/30 kV tipo ARE4H1R - SEZIONE 2
  - Cavidotto di cavi armati in Alluminio 18/30 kV tipo ARE4H1R - SEZIONE 3
  - Cavidotto di cavi armati in Alluminio 18/30 kV tipo ARE4H1R - SEZIONE 4
  - Delimitazione area sottocampo fotovoltaico sotteso alla cabina di trasformazione Area FV-1 CAB-1
  - Delimitazione area sottocampo fotovoltaico sotteso alla cabina di trasformazione Area FV-1 CAB-2
  - Delimitazione area sottocampo fotovoltaico sotteso alla cabina di trasformazione Area FV-1 CAB-3
  - Delimitazione area sottocampo fotovoltaico sotteso alla cabina di trasformazione Area FV-1 CAB-4
  - Delimitazione area sottocampo fotovoltaico sotteso alla cabina di trasformazione Area FV-1 CAB-5
  - Delimitazione area sottocampo fotovoltaico sotteso alla cabina di trasformazione Area FV-2 CAB-1
  - Delimitazione area sottocampo fotovoltaico sotteso alla cabina di trasformazione Area FV-2 CAB-2
  - Delimitazione area sottocampo fotovoltaico sotteso alla cabina di trasformazione Area FV-2 CAB-3
  - Delimitazione area sottocampo fotovoltaico sotteso alla cabina di trasformazione Area FV-2 CAB-4
  - Delimitazione area sottocampo fotovoltaico sotteso alla cabina di trasformazione Area FV-2 CAB-5
  - Delimitazione area sottocampo fotovoltaico sotteso alla cabina di trasformazione Area FV-3 CAB-1
  - Delimitazione area sottocampo fotovoltaico sotteso alla cabina di trasformazione Area FV-3 CAB-2
  - Delimitazione area sottocampo fotovoltaico sotteso alla cabina di trasformazione Area FV-3 CAB-3
  - Delimitazione area sottocampo fotovoltaico sotteso alla cabina di trasformazione Area FV-3 CAB-4
  - Delimitazione area sottocampo fotovoltaico sotteso alla cabina di trasformazione Area FV-3 CAB-5
  - Delimitazione area sottocampo fotovoltaico sotteso alla cabina di trasformazione Area FV-4 CAB-1
  - Delimitazione area sottocampo fotovoltaico sotteso alla cabina di trasformazione Area FV-4 CAB-2
  - Delimitazione area sottocampo fotovoltaico sotteso alla cabina di trasformazione Area FV-4 CAB-3
  - Delimitazione area sottocampo fotovoltaico sotteso alla cabina di trasformazione Area FV-4 CAB-4

**FV-4 CAB-1 CODIFICA SEZIONI CAMPI FOTVOLTAICI E CABINE BT/MT**

	numero cabina BT/MT
	numero sezione FV



**REGIONE PUGLIA**  
 Provincia di Foggia  
 Comune di Ascoli Satriano

**IL PROPONENTE**  
**EDIS S.r.l.**  
 Corso Nino Bixio n. 8 - 12051 ALBA (CN)  
 Tel. 0173 441155 - Fax 0173 441104 - www.EGEA.it  
 P.IVA 0349173015  
 e-mail: info@EGEA.it - posta certificata: EDIS@pec.EGEA.it



**I TECNICI**  
 Ing. Marco CERCHIO  
 Arch. Giuseppe PERFETTO  
 Ing. Francesco LAMACCHIA  
 Pl. Alessandro CONTINANZA

REVISIONI	DATA	DESCRIZIONE	ELABORATO	CONTINUAZZA	CONTINUAZZA	CERCHIO
R.03						
R.04						
R.05						
R.01	FEB_24	INTEGRAZIONI_PROGETTO_DEFINITIVO_PTO		CONTINUAZZA	CONTINUAZZA	CERCHIO
R.00	DIC_22	PROGETTO_DEFINITIVO_PTO		CONTINUAZZA	CONTINUAZZA	CERCHIO
N.	DATA	DESCRIZIONE	ELABORATO	CONTINUAZZA	CONTINUAZZA	APPROVATO

TIPOLOGIA DELL'ELABORATO		CODIFICA DELL'ELABORATO		
ALLEGATO	PROGETTO DEFINITIVO - PTO	ED-ELE-TAV06-4		
PROGETTO	TITOLO			
FV ASCOLI S.	PIATTAFORMA PER LA TRANSIZIONE ENERGETICA CON PRODUZIONE DI IDROGENO VERDE TRAMITE POWER TO GAS (PTG) DA FONTE RINNOVABILE SOLARE FOTVOLTAICA, SISTEMA DI ACCUMULO (BESS) E RETE DI CONNESSIONE ALLA STAZIONE ELETTRICA DI DELICETO COMUNE DI ASCOLI SATRIANO - LOCALITA' CAPO D'ACQUA			
DOC A CORREDO				
SICUREZZA				
<b>PLAN. TRACCIATO ELETT. TO MT SEZIONE 3</b>				
NOME DEL FILE	SCALA CAD	FORMATO	SCALA	FOGLIO
20064_VA-IEI-TAV06.DWG	1 unità = 1 mm	A0	-	4/5

Questo documento contiene informazioni di proprietà EGEA S.p.A. e deve essere utilizzato esclusivamente dal destinatario in relazione alle finalità per le quali è stato ricevuto. E' vietata qualsiasi forma di riproduzione o di diffusione senza il permesso scritto di EGEA S.p.A. and it will have to be used exclusively for the purposes for which it has been furnished. Wholesale usage of spreading or reproduction without the written permission of EGEA S.p.A. is prohibited.