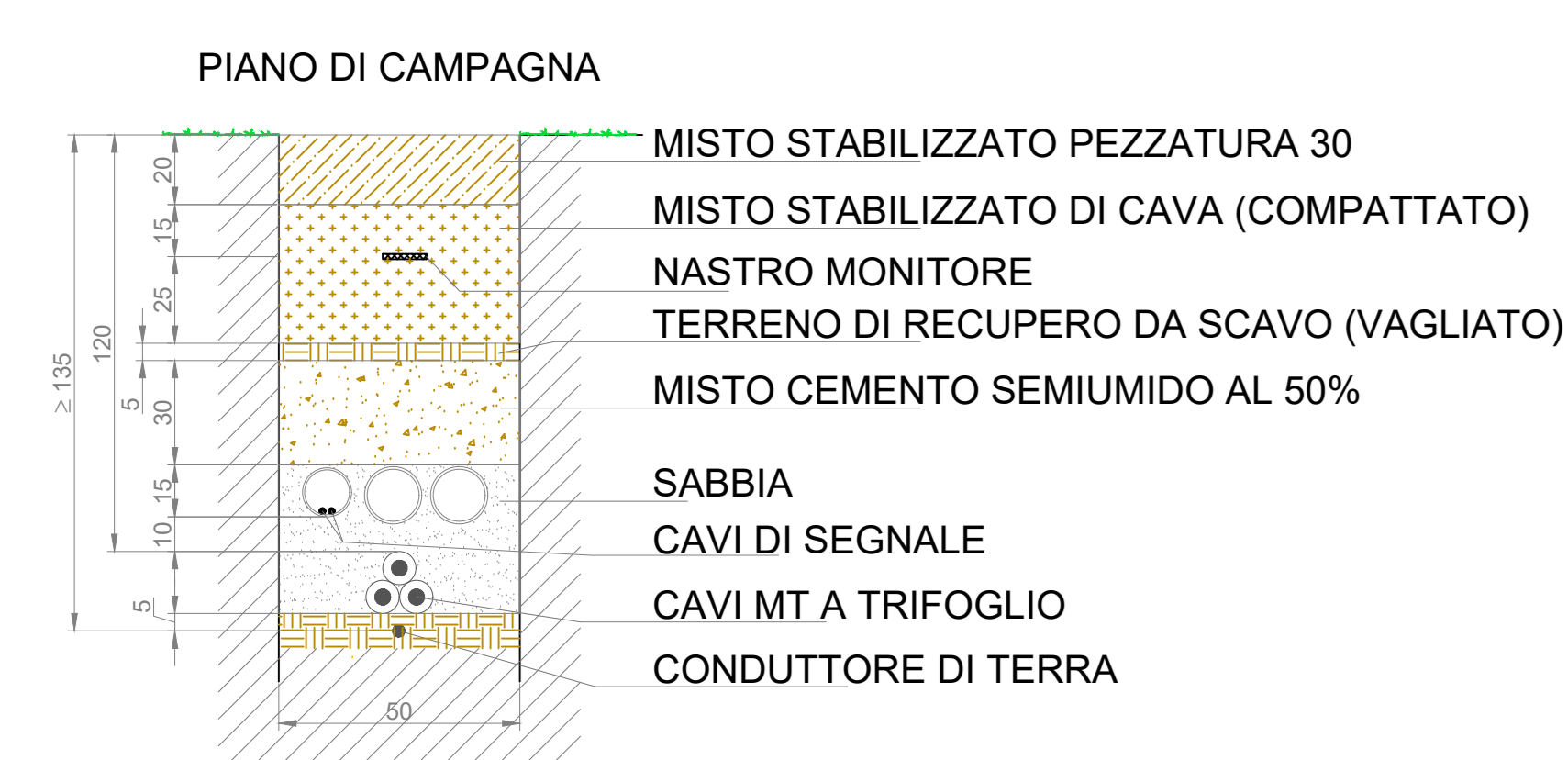


TIPOLOGICO SU VIABILITA' ASFALTATA



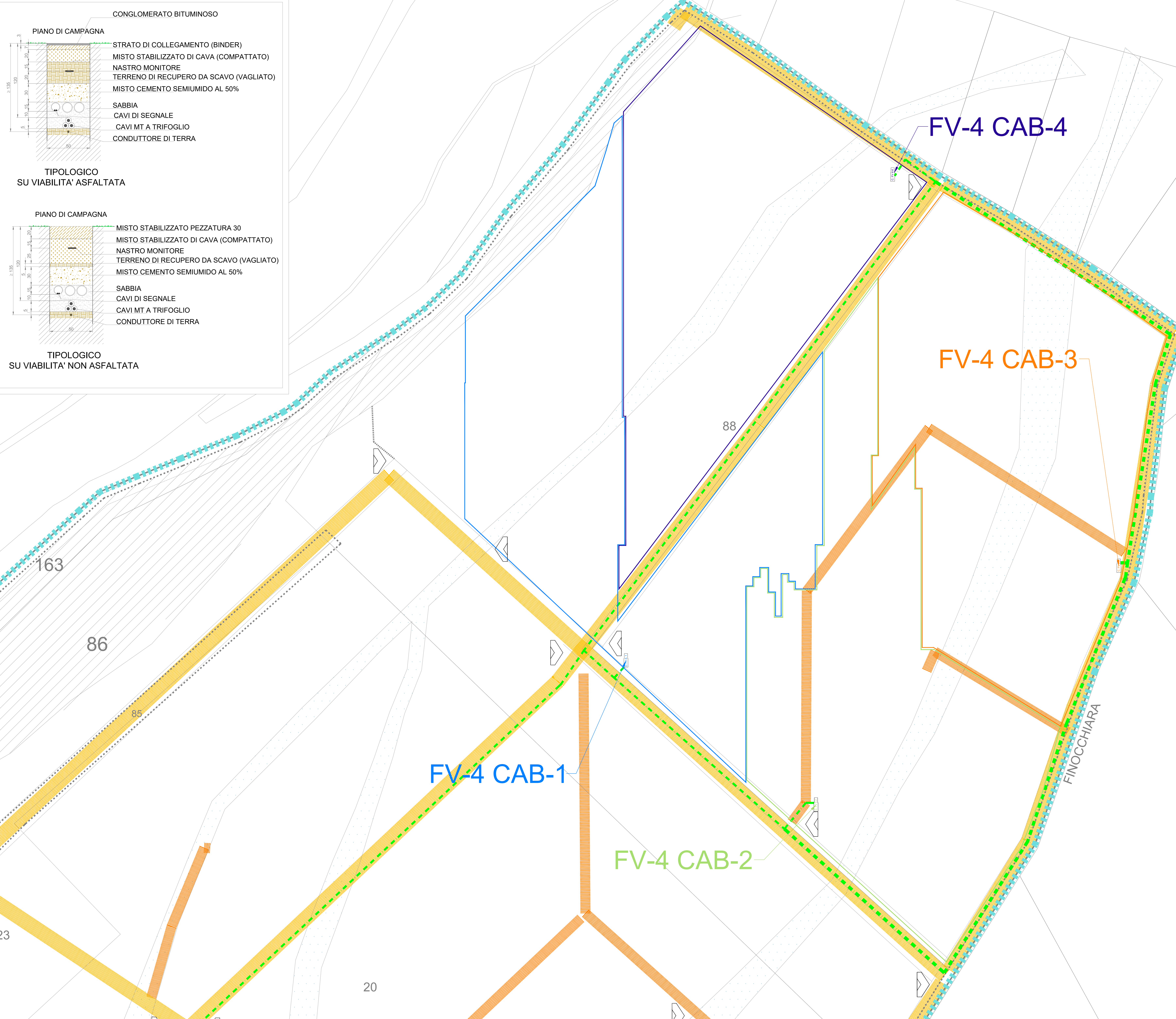
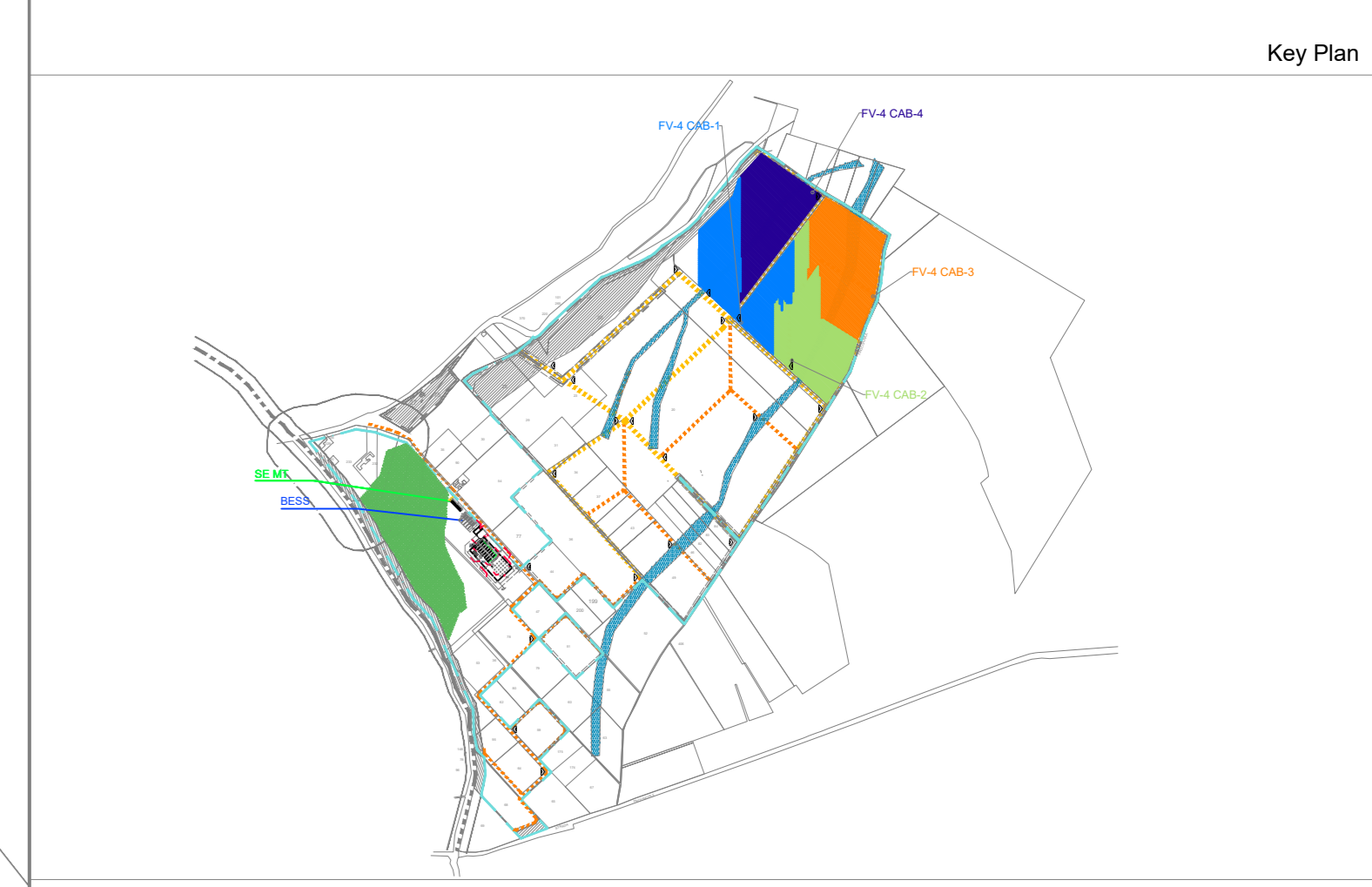
TIPOLOGICO SU VIABILITA' NON ASFALTATA

LEGENDA

- Recinzione esterna
- Estensione area agricola esterna al campo Agrifv [Ha]
- Viabilità principale (12m)
- Viabilità secondaria (8/6m)
- Cabinina di trasformazione MT-BT
- PIATTAFORMA DI RICARICA VEICOLI (5 VEICOLI)
- SE MT: Stazione di smistamento Media Tensione
- BESS: Sistemi di accumulo energia a batteria
- : Caviddotto di cavi armati in Alluminio 18/30 kV tipo ARE4H1R - SEZIONE 1
- : Caviddotto di cavi armati in Alluminio 18/30 kV tipo ARE4H1R - SEZIONE 2
- : Caviddotto di cavi armati in Alluminio 18/30 kV tipo ARE4H1R - SEZIONE 3
- : Caviddotto di cavi armati in Alluminio 18/30 kV tipo ARE4H1R - SEZIONE 4
- Delimitazione area sottocampo fotovoltaico sotteso alla cabina di trasformazione Area FV-1 CAB-1
- Delimitazione area sottocampo fotovoltaico sotteso alla cabina di trasformazione Area FV-1 CAB-2
- Delimitazione area sottocampo fotovoltaico sotteso alla cabina di trasformazione Area FV-1 CAB-3
- Delimitazione area sottocampo fotovoltaico sotteso alla cabina di trasformazione Area FV-1 CAB-4
- Delimitazione area sottocampo fotovoltaico sotteso alla cabina di trasformazione Area FV-1 CAB-5
- Delimitazione area sottocampo fotovoltaico sotteso alla cabina di trasformazione Area FV-2 CAB-1
- Delimitazione area sottocampo fotovoltaico sotteso alla cabina di trasformazione Area FV-2 CAB-2
- Delimitazione area sottocampo fotovoltaico sotteso alla cabina di trasformazione Area FV-2 CAB-3
- Delimitazione area sottocampo fotovoltaico sotteso alla cabina di trasformazione Area FV-2 CAB-4
- Delimitazione area sottocampo fotovoltaico sotteso alla cabina di trasformazione Area FV-3 CAB-1
- Delimitazione area sottocampo fotovoltaico sotteso alla cabina di trasformazione Area FV-3 CAB-2
- Delimitazione area sottocampo fotovoltaico sotteso alla cabina di trasformazione Area FV-3 CAB-3
- Delimitazione area sottocampo fotovoltaico sotteso alla cabina di trasformazione Area FV-3 CAB-4
- Delimitazione area sottocampo fotovoltaico sotteso alla cabina di trasformazione Area FV-3 CAB-5
- Delimitazione area sottocampo fotovoltaico sotteso alla cabina di trasformazione Area FV-4 CAB-1
- Delimitazione area sottocampo fotovoltaico sotteso alla cabina di trasformazione Area FV-4 CAB-2
- Delimitazione area sottocampo fotovoltaico sotteso alla cabina di trasformazione Area FV-4 CAB-3
- Delimitazione area sottocampo fotovoltaico sotteso alla cabina di trasformazione Area FV-4 CAB-4

FV-4 CAB-1 CODIFICA SEZIONI CAMPI FOTVOLTAICI E CABINE BT/MT

- numero cabina BT/MT
- numero sezione FV



REGIONE PUGLIA
 Provincia di Foggia
 Comune di Ascoli Satriano

IL PROPONENTE
EDIS S.r.l.
 Corso Nino Bixio n. 8 - 12051 ALBA (CN)
 Tel. 0173 441155 - Fax 0173 441104 - www.EGEEA.it
 P.IVA 0349177045
 e-mail: info@EGEEA.it - posta certificata: EDIS@pec.EGEEA.it



I TECNICI
 Ing. Marco CERCHIO
 Arch. Giuseppe PERFETTO
 Ing. Francesco LAMACCHIA
 Pl. Alessandro CONTINANZA

REVISIONI	N.	DATA	DESCRIZIONE	ELABORATO	VERIFICATO	APPROVATO
R.05						
R.04						
R.03						
R.02						
R.01	FEB_24		INTEGRAZIONI_PROGETTO_DEFINITIVO_PTO	CONTINANZA	CONTINANZA	CERCHIO
R.00	DIC_22		PROGETTO_DEFINITIVO_PTO	CONTINANZA	CONTINANZA	CERCHIO

TIPOLOGIA DELL'ELABORATO		CODIFICA DELL'ELABORATO		
ALLEGATO	PROGETTO DEFINITIVO - PTO	ED-ELE-TAV06-5		
PROGETTO	FV ASCOLI S.	PIATTAFORMA PER LA TRANSIZIONE ENERGETICA CON PRODUZIONE DI IDROGENO VERDE TRAMITE POWER TO GAS (PTG) DA FONTE RINNOVABILE SOLARE FOTVOLTAICA, SISTEMA DI ACCUMULO (BESS) E RETE DI CONNESSIONE ALLA STAZIONE ELETTRICA DI DELICETO COMUNE DI ASCOLI SATRIANO - LOCALITA' CAPO D'ACQUA	TITOLO	
SICUREZZA				
PLAN. TRACCIATO ELETT. TO MT SEZIONE 4				
NOME DEL FILE	SCALA CAD	FORMATO	SCALA	FOGLIO
20064_VA-IEI-TAV06.DWG	1 unità = 1 mm	A0	-	5/5

Questo documento contiene informazioni di proprietà EDIS S.p.A. e deve essere utilizzato esclusivamente dal destinatario in relazione alle finalità per le quali è stato ricevuto. È vietata espressamente la ristampa o la riproduzione senza permesso scritto di EDIS S.p.A. e non potrà essere utilizzato per scopi diversi da quelli per i quali è stato fornito. Without the written permission of EDIS S.p.A. is prohibited.