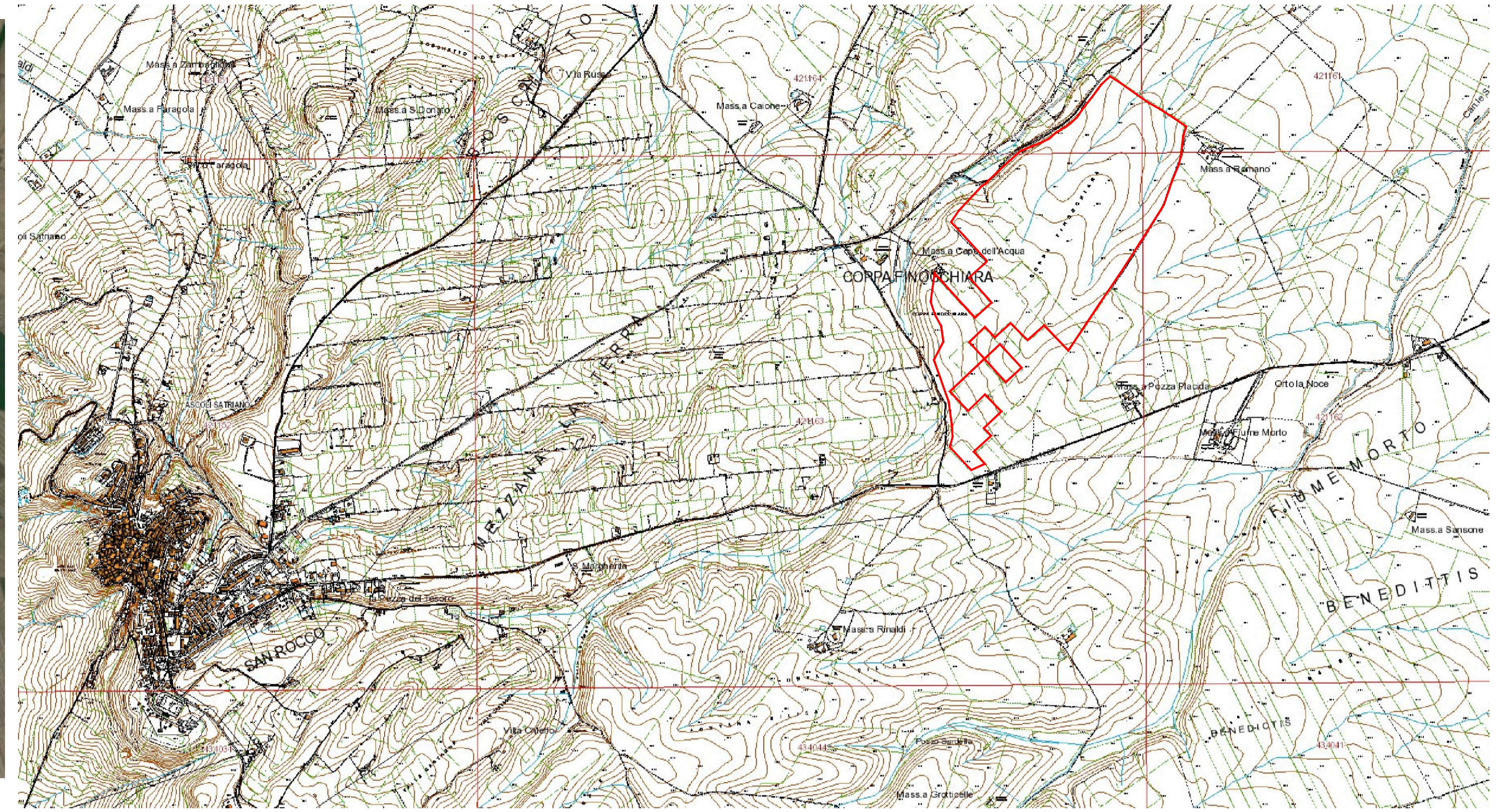
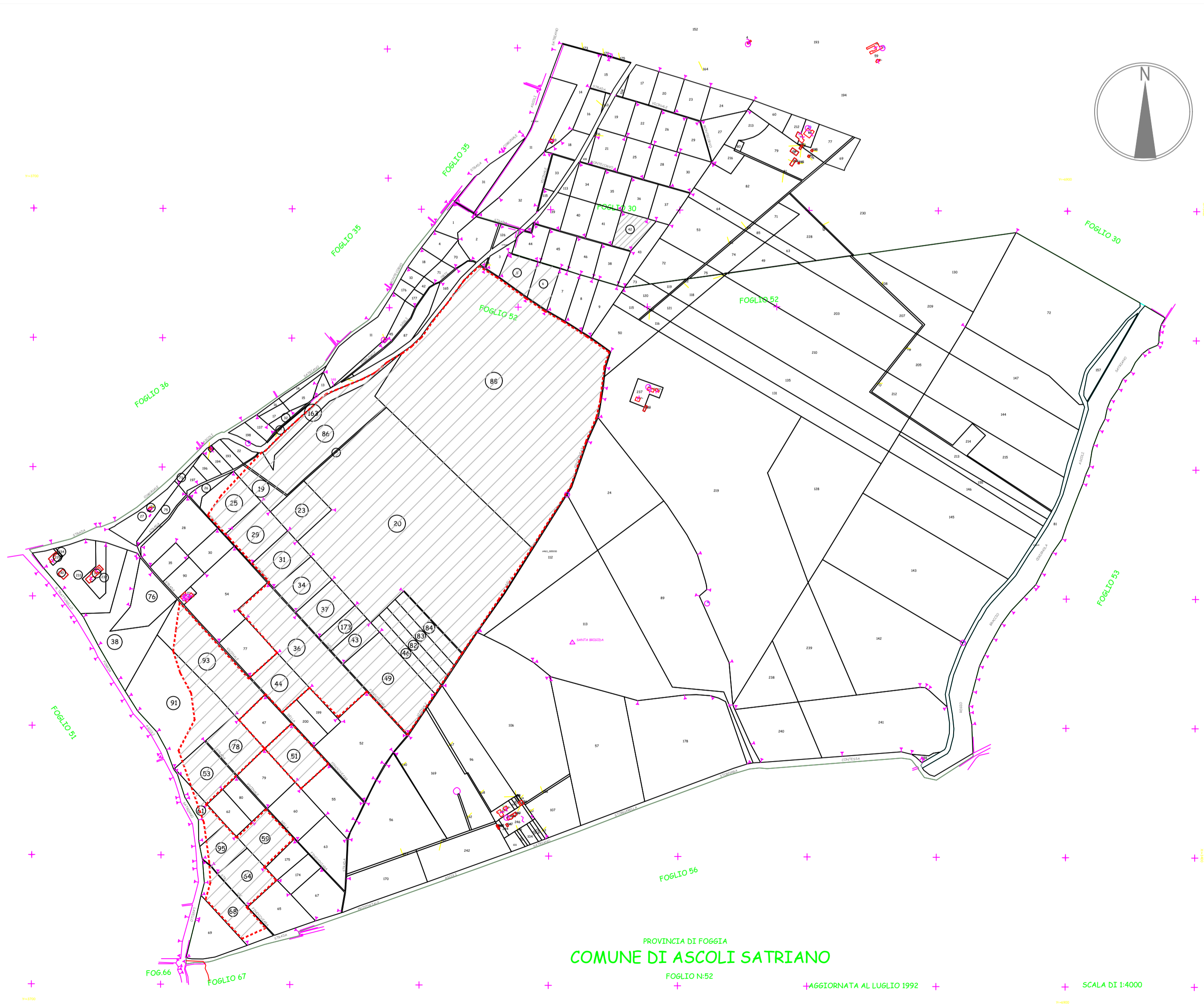




Ortofoto, Aerofotogrammetrico 1:25.000



Estratto CTR Scala 1:25.000



Area Catastale - Foglio 52 - Scala 1:10.000

MOSAICO PARTICELLARE					
FOGLIO N.	PARTICELLE ACQUISITE N.	Sup complessiva HA	Area mq	Utile x AGROFV [Ha]	Terreno x attività Agricola Esterna a PV [Ha]
52	88	34,8742	348.742	33,4943	1,3799
52	20	29,2608	292.608	29,2608	0
52	85	0,237	2.370	0,237	0
52	86	5,4799	54.799	1,8251	3,6548
52	163	1,1542	11.542	0	1,1542
52	19	0,8619	8.619	0,4449	0,417
52	26	0,3323	3.323	0	0,3323
52	25	1,9644	19.644	0,56	1,4044
52	29	1,86	18.600	1,86	0
52	31	1,5893	15.893	1,5893	0
52	34	1,4871	14.871	1,4871	0
52	84	1,0411	10.411	1,0411	0
52	83	1,0039	10.039	1,0039	0
52	82	0,9531	9.531	0,9531	0
52	46	0,9859	9.859	0,9859	0
52	49	4,0998	40.998	4,0998	0
52	27	1,1311	11.311	0	1,1311
52	74	0	0	0	0
52	75	0,606	6.060	0	0,606
52	36	5,6368	56.368	5,6368	0
52	44	1,6555	16.555	1,6555	0
52	93	4,3827	43.827	3,9756	0,4071
52	76	1,9501	19.501	0	1,9501
52	38	3,8268	38.268	0	3,8268
52	91	6,6673	66.673	2,3056	4,3617
52	53	1,8515	18.515	1,8515	0
52	61	1,0166	10.166	1,0166	0
52	95	1,1866	11.866	1,1866	0
52	64	1,6666	16.666	1,6666	0
52	23	1,7685	17.685	1,7685	0
52	37	1,5939	15.939	1,5939	0
52	173	0,8206	8.206	0,8206	0
52	43	0,839	8.390	0,839	0
52	78	1,6897	16.897	1,6897	0
52	51	1,9012	19.012	1,9012	0
52	68	2,1051	21.051	2,1051	0
52	59	1,6424	16.424	1,6424	0
TOTALE		131,1229	1.311.229	110,4975	20,6254

Particelle opzionate



REGIONE PUGLIA
 Provincia di Foggia
 Comune di Ascoli Satriano



IL PROPONENTE
EDIS S.r.l.
 Corso Nino Bixio n. 8 - 12051 ALBA (CN)
 Tel. 0173 441155 - Fax 0173 441104 - www.EGEA.it
 P.IVA 03491720045
 e-mail: info@EGEA.it - posta certificata: EDIS@pec.EGEA.it



I TECNICI
 Ing. Marco CERCHIO
 Arch. Giuseppe PERFETTO
 Ing. Francesco Paolo LAMACCHIA
 Per. Ind. Alessandro CONTINANZA

REVISIONI	R.05				
	R.04				
R.03					
R.02					
R.01					
R.00	FEB_2024	PROGETTO_DEFINITIVO_PTO	PERFETTO	PERFETTO	CERCHIO
N.	DATA	DESCRIZIONE	ELABORATO	VERIFICATO	APPROVATO

TIPOLOGIA DELL'ELABORATO	CODIFICA DELL'ELABORATO			
ALLEGATO	PROGETTO DEFINITIVO - PTO			
PROGETTO	TITOLO			
FV ASCOLI S.	PIATTAFORMA PER LA TRANSIZIONE ENERGETICA CON PRODUZIONE DI IDROGENO VERDE TRAMITE POWER TO GAS (PTG) DA FONTE RINNOVABILE SOLARE FOTOVOLTAICA, SISTEMA DI ACCUMULO (BESS) E RETE DI CONNESSIONE ALLA STAZIONE ELETTRICA DI DELICETO PER UNA POTENZA NOMINALE COMPLESSIVA PARI A 115 MW			
DOC A CORREDO	COMUNE DI ASCOLI SATRIANO - LOCALITA' CAPO D'ACQUA			
SICUREZZA	Inquadramento Territoriale			
NOME DEL FILE	SCALA CAD	FORMATO	SCALA	FOGLIO
SD_ASCOLI_DEF_A1.DWG	1 unità = 1 mm	A1	1:25000 1:5000	2BIS/16

Questo documento contiene informazioni di proprietà EGEA S.p.A. e deve essere utilizzato esclusivamente dal destinatario in relazione alle finalità per le quali è stato ricevuto. E' vietata qualsiasi forma di riproduzione o di divulgazione senza l'esplicito consenso di EGEA S.p.A. and it will have to be used exclusively for the purposes for which it has been furnished. Whichever shape of spreading or reproduction without the written permission of EGEA S.p.A. is prohibited.