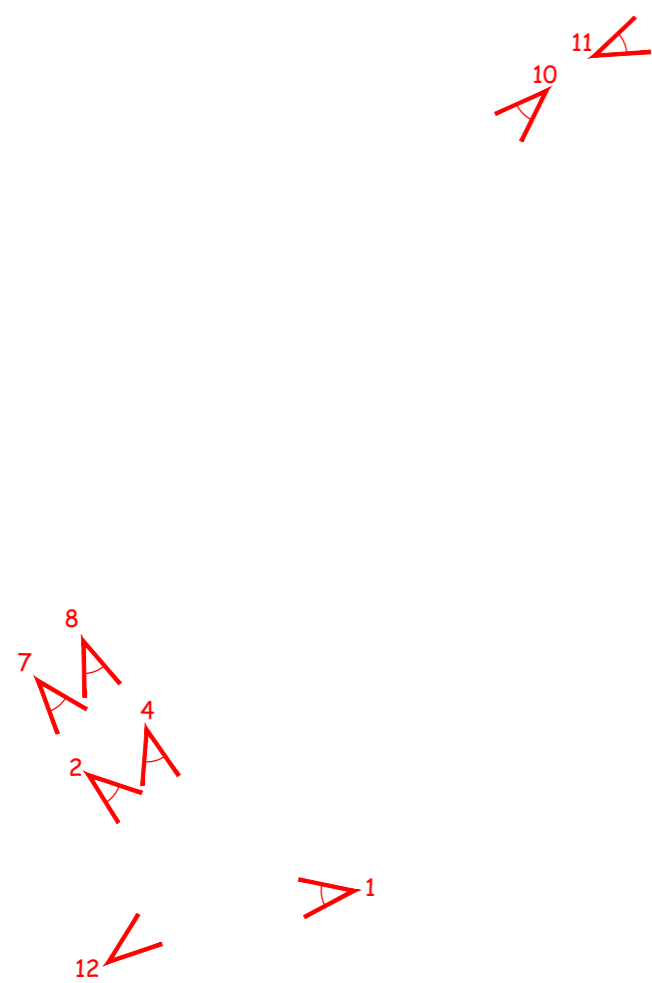


1



RENDER 1



RENDER 2



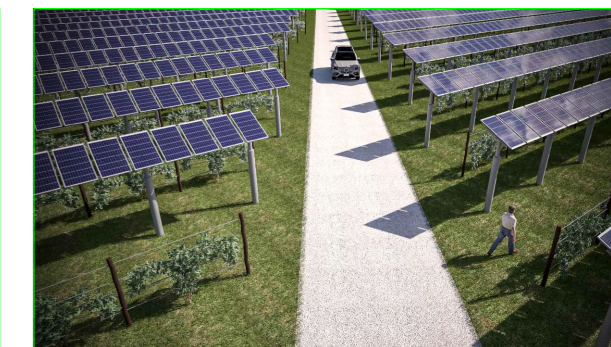
RENDER 3



RENDER 4



RENDER 5



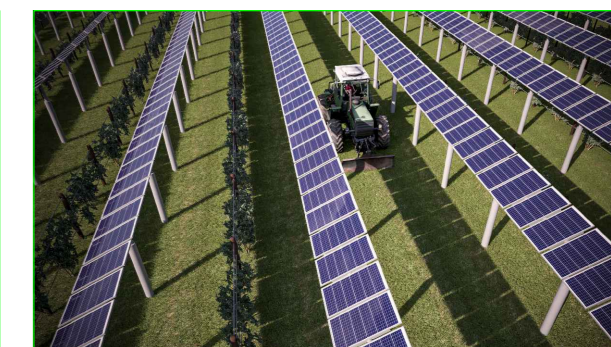
RENDER 6



RENDER 7



RENDER 8



RENDER 9




RENDER 10



RENDER 11




RENDER 12



REGIONE PUGLIA
Provincia di Foggia
Comune di Ascoli Satriano

IL PROPONENTE
EDIS S.r.l.
 Corso Nino Bixio n. 8 - 12051 ALBA (CN)
 Tel. 0173 441155 - Fax 0173 441104 - www.EGEA.it
 P.IVA 03491720045
 e-mail: info@EGEA.it - posta certificata: EDIS@pec.EGEA.it



I TECNICI
 Ing. Marco CERCHIO
 Arch. Giuseppe PERFETTO
 Ing. Francesco LAMACCHIA
 Pl. Alessandro CONTINANZA

REVISIONI	N.	DATA	DESCRIZIONE	ELABORATO	VERIFICATO	APPROVATO
R.05						
R.04						
R.03						
R.02						
R.01						
R.00	FEB_2024	INTEGRAZIONI, PROGETTO_DEFINITIVO_PTO	PERFETTO	PERFETTO	CERCHIO	

TIPOLOGIA DELL'ELABORATO	CODIFICA DELL'ELABORATO		
ALLEGATO	PROGETTO DEFINITIVO - PTO		
PROGETTO	EG-ED-FOTOINSERIMENTI		
	TITOLO		
FV ASCOLI S.	PIATTAFORMA PER LA TRANSIZIONE ENERGETICA CON PRODUZIONE DI IDROGENO VERDE TRAMITE POWER TO GAS (PTG) DA FONTE RINNOVABILE SOLARE FOTOVOLTAICA, SISTEMA DI ACCUMULO (BESS) E RETE DI CONNESSIONE ALLA STAZIONE ELETTRICA DI DELICETO COMUNE DI ASCOLI SATRIANO - LOCALITA' CAPO D'ACQUA		
DOC A CORREDO			
SICUREZZA	FOTOINSERIMENTI		

NOME DEL FILE	SCALA CAD	FORMATO	SCALA	FOGLIO
SD_ASCOLI_DEF_A1.DWG	1 unità = 1 mm	A2		1-1

Questo documento contiene informazioni di proprietà EGEA S.p.A. e deve essere utilizzato esclusivamente dal destinatario in relazione alle finalità per le quali è stato ricevuto. E' vietata qualsiasi forma di riproduzione o di divulgazione senza l'esplicito consenso di EGEA S.p.A.
 This document contains information proprietary to EGEA S.p.A. and it will have to be used exclusively for the purposes for which it has been furnished. Whichever shape of spreading or reproduction without the written permission of EGEA S.p.A. is prohibt.

Layout d'Impianto su Base Catastale - Scala 1:5000