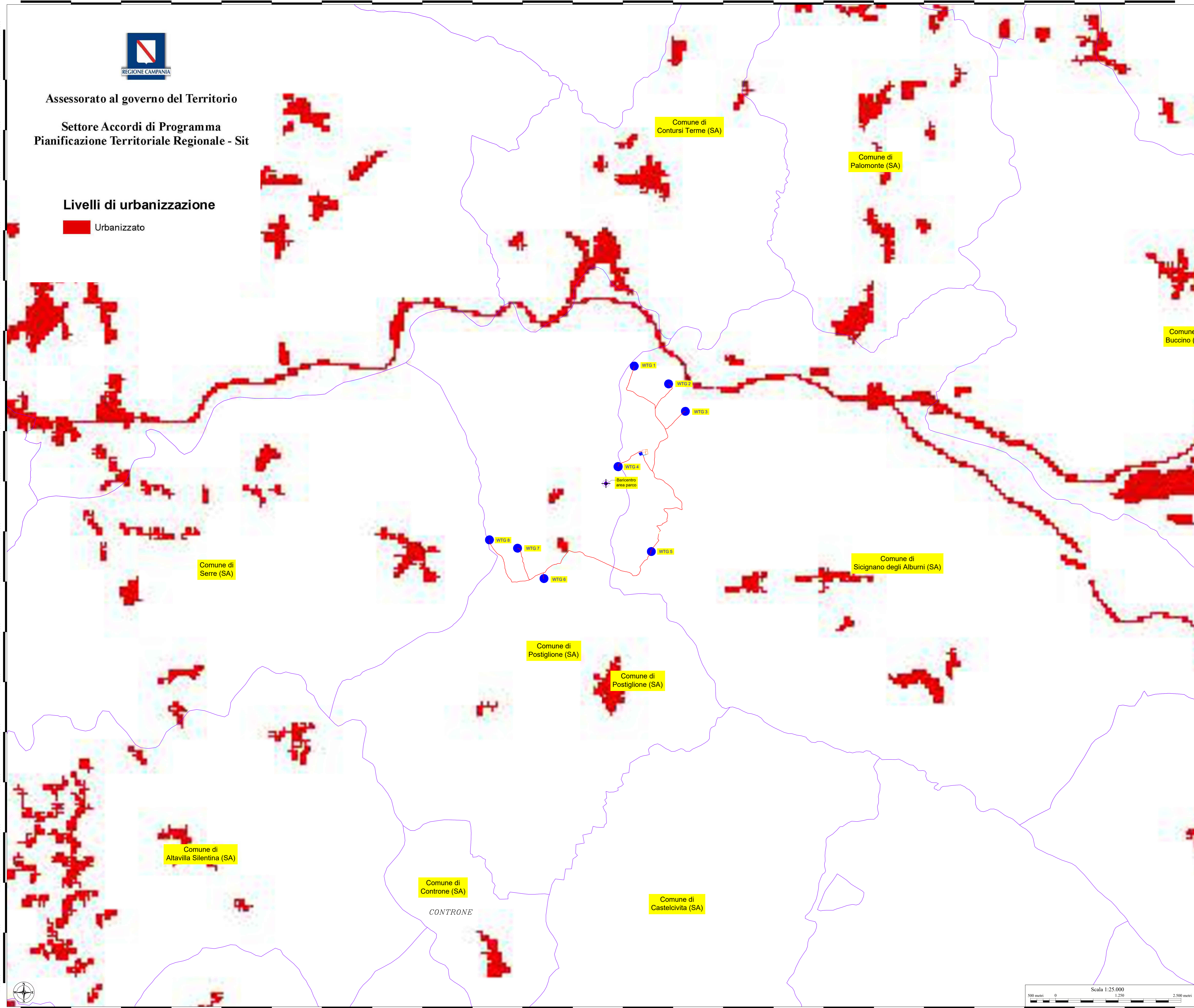


Coordinate UTM WGS 84 Fuso 33
507.937 508.937 509.937 510.937 511.937 512.937 513.937 514.937 515.937 516.937 517.937 518.937 519.937 520.937 521.937 522.937 523.937 524.937 525.937 526.937 527.937 528.937 529.937 530.937



Assessorato al governo del Territorio
Settore Accordi di Programma
Pianificazione Territoriale Regionale - Sit

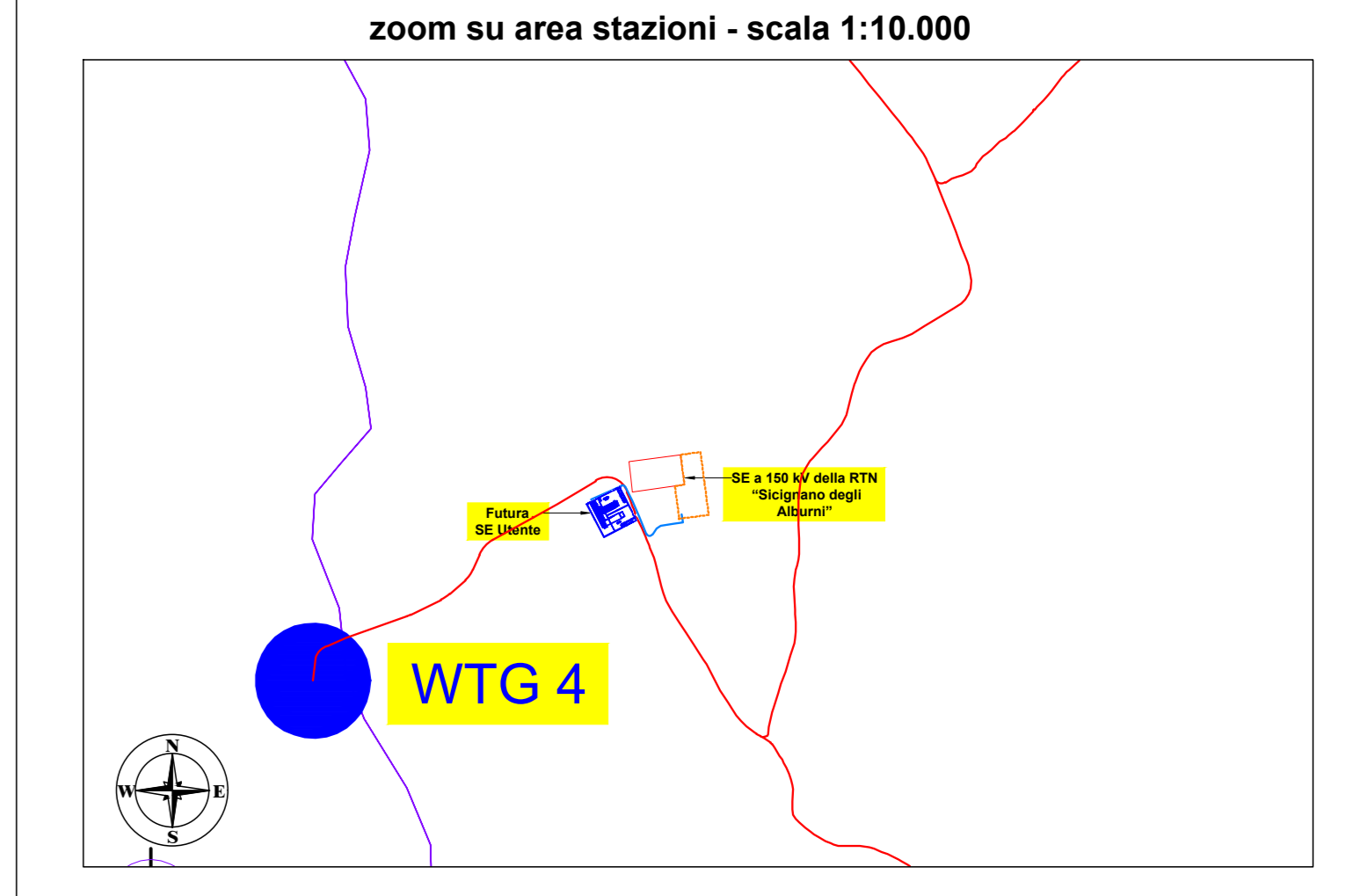
Livelli di urbanizzazione
Urbanizzato



- LEGENDA**
- Confini Comunali Regione Campania
 - Aerogeneratore di progetto
 - Cavidotto di progetto
 - Cavidotto AT di collegamento - (SE RTN - SE Utenza)
 - SE RTN - Utenza
 - SE Terna
 - SE Terna Futuro ampliamento SE a 150 kV della RTN - "Sicignano degli Alburni"

COORDINATE AEROGENERATORI - COMUNI DI POSTIGLIONE E SICIGNANO DEGLI ALBURNI (SA)

WTG	Coordinate UTM WGS 84 Fuso 33		Coordinate Gauss Boaga		Coordinate UTM ED 50	
	Est	Nord	Est	Nord	Est	Nord
1	520157	4496104	2540165	4496111	520223	449297
2	520841	4495749	2540849	4495756	520907	449542
3	521175	4495203	2541183	4495210	521241	449536
4	519835	4494100	2539843	4494107	519901	4494293
5	520497	4492408	2540505	4492415	520563	4492601
6	518338	4491870	2538366	4491877	518424	4492063
7	517831	4492475	2537839	4492482	517897	4492668
8	517272	4492641	2537280	4492648	517338	4492834



PROPRONENTE **AME ENERGY S.r.l.**
Via Pietro Cossa, 5 20122 Milano (MI) - ameeenergy@legalmil.it - PIVA 12779110969

REGIONE CAMPANIA
PROVINCIA DI SALERNO
COMUNI DI POSTIGLIONE E SICIGNANO DEGLI ALBURNI

Titolo del Progetto:
REALIZZAZIONE DI UN IMPIANTO EOLICO UBICATO NEI COMUNI DI POSTIGLIONE (SA) E SICIGNANO DEGLI ALBURNI (SA) IN LOCALITA' "La Difesa" e "Zappatera", CON POTENZA NOMINALE PARI A 32 MW E OPERE CONNESSE RICADENTI NEL COMUNE DI SICIGNANO DEGLI ALBURNI (SA)

Documento: **PROGETTO DEFINITIVO** N° Documento: **POSEO-T040.9**

ID PROGETTO: **264** DISCIPLINA: **PD** TIPOLOGIA: **D** FORMATO: **A0**

Elaborato: **SOVRAPPOSIZIONE PROGETTO CON PTR - CAMPI TERRITORIALI COMPLESSI**

Foglio: **9 di 9** Scala: **1:25.000** Nome file: **POSEO-T040.9.dwg**

Progettazione: **IPROJECT S.R.L.** Progettista: Arch. Antonio Manco

Consulenza, Progettazione e Sviluppo Impianti ad Energia Rinnovabile
Data Legale: Via Del Vecchio Palomonte, 9 - 20121 Milano (MI)
PIVA 11002790962 - C.F. 03080900962
Sede Operativa: Via Barbagli (C. 17 - 80044 Abanilla (SA)
- email: amee@ameenergy.com
- tel: 0361117040

Rev.	Data Revisione	Descrizione Revisione	Redatto	Controllato	Approvato
0	03/01/2024	Prima emissione	Geom. Alberto Mascio	Arch. Antonio Manco	Arch. Antonio Manco

507.937 508.937 509.937 510.937 511.937 512.937 513.937 514.937 515.937 516.937 517.937 518.937 519.937 520.937 521.937 522.937 523.937 524.937 525.937 526.937 527.937 528.937 529.937 530.937

Scala 1:25.000
500 metri 0 1.250 2.500 metri