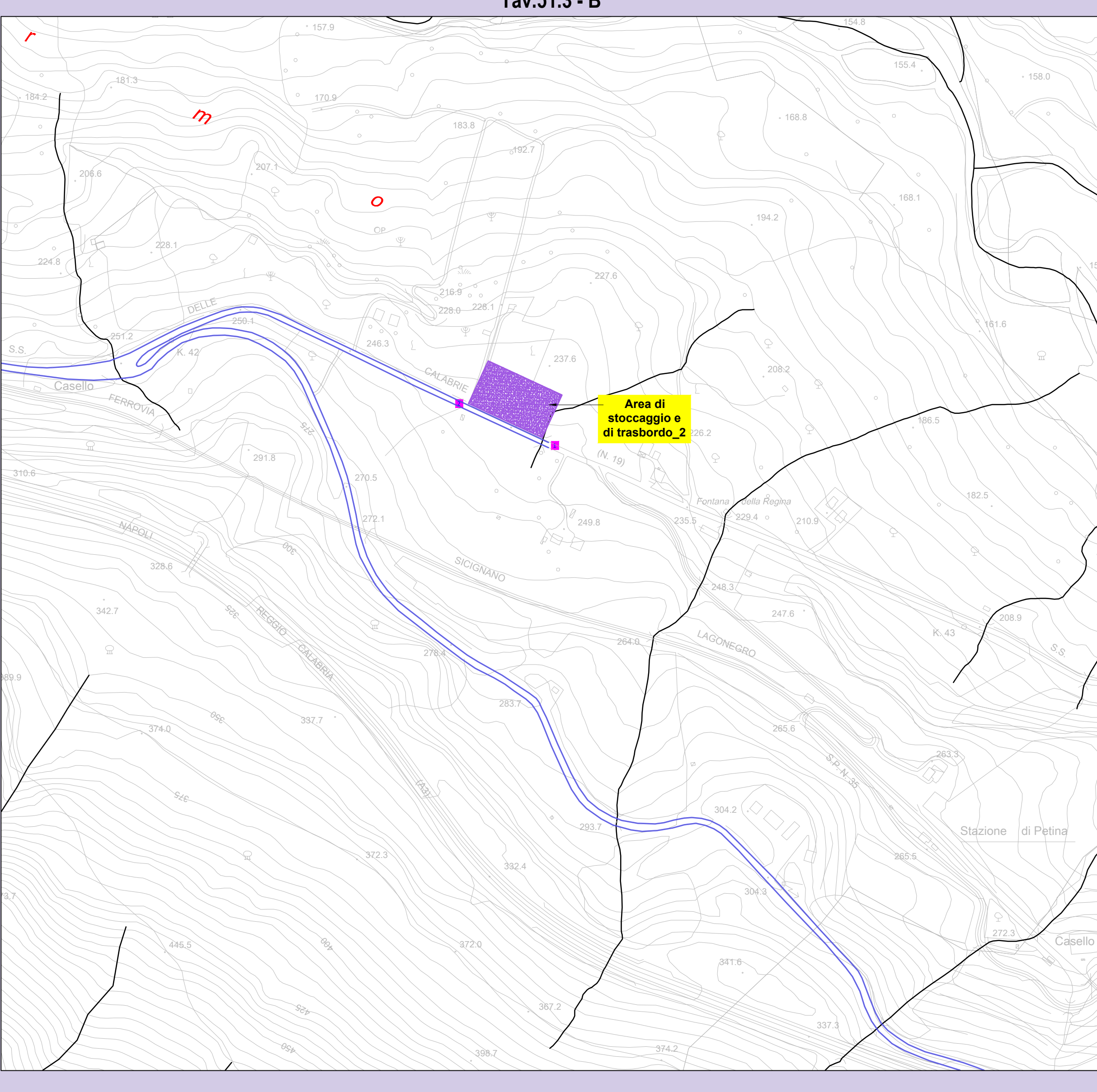
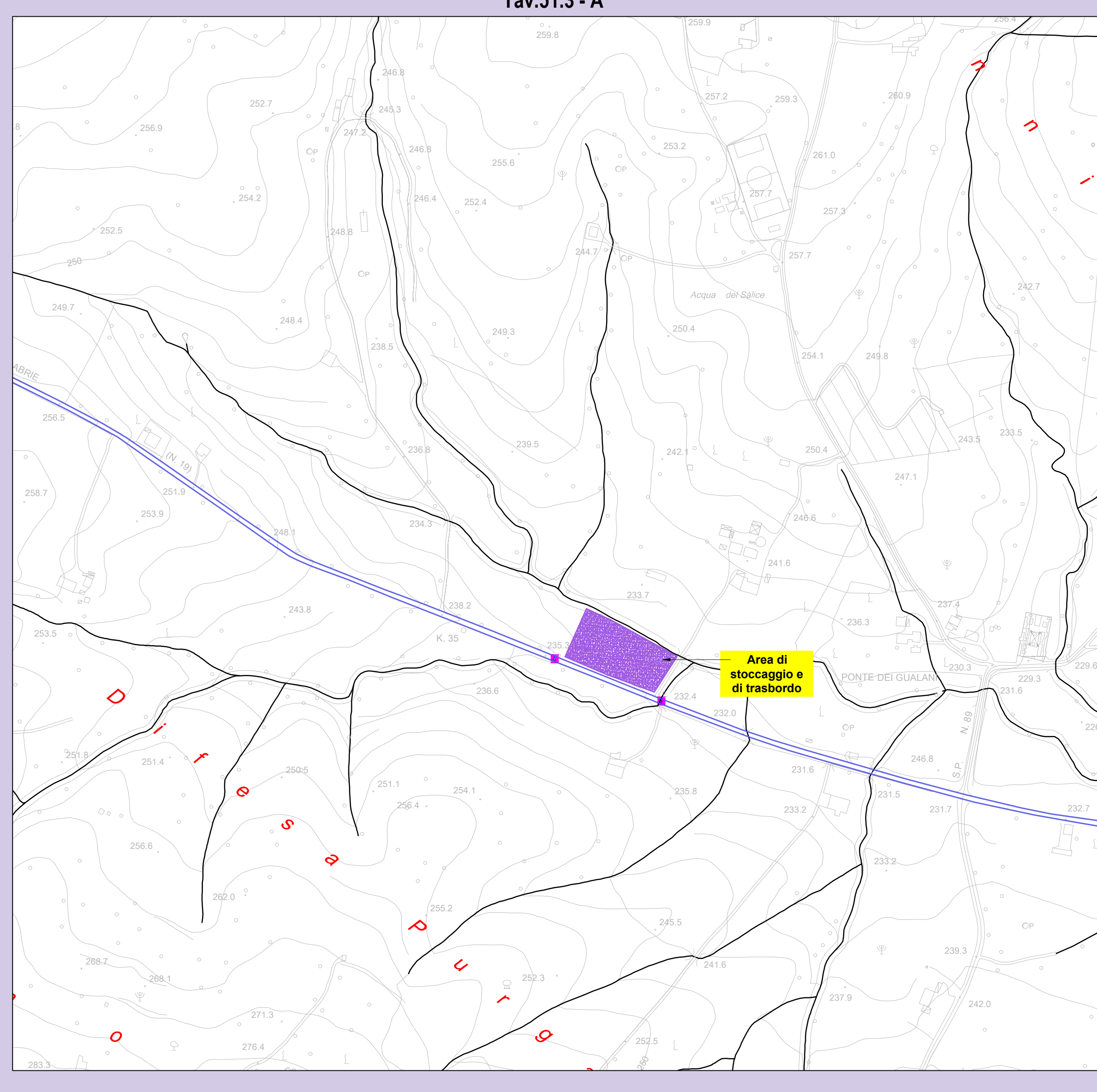


PARCO EOLICO CONDOMINIO PORTIGLIONE E SICIGNANO DEGLI ALBURNI (SA)											
Tratto	Superficie [m ²]	Stato Attuale	Stato Nuovo	Stato Intermedio	Caratteristiche della zona di cantiere	Stato Nuovo [m ²]	Superficie di Montaggio e di Stoccaggio [m ²]	Superficie di Montaggio e di Stoccaggio [m ²]	Superficie di Montaggio e di Stoccaggio [m ²]	Area cantiere e di Stoccaggio [m ²]	Altre opere di progetto
1	100	-	-	-	-	-	-	-	-	-	-
2	100	-	-	-	-	-	-	-	-	-	-
3	100	-	-	-	-	-	-	-	-	-	-
4	100	-	-	-	-	-	-	-	-	-	-
5	100	-	-	-	-	-	-	-	-	-	-
6	100	-	-	-	-	-	-	-	-	-	-
7	100	-	-	-	-	-	-	-	-	-	-
8	100	-	-	-	-	-	-	-	-	-	-
9	100	-	-	-	-	-	-	-	-	-	-
10	100	-	-	-	-	-	-	-	-	-	-
11	100	-	-	-	-	-	-	-	-	-	-
12	100	-	-	-	-	-	-	-	-	-	-
13	100	-	-	-	-	-	-	-	-	-	-
14	100	-	-	-	-	-	-	-	-	-	-
15	100	-	-	-	-	-	-	-	-	-	-
16	100	-	-	-	-	-	-	-	-	-	-
17	100	-	-	-	-	-	-	-	-	-	-
18	100	-	-	-	-	-	-	-	-	-	-
19	100	-	-	-	-	-	-	-	-	-	-
20	100	-	-	-	-	-	-	-	-	-	-
21	100	-	-	-	-	-	-	-	-	-	-
22	100	-	-	-	-	-	-	-	-	-	-
23	100	-	-	-	-	-	-	-	-	-	-
24	100	-	-	-	-	-	-	-	-	-	-
25	100	-	-	-	-	-	-	-	-	-	-
26	100	-	-	-	-	-	-	-	-	-	-
27	100	-	-	-	-	-	-	-	-	-	-
28	100	-	-	-	-	-	-	-	-	-	-
29	100	-	-	-	-	-	-	-	-	-	-
30	100	-	-	-	-	-	-	-	-	-	-
31	100	-	-	-	-	-	-	-	-	-	-
32	100	-	-	-	-	-	-	-	-	-	-
33	100	-	-	-	-	-	-	-	-	-	-
34	100	-	-	-	-	-	-	-	-	-	-
35	100	-	-	-	-	-	-	-	-	-	-
36	100	-	-	-	-	-	-	-	-	-	-
37	100	-	-	-	-	-	-	-	-	-	-
38	100	-	-	-	-	-	-	-	-	-	-
39	100	-	-	-	-	-	-	-	-	-	-
40	100	-	-	-	-	-	-	-	-	-	-
41	100	-	-	-	-	-	-	-	-	-	-
42	100	-	-	-	-	-	-	-	-	-	-
43	100	-	-	-	-	-	-	-	-	-	-
44	100	-	-	-	-	-	-	-	-	-	-
45	100	-	-	-	-	-	-	-	-	-	-
46	100	-	-	-	-	-	-	-	-	-	-
47	100	-	-	-	-	-	-	-	-	-	-
48	100	-	-	-	-	-	-	-	-	-	-
49	100	-	-	-	-	-	-	-	-	-	-
50	100	-	-	-	-	-	-	-	-	-	-
51	100	-	-	-	-	-	-	-	-	-	-
52	100	-	-	-	-	-	-	-	-	-	-
53	100	-	-	-	-	-	-	-	-	-	-
54	100	-	-	-	-	-	-	-	-	-	-
55	100	-	-	-	-	-	-	-	-	-	-
56	100	-	-	-	-	-	-	-	-	-	-
57	100	-	-	-	-	-	-	-	-	-	-
58	100	-	-	-	-	-	-	-	-	-	-
59	100	-	-	-	-	-	-	-	-	-	-
60	100	-	-	-	-	-	-	-	-	-	-
61	100	-	-	-	-	-	-	-	-	-	-
62	100	-	-	-	-	-	-	-	-	-	-
63	100	-	-	-	-	-	-	-	-	-	-
64	100	-	-	-	-	-	-	-	-	-	-
65	100	-	-	-	-	-	-	-	-	-	-
66	100	-	-	-	-	-	-	-	-	-	-
67	100	-	-	-	-	-	-	-	-	-	-
68	100	-	-	-	-	-	-	-	-	-	-
69	100	-	-	-	-	-	-	-	-	-	-
70	100	-	-	-	-	-	-	-	-	-	-
71	100	-	-	-	-	-	-	-	-	-	-
72	100	-	-	-	-	-	-	-	-	-	-
73	100	-	-	-	-	-	-	-	-	-	-
74	100	-	-	-	-	-	-	-	-	-	-
75	100	-	-	-	-	-	-	-	-	-	-
76	100	-	-	-	-	-	-	-	-	-	-
77	100	-	-	-	-	-	-	-	-	-	-
78	100	-	-	-	-	-	-	-	-	-	-
79	100	-	-	-	-	-	-	-	-	-	-
80	100	-	-	-	-	-	-	-	-	-	-
81	100	-	-	-	-	-	-	-	-	-	-
82	100	-	-	-	-	-	-	-	-	-	-
83	100	-	-	-	-	-	-	-	-	-	-
84	100	-	-	-	-	-	-	-	-	-	-
85	100	-	-	-	-	-	-	-	-	-	-
86	100	-	-	-	-	-	-	-	-	-	-
87	100	-	-	-	-	-	-	-	-	-	-
88	100	-	-	-	-	-	-	-	-	-	-
89	100	-	-	-	-	-	-	-	-	-	-
90	100	-	-	-	-	-	-	-	-	-	-
91	100	-	-	-	-	-	-	-	-	-	-
92	100	-	-	-	-	-	-	-	-	-	-
93	100	-	-	-	-	-	-	-	-	-	-
94	100	-	-	-	-	-	-	-	-	-	-
95	100	-	-	-	-	-	-	-	-	-	-
96	100	-	-	-	-	-	-	-	-	-	-
97	100	-	-	-	-	-	-	-	-	-	-
98	100	-	-	-	-	-	-	-	-	-	-
99	100	-	-	-	-	-	-	-	-	-	-
100	100	-	-	-	-	-	-	-	-	-	-



- LEGENDA**
- Strada asfaltata
(Strade esistenti sulle quali non necessita nessun intervento)
 - Strada asfaltata da adeguare/allargare
(Saranno previsti degli adeguamenti alla sede stradale dove necessario)
 - Strada bianca di progetto
(Saranno realizzate nel rispetto delle specifiche tecniche previste dalla casa installatrice)
 - Area cantiere
(Opera temporanea)
 - Area traorbordo e di stoccaggio
(Opera temporanea)

di manovra per piano di marcia temporanea

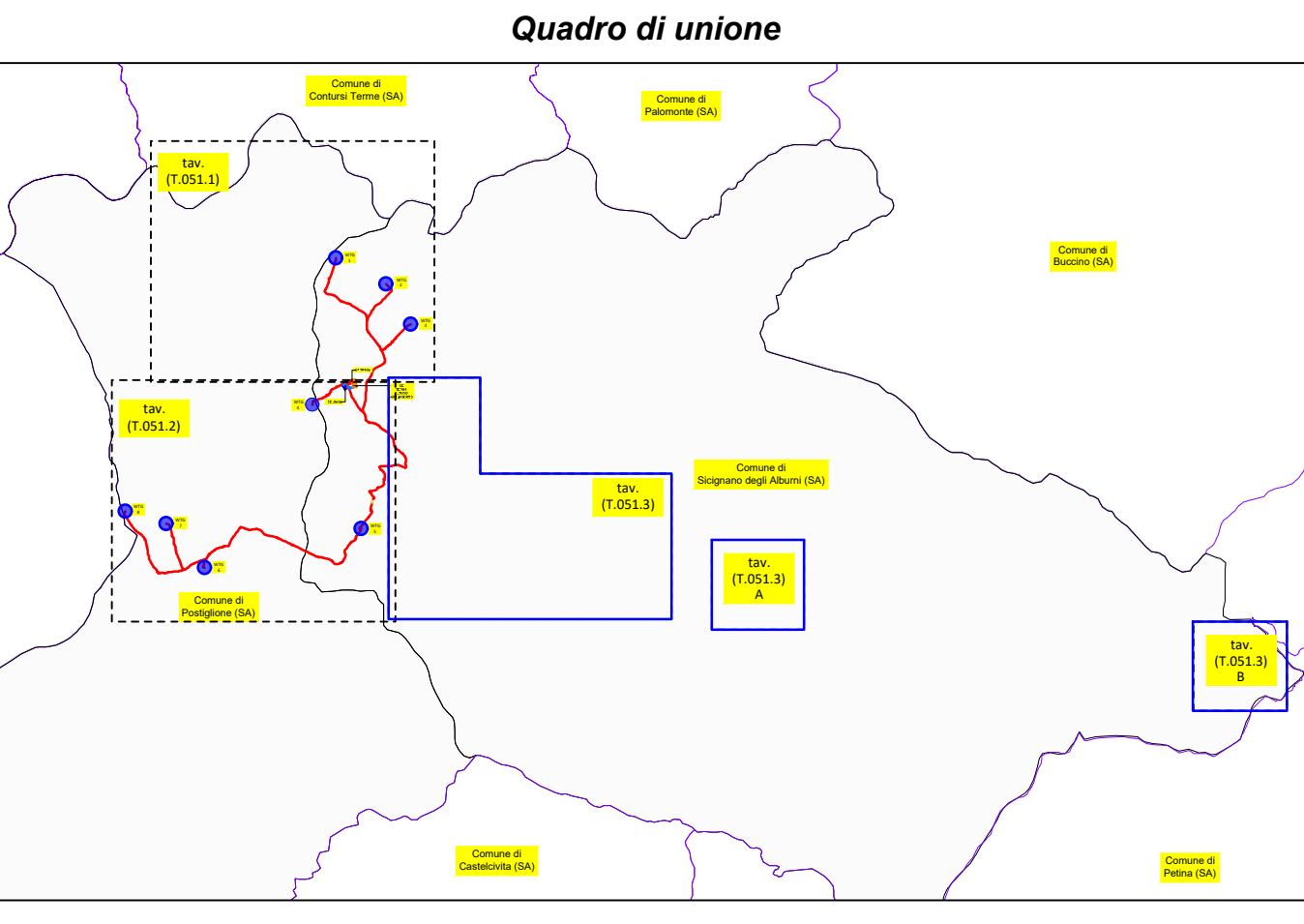
Strada bianca di progetto temporanea

Ingresso Area Parco da uscita autostradale di Pietra

Tratto di strada da percorrere con Blade Lift

COORDINATE AEROGENERATORI - COMUNI DI POSTIGLIONE E SICIGNANO DEGLI ALBURNI (SA)

WTG	Coordinate UTM WGS 84 Fuso 33		Coordinate Gauss Bologna		Coordinate UTM ED 50	
	Est	Nord	Est	Nord	Est	Nord
1	520157	4496104	2540165	4496111	520203	4496097
2	520841	4495749	2540849	4495756	520907	4495942
3	521175	4495203	2541183	4495210	521241	4495396
4	519855	4494100	2539843	4494107	519901	4494293
5	520497	4493408	2540505	4493415	520543	4493601
6	518558	4491870	2538666	4491877	518424	4492063
7	517811	4492475	2537839	4492482	517897	4492668
8	517272	4492641	2537280	4492648	517338	4492834



PROPRONTE: **AME ENERGY S.r.l.**
Via Pietro Cossa, 5 20122 Milano (MI) - amenergy@legaima.it - PIVA 12778110969

REGIONE CAMPANIA
PROVINCIA DI SALERNO
COMUNI DI POSTIGLIONE E SICIGNANO DEGLI ALBURNI

Foglio del Progetto:
REALIZZAZIONE DI UN IMPIANTO EOLICO UBICATO NEI COMUNI DI POSTIGLIONE (SA) E SICIGNANO DEGLI ALBURNI (SA) IN LOCALITA' "La Difesa" e "Zappatera", CON POTENZA NOMINALE PARI A 32 MW e OPERE CONNESSE RICADENTI NEL COMUNE DI SICIGNANO DEGLI ALBURNI (SA)

Documento: **PROGETTO DEFINITIVO** N° Documento: **POSEO-T051.3**

ID PROGETTO: **254** DISCIPLINA: **PD** TIPOLOGIA: **D** FORMATO: **A0**

Elaborato: **INSERTO SU CTR IMPIANTO EOLICO PROPOSTO. VIABILITA' ED OPERE CONNESSE FASE DI CANTIERE (PARTE 3 DI 3)**

Foglio: **3 di 3** Scala: **1:4.000** Nome file: **POSEO-T051.dwg**

Progettazione: **IPROJECT S.R.L.** Progettista: **Arch. Antonio Manco**

Consulenza, Progettazione e Sviluppo Impianti
ed Energia Rinnovabile
Sede Legale: Via San Pio Felice, 9 - 20123 Milano (MI)
P.IVA 11005900967 - email: info@iproject.com
Sede Operativa: Via Biocopia n° 17 - 84044 Alburna (SA)
email: amano@iproject.com
Cod. 038119194

Rev.	Data Revisione	Descrizione Revisione	Redatto	Controllato	Approvato
0	03/01/2024	Prima emissione	Geom. Alberto Mascio	Arch. Antonio Manco	Arch. Antonio Manco

