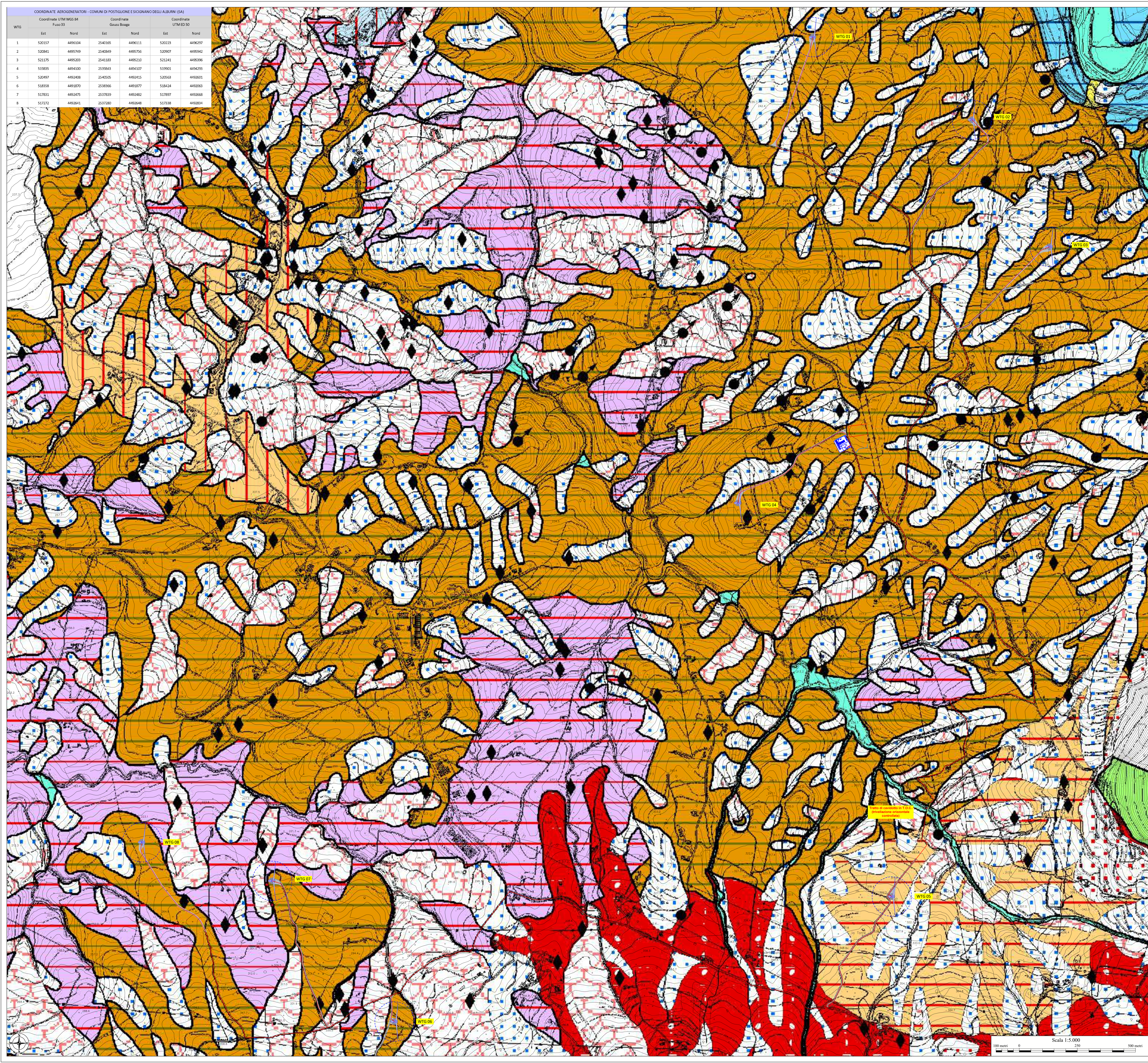


COORDINATE AEROGENERATORI - COMUNI DI POSTIGLIONE E SICIGNANO DEGLI ALBURNI (SA)

WTG	Coordinate UTM WGS 84 Fuso 33		Coordinate Gauss Boaga		Coordinate UTM ED 50	
	Est	Nord	Est	Nord	Est	Nord
1	520157	449104	2540365	449111	520228	4490297
2	520841	449749	2540849	449756	520907	4496942
3	521175	449503	2541183	449520	521241	4495396
4	519855	449400	2539843	449407	519901	4495023
5	520997	449268	2540505	449245	520959	4495001
6	518358	4491870	2538966	4491877	518424	4492003
7	527811	4492475	2537839	4492482	527897	4492668
8	517272	4490541	2537280	4490548	517338	4490584

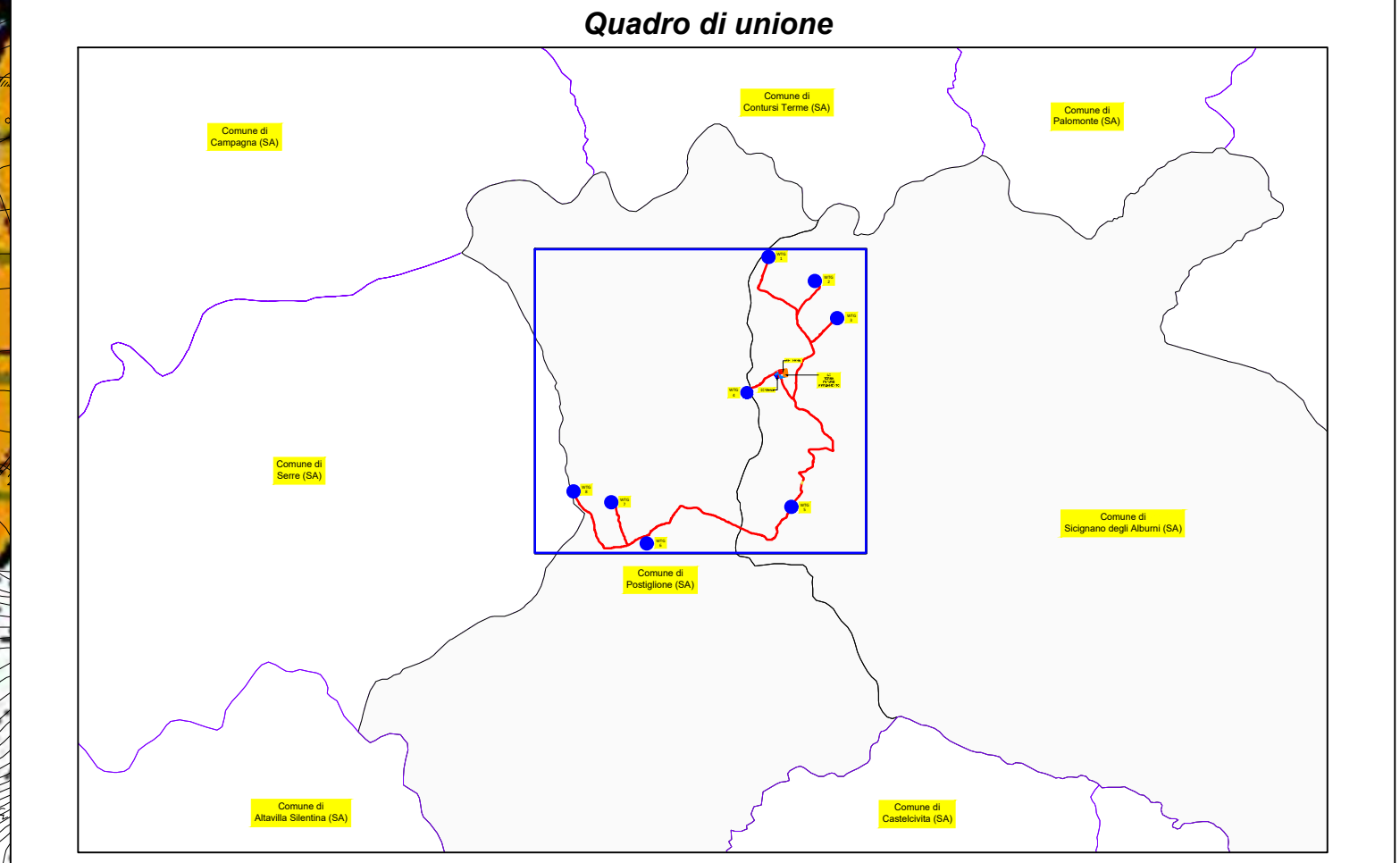


**LEGENDA**

- Aerogeneratore di progetto
- Pilo di fondazione
- Caviddotto di progetto
- Caviddotto AT di collegamento - (SE RTN - SE Utenza)
- SE Tema
- SE RTN - Utente
- Futuro ampliamento SE a 150 kV della RTN "Sicignano degli Alburni"
- Opere permanenti

**Legenda**

Comparti omogenei	Stato di conservazione		Stato di protezione		Comparti di gestione
	Intero	Parziale	Intero	Parziale	
01 Dispositivo antirullo					
02 Dispositivo di trave					
03 Dispositivo di venata					
04 Dispositivo di allineamento					
05 Dispositivo di trave - collineare					
06 Dispositivo di trave					
07 Dispositivo di trave - ortogonale					
08 Dispositivo di trave - ortogonale					
09 Dispositivo di trave - ortogonale					
10 Dispositivo di trave - ortogonale					
11 Dispositivo di trave - ortogonale					
12 Dispositivo di trave - ortogonale					
13 Dispositivo di trave - ortogonale					
14 Dispositivo di trave - ortogonale					
15 Dispositivo di trave - ortogonale					
16 Dispositivo di trave - ortogonale					
17 Dispositivo di trave - ortogonale					
18 Dispositivo di trave - ortogonale					
19 Dispositivo di trave - ortogonale					
20 Dispositivo di trave - ortogonale					
21 Dispositivo di trave - ortogonale					
22 Dispositivo di trave - ortogonale					
23 Dispositivo di trave - ortogonale					
24 Dispositivo di trave - ortogonale					
25 Dispositivo di trave - ortogonale					
26 Dispositivo di trave - ortogonale					
27 Dispositivo di trave - ortogonale					
28 Dispositivo di trave - ortogonale					
29 Dispositivo di trave - ortogonale					
30 Dispositivo di trave - ortogonale					
31 Dispositivo di trave - ortogonale					
32 Dispositivo di trave - ortogonale					
33 Dispositivo di trave - ortogonale					
34 Dispositivo di trave - ortogonale					
35 Dispositivo di trave - ortogonale					
36 Dispositivo di trave - ortogonale					
37 Dispositivo di trave - ortogonale					
38 Dispositivo di trave - ortogonale					
39 Dispositivo di trave - ortogonale					
40 Dispositivo di trave - ortogonale					
41 Dispositivo di trave - ortogonale					
42 Dispositivo di trave - ortogonale					
43 Dispositivo di trave - ortogonale					
44 Dispositivo di trave - ortogonale					
45 Dispositivo di trave - ortogonale					
46 Dispositivo di trave - ortogonale					
47 Dispositivo di trave - ortogonale					
48 Dispositivo di trave - ortogonale					
49 Dispositivo di trave - ortogonale					
50 Dispositivo di trave - ortogonale					



PROPRONTE: **AME ENERGY S.r.l.**  
Via Pietro Coscia, 5 20122 Milano (MI) - [ameenergy@sigatmail.it](mailto:ameenergy@sigatmail.it) - PIVA 1277910969

**REGIONE CAMPANIA**  
PROVINCIA DI SALERNO  
**COMUNI DI POSTIGLIONE E SICIGNANO DEGLI ALBURNI**

Foto del Progetto:  
**REALIZZAZIONE DI UN IMPIANTO EOLICO UBICATO NEI COMUNI DI POSTIGLIONE (SA) E SICIGNANO DEGLI ALBURNI (SA) IN LOCALITA' "La Difesa" e "Zappatera", CON POTENZA NOMINALE PARI A 32 MW E OPERE CONNESSE RICADENTI NEL COMUNE DI SICIGNANO DEGLI ALBURNI (SA)**

Documento: **PROGETTO DEFINITIVO** N° Documento: **POSEO-T082**

ID PROGETTO: 254 DISCIPLINA: PD TIPOLOGIA: D FORMATO: 915x1200

Elaborato: **CARTA DELLA PERMEABILITA'**

Foglio: 1 di 1 Scala: 1:5.000 Nome file: POSEO-T082.dwg

Progettazione: **PROJECT S.R.L.** Progettista: Arch. Antonio Manco Tecnico: Geol. Fabio Di Feo

Consulenza, Progettazione e Sviluppo Impianti ad Energia Rinnovabile  
Sede Legale: Via Del Vento Polibrico, 8 - 20121 Milano (MI)  
P.IVA 11902004010 - [info@project.it](mailto:info@project.it)  
Sede Operativa: Via Saugue 11 - 84044 Mandula (SA)  
[info@project.it](mailto:info@project.it)

Rev.	Data Revisione	Descrizione Revisione	Redatto	Controllato	Approvato
0	03/01/2024	Prima emissione	Geol. Fabio Di Feo	Arch. Antonio Manco	Arch. Antonio Manco