

ATTRAVERSAMENTO I.03

Per questo attraversamento si propone di superare l'interferenza Rio-Cavidotto con staffaggio al ponte



ATTRAVERSAMENTO I.04

Per questo attraversamento si propone di superare l'interferenza Rio-Cavidotto con trivellazione orizzontale controllata (T.O.C.)

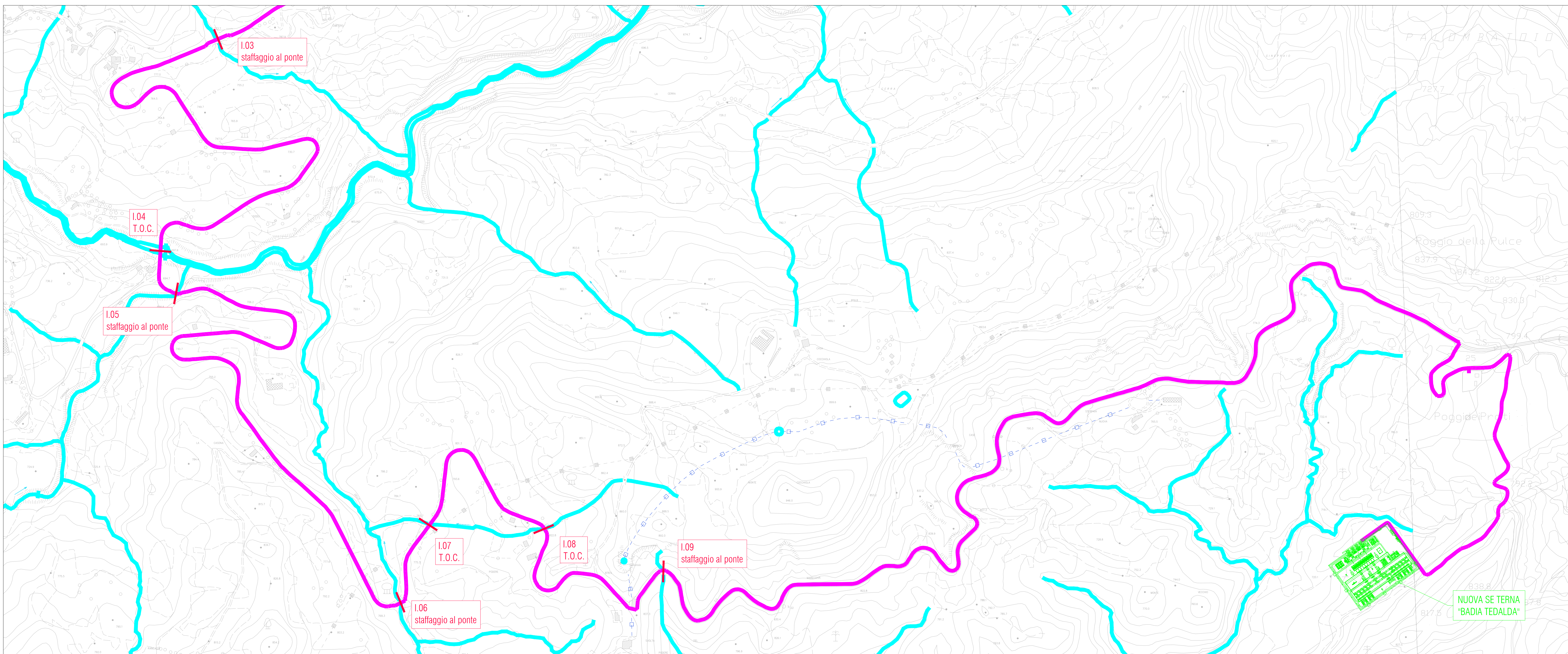


ATTRAVERSAMENTO I.05

Per questo attraversamento si propone di superare l'interferenza Rio-Cavidotto con staffaggio al ponte



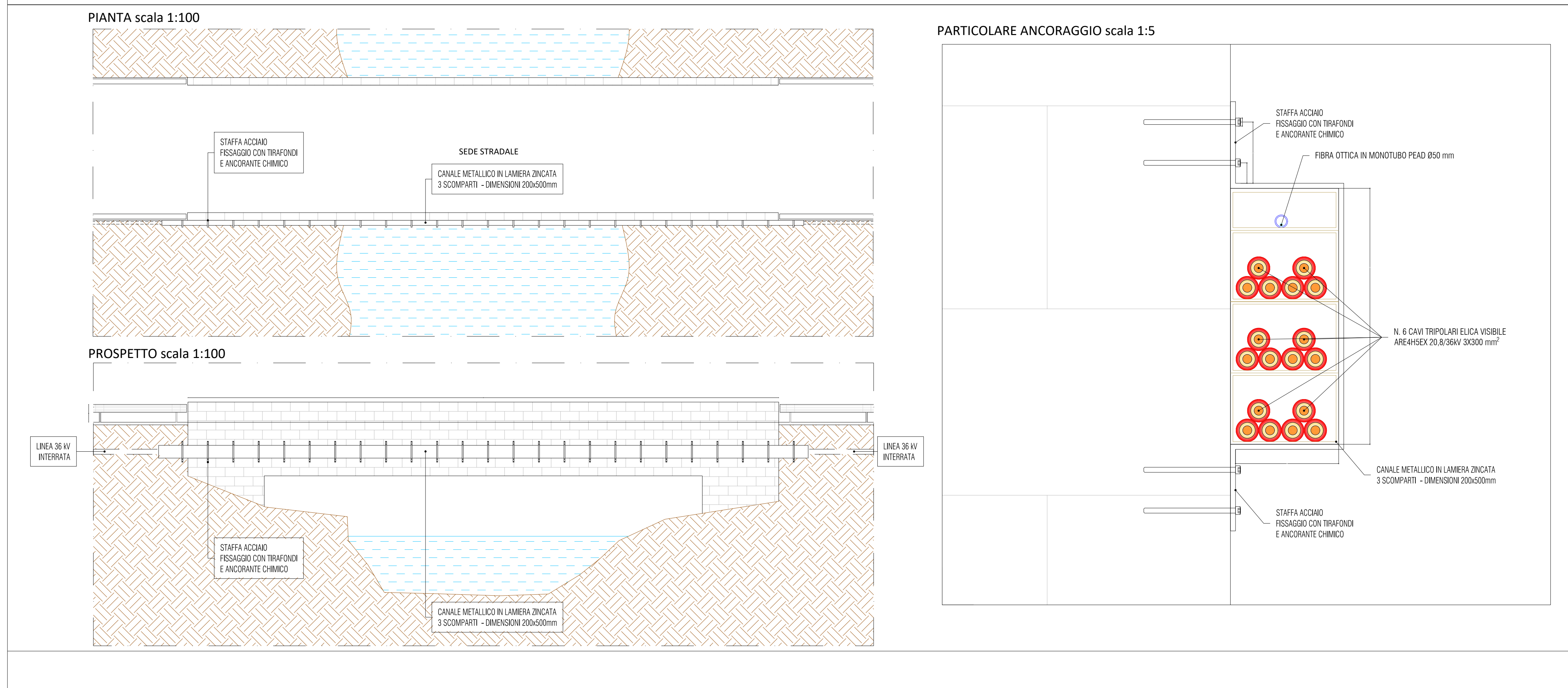
PLANIMETRIA CAVIDOTTO TRONCO 2
SCALA 1:5000



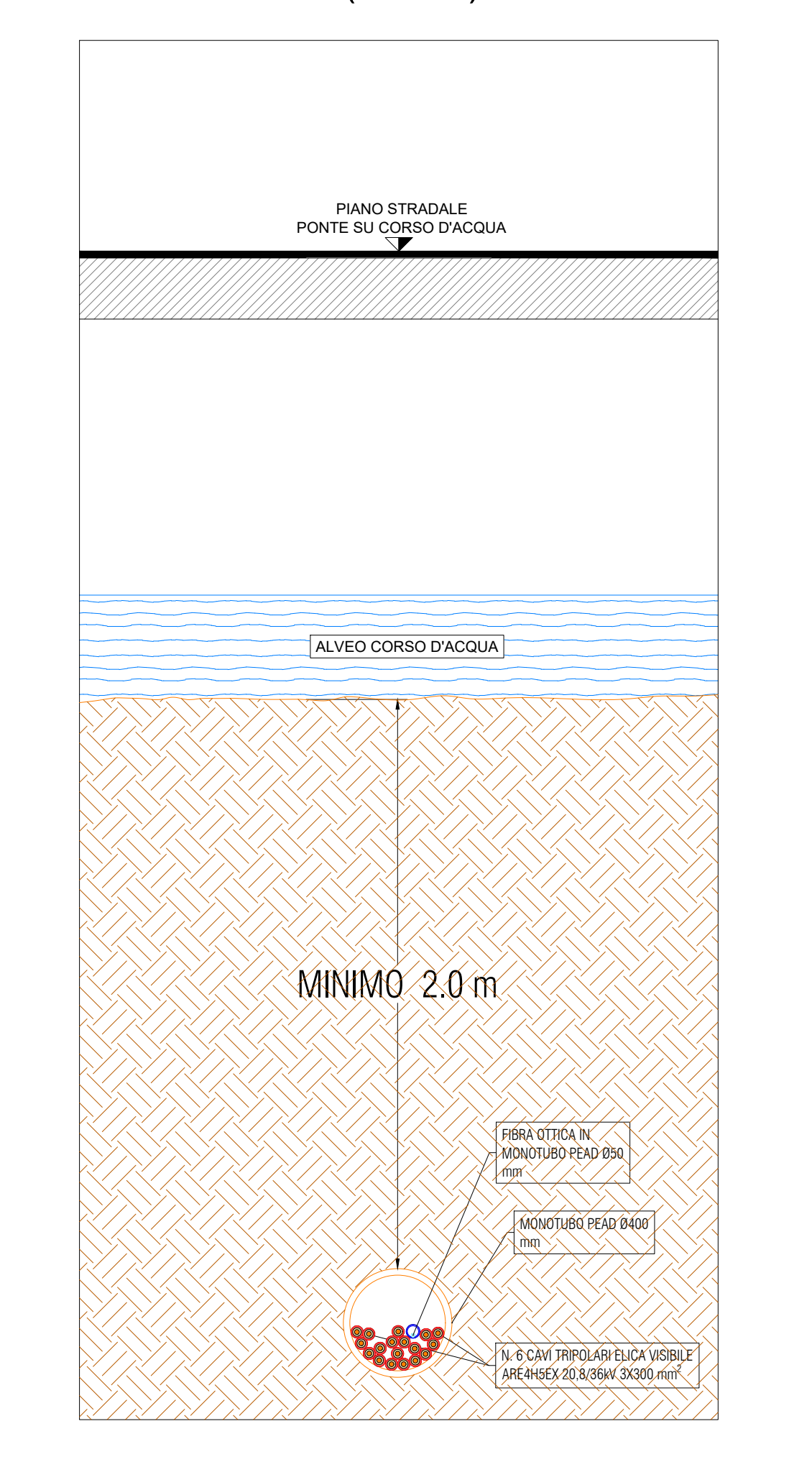
ATTRAVERSAMENTO I.09
Per questo attraversamento si propone di superare l'interferenza Rio-Cavidotto con staffaggio al ponte



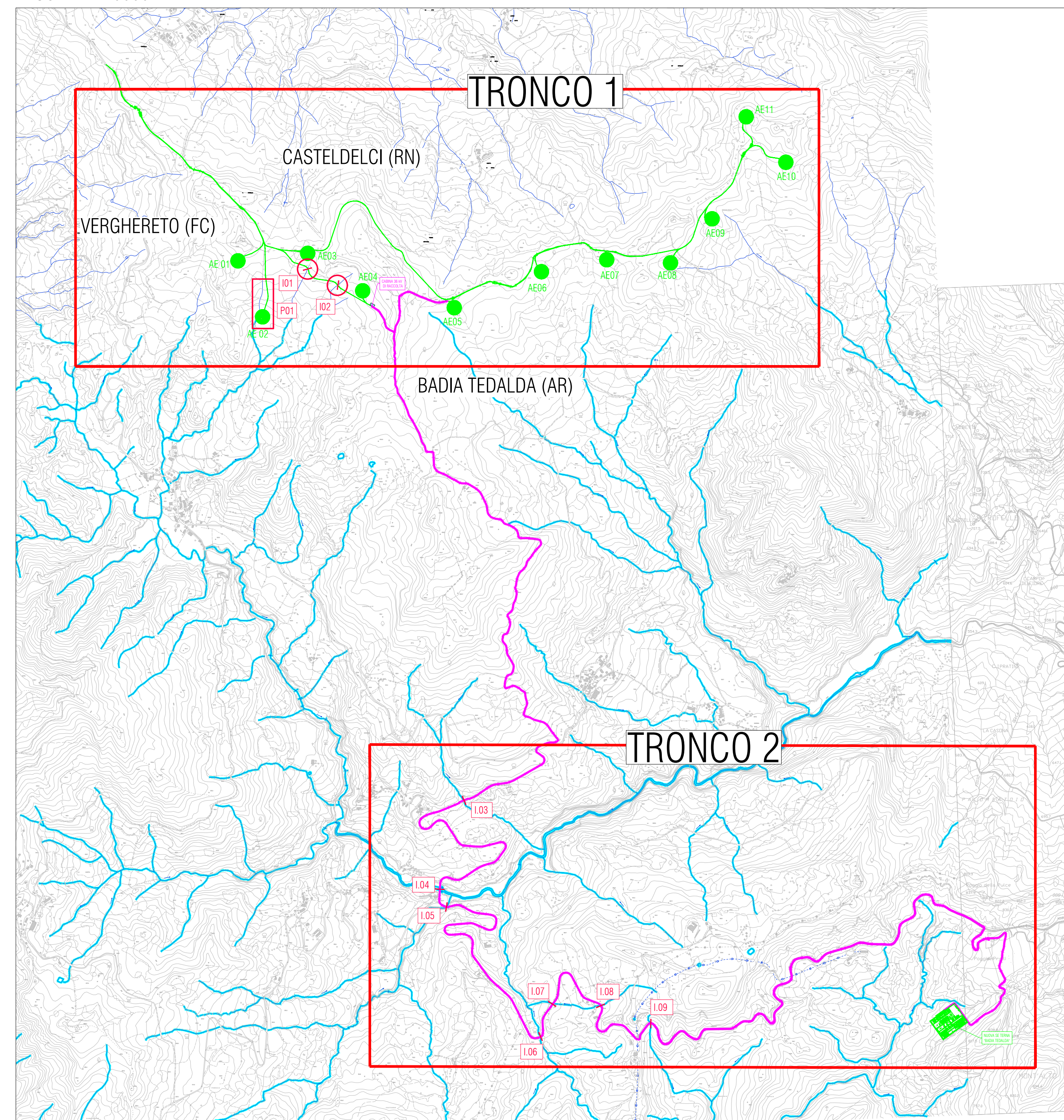
DETTAGLIO ATTRAVERSAMENTO PONTE STRADALE CON STAFFAGGIO CAVI



ATTRAVERSAMENTO CORSO D'ACQUA CON TRIVELLAZIONE ORIZZONTALE CONTROLLATA (T.O.C.)



**INQUADRAMENTO GENERALE
SCALA 1:20000**



N° INTERF.	COORDINATE PUNTO DI INTERFERENZA (GAUSS BOAGA)		CODICE CORSO D'ACQUA/RIO INDICATO SUL GEOPORTALE "RETICOLO IDROGRAFICO E DI GESTIONE" LAMMA TOSCANA	DENOMINAZIONE CORSO D'ACQUA/RIO	COMPENSORIO	POSIZIONE
	LATITUDINE	LONGITUDINE				
I.01	43751	12113	AV3071	FOSSO DELLA STRANGATA	ALTO VALDARNO	VIABILITA' INTERNA
I.02	43751	12116	AV2903	FOSSO DELLA CALCIAIA	ALTO VALDARNO	VIABILITA' INTERNA
I.03	43719	12125	AV4265	FOSSO DELLE BORNAIE	ALTO VALDARNO	CAVIDOTTO INTERNO SEZ. TIPO 12
I.04	43714	12122	AV4409	FILUME MARCCHIA	ALTO VALDARNO	CAVIDOTTO INTERNO SEZ. TIPO 13
I.05	43713	12123	AV4513	FOSSO CARDINALE	ALTO VALDARNO	CAVIDOTTO INTERNO SEZ. TIPO 12
I.06	43705	12 13	AV4832	FOSSO DELLA GIUSTIZIA	ALTO VALDARNO	CAVIDOTTO INTERNO SEZ. TIPO 12
I.07	43707	12131	AV4725	FOSSO DELLA FONTE [50]	ALTO VALDARNO	CAVIDOTTO INTERNO SEZ. TIPO 13
I.08	43706	12135	AV4725	FOSSO DELLA FONTE [50]	ALTO VALDARNO	CAVIDOTTO INTERNO SEZ. TIPO 13
I.09	43705	12138	AV4966	FOSSO BOVIGLIANO	ALTO VALDARNO	CAVIDOTTO INTERNO SEZ. TIPO 12

Badia Tedalda Eolico Srl
Via Francesco Tamagno, 7 | 20124 Milano (MI) | P.IVA 12334000960 | PEC badiatedaldeaolico@pec.it

Parco Eolico Poggio Tre Vescovi

Referente di progetto: Dott. Roberto Schirru
 Coordinamento tecnico: ENViarea stp snc - Ing. Cristina Rabozzi, Dott. Agr. Andrea Vatteroni, Dott. Agr. Elena Lanzi

Progettazione opere civili e cantierizzazione: EN6I srl - Ing. Andrea Mazzetti
 Progettazione opere di utenza e di rete per la connessione CP "Badia Tedalda": Ing. Michele Pigiarru

Geologia e geotecnica: Sinergia srl - Dott. Geol. Luca Gardone
 Aspetti trasportistici: Simensa Gamesa S.p.A. - Ing. Alessandro Nono
 Topografia: 3D Metrica - Ing. Paolo Corradeghini
 Anemometria: Skywind GmbH - Ing. Sasha Claes

Studio di impatto ambientale, studio di incidenza ambientale, aspetti socio-economici e antropici: ENViarea stp snc - Ing. Cristina Rabozzi, Dott. Agr. Andrea Vatteroni, Dott. Agr. Elena Lanzi
 Paesaggio: INLAND Landscape Architecture - Arch. Andrea Meli
 Biodiversità, ecosistemi e reti ecologiche: Consorzio Futuro in Ricerca - Dott. Lisa Brancaloni (aspetti floristico-vegetazionali)
 Dott. For. Ilaria Scatizzi - aspetti forestali, ecosistemi e reti ecologiche
 Dott. Biol. Marco Lucchesi - avifauna
 Dott. Dario Scaravelli - chiroterofauna
 Archeologia: Cooperativa archeologia s.c. - Dott. Andrea Biondi
 Acustica: Tecnocees srl - Ing. Matteo Bertoneri
 CEM e vibrazioni: Ing. Michele Pigiarru

Febbraio 2024

Progettazione specialistica (Art. 10/11 del D.Lgs. 46/2013): Ing. Andrea Mazzetti (Ord. Ing. Prov. SR n. 680)

IV.PR.G.T.04.a
 Documentazione integrativa volontaria
 Progettazione e cantierizzazione
 Approfondimenti e chiarimenti in tema di opere civili e cantierizzazione:
Interferenze idrauliche: Tronco 2

Rev. Data: 25/01/2024
 3 - Prima emissione