

REGIONE BASILICATA



PROVINCIA DI MATERA



COMUNI DI MONTALBANO JONICO



Denominazione impianto:

VALLE STRADELLA

Ubicazione:

Comune di Montalbano Jonico (MT)
Località "Valle Stradella"

Fogli: 1

Particelle: varie

PROGETTO DEFINITIVO

per la realizzazione di un impianto agrivoltaico da ubicare in agro del comune di Montalbano Jonico (MT) in località "Valle Stradella", potenza nominale pari a 19,4753 MW in DC e potenza in immissione pari a 19,4753 MW in AC, e delle relative opere di connessione alla RTN ricadente nei comuni di Montalbano Jonico (MT) e Craco (MT).

PROPONENTE

**HELIOS RAB 1
S.R.L.**

HELIOS RAB 1 S.R.L.

Milano (MI) Via Alessandro Manzoni n.41 - CAP 20121
Partita IVA: 12573140964
Indirizzo PEC: heliosrab@pec.it

ELABORATO

Reportage Fotografico ante e post operam

Tav. n°

12.RF

Scala

| Aggiornamenti | Numero | Data | Motivo | Eseguito | Verificato | Approvato |
|---------------|--------|------------|---|----------|------------|-----------|
| | Rev 0 | Marzo 2024 | Risposta Integrazione ricevuta dal MIC con nota del 10/01/2024 prot. n. 0001121-P | GRM | GRM | GRM |
| | | | | | | |

PROGETTAZIONE

GRM GROUP S.R.L.
Via Caduti di Nassiriya n. 179
70022 Altamura (BA)
P. IVA 07816120724
PEC: grmgroupsrl@pec.it
Tel.: 0804168931



IL PROGETTISTA

Dott. Ing. ANTONIO ALFREDO AVALLONE
Contrada Lama n.18 - 75012 Bernalda (MT)
Ordine degli Ingegneri di Matera n. 924
PEC: grmgroupsrl@pec.it
Cell: 3895870750



IL TECNICO

Dott. Ing. ANTONIO ALFREDO AVALLONE
Contrada Lama n.18 - 75012 Bernalda (MT)
Ordine degli Ingegneri di Matera n. 924
PEC: grmgroupsrl@pec.it
Cell: 3895870750

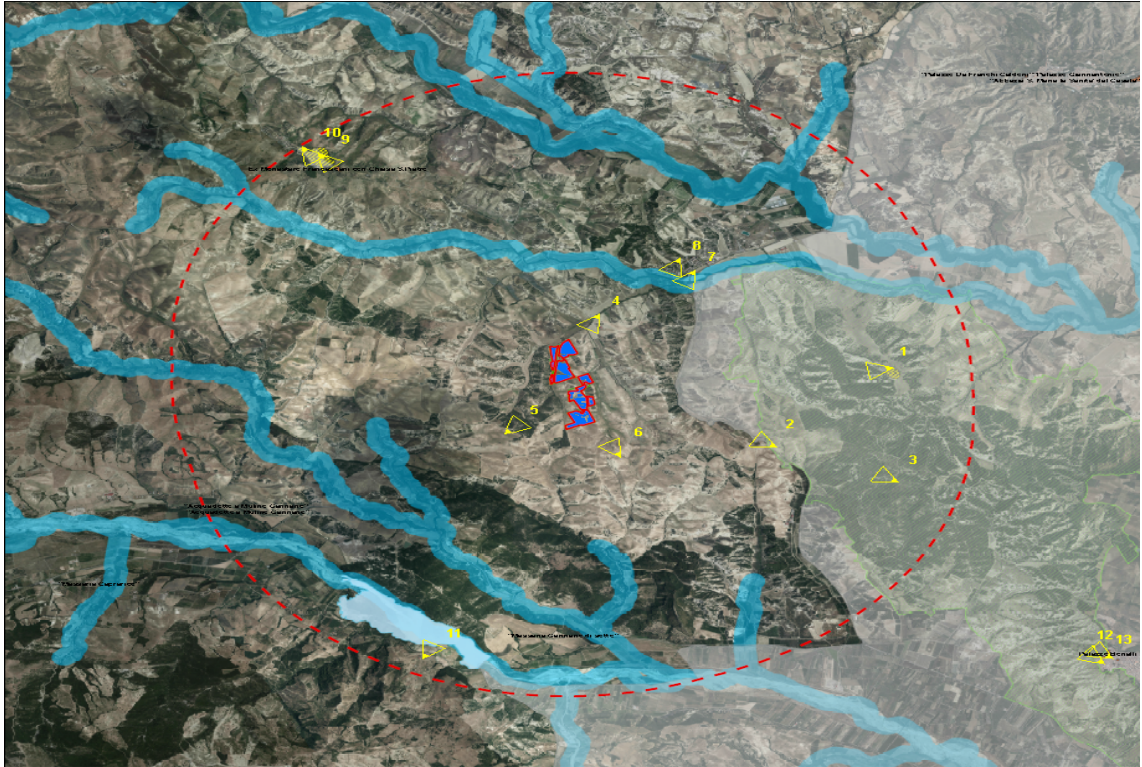
Spazio riservato agli Enti

HELIOS RAB 1 S.R.L.

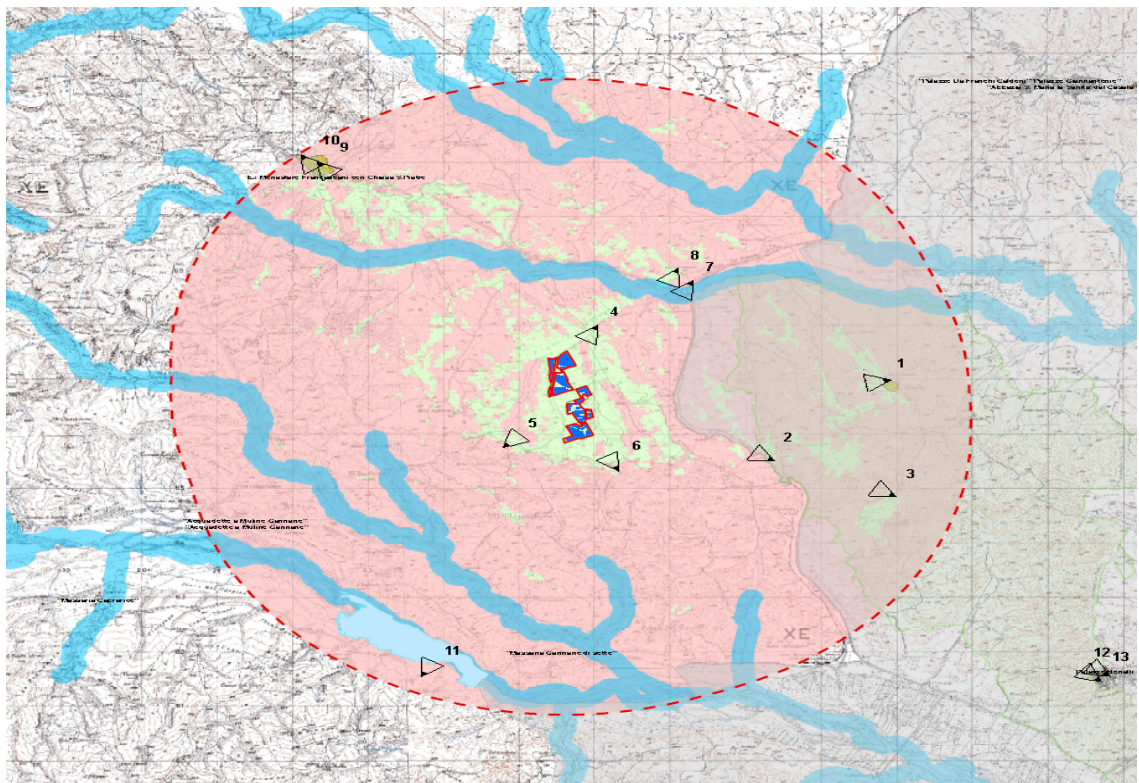
Sede legale Via Alessandro Manzoni n. 41
20121 Milano

TAVOLA PUNTI DI PRESA

- Inquadramento Vincolistico su Ortofoto;



- Inquadramento Vincolistico su IGM.



P. IVA 12573140964

Codice fiscale e numero di iscrizione al Registro delle Imprese 12573140964
Registro delle Imprese di Milano – Monza – Brianza – Lodi REA n. MI – 2670151
Capitale sociale Euro 10.000,00 i.v.

HELIOS RAB 1 S.R.L.

Sede legale Via Alessandro Manzoni n. 41
20121 Milano

PUNTI DI PRESA DELL'IMPIANTO

- Punto di presa n. 1 (PARCO DEI CALANCHI DI MONTALBANO JONICO)

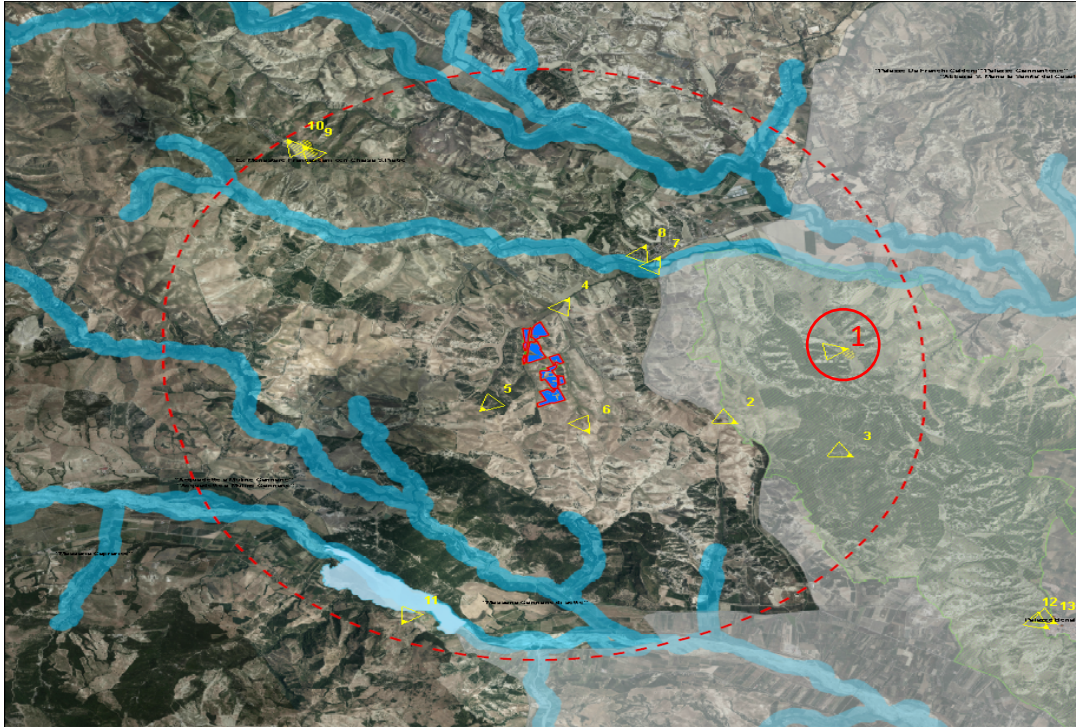


Fig. 1 Inquadramento punto di presa con cono ottico n. 1.

Coordinate: 40.341574° N - 16.527246°E



Fig. 2 Punto di presa n. 1 sezione illustrative della morfologia del terreno.

HELIOS RAB 1 S.R.L.

Sede legale Via Alessandro Manzoni n. 41
20121 Milano



Fig. 3 Punto di presa n. 1: Stato di Fatto (Riserva naturale Speciale "Calanchi di Montalbano Jonico", nei pressi Tempa Petrolla).



Fig.4 Punto di presa n. 1: Stato di Progetto (Riserva naturale Speciale "Calanchi di Montalbano Jonico", nei pressi Tempa Petrolla).

HELIOS RAB 1 S.R.L.

Sede legale Via Alessandro Manzoni n. 41
20121 Milano

- Punto di presa n. 2 (**PARCO DEI CALANCI DI MONTALBANO JONICO**)

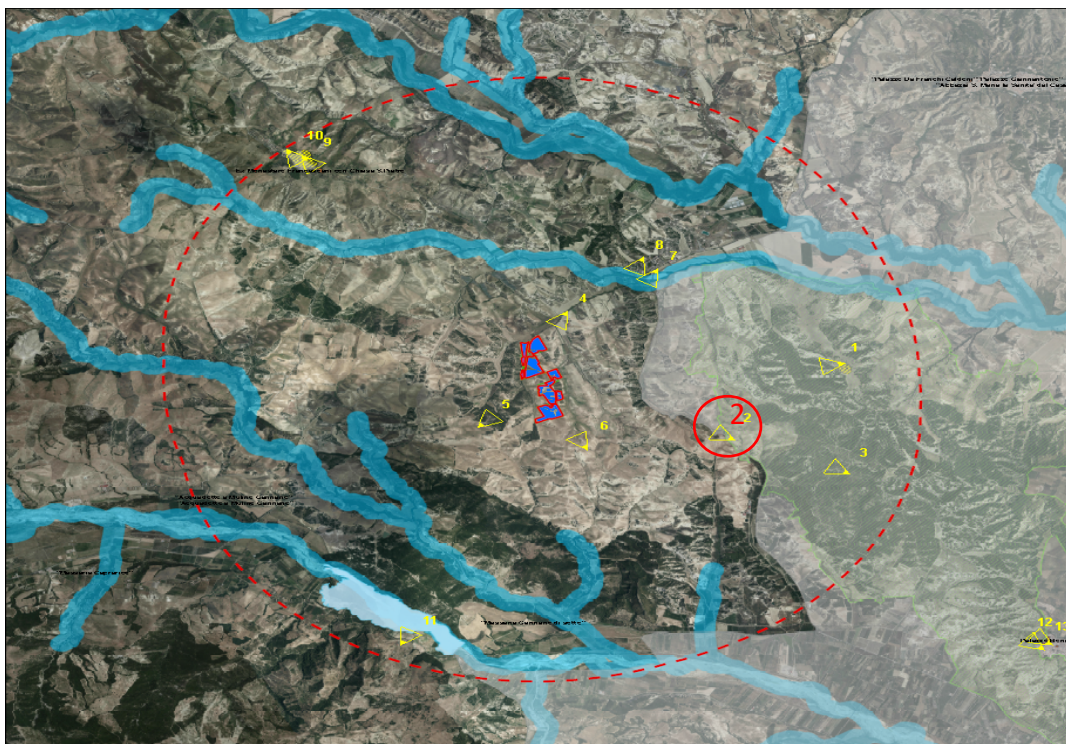


Fig.5 Inquadramento punto di presa con cono ottico n.2.

Coordinate: 40.329309°N - 16.509108° E

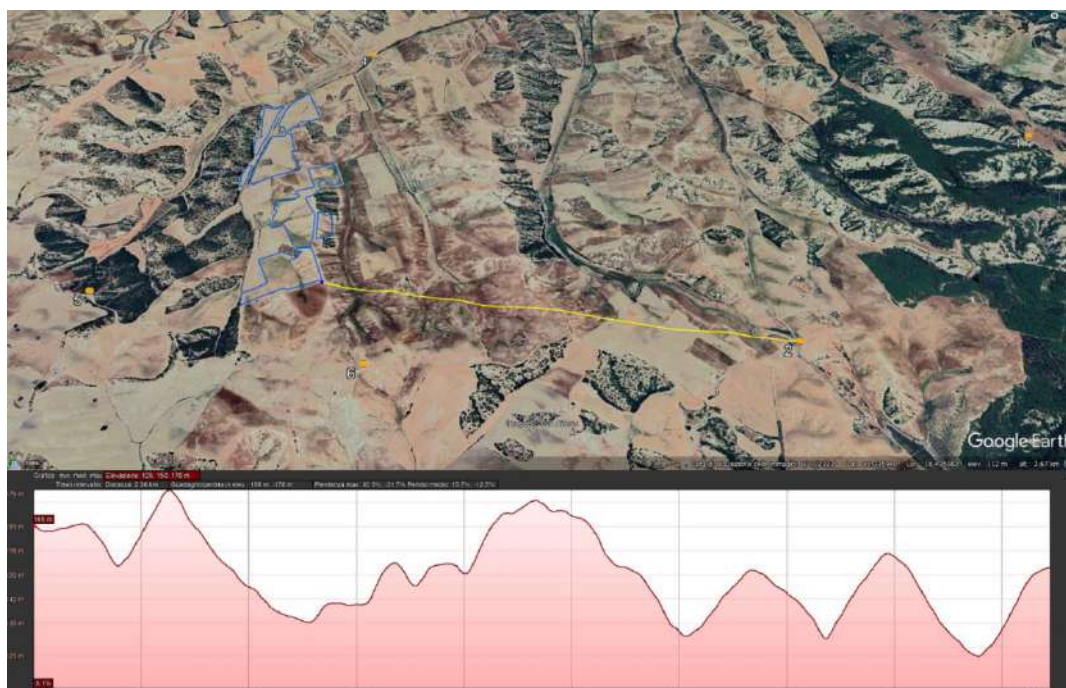


Fig. 6 Punto di presa n. 2 sezione illustrative della morfologia del terreno.

HELIOS RAB 1 S.R.L.

Sede legale Via Alessandro Manzoni n. 41
20121 Milano



Fig. 7 Punto di presa n. 2: Stato di Fatto (Riserva naturale Speciale "Calanchi di Montalbano Jonico" nei pressi SS 103).



Fig. 8 Punto di presa n. 2: Stato di Progetto (Riserva naturale Speciale "Calanchi di Montalbano Jonico" nei pressi SS 103).

HELIOS RAB 1 S.R.L.

Sede legale Via Alessandro Manzoni n. 41
20121 Milano

- Punto di presa n. 3 (**PARCO DEI CALANCI DI MONTALBANO JONICO**)

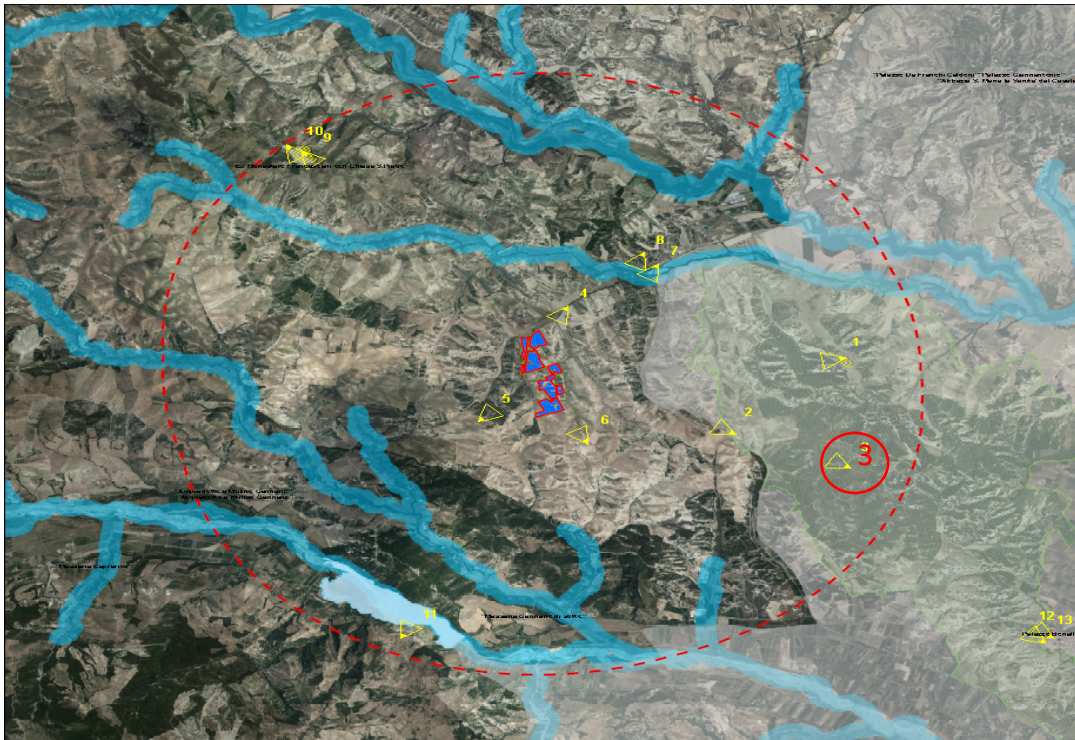


Fig.9 Inquadramento punto di presa con cono ottico n.3.

Coordinate: 40.323005°N - 16.527938° E

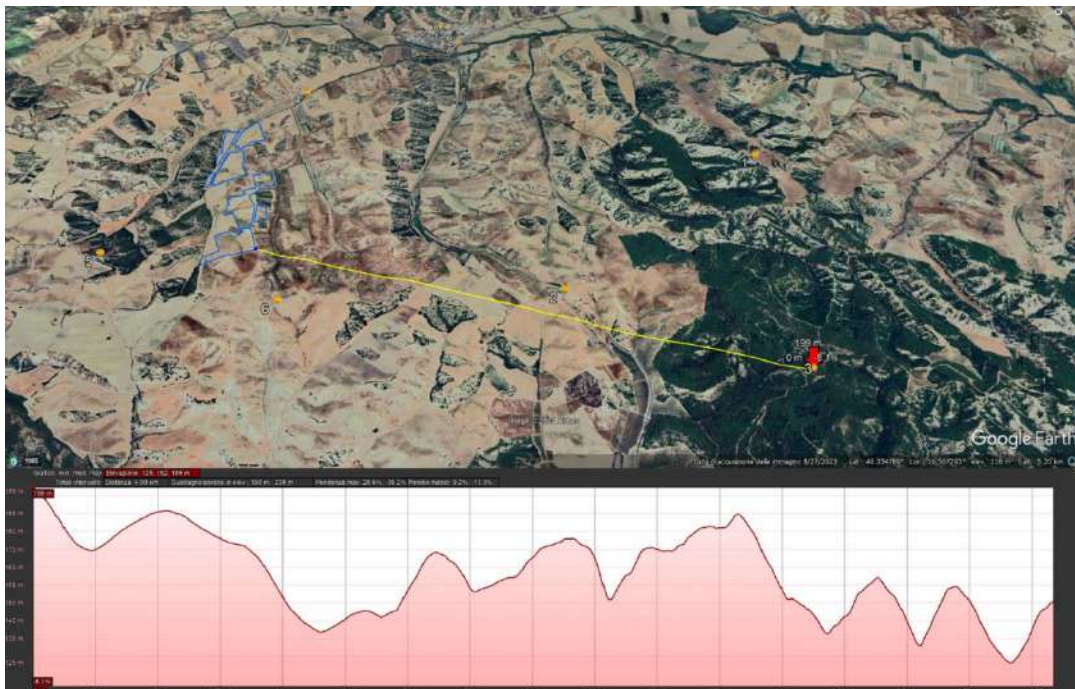


Fig. 10 Punto di presa n. 3 sezione illustrative della morfologia del terreno.

HELIOS RAB 1 S.R.L.

Sede legale Via Alessandro Manzoni n. 41
20121 Milano



Fig. 11 Punto di presa n. 3: Stato di Fatto (Riserva naturale Speciale "Calanchi di Montalbano Jonico).



Fig. 12 Punto di presa n. 3: Stato di Progetto (Riserva naturale Speciale "Calanchi di Montalbano Jonico).

HELIOS RAB 1 S.R.L.

Sede legale Via Alessandro Manzoni n. 41
20121 Milano

- Punto di presa n. 4

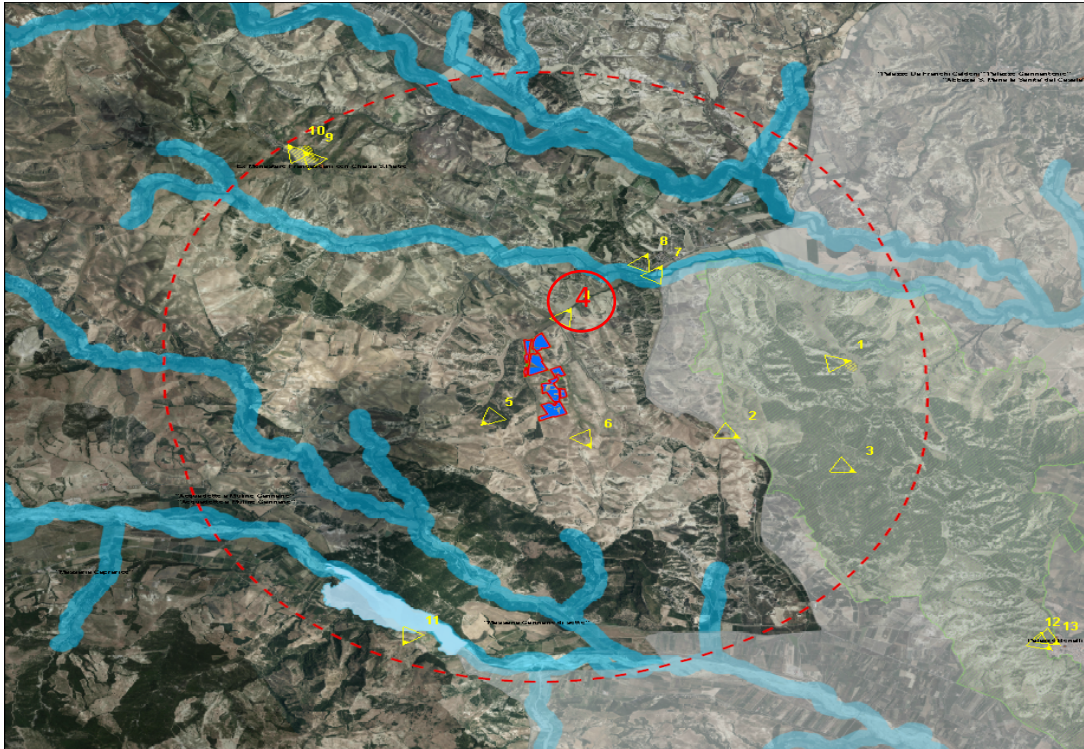


Fig. 13 Inquadramento punto di presa con cono ottico n.4.

Coordinate: 40.350485°N - 16.482522°E

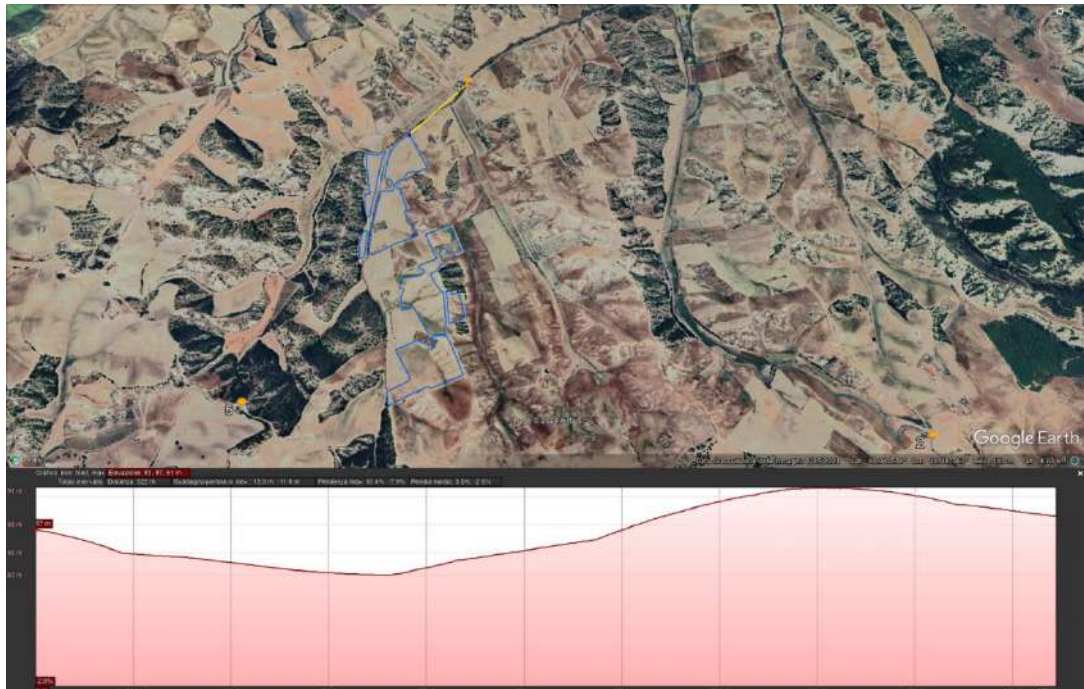


Fig. 14 Punto di presa n. 4: Sezione illustrative della morfologia del terreno.

HELIOS RAB 1 S.R.L.

Sede legale Via Alessandro Manzoni n. 41
20121 Milano



Fig. 15 Punto di presa n. 4: Stato di Fatto (Viabilità secondaria in prossimità impianto).



Fig. 16 Punto di presa n. 4: Stato di Progetto (Viabilità secondaria in prossimità impianto).

HELIOS RAB 1 S.R.L.

Sede legale Via Alessandro Manzoni n. 41
20121 Milano

- Punto di presa n. 5

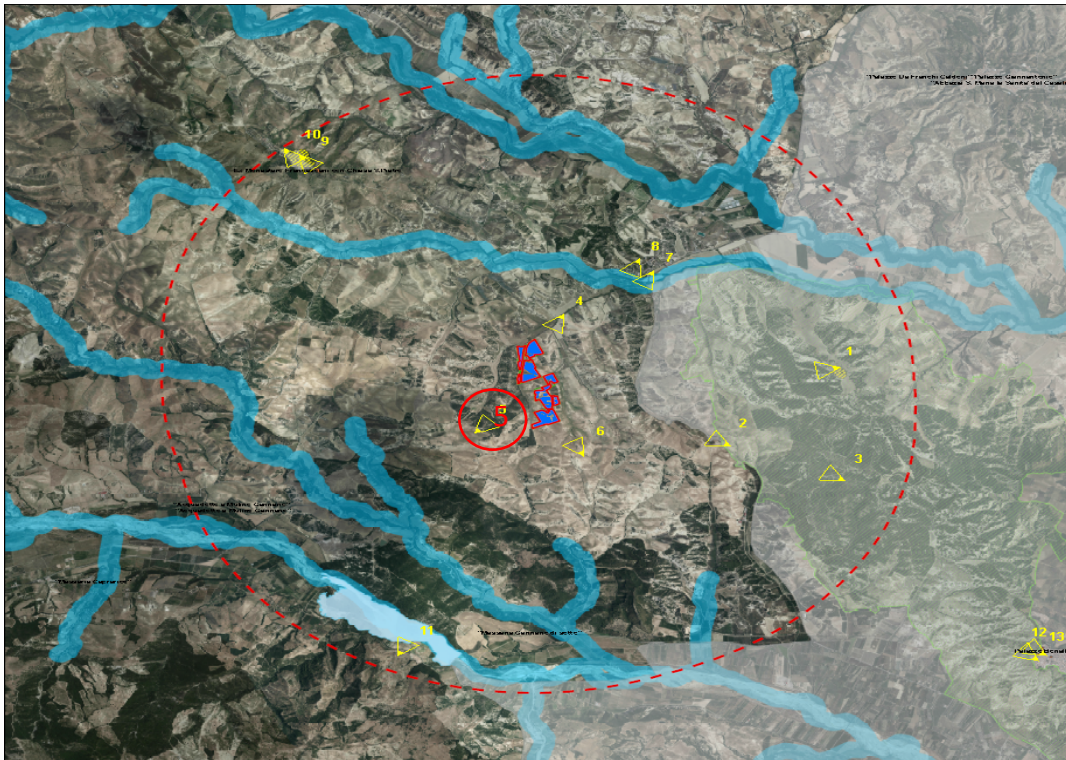


Fig. 17 Inquadramento punto di presa con cono ottico n.5.

Coordinate: 40.332136°N - 16.469277°E



Fig. 18 Punto di presa n. 5: Sezione illustrativa della morfologia del terreno

HELIOS RAB 1 S.R.L.

Sede legale Via Alessandro Manzoni n. 41
20121 Milano



Fig. 19 Punto di presa n. 5: Stato di Fatto (Viabilità secondaria in prossimità impianto).



Fig. 20 Punto di presa n. 5: Stato di Progetto (Viabilità secondaria in prossimità impianto).

HELIOS RAB 1 S.R.L.

Sede legale Via Alessandro Manzoni n. 41
20121 Milano

- Punto di presa n. 6

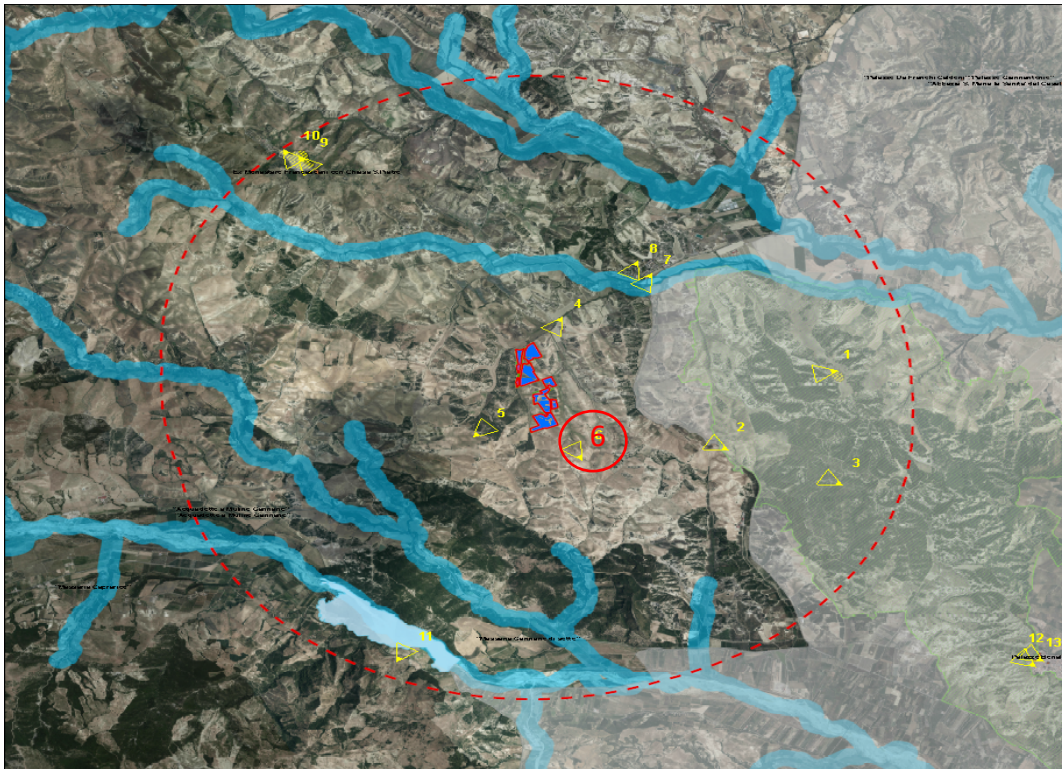


Fig. 21 Inquadramento punto di presa con cono ottico n.6.

Coordinate: 40.328228°N - 16.485493°E

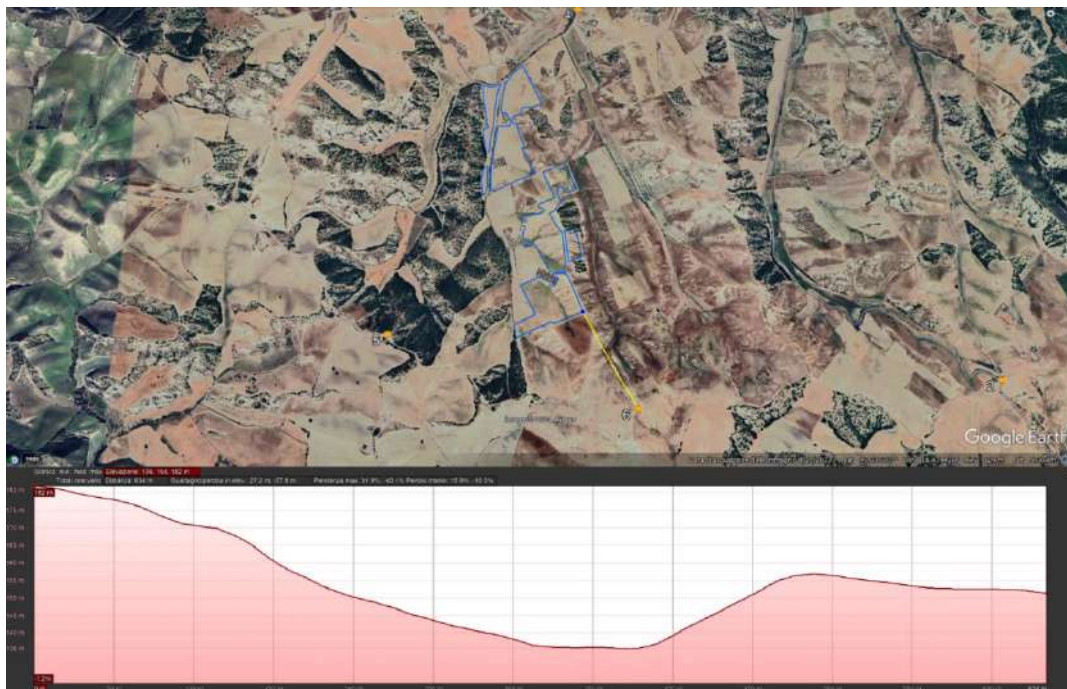


Fig. 22 Punto di presa n. 6: Sezione illustrativa della morfologia del terreno.

HELIOS RAB 1 S.R.L.

Sede legale Via Alessandro Manzoni n. 41
20121 Milano



Fig. 23 Punto di presa n. 6: Stato di Fatto (Viabilità secondaria in prossimità impianto).



Fig. 24 Punto di presa n. 6: Stato di Progetto (Viabilità secondaria in prossimità impianto).

HELIOS RAB 1 S.R.L.

Sede legale Via Alessandro Manzoni n. 41
20121 Milano

- Punto di presa n. 7

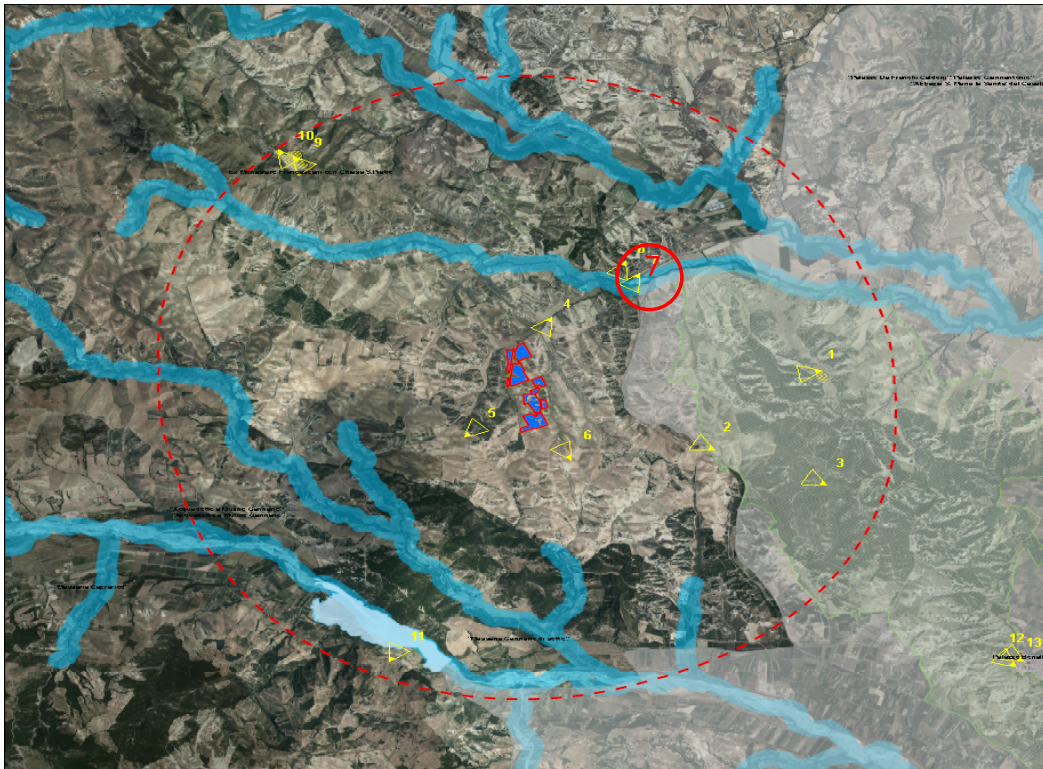


Fig. 24 Inquadramento punto di presa con cono ottico n. 7.

Coordinate: 40.357650° N - 16.497574°E



Fig. 25 Punto di presa n. 7: Sezione illustrativa della morfologia del terreno.

HELIOS RAB 1 S.R.L.

Sede legale Via Alessandro Manzoni n. 41
20121 Milano



Fig. 26 Punto di presa n.7: Stato di Fatto (SP 176 in prossimità di Craco- Peschiera).



Fig. 27 Punto di presa n. 7: Stato di Progetto (SP 176 in prossimità di Craco- Peschiera).

P. IVA 12573140964

Codice fiscale e numero di iscrizione al Registro delle Imprese 12573140964
Registro delle Imprese di Milano – Monza – Brianza – Lodi REA n. MI – 2670151
Capitale sociale Euro 10.000,00 i.v.

HELIOS RAB 1 S.R.L.

Sede legale Via Alessandro Manzoni n. 41
20121 Milano

- Punto di presa n. 8

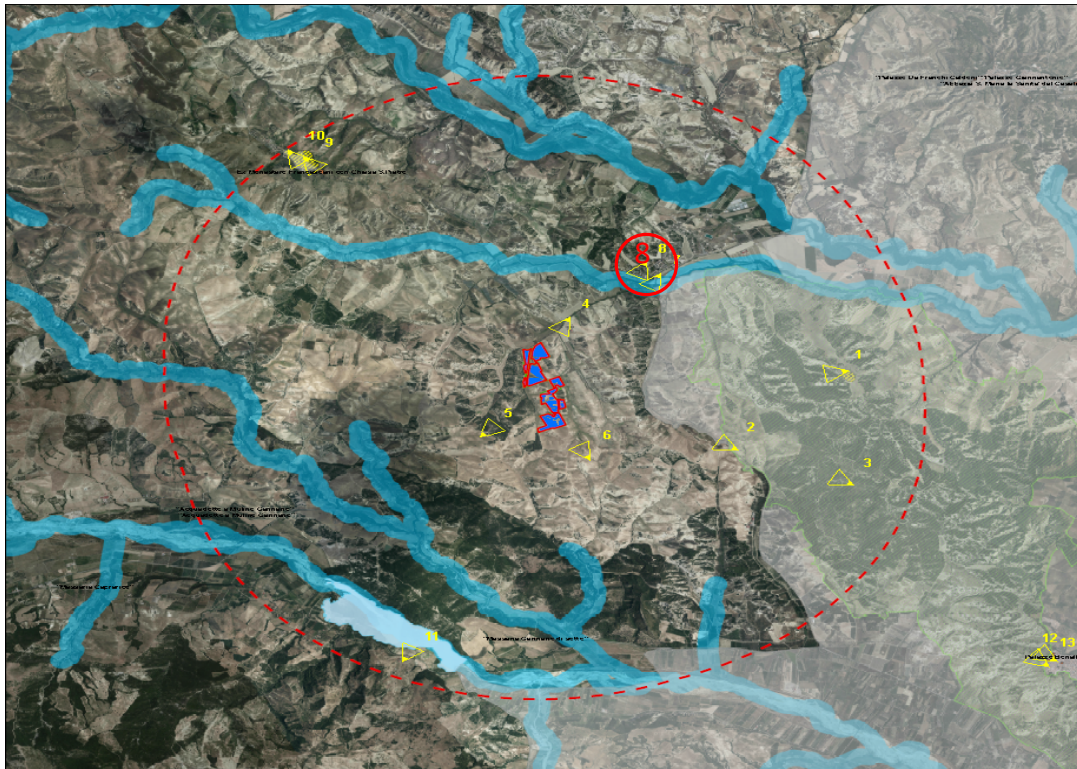


Fig. 28 Inquadramento punto di presa con cono ottico n.8.

Coordinate: 40.359771°N - 16.495373°E



Fig. 29 Punto di presa n. 8: Sezione illustrative della morfologia del terreno.

HELIOS RAB 1 S.R.L.

Sede legale Via Alessandro Manzoni n. 41
20121 Milano



Fig. 30 Punto di presa n. 8: Stato di Fatto (Centro abitato Craco – Peschiera).



Fig. 31 Punto di presa n. 8: Stato di Progetto (Centro abitato Craco – Peschiera).

HELIOS RAB 1 S.R.L.

Sede legale Via Alessandro Manzoni n. 41
20121 Milano

- Punto di presa n. 9 (**CENTRO STORICO CRACO VECCHIO**)

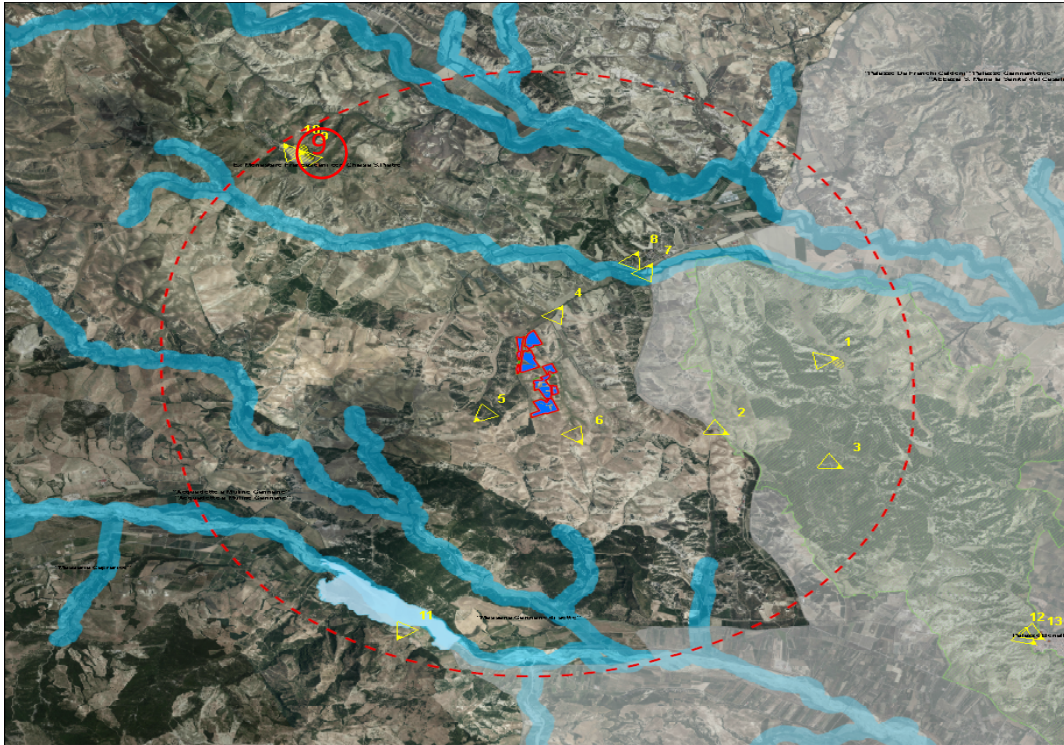


Fig. 32 Inquadramento punto di presa con cono ottico n.9.

Coordinate: 40.378140°N - 16.440979°E

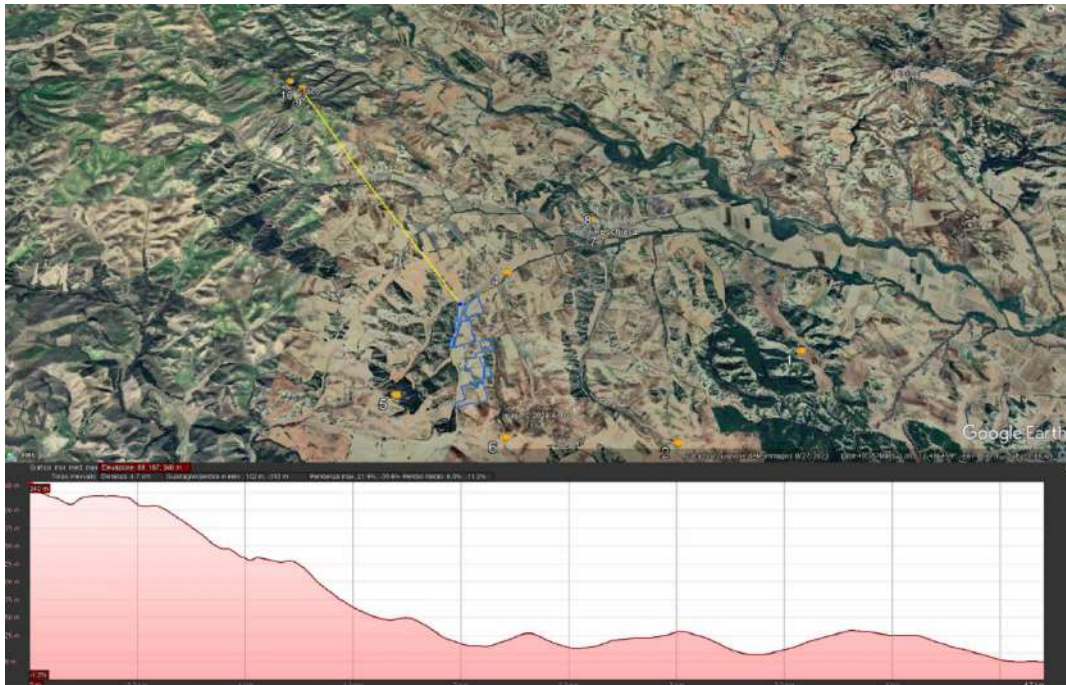


Fig. 33 Punto di presa n. 9: Sezione illustrative della morfologia del terreno.

HELIOS RAB 1 S.R.L.

Sede legale Via Alessandro Manzoni n. 41
20121 Milano



Fig. 34 Punto di presa n. 9: Stato di Fatto (Centro storico Craco).



Fig. 35 Punto di presa n. 9: Stato di Progetto (Centro storico Craco).

HELIOS RAB 1 S.R.L.

Sede legale Via Alessandro Manzoni n. 41
20121 Milano

- Punto di presa n. 10.1 (CENTRO STORICO CRACO VECCHIO)

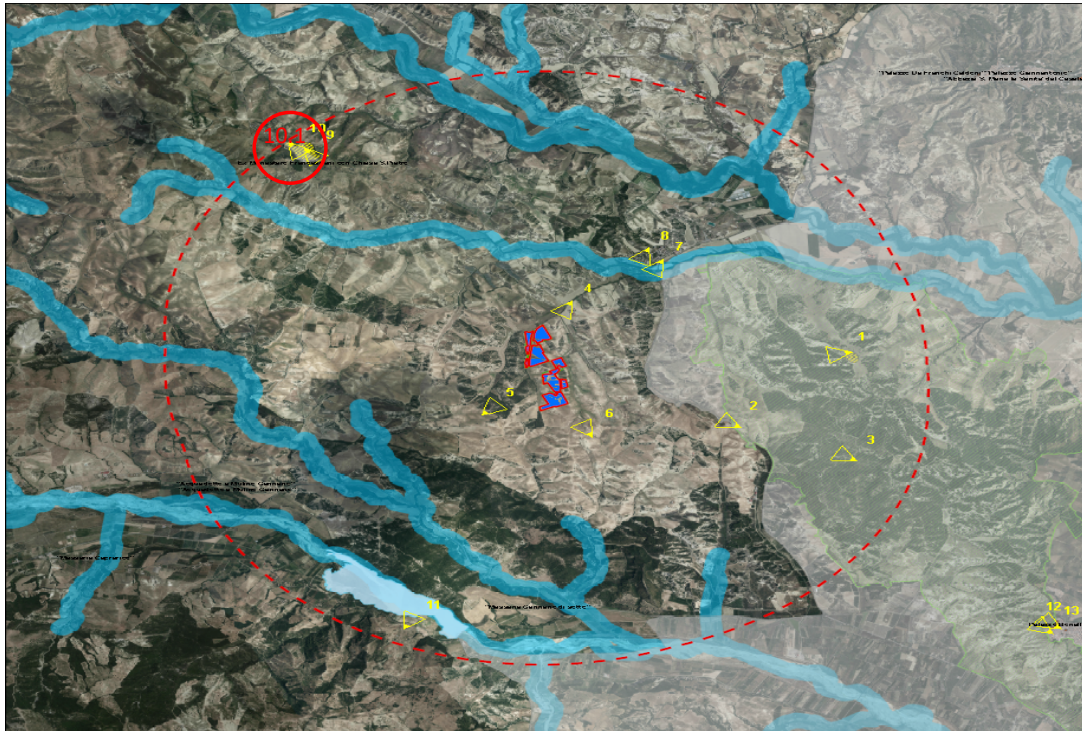


Fig. 36 Inquadramento punto di presa con cono ottico n.10.1.

Coordinate: 40.379368°N - 16.438373°E

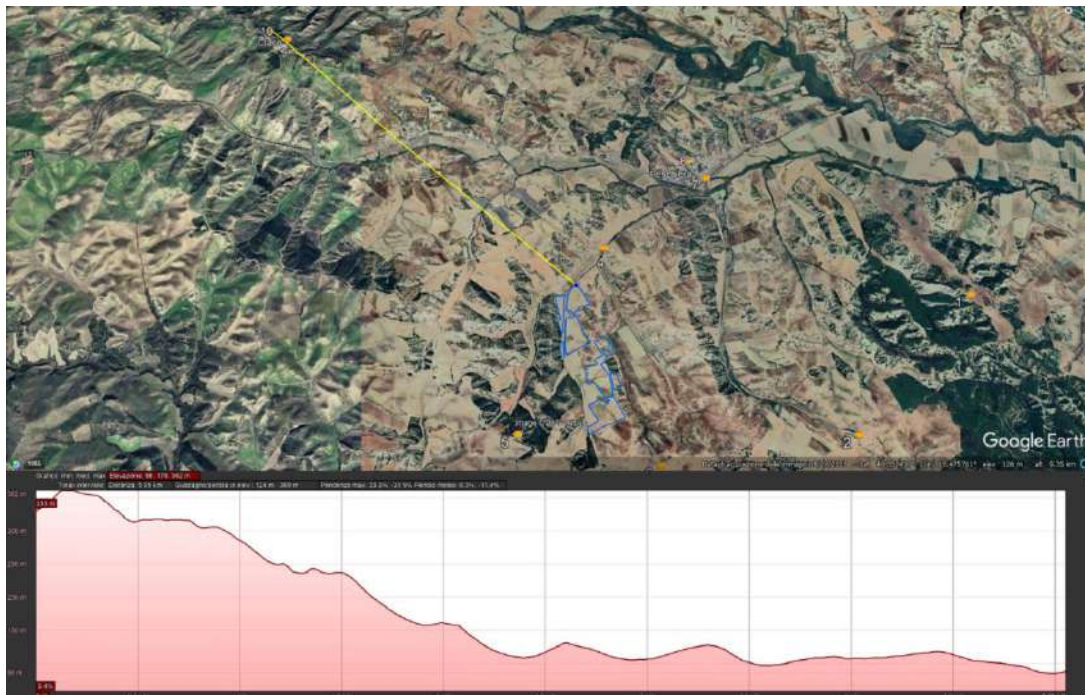


Fig. 37 Punto di presa n. 10.1: Sezione illustrativa della morfologia del terreno.

HELIOS RAB 1 S.R.L.

Sede legale Via Alessandro Manzoni n. 41
20121 Milano



Fig. 38 Punto di presa n. 10.1: Stato di Fatto (Centro storico Craco).

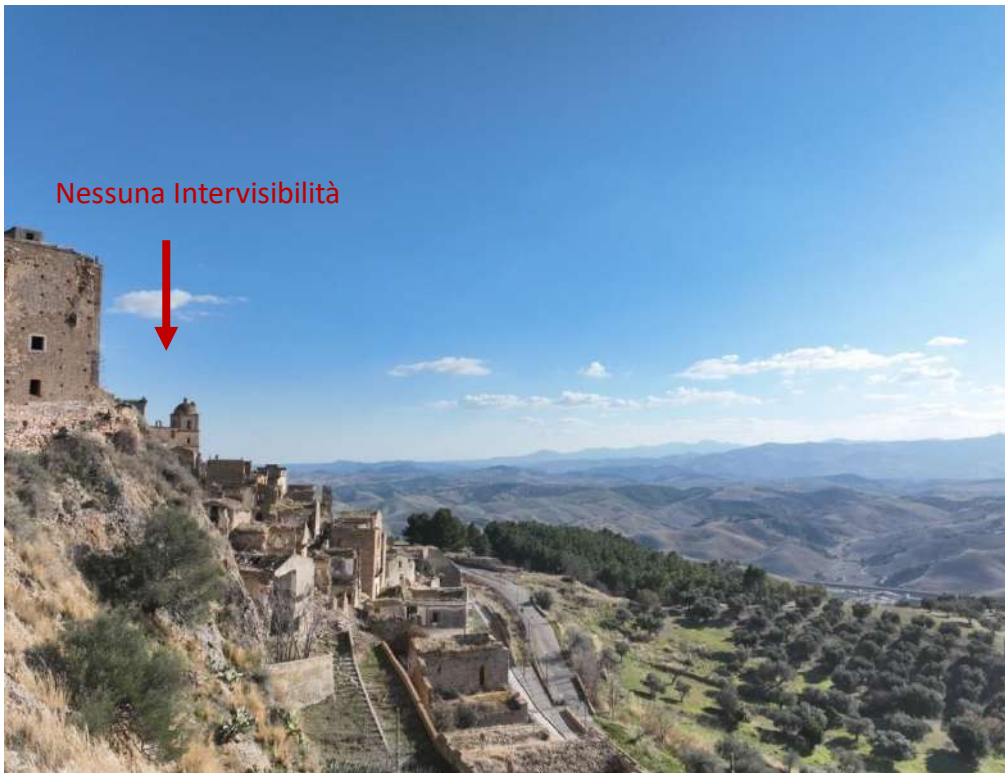


Fig. 39 Punto di presa n. 10.1: Stato di Progetto (Centro storico Craco).

HELIOS RAB 1 S.R.L.

Sede legale Via Alessandro Manzoni n. 41
20121 Milano

- Punto di presa n. 10.2 (**CENTRO STORICO CRACO VECCHIO**)

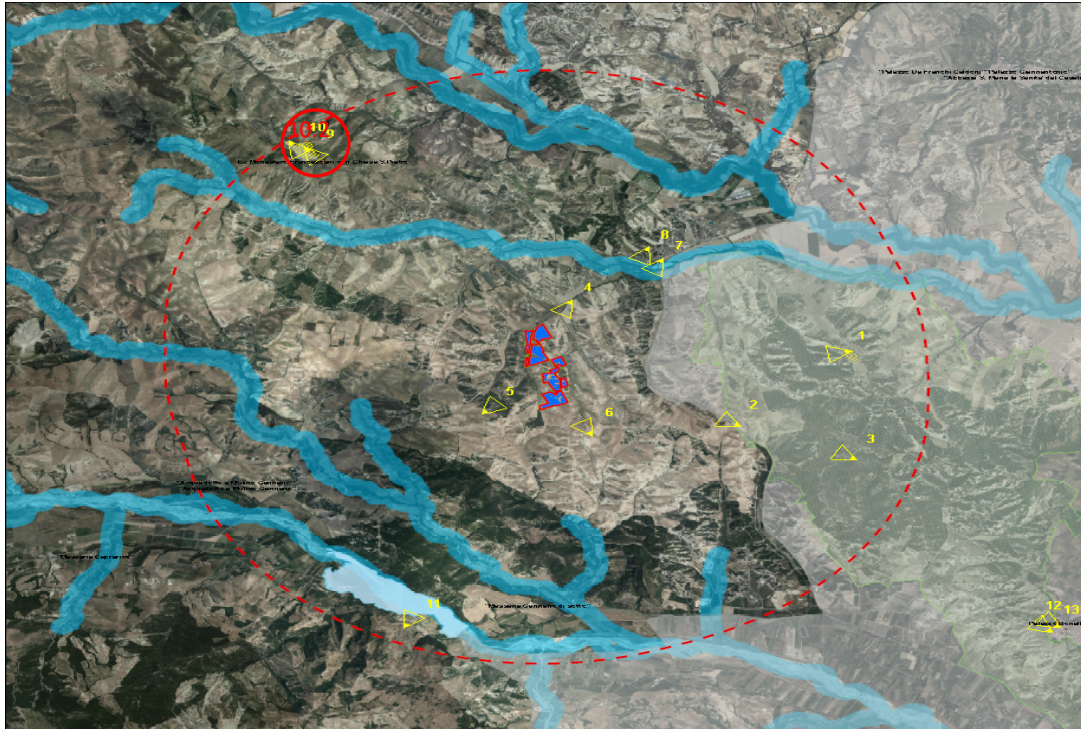


Fig. 40 Inquadramento punto di presa con cono ottico n.10.2.

Coordinate: 40.379368°N - 16.438373°E

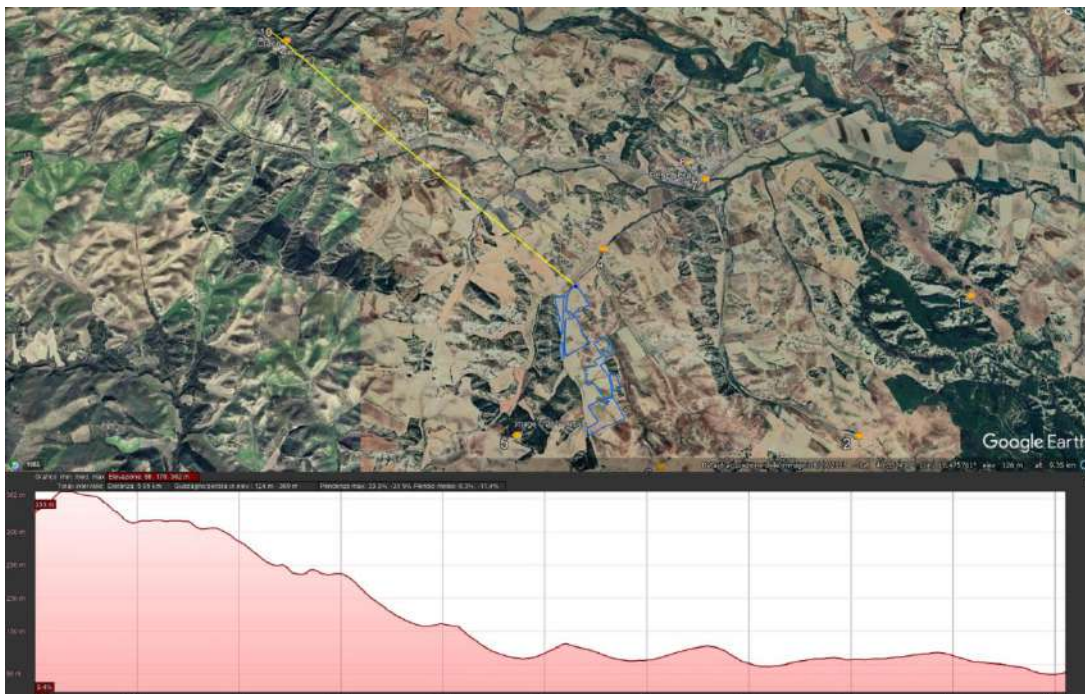


Fig. 41 Punto di presa n. 10.2: Sezione illustrativa della morfologia del terreno.

P. IVA 12573140964

Codice fiscale e numero di iscrizione al Registro delle Imprese 12573140964
Registro delle Imprese di Milano – Monza – Brianza – Lodi REA n. MI – 2670151
Capitale sociale Euro 10.000,00 i.v.

HELIOS RAB 1 S.R.L.

Sede legale Via Alessandro Manzoni n. 41
20121 Milano



Fig. 43 Punto di presa n. 10.2: Stato di Fatto (Centro storico Craco).



Fig. 44 Punto di presa n. 10.2: Stato di Progetto (Centro storico Craco).

P. IVA 12573140964

Codice fiscale e numero di iscrizione al Registro delle Imprese 12573140964
Registro delle Imprese di Milano – Monza – Brianza – Lodi REA n. MI – 2670151
Capitale sociale Euro 10.000,00 i.v.

HELIOS RAB 1 S.R.L.

Sede legale Via Alessandro Manzoni n. 41
20121 Milano

- Punto di presa n. 11

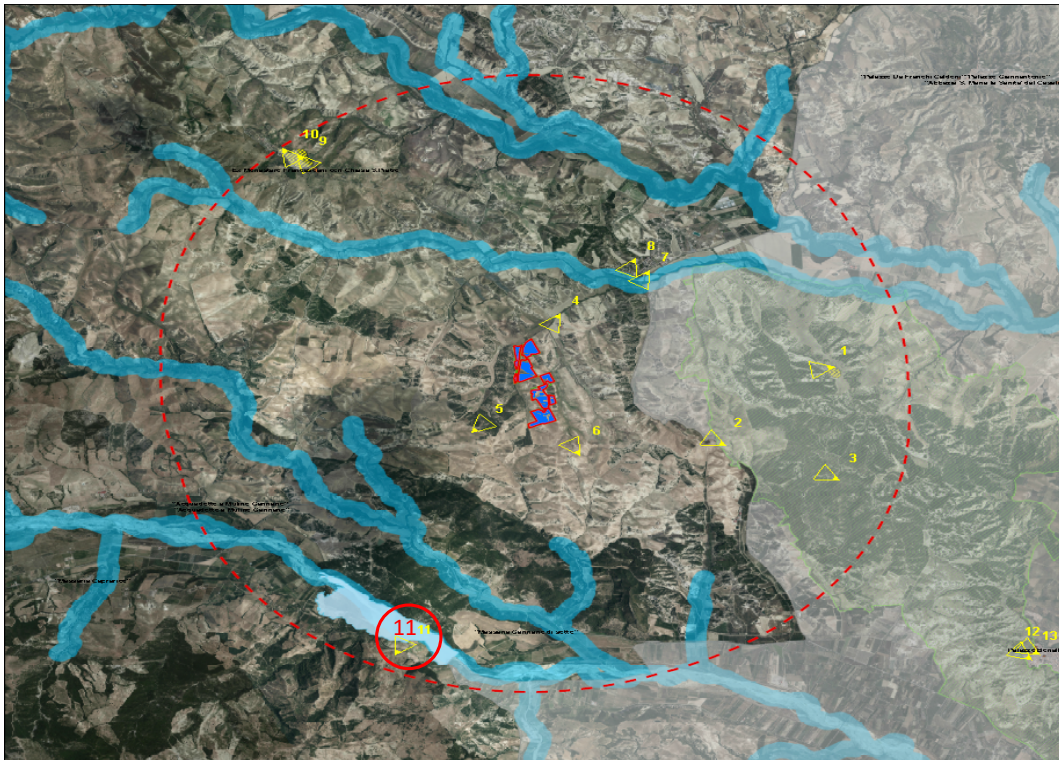


Fig. 45 Inquadramento punto di presa con cono ottico n.11.

Coordinate: 40.294664°N - 16.455446°E

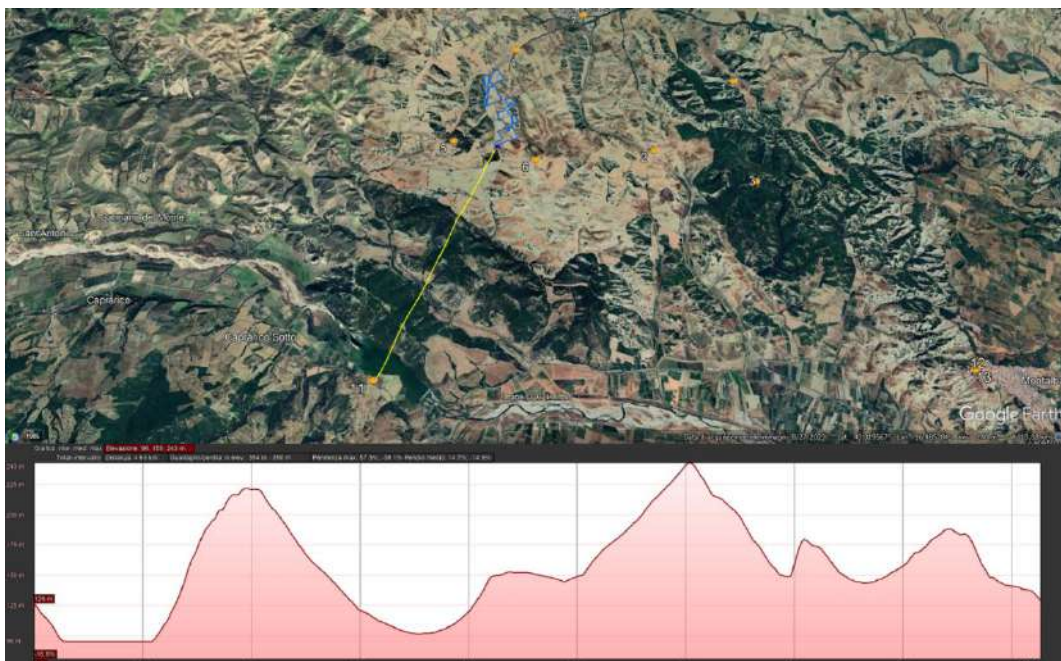


Fig. 46 Punto di presa n. 11: Sezione illustrative della morfologia del terreno.

HELIOS RAB 1 S.R.L.

Sede legale Via Alessandro Manzoni n. 41
20121 Milano



Fig. 47 Punto di presa n. 11: Stato di Fatto (Lago di Gannano).



Fig. 48 Punto di presa n. 11: Stato di Progetto (Lago di Gannano).

HELIOS RAB 1 S.R.L.

Sede legale Via Alessandro Manzoni n. 41
20121 Milano

- Punto di presa n. 12

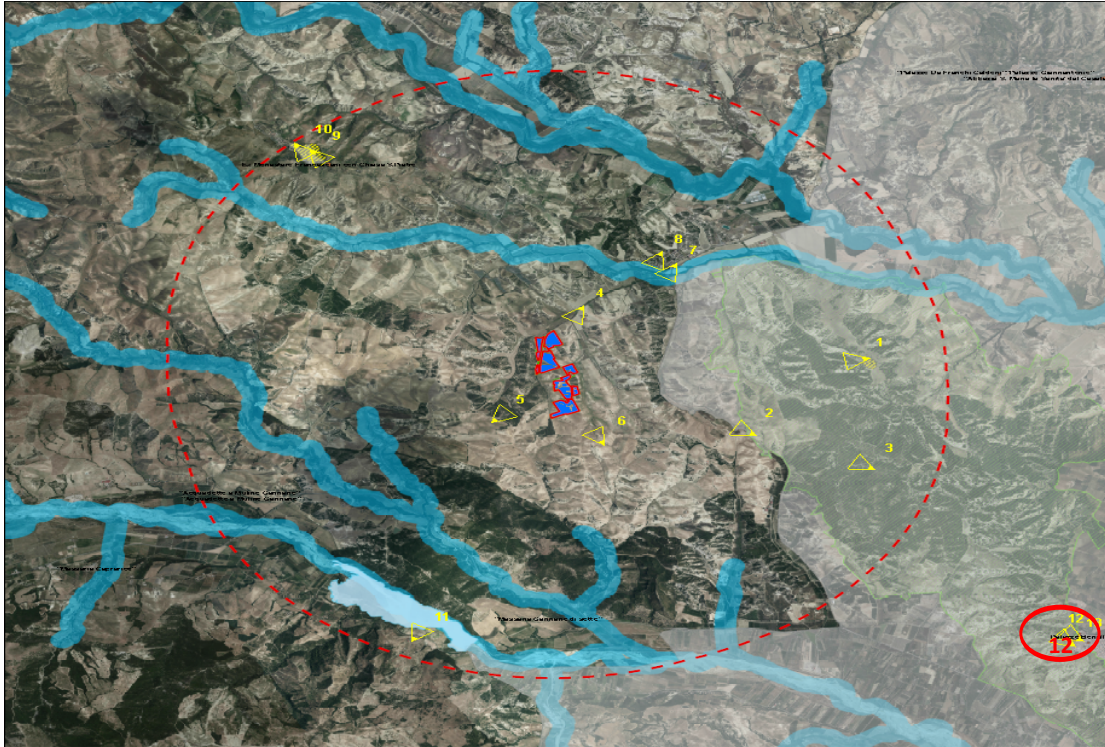


Fig. 49 Inquadramento punto di presa con cono ottico n.12.

Coordinate: 40.293051°N - 16.560524°E

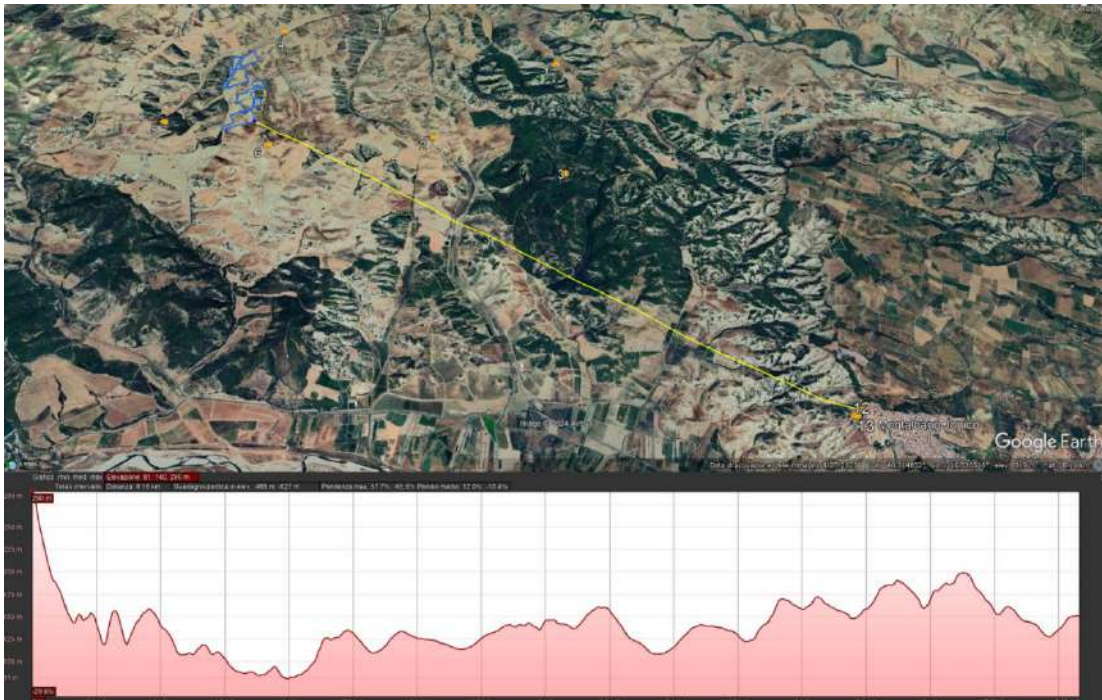


Fig. 50 Punto di presa n. 12: Sezione illustrative della morfologia del terreno.

HELIOS RAB 1 S.R.L.

Sede legale Via Alessandro Manzoni n. 41
20121 Milano



Fig. 51 Punto di presa n. 12: Stato di Fatto (Belvedere centro storico Montalbano Jonico).



Fig. 52 Punto di presa n. 12: Stato di Progetto (Belvedere centro storico Montalbano Jonico).

HELIOS RAB 1 S.R.L.

Sede legale Via Alessandro Manzoni n. 41
20121 Milano

- Punto di presa n. 13

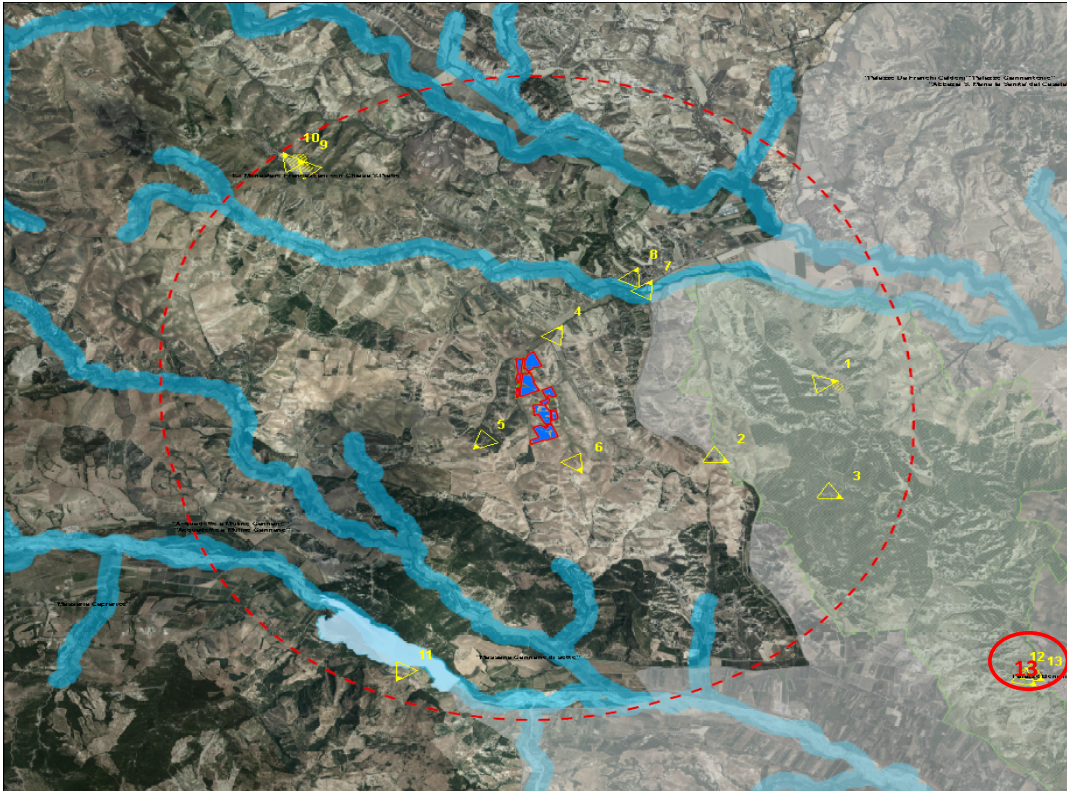


Fig. 53 Inquadramento punto di presa con cono ottico n.13.

Coordinate: 40.292280°N - 16.559222°E

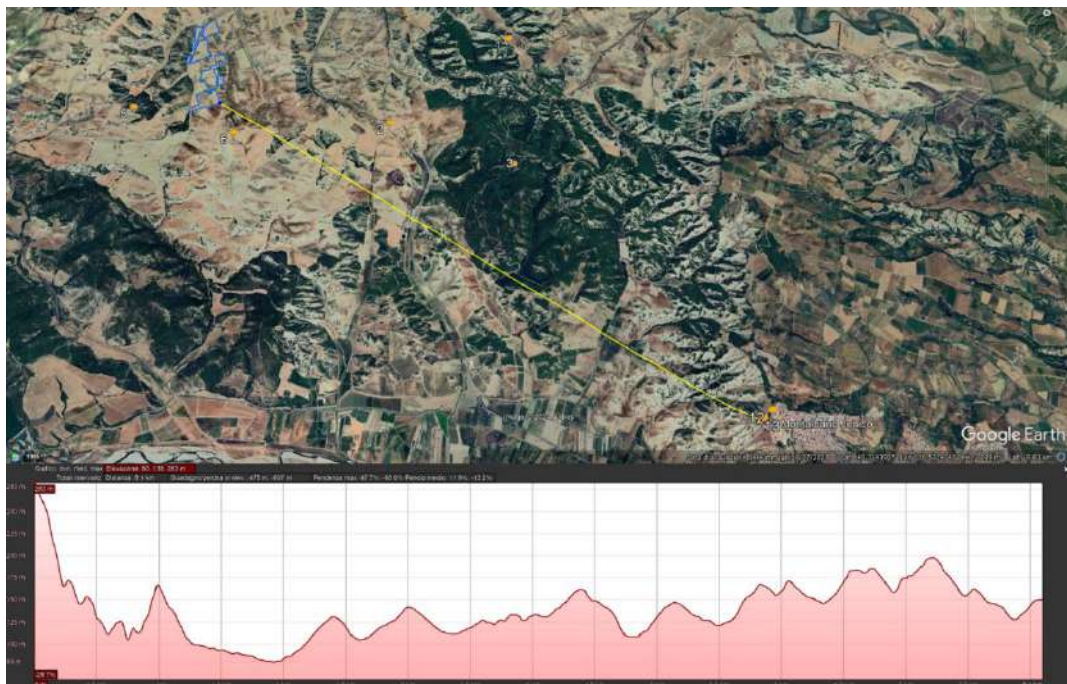


Fig. 54 Punto di presa n. 13: Sezione illustrative della morfologia del terreno.

HELIOS RAB 1 S.R.L.

Sede legale Via Alessandro Manzoni n. 41
20121 Milano



Fig. 55 Punto di presa n. 13: Stato di Fatto (Belvedere centro storico Montalbano Jonico).



Fig. 56 Punto di presa n. 13: Stato di Progetto (Belvedere centro storico Montalbano Jonico).

HELIOS RAB 1 S.R.L.

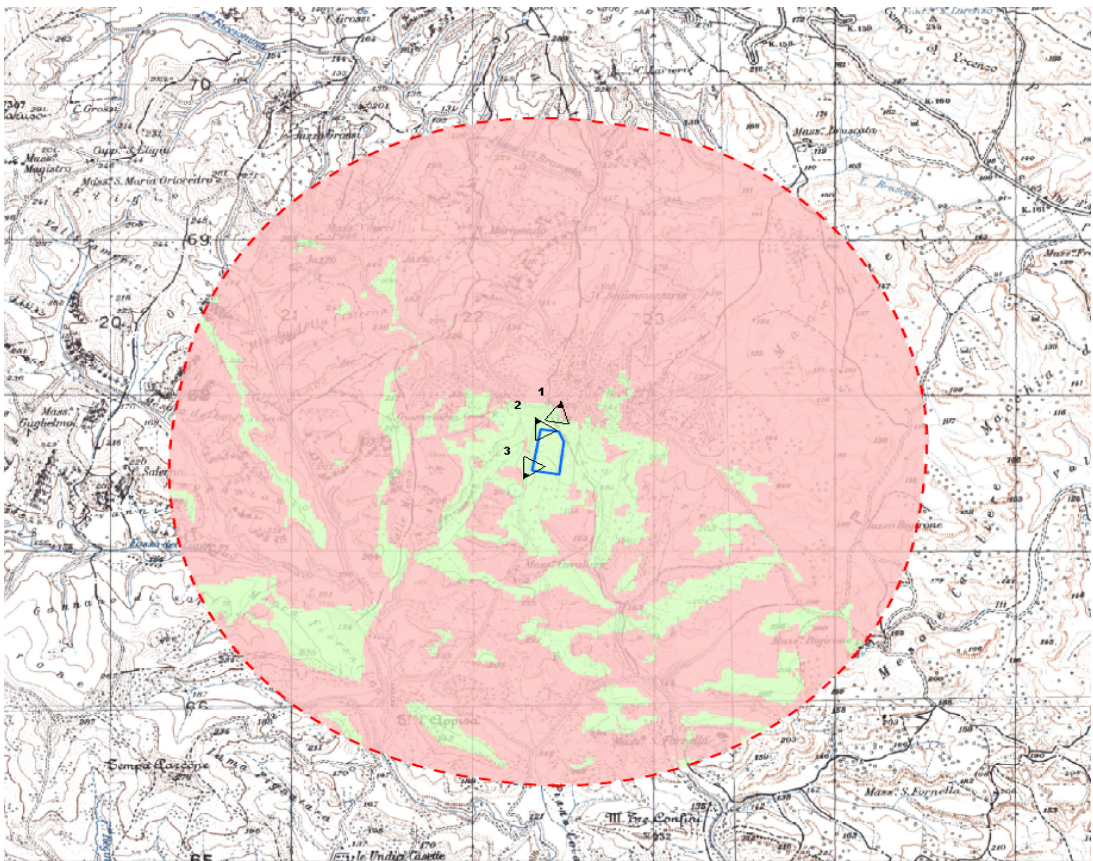
Sede legale Via Alessandro Manzoni n. 41
20121 Milano

TAVOLA PUNTI DI PRESA STAZIONE TERNA SPA

- Inquadramento Vincolistico su Ortofoto;



- Inquadramento Vincolistico su IGM.



P. IVA 12573140964

Codice fiscale e numero di iscrizione al Registro delle Imprese 12573140964
Registro delle Imprese di Milano – Monza – Brianza – Lodi REA n. MI – 2670151
Capitale sociale Euro 10.000,00 i.v.

HELIOS RAB 1 S.R.L.

Sede legale Via Alessandro Manzoni n. 41
20121 Milano

- Punto di presa 1 (STAZIONE TERNA SPA)

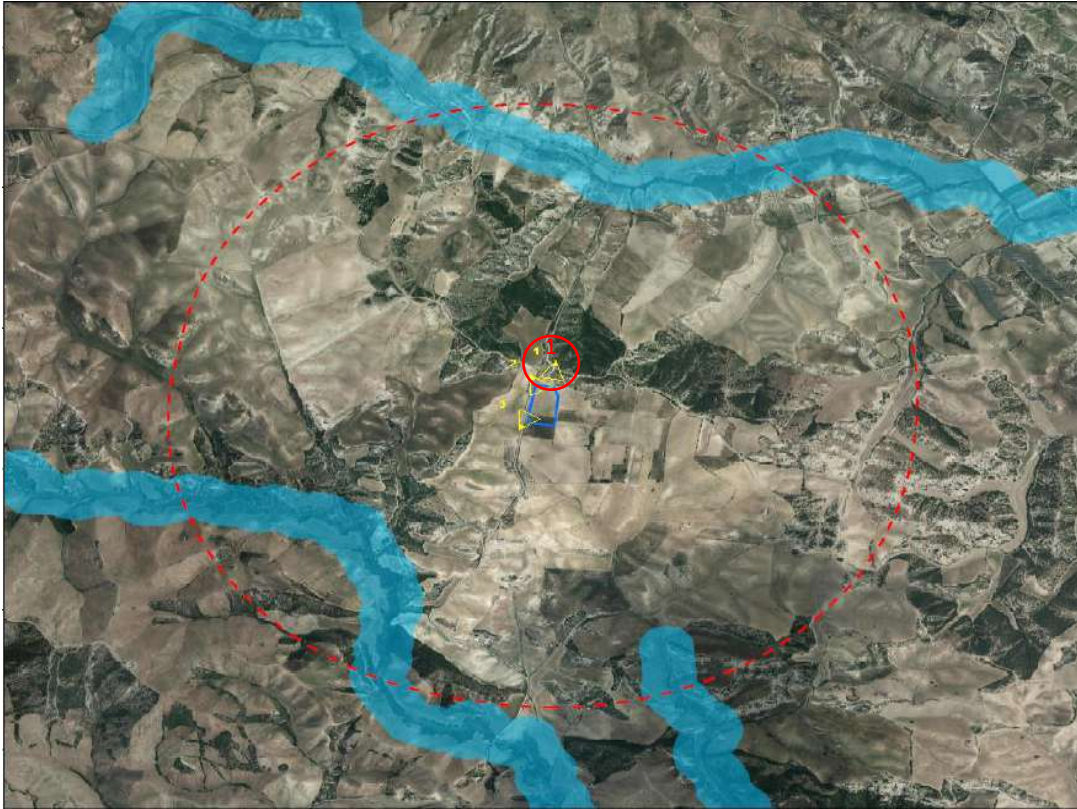


Fig. 57 Inquadramento punto di presa Stazione Terna SpA n.1.

Coordinate: 40.351014°N - 16.441461°E

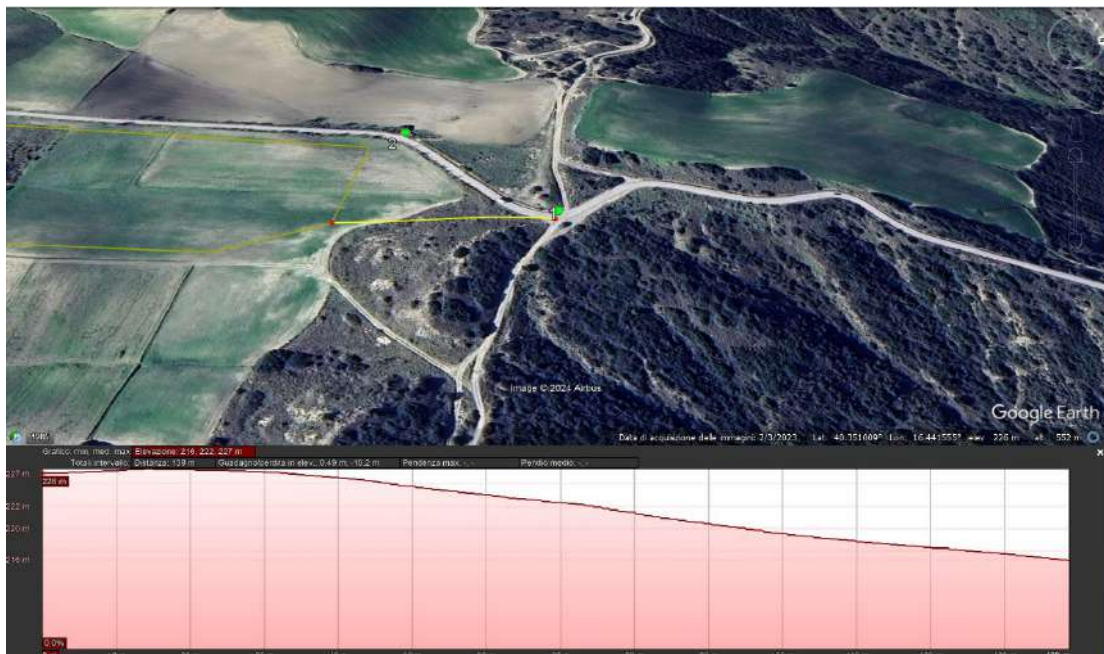


Fig. 58 Punto di presa n. 1: Sezione illustrative della morfologia del terreno.

HELIOS RAB 1 S.R.L.

Sede legale Via Alessandro Manzoni n. 41
20121 Milano



Fig. 59 Punto di presa n. 1: Stato di Fatto (Stazione Terna SpA).



Fig. 60 Punto di presa n. 1: Stato di Progetto (Stazione Terna SpA).

HELIOS RAB 1 S.R.L.

Sede legale Via Alessandro Manzoni n. 41
20121 Milano



Fig. 63 Punto di presa n. 2: Stato di Fatto (Stazione Terna SpA).



Fig. 64 Punto di presa n. 2: Stato di Progetto (Stazione Terna SpA).

HELIOS RAB 1 S.R.L.

Sede legale Via Alessandro Manzoni n. 41
20121 Milano

- Punto di presa 3 (STAZIONE TERNA SPA)

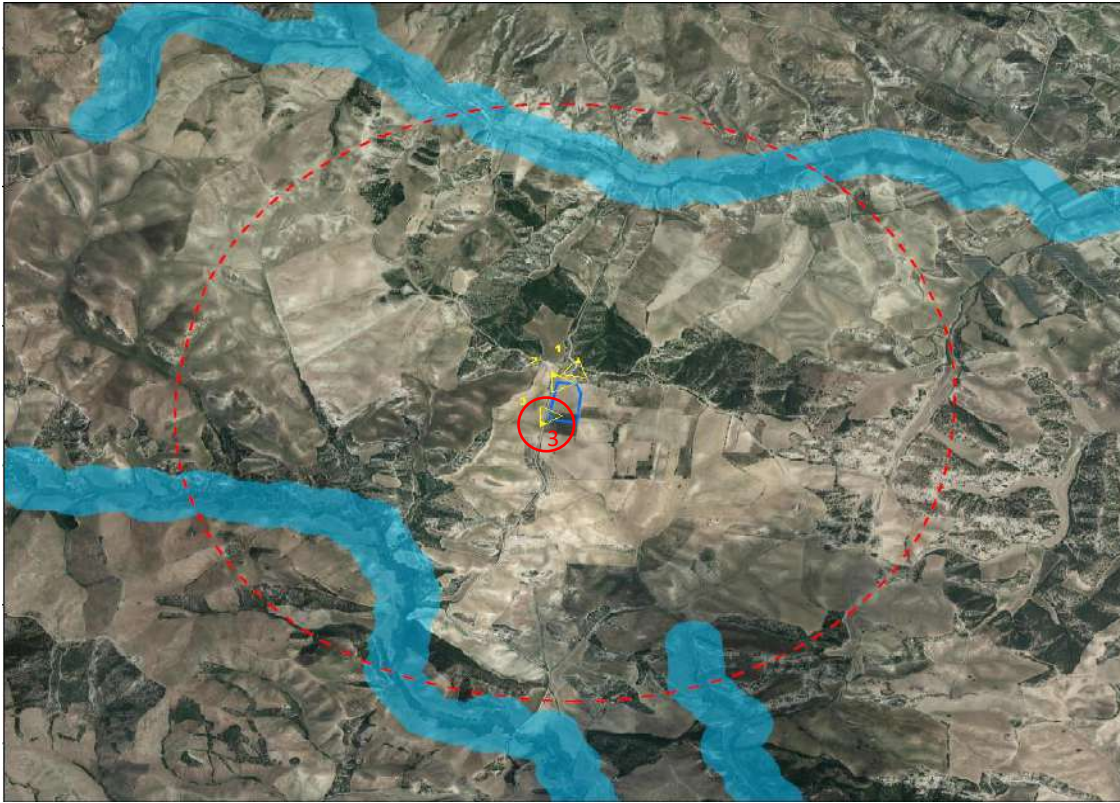


Fig. 65 Inquadramento punto di presa Stazione Terna SpA n.3.

Coordinate: 40.347519°N - 16.439343°E



Fig. 66 Punto di presa n. 3: Sezione illustrative della morfologia del terreno.

HELIOS RAB 1 S.R.L.

Sede legale Via Alessandro Manzoni n. 41
20121 Milano



Fig. 67 Punto di presa n. 3: Stato di Fatto (Stazione Terna SpA).



Fig. 68 Punto di presa n. 3: Stato di Progetto (Stazione Terna SpA).

HELIOS RAB 1 S.R.L.

Sede legale Via Alessandro Manzoni n. 41
20121 Milano

- Punto di presa 1 (**BENI MONUMENTALI: MASSERIE, MURETTI A SECCO, CHIESE, MANUFATTI ARCHITETTONICI, ECC**)



Fig. 69 Inquadramento punto di presa Beni Monumentali n.1.

Coordinate: 40.297045°N - 16.475457°E

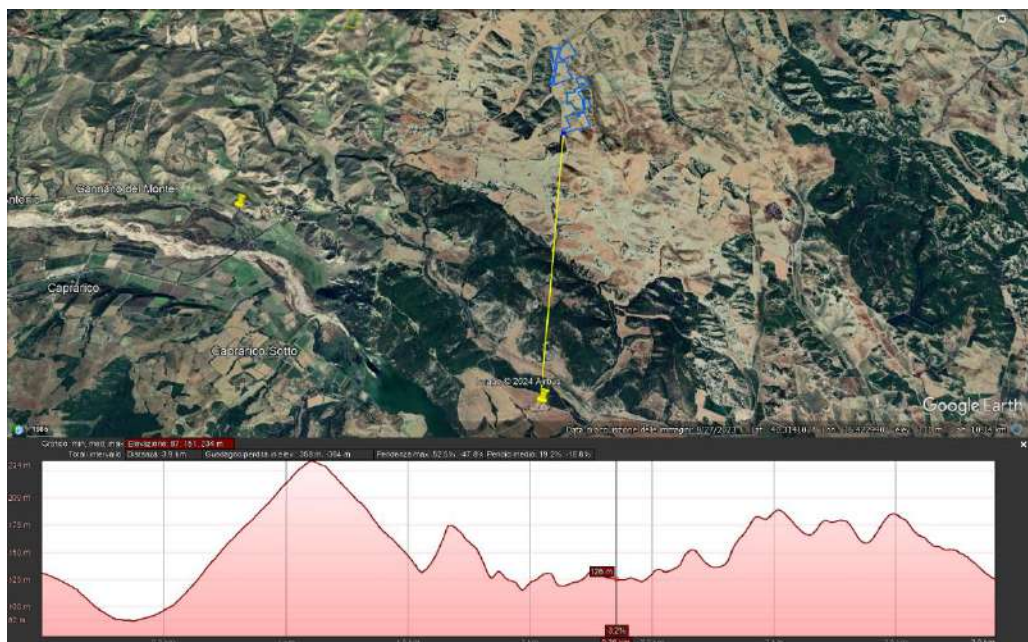


Fig. 70 Punto di presa n. 1: Sezione illustrativa della morfologia del terreno.

HELIOS RAB 1 S.R.L.

Sede legale Via Alessandro Manzoni n. 41
20121 Milano



Fig. 71 Punto di presa n. 1: Stato di Fatto (Masseria Gannano di sotto).



Fig. 72 Punto di presa n. 1: Stato di Progetto (Masseria Gannano di sotto).

HELIOS RAB 1 S.R.L.

Sede legale Via Alessandro Manzoni n. 41
20121 Milano

- Punto di presa 2 (BENI MONUMENTALI: MASSERIE, MURETTI A SECCO, CHIESE, MANUFATTI ARCHITETTONICI, ECC)

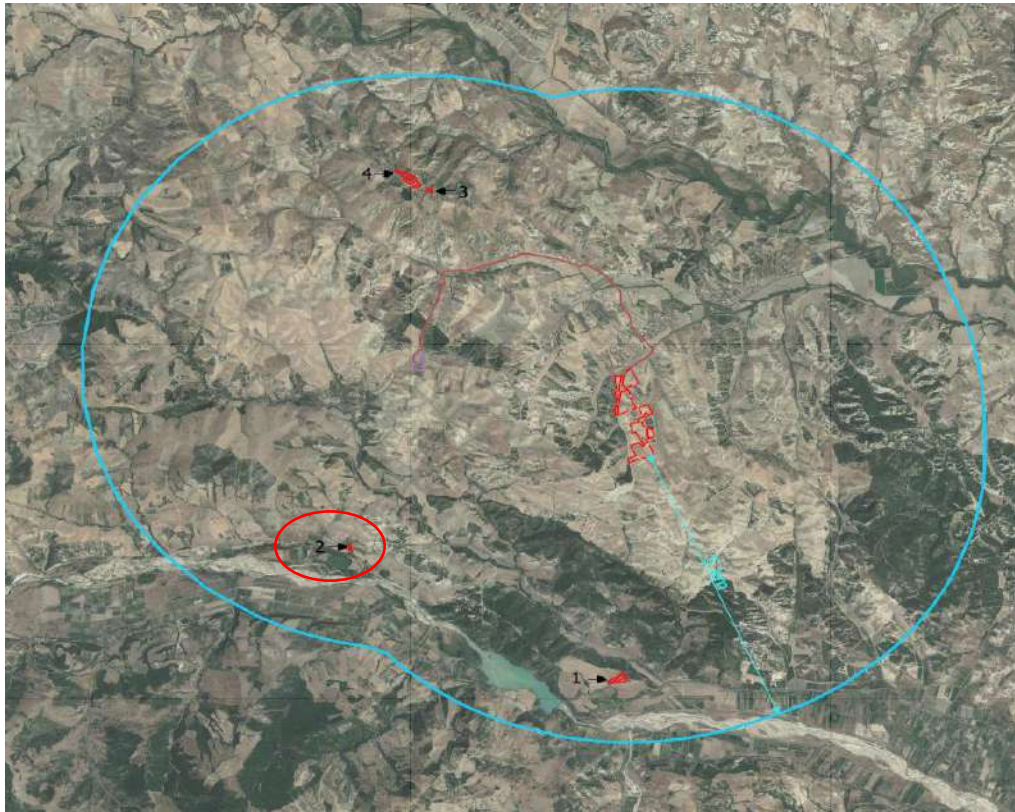


Fig. 73 Inquadramento punto di presa Beni Monumentali n.2.

Coordinate: 40.319055°N - 16.427924°E

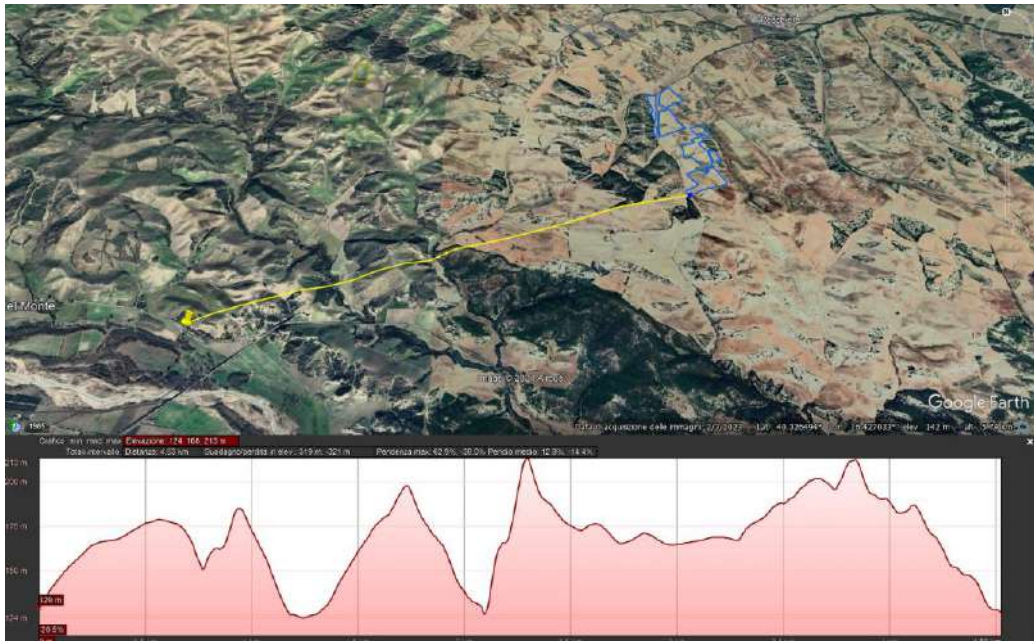


Fig. 74 Punto di presa n. 2: Sezione illustrativa della morfologia del terreno.

HELIOS RAB 1 S.R.L.

Sede legale Via Alessandro Manzoni n. 41
20121 Milano



Fig. 75 Punto di presa n. 2: Stato di Fatto (Acquedotto e Mulino Gannano).



Fig. 76 Punto di presa n. 2: Stato di Progetto (Acquedotto e Mulino Gannano).

HELIOS RAB 1 S.R.L.

Sede legale Via Alessandro Manzoni n. 41
20121 Milano

- Punto di presa 3 (**BENI MONUMENTALI: MASSERIE, MURETTI A SECCO, CHIESE, MANUFATTI ARCHITETTONICI, ECC**)

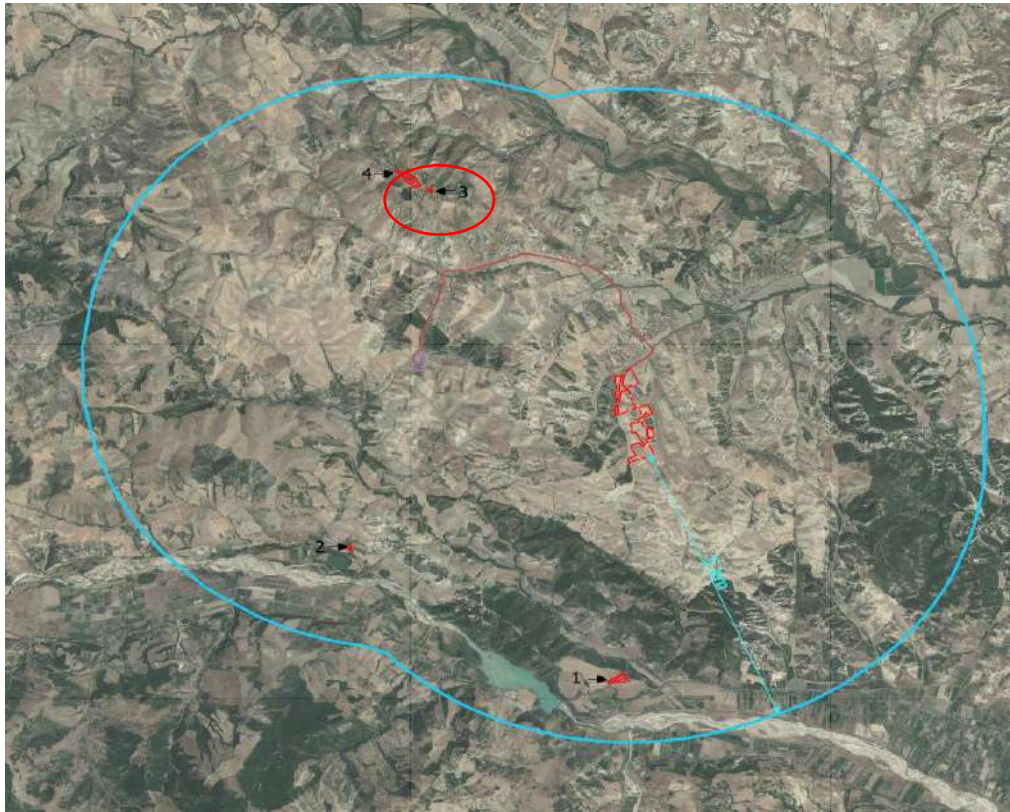


Fig. 77 Inquadramento punto di presa Beni Monumentali n.3.

Coordinate: 40.376218°N - 16.443347°E

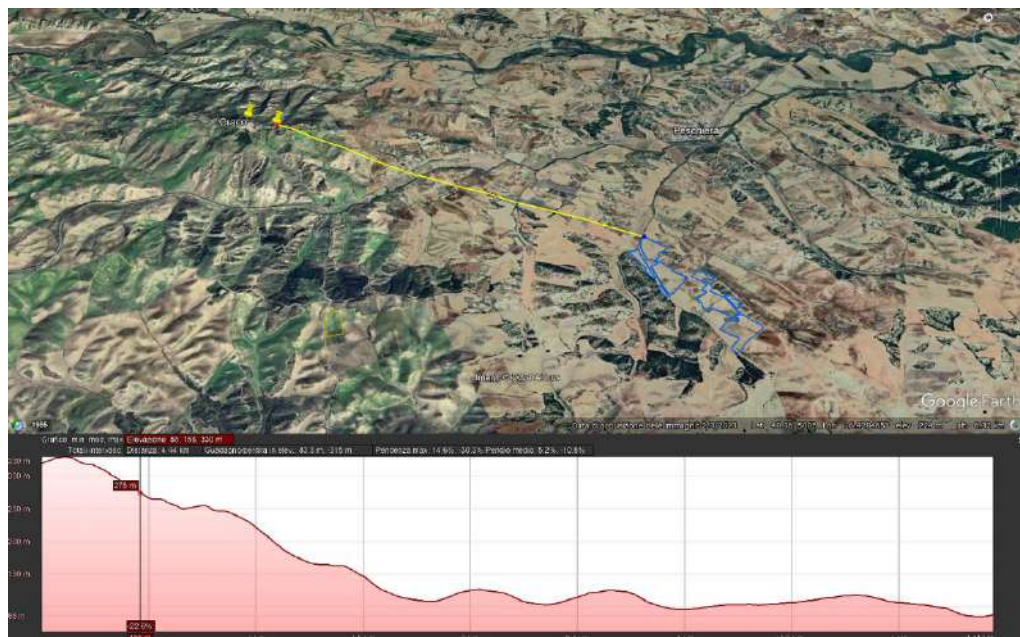


Fig. 78 Punto di presa n. 3: Sezione illustrativa della morfologia del terreno.

HELIOS RAB 1 S.R.L.

Sede legale Via Alessandro Manzoni n. 41
20121 Milano



Fig. 79 Punto di presa n. 3: Stato di Fatto (Ex Monastero Francescani con Chiesa San Pietro).



Fig. 80 Punto di presa n. 3: Stato di Progetto (Ex Monastero Francescani con Chiesa San Pietro)

HELIOS RAB 1 S.R.L.

Sede legale Via Alessandro Manzoni n. 41
20121 Milano

- Punto di presa 4 (**BENI MONUMENTALI: MASSERIE, MURETTI A SECCO, CHIESE, MANUFATTI ARCHITETTONICI, ECC**)



Fig. 81 Inquadramento punto di presa Beni Monumentali n.4.

Coordinate: 40.378213°N - 16.440174°E

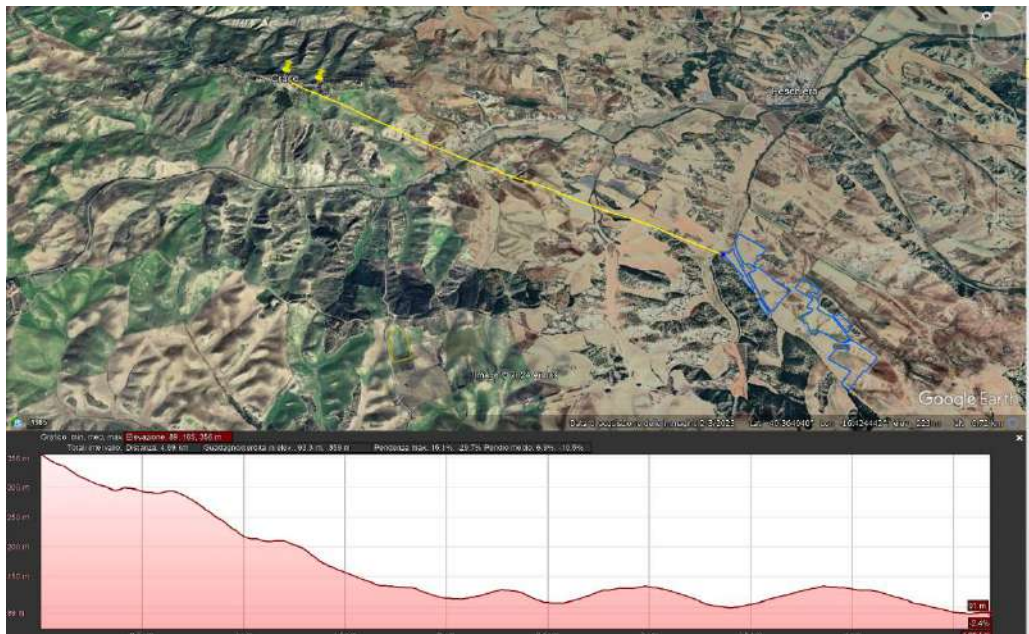


Fig. 82 Punto di presa n. 4: Sezione illustrativa della morfologia del terreno.

HELIOS RAB 1 S.R.L.

Sede legale Via Alessandro Manzoni n. 41
20121 Milano



Fig. 83 Punto di presa n. 4: Stato di Fatto (Torre Normanna - Craco vecchia).



Fig. 84 Punto di presa n. 4: Stato di Progetto (Torre Normanna - Craco vecchia).