

REGIONE BASILICATA



PROVINCIA DI MATERA



COMUNI DI MONTALBANO  
JONICO



Denominazione impianto:

**VALLE STRADELLA**

Ubicazione:

Comune di Montalbano Jonico (MT)  
Località "Valle Stradella"

Fogli: 1

Particelle: varie

## PROGETTO DEFINITIVO

per la realizzazione di un impianto agrivoltaico da ubicare in agro del comune di Montalbano Jonico (MT) in località "Valle Stradella", potenza nominale pari a 19,4753 MW in DC e potenza in immissione pari a 19,4753 MW in AC, e delle relative opere di connessione alla RTN ricadente nei comuni di Montalbano Jonico (MT) e Craco (MT).

PROPONENTE

**HELIOS RAB 1  
S.R.L.**

**HELIOS RAB 1 S.R.L.**

Milano (MI) Via Alessandro Manzoni n.41 - CAP 20121  
Partita IVA: 12573140964  
Indirizzo PEC: [heliosrab@pec.it](mailto:heliosrab@pec.it)

ELABORATO

**CARTA DEL POTENZIALE ARCHEOLOGICO**

Tav. n°

**A.4.4**

Scala

1:2.500

| Aggiornamenti | Numero        | Data   | Motivo   | Eseguito | Verificato | Approvato |
|---------------|---------------|--|--|----------|------------|-----------|
|               | Rev 0         | Luglio 2023  | Istanza VIA art.23 D.Lgs 152/06 – Istanza Autorizzazione Unica art.12 D.Lgs 387/03 |          | M.S.       |           |
| Rev 01        | Febbraio 2024 | Integrazione a seguito nota MIC MIC SS-PNRR 10/01/2024 0001121-P |  | M.S.     |            |           |

PROGETTAZIONE

GRM GROUP S.R.L.  
Via Caduti di Nassiriya n. 179  
70022 Altamura (BA)  
P. IVA 07816120724  
PEC: [grmgroupsrl@pec.it](mailto:grmgroupsrl@pec.it)  
Tel.: 0804168931



IL TECNICO

Dott. Ing. ANTONIO ALFREDO AVALLONE  
Contrada Lama n.18 - 75012 Bernalda (MT)  
Ordine degli Ingegneri di Matera n. 924  
PEC: [antonioavallone@pec.it](mailto:antonioavallone@pec.it)  
Cell: 339 796 8183



L'ARCHEOLOGA

Dott.ssa Miriam Susini Archeologa Specializzata  
Via San Luca,5 -85100-Potenza  
Tel. 3272410451  
PEC: [miriam.susini@pec.it](mailto:miriam.susini@pec.it)  
P.IVA 02026610762- C.F. SSNNRM89E69G942A  
Iscrizione Elenco MiC Archeologia preventiva n.1737

Dott.ssa Miriam Susini  
*Miriam Susini*  
Archeologa Specializzata  
Via San Luca,5 -85100-Potenza  
P.IVA 02026610762  
C.F. SSNNRM89E69G942A

Spazio riservato agli Enti

# CARTA DEL POTENZIALE - SABAP-BAS\_2023\_00044-MS\_000013 - area SE+CAVIDOTTO

## potenziale medio - affidabilità discreta

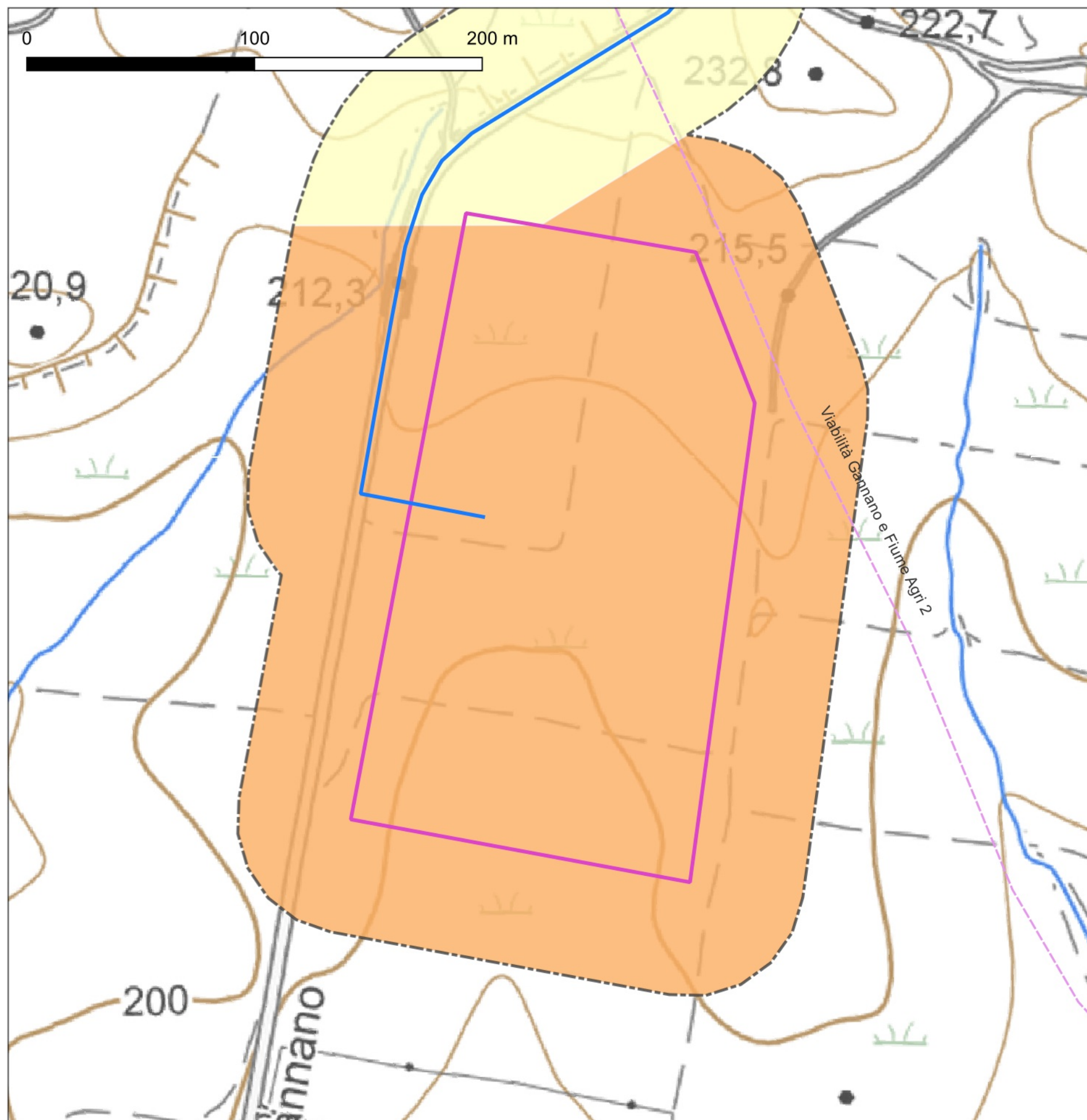
### IMPIANTO

- Recinzione
- Cavidotto AT
- Futura SE-36kV
- RCG\_BUFFER SURVEY

### MOSI\_multipolygon (potenziale)

- potenziale alto
- potenziale medio
- potenziale basso
- potenziale nullo
- potenziale non valutabile

INTERFERENZA CON L'IPOTESI DI "Viabilità Gannano e Fiume Agri 2"



# CARTA DEL POTENZIALE - SABAP-BAS\_2023\_00044-MS\_000013 - area 001\_CAVIDOTTO

## potenziale medio - affidabilità scarsa

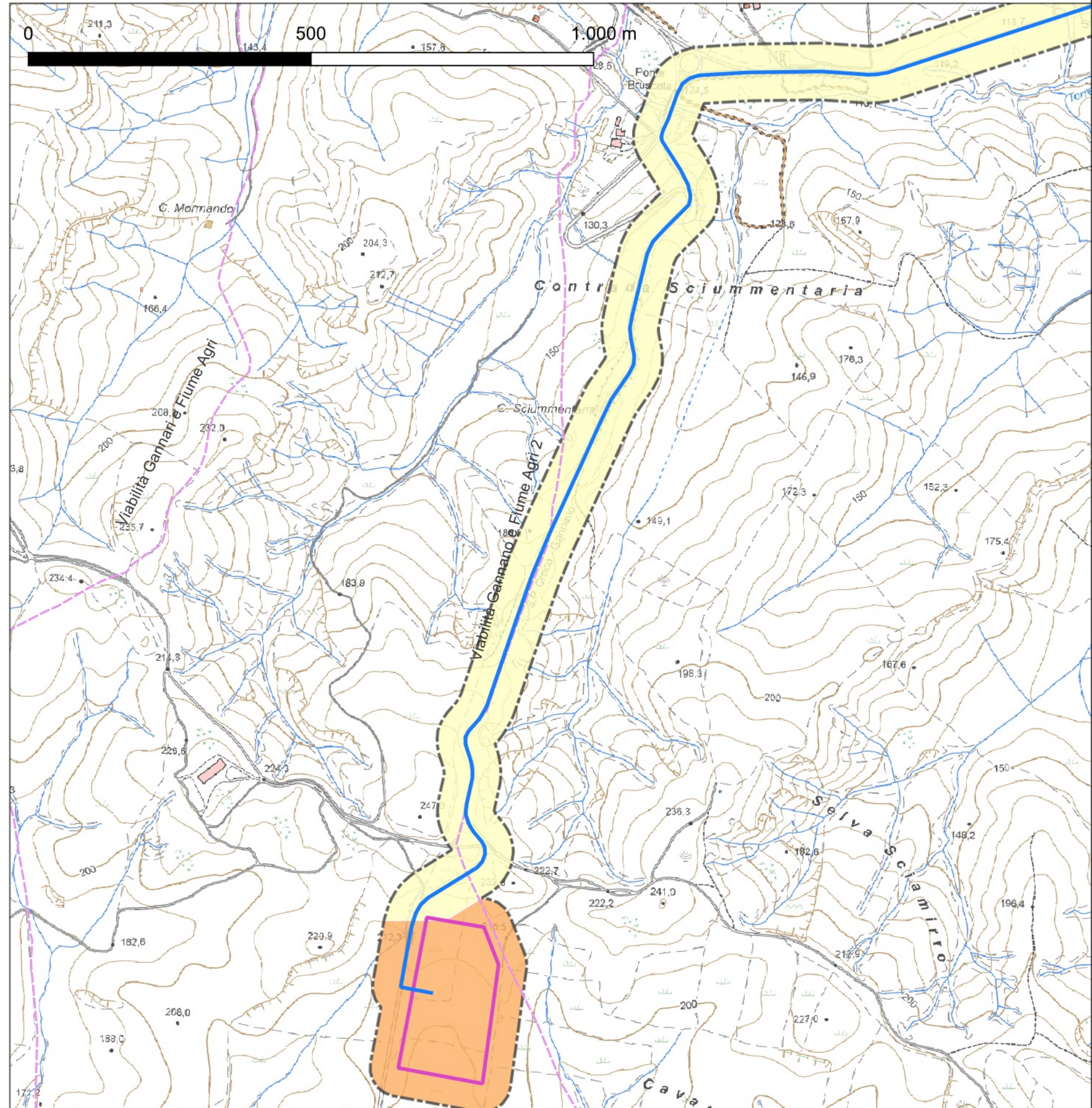
### IMPIANTO

- Recinzione
- Cavidotto AT
- Futura SE-36kV
- RCG\_BUFFER SURVEY

### MOSI\_multipolygon (potenziale)

- potenziale alto
- potenziale medio
- potenziale basso
- potenziale nullo
- potenziale non valutabile

STRADA ASFALTATA-INCOLTO, ASSENZA DI VISIBILITÀ; INTERFERENZA CON L'IPOTESI DI "Viabilità Gannano e Fiume Agri 2 LA SURVEY HA DIMOSTRATO, PERO', CHE L'AREA INTERESSATA DALL'IPOTESI DI VIABILITÀ ANTICA E' INGLOBATA DALLA VIABILITÀ MODERNA ASFALTATA.



# CARTA DEL POTENZIALE - SABAP-BAS\_2023\_00044-MS\_000013 - area 002\_CAVIDOTTO

## potenziale basso - affidabilità scarsa

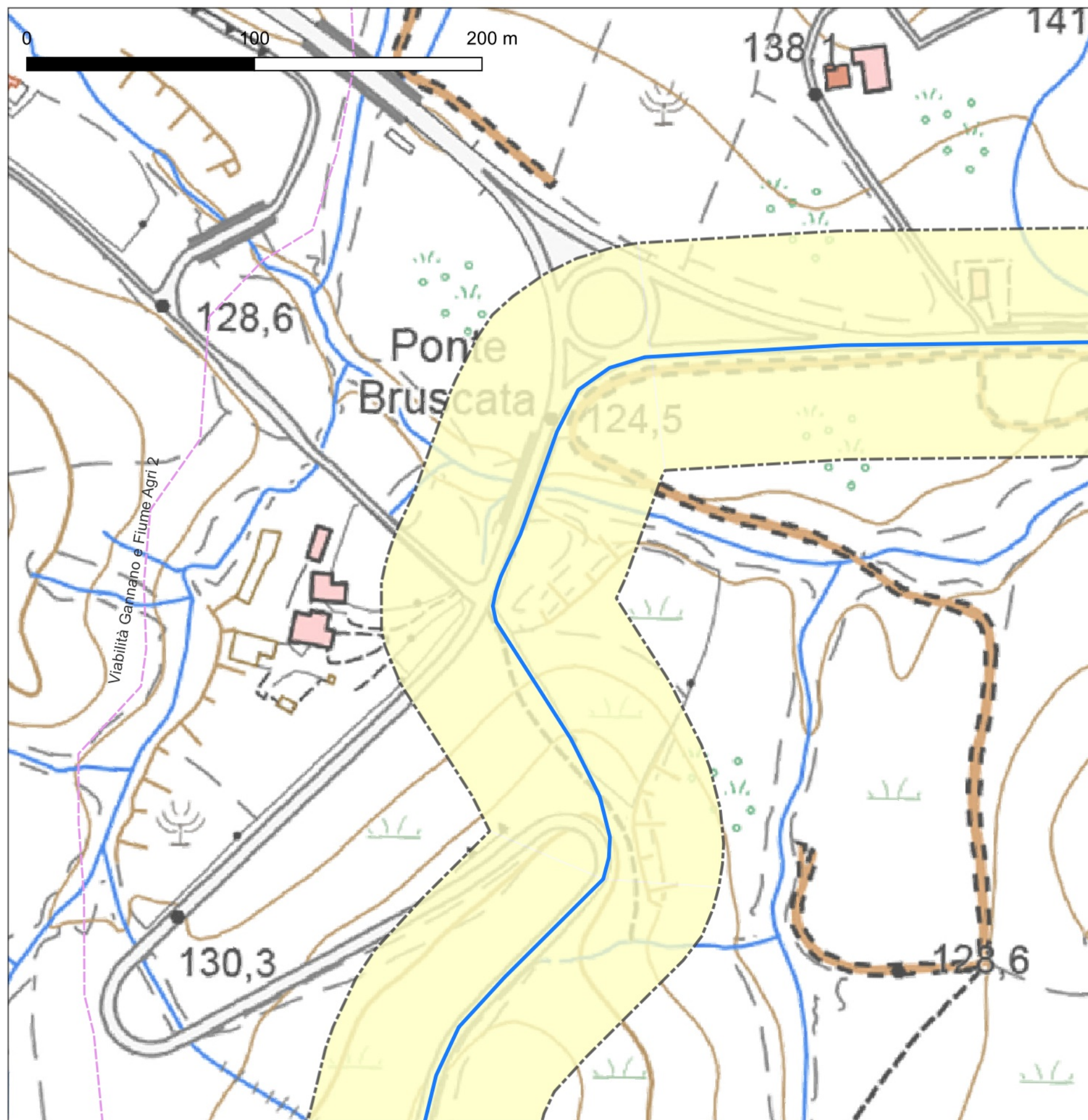
### IMPIANTO

- Recinzione
- Cavidotto AT
- Futura SE-36kV
- RCG\_BUFFER SURVEY

### MOSI\_multipolygon (potenziale)

- potenziale alto
- potenziale medio
- potenziale basso
- potenziale nullo
- potenziale non valutabile

NONOSTANTE L'ASSENZA DI VISIBILITÀ (STRADA ASFALTATA-INCOLTO) IL VALORE ATTRIBUITO PER L'AREA È BASSO: SERIE DI TORNANTI, AREA FORTEMENTE COMPROMESSA DA ATTIVITÀ ANTROPICA



# CARTA DEL POTENZIALE - SABAP-BAS\_2023\_00044-MS\_000013 - area 003\_CAVIDOTTO

## potenziale basso - affidabilità scarsa

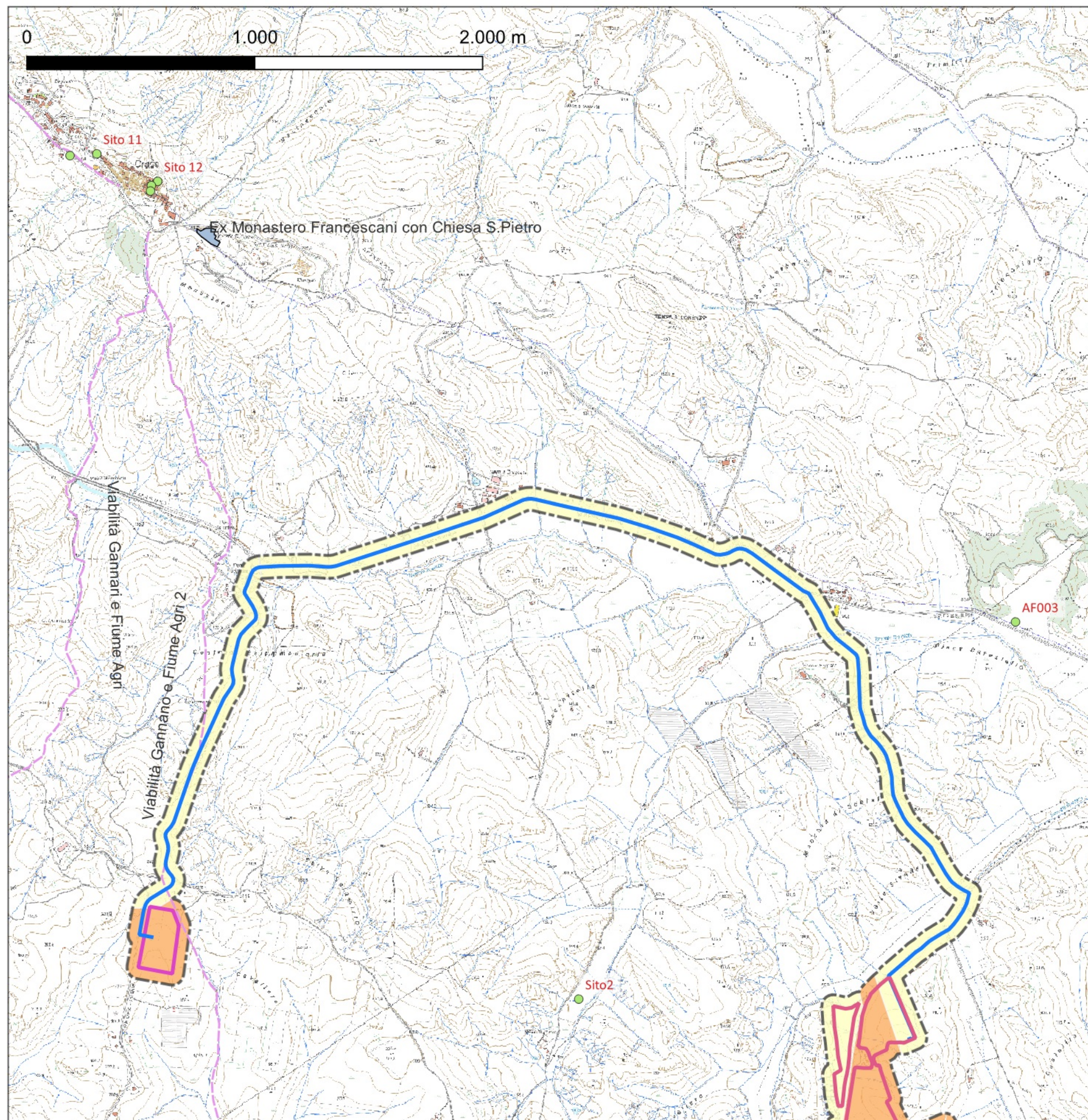
### IMPIANTO

- Recinzione
- Cavidotto AT
- Futura SE-36kV
- RCG\_BUFFER SURVEY

### MOSI\_multipolygon (potenziale)

- potenziale alto
- potenziale medio
- potenziale basso
- potenziale nullo
- potenziale non valutabile

NONOSTANTE L'ASSENZA DI VISIBILITÀ (STRADA ASFALTATA-INCOLTO) IL VALORE ATTRIBUITO PER L'AREA E' BASSO: SP103, AREA FORTEMENTE COMPROMESSA DA ATTIVITÀ ANTROPICA



# CARTA DEL POTENZIALE - SABAP-BAS\_2023\_00044-MS\_000013 - area 004\_CAVIDOTTO

potenziale basso - affidabilità scarsa

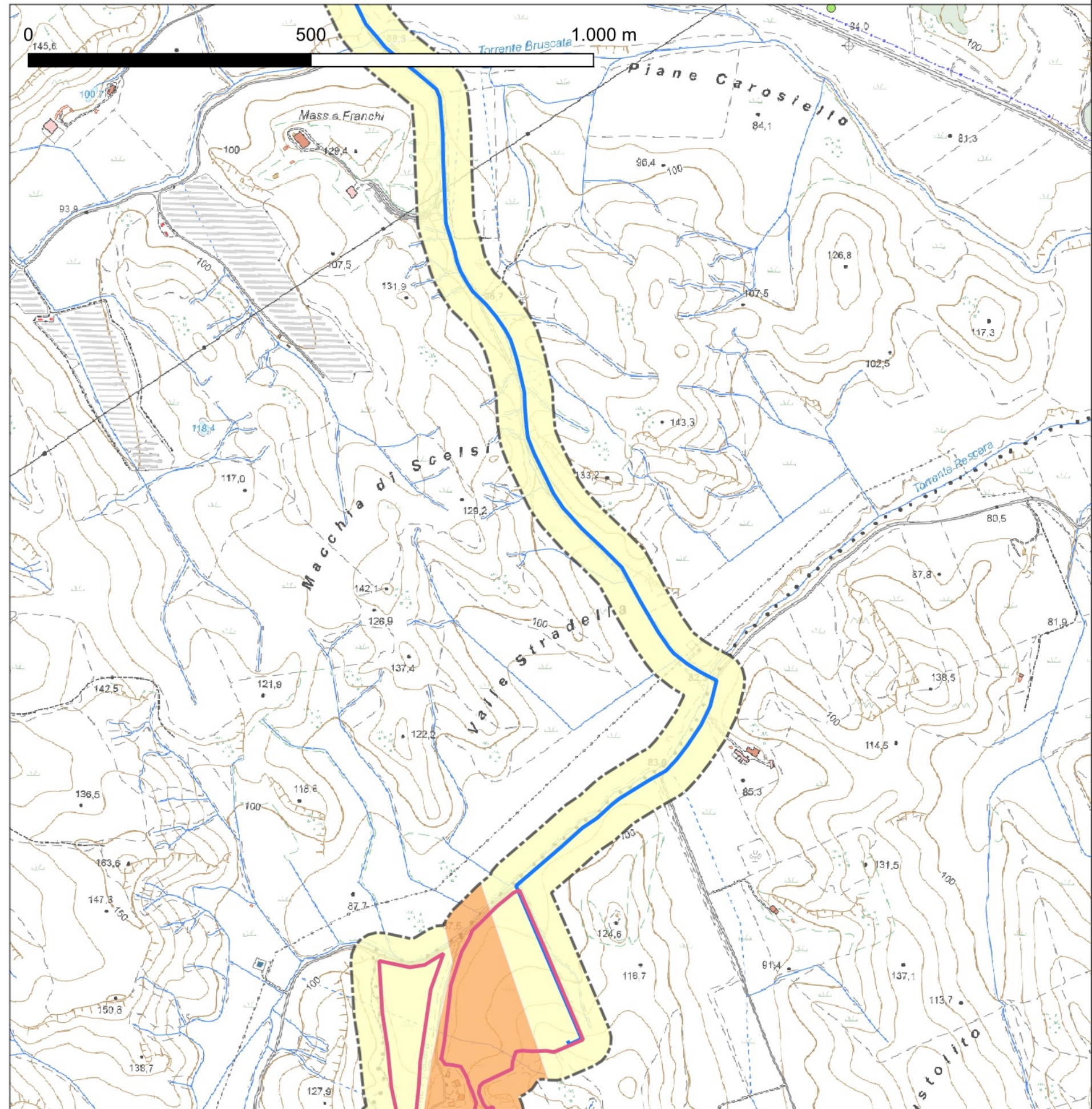
## IMPIANTO

- Recinzione
- Cavidotto AT
- Futura SE-36kV
- RCG\_BUFFER SURVEY

## MOSI\_multipolygon (potenziale)

- potenziale alto
- potenziale medio
- potenziale basso
- potenziale nullo
- potenziale non valutabile

STRADA STERRATA, INTERESSTA GIÀ DALLA PRESENZA DI CAVIDOTTI



# CARTA DEL POTENZIALE - SABAP-BAS\_2023\_00044-MS\_000013 - area 001\_IMPIANTO

## potenziale basso - affidabilità buona

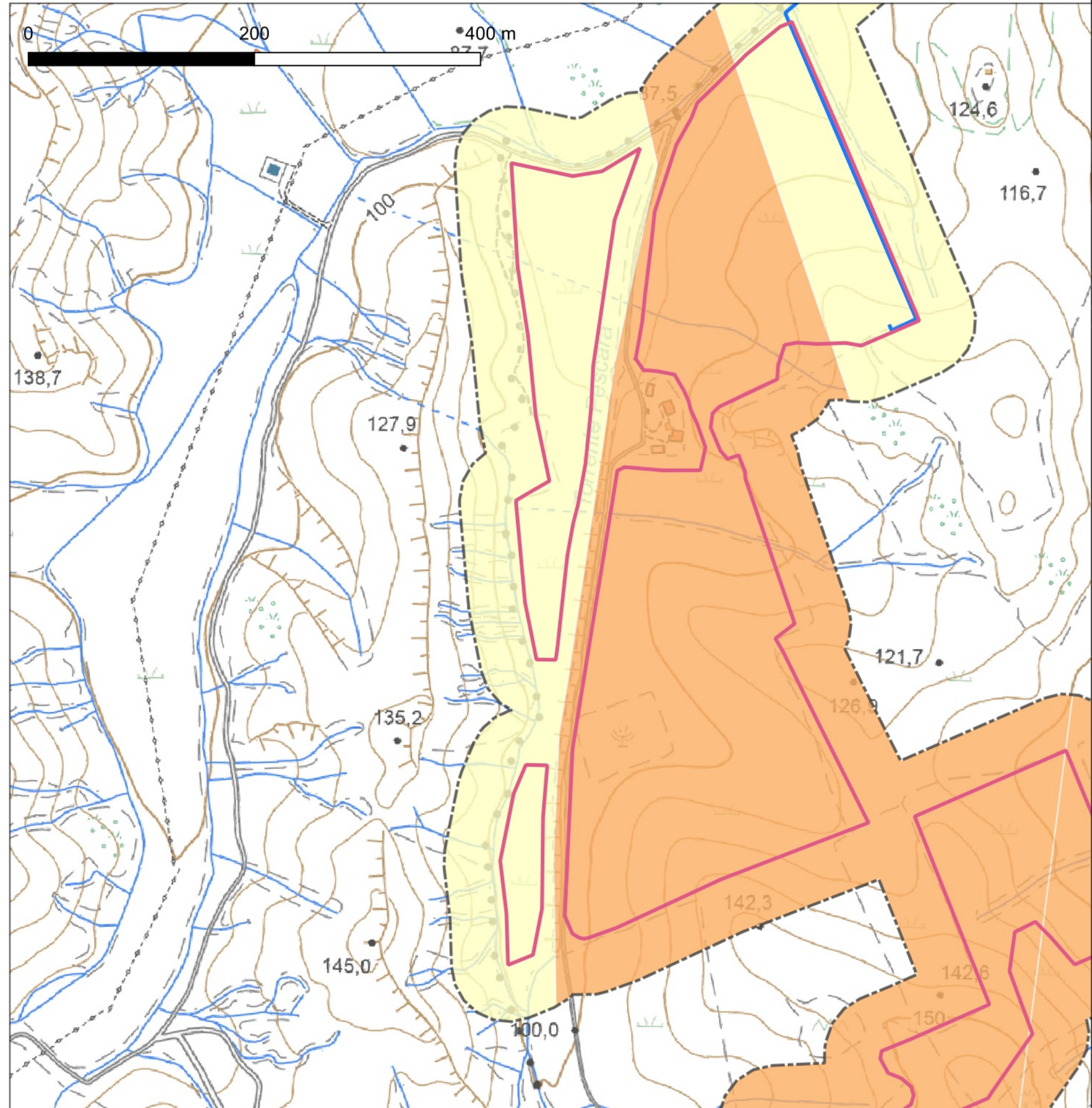
### IMPIANTO

- Recinzione
- Cavidotto AT
- Futura SE-36kV
- RCG\_BUFFER SURVEY

### MOSI\_multipolygon (potenziale)

- potenziale alto
- potenziale medio
- potenziale basso
- potenziale nullo
- potenziale non valutabile

NESSUN ELEMENTO ARCHEOLOGICO NOTA DA ARCHIBVIO, BIBLIOGRAFIA, SURVEY



# CARTA DEL POTENZIALE - SABAP-BAS\_2023\_00044-MS\_000013 - area 002\_IMPIANTO

## potenziale medio - affidabilità scarsa

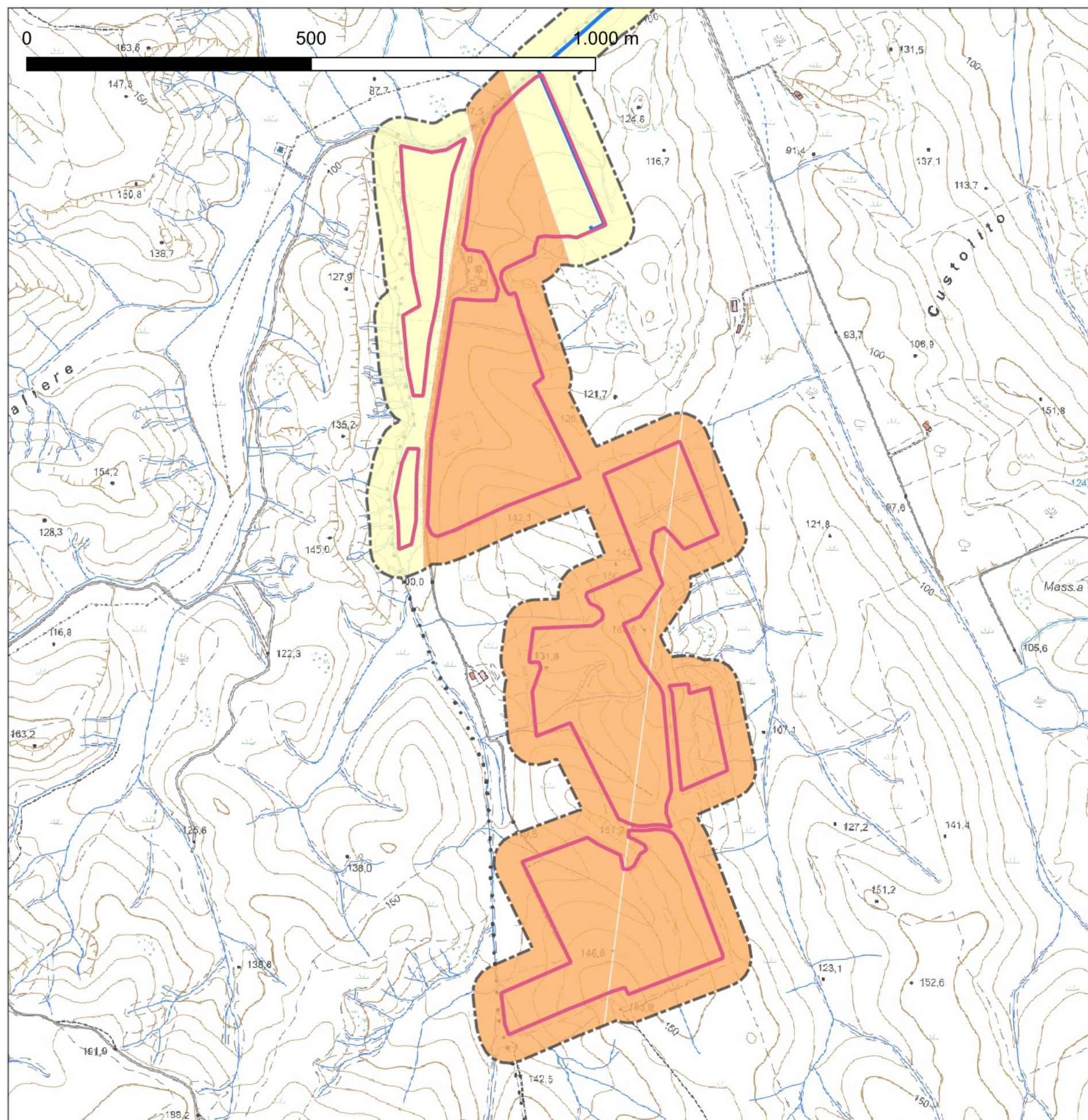
### IMPIANTO

- Recinzione
- Cavidotto AT
- Futura SE-36kV
- RCG\_BUFFER SURVEY

### MOSI\_multipolygon (potenziale)

- potenziale alto
- potenziale medio
- potenziale basso
- potenziale nullo
- potenziale non valutabile

VISIBILITÀ NULLA





# CARTA DEL POTENZIALE - SABAP-BAS\_2023\_00044-MS\_000013 - area 003\_IMPIANTO

## potenziale medio - affidabilità scarsa

### IMPIANTO

- Recinzione
- Cavidotto AT
- Futura SE-36kV
- RCG\_BUFFER SURVEY

### MOSI\_multipolygon (potenziale)

- potenziale alto
- potenziale medio
- potenziale basso
- potenziale nullo
- potenziale non valutabile

AREE INACCESSIBILI E CON VISIBILITÀ NULLA

