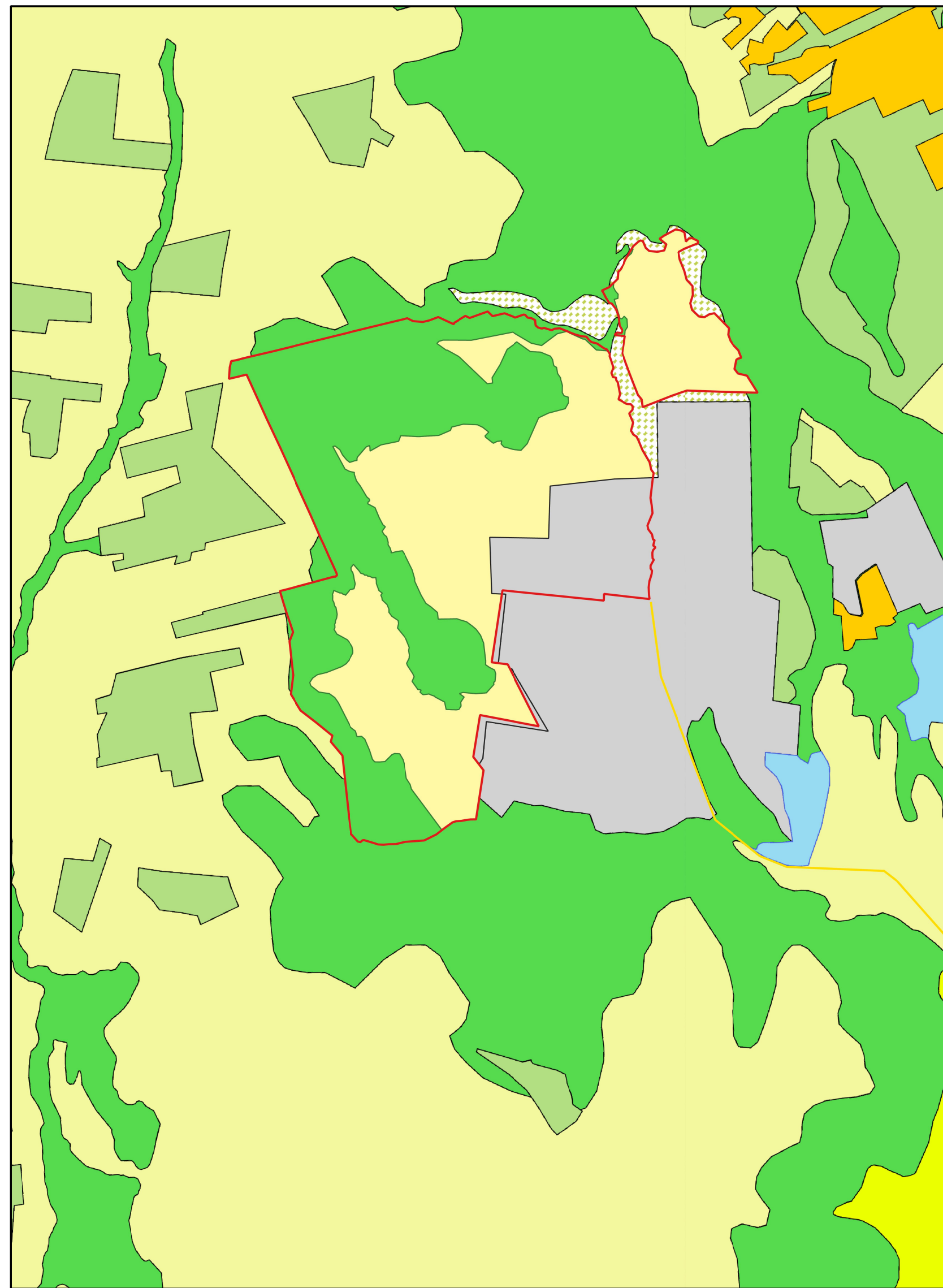
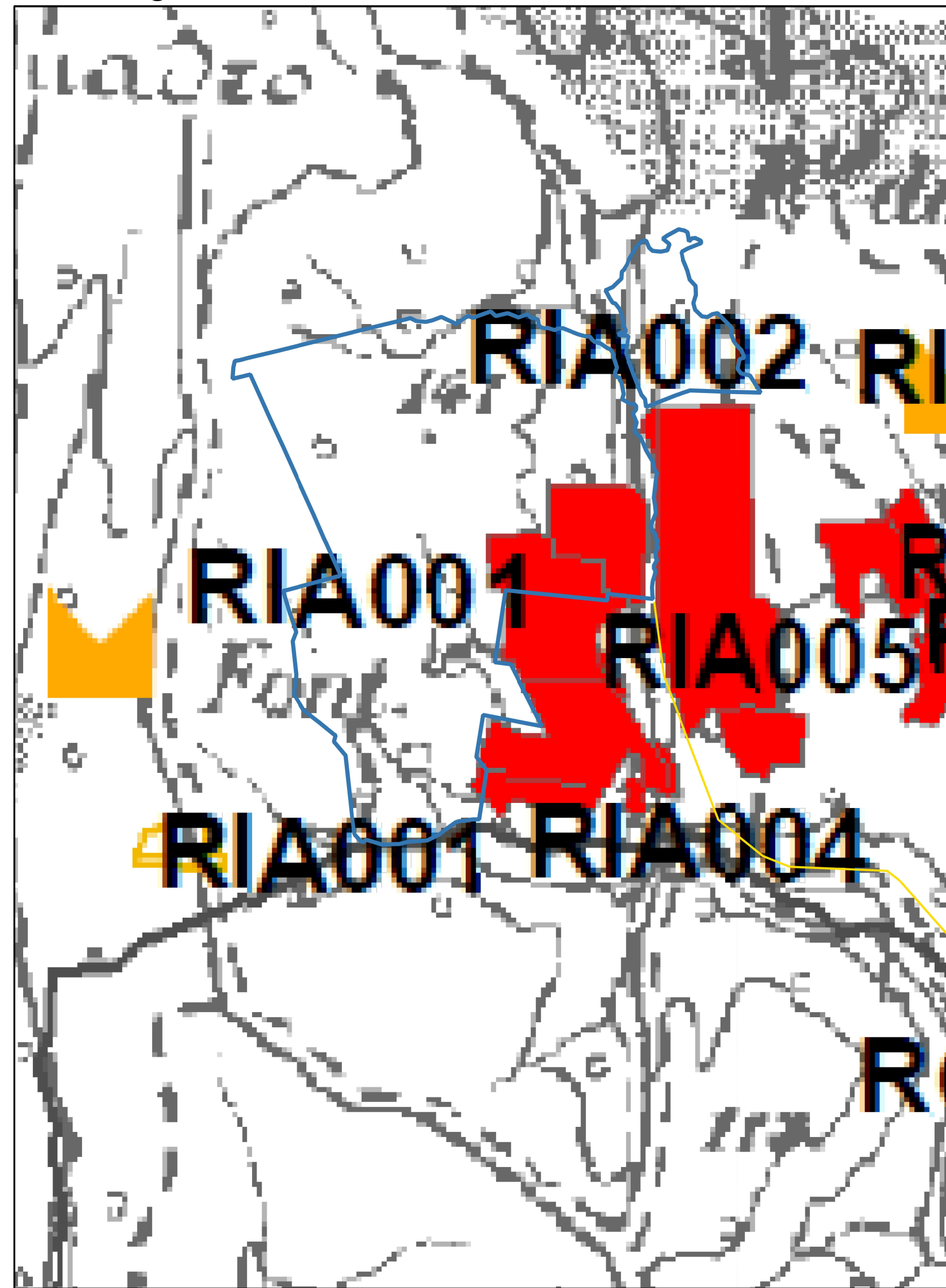


Carta di Uso del Suolo - AREA DI INTERVENTO - Scala 1:10.000



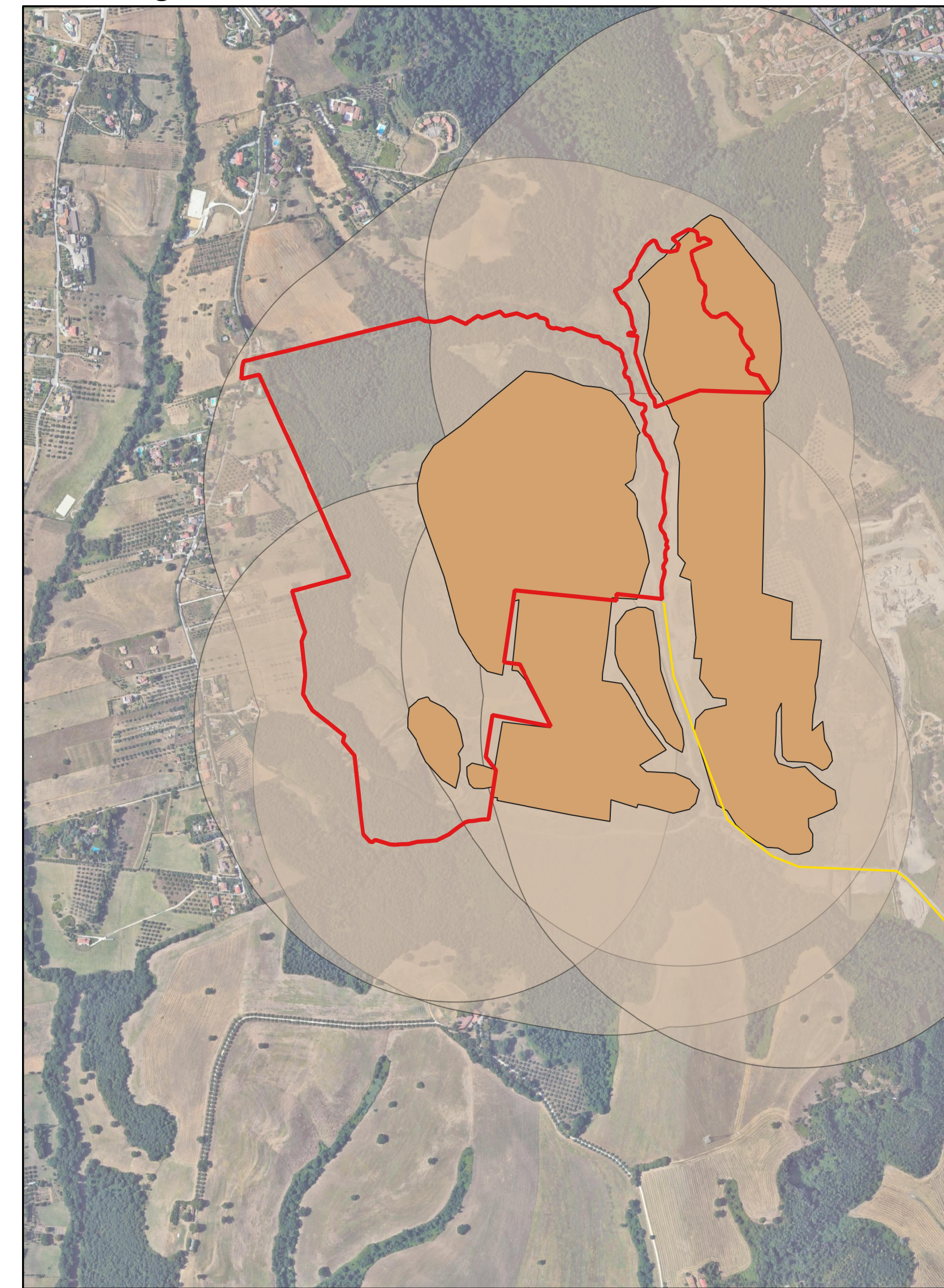
- LEGENDA**
- Confine area di progetto
  - Cavo 30 kV
  - 2111 - Seminativi in aree non irrigue
  - 2121 - Seminativi in aree irrigue
  - 131 - Aree estrattive
  - 223 - Oliveti
  - 231 - Superfici a copertura erbacea densa
  - 311 - Boschi di latifoglie
  - 322 - Cespuglieti ed arbusteti
  - Aggiornamento 2016

PRAE Regione Lazio - AREA DI INTERVENTO - Scala 1:10.000



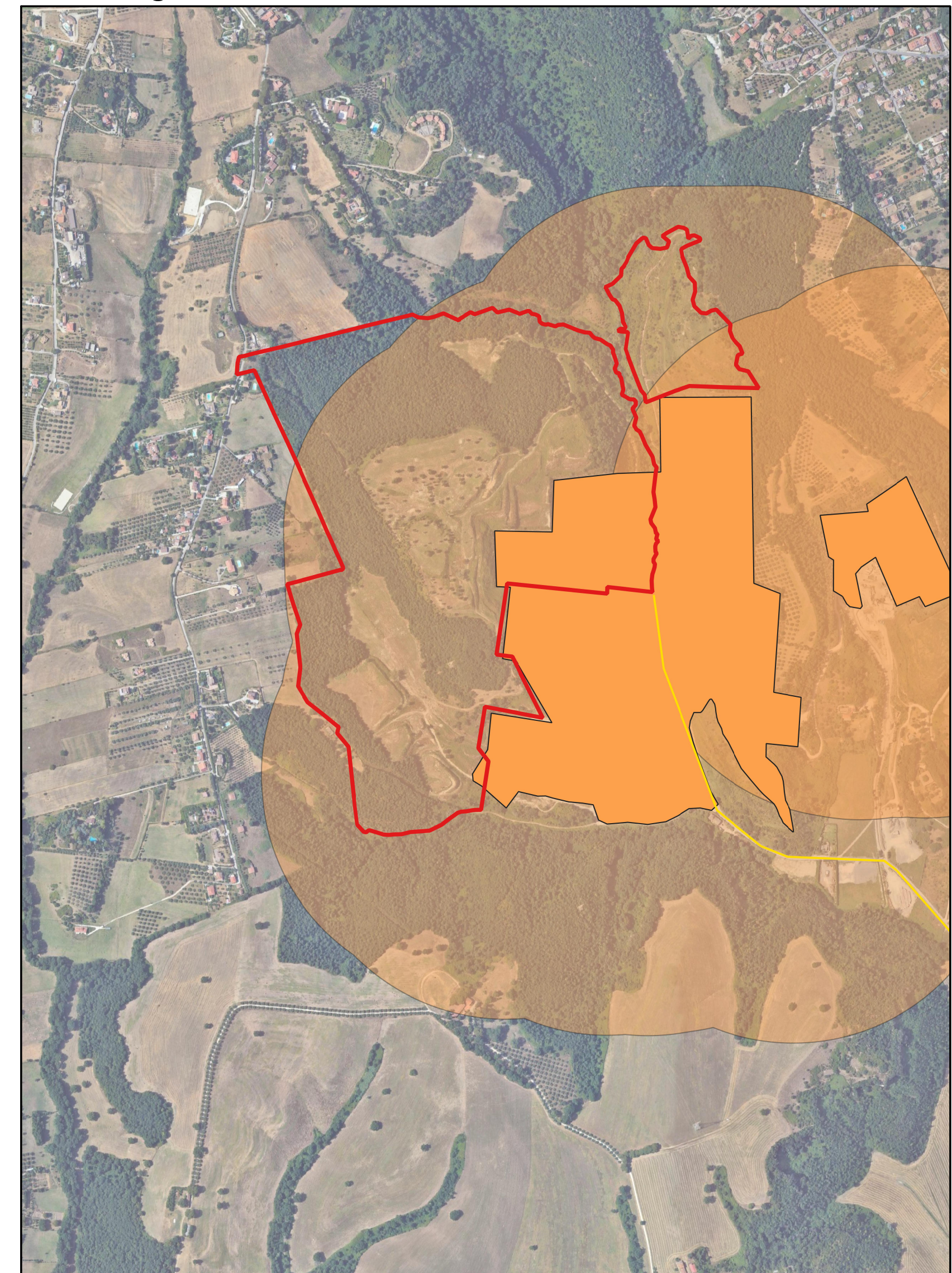
- LEGENDA**
- Confine area di progetto
  - Cavo 30 kV
  - Aree estrattive in esercizio
  - Aree estrattive non in esercizio
  - Aree estrattive da fonti bibliografiche
  - Aree estrattive da fonti bibliografiche con ubicazione incerta

Aree D.Lgs. 199/2021 da PRG - AREA INTERVENTO - Scala 1:10.000



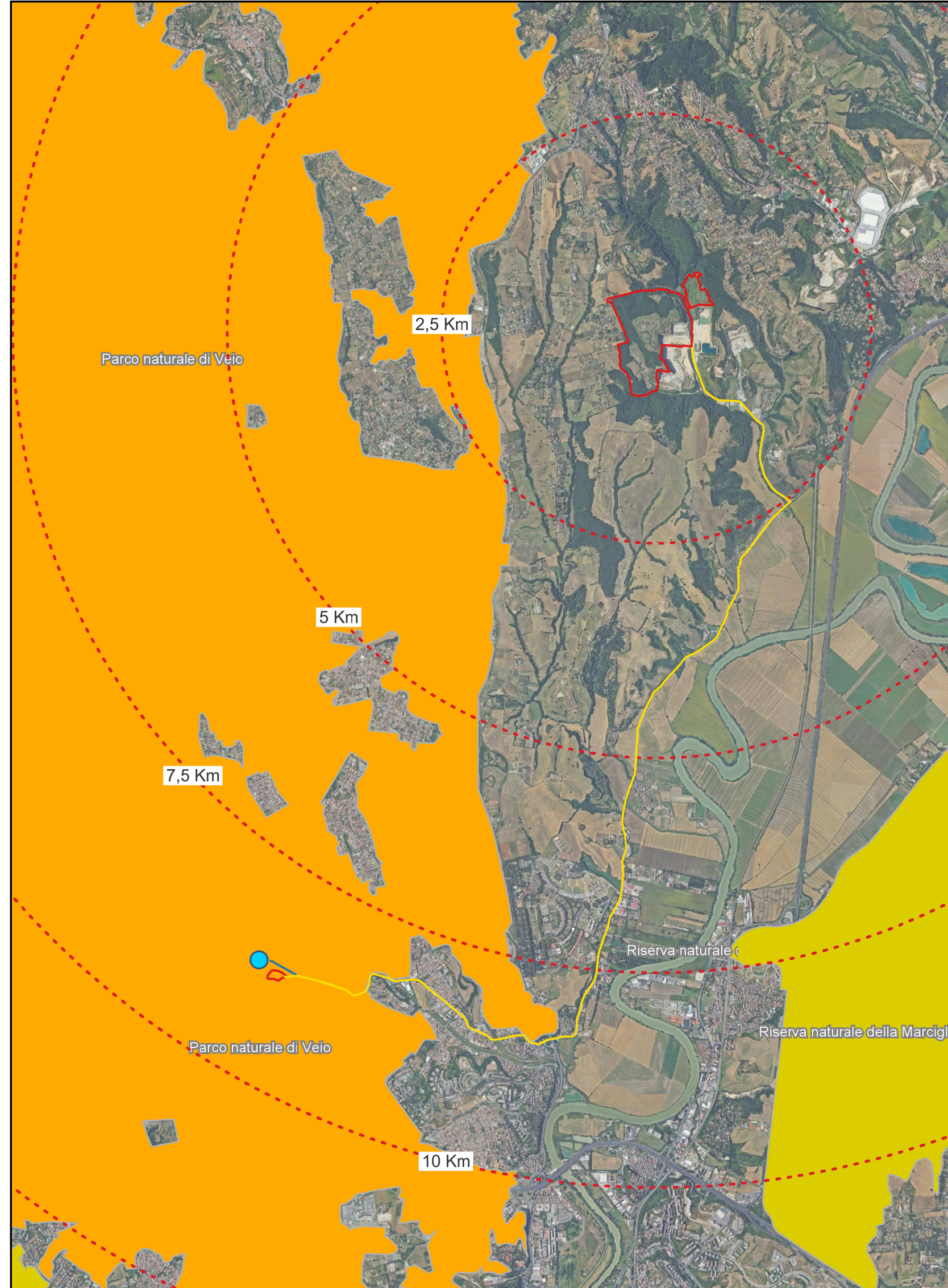
- LEGENDA**
- Confine area di progetto
  - Cavo 30 kV
  - Zone "D2" - Soggette o suscettibili di coltivazione mineraria
  - Buffer 500 m da zone "D2"

Aree D.Lgs. 199/2021 PTPR-C - AREA INTERVENTO - Scala 1:10.000



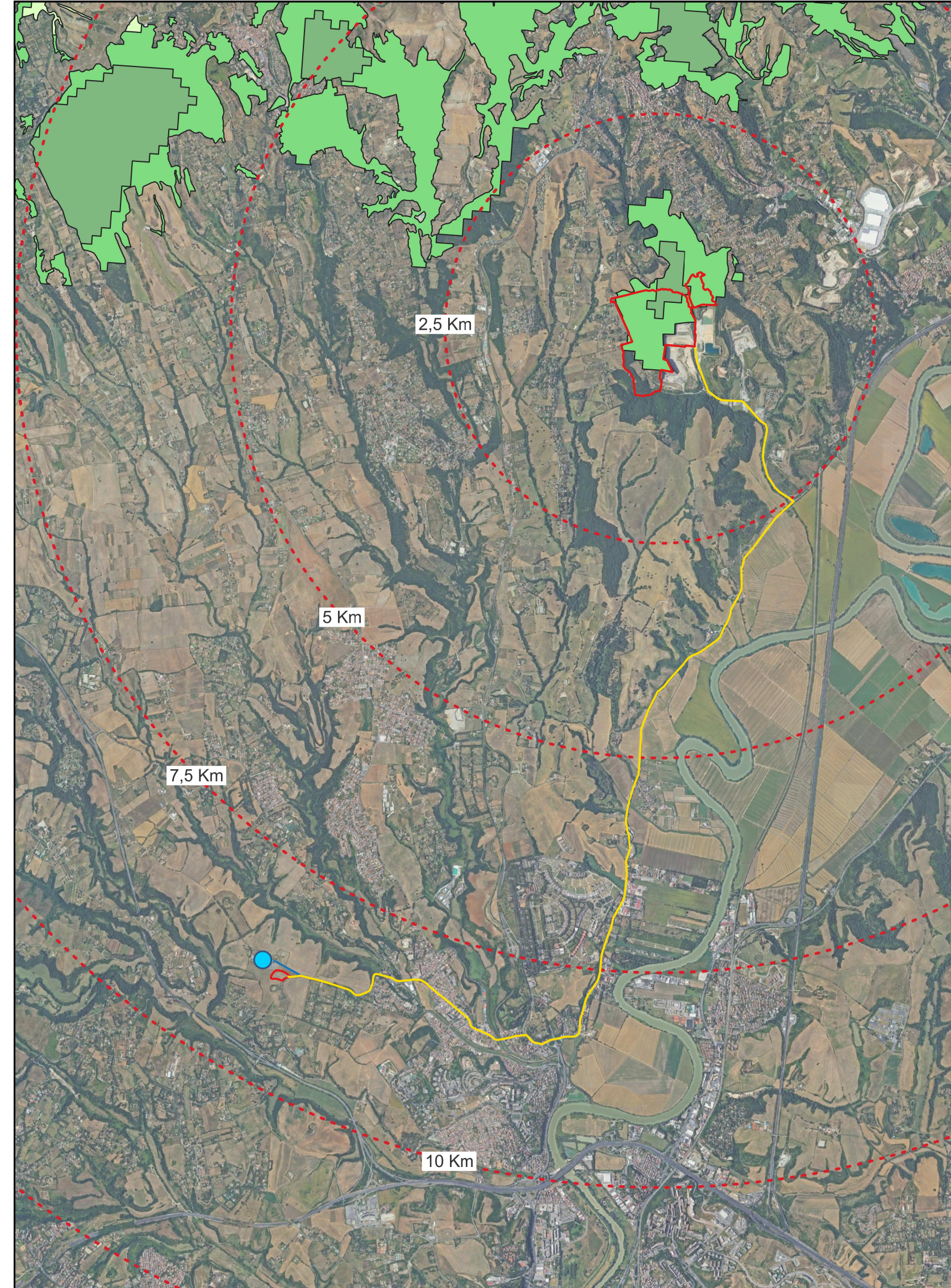
- LEGENDA**
- Confine area di progetto
  - Cavo 30 kV
  - Discariche, depositi, cave - PTPR C
  - Buffer 500 m - D.Lgs. 199/2021 Art. 20 c.8 lett. c-ter)

Aree di interesse conservazionistico - Scala 1:50.000



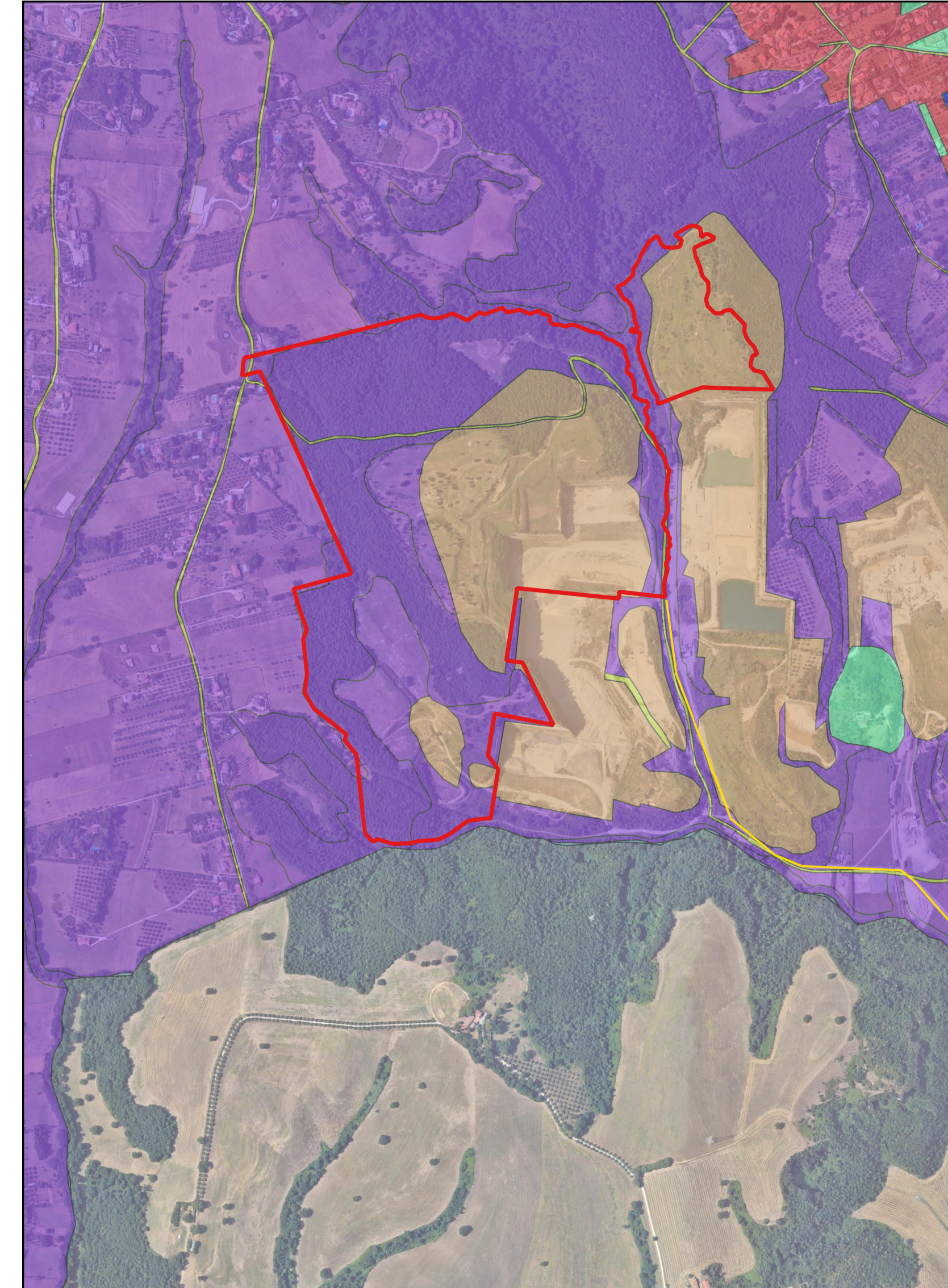
- LEGENDA**
- Confine area di progetto
  - Cavo 30 kV
  - Cavo 150 kV
  - SEU 30kV/150kV
  - Cabina primaria Flaminia/O
- SITI PROTETTI - VI Elenco ufficiale aree protette - EUAP
- Parchi naturali Regionali
  - Riserve naturali Regionali
  - Altre aree naturali protette

Carta delle aree di interesse ecologico - Scala 1:50.000



- LEGENDA**
- Confine area di progetto
  - Cavo 30 kV
  - Cavo 150 kV
  - SEU 30kV/150kV
  - Cabina primaria Flaminia/O
- Aree Centrali rete ecologica
- Aree centrali primarie
  - Aree centrali secondarie
  - Viabilità locale e rurale
  - Ambiti di connessione

PRG - Riano - Tav. 19 - AREA DI INTERVENTO - Scala 1:10.000



- LEGENDA**
- Confine area di progetto
  - Cavo 30 kV
- Zonizzazione
- Zona B - Completamento
  - Zona C - Espansione
  - Sottizona D2 - Cave
  - Zona E - Agricola
  - Zona F - Servizi
  - Viabilità locale e rurale
  - Acque pubbliche

<p><b>FOTOVOLTAICO CAVA RIANO</b> COMUNI DI RIANO (RM) e ROMA</p>					
<p><b>PROGETTO DEFINITIVO</b></p>					
<p>Autorizzazione Unica ai sensi del D.Lgs. 387/2003 per un impianto fotovoltaico di superficie pari a 48,6 ha costituito da tracker monoassiali, strutture fisse e strutture su parete (37,6 MWp) presso la ex cava di tufo nel Comune di Riano (RM) con cavidotto e SEU nel Comune di Roma</p>					
CODICE ELABORATO:	G.3		TITOLO ELABORATO:		
			Inquadramento generale e vincolistica		
			TAV. 3		
SCALA:	Varie		FORMATO:	980x841	
PROPRIONTE:	<p><b>CAVA SOLAR s.r.l.s.</b> Via Sabotz 12, Montebello di Castro CAP 01014 (VT) C.F. e P.IVA 02417800566 mail: cava solar srl@tin.it</p>		<p>Ing. Federico Santi Ordine degli Ingegneri di Roma N. A20830</p>		
AMMINISTRATORE UNICO:	<p>Lopez Francesco Jorff</p>		<p>Ing. Mauro Di Pietro Ordine degli Ingegneri di Roma N. A14624</p>		
<p>REVISIONE E DISEGNO:</p>					
<p>www.inide.it</p>					
REV.	DATA	STATO	PREPARATO	RESEGNATO	APPROVATO
01	28-03-2024	PRIMA EMISSIONE	M. GIACOMELLI	Fra. CASTELLANI	F. SANI
<p>Questo documento è parte di un set non può essere riprodotto, venduto, ristampato, utilizzato in altri progetti in alcuna forma sia essa elettronica, meccanica, fotografica senza la preventiva autorizzazione di Studio Senti s.r.l. Le informazioni contenute nel presente documento sono da intendere solo indicativamente e soggette ad aggiornamenti. Alle informazioni circa di interesse sono valute in base all'approfondimento, la responsabilità di questo documento non sono di Studio Senti s.r.l. e parimenti trascritte dalle stesse senza verificare il campo quanto necessario per l'acquisto del materiale.</p>					