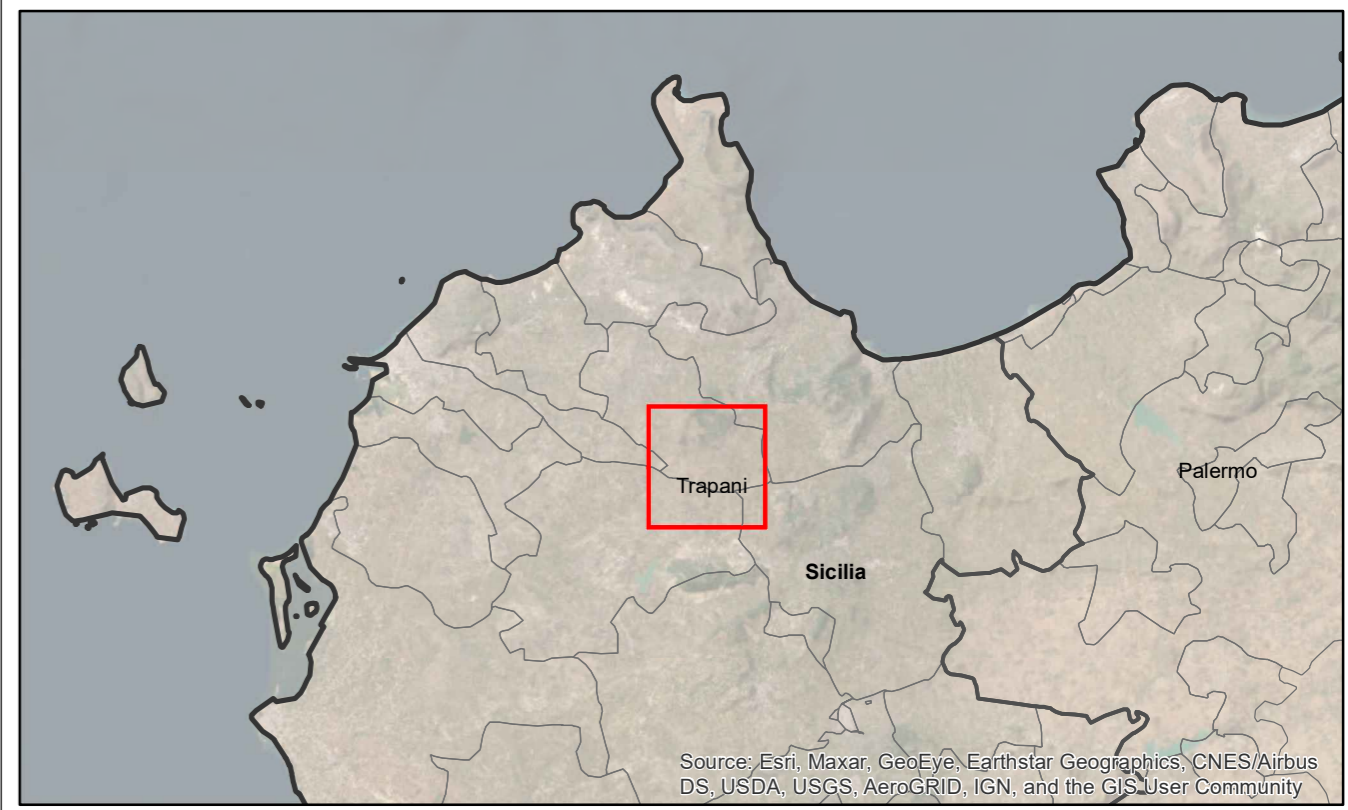




Legenda

- Sostegni di elettrodotto 150 kV in progetto
- Sostegni di elettrodotto 150 kV esistenti
- +—+— Elettodotto aereo in Doppia Terna 150 kV in progetto
- Elettodotto aereo in Semplice Terna 150 kV in progetto
- - - Elettodotto aereo in Semplice Terna 150 kV oggetto di modifica
- ⋯ Elettodotto in cavo 150 kV in progetto
- Elettodotto aereo in Semplice Terna 150 kV esistente
- Perimetro della nuova Stazione elettrica 150 kV "Bruca"
- Viabilità di accesso e perimetrale alla nuova Stazione elettrica 150 kV "Bruca"
- Progetto RFI oggetto di altra autorizzazione
- Limiti comunali

Fonte: Confini Comunali 2020 (<https://www.istat.it>).
Foglio "257 - Castelvetrano" della Carta geografica d'Italia 1:100.000.



ESTERNO						HPC
N.	DATA	DESCRIZIONE	ELABORATO	VERIFICATO	APPROVATO	
00	19/02/2024	Prima emissione	D.Tagliatella	B.Monzani	A. Cappellini	

REVISIONI					
N.	DATA	DESCRIZIONE	ELABORATO	VERIFICATO	APPROVATO
00	19/02/2024	Prima emissione		A. Visaggio	A. Serrapica
				SVP-SA-SACS	SVP-SA-SACS

NUMERO E DATA ORDINE: 4000105058 / 26.01.2024
 MOTIVO DELL'INVIO: PER ACCETTAZIONE PER INFORMAZIONE

CODIFICA ELABORATO		
DGGX21003B3126331		
TITOLO ELABORATO		TIPOLOGIA ELABORATO
Opere sulla RTN a 150 kV per la connessione della Sottostazione Elettrica RFI di Bruca		CARTOGRAFIA
STUDIO PRELIMINARE AMBIENTALE		PROGETTO
Inquadramento geologico		TEGX21003

NOME DEL FILE	SCALA CAD	FORMATO	SCALA	FOGLIO
DGGX21003B3126331.pdf		A2	1:20.000	1/1

Questo documento contiene informazioni di proprietà Terna SpA e deve essere utilizzato esclusivamente dal destinatario in relazione alle finalità per le quali è stato ricevuto. È vietata qualsiasi forma di riproduzione o divulgazione senza l'esplicito consenso di Terna SpA. This document contains information proprietary to TERNA S.p.A. and it will have to be used exclusively for the purposes for which it has been furnished. Whichever shape of spreading or reproduction without the written permission of TERNA S.p.A. is prohibited.