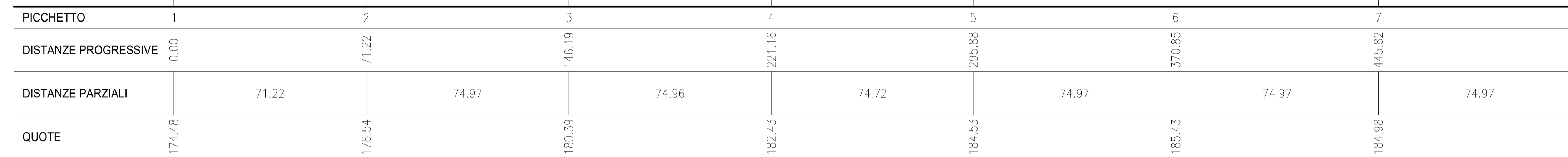
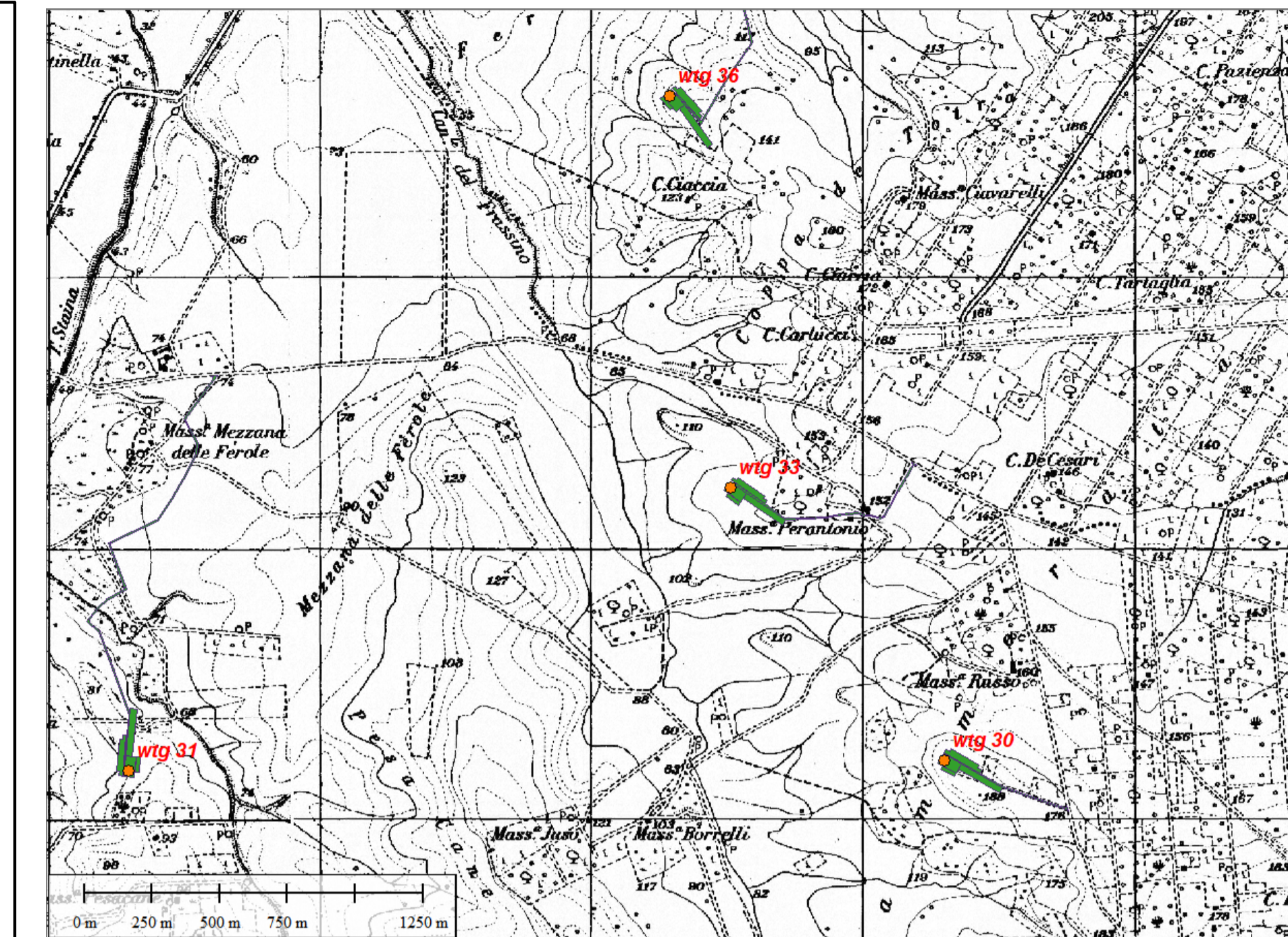


Dati strada
 Quota min =174.48
 Quota Max =185.44
 Quota Media =181.95
 P. Max =6.35%
 P. media =2.69%
 Lungh. 3D =521.33m

Profilo



0) Lungh. = 520.79
 1) Scavo = 1'695.78 mc
 2) Riporto/stabilizzato = 786.38 mc
 3) Eccesso (1-2) = 909.38 mc



Sez 1
 Scavo =4.03mq
 Riporto =1.50mq

PICCHETTO	1	2	3
DISTANZE PROGRESSIVE	0.00	5.50	11.00
DISTANZE PARZIALI		5.50	5.50
QUOTE	174.71	174.48	174.23

Sez 2
 Scavo =4.09mq
 Riporto =1.51mq

PICCHETTO	1	2	3
DISTANZE PROGRESSIVE	0.00	5.50	11.00
DISTANZE PARZIALI		5.50	5.50
QUOTE	176.92	176.54	176.17

Sez 3
 Scavo =4.08mq
 Riporto =1.53mq

PICCHETTO	1	2	3
DISTANZE PROGRESSIVE	0.00	5.50	11.00
DISTANZE PARZIALI		5.50	5.50
QUOTE	180.68	180.39	180.04

Sez 4
 Scavo =4.02mq
 Riporto =1.51mq

PICCHETTO	1	2	3
DISTANZE PROGRESSIVE	0.00	5.50	11.00
DISTANZE PARZIALI		5.50	5.50
QUOTE	182.54	182.43	182.27

Sez 5
 Scavo =4.06mq
 Riporto =1.51mq

PICCHETTO	1	2	3
DISTANZE PROGRESSIVE	0.00	5.50	11.00
DISTANZE PARZIALI		5.50	5.50
QUOTE	184.81	184.53	184.22

Sez 6
 Scavo =4.07mq
 Riporto =1.52mq

PICCHETTO	1	2	3
DISTANZE PROGRESSIVE	0.00	5.50	11.00
DISTANZE PARZIALI		5.50	5.50
QUOTE	185.80	185.43	185.05

Sez 7
 Scavo =4.09mq
 Riporto =1.50mq

PICCHETTO	1	2	3
DISTANZE PROGRESSIVE	0.00	5.50	11.00
DISTANZE PARZIALI		5.50	5.50
QUOTE	185.28	184.98	184.65

Sez 8
 Scavo =4.05mq
 Riporto =1.51mq

PICCHETTO	1	2	3
DISTANZE PROGRESSIVE	0.00	5.50	11.00
DISTANZE PARZIALI		5.50	5.50
QUOTE	182.58	182.40	182.18

COMUNI DI CASTELNUOVO DELLA DAUNIA - CASALVECCHIO DI PUGLIA - SAN PAOLO DI CIVITATE - TORRE MAGGIORE
 PROVINCIA DI FOGGIA

PROGETTO PER LA REALIZZAZIONE DI UN PARCO EOLICO

RICHIEDITA DI AUTORIZZAZIONE UNICA
 D.Lgs. 387/2003

PROCEDIMENTO UNICO AMBIENTALE (P.U.A.)

VALUTAZIONE DI IMPATTO AMBIENTALE (V.I.A.)

D.Lgs. 152/2006 ss.mm.ii. (Art.27)
 "Norme in materia ambientale"

PROGETTO **CAMMARATA**

DITTA **NVA S.r.l.**

TAV 67

PROGETTO DI GESTIONE DELLE ACQUE METEORICHE WTG 30

CARATTERISTICHE GENERALI D'IMPIANTO	
GENERATORE	IMPIANTO
• Altezza masta: fino a 175 m	• Numero generatori: 36
• Diametro rotore: fino a 172 m	• Potenza complessiva: fino a 200.2 MW
• Potenza unitaria: fino a 7.2 MW	

Il proponente:
 NVA S.r.l.
 Via Lepetit, 8
 20045 Lainate (MI)
 info@nvarenewables.com
 nva.srl@pecimprese.it

Il progettista:
 ATS Engineering srl
 P.zza Giovanni Paolo II, 8
 71017 Torremaggiore (FG)
 0882/393197
 atseng@pec.it

Il tecnico:
 Ing. Eugenio Di Gianvito
 atsing@atsing.eu