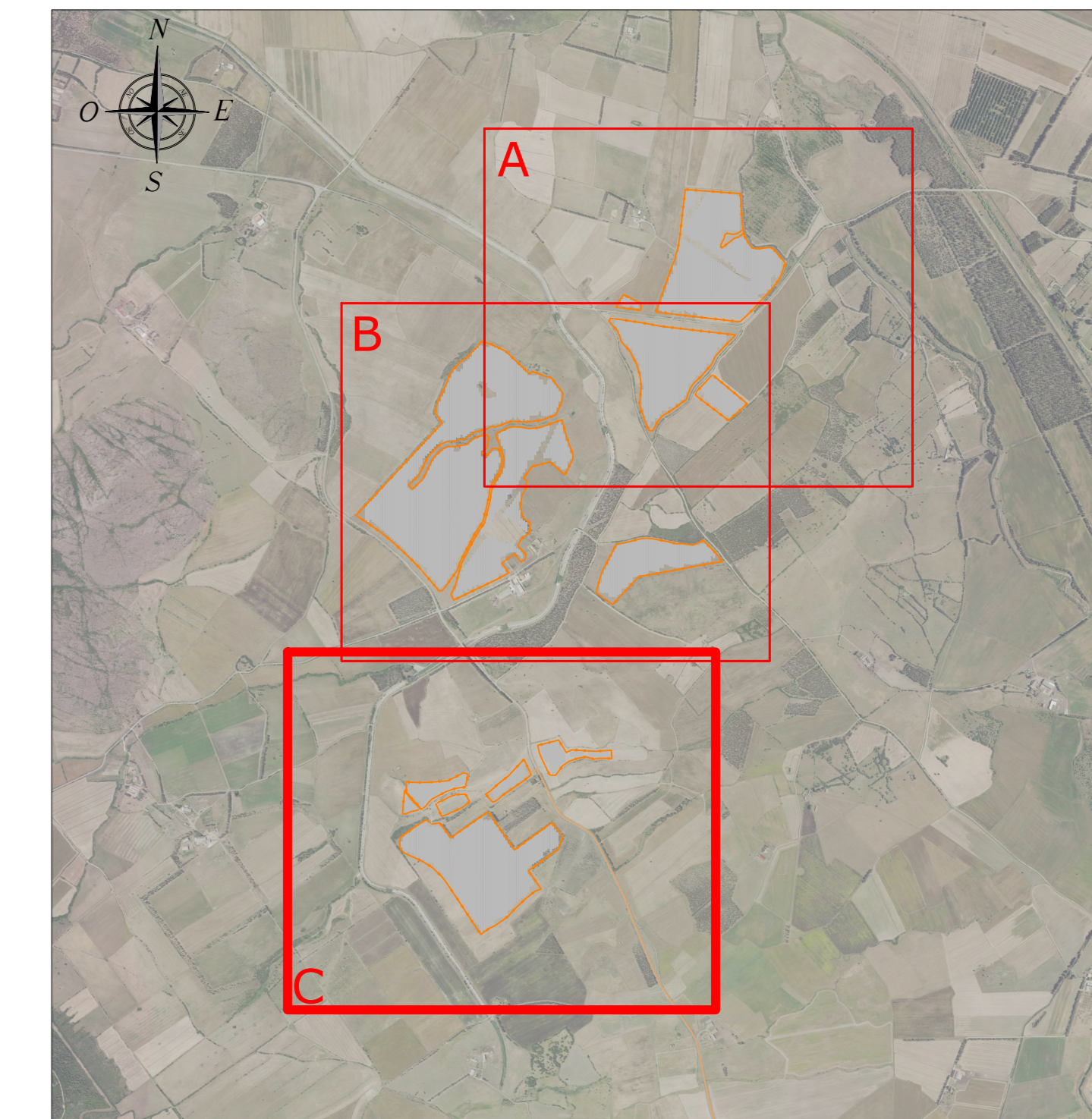


LEGENDA	
SIMBOLO	DESCRIZIONE
	Aree nella disponibilità di Grenergy Rinnovabili 7 S.r.l.
	Recinzione
	Trackers da 2x14 moduli
	Trackers da 2x28 moduli
	Cabina di conversione e trasformazione - 2.285 MVA
	Cabina di conversione e trasformazione - 3.430 MVA
	Cabina di raccolta 36 kV
	Distribuzione elettrica di impianto 36 kV
	Power converter system (PCS)
	Sistema di accumulo BESS
	Sistema di controllo BESS
	Vano tecnico di manutenzione
	Cabine SCADA
	Cavidotto 36 kV - Cabina di raccolta / futura SE RTN
	Linea, palo illuminazione e videosorveglianza (dist.40 m)
	Fascia verde di mitigazione (largh. 3 m)
	Viabilità di servizio
	Corsi d'acqua

**INQUADRAMENTO GENERALE - Scala 1:25.000**



ELABORATI DI RIFERIMENTO	
TAVOLA	TITOLO
GREN-FVG-TP5	Situazione attuale dell'area - Planimetria con curve di livello e sezioni rappresentative
GREN-FVG-TP12	Layout inseguitori solari e distribuzione elettrica di impianto - Planimetria
GREN-FVG-TP20	Sistemazioni a verde e misure di inserimento ambientale - Planimetria
GREN-FVG-TP24	Interferenze impianto FV - Planimetria

**REGIONE SARDEGNA**  
 Provincia del Sud Sardegna  
 COMUNE DI GUSPINI

**IMPIANTO AGRIVOLTAICO "GR GUSPINI"**  
 - COMUNE DI GUSPINI (SU) -

CONFIGURAZIONE IMPIANTO	
Marca e modello moduli FV	Canadian Solar - BiHuKu7 Monoperc
Potenza moduli [Wp]	610
Marca e modello inverter	HEMK - FS3430/FS2285
Potenza inverter HEMK - FS3430 [kW]	3430
Potenza inverter HEMK - FS2285 [kW]	2285
Numero inverter da 3430 kW	18
Numero inverter da 2285 kW	8
Distanza E-W tra le file [m]	9,7
Distanza N-S tra le file [m]	0,5
Numero tracker da 2x14 moduli	309
Numero tracker da 2x28 moduli	2459
Numero totale tracker	2768
Numero totale moduli	146.356
Numero stringhe da 28 moduli	5227
Potenza DC [kWp]	89.277,16
Potenza nominale AC [kW]	80.020,00
Potenza apparente AC [kVA]	80.020,00
Rapporto DC/AC	1,12

PROGETTO DEFINITIVO		GREN-FVG-TP6c
SCHEMA GENERALE INTERVENTI - LAYOUT IMPIANTO E VIABILITA' - PLANIMETRIA		Colore scala: 1:2000

Data	Rev.	Descrizione	Eseg.	Contr.	Appr.
Aprile 2024	1	Integrazioni documentali (MASE)	FM	GF	GRR7
Maggio 2023	0	Emissione per procedura di VIA	FM	GF	GRR7

**A cura di:**  
 I.A.T. Consulenze e progetti S.r.l.  
 Dott. Ing. Giuseppe Frongia  
 Gruppo di lavoro:  
 (coordinatore e responsabile)  
 Ing. Antonio Delella  
 Ing. Mariana Barlamino  
 Ing. Enrico Delella  
 Pian. Terr. Andrea Capoli  
 Ing. Paolo Desipati  
 Pian. Terr. Veronica Fais  
 Ing. Gianluca Mellis  
 Ing. Andrea Denis  
 Pian. Terr. Giovanni Re  
 Ing. Elisa Roychi  
 Ing. Marco Utzeri

**Progettazione:**  
 Dott. Ing. Giuseppe Frongia  
**PRODOTTORE:**  
**PRODOTTORE CASIARI**  
 N. 3451 Dott. Ing. Giuseppe Frongia

**Consulenza e Progetti:**  
 IAT CONSULENZA E PROGETTI  
 Via Sardegna, 9 - 09122 Cagliari, Tel./Fax +39 070 658297

**Comittente:**  
 GRENERGY RINNOVABILI 7 S.r.l.  
 Via Sardegna, 9 - 09122 Cagliari, Tel./Fax +39 070 658297

**Grenergy**

Elaborazioni: I.A.T. Consulenze e progetti S.r.l. con licenza unica - Via Michele Gioia s.n.c. di CACIP - 09122 Cagliari, Tel./Fax +39 070 658297  
 Disegni, calcoli, specifiche e tutte le altre informazioni contenute nel presente documento sono di proprietà della I.A.T. Consulenze e progetti S.r.l. Al ricevimento di questo documento la stessa attività continua di sviluppo, in corso o in parte, a cui l'azienda è autorizzata di propria iniziativa.