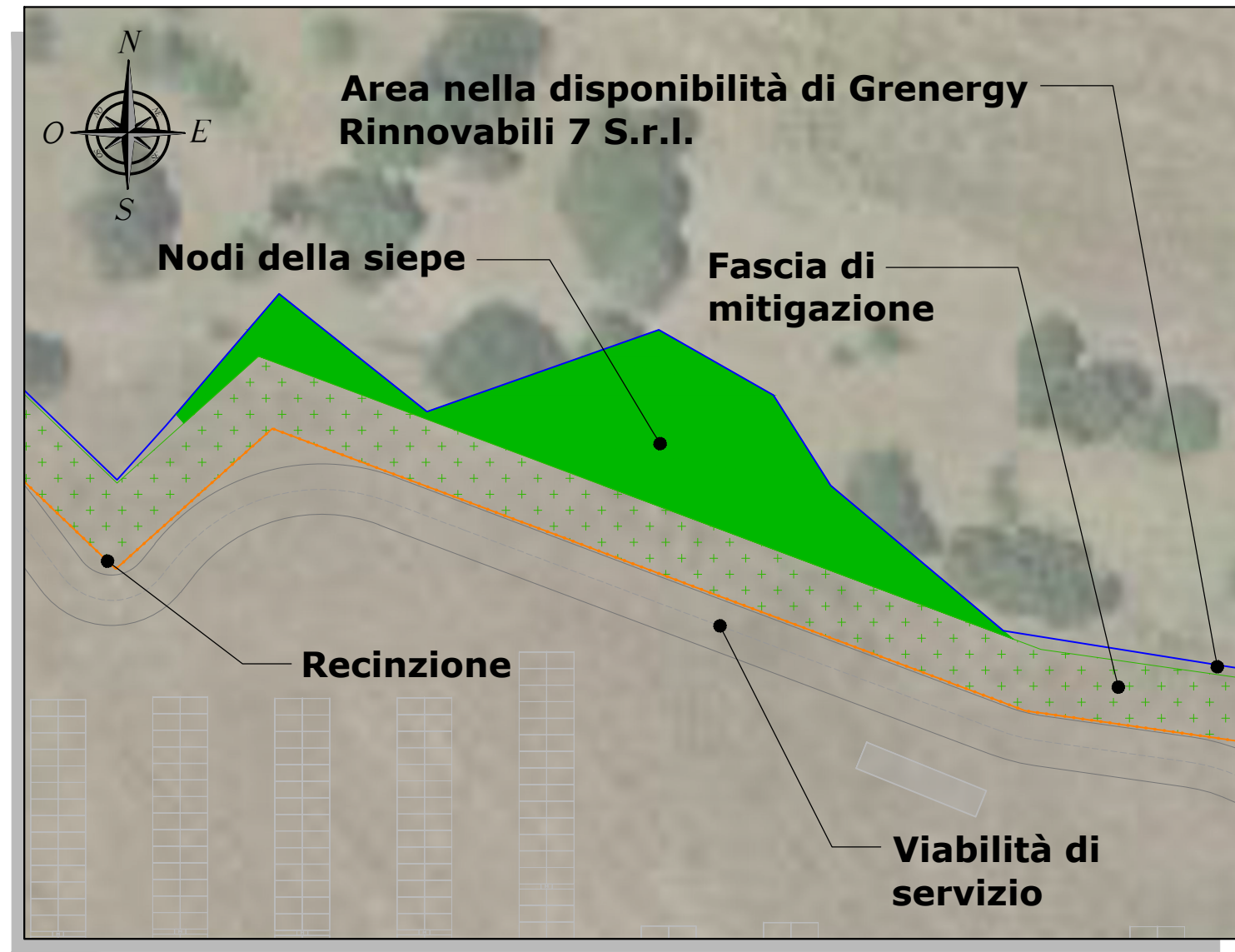
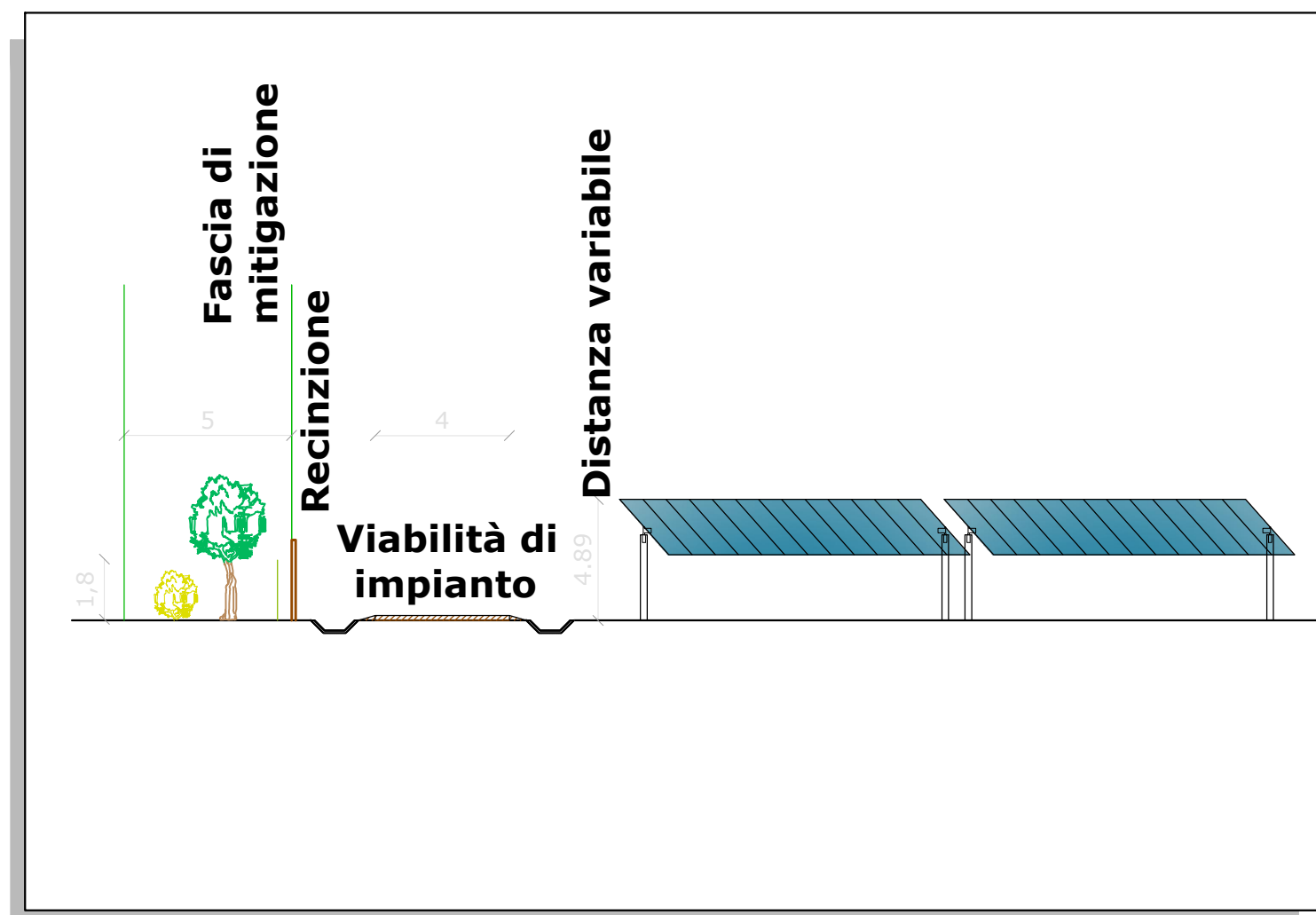


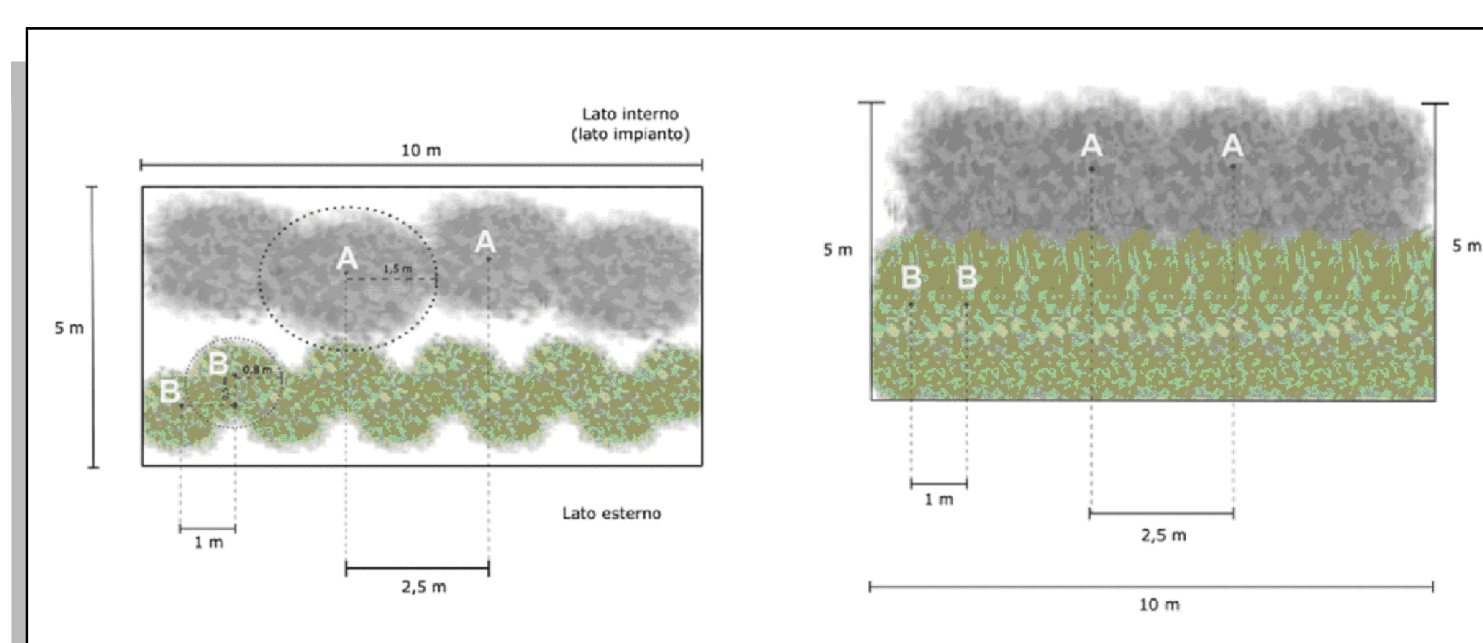
**DETTAGLIO 2 - SCALA 1:500**  
**FASCIA DI MITIGAZIONE PERIMETRIALE**



**DETTAGLIO SEZIONE - SCALA 1:200**  
**FASCIA DI MITIGAZIONE PERIMETRIALE**



**SESTO D'IMPIANTO - SCALA 1:100**  
**FASCIA VERDE DI MITIGAZIONE PERIMETRIALE**



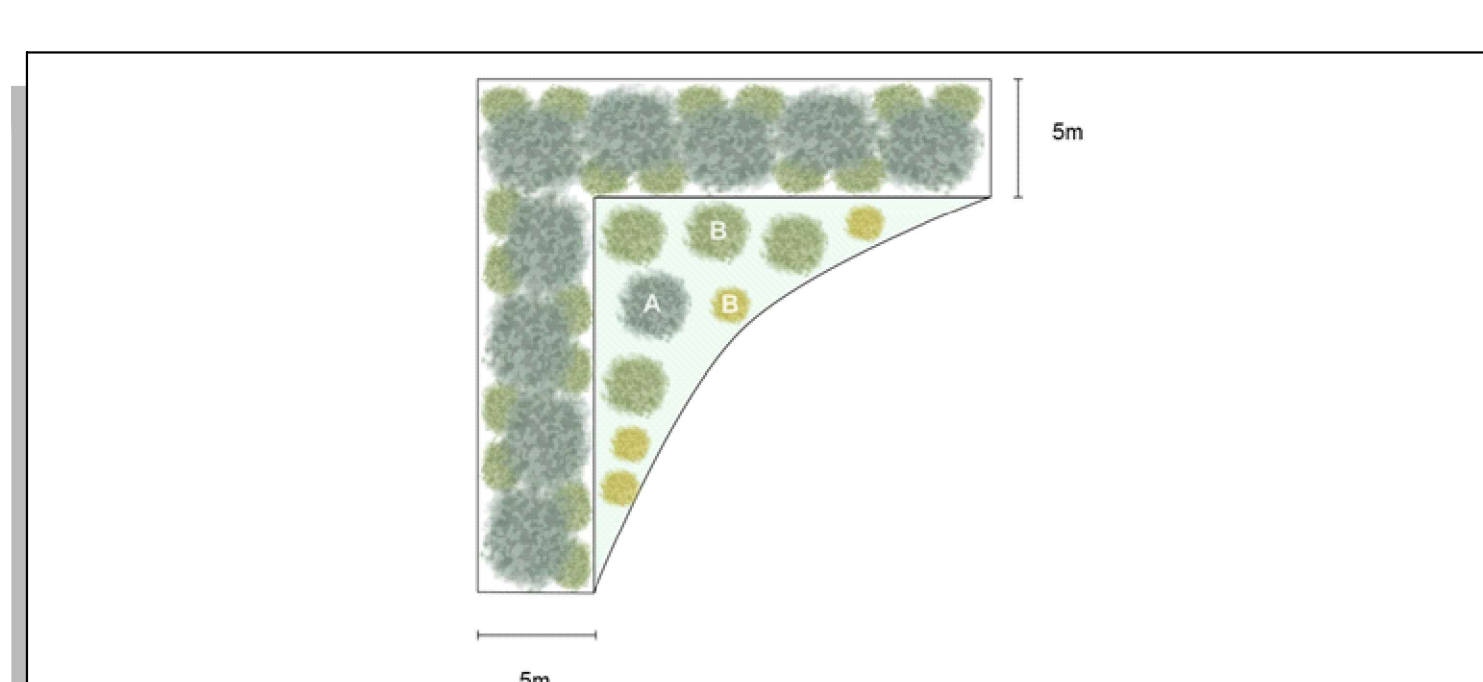
**A) SPECIE STRUTTURALI:**  
Alto-arbustive, arboreescenti ed arboree, con funzione schermante, nettariana e bacchifera.

- *Quercus ilex* (leccio)
- *Quercus suber* (sughera)
- *Olea europaea* var. *sylvestris* (olivastrò)

**B) SPECIE INTEGRATIVE:**

- Arbustive bacchifere, nettarife e, secondariamente, schermanti.
- *Pistacia lentiscus* (lentisco)
  - *Rhamnus alaternus* (alaterno)
  - *Myrtus communis* (mirto)

**SESTO D'IMPIANTO - SCALA 1:100**  
**NODI DELLA SIEPE**



**A) SPECIE STRUTTURALI:**  
Alto-arbustive, arboreescenti ed arboree, con funzione schermante, nettariana e bacchifera.

- *Olea europaea* var. *sylvestris* (olivastrò)
  - *Quercus suber* (sughera)
  - *Quercus ilex* (leccio)
- in rapporto 1 : 1 : 1

**B) SPECIE INTEGRATIVE:**

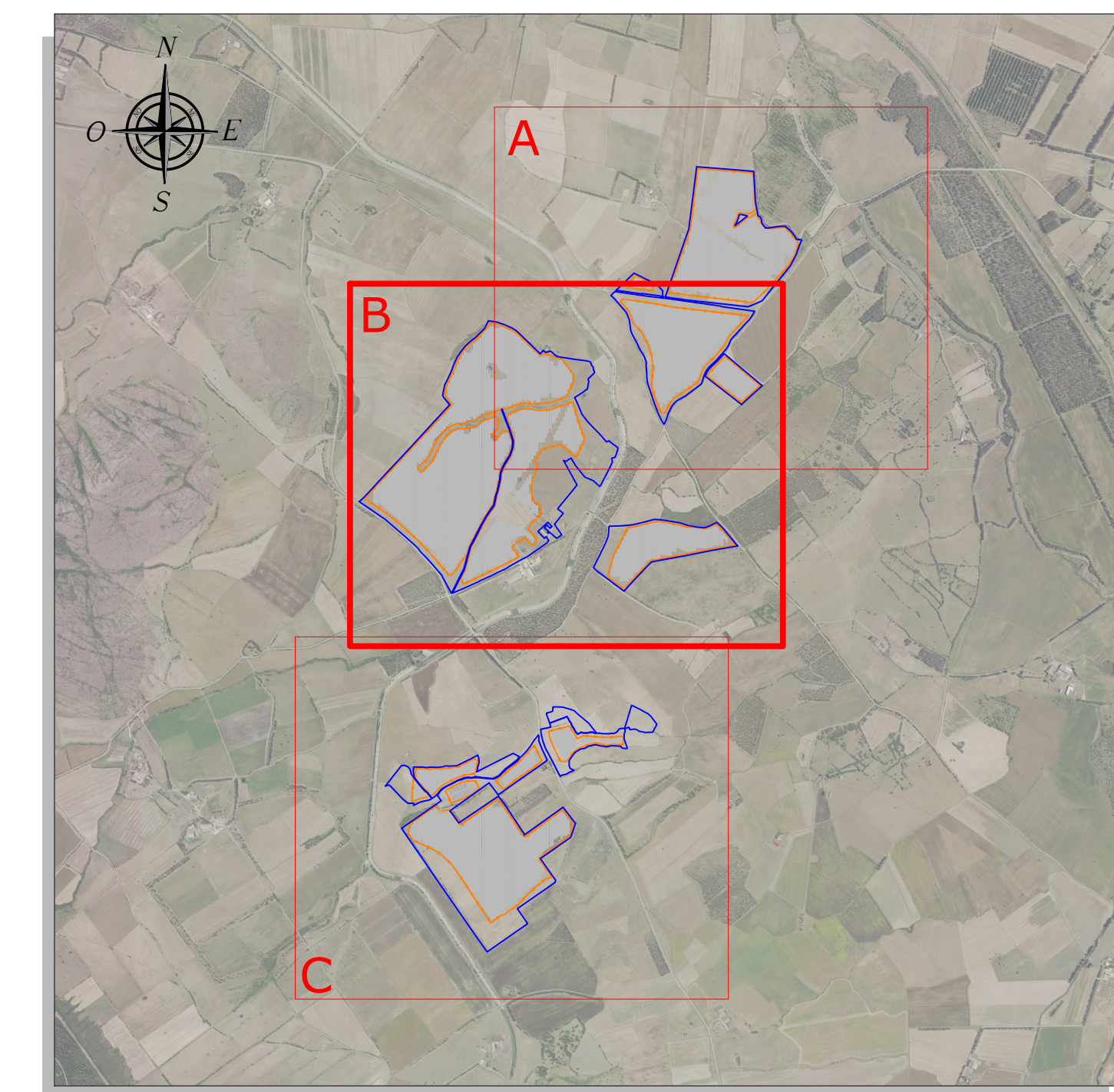
- Arbustive bacchifere, nettarife e, secondariamente, schermanti.
- *Pistacia lentiscus* (Lentisco)
  - *Phillyrea angustifolia* (fillirea a foglie strette)
  - *Myrtus communis* (mirto)
- in rapporto 1 : 1 : 1

**PLANIMETRIA - QUADRO B - SCALA 1:2.000**



LEGENDA	
SIMBOLO	DESCRIZIONE
	Area nella disponibilità di Grenergy Rinnovabili 7 S.r.l.
	Recinzione
	Inseguitori solari monoassiali
	Fascia verde di mitigazione perimetrale
	Nodi della siepe
	Cabine
	Viabilità di servizio

**INQUADRAMENTO GENERALE -**  
**Scala 1:25.000**



ELABORATI DI RIFERIMENTO	
TAVOLA	TITOLO
GRN-FVG-TP24	Interferenze impianto FV - Planimetria

**REGIONE SARDEGNA**  
Provincia del Sud Sardegna  
COMUNE DI GUSPINI

**IMPIANTO AGRIVOLTAICO "GR GUSPINI"**

- COMUNE DI GUSPINI (SU) -

PROGETTO DEFINITIVO		GRN-FVG-TP20b
<b>SISTEMAZIONE A VERDE E MISURE DI INSERIMENTO AMBIENTALE - PLANIMETRIA</b>		Cod. min. Scat. Verde
Data	Rev.	Descrizione
Aprile 2024	1	Integrazioni documentali (MASE)
Maggio 2023	0	Emissione per procedura di VIA
<b>PROGETTISTI</b> I.A.T. Consulenza e progetti S.r.l. Dott. Ing. Giuseppe Frongia Gruppo di lavoro: Ing. Giuseppe Frongia (Coordinatore e responsabile) Ing. Marina Bellerone Ing. Enrico Battista Pian. Terr. Andrea Crippa Ing. Paolo Simeoni Pian. Terr. Veronica Fais Ing. Stefania Melis Ing. Andrea Orsini Pian. Terr. Eleonora Pa Ing. Elisa Roych Pian. Marco Zappalà		<b>PROGETTISTI</b> Gruppo di lavoro: Dott. Ing. Antonio Deboni Dott. Geol. Marco Ruggieri Ing. Geol. Nat. Paolo Simeoni Dott. Nat. Maurizio Meada Dott. Nat. Saverio Dott. Matteo Tatti
<b>COMITENTE</b> Grenergy RINNOVABILI 7 S.p.A. Via Sardegna, 9 - 09131 Milano (MI)		02220349 02220349