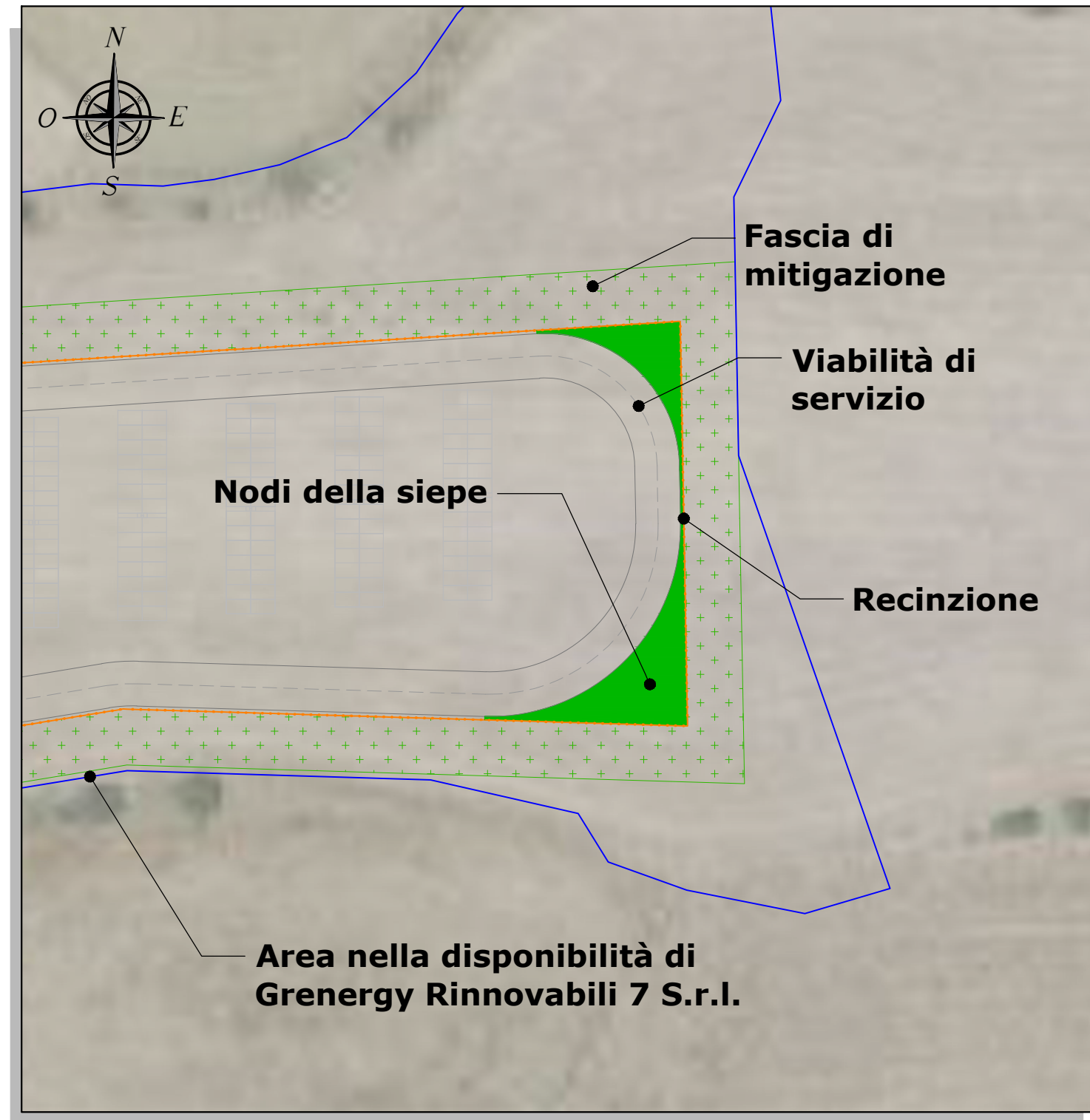
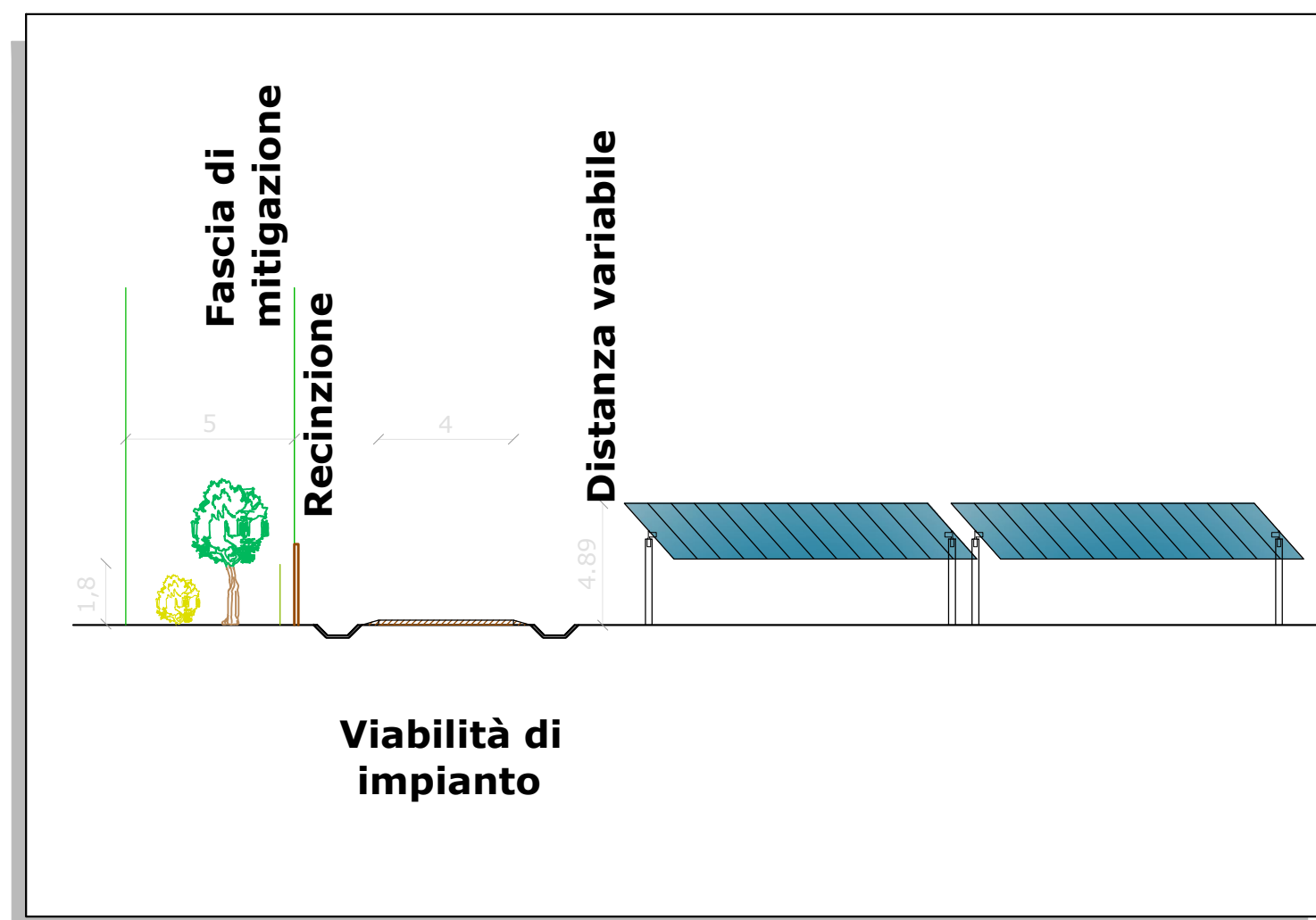


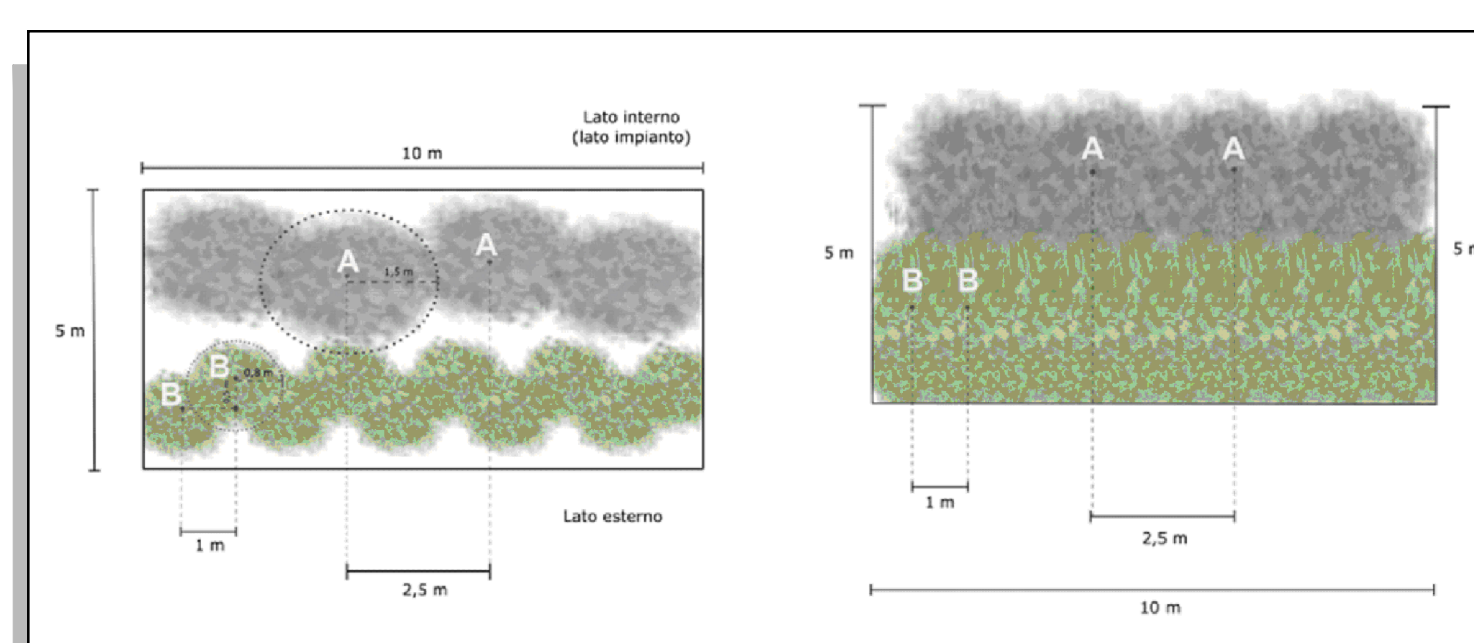
DETTAGLIO 3 - SCALA 1:500
FASCIA DI MITIGAZIONE PERIMETRALE



DETTAGLIO SEZIONE - SCALA 1:200
FASCIA DI MITIGAZIONE PERIMETRALE



SESTO D'IMPIANTO - SCALA 1:100
FASCIA VERDE DI MITIGAZIONE PERIMETRALE



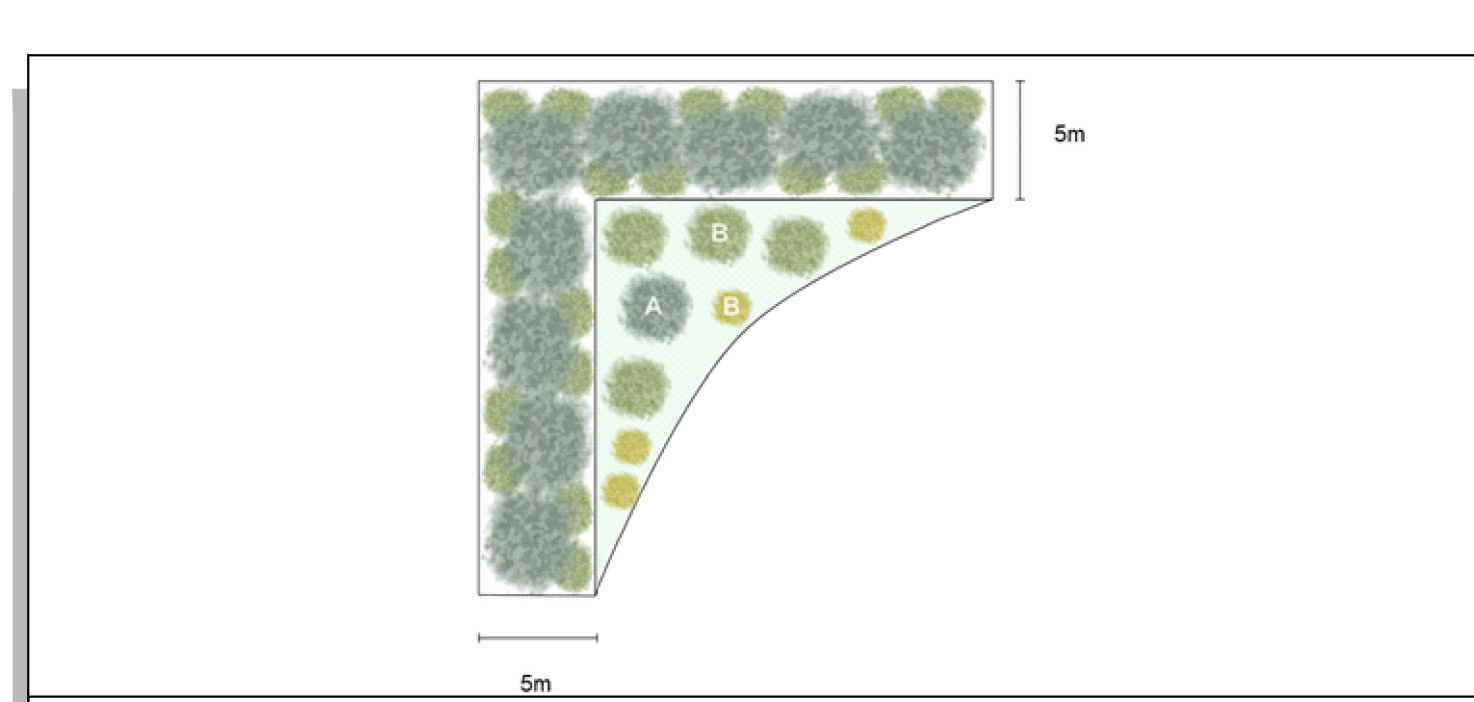
A) SPECIE STRUTTURALI:
Alto-arbustive, arboreescenti ed arboree, con funzione schermante, nettariana e baccifera.

- *Quercus ilex* (leccio)
- *Quercus suber* (sughera)
- *Olea europaea* var. *sylvestris* (olivastro)

B) SPECIE INTEGRATIVE:

- Arbustive baccifere, nettarife e, secondariamente, schermanti.
- *Pisatacia lentiscus* (lentisco)
 - *Rhamnus alaternus* (alaterno)
 - *Myrtus communis* (mirto)

SESTO D'IMPIANTO - SCALA 1:100
NODI DELLA SIEPE



A) SPECIE STRUTTURALI:
Alto-arbustive, arboreescenti ed arboree, con funzione schermante, nettariana e baccifera.

- *Olea europaea* var. *sylvestris* (olivastro)
- *Quercus suber* (sughera)
- *Quercus ilex* (leccio)

B) SPECIE INTEGRATIVE:

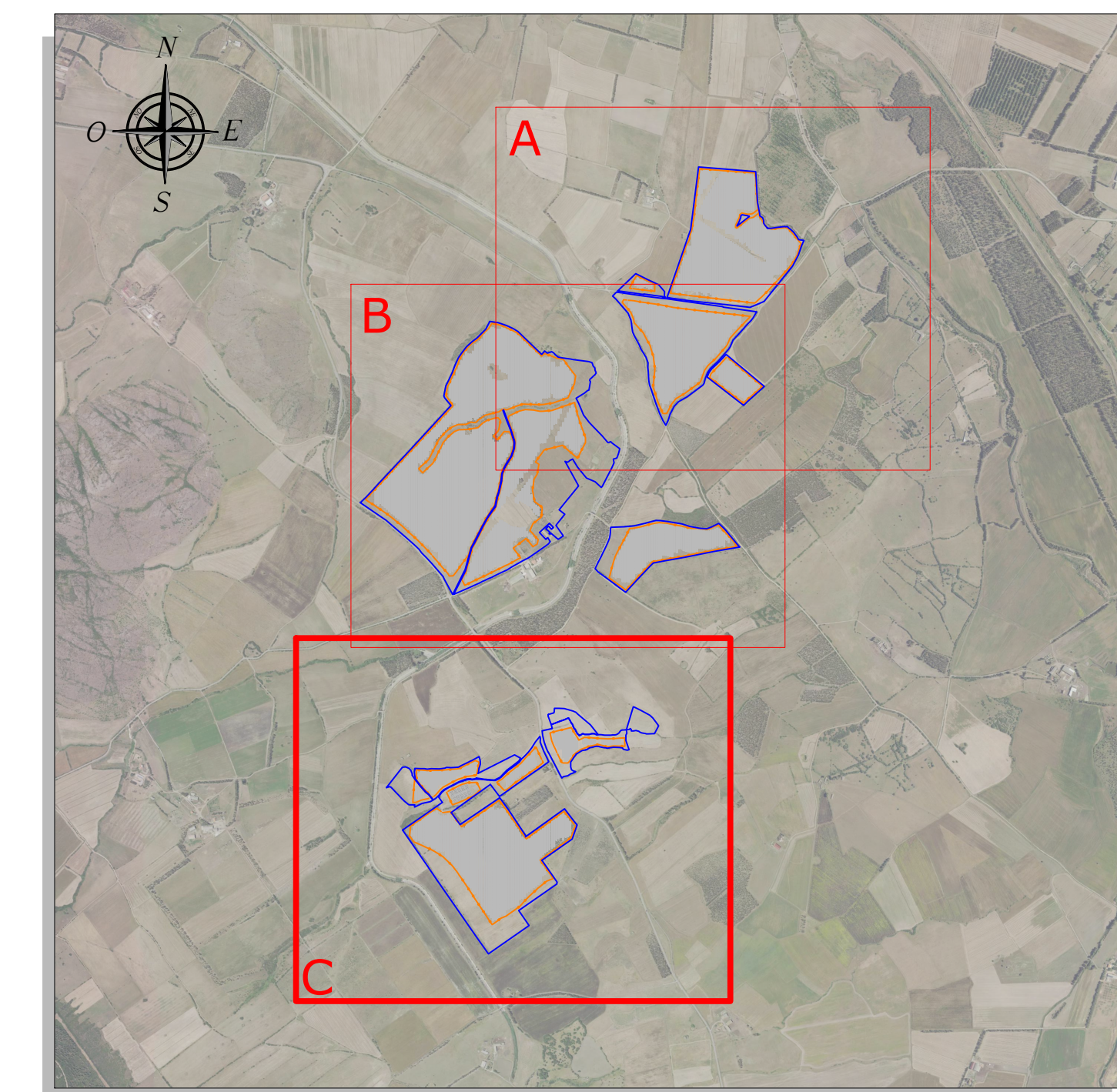
- Arbustive baccifere, nettarife e, secondariamente, schermanti.
- *Pisatacia lentiscus* (Lentisco)
 - *Phillyrea angustifolia* (filirea a foglie strette)
 - *Myrtus communis* (mirto)

PLANIMETRIA - QUADRO C - SCALA 1:2.000



LEGENDA	
SIMBOLO	DESCRIZIONE
	Aree nella disponibilità di Grenergy Rinnovabili 7 S.r.l.
	Recinzione
	Inseguitori solari monoassiali
	Fascia verde di mitigazione perimetrale
	Nodi della siepe
	Cabine
	Viabilità di servizio

INQUADRAMENTO GENERALE -
Scala 1:25.000



ELABORATI DI RIFERIMENTO	
TAVOLA	TITOLO
GREN-FVG-TP24	Interferenze impianto FV - Planimetria

REGIONE SARDEGNA
Provincia del Sud Sardegna
COMUNE DI GUSPINI

IMPIANTO AGRIVOLTAICO "GR GUSPINI"

- COMUNE DI GUSPINI (SU) -

PROGETTO DEFINITIVO		GREN-FVG-TP24c
Descrizione	Cod. min.	Scale
SISTEMAZIONE A VERDE E MISURE DI INSERIMENTO AMBIENTALE - PLANIMETRIA		
Data	Rev.	Descrizione
Aprile 2024	1	Integrazioni documentali (MASE)
Maggio 2023	0	Emissione per procedura di VIA
Eseg.	Corr.	Appr.
FM	GF	GRR7
FM	GF	GRR7

<p>A cura di: I.A.T. Consulenza e progetti S.r.l. Dott. Ing. Giuseppe Frongia Gruppo di lavoro: Ing. Giuseppe Frongia (Coordinatore e responsabile) Ing. Marianna Barberio Ing. Enrico Battista Pian. Terr. Andrea Crippa Ing. Paolo Sestini Pian. Terr. Veronica Fais Ing. Stefania Melis Ing. Andrea Orsini Pian. Terr. Chiara Pa Ing. Elisa Roych Dott. Marco Zappala</p>	<p>Progettazione: Dott. Ing. Giuseppe Frongia Dott. Ing. Antonio Deboni Dott. Ing. Marco Zappala Dott. Ing. Paolo Sestini Dott. Nat. Maurizio Meada Dott. Nat. Riccardo Tassi Dott. Nat. Matteo Tassi Dott. Nat. Marco Zappala</p>
--	--

<p>Comitente: GRENERGY RINNOVABILI 7 S.r.l. Via Sardegna, 9 - 09131 Milano (MI)</p>	<p>www.iatprogetti.it</p>
---	---------------------------