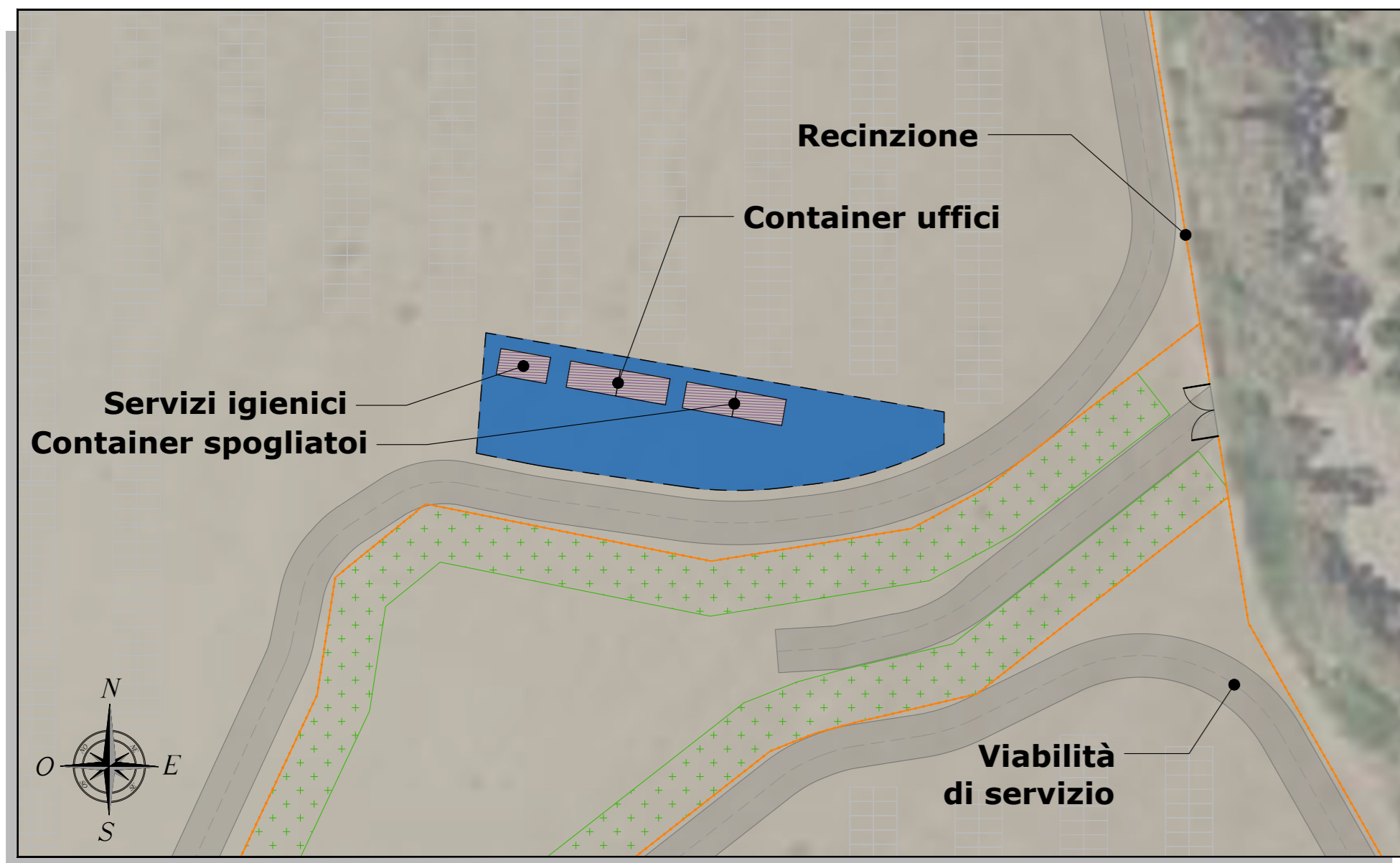
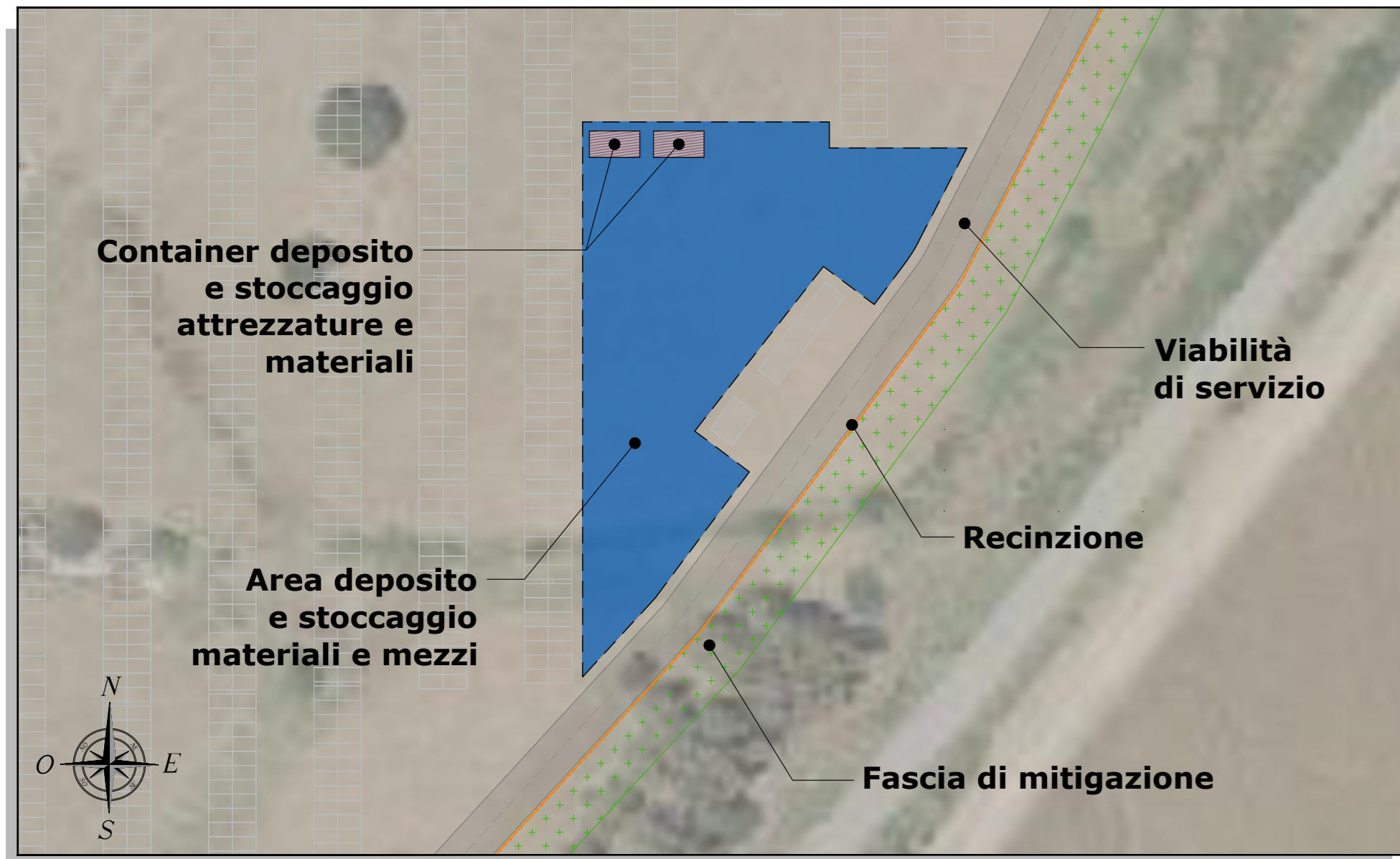


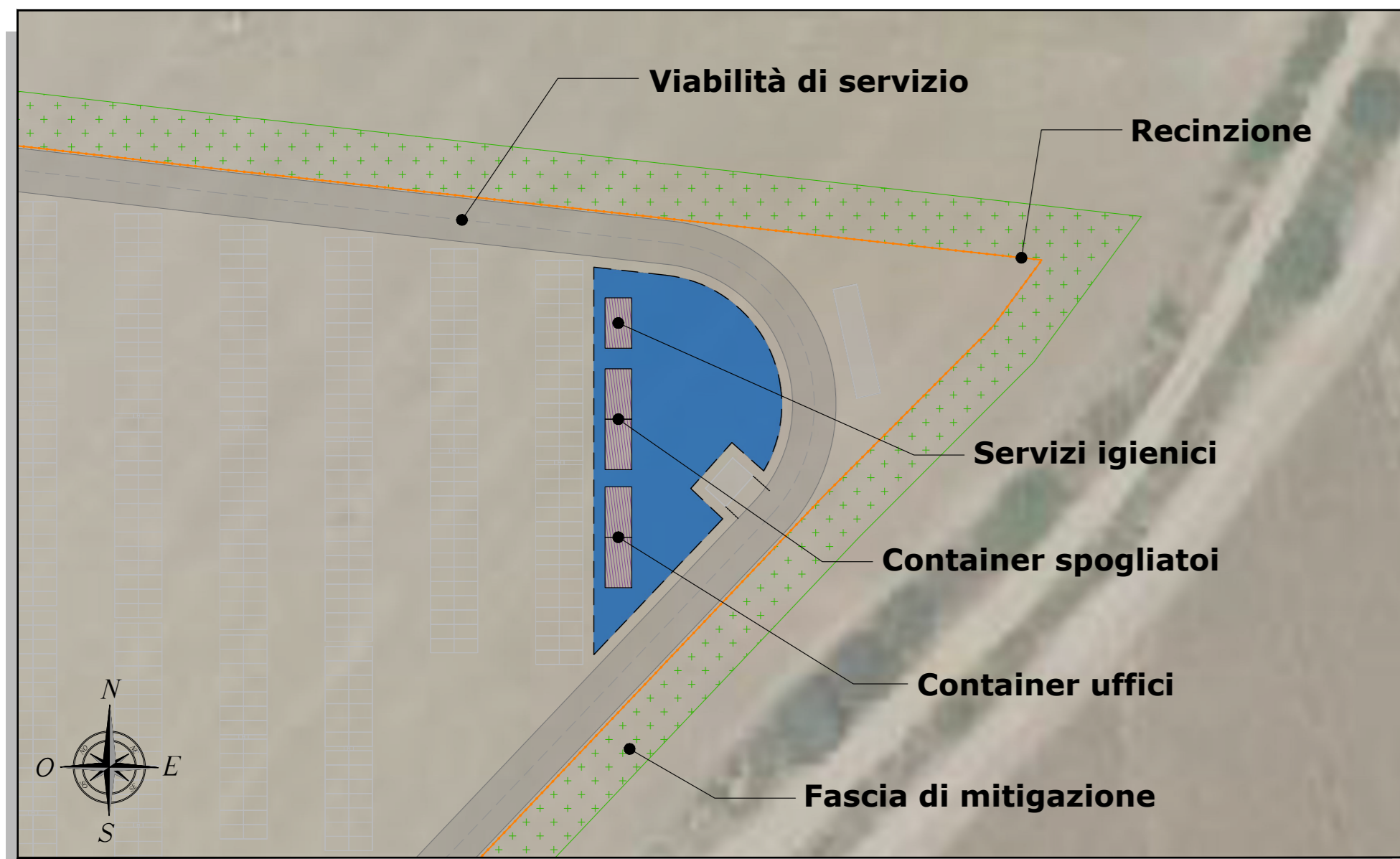
DETTAGLIO 1 - AREA DI CANTIERE - SCALA 1:500



DETTAGLIO 2 - AREA DI CANTIERE - SCALA 1:500



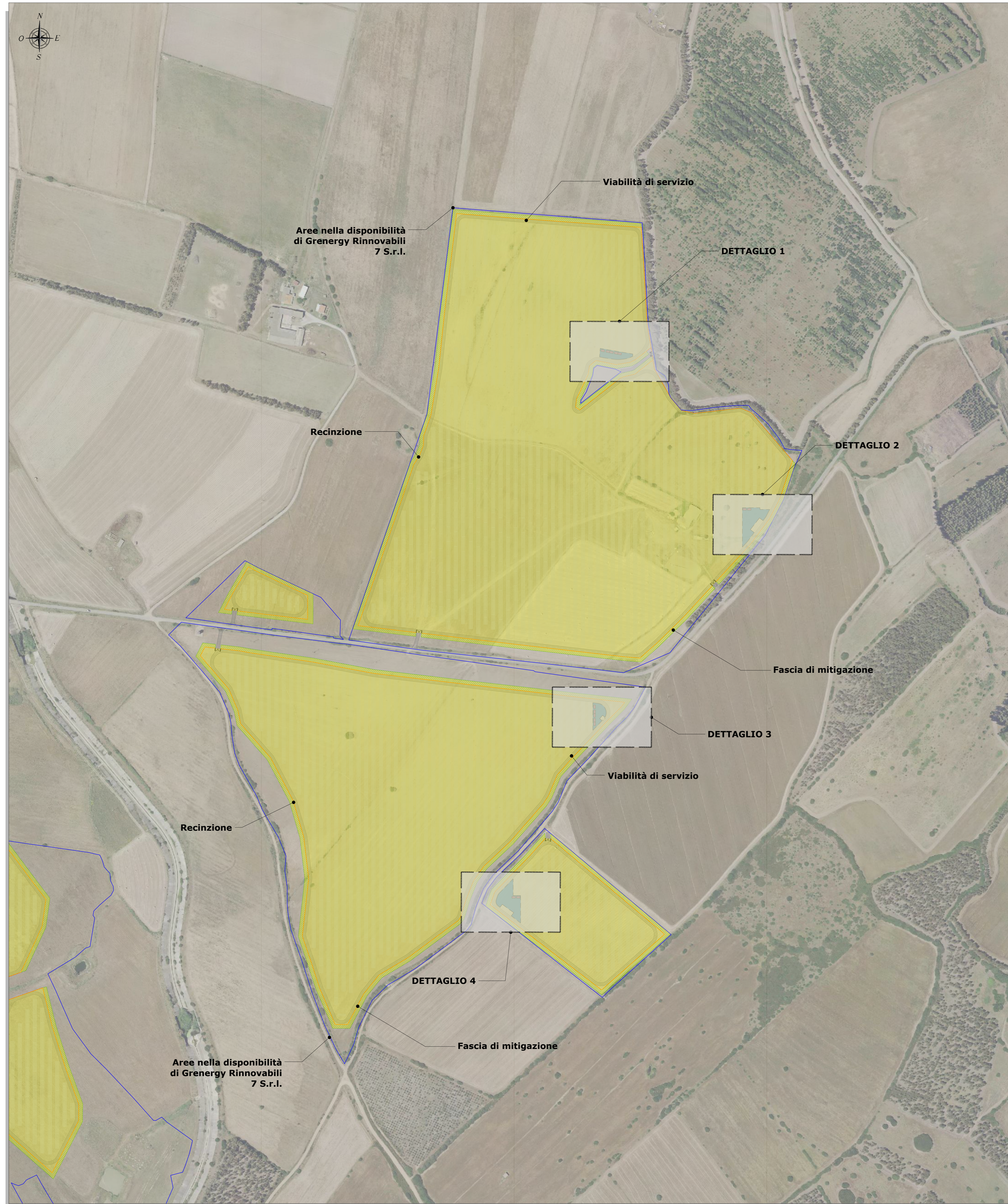
DETTAGLIO 3 - AREA DI CANTIERE - SCALA 1:500



DETTAGLIO 4 - AREA DI CANTIERE - SCALA 1:500



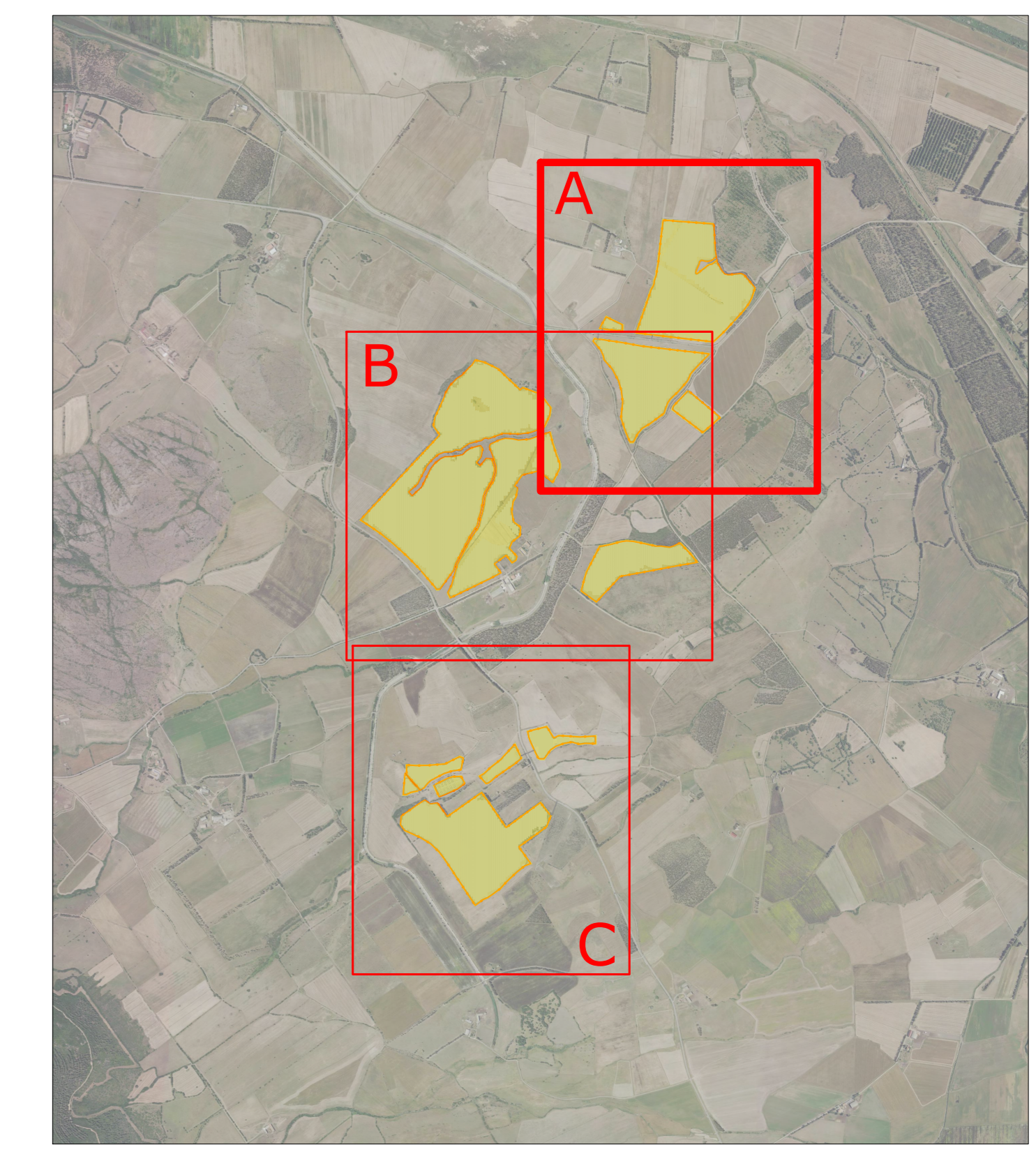
PLANIMETRIA AREE LOGISTICHE DI CANTIERE - QUADRO A - SCALA 1:2.000



LEGENDA	
SIMBOLO	DESCRIZIONE
	Aree nella disponibilità di Grenergy Rinnovabili 7 S.r.l.
	Recinzione
	Aree di cantiere
	Moduli bifacciali
	Fascia di mitigazione
	Area di sedime cantiere
	Viabilità di servizio

NOTA:
L'ubicazione dell'area di cantiere individuata in planimetria potrebbe essere suscettibile di variazione in funzione delle esigenze logistiche e operative delle ditte appaltatrici dei lavori.

INQUADRAMENTO GENERALE - Scala 1:25.000



REGIONE SARDEGNA
Provincia del Sud Sardegna
COMUNE DI GUSPINI

IMPIANTO AGRIVOLTAICO "GR GUSPINI"
- COMUNE DI GUSPINI (SU) -

PROGETTO DEFINITIVO		GREN-FVG-TP218
AREE LOGISTICHE DI CANTIERE - PLANIMETRIA		Corrente 2023/0

Data	Rev.	Descrizione	Eseg.	Contr.	Appr.
Aprile 2024	1	Integrazioni documentali (MASE)	FM	GF	GRR7
Maggio 2023	0	Emissione per procedura di VIA	FM	GF	GRR7

A cura di:
I.A.T. Consulenza e progetti S.r.l.
Dott. Ing. Giuseppe Frongia
Coordinatore e responsabile:
Ing. Giuseppe Frongia
Gruppo di lavoro:
Ing. Enrico Bettella
Plan. Terr. Andrea Cappai
Ing. Paolo Gregoris
Plan. Terr. Veronica Fais
Ing. Gianpaolo Melis
Ing. Andrea Orsini
Plan. Terr. Eleonora Se
Ing. Elisa Rovchi
Ing. Marco Urbani

Progettazione:
Dott. Ing. Giuseppe Frongia
PRODOTTORE INGEGNERIA
PROGETTA CASALARI
N. 3451 Dott. Ing. Giuseppe Frongia

Comittente:
GRENERGY RINNOVABILI 7 S.r.l.
Via Borgognovo, 9 - 20121 Milano (MI)

iat CONSULENZA E PROGETTI
www.iatprogetti.it

GRENERGY

AD Formulario File origine File di stampa 02/20/2024

Elaborazioni: I.A.T. Consulenza e progetti S.r.l. con sede unita - Via Michele Guis s.n.c. 21 CADIP - 09122 Cagliari, Tel./Fax +39 070 658297
Disegni, calcoli, specifiche e tutte le altre informazioni contenute nel presente documento sono di proprietà della I.A.T. Consulenza e progetti S.r.l. Al ricevimento di questo documento la stessa andrà conservata in modo sicuro, in copia e in parte, e di nessuna in tutto o in parte potrà essere ceduta o pubblicata.