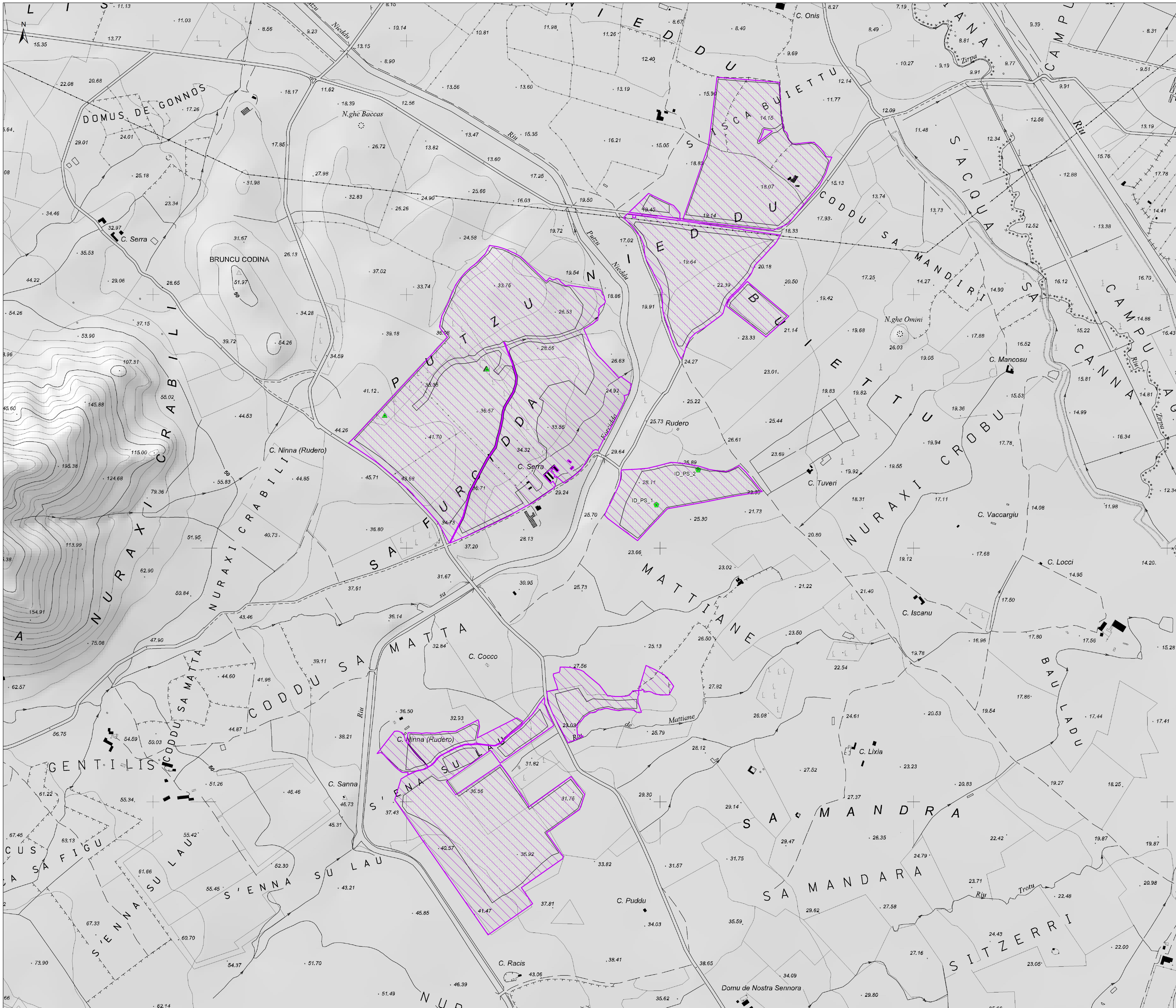


LOCALIZZAZIONE DEGLI ESEMPLARI DA ESPIANARE E REIMPIANTARE



**Legenda**

- Tracce
- Area recintata
- Confine sistema agrivoltico
- Esemplari interferenti *Pyrus spinosa*
- Esemplari interferenti *Genista valsecchae*

**REGIONE SARDEGNA**  
Provincia del Sud Sardegna  
COMUNE DI GUSPINI

**IMPIANTO AGRIVOLTAICO "GR GUSPINI"**

- COMUNE DI GUSPINI (SU) -

PROGETTO DEFINITIVO		GREN-FVG-RABc			
<b>LOCALIZZAZIONE DEGLI ESEMPLARI DA ESPIANARE E REIMPIANTARE</b>		Cod. ab. scab. 1:5.000			
Data	Rev.	Descrizione	Eseg.	Contr.	Appr.
Aprile 2024	0	Integrazioni documentali (MASE)	IAT	GF	GRR7

<p><b>A cura di:</b> I.A.T. Consulenza e progetti S.r.l. Dott. Ing. Giuseppe Frongia <b>Gruppo di lavoro:</b> Ing. Giuseppe Frongia (coordinatore e responsabile) Ing. Marianna Barbatto Dott. Pian. Terr. Veronica Fais Ing. Barbara Melis Ing. Andrea Onnis Dott. ssa Pian. Terr. Eleonora Re Ing. Elisa Roydi Dott. Marco Zileri</p>	<p><b>Progettazione:</b> Dott. Ing. Giuseppe Frongia</p> <p style="text-align: center;"><b>ORDINE INGEGNERI E ARCHITETTI P.A. 0447/00015</b> N. 3453 Dott. Ing. Giuseppe Frongia</p>
<p><b>Comittente:</b> GRENARCO RINNOVABILI 7 S.r.l. Via Borgonovo, 9 - 20121 Milano (MI)</p> <p style="text-align: right;"><b>Grenergy</b></p>	<p><b>Elaborazione:</b> I.A.T. Consulenza e progetti S.r.l. con socio unico - Via Michele Giusi s.n.c. Di C.A.P. 09122 Cagliari, Tel./Fax + 39-070-696297</p>