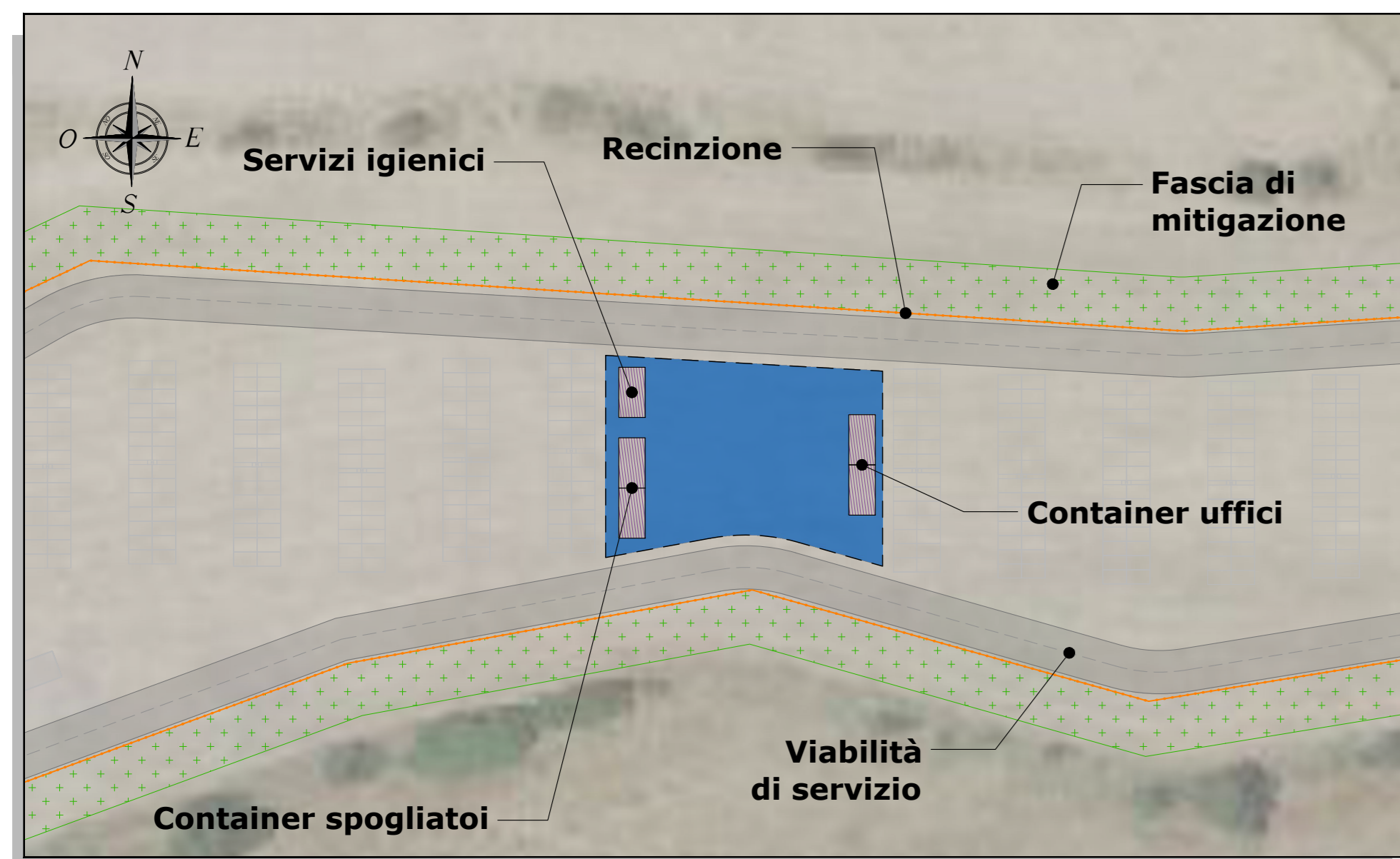
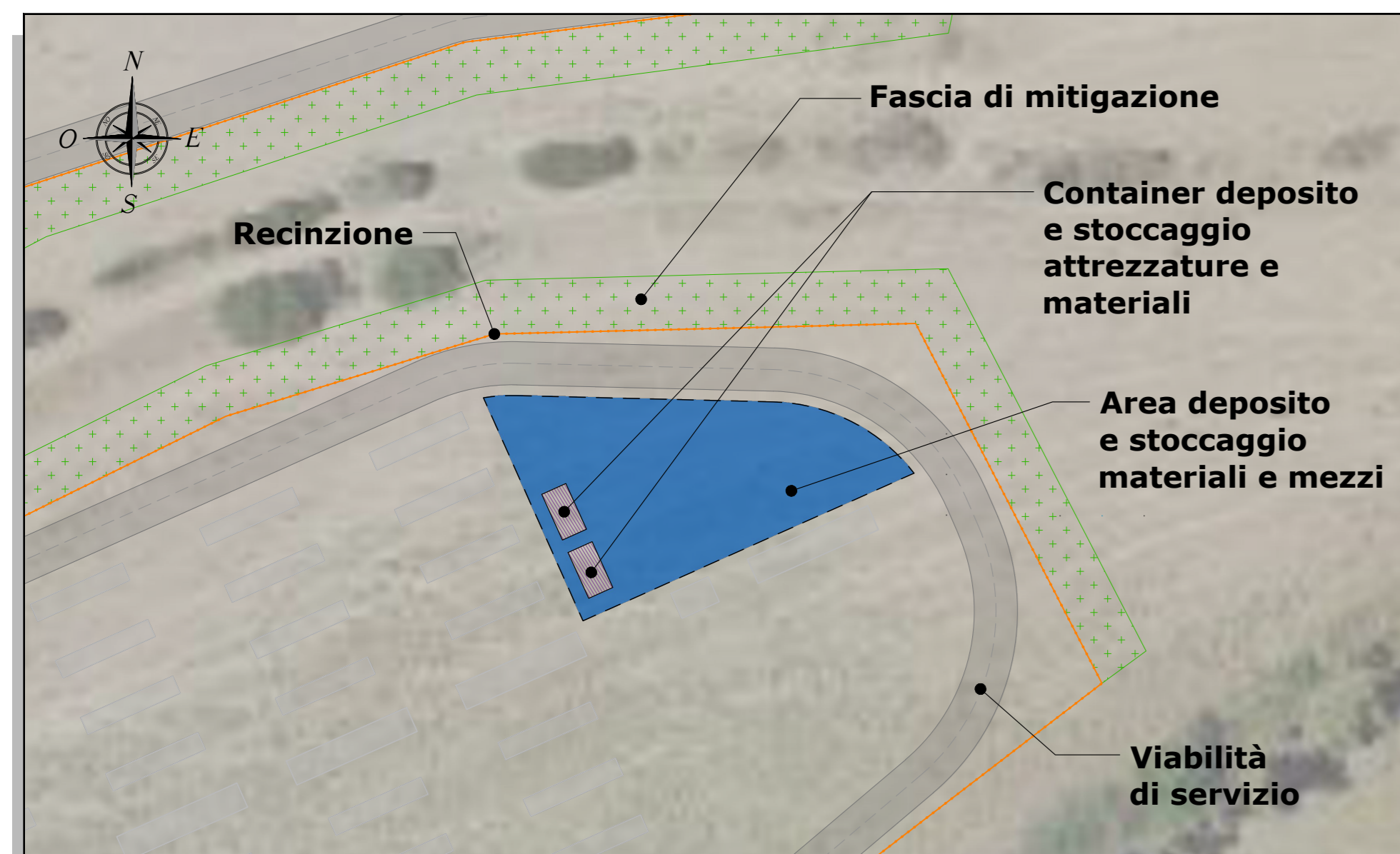


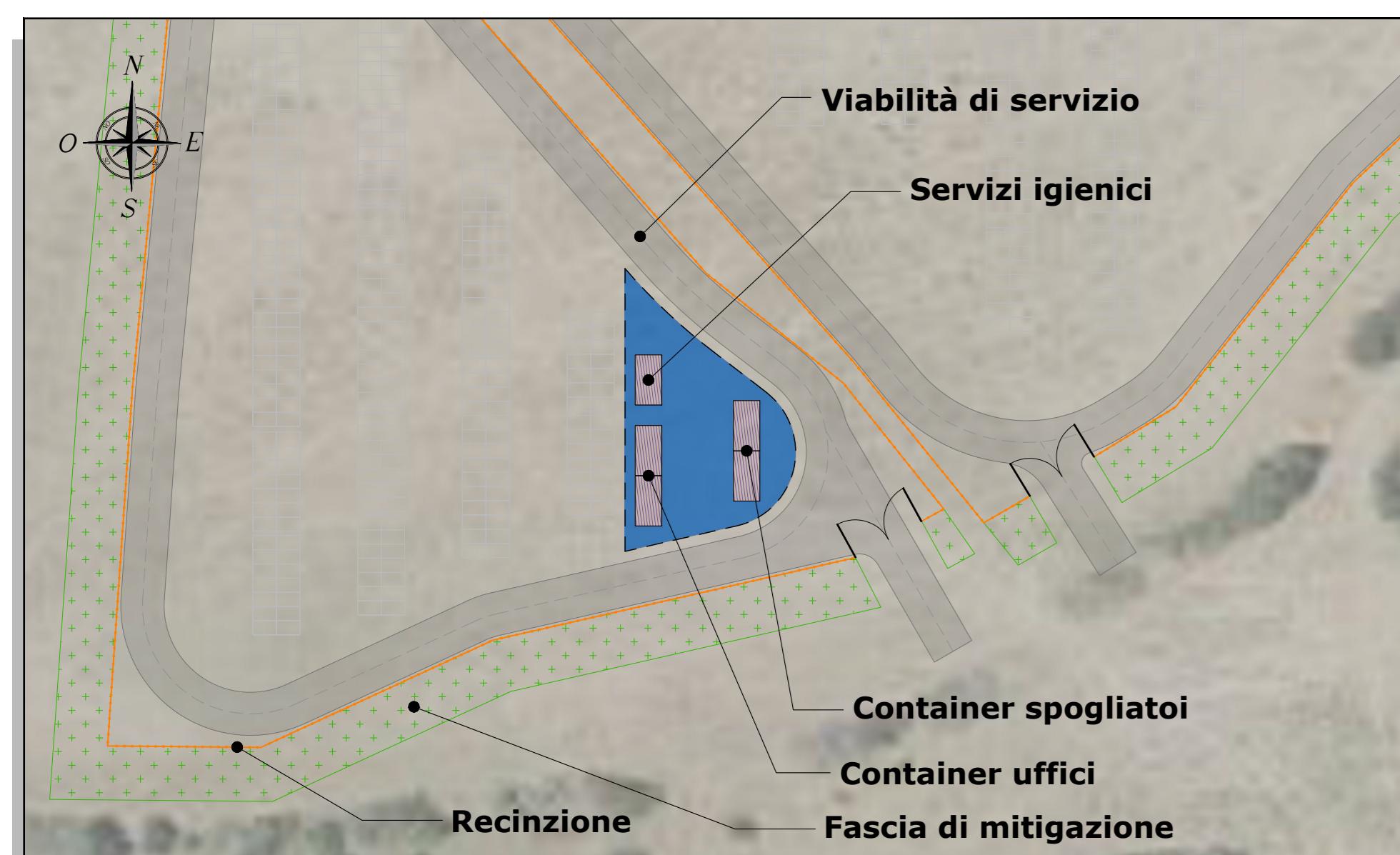
DETTAGLIO 9 - AREA DI CANTIERE - SCALA 1:500



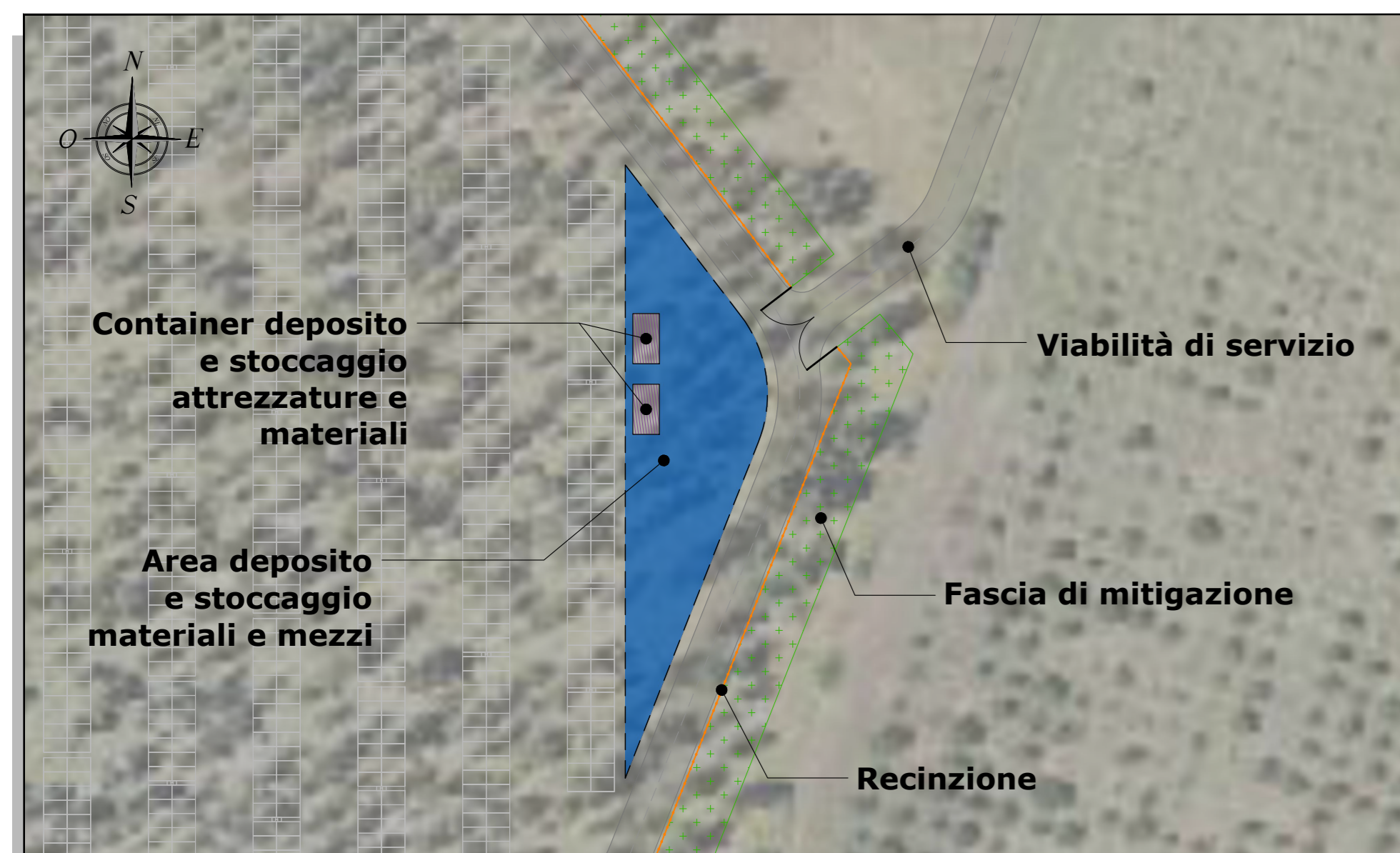
DETTAGLIO 10 - AREA DI CANTIERE - SCALA 1:500



DETTAGLIO 11 - AREA DI CANTIERE - SCALA 1:500



DETTAGLIO 12 - AREA DI CANTIERE - SCALA 1:500



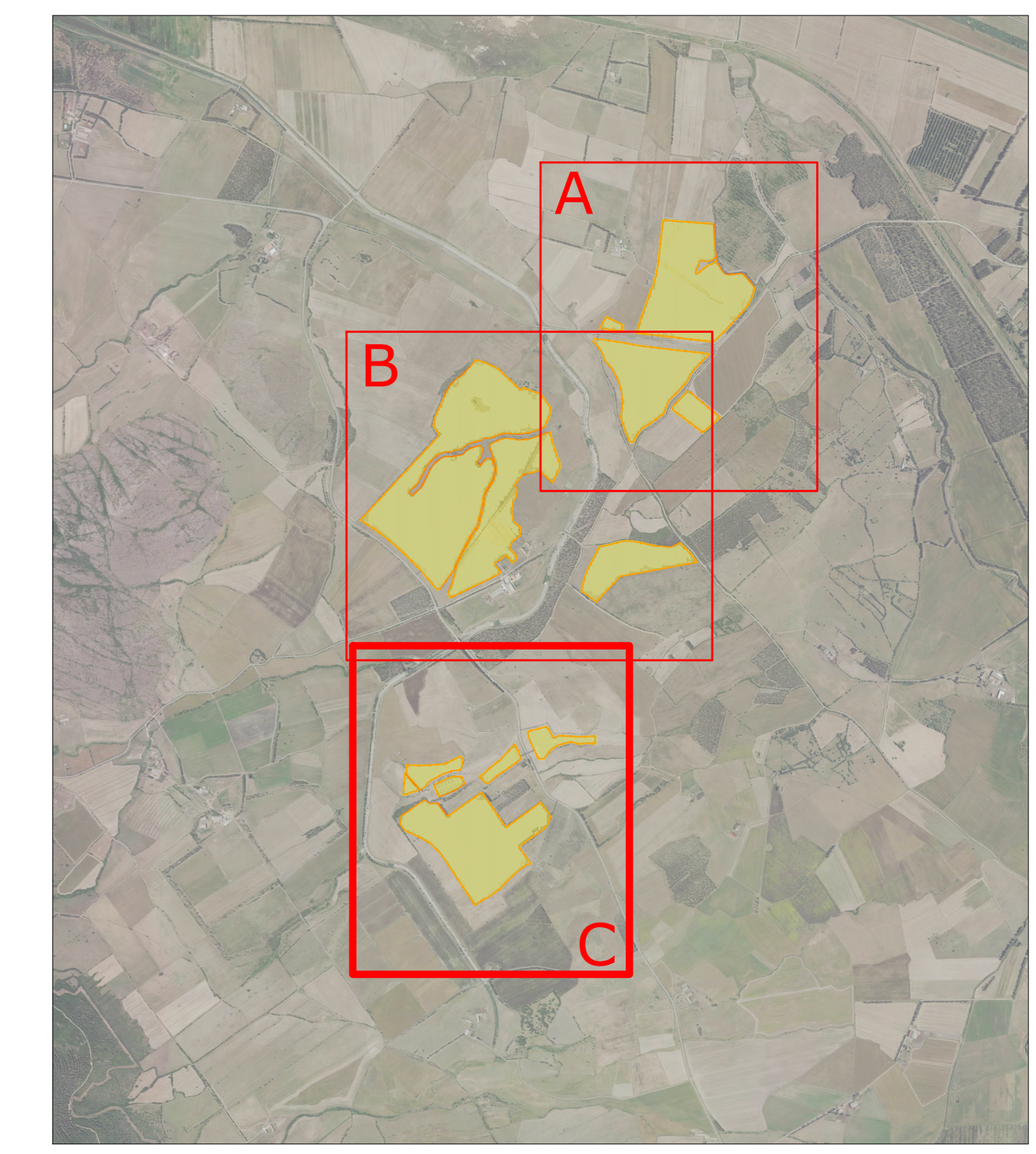
PLANIMETRIA AREE LOGISTICHE DI CANTIERE - QUADRO C - SCALA 1:2.000



LEGENDA	
SIMBOLO	DESCRIZIONE
	Aree nella disponibilità di Grenergy Rinnovabili 7 S.r.l.
	Recinzione
	Aree di cantiere
	Moduli bifacciali
	Fascia di mitigazione
	Area di sedime cantiere
	Viabilità di servizio

**NOTA:**  
L'ubicazione dell'area di cantiere individuata in planimetria potrebbe essere suscettibile di variazione in funzione delle esigenze logistiche e operative delle ditte appaltatrici dei lavori.

INQUADRAMENTO GENERALE - Scala 1:25.000



**REGIONE SARDEGNA**  
Provincia del Sud Sardegna  
COMUNE DI GUSPINI

**IMPIANTO AGRIVOLTAICO "GR GUSPINI"**

- COMUNE DI GUSPINI (SU) -

PROGETTO DEFINITIVO		GREM-FVG-TP21c	
AREE LOGISTICHE DI CANTIERE - PLANIMETRIA		Corrente	Varie
Scade	2023/24		
Data	Rev.	Descrizione	Eseg. Contr. Appr.
Aprile 2024	1	Integrazioni documentali (MASE)	FM GF GRR7
Maggio 2023	0	Emissione per procedura di VIA	FM GF GRR7
<b>A cura di:</b> T.A.T. Consulenza e progetti S.r.l. Dott. Ing. Giuseppe Frongia Coordinatore e responsabile Gruppo di lavoro: Ing. Giuseppe Frongia Ing. Enrico Bellini Ing. Mariana Barbano Ing. Enrico Bellini Pian. Terr. Andrea Cappai Ag. Dott. Nat. Fabio Schirra Pian. Terr. Veronica Fais Ing. Daniela Melis Ing. Andrea Orenis Pian. Terr. Eleonora Re Ing. Elisa Rovich Ing. Marco Uberti		<b>Progettazione:</b> Dott. Ing. Giuseppe Frongia  N. 3451 Dott. Ing. Giuseppe Frongia	
<b>Comitente:</b> GREMENERGIA 7 S.r.l. Via Borgognovo, 9 - 00121 Milano (MI)			
AD	Elaborato	Revisione	2023/04/18
Formula	File origine	File stampa	Colore pratica
Elaborazioni: T.A.T. Consulenza e progetti S.r.l. con sede unita - Via Michele Giua s.n.c. 21 CADIP - 09122 Cagliari, Tel./Fax +39 070 658297			